



VALSTS AĢENTŪRA

LATVIJAS INFЕКТОЛОĢIJAS CENTRSLinezera iela 3, Rīga, LV-1006, Latvija. Tālr. 67014500. Fakss 67014568
Reģ. nr. 90001830776. E-pasts: lic@lic.gov.lv
www.lic.gov.lv**EPIDEMIOLOĢIJAS BIĻETENS**

Nr.1(1223)

2011.gada 6.janvārī

Pārskats par akūtu augšējo elpceļu infekciju (AAEI) un gripas* izplatību 2011. gada 52.nedēļā Latvijā

2011.gada 52.nedēļā (4 darba dienas) monitoringa ambulatorajās iestādēs (Jūrmalā) ar aizdomām par gripu vērsušies divi pacienti – vidēji Latvijā 1,9 gadījumi uz 100 000 iedz. Nevienā no monitoringa stacionārajām iestādēm (11 slimnīcas) ne tika hospitalizētu pacienti ar aizdomām par gripu.

Vidējā saslimstība ar AAEI 52.nedēļā - 883 gadījumi uz 100 000 iedzīvotājiem (51.nedēļā –1074 uz 100 000 iedzīvotājiem).

Pacientu vēršanās pēc palīdzības ar AAEI, gripu un pneimoniju vidēji uz 100 000 iedzīvotājiem

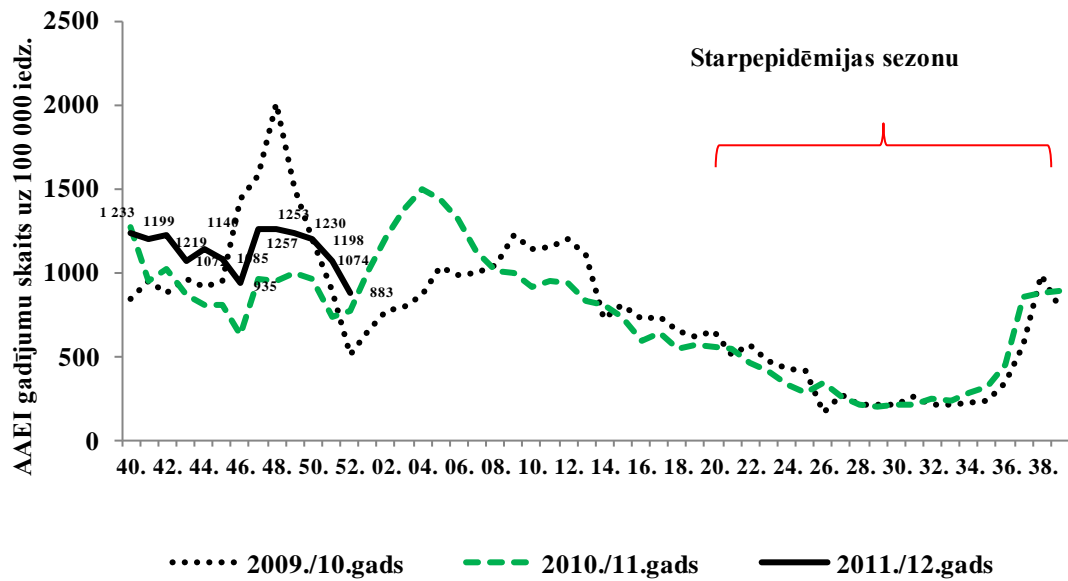
	Vecuma grupas	48.	49.	50.	51.	52.	Salīdzinot ar iepriekšējo nedēļu (%)
AAEI	Vidēji	1253,3	1230,1	1197,6	1074,0	883,1	-17,8
	0-4	6223,5	5704,9	5736,3	5140,8	4997,6	-2,8
	5-14	4118,8	3901,1	3875,0	2944,4	2298,9	-21,9
	15-64	611,2	654,2	616,6	618,3	450,0	-27,2
	65>	174,1	180,6	141,9	160,7	225,7	40,5
Gripa*	Vidēji	0,0	0,0	0,0	1,0	1,9	90,0
	0-4	0,0	0,0	0,0	0,0	0,0	0,0
	5-14	0,0	0,0	0,0	0,0	8,7	100,0
	15-64	0,0	0,0	0,0	1,4	1,3	0,0
	65>	0,0	0,0	0,0	0,0	0,0	0,0
Pneimonijas	Vidēji	28,8	33,4	32,5	29,3	22,3	-24,0
	0-4	62,9	78,6	141,4	147,3	62,9	-57,3
	5-14	61,0	78,4	69,7	45,4	78,4	72,5
	15-64	26,9	25,5	22,8	21,1	14,8	-30,1
	65>	0,0	19,3	6,4	7,0	0,0	-100,0

*klīniski apstiprināti gripas gadījumi monitoringa iestādēs

Salīdzinājumā ar 51.nedēļu, ambulatorajās iestādēs vērsušos pacientu skaits ar AAEI samazinājies – saslimstība samazinājās vidēji par 17,8%. Arī ar pneimoniju ambulatorajās iestādēs vērsušos pacientu skaits bija mazāks nekā iepriekšējā nedēļā – saslimstība nedēļas laikā samazinājusies vidēji par 24%.

Saslimstības līmenis vai vēršanās pēc medicīniskas palīdzības nedēļas laikā tiek aprēķināta pamatojoties uz pacientu skaitu, kas pirmo reizi sakarā ar šo saslimšanas epizodi vērsušies pēc medicīniskās palīdzības pie ģimenes ārsta.

Saslimstība ar AAEI 2011.gada 40.-52.nedēļā

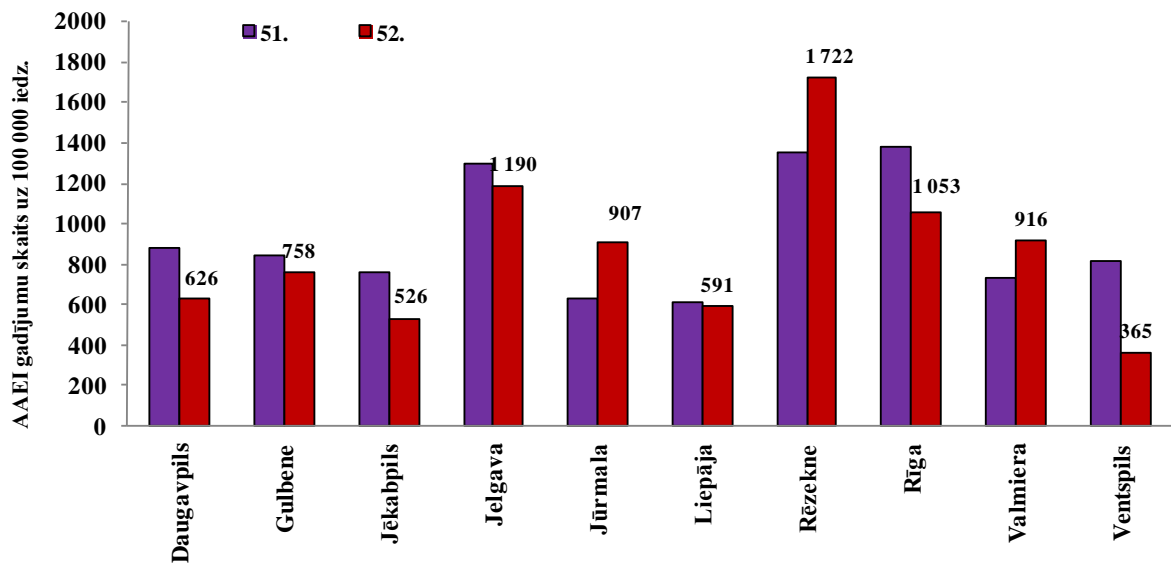


Vēršanās pēc palīdzības ar akūtām augšējo elpceļu infekcijām ambulatorajās iestādēs 52.nedēļā samazinājās sakarā ar brīvlaiku skolās un īsu darba nedēļu (4 darba dienas).

AAEI atsevišķās monitoringa teritorijās

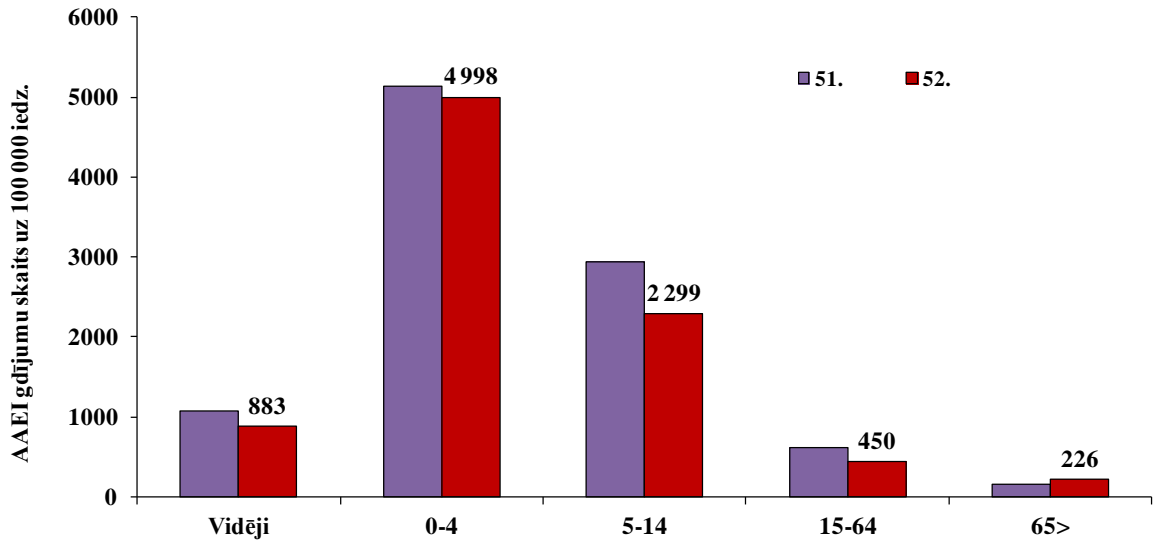
Ar AAEI ambulatorajās iestādēs vērsušos pacientu skaits pieaudzis Jūrmalā – par 43%, Rēzeknē – par 28% un Valmierā – par 25%. Pārējās septiņās pilsētās saslimstība 52.nedēļā samazinājusies.

Visaugstākā saslimstība bija Rēzeknē (1722 uz 100 000 iedz.), Jelgavā (1190 uz 100 000 iedz.) un Rīgā (1053 uz 100 000 iedz.).

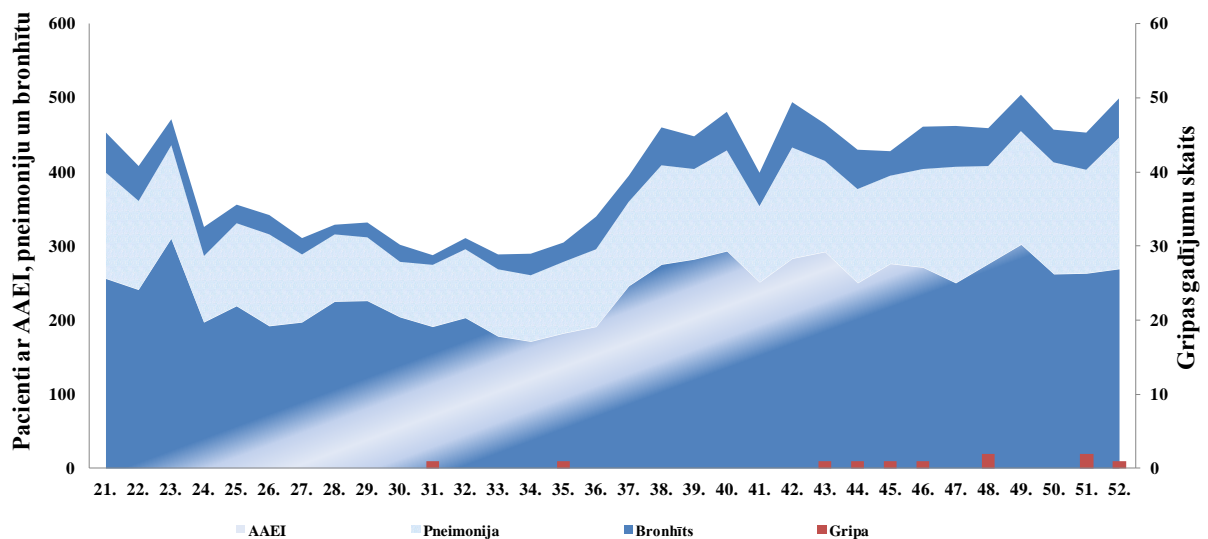


AAEI atsevišķās vecuma grupās

Salīdzinājumā ar iepriekšējo nedēļu, saslimstība samazinājusies visās vecuma grupās, izņemot iedzīvotāju grupu vecumā no 65 gadiem - šajā vecuma grupā saslimstība palielinājusies par 40,5%. Visaugstākā saslimstība novērota vecuma grupā 0-4 gadi (4998 gadījumi uz 100 000 iedzīvotājiem), kas ir 5,6 reizes augstāka par vidējo saslimstību.



Hospitalizētie pacienti ar AAEI, gripu, bronhītu un pneimoniju (NMPD dati no 21. līdz 52.nedēļai)



Saskaņā ar Neatliekamās medicīniskās palīdzības dienesta (NMPD) sniegtajiem datiem, pagājušajā 52.nedēļā stacionēts 1 pacients ar gripu. Kopš 2011.-2012.gada monitoringa sezonas sākuma (2011.gada 40.nedēļa) dažādās ārstniecības iestādēs hospitalizēti pavisam 9 pacienti ar diagnozi „Gripa”.

Kopējais ar elpceļu infekcijām (AAEI, bronhīts, pneimonija) hospitalizēto pacientu skaits, kam sniegta neatliekamā medicīniskā palīdzība un veikta hospitalizācija 52.nedēļā, salīdzinājumā ar 51.nedēļu, pieaudzis par 10%. Pacientu skaits ar AAEI pieauga par 2%, ar pneimoniju – par 26% un ar bronhītu – par 6%.

No kopējā hospitalizēto pacientu skaita (499) visvairāk bija pacienti vecumā no 0 līdz 4 gadiem - 50% (251), vecumā no 5 līdz 14 gadiem – 10% (50), vecumā no 15 līdz 64 gadiem – 21% (105) un vecumā no 65 gadiem– 19% (93).

Vispārējās izglītības iestāžu apmeklētība

Vispārējās izglītības iestādēs 52.nedēļā bija brīvlaiks. Iepriekšējā 51.nedēļā skolas apmeklēja vidēji 92,3% skolēnu.

Monitoringa pilsētas /nedēļas	Daugavpils	Gulbene	Jekabpils	Jelgava	Jūrmala	Liepāja	Rēzekne	Rīga	Valmiera	Ventspils	Vidēji
48.	91,7	89,8	88,9	91,7	93,0	90,1	95,3	91,8	96,9	92,7	92,1
49.	91,9	89,5	88,4	78,3	93,1	88,0	94,9	91,3	96,7	97,1	92,2
50.	92,8	91,7	88,5	95,4	91,6	90,6	95,6	92,2	96,7	96,8	93,5
51.	92,3	90,9	86,8	90,9	92,8	90,5	97,1	91,4	95,0	93,3	92,3
52.	brīvlaiks										

Pirmsskolas izglītības iestāžu apmeklētība

Pirmsskolas izglītības iestādēs 52.nedēļā apmeklēja vidēji 56,3% reģistrēto bērnu.

Viszemākā pirmsskolas izglītības iestāžu apmeklētība bija Gulbenē – 35,4% un Valmierā - 39,1%. Salīdzinājumā ar iepriekšējo nedēļu, apmeklētība samazinājusies visās pilsētās - vidēji par 13,5%.

Monitoringa pilsētas /nedēļas	Daugavpils	Gulbene	Jekabpils	Jelgava	Jūrmala	Liepāja	Rēzekne	Rīga	Valmiera	Ventspils	Vidēji
48.	72,1	71,7	74,9	81,6	70,6	85,7	71,4	65,8	73,8	70,4	70,9
49.	72,6	75,1	69,2	71,9	71,0	83,5	76,1	61,9	73,3	71,0	69,5
50.	74,1	78,1	72,6	76,6	75,8	82,3	66,3	61,6	74,3	76,5	71,1
51.	70,3	67,9	68,1	69,1	77,4	82,7	71,8	67,5	65,3	68,7	69,9
52.	67,0	35,4	51,0	68,4	64,5	72,4	52,5	53,9	39,1	49,6	56,3
Salīdzinājumā ar 51.nedēļu	-3,3	-32,5	-17,1	-0,8	-12,9	-10,3	-19,2	-13,5	-26,2	-19,1	-13,5

Respiratoro vīrusu cirkulācija

2011.gada 52.nedēļā izmeklēti 153 personu klīniskie paraugi, izmantojot polimerāzes ķēdes reakcijas metodi, lai noteiktu gripas vīrusu RNS/DNS. Gripas vīrusi noteikti piecos paraugos – visos *A tipa* gripas vīrusi. Iepriekšējā 51.nedēļā noteikts viens (*B tipa*) gripas vīruss.

Ar imūnfluorescences metodi pārbaudīti 153 klīniskie paraugi, no tiem 12 paraugos noteikti respiratoro vīrusu antigēni (Ag): paragripa III tipa – 1, respiratori sincitiālie vīrusi – 5, adenovīrusi – 2, cilvēka metapneimovīrusi (hMPV) – 4, adenovīrusi - 2.

Gripas vīrusi noteikti 3,3%paraugu no kopējā izmeklēto paraugu skaita (5/153).

Secinājumi

2011.gada 52.nedēļā Latvijā novērota sporādiska gripas izplatība - monitoringa ietvaros reģistrēti divi klīniskie gripas gadījumi (Jūrmalā) un LIC laboratorijā (ārpus gripas uzraudzības tīkla) noteikti 5 laboratoriski apstiprinātie gripas gadījumi (*A tipa* gripa).

Vēršanās pēc medicīniskās palīdzības ar citām akūtām augšējo elpceļu infekcijām monitoringa ambulatorajās iestādēs vidēji samazinājusies par 17,8%, kas galvenokārt saistīts ar brīvlaiku skolās.

Visaugstākā saslimstībā ar AAEI reģistrēta Rēzeknē, kā arī Jelgavā un Rīgā. Vairāk ar AAEI slimo bērni vecuma grupā 0-4 gadi.

Kopš sezonas sākuma LIC laboratorijā noteikti divi *B tipa* gripas vīrusi un seši *A tipa* gripas vīrusi.

Situācija PVO Eiropas reģiona valstīs 51.nedēļā

(http://www.euroflu.org/cgi-files/bulletin_v2.cgi)

PVO Eiropas reģiona valstīs gripas aktivitāte bija zema. Pēdējā laikā pakāpeniski pieaug valstu skaits, kur novērota sporādiska un lokāla gripas izplatība.

Par lokālu gripas izplatību 51.nedēļā ziņoja 1 valsts (Itālija), bet par sporādisku gripas izplatību ziņoja 13 valstis (Austrija, Čehijas Republika, Francija, Islande, Latvija, Portugāle, Rumānija, Spānija, Skotija, Krievijas Federācija, Uzbekistāna, Tadžikistāna, Azerbaidžāna). Epidēmiskais sliekšnis (ARI) pārsniegts tikai Francijā.

Gripas pozitīvo paraugu īpatsvars, salīdzinājumā ar iepriekšējo nedēļu, ir pieaudzis no 5% līdz 8%. Ievērojami pieaudzis pozitīvo paraugu īpatsvars Spānijā (17%) un Turcijā (24%).

Virusoloģijas dati. 2011.gada 51.nedēļā uzraudzības tīkla ietvaros izmeklēts 801 paraugs, t.sk. 66 (8%) paraugos tika atklāti gripas vīrusi – 62 (94%) *A tipa* un 4 (6%) *B tipa* gripas vīrusi. No *A* gripas vīrusiem tipēts 61 - visi tipētie vīrusi bija *A/H3*.

Ārpus uzraudzības tīkla (hospitalizēto pacientu vidū) noteikti 97 gripas vīrusi – 86 (89%) *A tipa* un 11 (11%) *B tipa* gripas vīrusi. No *A* gripas vīrusiem tipēti 40 - visi *A/H3*.

Kopš sezonas sākuma (no 40. līdz 51.nedēļai) noteikti 733 gripas vīrusi: 631 (86%) *A tipa* un 102 (14%) *B tipa* gripas vīrusi. No *A* gripas vīrusiem tipēti 428, t.sk. 389 (91%) kā *A/H3* un 39 (9%) kā *A/H1pdm09*.

Antigēnais raksturojums noteikts 19 gripas vīrusiem:

- 13 *A(H3) A/Perth/16/2009 (H3N2)*-līdzīgs*;
- 2 *A(H1)pdm09 A/California/7/2009 (H1N1)*-līdzīgs*;
- 2 *B/Florida/4/2006-like (B/Yamagata/16/88* līnijas;
- 1 *B/Bangladesh/3333/2007*-līdzīgs (*B/Yamagata/16/88* līnijas);
- 1 *B/Brisbane/60/2008-like (B/Victoria/2/87* līnijas*.

* iekļauti vakcīnas sastāvā 2011.-2012.gada sezonai

Par gripas vīrusu rezistenci

(http://www.ecdc.europa.eu/en/publications/Publications/Forms/ECDC_DispForm.aspx?ID=796)

Kopš sezonas sākuma (40/2011) 4 valstis (Vācija, Norvēģija, Nīderlande un Zviedrija) veica rezistences pārbaudi 35 gripas vīrusiem.

Vīrusa tips un apakštīps	Rezistence pret neiraminidāzes inhibitoriem				Rezistence pret M2 inhibitoriem	
	Oseltamivir		Zanamivir		Amantadin, rimantadin ²	
	Testētie izolāti	t.sk. rezistenti	Testētie izolāti	t.sk. rezistenti	Testētie izolāti	t.sk. rezistenti
<i>A(H3)</i>	13	0	13	0	23	23 (100%)
<i>A(H1)pdm09</i>	2	0	2	0	2	2 (100%)
<i>B tipa</i>	3	0	3	0	neattiecās	

Visi 18 gripas vīrusi (13 A(H3), 2 A(H1)pdm un 3 B tipa), kuri testēti uz rezistenci pret neiramīnīdāzes inhibitoriem - oseltamiviru un zanamiviru, bija jutīgi.

Visiem 25 vīrusiem (23 A/H3 un 2 A/H1pdm09), kuri bija pārbaudīti uz jutību pret adamantāniem, bija konstatēta rezistence.

PVO par gripas izplatību pasaulē 2011.gada 16.decembrī.

(http://www.who.int/influenza/surveillance_monitoring/updates/latest_update_GIP_surveillance/en/index.html);

- **Ziemeļu puslodes mērenā klimata** reģionos gripas aktivitāte joprojām ir zema; par sporādisku gripas aktivitāti ziņoja Kanāda, ASV un dažas Eiropas valstis.
- **Tropu zonā** gripas aktivitāte bija zema, izņemot divas valstis:
 - Amerikā – Kostarika (cirkulēja A/H3N2);
 - Centrālāfrikā – Kamerūna (cirkulēja A/H3N2, kas sekoja A/H1N1pdm un B vīrusu izplatībai);
- **Dienvidu puslodē** gripas aktivitāte ir atgriezies starpsezona līmenī.

Materiālu sagatavoja: V/a „Latvijas Infektoloģijas centrs” Epidemioloģiskās drošības un sabiedrības veselības departamenta Infekcijas slimību epidemioloģiskās uzraudzības un imunizācijas nodaļas epidemioloģe R.Nikiforova;

2011.-2012.gada AAEI un gripas monitoringa 2011.gada 52.nedēļā datus sniedza:

- 60 primārās veselības aprūpes ārsti (reģistrēto pacientu skaits 107 797 – 4,8% no Latvijas iedzīvotāju skaita)
- 11 stacionārās ārstniecības iestādes
- 40 skolas
- 40 pirmsskolas izglītības iestādes

Izmantoti LIC laboratorijas Virusoloģijas nodaļas dati un Neatliekamās medicīniskās palīdzības dienesta dati.

Pateicamies visiem monitoringa dalībniekiem par savlaicīgi un precīzi sniegtu informāciju.

Materiāls ir pieejams v/a “LIC” Interneta mājas lapā: www.lic.gov.lv.

Datu pārpublicēšana un citēšana – atsauce uz v/a “Latvijas Infektoloģijas centrs” “Epidemioloģijas biļetenu” ir obligāta.