



VALSTS AĢENTŪRA

LATVIJAS INFЕКТОЛОĢIJAS CENTRS

Linezera iela 3, Rīga, LV-1006, Latvija. Tālr. 67014500. Fakss 67014568
Reģ. nr. 90001830776. E-pasts: lic@lic.gov.lv
www.lic.gov.lv

EPIDEMIOLOĢIJAS BIĻETENS

Nr.7 (1128)

2010.gada 16.februārī

Pārskats par akūtu augšējo elpceļu infekciju (AAEI) un gripas* izplatību 2010. gada 05.-06.nedēļā Latvijā

2010.gada 05. un 06.nedēļā saslimšanas gadījumi ar gripu monitoringa ambulatorajās iestādēs nebija reģistrēti. Latvijā tiek novērota gripas sporādiska izplatība.

Pacientu vēršanās pēc palīdzības ar AAEI, gripu un pneimoniju uz 100 000 iedzīvotāju vidēji Latvijā

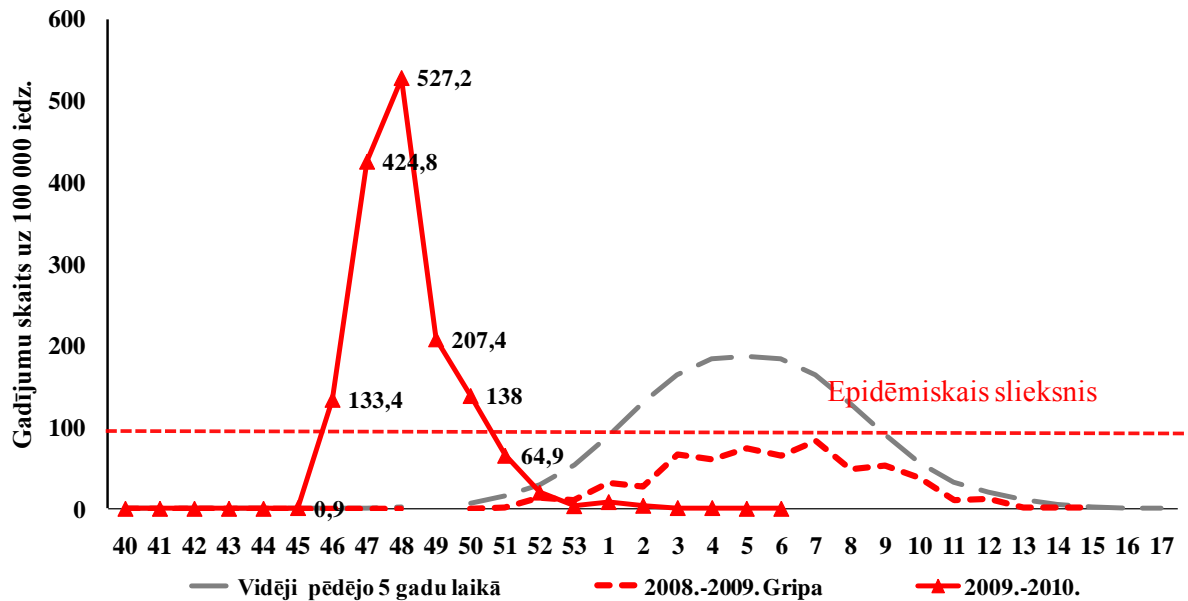
	Vecuma grupas	02.nedēļa	03.nedēļa	04.nedēļa	05.nedēļa	06.nedēļa	Salīdzinot ar iepriekšējo 05.nedēļu (%)
AAEI	Vidēji	799,4	867,0	1032,4	979,4	1000,4	2,1
	0-4	4014,7	4069,7	4747,9	4784,6	5206,2	8,1
	5-14	2212,3	2142,0	2650,1	2720,5	2595,4	-4,8
	15-64	475,6	571,8	646,3	598,9	623,3	3,9
	65>	18,7	26,4	46,8	17,9	16,2	-10,5
Gripa	Vidēji	3,7	0,9	0,9	0,0	0,0	
	0-4	0,0	0,0	0,0	0,0	0,0	
	5-14	0,0	0,0	0,0	0,0	0,0	
	15-64	5,4	1,4	1,4	0,0	0,0	
	65>	0,0	0,0	0,0	0,0	0,0	
Pneimonijas	Vidēji	21,9	14,6	22,8	17,4	12,8	-35,7
	0-4	18,3	73,3	73,3	36,7	0,0	
	5-14	31,3	7,8	23,5	15,6	0,0	
	15-64	17,6	14,9	24,4	20,3	19,0	-7,1
	65>	5,1	0,0	0,0	0,0	0,0	

*klīniski gripas gadījumi monitoringa iestādēs

Saslimstība ar AAEI pēdējo triju nedēļu laikā vidēji Latvijā bija vienādā līmenī. Tomēr vecuma grupā 0-4 gadi saslimstība turpina pieaugt. Pēdējā nedēļā tā pieauga vidēji par 8%.

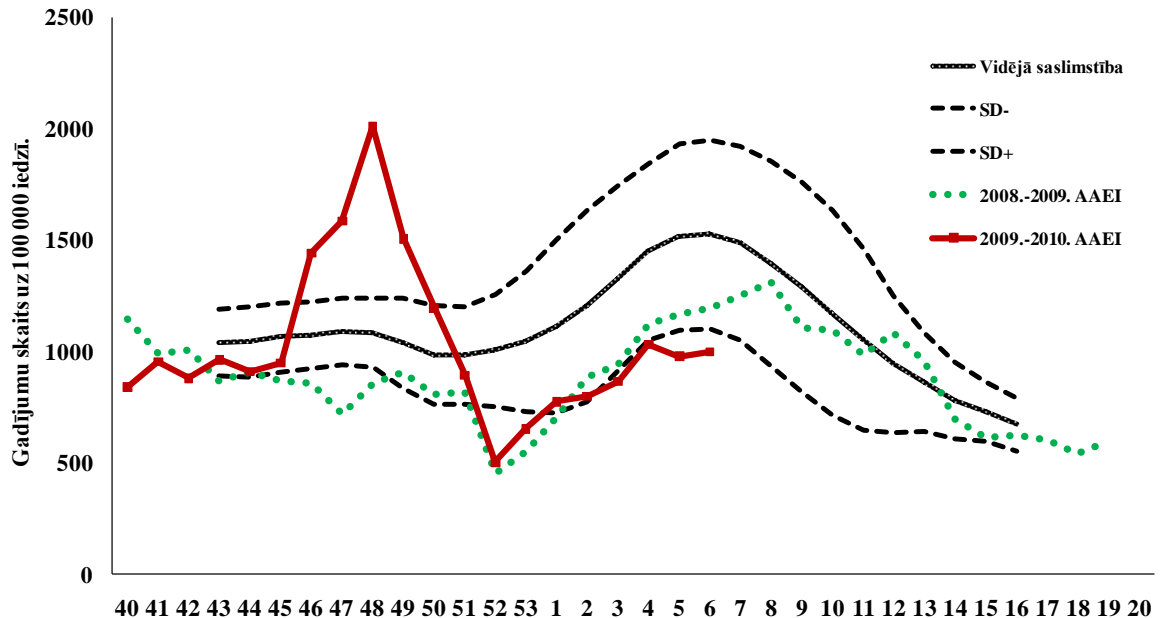
Ambulatorajās iestādēs vērsušos pēc palīdzības pacientu ar AAEI, gripu un pneimoniju īpatsvars nedaudz samazinājās - 17% (05.nedēļā - 18%). Lielākais šo pacientu īpatsvars joprojām bija Rēzeknē - 28% un arī Rīgā, Daugavpilī, Jelgavā un Gulbenē -20%.

Saslimstība ar gripu 2009.-2010. gada sezonā pa nedēļām



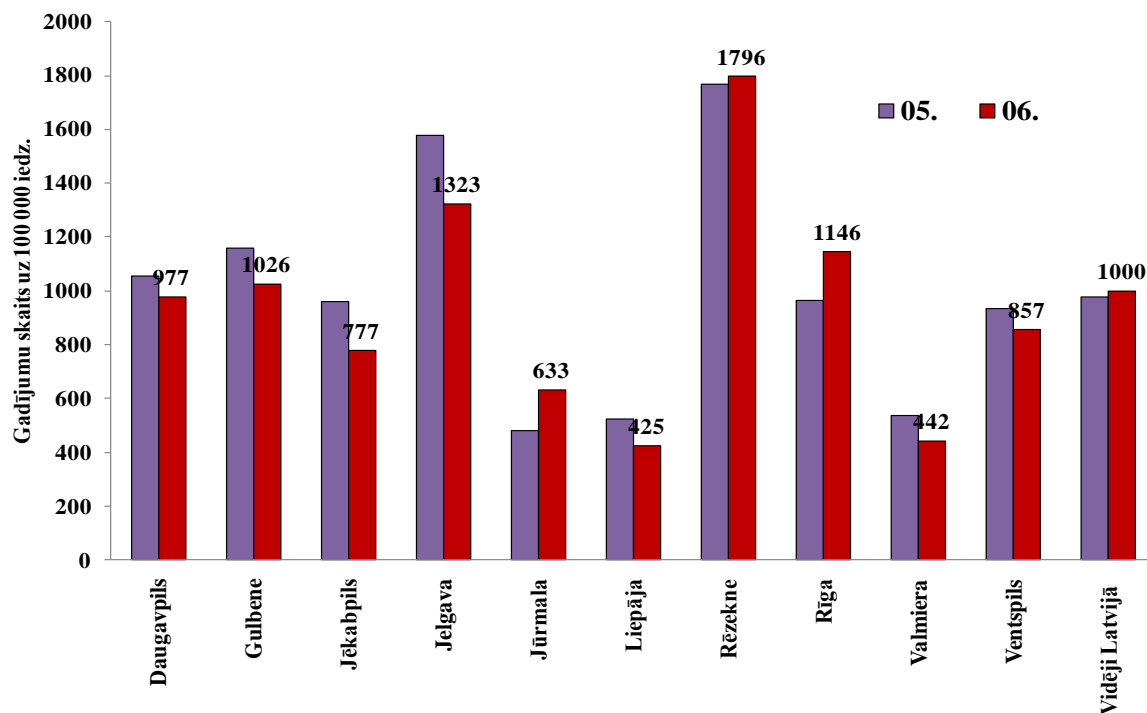
2010.gada 05.un 06.nedēļā ambulatorajās monitoringa iestādēs gripas gadījumi nebija reģistrēti.

Saslimstība ar akūtām augšējo elpceļu infekcijām



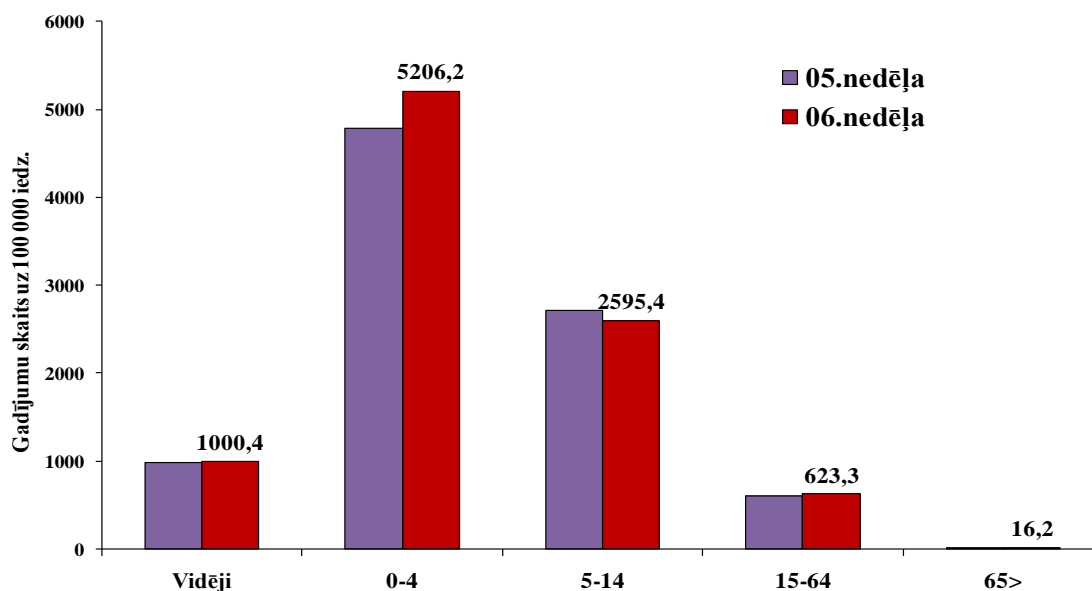
AAEI atsevišķās monitoringa teritorijās

Saslimstība ar AAEI Latvijā nedaudz pieauga - vidēji par 2%. Saslimstība pieauga Rīgā un Jūrmalā (attiecīgi par 24% un 16%) un nedaudz Rēzeknē (par 2%).



AAEI atsevišķās vecuma grupās

Augsta saslimstība ar AAEI joprojām tiek novērota bērniem vecuma grupā 0-4 gadi – vidēji 5206,2 uz 100 000 iedzīvotājiem. Īpaši augsta saslimstība šajā vecuma grupā joprojām ir Rēzeknē – 10354,2 uz 100 000 iedzīvotājiem, kas ir 2 reizes augstāka nekā vidēji Latvijā šajā vecuma grupā.



Hospitalizēto pacientu skaits ar gripu un pneimoniju

2010.gada 06.nedēļā hospitalizēto pacientu skaits ar gripu, salīdzinājumā ar iepriekšējo nedēļu, pieauga vidēji par 25%. Pacienti ar gripu un gripas izraisītu pneimoniju 06.nedēļā bija hospitalizēti Daugavpilī un Rīgā.

Ar aizdomām par gripu pavisam bija hospitalizēti 20 pacienti, no tiem bērni no 0 līdz 14 gadiem - 11 (55%). Ar gripas izraisītu pneimoniju pēdējo divu nedēļu laikā bija hospitalizēti divi pacienti vecuma grupā 15-64 gadi.

Monitoringa indikators	Vecuma grupa	02.nedēļa	03.nedēļa	04.nedēļa	05.nedēļa	06.nedēļa	Salīdzinājumā ar iepriekšējo 05.nedēļu
Pacienti ar gripu	Kopā	27	19	16	15	20	25,0
	0-4	19	8	5	3	5	40,0
	5-14	0	4	0	0	6	100,0
	15-64	8	7	9	11	9	-22,2
	65>	0	0	2	1	0	
Pacienti ar gripas izraisītu pneimoniju	Kopā	13	10	6	1	1	0,0
	0-4	3	2	1	0	0	
	5-14	1	1	0	0	0	
	15-64	6	5	5	1	1	0,0
	65>	3	2	0	0	0	

Vispārējās izglītības iestāžu apmeklējums

Monitoringa pilsētas /nedēļas	Daugavpils	Gulbene	Jēkabpils	Jelgava	Liepāja	Rēzekne	Rīga	Jūrmala	Valmiera	Ventspils	Vidēji
40.	95,5	91,0	90,8	93,7	89,0	93,3	92,6	94,0	91,0	97,4	96,3
41.	95,8	94,4	90,8	95,3	88,8	95,2	92,6	94,0	94,6	95,9	94,2
42.	95,0	92,6	91,2	97,2	87,0	94,4	90,9	90,8	94,6	93,2	92,7
43.	95,2	93,1	91,2	95,1	60,0	93,6	89,4	89,5	98,4	93,8	91,8
44.	Brīvlaiks										
45.	90,7	92,8	81,8	95,0	92,0	93,8	90,7	92,2	95,7	94,0	91,7
46.	95,0	80,6	72,4	88,0	88,6	72,3	90,7	83,2	94,2	92,0	89,5
47.	80,2	48,4	72,9	83,4	77,4	68,1	69,9	88,4	80,6	79,5	75,1
48.	78,5	78,5	75,5	89,8	75,6	84,1	89,3	83,2	89,3	81,8	84,0
49.	87,9	85,4	77,1	86,4	73,8	87,9	87,7	73,4	93,8	86,5	86,5
50.	93,2	88,6	79,4	92,9	75,6	92,4	92,9	96,2	96,7	91,1	91,7
51.	95,9	87,5	80,2	89,4	83,4	94,4	91,7	95,7	97,0	91,6	92,2
52.	Brīvlaiks										
53.	Brīvlaiks										
01.	91,3	85,9	83,0	95,0	85,4	94,9	89,7	95,3	96,9	93,4	91,5
02.	89,6	89,6	79,8	94,8	84,4	94,2	89,8	95,7	96,1	92,1	90,5
03.	94,9	81,9	77,4	93,3	86,0	86,6	89,6	96,0	92,1	90,9	90,4
04.	93,2	68,9	77,9	58,4	80,6	82,4	83,5	96,2	93,4	86,7	85,3
05.	94,6	83,0	76,5	94,3	85,4	90,8	92,5	96,9	91,9	91,3	91,8
06.	93,3	81,6	81,5	94,2	80,2	92,8	82,8	95,5	93,9	91,7	88,3

Vispārējās izglītības iestādēs 2010.gada 06.nedēļā apmeklējums samazinājās par 4% - skolas apmeklēja vidēji 88% skolēnu (5.nedēļā - 92%). Samazinājums varētu būt saistīts ar to, ka skolās sākušās projektu nedēļas.

Pirmsskolas izglītības iestāžu apmeklējums

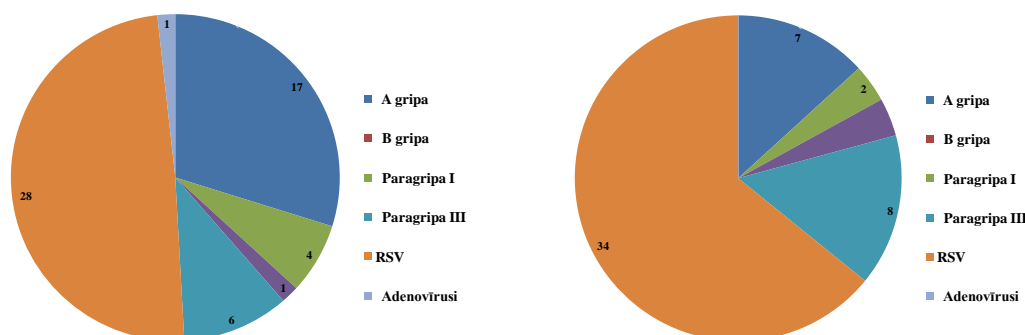
Monitoringa pilsētas /nedēļas	Daugavpils	Gulbene	Jēkabpils	Jelgava	Liepāja	Rēzekne	Rīga	Jūrmala	Valmiera	Ventspils	Vidēji
40.	70,0	73,6	65,9	83,5	89,5	80,4	72,7	86,7	73,6	93,2	87,3
41.	70,0	73,2	65,9	82,4	85,3	81,5	72,7	86,7	72,0	73,2	74,4
42.	65,2	73,6	72,0	78,4	89,3	78,6	66,6	50,0	66,2	67,8	69,7
43.	72,8	70,0	72,0	79,6	84,3	80,4	71,7	57,0	73,2	72,3	73,6
44.	68,4	62,3	67,8	75,3	78,5	69,5	65,3	64,7	73,2	69,9	68,9
45.	69,8	69,1	67,8	80,8	89,3	73,9	66,4	62,3	87,9	73,8	72,0
46.	68,2	50,0	75,8	82,0	88,7	68,1	62,6	62,8	63,7	72,3	69,1
47.	61,3	48,6	45,1	58,4	72,3	54,0	52,4	65,7	70,1	61,0	58,4
48.	61,9	52,7	45,1	56,5	83,6	60,6	57,6	59,9	70,7	65,2	62,3
49.	63,6	55,0	58,7	64,3	86,9	71,5	61,2	60,4	63,7	68,9	66,1
50.	67,1	67,7	67,0	72,5	79,3	72,6	68,5	52,2	72,0	70,8	69,7
51.	65,4	66,8	65,2	78,4	78,1	68,1	71,6	53,6	68,8	71,2	70,2
52.	65,4	n/d	n/d	n/d	n/d	54,8	73,1	51,7	n/d	60,6	62,9
53.	65,4	n/d	n/d	n/d	n/d	37,9	54,1	n/d	n/d	n/d	58,8
01.	69,3	72,3	65,9	74,5	83,3	82,0	65,9	60,4	66,2	74,8	71,4
02.	72,3	68,2	65,9	75,7	85,9	74,7	67,3	65,2	70,1	75,0	72,2
03.	70,2	65,5	61,7	69,0	81,3	68,7	64,1	59,9	65,6	71,3	68,6
04.	60,6	50,9	75,0	53,7	68,3	53,3	55,0	60,4	63,1	62,5	59,6
05.	74,0	69,1	63,3	75,7	77,3	68,7	63,4	62,8	70,1	69,7	69,4
06.	73,2	59,5	65,2	64,7	77,3	68,1	62,5	66,2	60,5	73,6	68,6

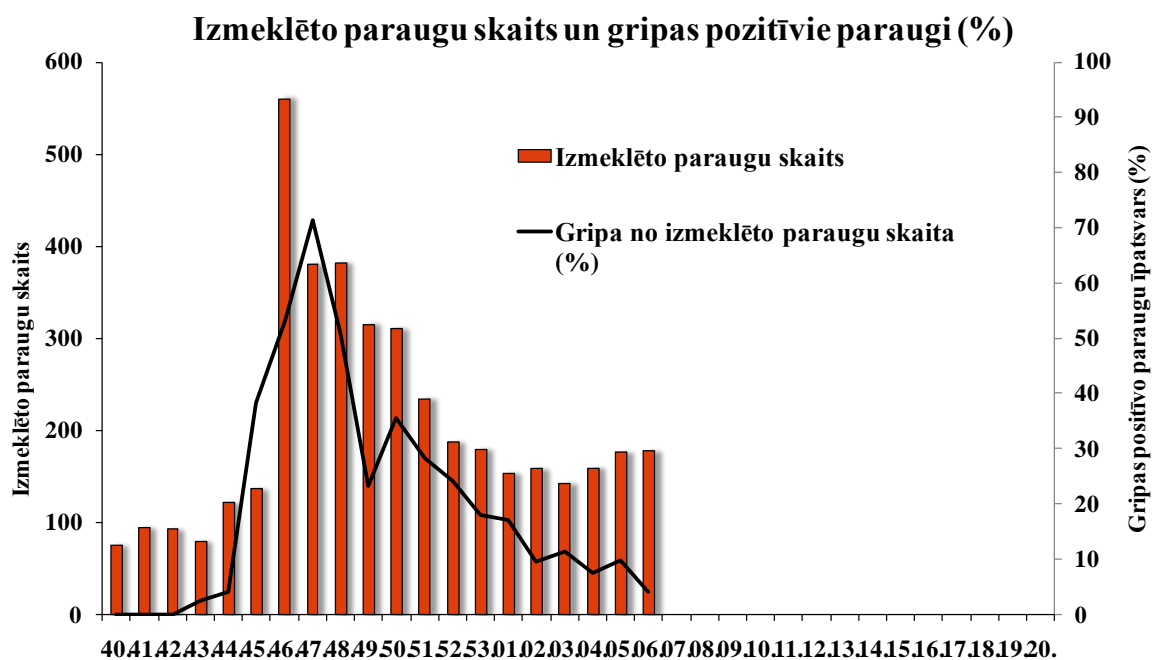
Pirmsskolas izglītības iestādes apmeklēja vidēji 69% bērnu, līdzīgi kā iepriekšējā 5.nedēļā.

Respiratoro vīrusu cirkulācija kopš sezonas sākuma

Latvijas Infektoloģijas centra laboratorijas virusoloģijas nodaļā 2010.gada 03.nedēļā izmeklēti 159 klīniskie paraugi, no tiem 41 (26%) bija konstatēti respiratoro vīrusu infekciju izraisītāji. Salīdzinājumā ar 03.nedēļu pozitīvo paraugu īpatsvars nedaudz samazinājās. No kopējā izmeklēto paraugu skaita (159) bija noteikti 12 (7,5%) A tipa gripas vīrusi.

Noteikto respiratoro vīrusu skaits 5.nedēļā un 6.nedēļā





Pozitīvo paraugu īpatsvars, kuros noteikti gripa vīrusi, no kopējā izmeklēto paraugu skaita turpina samazināties. Sestajā nedēļā gripas vīrusi bija noteikti tikai 4% no visiem izmeklētajiem paraugiem.

Nedēļas	Izmeklēto paraugu skaits	A gripa	B gripa	Paragripa I	Paragripa II	Paragripa III	RSV	Adenovīrusi	Pozitīvo paraugu skaits	Pozitīvo paraugu īpatsvars (%)	Gripa no izmeklēto paraugu skaita (%)	Gripa no pozitīvo paraugu skaita (%)	RSV no pozitīvo paraugu skaita (%)
40.	75			2		3		1	6	8	0	0	0
41.	94			3		3	2		8	8,5	0	0	2,1
42.	92			1	1	8		1	11	12	0	0	0
43.	79	2		4	1	6	1	1	15	19	2,5	13,3	1,3
44.	121	5		5	1	4	4	4	23	19	4,1	21,7	3,3
45.	136	52		6		5	1	3	67	49,3	38,2	77,6	0,7
46.	560	297		4	2	16	2	1	322	57,5	53	92,2	0,4
47.	380	271		2		6		6	285	75	71,3	95,1	0
48.	381	194		2	2	1	4	4	207	54,3	50,9	93,7	1
49.	315	73		4		9	1	4	91	28,9	23,2	80,2	0,3
50.	310	110		8		3	2	2	125	40,3	35,5	88	0,6
51.	234	66		3		4	2	2	77	32,9	28,2	85,7	2,6
52.	187	45		1		9	1	1	57	30,5	24,1	78,9	1,8
53.	179	32		2		4	4	1	43	24	17,9	74,4	9,3
01.	153	26		2		2	8	2	40	26,1	17	65	20
02.	158	15		2		2	9	1	29	18,4	9,5	51,7	31
03.	142	16		1		5	16	2	40	28,2	11,3	40	40
04.	159	12		2		7	17	3	41	25,8	7,5	29,3	41,5
05.	176	17		4	1	6	28	1	57	32,4	9,7	29,8	49,1
06.	177	7		2	2	8	34		53	29,9	4	13,2	64,2

Visos gadījumos (194 gadījumi), kad tika noteikts A tipa gripas vīrusa antigēnais raksturojums, 100% gadījumos apstiprināts pandēmiskais *A/California/7/2009(H1N1v)*-līdzīgs gripas vīruss.

Secinājumi

2010.gada 05. un 06.nedēļā gripas aktivitāte Latvijā bija zema. Tomēr monitoringa stacionārās iestādes joprojām informē par hospitalizētajiem pacientiem ar gripu un gripas izraisītu pneimoniju.

Saslimstība ar akūtām augšējo elpceļu infekcijām pēdējo nedēļu laikā ir vienādā līmenī, bet bērniem vecuma grupā 0-4 gadi saslimstība pieaug.

Virusoloģijas dati liecina, ka pieaug respiratori sincitiālā vīrusa (RSV) cirkulācija. Tomēr arī pandēmiskā gripas vīrusa cirkulācija turpinās.

Situācija PVO Eiropas reģiona valstīs 05.nedēļā

(Informācija no EUROFLU, PVO mājas lapa <http://www.euroflu.org/>)

EuroFlu uzraudzības tīklam 2010.gada 05.nedēļā informāciju sniedza 46 no 53 PVO Eiropas reģiona valstīm.

Visas Eiropas valstis informē par zemu vai vidēju gripas aktivitāti. Arī ģeogrāfiska gripas izplatība samazinās. Tikai Eiropas centrālajā un dienvidu daļā dažās valstīs bija novērota gripas plaša izplatība.

No kopējā uzraudzības tīklā izmeklēto paraugu skaita gripas vīrusu īpatsvars samazinājās līdz 8% (1.nedēļā bija 20%).

No visiem gripas vīrusiem pandēmiskais vīruss A(H1N1)v -2009 bija noteikts 98% gadījumos.

Reģionā kopš 2009.gada aprīļa pavisam reģistrēti 4057 nāves gadījumi pacientiem ar laboratoriski apstiprinātu pandēmisku A/H1N1.

Eiropā pirmais pandēmijas vilnis tuvojas nobeigumam.

No visiem izolētiem gripas vīrusiem kopš sezonas sākuma (no 40. līdz 05.nedēļai) antigēnais raksturojums bija noteikts 1715 gripas vīrusiem, no tiem:

- 1704 A(H1) *A/California/7/2009(H1N1)* līdzīgi;
- 2 A(H3) *A/Brisbane/10/2007 (H3N2)* līdzīgi;
- 7 A(H3) *A/Perth/16/2009(H3N2)* līdzīgi
- 1 A(H1) *A/Brisbane/59/2007 (H1N1)* līdzīgs;
- 1 *B/Brisbane/60/2008* līdzīgs;

Pēc ģenētiska raksturojuma tika izmeklēti 11 323 vīrusi, no tiem:

- 11 317 *A/California/7/2009(H1N1)* celma pandēmiskais vīruss,
- 1 *A/Perth/16/2009(H3N2)*,
- 4 *A/Victoria/208/2009(H3N2)* un
- 1 *B/England/393/2008 (Viktorija celma)*.

Materiālu sagatavoja: V/a „Latvijas Infektoloģijas centra” (LIC) Infekcijas slimību epidemioloģiskās uzraudzības un imunizācijas nodaļas (ISEUIN) epidemioloģe R.Nikiforova, piedaloties ISEUI nodaļas vadītājam J.Perevoščikovam 2009.-2010.gada AAEI un gripas monitoringa 2010.gada 06.nedēļā datus sniedza:

- 60 primārās veselības aprūpes ārsti (reģistrēto pacientu skaits 109 454 – 4,8%)
- 11 stacionārās ārstniecības iestādes
- 43 vispārējās izglītības iestādes
- 35 pirmsskolas izglītības iestādes

Izmantoti LIC laboratorijas Virusoloģijas nodaļas dati.

Pateicamies visiem monitoringa dalībniekiem par savlaicīgi un precīzi sniegtu informāciju.

Materiāls ir pieejams v/a “LIC” Interneta mājas lapā: www.lic.gov.lv.