



VALSTS AĢENTŪRA

LATVIJAS INFЕКTOLOĢIJAS CENTRS

Linezera iela 3, Rīga, LV-1006, Latvija. Tālr. 67014500. Fakss 67014568
Reģ. nr. 90001830776. E-pasts: lic@lic.gov.lv
www.lic.gov.lv

EPIDEMIOLOĢIJAS BIĻETENS

Nr.5 (1126)

2010.gada 3.februārī

Pārskats par akūtu augšējo elpceļu infekciju (AAEI) un gripas* izplatību 2010. gada 04.nedēļā Latvijā

Pēdējo piecu nedēļu laikā tiek novērota gripas sporādiska izplatība. 2010.gada 04.nedēļā saslimstība ar gripu, līdzīgi kā 03.nedēļā, bija vidēji 0,9 uz 100 000 iedzīvotājiem.

Pacientu vēršanās pēc palīdzības ar AAEI, gripu un pneimoniju uz 100 000 iedzīvotāju vidēji Latvijā

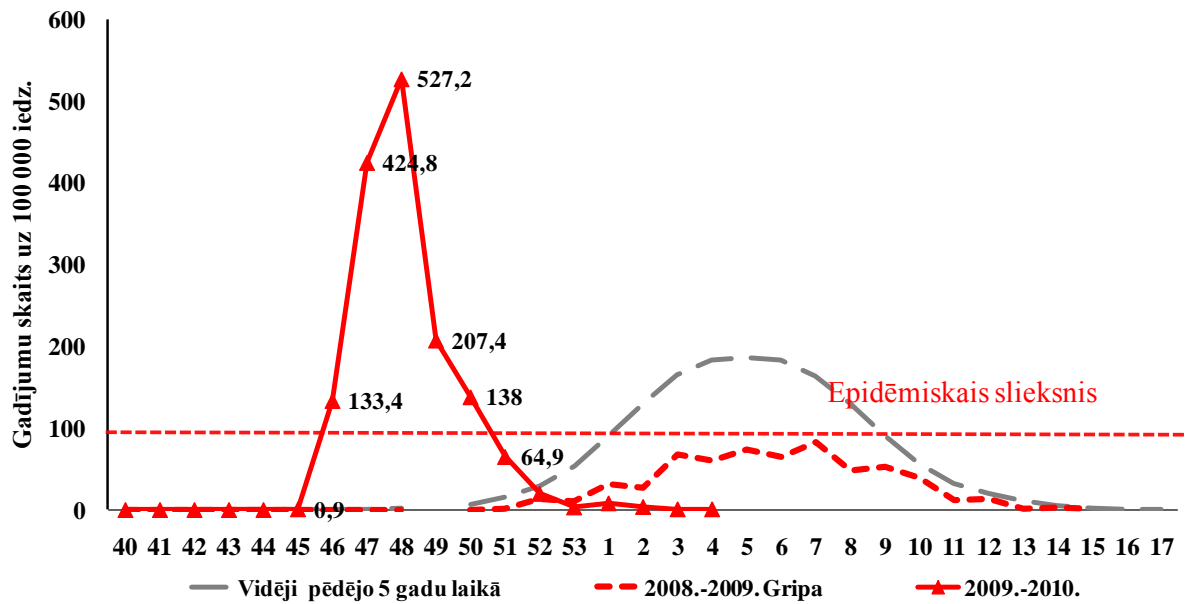
	Vecuma grupas	53.nedēļa	01.nedēļa	02.nedēļa	03.nedēļa	04.nedēļa	Salīdzinot ar iepriekšējo 03.nedēļu (%)
AAEI	Vidēji	655,1	776,6	799,4	867,0	1032,4	16,0
	0-4	4213,9	4198,0	4014,7	4069,7	4747,9	14,3
	5-14	1633,5	1938,7	2212,3	2142,0	2650,1	19,2
	15-64	336,7	472,9	475,6	571,8	646,3	11,5
	65>	47,8	20,4	18,7	26,4	46,8	43,6
Gripa	Vidēji	3,2	8,2	3,7	0,9	0,9	0,0
	0-4	0,0	36,7	0,0	0,0	0,0	
	5-14	0,0	15,6	0,0	0,0	0,0	
	15-64	4,7	6,8	5,4	1,4	1,4	0,0
	65>	0,0	0,0	0,0	0,0	0,0	
Pneimonijas	Vidēji	17,9	17,4	21,9	14,6	22,8	36,0
	0-4	60,8	91,7	18,3	73,3	73,3	0,0
	5-14	25,4	15,6	31,3	7,8	23,5	66,7
	15-64	17,3	16,3	17,6	14,9	24,4	38,9
	65>	0,0	0,0	5,1	0,0	0,0	

*klīniski gripas gadījumi monitoringa iestādēs

Ambulatorajās iestādēs vēršusos pēc palīdzības pacientu ar AAEI, gripu un pneimoniju īpatsvars bija 20% (03.nedēļā - 16%). Lielākais šo pacientu īpatsvars joprojām bija Rēzeknē - 29% un Rīgā -28%.

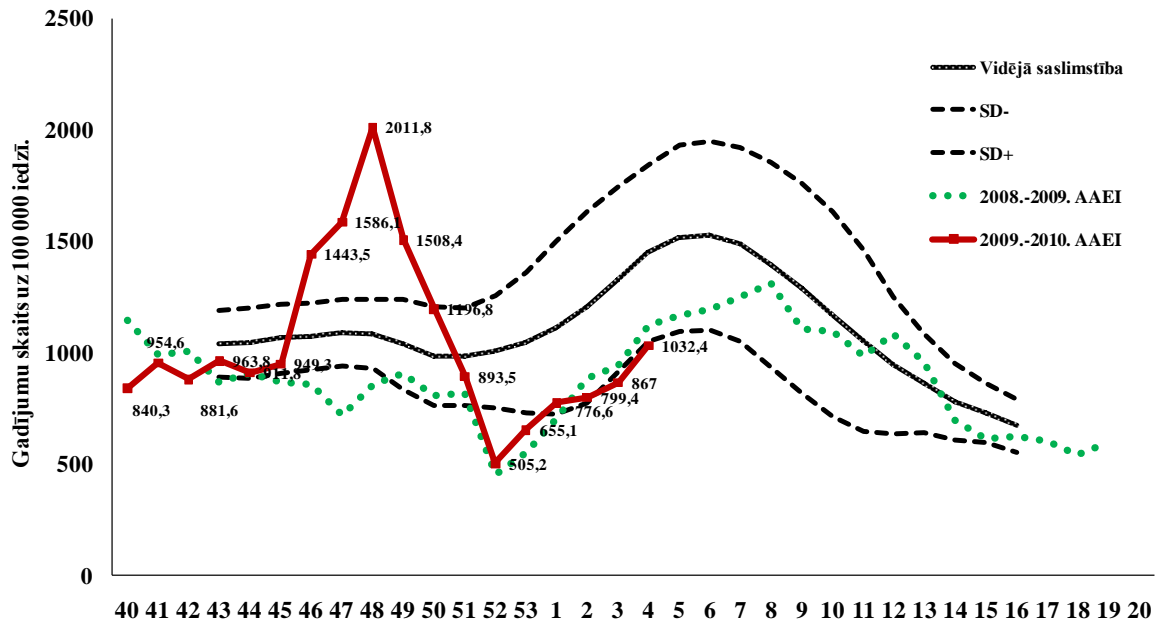
Saslimstība ar AAEI turpina pieaugt visās vecuma grupās - 4.nedēļā pieauga vidēji par 16%.

Saslimstība ar gripu 2009.-2010. gada sezonā pa nedēļām



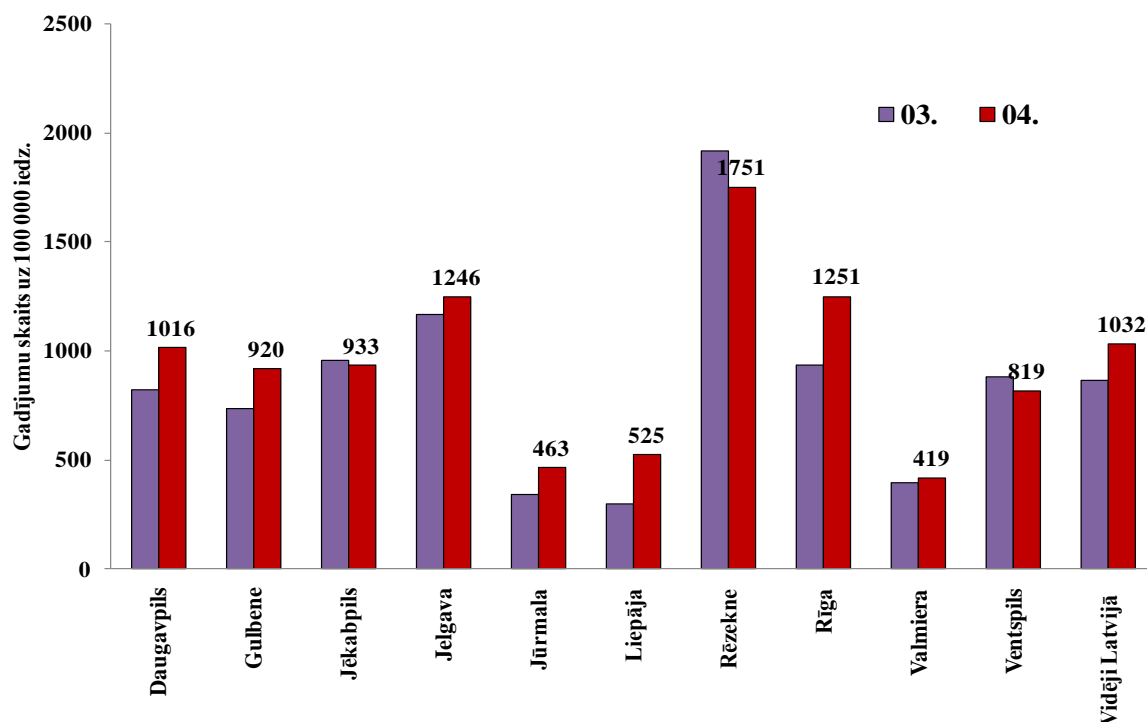
2010.gada 03.un 04.nedēļā ambulatorajās monitoringa iestādēs gripas gadījumi bija reģistrēti tikai Jelgavā.

Saslimstība ar akūtām augšējo elpceļu infekcijām



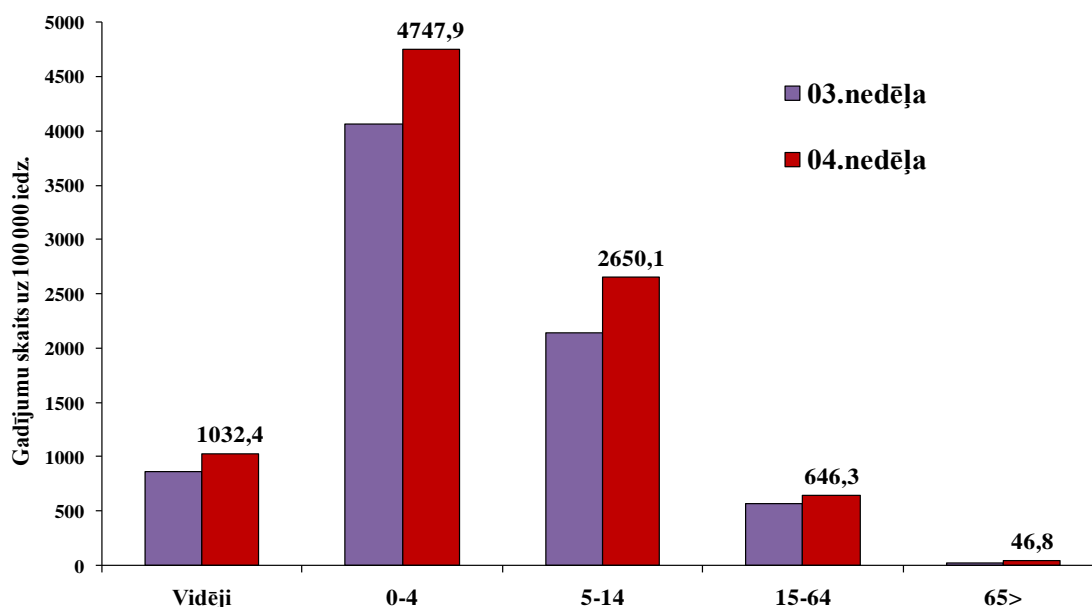
AAEI atsevišķās monitoringa teritorijās

Visaugstāka saslimstība, joprojām, bija Rēzeknē – 1751,2 uz 100 000 iedzīvotāju. Pieaugums novērots gandrīz visās monitoringa teritorijā, izņemot Jēkabpili, Rēzekni, un Ventspili.



Ļoti augsta saslimstība ar AAEI joprojām tika novērota bērniem vecuma grupā 0-4 gadi – vidēji 4747,9 uz 100 000 iedzīvotājiem. Īpaši augsta saslimstība šajā vecuma grupā bija Rēzeknē – 11989,1 uz 100 000 iedzīvotājiem, kas ir 2,5 reizes augstāka nekā vidēji Latvijā šajā vecuma grupā.

AAEI atsevišķās vecuma grupās



Hospitalizēto pacientu skaits ar gripu un pneimoniju

2010.gada 04.nedēļā hospitalizēto pacientu skaits ar gripu, salīdzinājumā ar iepriekšējo nedēļu, samazinājās - vidēji par 19%. Arī pacientu skaits ar gripas izraisītu pneimoniju samazinājās - vidēji par 67%.

Ar aizdomām par gripu pavisam bija hospitalizēti 16 pacienti, no tiem bērni no 0 līdz 14 gadiem - 5 (31%).

Ar gripas izraisītu pneimoniju kopā hospitalizēti 6 pacienti, no tiem 5 (83%) vecuma grupā 15-64 gadi.

Pacienti ar gripu un gripas izraisītu pneimoniju 04.nedēļā bija hospitalizēti Daugavpilī, Rēzeknē un Rīgā.

Monitoringa indikators	Vecuma grupa	53.nedēļa	01.nedēļa	02.nedēļa	03.nedēļa	04.nedēļa	Salīdzinājumā ar iepriekšējo 03.nedēļu
Pacienti ar gripu	Kopā	64	46	27	19	16	-18,8
	0-4	29	18	19	8	5	-60,0
	5-14	9	7	0	4	0	
	15-64	23	17	8	7	9	22,2
	65>	3	4	0	0	2	100,0
Pacienti ar gripas izraisītu pneimoniju	Kopā	31	16	13	10	6	-66,7
	0-4	0	2	3	2	1	-100,0
	5-14	5	2	1	1	0	
	15-64	19	9	6	5	5	0,0
	65>	7	3	3	2	0	

Vispārējās izglītības iestāžu apmeklējums

Monitoringa pilsētas /nedēļas	Daugavpils	Gulbene	Jēkabpils	Jelgava	Liepāja	Rēzekne	Rīga	Jūrmala	Valmiera	Ventspils	Vidēji
40.	95,5	91,0	90,8	93,7	89,0	93,3	92,6	94,0	91,0	97,4	96,3
41.	95,8	94,4	90,8	95,3	88,8	95,2	92,6	94,0	94,6	95,9	94,2
42.	95,0	92,6	91,2	97,2	87,0	94,4	90,9	90,8	94,6	93,2	92,7
43.	95,2	93,1	91,2	95,1	60,0	93,6	89,4	89,5	98,4	93,8	91,8
44.	Brīvlaiks										
45.	90,7	92,8	81,8	95,0	92,0	93,8	90,7	92,2	95,7	94,0	91,7
46.	95,0	80,6	72,4	88,0	88,6	72,3	90,7	83,2	94,2	92,0	89,5
47.	80,2	48,4	72,9	83,4	77,4	68,1	69,9	88,4	80,6	79,5	75,1
48.	78,5	78,5	75,5	89,8	75,6	84,1	89,3	83,2	89,3	81,8	84,0
49.	87,9	85,4	77,1	86,4	73,8	87,9	87,7	73,4	93,8	86,5	86,5
50.	93,2	88,6	79,4	92,9	75,6	92,4	92,9	96,2	96,7	91,1	91,7
51.	95,9	87,5	80,2	89,4	83,4	94,4	91,7	95,7	97,0	91,6	92,2
52.	Brīvlaiks										
53.	Brīvlaiks										
01.	91,3	85,9	83,0	95,0	85,4	94,9	89,7	95,3	96,9	93,4	91,5
02.	89,6	89,6	79,8	94,8	84,4	94,2	89,8	95,7	96,1	92,1	90,5
03.	94,9	81,9	77,4	93,3	86,0	86,6	89,6	96,0	92,1	90,9	90,4
04.	93,2	68,9	77,9	58,4	80,6	82,4	83,5	96,2	93,4	86,7	85,3

Vispārējās izglītības iestādes 2010.gada 04.nedēļā apmeklēja vidēji 85,3% skolēnu. Vismazāk skolēnu apmeklēja skolas Jelgavā (58,4%), Gulbenē (68,9%) un Jēkabpilī (77,9%). Zems apmeklējums izskaidrojams ar zemu gaisa temperatūru, kad jaunāko klašu skolēniem ir atļauts neapmeklēt skolu.

Pirmsskolas izglītības iestāžu apmeklējums

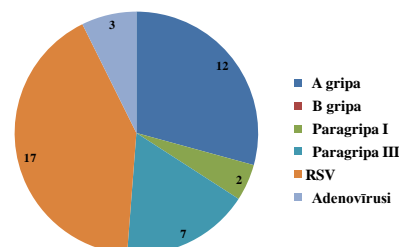
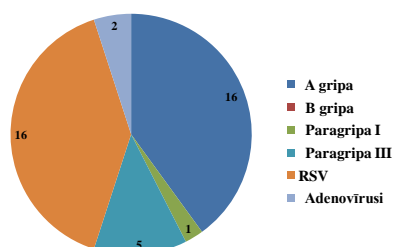
Monitoringa pilsētas /nedēļas	Daugavpils	Gulbene	Jēkabpils	Jelgava	Liepāja	Rēzekne	Rīga	Jūrmala	Valmiera	Ventspils	Vidēji
40.	70,0	73,6	65,9	83,5	89,5	80,4	72,7	86,7	73,6	93,2	87,3
41.	70,0	73,2	65,9	82,4	85,3	81,5	72,7	86,7	72,0	73,2	74,4
42.	65,2	73,6	72,0	78,4	89,3	78,6	66,6	50,0	66,2	67,8	69,7
43.	72,8	70,0	72,0	79,6	84,3	80,4	71,7	57,0	73,2	72,3	73,6
44.	68,4	62,3	67,8	75,3	78,5	69,5	65,3	64,7	73,2	69,9	68,9
45.	69,8	69,1	67,8	80,8	89,3	73,9	66,4	62,3	87,9	73,8	72,0
46.	68,2	50,0	75,8	82,0	88,7	68,1	62,6	62,8	63,7	72,3	69,1
47.	61,3	48,6	45,1	58,4	72,3	54,0	52,4	65,7	70,1	61,0	58,4
48.	61,9	52,7	45,1	56,5	83,6	60,6	57,6	59,9	70,7	65,2	62,3
49.	63,6	55,0	58,7	64,3	86,9	71,5	61,2	60,4	63,7	68,9	66,1
50.	67,1	67,7	67,0	72,5	79,3	72,6	68,5	52,2	72,0	70,8	69,7
51.	65,4	66,8	65,2	78,4	78,1	68,1	71,6	53,6	68,8	71,2	70,2
52.	65,4	n/d	n/d	n/d	n/d	54,8	73,1	51,7	n/d	60,6	62,9
53.	65,4	n/d	n/d	n/d	n/d	37,9	54,1	n/d	n/d	n/d	58,8
01.	69,3	72,3	65,9	74,5	83,3	82,0	65,9	60,4	66,2	74,8	71,4
02.	72,3	68,2	65,9	75,7	85,9	74,7	67,3	65,2	70,1	75,0	72,2
03.	70,2	65,5	61,7	69,0	81,3	68,7	64,1	59,9	65,6	71,3	68,6
04.	60,6	50,9	75,0	53,7	68,3	53,3	55,0	60,4	63,1	62,5	59,6

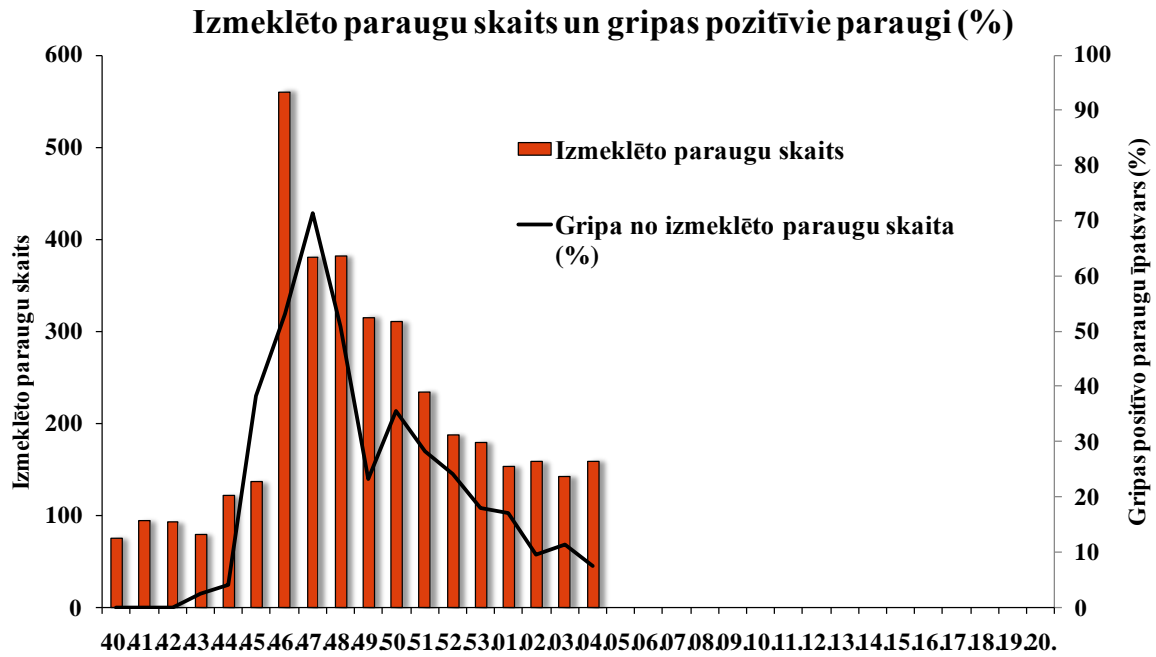
Pirmsskolas izglītības iestāžu apmeklējums 04.nedēļā samazinājās par 9% - vidēji apmeklēja 59% bērnu. Vismazāk bērnu iestādes apmeklēja Gulbenē (50,9%), Jelgavā (53,7%), Rēzeknē (53,3%) un Rīgā (55%).

Respiratoro vīrusu cirkulācija kopš sezonas sākuma

Latvijas Infektoloģijas centra Mikrobioloģijas laboratorijas virusoloģijas nodaļā 2010.gada 03.nedēļā izmeklēti 159 klīniskie paraugi, no tiem 41 (26%) bija konstatēti respiratoro vīrusu infekciju izraisītāji. Salīdzinājumā ar 03.nedēļu pozitīvo paraugu īpatsvars nedaudz samazinājās. No kopējā izmeklēto paraugu skaita (159) bija noteikti 12 (7,5%) A tipa gripas vīrusi.

Noteikto respiratoro vīrusu skaits 3.nedēļā un 4.nedēļā





Pozitīvo paraugu īpatsvars, kuros noteikti gripa vīrusi, no kopējā izmeklēto paraugu skaita turpina samazināties.

Nedēļas	Izmeklēto paraugu skaits	A gripa	B gripa	Paragripa I	Paragripa II	Paragripa III	RSV	Adenovīrusi	Pozitīvo paraugu skaits	Pozitīvo paraugu īpatsvars (%)	Gripa no izmeklēto paraugu skaita (%)	Gripa no pozitīvo paraugu skaita (%)	RSV %
40.	75			2		3		1	6	8	0	0	0
41.	94			3		3	2		8	8,5	0	0	2,1
42.	92			1	1	8		1	11	12	0	0	0
43.	79	2		4	1	6	1	1	15	19	2,5	13,3	1,3
44.	121	5		5	1	4	4	4	23	19	4,1	21,7	3,3
45.	136	52		6		5	1	3	67	49,3	38,2	77,6	0,7
46.	560	297		4	2	16	2	1	322	57,5	53	92,2	0,4
47.	380	271		2		6		6	285	75	71,3	95,1	0
48.	381	194		2	2	1	4	4	207	54,3	50,9	93,7	1
49.	315	73		4		9	1	4	91	28,9	23,2	80,2	0,3
50.	310	110		8		3	2	2	125	40,3	35,5	88	0,6
51.	234	66		3		4	2	2	77	32,9	28,2	85,7	2,6
52.	187	45		1		9	1	1	57	30,5	24,1	78,9	1,8
53.	179	32		2		4	4	1	43	24	17,9	74,4	9,3
01.	153	26		2		2	8	2	40	26,1	17	65	20
02.	158	15		2		2	9	1	29	18,4	9,5	51,7	31
03.	142	16		1		5	16	2	40	28,2	11,3	40	40
04.	159	12		2		7	17	3	41	25,8	7,5	29,3	41,5

Visos gadījumos (84 gadījumi), kad tika noteikts A tipa gripas vīrusa antigēnais raksturojums, 100% gadījumos apstiprināts pandēmiskais *A/California/7/2009(H1N1v)*-līdzīgs gripas vīruss.

Secinājumi

2010.gada 04.nedēļā gripas aktivitāte bija zema. Gripas sporādiskie gadījumi ambulatorajās monitoringa iestādēs pēdējo nedēļu laikā bija reģistrēti tikai atsevišķās monitoringa teritorijās. Arī hospitalizēto pacientu skaits ar gripu un gripas izraisītu pneimoniju samazinājās. Saslimstība ar akūtām augšējo elpceļu infekcijām pēdējo nedēļu laikā pieaug, īpaši pirmsskolas vecuma bērniem.

Virusoloģijas dati liecina, ka pieaug respiratori sincitiālā vīrusa (RSV) cirkulācija. Tomēr arī pandēmiskā gripas vīrusa cirkulācija turpinās.

Situācija PVO Eiropas reģiona valstīs 03.nedēļā

(Informācija no EUROFLU, PVO mājas lapa <http://www.euroflu.org/>)

EuroFlu uzraudzības tīklam 2010.gada 03.nedēļā informāciju sniedza 46 no 53 PVO Eiropas reģiona valstīm. Kopumā gripas aktivitāte ir mazinājusies. Lielākā daļa Eiropas valstīm informē par zemu gripas aktivitāti.

Pēdējo 3 nedēļu laikā saslimstība samazinājās 8 valstīs, lielāka daļa valstu ziņo par zemu gripas aktivitāti.

No kopējā uzraudzības tīklā izmeklēto paraugu skaita 14% bija noteikts gripas vīruss.

Pandēmiskais vīruss A(H1N1)v -2009 bija noteikts 95% gadījumos un 5% bija noteikts B tipa gripa vīruss.

Reģionā pavisam reģistrēti 3606 nāves gadījumi pacientiem ar laboratoriski apstiprinātu pandēmisku A/H1N1.

No visiem izolētiem gripas vīrusiem kopš sezonas sākuma (no 40. līdz 03.nedēļai) antigēnais raksturojums bija noteikts 1166 gripas vīrusiem, no tiem:

- 1162 A(H1) līdzīgs *A/California/7/2009(H1N1)*;
- 2 A(H3) līdzīgs *A/Brisbane/10/2007 (H3N2)*;
- 1 A(H3) līdzīgs *A/Perth/16/2009(H3N2)*,
- 1 līdzīgs *B/Brisbane/60/2008*;

Pēc ģenētiska raksturojuma tika izmeklēti 530 vīrusi, no tiem:

- 524 *A/California/7/2009(H1N1)* celma pandēmiskais vīruss,
- 1 *A/Perth/16/2009(H3N2)*,
- 4 *A/Victoria/208/2009(H3N2)* un
- 1 *B/England/393/2008 (Viktorija)* celma).

Gripas vīrusu rezistence pret antivirāliem preparātiem

Vienpadsmit Eiropas reģiona valstīs tika veikta gripas vīrusu testēšana uz jutību pret antivirāliem preparātiem.

Pret oseltamivīru kopā izmeklēti 1974 gripas vīrusi, no tiem 40 (2%) bija rezistenti.

Uz jutību pret zanamivīru tika testēti 1254 gripas vīrusi, visi bija jutīgi pret šo preparātu.

Uz jutību pret adamantāniem izmeklēti 140 gripas vīrusi, visiem 140 (100%) noteikta rezistence.

Informāciju par vakcināciju pret gripu Eiropas valstīs atrodama Upsalas (Zviedrija) monitoringa centra mājas lapā <http://www.who-umc.org/DynPage.aspx?id=85898>

Iknedēļas informācija par situāciju Eiropas Savienības valstīs atrodama ECDC mājas lapā: <http://ecdc.europa.eu/en/>.

Gripas profilakses un pretepidēmijas pasākumi ir publicēti Latvijas Infektoloģijas centra interneta mājas lapā: <http://www.lic.gov.lv/?p=7800&lang=258>

- **Pandēmiskās A/H1N1 gripas laboratorisko izmeklējumu rezultāti** (informācija tiek aktualizēta katru dienu)
- **Vispārīga informācija par pandēmisko gripu A(H1N1) un ieteikumi, kā rīkoties un kādus profilakses pasākumus iespējams veikt**
- **Ieteikumi ceļotājiem**
- **Informācija ārstiem** (aktualizēta 12.11.2009.)
- **Ieteikumi gripas profilakses pasākumiem izglītības iestādēs**
- **Ieteikumi viesnīcu personālam**
- **Ieteikumi gripas profilakses pasākumiem sabiedriskajās iestādēs un sabiedriskajā transportā**
- **Jautājumi un atbildes**
- **Eiropas slimību kontroles un profilakses centra (*European Centre for Disease Prevention and Control*) sagatavotā informācija un statistikas dati par pandēmiskās gripas A(H1N1) izplatību pasaulē (informācija angļu valodā)**

Materiālu sagatavoja: V/a „Latvijas Infektoloģijas centra” (LIC) Infekcijas slimību epidemioloģiskās uzraudzības un imunizācijas nodaļas (ISEUIN) epidemioloģe R.Nikiforova, piedaloties ISEUI nodaļas vadītājam J.Perevoščikovam 2009.-2010.gada AA EI un gripas monitoringa 2010.gada 04.nedēļā datus sniedza:

- 60 primārās veselības aprūpes ārsti (reģistrēto pacientu skaits 109 454 – 4,8%)
- 11 stacionārās ārstniecības iestādes
- 43 vispārējās izglītības iestādes
- 35 pirmsskolas izglītības iestādes

Izmantoti LIC laboratorijas Virusoloģijas nodaļas dati.

Pateicamies visiem monitoringa dalībniekiem par savlaicīgi un precīzi sniegtu informāciju.

Materiāls ir pieejams v/a “LIC” Interneta mājas lapā: www.lic.gov.lv.