



EPIDEMIOLOĢIJAS BIĻETENS

Valsts aģentūra

Sabiedrības veselības aģentūra

Reģ. Nr.90000052976

Klijānu ielā 7, Rīga, LV-1012

Tālrunis: 7081510, fakss: 7339006

Nr. 10 (968)

2007. gada 13.februāris

Pārskats par saslimstību ar akūtām augšējo elpceļu infekcijām (AAEI) un gripu* 2007. gada 6. nedēļā Latvijā

		2.	3.	4.	5.	6.	Salīdzinot 6.ned. ar iepriekšējo nedēļu (%)
AAEI	Kopā	863,6	1358,2	1500,6	1852,9	1926,4	3,8
	0-4	3279,4	4605,7	4783,9	5668,1	5562,5	-1,9
	5-14	1824,4	3129,4	3369,9	4485,7	4729,4	5,2
	15-64	466,7	778,4	913,3	1097,0	1155,4	5,1
	65>	499,8	553,2	599,0	660,0	717,3	8,0
Gripa	Kopā	0,0	0,5	0,0	0,5	31,9	98,6
	0-4	0,0	0,0	0,0	0,0	33,0	100,0
	5-14	0,0	0,0	0,0	0,0	99,4	100,0
	15-64	0,0	0,7	0,0	0,7	22,3	96,9
	65>	0,0	0,0	0,0	0,0	3,8	100,0
Pneimonijas	Kopā	10,2	23,1	25,9	16,2	17,1	5,4
	0-4	19,8	59,4	33,0	46,2	26,4	-75,0
	5-14	12,8	32,1	67,3	16,0	22,4	28,6
	15-64	10,4	19,5	16,7	15,3	16,7	8,3
	65>	0,0	11,4	22,9	3,8	7,6	50,0

*pēc SVA filiāļu sniegtajiem datiem par **virusoloģiski neapstiprinātiem** saslimšanas gadījumiem uz 100 000 iedzīvotājiem.

Saskaņā ar monitoringā iesaistīto ambulatoro ārstniecības iestāžu datiem 2006.-2007.gada monitoringa 6.nedēļā gripas aktivitāte reģistrēta atsevišķos reģionos - Rēzeknes, Jelgavas, Daugavpils filiāļu monitoringa teritorijās un Rīgā. Rēzeknes reģionā reģistrēti 123,0 gadījumi uz 100 000 iedzīvotājiem, kas pārsniedz epidēmisko sliekšni (100 gadījumi uz 100 000 iedzīvotājiem).

Saslimstība ar pārējām AAEI 6.nedēļā pieauga vidēji par 3,8 %.

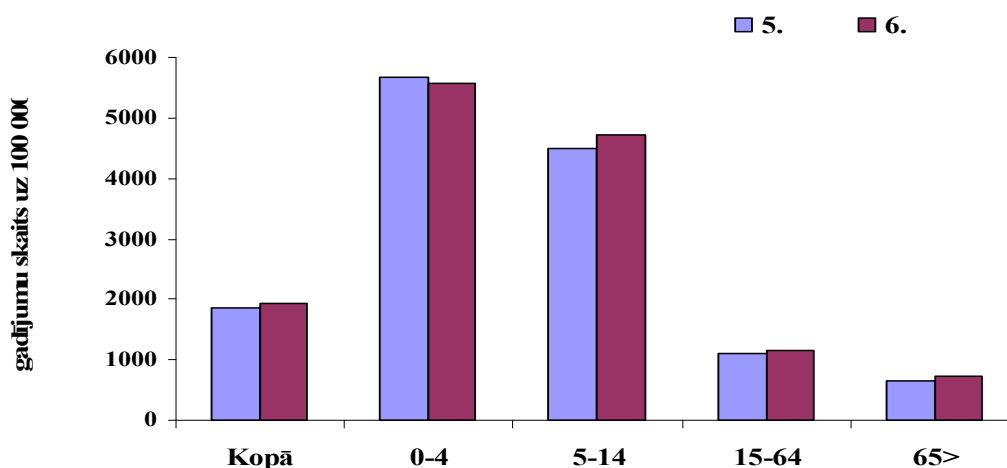
2007.gada 6.nedēļā ambulatorajās iestādēs tika reģistrēti 69 klīniski apstiprināti gripas gadījumi (5.nedēļā – 1), 4167 saslimšanas gadījumi ar AAEI (5.nedēļā - 4008) un 37 saslimšanas gadījumi ar pneimonijām (5.nedēļā - 35).

Saskaņā ar stacionāro iestāžu sniegtiem datiem 6.nedēļā tika hospitalizēti 24 ar gripu saslimušie pacienti (5.nedēļā - 10).

Saslimstība ar AA EI un gripu 2007.gada 6.nedēļā salīdzinājumā ar iepriekšējo nedēļu

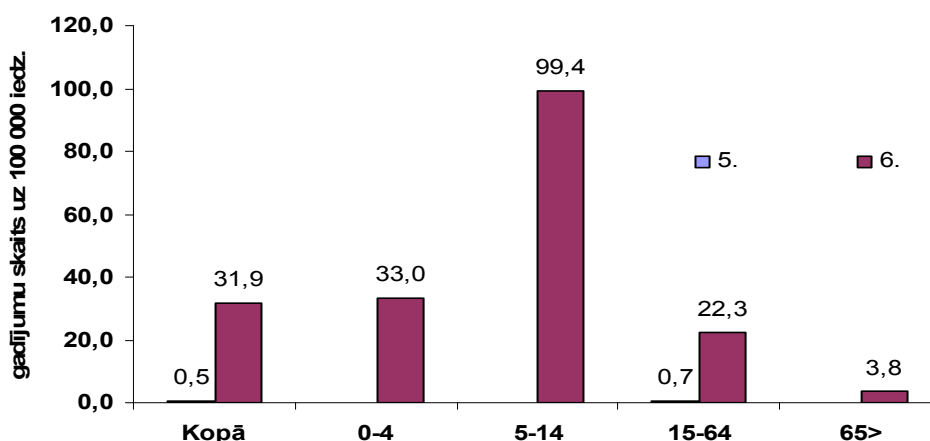
Saslimstība ar AA EI 6.nedēļā salīdzinājumā ar iepriekšējo ir pieaugusi par 3,8% . Saslimstības pieaugums novērots gandrīz visās iedzīvotāju vecuma grupās. Vecuma grupā „0-4” saslimstība nedaudz (par 1,9%) samazinājās.

Saslimstība ar AA EI atsevišķās vecuma grupās



Saslimstība ar gripu 6.nedēļā pieauga visās vecuma grupās. Visaugstākā saslimstība bija vecuma grupā „5-14” (99,4 uz 100 000 iedzīvotājiem), viszemākā – vecumā „>65” (22,3 uz 100 000 iedzīvotājiem).

Saslimstība ar gripu atsevišķās vecuma grupās



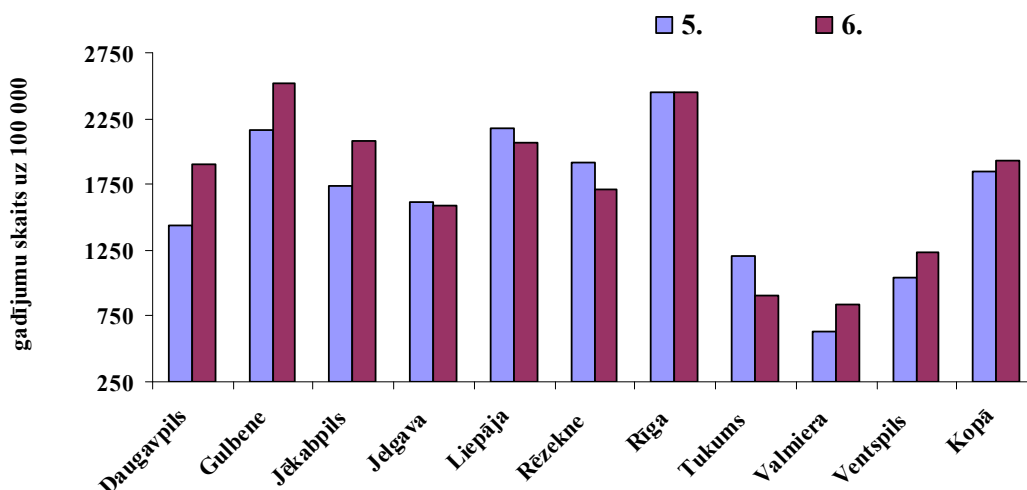
Saslimstības ar AA EI un gripu teritoriālā izplatība

Visaugstākā saslimstība ar AA EI 2007.gada 6.nedēļā tika reģistrēta Gulbenes filiāles apkalpojamā teritorijā - 2519,0 un Rīgā – 2444,9 saslimšanas gadījumi uz 100 000 iedzīvotājiem.

Viszemākais saslimstības līmenis joprojām reģistrēts Valmieras filiāles apkalpojamā teritorijā – 837,0 gadījumi uz 100 000 iedzīvotājiem.

Saslimstība ar AAEI 6.nedēļā salīdzinājumā ar 5.nedēļi samazinājās Tukuma (par 32,5%), Rēzeknes (par 12,1%), Liepājas (par 4,9%) un Jelgavas (par 2,1%) apkalpojamās teritorijās. Pārējās teritorijās saslimstība ar AAEI pieauga. Vislielākais saslimstības pieaugums bija Daugavpils un Valmieras filiāļu apkalpojamās teritorijās. Rīgā saslimstība ar AAEI saglabājās iepriekšējās nedēļas līmenī.

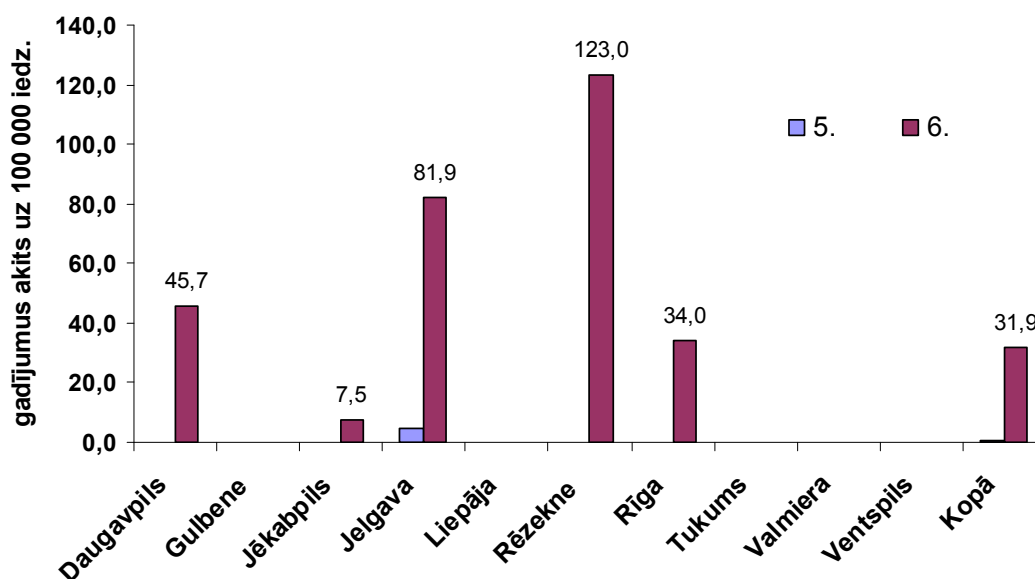
Saslimstība ar AAEI dažādās filiāļu apkalpojamās teritorijās



Saslimstība ar gripu ir reģistrēta Rēzeknes, Jelgavas, Daugavpils, Jēkabpils filiāles apkalpojamās teritorijās un Rīgā. Visaugstākā saslimstība ar gripu reģistrēta Rēzeknes reģionā – 123,0 gadījumi uz 100 000 iedzīvotājiem.

Pārējās administratīvajās teritorijās gripas gadījumi netika reģistrēti.

Saslimstība ar gripu dažādās filiāļu apkalpojamās teritorijās



Izglītības iestāžu apmeklējums 2007.gada 6.nedēļā

Vispārējās izglītības iestāžu vidējais apmeklējums turpina samazināties un 6.nedēļā salīdzinājumā ar 5.nedēļu samazinājās no 87,9% līdz 80,6%. Viszemākais apmeklējumu rādītājs ir Jelgavā (60,3%), un visaugstākais Liepājas filiāles apkalpojamā teritorijā (92,8%).

Izglītības iestāžu apmeklējums 2006.-2007.gada epidēmiskajā sezonā

Izglītības iestāde	SVA filiāle / nedēļa	Daugavpils	Gulbenes	Jekabpils	Jelgavas	Liepājas	Rēzeknes	Rīgas	Tukuma	Valmieras	Ventspils	Kopā
Vispārējās izglītības iestādes	2.	96,0	95,6	87,9	93,5	95,1	91,2	90,7	90,7	94,4	93,2	92,7
	3.	95,8	89,4	90,5	89,7	94,2	90,7	89,2	92,3	92,9	90,1	91,0
	4.	93,0	93,3	88,1	85,0	94,2	83,1	96,3	91,3	92,7	89,9	91,5
	5.	93,5	90,6	84,6	85,2	93,5	85,4	84,1	88,8	92,3	88,6	87,9
	6.	73,6	87,7	79,8	60,3	92,8	74,4	82,2	85,2	89,7	87,2	80,6
Pirmsskolas izglītības iestādes	2.	76,1	84,7	63,8	77,0	86,5	76,1	69,4	67,9	75,4	72,2	74,7
	3.	74,4	80,5	64,7	76,9	83,9	73,5	68,9	73,3	74,5	70,0	73,5
	4.	74,7	79,6	65,8	71,5	83,9	72,8	67,1	72,4	72,3	72,3	72,8
	5.	73,7	83,1	67,0	70,4	83,2	71,6	65,9	69,9	77,6	69,9	72,3
	6.	52,2	69,5	61,1	57,2	81,8	50,0	64,0	68,6	65,8	65,3	62,7

Pirmsskolas izglītības iestāžu vidējais apmeklējums 6.nedēļā – 62,7%. Visaugstākais apmeklējumu rādītājs, līdzīgi kā iepriekšējās nedēļās, ir Liepājas (81,8%) un viszemākais – Rēzeknes filiāles apkalpojamā teritorijā (50,0%).

Salīdzinājumā ar 5.nedēļu pirmsskolas izglītības iestāžu apmeklējums samazinājies gandrīz par 9,4%.

Respiratoro vīrusu cirkulācija no 2006.gada 40. līdz 2007.gada 6.nedēļai

Saskaņā ar SVA virusoloģijas izmeklējumu laboratorijas datiem no 2006.gada 40.nedēļas līdz 2007.gada 6.nedēļai izmeklēti 1528 klīniskie paraugi, no tiem 227 (14,9%) bija pozitīvi.

SVA virusoloģijas izmeklējumu laboratorijā tipēto vīrusu skaits pa nedēļām

Nedēļas	50.	51.	52.	1.	2.	3.	4.	5.	6.	Kopā no 40. līdz 6.nedēļai
Izmeklēto paraugu skaits, t.sk. pozitīvi:	63	77	61	75	75	75	89	118	140	1528
A gripa					3		3	9	21	36
B gripa										0
Paragripa I			1	1	1	1		1		9
Paragripa II								1		2
Paragripa III		1	1		1			2	5	17
Respiratori sincitiālais vīruss		3	1	4	10	7	6	17	19	76
Adenovīruss	7	5	5	5	8	7	10	2	9	87
Pozitīvo paraugu skaits	7	9	8	10	23	15	19	32	54	227
Pozitīvo paraugu īpatsvars (%)	11,1	11,7	13,1	13,3	30,7	20	21,3	27,1	38,6	14,9
t.sk. gripa %	0	0	0	0	13	0	15,8	28,1	38,9	15,9

Izmantojot ekspresmetodes no sezonas sākuma konstatēti: 87 adenovīrusi, 76 respiratori sincitiālie vīrusi, 28 paragripas vīrusi un 36 A gripas vīrusi.

2007.gada monitoringa 6.nedēļā, salīdzinājumā ar 5.nedēļu, pozitīvo paraugu īpatsvars ir pieaudzis par 10,5%. 2007.gada 6.nedēļā bija noteikts 21 A gripas vīruss – 38,9 % no pozitīvo paraugu skaita.

Kopsavilkums

2007.gada 6.nedēļā Latvijā reģistrēta reģionālā gripas aktivitāte - Rēzeknes, Jelgavas, Daugavpils, Jēkabpils filiāļu monitoringa teritorijās un Rīgā. Rēzeknes reģionā reģistrēti 123,0 gadījumi uz 100 000 iedzīvotājiem, kas pārsniedz epidēmisko sliekšni (100 gadījumi uz 100 000 iedzīvotājiem).

2007.gada 6.nedēļā saslimstība ar AAEI turpināja pieaugt. Saslimstība ar AAEI palielinājās gandrīz visās vecuma grupās un vairākās administratīvajās teritorijās. Visaugstākā saslimstība ar AAEI tika reģistrēta Gulbenes filiāles teritorijā un Rīgā.

No monitoringā iesaistītajām stacionārām ārstniecības iestādēm tika paziņots par 24 hospitalizētiem gripas slimniekiem (Rīgā -18, Daugavpilī – 6).

Monitoringa 6.nedēļā SVA virusoloģijas izmeklējumu laboratorijā no 54 pozitīvajiem paraugiem 21 (38,9%) noteikts A gripas vīruss.

Par gripas un akūtu augšējo elpceļu infekciju klīniskiem kritērijiem

Eiropas slimību kontroles un profilakses centrs (ECDC) sadarbībā ar ES dalībvalstu speciālistiem sagatavoja jaunu dokumenta projektu par infekcijas slimību gadījumu definīcijām, ar kuru plānots aizstāt līdz šim spēkā esošo Eiropas Komisijas 2002.gada 19.marta lēmumu „Par gadījumu definīciju ieviešanu ziņošanai par infekcijas slimībām”. Piedāvājam Jūsu uzmanībai projektā esošos klīniskos kritērijus ziņošanai par gripu un citām akūtām augšējo elpceļu infekcijām monitoringa ietvaros:

1. Gripa vai gripai līdzīga slimība (GLS)

- pēkšņs slimības sākums
- prevalē vispārējie simptomi ieskaitot vienu vai vairākus no četriem:
 - ķermeņa temperatūras paaugstināšanās vai sūdzības par drebuļu sajūtu
 - nespēks
 - galvas sāpes
 - sāpes muskuļos
- viens vai vairāki no četriem respiratoriem simptomiem:
 - klepus
 - rīkles iekaisums
 - apgrūtināta elpošana
 - iesnas

2. Akūta augšējo elpceļu infekcija (AAEI)

- pēkšņs slimības sākums
- prevalē respiratorie simptomi ieskaitot vienu vai vairākus no četriem:
 - klepus
 - rīkles iekaisums
 - apgrūtināta elpošana
 - iesnas
- pēc klīnicista uzskata šī ir infekcijas etioloģijas slimība

Pārskats par gripas vīrusu cirkulāciju Eiropā 2007. gada 5.nedēļā

(Dati iegūti no EISS tīkla mājas lapas - http://www.eiss.org/cgi-files/bulletin_v2.cgi)

Epidemioloģiskā situācija. 2007.gada 5.nedēļā gripas aktivitātes pieaugums reģistrēts 20 Eiropas valstīs. Par gripas augstu klīnisku aktivitāti ziņo Luksemburga. Par gripas izplatības vidējo intensitāti ziņo 19 valstis. Deviņās Eiropas valstīs gripas klīniskā aktivitāte ir zema.

Par gripas ģeogrāfiskās izplatības plašu aktivitāti ziņo Portugāle, Spānija, Francija, Itālija, Luksemburga, Šveice, Beļģija, Čehija. Visas, izņemot Norvēģiju, atrodas Eiropas dienvidu daļā. Rumānija un Slovākija ziņo par gripas reģionālo izplatību, septiņas valstis – par lokālo, astoņas – par sporādisko izplatību un divās valstīs gripas aktivitāte nav novērota.

Vīrusu cirkulācija. Šajā sezonā dominē *A(H3N2)* gripas vīruss.

Monitoringa 5.nedēļā no uzraudzības tīklā izmeklētiem 1865 paraugiem 645 (35%) paraugos bija konstatēts gripas vīruss. No tiem 625 (97%) bija *A* gripas vīruss un 20 (3%) - *B* gripas vīruss.

No 2006.gada 40.nedēļas līdz 2007.gada 5.nedēļai noteikti 4396 gripas vīrusi, no tiem:

- 2564 (58%) ir *A* gripa (tips nav noteikts);
- 1631(37%) gripa *A(H3)*;
- 106 (2%) - *A(H1)*;
- 95 (2%) *B* gripas vīrusi.

Antigēnā struktūra noteikta 634 gripas vīrusiem, no tiem:

- 429 - *A/Wisconsin/67/2005* (H3N2)- līdzīgs vīruss;
- 136 - *A/California/7/2004* (H3)- līdzīgs vīruss (*A(H3N2)* vīrusa celms);
- 38 - *A/New Caledonia/20/99* (H1N1)-līdzīgs vīruss;
- 30 - *B/Malaysia/2506/2004*- līdzīgs vīruss;
- 1 - *B/Jiangsu/10/2003*-līdzīgs vīruss (*B/Yamagata/16/88* izcelsmes).

Materiālu sagatavoja: SVA Infekcijas slimību epidemioloģiskās uzraudzības daļas epidemioloģe R.Nikiforova, Infekcijas slimību epidemioloģiskās uzraudzības daļas vadītāja vietniece I.Lucenko, Virusoloģijas izmeklējumu laboratorijas virusoloģijas uzraudzības sektora vadītāja N.Zamjatina.
Materiāls ir pieejams v/a "SVA" Interneta mājas lapā: www.sva.lv.

2006.-2007.gada gripas un AAEI monitoringa 6. nedēļā datus sniedza:

- 135 primārās veselības aprūpes ārsti (reģistrēto pacientu skaits 216315)
- 24 stacionārās ārstniecības iestādes
- 69 vispārējās izglītības iestādes
- 61 pirmsskolas izglītības iestāde
- SVA virusoloģijas izmeklējumu laboratorija

Pateicamies visiem monitoringa dalībniekiem par savlaicīgi un precīzi sniegtu informāciju!