



# EPIDEMIOLOĢIJAS BIĻETENS

Valsts aģentūra

Sabiedrības veselības aģentūra

Reģ. Nr.90000052976

Klijānu ielā 7, Rīga, LV-1012

Tālrunis: 7081510, fakss: 7339006

Nr. 5 (963)

2007. gada 26.janvāris

## Pārskats par saslimstību ar akūtām augšējo elpceļu infekcijām (AAEI) un gripu\* 2007. gada 3. nedēļā Latvijā

		51.	52.	1.	2.	3.	Salīdzinot 3.ned. ar iepriekšējo nedēļu (%)
<b>AAEI</b>	Kopā	808,5	628,7	616,7	863,6	1358,2	<b>36,4</b>
	0-4	2837,3	2335,9	2243,5	3279,4	4605,7	<b>28,8</b>
	5-14	1891,8	1208,8	1173,5	1824,4	3129,4	<b>41,7</b>
	15-64	432,0	361,0	363,1	466,7	778,4	<b>40,0</b>
	65>	412,0	419,7	404,4	499,8	553,2	<b>9,7</b>
<b>Gripa</b>	Kopā	0,0	0,0	0,0	0,0	0,5	<b>100,0</b>
	0-4	0,0	0,0	0,0	0,0	0,0	
	5-14	0,0	0,0	0,0	0,0	0,0	
	15-64	0,0	0,0	0,0	0,0	0,7	<b>100,0</b>
	65>	0,0	0,0	0,0	0,0	0,0	
<b>Pneimonijas</b>	Kopā	8,3	7,4	11,6	10,2	23,1	<b>56,0</b>
	0-4	19,8	26,4	13,2	19,8	59,4	<b>66,7</b>
	5-14	12,8	6,4	16,0	12,8	32,1	<b>60,0</b>
	15-64	5,6	7,0	11,1	10,4	19,5	<b>46,4</b>
	65>	11,4	0,0	7,6	0,0	11,4	<b>100,0</b>

\*pēc SVA filiāļu sniegtajiem datiem par **virusoloģiski neapstiprinātiem** saslimšanas gadījumiem uz 100 000 iedzīvotājiem.

Saskaņā ar monitoringā iesaistīto ambulatoro ārstniecības iestāžu datiem 2006.-2007.gada sezonas monitoringa 3.nedēļā salīdzinājumā ar iepriekšējām nedēļām saslimstība ar AAEI ir ievērojami pieaugusi un sasniedza maksimālo līmeni no monitoringa sezonas sākuma. Maksimālais saslimstības līmenis no sezonas sākuma tiek reģistrēts vecuma grupās „5-14” un „15-64” gadi.

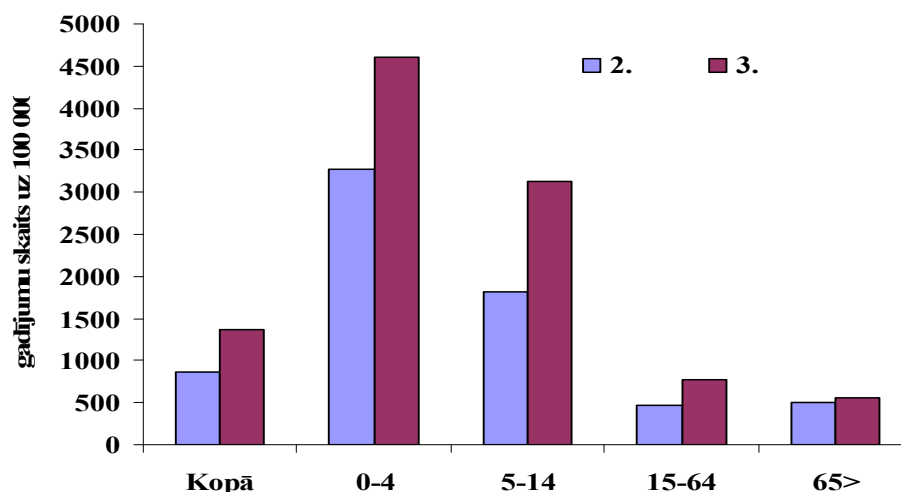
2007.gada 3.nedēļā Latvijā tika reģistrēti 2 938 saslimšanas gadījumi ar AAEI (2.nedēļā -1868), 1 saslimšanas gadījums ar gripu (2.nedēļā – 0) un 50 saslimšanas gadījumi ar pneimonijām (2.nedēļā - 22).

Saslimstība ar pneimonijām 3.nedēļā salīdzinājumā ar 2.nedēļu palielinājās par 56%. Vislielākais saslimstības pieaugums ar pneimonijām ir vecuma grupā „65>” gadi (100%) un bērnu vidū: vecuma grupa „0-4 gadi” saslimstība pieauga par 66,7% un „5-14” vecuma grupā - par 60%.

## Saslimstība ar AAEI 2007.gada 3.nedēļā salīdzinājumā ar iepriekšējo nedēļu

Saslimstība ar AAEI 3.nedēļā salīdzinājumā ar iepriekšējo ir pieaugusi par 36,4% . Saslimstības pieaugums novērots visās iedzīvotāju vecuma grupās. Vislielākais saslimstības pieaugums ir vērojams bērnu vidū: vecuma grupā „0-4” gadi - par 41,7% un „5-14” gadi - par 40,0%.

### Saslimstība ar AAEI atsevišķās vecuma grupās

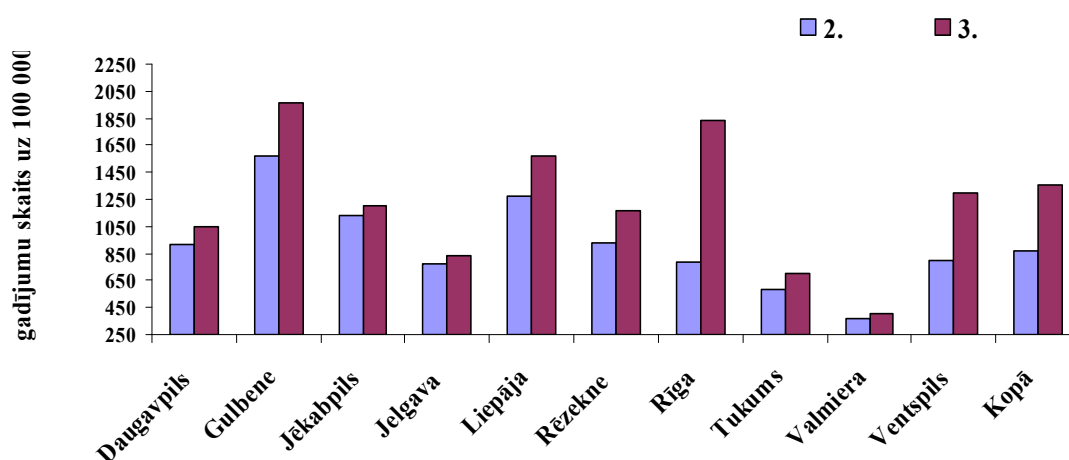


### Saslimstības ar AAEI teritoriālā izplatība

Visaugstākais saslimstības līmenis ar AAEI 2007.gada 3.nedēļā, salīdzinājumā ar citām teritorijām un vidējo rādītāju, vēl joprojām saglabājās Gulbenes filiāles apkalpojamā teritorijā (1965,8 saslimšanas gadījumi uz 100 000 iedzīvotājiem).

Viszemākais saslimstības līmenis, līdzīgi kā iepriekšējās nedēļās, reģistrēts Valmieras filiāles apkalpojamā teritorijā – 407,8 gadījumi uz 100 000 iedzīvotājiem.

### Saslimstība ar AAEI dažādās filiāļu apkalpojamās teritorijās



Saslimstība ar AAEI ir pieaugusi visās valsts administratīvajās teritorijās.

Vislielākais saslimstības pieaugums 3.nedēļā salīdzinājumā ar 2.nedēļu ir Rīgā - pieauga par 57,3% un sasniedza 1828,4 uz 100 000 iedzīvotājiem.

### Izglītības iestāžu apmeklējums (%) no 2006.gada 50. līdz 2007.gada 3.nedēļai

Izglītības iestāde	SVA filiāle / nedēļa	Daugavpils	Gulbene	Jēkabpils	Jelgavas	Liepājas	Rēzeknes	Rīgas	Tukuma	Valmieras	Ventspils	Kopā
Vispārējās izglītības iestādes	50.	<b>96,3</b>	92,2	92,1	94,4	93,4	91,7	<b>89,8</b>	93,4	95,1	91,9	<b>92,5</b>
	51.	<b>96,3</b>	96,1	92,1	93,7	95,8	90,8	89,4	<b>66,9</b>	73,7	93,4	<b>90,5</b>
	52.	brīvlaiks										
	1.	brīvlaiks										
	2.	<b>96,0</b>	95,6	<b>87,9</b>	93,5	95,1	91,2	90,7	90,7	94,4	93,2	<b>92,7</b>
	3.	<b>95,8</b>	89,4	90,5	89,7	94,2	90,7	<b>89,2</b>	92,3	92,9	90,1	<b>91,0</b>
Pirmsskolas izglītības iestādes	50.	78,9	84,9	75,4	76,1	<b>87,7</b>	79,3	<b>72,8</b>	77,7	79,1	80,1	<b>78,6</b>
	51.	80,2	80,8	78,3	<b>70,2</b>	<b>88,1</b>	78,9	72,4	75,9	80,9	79,2	<b>78,0</b>
	52.	70,0	76,8	83,3	<b>38,1</b>	<b>84,5</b>	62,1	51,7	53,5	40,7	78,3	<b>64,1</b>
	1.	72,7	63,1	<b>55,2</b>	57,4	<b>82,1</b>	67,9	62,2	59,9	73,5	69,7	<b>66,8</b>
	2.	76,1	84,7	63,8	77,0	<b>86,5</b>	76,1	69,4	<b>67,9</b>	75,4	72,2	<b>74,7</b>
	3.	74,4	80,5	<b>64,7</b>	76,9	<b>83,9</b>	73,5	68,9	73,3	74,5	70,0	<b>73,5</b>

Vispārējās izglītības iestāžu vidējais apmeklējums 3.nedēļā – 91,0%. Visaugstākais apmeklējumu rādītājs, līdzīgi kā iepriekšējā nedēļā, ir Daugavpils filiāles apkalpojamā teritorijā (95,8%), viszemākais - Rīgā (89,2%).

Pirmsskolas izglītības iestāžu vidējais apmeklējums 3.nedēļā – 73,5%. Visaugstākais apmeklējumu rādītājs, līdzīgi kā iepriekšējā nedēļā, ir Liepājas filiāles apkalpojamā teritorijā (83,9%), viszemākais – Jēkabpils filiāles apkalpojamā teritorijā (64,7%).

### Respiratoro vīrusu cirkulācija 2006.- 2007.gada 40.-3.nedēļā

Nedēļas	40.	41.	42.	43.	44.	45.	46.	47.	48.	49.	50.	51.	52.	1.	2.	3.	Kopā
Izmeklēto paraugu skaits, t.sk. pozitīvi:	63	73	84	86	83	73	89	93	57	54	63	77	61	75	75	75	1181
A gripa															3		3
B gripa																	0
Paragripa I			1		1		2						1	1	1	1	8
Paragripa II					1												1
Paragripa III		1	1			1	1	2	1			1	1		1		10
Respiratori sincitiālais vīruss				1		1		2	5			3	1	4	10	7	34
Adenovīruss	1	1	1	5	3	4	2	6	1	5	7	5	5	5	8	7	66
Pozitīvo paraugu skaits	1	2	3	6	5	6	5	10	7	5	7	9	8	10	23	15	122
Pozitīvo paraugu īpatsvars (%)	1,6	2,7	3,6	7	6	8,2	5,6	11	12	9,3	11	12	13	13	31	20	10,3
t.sk. gripa %	0	0	0	0	0	0	0	0	0	0	0	0	0	0	13	0	2,5

Pēc SVA virusoloģijas izmeklējumu laboratorijas datiem no 2006.gada 40.nedēļas līdz 2007.gada 3.nedēļai izmeklēts 1181 klīniskais paraugs, no tiem 122 (10,3%) bija pozitīvi. Izmantojot ekspresmetodes no sezonas sākuma konstatēti: 66 - adenovīrusi, 19 - paragripas vīrusi, 34 - respiratori sincitiālie vīrusi.

2007.gada 2.nedēļā bija noteikti 3 A gripas vīrusi, no kuriem 2 tipēti - AH3N2.

Monitoringa 3.nedēļā, salīdzinājumā ar 2.nedēļu, pozitīvo paraugu īpatsvars ir samazinājies par 11%.

## Kopsavilkums

2007.gada 3.nedēļā saslimstība ar AAEI ir ievērojami pieaugusi. Saslimstība palielinājās visās vecuma grupās un visās administratīvajās teritorijās. No monitoringā iesaistītajām ambulatorajām ārstniecības iestādēm tikai Rīgā tika reģistrēts viens saslimšanas gadījums ar gripu.

No monitoringa sākuma SVA virusoloģijas izmeklējumu laboratorijā ar ekspresmetodēm ir izmeklēts 1181 klīniskā materiāla paraugs, no tiem 122 (10,3%) paraugos tika noteikti dažādi respiratoro infekciju vīrusi, t.sk 2.nedēļā konstatēti 3 (2,5%) *A* gripas vīrusi, no kuriem 2 tipēti - *A H3N2*.

2007.gada 3.nedēļā gripas vīrusi paraugos netika konstatēti.

### Pārskats par gripas vīrusu cirkulāciju Eiropā 2007. gada 3.nedēļā

*(Dati iegūti no EISS tīkla mājas lapas)*

**Epidemioloģiskā situācija.** Eiropā vērojams gripas vīrusa aktivitātes pieaugums. Par gripas klīniskās aktivitātes pieaugumu 3.nedēļā ziņo Grieķija, Luksemburga, Nīderlande, Skotija, Ziemeļīrija, Spānija un Šveice. Pārējās 18 Eiropas valstīs gripas klīniskā aktivitāte joprojām ir zema.

**Virusoloģiskā situācija.** Monitoringa 3.nedēļā no uzraudzības tīklā 1290 izmeklētiem paraugiem 320 (24,8%) paraugos bija konstatēts gripas vīruss. No tiem 315 (98%) bija *A* gripas vīruss un 5 (2%) bija *B* gripas vīruss.

### Gripas vīrusu cirkulācija Eiropā no sezonas sākuma.

No 2006.gada 40.nedēļas līdz 2007.gada 3.nedēļai kopā noteikts 1881 gripas vīruss, no tiem:

- 1191 (63%) ir *A* gripa (tips nav noteikts);
- 59 (3%) - *A(H1)* [t.sk. 28 *A(H1N1)*];
- 583 (31%) gripa *A(H3)* [t.sk. 310 *A(H3N2)*];
- 48 (3%) *B* gripas vīrusi.

Antigēnā struktūra noteikta 325 gripas vīrusiem, no tiem:

- 250 - *A/Wisconsin/67/2005 (H3N2)*- līdzīgs vīruss;
- 52 - *A/California/7/2004 (H3)*- līdzīgs vīruss (*A(H3N2)* vīrusa celms);
- 21 - *A/New Caledonia/20/99 (H1N1)*-līdzīgs vīruss;
- 1 - *B/Malaysia/2506/2004*- līdzīgs vīruss;
- 1 - *B/Jiangsu/10/2003*-līdzīgs vīruss (*B/Yamagata/16/88* izcelsmes).

**Materiālu sagatavoja:** SVA Infekcijas slimību epidemioloģiskās uzraudzības daļas epidemioloģe R.Nikiforova, epidemiologa palīdzē J.Čurikova, Infekcijas slimību epidemioloģiskās uzraudzības daļas vadītājs J.Perevoščikovs, Virusoloģijas izmeklējumu laboratorijas virusoloģijas uzraudzības sektora vadītāja N.Zamjatina.

Materiāls ir pieejams v/a "SVA" Interneta mājas lapā: [www.sva.lv](http://www.sva.lv).

2006.-2007.gada gripas un AAEI monitoringa 3. nedēļā datus sniedza:

- 135 primārās veselības aprūpes ārsti (reģistrēto pacientu skaits 216315)
- 24 stacionārās ārstniecības iestādes
- 69 vispārējās izglītības iestādes
- 61 pirmsskolas izglītības iestāde
- SVA virusoloģijas izmeklējumu laboratorija

**Pateicāmies visiem monitoringa dalībniekiem par savlaicīgi un precīzi sniegtu informāciju!**