



EPIDEMIOLOĢIJAS BIĻETENS

Valsts aģentūra

Sabiedrības veselības aģentūra

Reģ. Nr.90000052976

Klijānu ielā 7, Rīga, LV-1012

Tālrunis: 7081510, fakss: 7339006

Nr. 4 (962)

2007. gada 15.janvāris

Pārskats par saslimstību ar akūtām augšējo elpceļu infekcijām (AAEI) un gripu* 2007. gada 2. nedēļā Latvijā

		49.	50.	51.	52.	1.	2.	Salīdzinot 2.ned. ar iepriekšējo nedēļu (%)
AAEI	Kopā	1236,4	1159,0	808,5	628,7	616,7	863,6	28,6
	0-4	4306,3	4302,2	2837,3	2335,9	2243,5	3279,4	31,6
	5-14	2777,0	2677,3	1891,8	1208,8	1173,5	1824,4	35,7
	15-64	699,4	624,6	432,0	361,0	363,1	466,7	22,2
	65>	620,7	465,5	412,0	419,7	404,4	499,8	19,1
Gripa	Kopā	0,0	0,0	0,0	0,0	0,0	0,0	
	0-4	0,0	0,0	0,0	0,0	0,0	0,0	
	5-14	0,0	0,0	0,0	0,0	0,0	0,0	
	15-64	0,0	0,0	0,0	0,0	0,0	0,0	
	65>	0,0	0,0	0,0	0,0	0,0	0,0	
Pneimonijas	Kopā	16,2	20,8	8,3	7,4	11,6	10,2	-13,6
	0-4	34,4	52,8	19,8	26,4	13,2	19,8	33,3
	5-14	26,7	48,1	12,8	6,4	16,0	12,8	-25,0
	15-64	12,2	13,2	5,6	7,0	11,1	10,4	-6,7
	65>	15,6	11,4	11,4	0,0	7,6	0,0	

*pēc SVA filiāļu sniegtajiem datiem par **virusoloģiski neapstiprinātiem** saslimšanas gadījumiem uz 100 000 iedzīvotājiem.

Pēc monitoringā iesaistīto ambulatoro ārstniecības iestāžu datiem 2006.-2007.gada sezonas monitoringa laikā (40. līdz 2.nedēļai) netika reģistrēts neviens saslimšanas gadījums ar gripu.

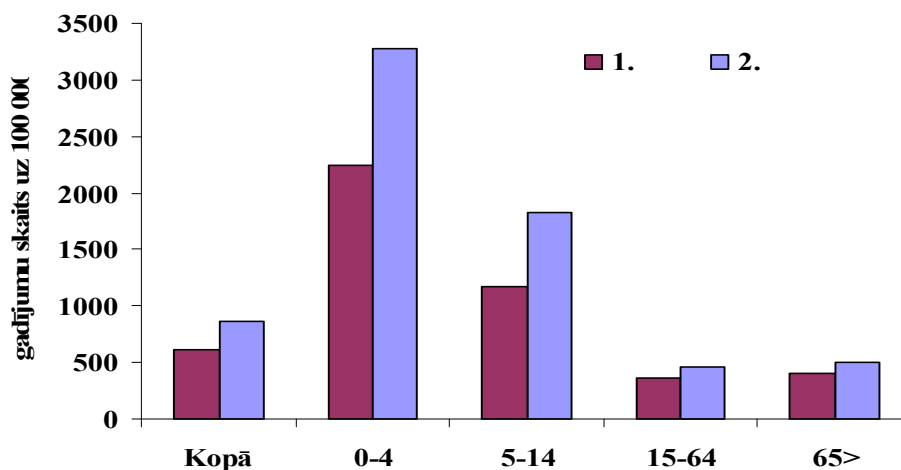
2007.gada 2.nedēļā tika reģistrēti saslimšanas 1868 gadījumi ar AAEI (1.nedēļā -1334) un 22 saslimšanas gadījumi ar pneimonijām (1.nedēļā - 25).

Saslimstība ar pneimonijām 2.nedēļā salīdzinājumā ar 1.nedēļu samazinājās par 13,6%. Vislielākais saslimstības samazinājums ar pneimonijām ir vecuma grupā „5-14” (25%). Vecuma grupa „0-4 gadi” saslimstība pieauga par 33,3%.

Saslimstība ar AAEI 2007.gada 2.nedēļā salīdzinājumā ar iepriekšējo nedēļu

Saslimstība ar AAEI 2.nedēļā salīdzinājumā ar iepriekšējo ir pieaugusi par 28,6% . Saslimstības pieaugums novērots visās iedzīvotāju vecuma grupās. Vislielākais saslimstības pieaugums ir vērojams bērnu vidū: vecuma grupā „5-14” - par 35,7% un „0-4” vecuma grupā – par 31,6%.

Saslimstība ar AAEI atsevišķās vecuma grupās

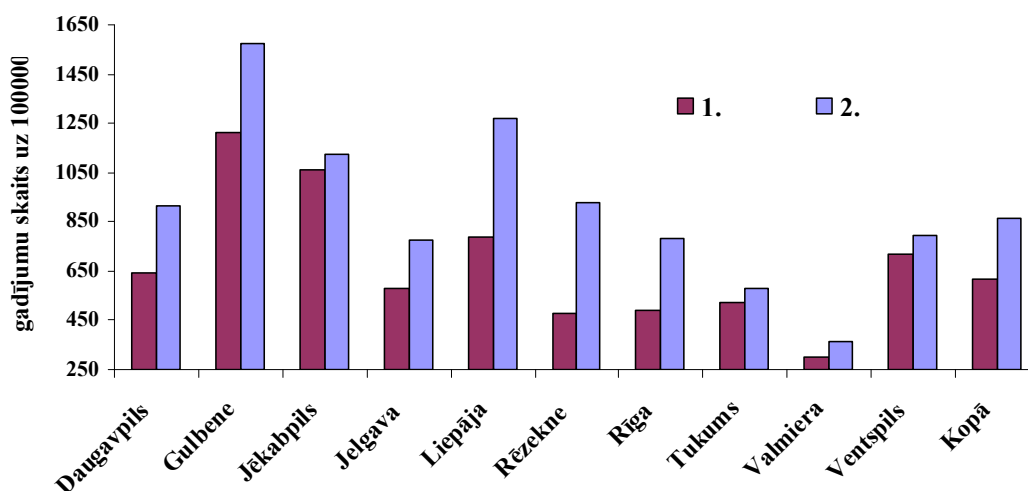


Saslimstības ar AAEI teritoriālā izplatība

Visaugstākā saslimstība ar AAEI 2007.gada 2.nedēļā, salīdzinājumā ar citām teritorijām un vidējo rādītāju, joprojām saglabājās Gulbenes filiāles apkalpojamā teritorijā (1575,2 saslimšanas gadījumi uz 100 000 iedzīvotājiem).

Viszemākā saslimstība, līdzīgi kā iepriekšējās nedēļās, reģistrēta Valmieras filiāles apkalpojamā teritorijā - 366,9 gadījumi uz 100 000 iedzīvotājiem.

Saslimstība ar AAEI dažādās filiāļu apkalpojamās teritorijās



2007.gada 2.nedēļā, salīdzinājumā ar 1.nedēļu, saslimstība ar AAEI ir pieaugusi visās valsts administratīvajās teritorijās. Vislielākais saslimstības līmeņa pieaugums vērojams Rēzeknes filiāles apkalpojamā teritorijā (par 48,8%), Liepājas filiāles apkalpojamā teritorijā un Rīgā (attiecīgi par 38 un 37,2 %).

Izglītības iestāžu apmeklējums (%) no 2006.gada 49. līdz 2007.gada 2.nedēļai

Izglītības iestāde	SVA filiāle / nedēļa	Daugavpils	Gulbene	Jēkabpils	Jelgavas	Liepājas	Rēzeknes	Rīgas	Tukuma	Valmieras	Ventspils	Kopā
Vispārējās izglītības iestādes	49.	96,3	91,7	93,1	93,4	95,2	94,3	90,6	94,2	95,1	92,1	93,0
	50.	96,3	92,2	92,1	94,4	93,4	91,7	89,8	93,4	95,1	91,9	92,5
	51.	96,3	96,1	92,1	93,7	95,8	90,8	89,4	66,9	73,7	93,4	90,5
	52.	brīvlaiks										
	1.	brīvlaiks										
	2.	96,0	95,6	87,9	93,5	95,1	91,2	90,7	90,7	94,4	93,2	92,7
Pirmsskolas izglītības iestādes	49.	78,9	84,9	76,7	79,7	86,8	77,8	74,6	77,2	82,6	80,3	79,3
	50.	78,9	84,9	75,4	76,1	87,7	79,3	72,8	77,7	79,1	80,1	78,6
	51.	80,2	80,8	78,3	70,2	88,1	78,9	72,4	75,9	80,9	79,2	78,0
	52.	70,0	76,8	83,3	38,1	84,5	62,1	51,7	53,5	40,7	78,3	64,1
	1.	72,7	63,1	55,2	57,4	82,1	67,9	62,2	59,9	73,5	69,7	66,8
	2.	76,1	84,7	63,8	77,0	86,5	76,1	69,4	59,9	75,4	72,2	74,3

Vispārējās izglītības iestāžu vidējais apmeklējums 2.nedēļā – 92,7%. Dažādās teritorijās apmeklējums svārstās no 96% (Daugavpils filiāles apkalpojamā teritorijā) līdz 87,9% (Jēkabpils filiāles apkalpojamā teritorijā).

Pirmsskolas izglītības iestāžu vidējais apmeklējums 2.nedēļā – 74,3%. Dažādās teritorijās apmeklējums svārstās no 86,5 % (Liepājas filiāles apkalpojamā teritorijā) līdz 59,9% (Tukuma filiāles apkalpojamā teritorijā).

Respiratoro vīrusu cirkulācija 2006.-2007.gada no 40. līdz 2.nedēļai

Nedēļas	40.	41.	42.	43.	44.	45.	46.	47.	48.	49.	50.	51.	52.	1.	2.	Kopā
Izmeklēto paraugu skaits, t.sk. pozitīvi:	63	73	84	86	83	73	89	93	57	54	63	77	61	75	75	1106
A gripa															3	3
B gripa																0
Paragripa I			1		1		2						1	1	1	7
Paragripa II					1											1
Paragripa III		1	1			1	1	2	1			1	1		1	10
Respiratori sincitiālais vīruss				1		1		2	5			3	1	4	10	27
Adenovīruss	1	1	1	5	3	4	2	6	1	5	7	5	5	5	8	59
Pozitīvo paraugu skaits	1	2	3	6	5	6	5	10	7	5	7	9	8	10	23	107
Pozitīvo paraugu īpatsvars (%)	1,6	2,7	3,6	7	6	8,2	5,6	11	12	9,3	11	12	13	13	30,7	9,7
t.sk. gripa %	0	0	0	0	0	0	0	0	0	0	0	0	0	0	13	2,8

Pēc SVA virusoloģijas izmeklējumu laboratorijas datiem no 2006.gada 40. līdz 2007.gada 2.nedēļai izmeklēti 1106 klīniskie paraugi, no tiem 107 (9,7%) bija pozitīvi. Izmantojot ekspresmetodes konstatēti: 59 - adenovīrusi, 18 - paragripas vīrusi, 27 - respiratori sincitiālie vīrusi. 3 gripas vīrusi un 3 A gripas vīrusi (2007.gada 2. nedēļā).

Gripas vīrusi noteikti trim pacientiem t.sk. divi no tiem ir savstarpēji saistīti gadījumi, kur inficēšanās saistīta ar ārzemju ceļojumu (ievestie gadījumi).

Monitoringa 2007.gada 2.nedēļā, salīdzinājumā ar 1.nedēļu, pozitīvo paraugu īpatsvars ir ievērojami pieaudzis – no 13% līdz 30,7%.

Kopsavilkums

Monitoringā iesaistītajās ārstniecības iestādēs netika reģistrēts neviens klīniski apstiprināts saslimšanas gadījums ar gripu.

2007.gada 2.nedēļā saslimstība ar AAEI ir pieaugusi visās vecuma grupās.

SVA virusoloģijas izmeklējumu laboratorijā no monitoringa sākuma ar ekspresmetodēm ir izmeklēti 1106 klīniskā materiāla paraugi, no tiem 107 paraugos tika noteikti dažādi respiratoro infekciju vīrusi, t.sk konstatēti 3 A gripas vīrusi, kuri noteikti 2007.gada 2.nedēļā no pacientiem..

Pārskats par gripas vīrusu cirkulāciju Eiropā 2007. gada 1.nedēļā

(Dati iegūti no EISS tīkla mājas lapas)

Gripas klīniskās aktivitātes pieaugums vērojams Grieķijā, Ziemeļīrijā un Skotijā. Pārējās Eiropas valstīs gripas klīniskā aktivitāte ir zema.

Par reģionālo gripas izplatību ziņo Skotija, par lokāliem gripas uzliesmojumiem ziņo Norvēģija un Francija, sporadiski gadījumi tiek reģistrēti Zviedrijā, Vācijā, Itālijā, Spānijā un Grieķijā.

Virusoloģisko izmeklējumu dati liecina, ka no sezonas sākuma kopā noteikti 681 gripas vīrusi, no tiem:

- 467 (69%) ir A gripa (tips nav noteikts)
- 31 (5%) - A(H1) [t.sk. 9 A(H1N1)]
- 157 (23%) gripa A(H3) [t.sk. 77 A(H3N2)]
- 26 (4%) B gripas vīrusi.

Monitoringa 1.nedēļā uzraudzības tīklā no 463 izmeklētiem paraugiem 74 (16%) paraugos bija konstatēts gripas vīruss (visi A gripa).

No 122 gripas vīrusiem, kuriem kopš monitoringa sākuma bija noteikta antigēnā struktūra konstatēti:

- 105 - A/Wisconsin/67/2005 (H3N2)- līdzīgs vīruss;
- 8 - A/California/7/2004 (H3)- līdzīgs vīruss (A(H3N2) vīrusa celms;
- 8 - A/New Caledonia/20/99 (H1N1)-līdzīgs vīruss;
- 1- B/Malaysia/2506/2004- līdzīgs vīruss.

Materiālu sagatavoja: SVA Infekcijas slimību epidemioloģiskās uzraudzības daļas epidemioloģe R.Nikiforova, Infekcijas slimību epidemioloģiskās uzraudzības daļas vadītājs J.Perevoščikovs, Virusoloģijas izmeklējumu laboratorijas virusoloģijas uzraudzības sektora vadītāja N.Zamjatina.
Materiāls ir pieejams v/a "SVA" Interneta mājas lapā: www.sva.lv.

2006.-2007.gada gripas un AAEI monitoringa 2. nedēļā datus sniedza:

- 135 primārās veselības aprūpes ārsti (reģistrēto pacientu skaits 216315)
- 24 stacionārās ārstniecības iestādes
- 69 vispārējās izglītības iestādes
- 61 pirmsskolas izglītības iestāde
- SVA virusoloģijas izmeklējumu laboratorija

Pateicāmies visiem monitoringa dalībniekiem par savlaicīgi un precīzi sniegtu informāciju!