



# EPIDEMIOLOĢIJAS BIĻETENS

Valsts aģentūra  
Sabiedrības veselības aģentūra

Reģ. Nr.90000052976  
Klijānu ielā 7, Rīga, LV-1012  
Tālrunis: 7081510, fakss: 7339006

Nr. 19 (977)

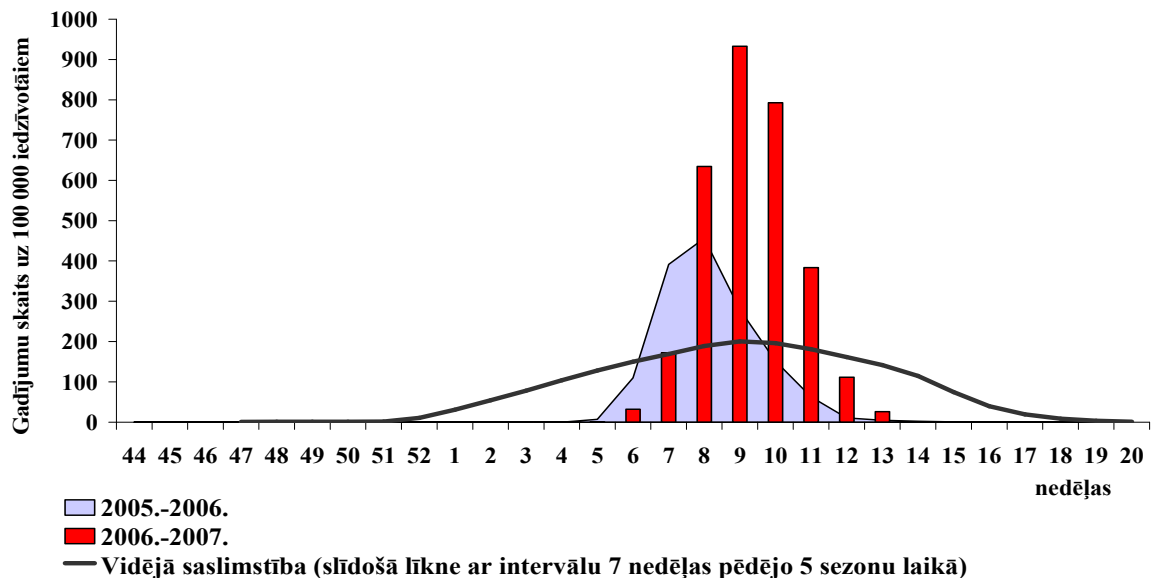
2007. gada 4.aprīlī

## Pārskats par saslimstību ar akūtām augšējo elpceļu infekcijām (AAEI) un gripu \* 2007. gada 13. nedēļā Latvijā

		7.	8.	9.	10.	11.	12.	13.	Salīdzinot 13.ned. ar iepriekšējo nedēļu (%)
AAEI	Kopā	2105,3	2395,6	2597,1	2015,6	1643,0	1352,7	926,9	-45,9
	0-4	5892,4	6855,8	6572,1	5918,8	5034,6	4506,8	3305,8	-36,3
	5-14	5223,2	5896,5	6672,4	4755,0	4139,4	3010,8	1962,3	-53,4
	15-64	1279,2	1446,8	1597,8	1239,6	935,6	827,8	555,1	-49,1
	65>	736,3	854,6	930,9	755,4	591,4	434,9	358,6	-21,3
Gripa	Kopā	152,6	634,7	932,9	792,8	383,7	111,4	25,9	-330,4
	0-4	224,3	1088,7	1286,7	1108,5	673,0	158,4	52,8	-200,0
	5-14	365,5	1426,8	2074,5	1766,7	865,7	221,2	41,7	-430,8
	15-64	119,6	494,6	774,9	631,6	289,4	95,3	20,9	-356,7
	65>	38,2	198,4	236,5	335,7	160,2	42,0	19,1	-120,0
Pneimonijas	Kopā	30,5	50,9	54,6	35,6	37,0	31,0	19,9	-55,8
	0-4	59,4	105,6	138,6	72,6	112,2	52,8	19,8	-166,7
	5-14	41,7	112,2	96,2	189,2	240,5	153,9	160,3	4,0
	15-64	24,3	38,3	40,3	31,3	26,4	27,1	18,1	-50,0
	65>	34,3	15,3	34,3	34,3	22,9	30,5	19,1	-60,0

\*pēc SVA filiāļu sniegtajiem datiem par virusoloģiski neapstiprinātiem saslimšanas gadījumiem uz 100 000 iedzīvotājiem.

### Saslimstība ar gripu 2006.-2007.gada epidēmiskajā sezonā



Saskaņā ar monitoringā iesaistīto ambulatoro ārstniecības iestāžu datiem 2006.-2007.gada monitoringa 13.nedēļā Latvijā gripas aktivitāte ir mazinājusies 4 reizes un vidēji ir 25,9 gadījumi uz 100 000 iedzīvotāju. Saslimstība ar citām AAEI 13.nedēļā ir samazinājusies vidēji par 45%.

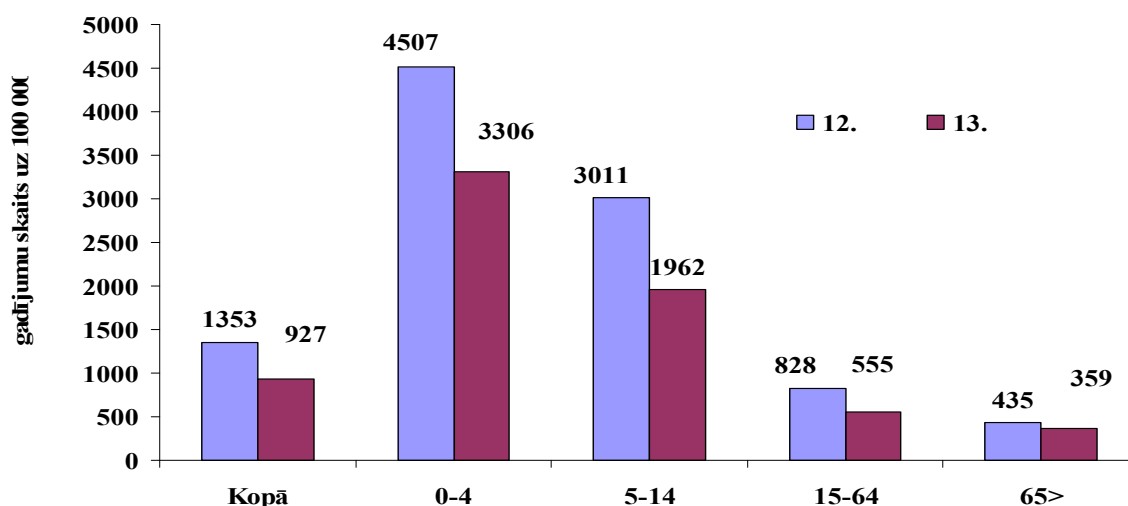
2007.gada 13.nedēļā monitoringā iekļautajās ambulatorajās iestādēs tika reģistrēti 56 klīniski apstiprināti gripas gadījumi (12.nedēļā – 241), 2005 saslimšanas gadījumi ar citām AAEI (12.nedēļā - 2926) un 43 saslimšanas gadījumi ar pneimonijām (11.nedēļā - 67).

Saskaņā ar stacionāro iestāžu sniegtiem datiem 13.nedēļā tika hospitalizēti 6 ar gripu saslimušie pacienti (12.nedēļā - 43) un 2 slimnieki ar gripas komplikācijām (12.nedēļā – 22).

### Saslimstība ar AAEI un gripu 2007.gada 13.nedēļā salīdzinājumā ar iepriekšējo nedēļu

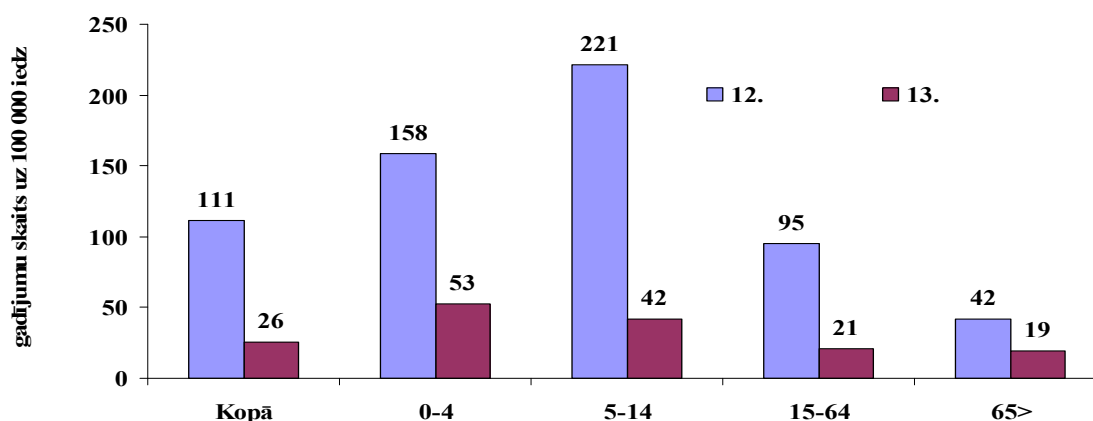
Saslimstība ar AAEI 13.nedēļā salīdzinājumā ar iepriekšējo nedēļu ir samazinājusies visās vecuma grupās, vidēji par 45,9%. Visaugstākā saslimstība ir „0-4” vecuma grupā.

Saslimstība ar AAEI atsevišķās vecuma grupās



Saslimstība ar gripu 13.nedēļā samazinājās visās vecuma grupās. Augstākā saslimstība bija vecuma grupā „0-4” (53 uz 100 000 iedzīvotājiem), viszemākā – vecumā „>65” (19 uz 100 000 iedzīvotājiem).

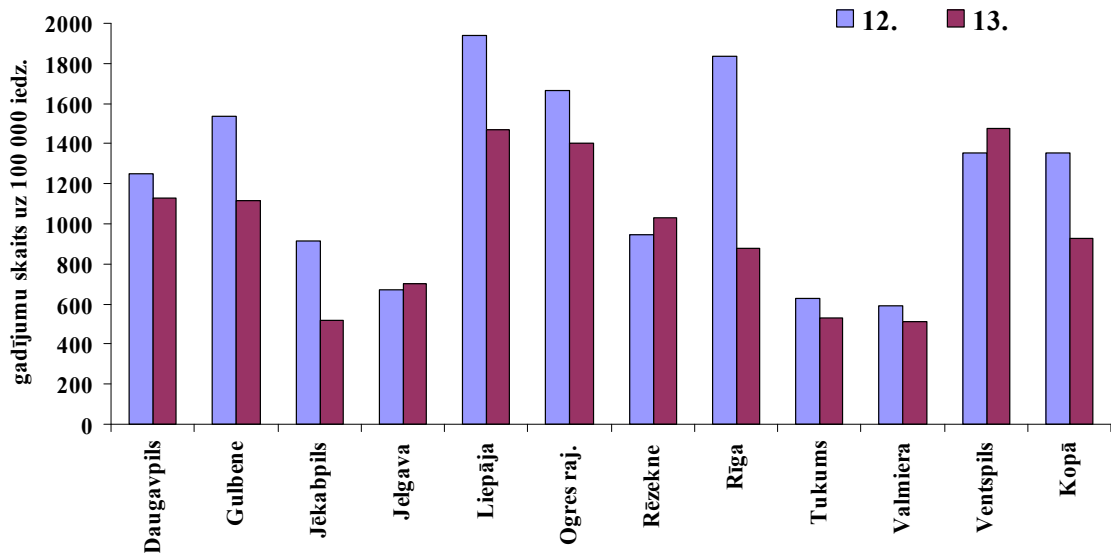
Saslimstība ar gripu atsevišķās vecuma grupās



## Saslimstība ar AAEI un gripu dažādās filiāļu apkalpojamās teritorijās

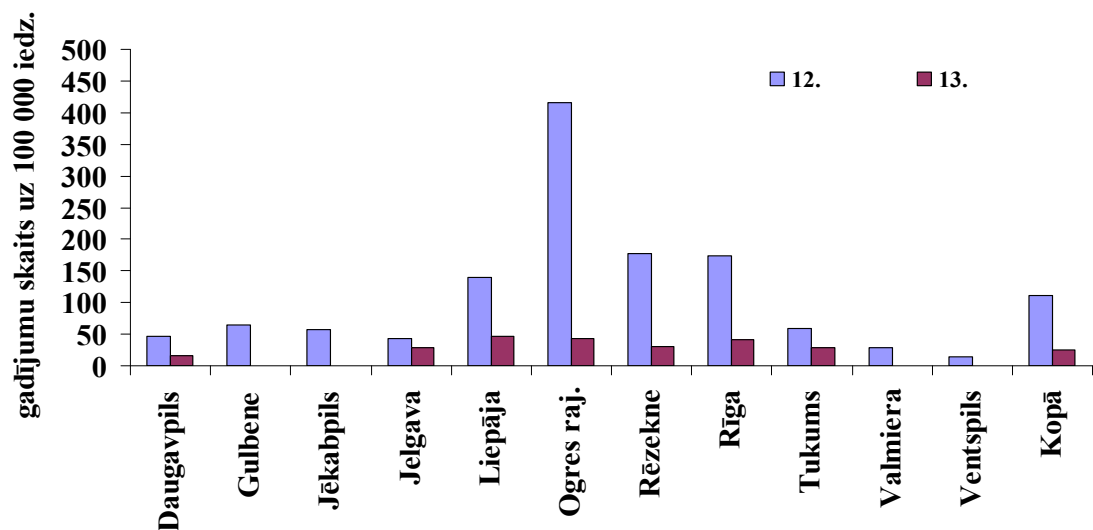
Visaugstākā saslimstība ar AAEI, līdzīgi kā iepriekšējā nedēļā, bija Ventspils filiāles monitoringa teritorijā (1475,8), Liepājas filiāles teritorijā (1937,9), Rīgā (1470,9) un Ogres rajonā (1402,3 uz 100 000 iedz.).

### Saslimstība ar AAEI dažādās filiāļu apkalpojamās teritorijās



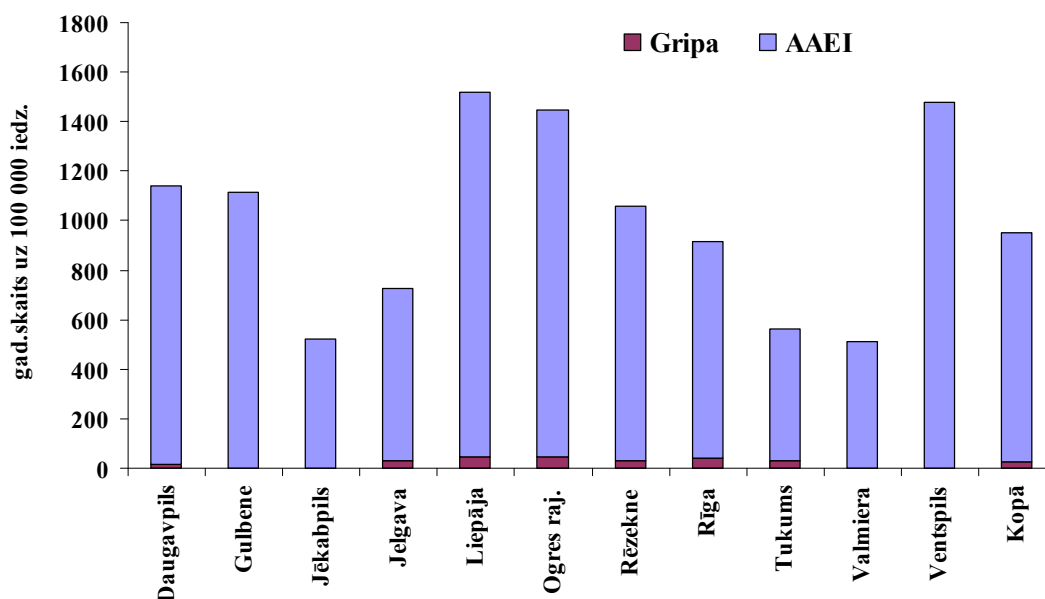
Saslimstība ar AAEI 13.nedēļā ir samazinājusies gandrīz visās monitoringa teritorijās, izņemot Jelgavas, Rēzeknes un Ventspils filiāles monitoringa teritorijas, kur saslimstība nedaudz pieauga.

### Saslimstība ar gripu dažādās filiāļu apkalpojamās teritorijās



Salīdzinājumā ar 12.nedēļi saslimstība ar gripu ir mazinājusies visās monitoringa teritorijās. Saslimstība ar gripu nebija reģistrēta Gulbenes, Jēkabpils, Valmieras un Ventspils filiāles monitoringa teritorijās.

Saslimstība ar gripu un AAEI dažādās administratīvajās teritorijās  
2007.gada 13.nedēļā



Liepājas filiāles monitoringa teritorijā, Rīgā un Ogres rajonā un Ventspils monitoringa teritorijās saslimstība ar gripu un AAEI kopā 13.nedēļā bija ievērojami augstāka nekā citās valsts teritorijās.

Izglītības iestāžu apmeklējums 2007.gada 13.nedēļā

Vispārējās izglītības iestāžu apmeklējums 13.nedēļā (vidēji 91,2%) salīdzinājumā ar 12.nedēļu nedaudz pieauga (par 0,5%). Viszemākais apmeklējumu rādītājs bija Valmieras monitoringa izglītības iestādēs (73,9%) un visaugstākais - Liepājas reģiona izglītības iestādēs (97,2%).

Izglītības iestāžu apmeklējums 2006.-2007.gada epidēmiskajā sezonā

Izglītības iestāde	SVA filiāle / nedēļa	Daugavpils	Gulbenes	Jēkabpils	Jelgavas	Liepājas	Ogres	Rēzeknes	Rīgas	Tukuma	Valmieras	Ventspils	Kopā
Vispārējās izglītības iestādes	8.	37,5	57,7	59,9	16,2	91,2	31,1	27,5	68,6	59,1	76,2	86,4	<b>58,1</b>
	9.	86,4	83,2	86,2	82,5	87,3	86,5	84,3	<b>72,6</b>	80,7	<b>88,7</b>	84,0	<b>81,6</b>
	10.	86,0	87,1	83,4	84,0	89,1	88,4	85,2	<b>81,6</b>	84,7	<b>92,2</b>	83,0	<b>84,7</b>
	11.	91,7	90,2	91,1	<b>75,4</b>	90,6	88,9	98,7	86,2	93,1	<b>94,5</b>	86,2	<b>88,6</b>
	12.	<b>95,0</b>	92,1	93,3	90,2	91,7	90,8	92,2	88,3	<b>81,1</b>	94,5	90,3	<b>90,7</b>
Pirmsskolas izglītības iestādes	13.	96,1	93,1	93,7	88,4	<b>97,2</b>	92,4	92,9	91,0	92,2	<b>73,9</b>	91,1	91,2
	8.	46,4	47,5	61,9	41,3	76,7	25,9	16,5	56,3	56,3	41,9	63,6	<b>50,4</b>
	9.	61,4	64,3	54,2	62,2	<b>73,9</b>	<b>43,1</b>	63,4	58,9	49,6	71,1	60,6	<b>61,7</b>
	10.	68,2	72,9	<b>56,7</b>	67,6	<b>74,9</b>	59,5	67,1	65,3	57,8	72,5	66,3	<b>67,2</b>
	11.	70,6	<b>77,5</b>	<b>62,7</b>	72,2	76,5	68,5	71,8	72,5	68,8	73,2	69,5	<b>71,9</b>
	12.	73,4	<b>82,5</b>	72,4	78,2	81,3	75,0	75,2	<b>71,4</b>	71,7	81,9	73,9	<b>75,4</b>
13.	73,2	81,6	77,5	79,0	<b>84,0</b>	<b>64,7</b>	78,3	74,3	75,0	80,5	75,2	76,8	

Pirmsskolas izglītības iestāžu apmeklējums 13.nedēļā (vidēji 76,8%) salīdzinājumā ar 12.nedēļu pieaudzis par 1,4%. Viszemākais apmeklējumu rādītājs bija Ogres pirmsskolas izglītības iestādēs (64,7%) un visaugstākais - Liepājas pirmsskolas izglītības iestādes (84%).

## Respiratoro vīrusu cirkulācija no 2006.gada 40.nedēļas līdz 2007.gada 13.nedēļai

Saskaņā ar virusoloģijas izmeklējumu laboratorijas datiem no 2006.gada 40.nedēļas līdz 2007.gada 13.nedēļai izmeklēti 3 076 klīniskie paraugi, no tiem 921 (29,9%) bija pozitīvi.

Izmantojot ekspresmetodes no sezonas sākuma konstatēti: 104 adenovīrusi, 181 respiratori sincitiālais vīruss, 33 paragripas vīrusi un **602 A gripas vīrusi** un **1 B gripas vīruss** (t.sk. pēdējā nedēļā – 20 gripas vīrusi).

### Virusoloģijas izmeklējumu laboratorijā ar ekspresmetodi noteikto vīrusu skaits pa nedēļām 2006.-2007.gada epidēmiskajā sezonā

Nedēļas	2.	3.	4.	5.	6.	7.	8.	9.	10.	11.	12.	13.	Kopā no 40. līdz 13.nedēļai
Izmeklēto paraugu skaits, t.sk. pozitīvi:	77	75	85	118	140	173	276	387	292	166	138	119	3076
A gripa	3		3	9	21	43	132	185	113	52	22	19	602
B gripa												1	1
Paragripa I	1	1		1								1	10
Paragripa II				1									2
Paragripa III	1			2	5	3	1						21
Respiratori sincitiālais vīruss	10	7	6	17	19	9	23	7	16	18	16	16	181
Adenovīruss	8	7	10	2	9	4	4		1		5	3	104
Pozitīvo paraugu skaits	23	15	19	32	54	59	160	192	130	70	43	40	921
Pozitīvo paraugu īpatsvars (%)	30	20	22	27	39	34	58	50	45	42	31,2	34	29,9
t.sk. gripa %	13	0	16	28	39	73	83	96	87	74	51,2	50	65,5

Salīdzinājumā ar iepriekšējo nedēļu, 13.nedēļā gripas vīrusu pozitīvo paraugu īpatsvars nedaudz samazinājās par 1,2%, t.sk., ir noteikti 19 A gripas vīrusi un 1 B gripas vīruss. Turpretī citu respiratoro infekciju izraisītāju īpatsvars pieaug.

Antigēnā struktūra noteikta 12 gripas vīrusiem:

- 8 - *A/H3N2 t.sk 3 A/Wisconsin/67/2005 (H3N2)*- līdzīgs vīruss
- 4 - *A/H1N1 A/New Caledonia/20/99 (H1N1)*-līdzīgs vīruss

### Kopsavilkums

2006.- 2007.gada monitoringa 13.nedēļā Latvijā gripas aktivitāte ir mazinājusies un neviena no monitoringa teritorijām nepārsniedza epidēmisko sliekšni. Četrās Latvijas monitoringa teritorijās saslimstība ar gripu nebija reģistrēta – Gulbenes, Jēkabpils, Valmieras un Ventspils filiāles monitoringa teritorijās.

Saslimstība ar citām AAEI 13.nedēļā ir samazinājusies visās vecuma grupās un gandrīz visās monitoringa teritorijās.

Virusoloģijas izmeklējumu laboratorijā monitoringa 13.nedēļā no 40 pozitīviem paraugiem noteikti 19 A gripas vīrusi un 1 B gripas vīruss.

Pamatojoties uz minētiem datiem var apgalvot, ka gripas epidēmija Latvijā ir beigusies.

### Pārskats par gripas vīrusu cirkulāciju Eiropā 2007. gada 12.nedēļā

(Dati iegūti no EISS tīkla mājas lapas - [http://www.eiss.org/cgi-files/bulletin\\_v2.cgi](http://www.eiss.org/cgi-files/bulletin_v2.cgi))

**Epidemioloģiskā situācija.** EISS dati liecina, ka 12.nedēļā vidējā līmeņa gripas aktivitāte bija četrās valstīs un pārējās 23 Eiropas valstīs - zema.

### **Vīrusu cirkulācija.**

No 2006.gada 40.nedēļas līdz 2007.gada 12.nedēļai noteikti 15 912 gripas vīrusi, no tiem:

- 8 863 (56%) ir *A* gripa (tips nav noteikts);
- 6 389 (40%) gripa *A(H3)*;
- 363 (2%) - *A(H1)*;
- 297 (2%) *B* gripas vīrusi.

Rumānijā 45% noteikto vīrusu bija *B* gripas vīrusi.

Antigēnā struktūra noteikta 2 340 gripas vīrusiem, no tiem:

- 1 737 - *A/Wisconsin/67/2005* (H3N2)- līdzīgs vīruss;
- 303 - *A/California/7/2004* (H3)- līdzīgs vīruss (*A(H3N2)* vīrusa celms);
- 176 - *A/New Caledonia/20/99* (H1N1)-līdzīgs vīruss;
- 114 - *B/Malaysia/2506/2004*- līdzīgs vīruss;
- 10 - *B/Jiangsu/10/2003*-līdzīgs vīruss (*B/Yamagata/16/88* izcelsmes).

Salīdzinājumā ar 2005.-2006.gada sezonas gripas epidēmiju 2006.- 2007.gada sezonā 18 no 27 Eiropas valstīm saslimstība ar gripu bija augstāka. Iespējams, tāpēc, ka šogad pārsvarā cirkulēja *A/H3N2* vīruss un šī vīrusa celms izraisīja smagākas saslimšanas nekā pagājušajā ziemas periodā cirkulējošs *B* gripas vīruss.

**Materiālu sagatavoja:** SVA Infekcijas slimību epidemioloģiskās uzraudzības daļa, Infekcijas slimību epidemioloģiskās uzraudzības daļas epidemioloģe R.Nikiforova, Virusoloģijas izmeklējumu laboratorijas virusoloģijas uzraudzības sektora vadītāja N.Zamjatina.

Materiāls ir pieejams v/a "SVA" Interneta mājas lapā: [www.sva.lv](http://www.sva.lv).

2006.-2007.gada gripas un AAEI monitoringa 13.nedēļā datus sniedza:

- 135 primārās veselības aprūpes ārsti (reģistrēto pacientu skaits 216315)
- 24 stacionārās ārstniecības iestādes
- 69 vispārējās izglītības iestādes
- 61 pirmsskolas izglītības iestāde
- Virusoloģijas izmeklējumu laboratorija

**Pateicamies visiem monitoringa dalībniekiem par savlaicīgi un precīzi sniegtu informāciju!**