



EPIDEMIOLOĢIJAS BIĻETENS

Valsts aģentūra Sabiedrības veselības aģentūra

Reģ. Nr.90000052976
Klijānu ielā 7, Rīga, LV-1012
Tālrunis: 7081510, fakss: 7339006

Nr. 11(907)

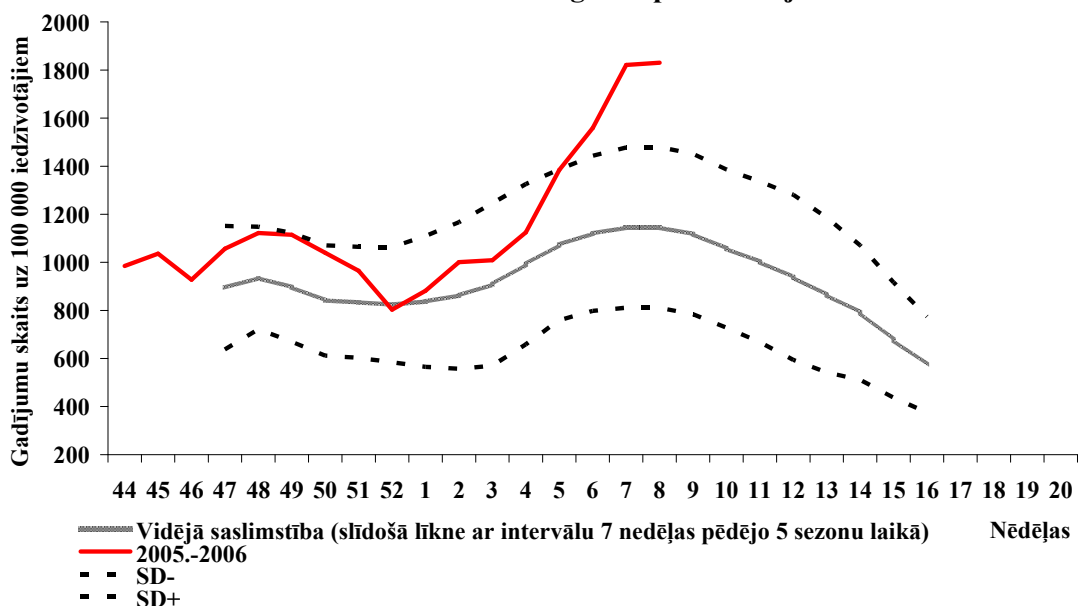
2006. g. 28. februāris

Pārskats par akūtu augšējo elpceļu infekciju (AAEI) un gripas saslimstību 2006. gada 8. nedēļā* Latvijā

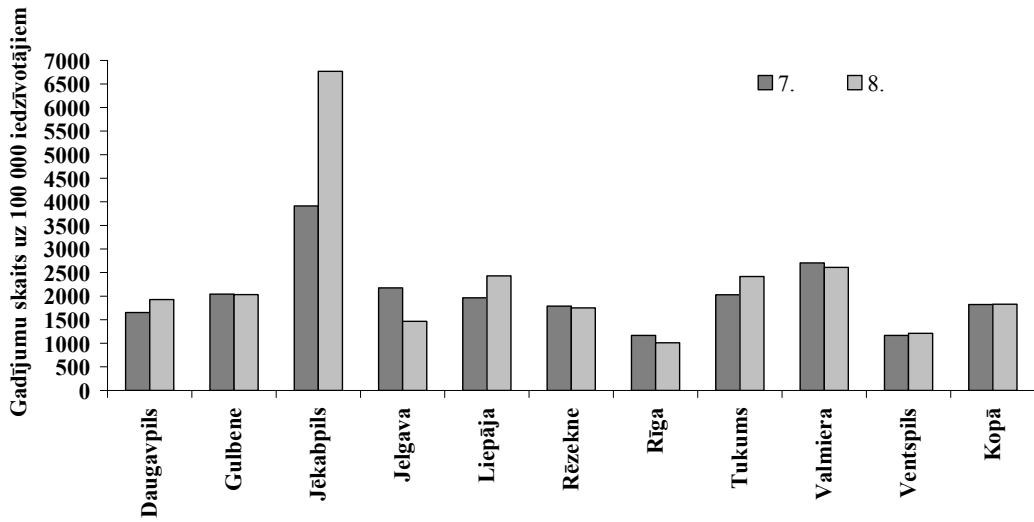
		5.	6.	7.	8.	Salīdzinot ar iepriekšējo nedēļu (%)
AAEI	Kopā	1384,4	1558,8	1821,2	1830,4	0,5
	0-4	4208,8	4611,0	4875,9	5180,0	6,2
	5-14	3449,5	4165,3	4659,7	4855,2	4,2
	15-64	818,4	909,5	1175,7	1099,9	-6,4
	65>	560,6	444,8	456,0	515,8	13,1
Gripa	Kopā	6,9	109,8	391,7	456,3	16,5
	0-4	19,6	98,1	559,2	932,0	66,7
	5-14	14,8	439,0	1442,5	1486,8	3,1
	15-64	5,4	56,8	207,5	265,3	27,8
	65>	0,0	0,0	26,2	22,4	-14,3
Pneimonijas	Kopā	17,2	13,7	16,0	17,2	7,1
	0-4	29,4	39,2	49,1	39,2	-20,0
	5-14	22,1	25,8	7,4	40,6	450,0
	15-64	16,2	9,0	14,4	10,8	-25,0
	65>	11,2	11,2	18,7	11,2	-40

*pēc SVA filiāļu sniegtajiem datiem par **virusoloģiski neapstiprinātiem** saslimšanas gadījumiem uz 100 000 iedzīvotājiem.

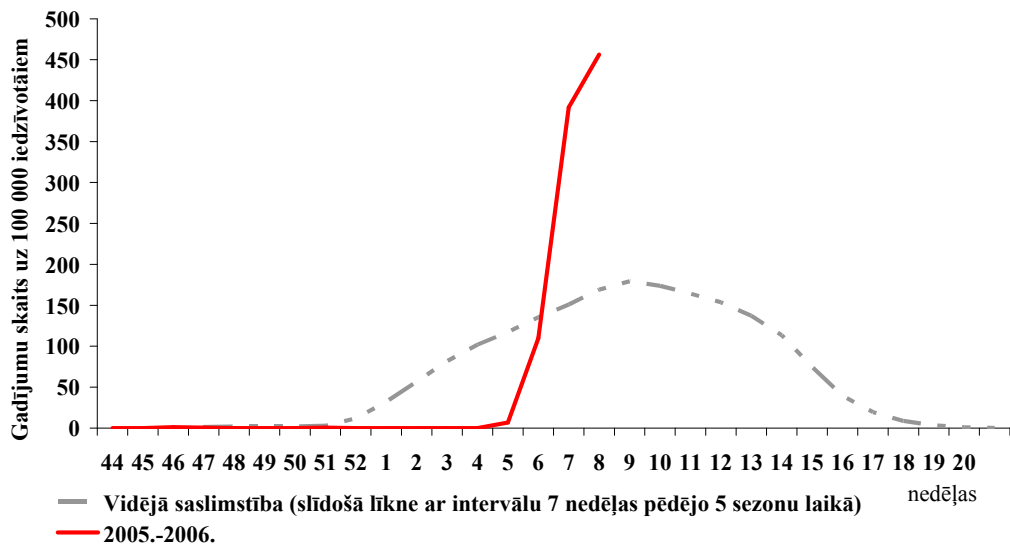
AAEI saslimstība 2005.-2006. gada epidēmiskajā sezonā



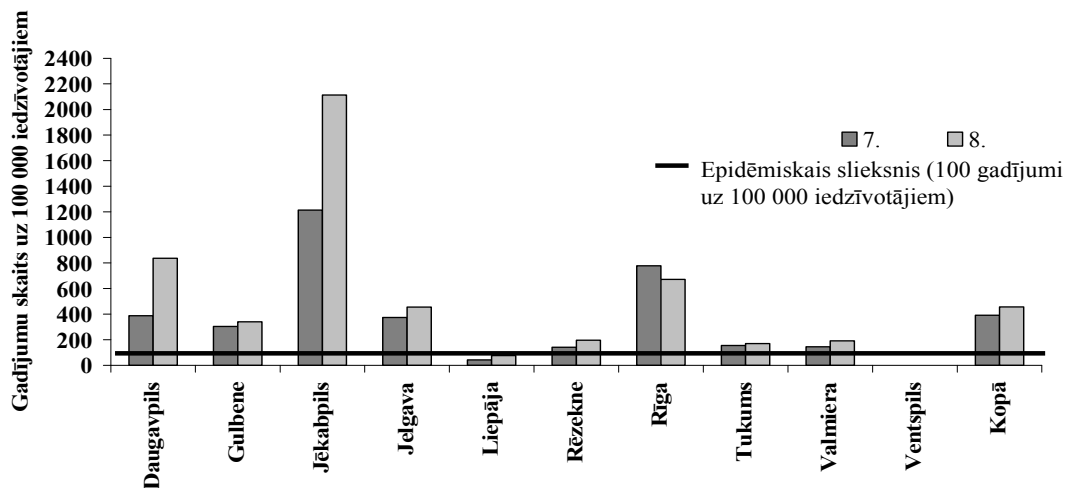
AAEI saslimstības teritpriālā izplatība 2006. gada 7. un 8. nedēļā
(pēc SVA filiāļu apkalpojamo teritoriju datiem)



Gripas saslimstība 2005.-2006. epidēmiskajā sezonā



Gripas saslimstības teritoriālā izplatība 2006.gada 7. un 8. nedēļā
(pēc SVA filiāļu apkalpojamo teritoriju datiem)



Gripas saslimstības epidēmiskais sliekšnis tika pārsniegts:

SVA filiāle	Gadījumu skaits uz 100 000 iedzīvotājiem	±% salīdzinājumā ar iepriekšēju nedēļu
Daugavpils	836,4	115,5
Gulbene	340,4	12,2
Jēkabpils	2112,7	74,2
Jelgava	455,3	21,8
Rēzekne	196,1	38,9
Rīga	671,6	-13,7
Tukums	169,7	10
Valmiera	191,1	31,8

2006. gada 8. nedēļā pēc monitoringa datiem no ambulatorā tīklā, tika reģistrēti 798 klīniskie gripas saslimšanas gadījumi (456,3 saslimšanas gadījumi uz 100 000 iedzīvotājiem).

2006. gada 8. nedēļā gripas saslimstība pārsniedza epidēmisko sliekšni gandrīz visās SVA filiāles apkalpojamās teritorijās.

SVA Ventspils filiāles apkalpojamā teritorijā 2006. gada 8. nedēļā monitoringā ietvaros netika reģistrēts neviens gripas saslimšanas gadījums.

8. nedēļā monitoringā iesaistītajās slimnīcās tika ievietoti 114 pacienti ar gripas diagnozi un 19 pacienti ar gripas komplikācijām.

Vairākos Latvijas reģionos 2006. gada 8. nedēļā atzīmēts AAEI saslimstības pieaugums (visvairāk AAEI saslimstība pieaugusi SVA Jēkabpils filiāles apkalpojamā teritorijā - par 73%).

Bērnu iestāžu apmeklējums (%) 2006.g. 5. - 8. nedēļā

Bērnu iestāde	SVA filiāle / nedēļa	Daugavpils	Gulbene	Jēkabpils	Jelgava	Liepāja	Rēzekne	Rīga	Tukums	Valmiera	Ventspils	Kopā
Skolas	5.	92,2	91,8	90,4	88,5	95,9	88,3	89,0	82,1	82,0	83,6	88,7
	6.	91,5	88,9	78,4	77,3	95,5	76,3	82,9	86,2	80,8	86,7	84,4
	7.	80,7	87,0	65,4	73,3	95,3	72,6	69,3	86,1	91,4	86,2	78,4
	8.	64,8	85,0	70,1	41,5	86,7	87,9	72,6	54,2	85,5	88,2	74,7
Pirmskolas bērnu iestādes	5.	90,8	72,8	72,1	73,1	83,7	80,7	70,9	74,9	78,7	75,7	77,9
	6.	89,5	67,9	67,5	67,7	81,3	75,1	71,1	67,5	44,4	76,5	73,8
	7.	83,7	69,3	56,7	61,8	79,3	69,5	67,3	66,5	69,2	74,1	71,2
	8.	77,4	68,5	50,9	56,7	79,9	72,1	64,7	65,4	70,8	79,4	70,2

8. nedēļā gripas un citu AAEI monitoringā iesaistītajās skolās un pirmsskolas bērnu iestādēs apmeklējums nebija apmierinošs (skolās – 74,7%, pirmsskolas bērnu iestādēs – 70,2%). Īpaši nelabvēlīga situācija SVA Jelgavas filiāles apkalpojamā teritorijā, kur skolas apmeklējums 8. nedēļā bija tikai 41,5%, kā arī SVA Tukuma filiāles apkalpojamā teritorijā – 54,2% un SVA Daugavpils filiāles apkalpojamā teritorijā – 64,8%.

Gripas un AAEI virusoloģisko izmeklējumu rezultāti

SVA Virusoloģijas izmeklējumu laboratorijā 2006.gada 8. nedēļā tika apstiprināti 79 gripas gadījumi, izmantojot gan imunofluorescences metodi, gan vīrusa izolēšanu audu kultūrā. No tiem 10 (12,7%) - A gripas un 69 (87,3%) - B gripas vīrusi

Ekspresdiagnostikas rezultāti

Saņemto slimnieku materiālu skaits	Nedēļas				Kopā
	5.	6.	7.	8.	
	167	193	222	226	808
A gripa	3	9	8	7	27
B gripa	15	28	36	44	123
Paragripa I	0	1	1	2	4
Paragripa II	1	2	0	0	3
Paragripa III	1	0	0	1	2
Respiratori sincitiālais vīruss	39	22	25	19	105
Adenovīruss	3	2	2	2	9
Pozitīvo paraugu skaits	62	64	72	75	273
Pozitīvo paraugu īpatsvars,%	37,1	33,2	32,4	33,2	33,8
t.sk. gripa	29	57,8	61,1	68	54,9

Pārskats par gripas vīrusu cirkulāciju Eiropā 2005. gada 7. nedēļā

(Dati iegūti no EISS tīkla mājas lapas)

Visas Eiropas valstis ziņo par gripas aktivitātes strauju pieaugumu, ko galvenokārt izsauc B tipa gripas vīruss.

Beļģija, Francija, Luksemburga, Nīderlande un Norvēģija ziņo par plašas izplatības gripas aktivitāti. Anglija un Šveice ziņo par reģionālo gripas aktivitāti. 15 Eiropas valstis ziņo par sporādisko gripas aktivitāti. Tikai no Ungārijas ziņas par gripas aktivitāti netika saņemtas.

No visiem 7. nedēļā laboratoriski pārbaudītajiem paraugiem (3393) tikai 577 (17%) bija pozitīvi uz gripu.

Kopumā 2005.-2006. gripas epidēmiskajā sezonā no 40. līdz 7. nedēļai EISS tīklā tika ziņots par 2777 apstiprinātiem gripas gadījumiem. No tiem 1903 (69%) B tipa gripas vīrusi un 874 (31%) A tipa gripas vīrusi. A gripas vīrusu sadalījums: 589 (67%) A – netipēti, 124 (14%) – A (H3) (t.sk. 50 –A(H3N2)), 161 (18%) – A(H1) (t.sk. 46 - A(H1N1)).

No 40. līdz 7. nedēļai A (H5N1) gripas vīrusa cirkulācijā cilvēku vidū Eiropas valstīs nav konstatēta, izņemot Turciju, kura nepiedalās EISS tīklā.

Materiālu sagatavoja: SVA Infekcijas slimību epidemioloģiskās uzraudzības daļas epidemioloģe L.Savrasova, statistiķe J.Provorova, Infekcijas slimību epidemioloģiskās uzraudzības daļas vadītāja vietniece I.Lucenko, Virusoloģijas izmeklējumu laboratorijas virusoloģijas uzraudzības sektora vadītāja N.Zamjatina. Materiāls ir pieejams v/a "SVA" Interneta mājas lapā: www.sva.lv.