



# EPIDEMIOLOĢIJAS BIĻETENS

## Valsts aģentūra Sabiedrības veselības aģentūra

Reģ. Nr.90000052976  
Klijānu ielā 7, Rīga, LV-1012  
Tālrunis: 7081510, fakss: 7339006

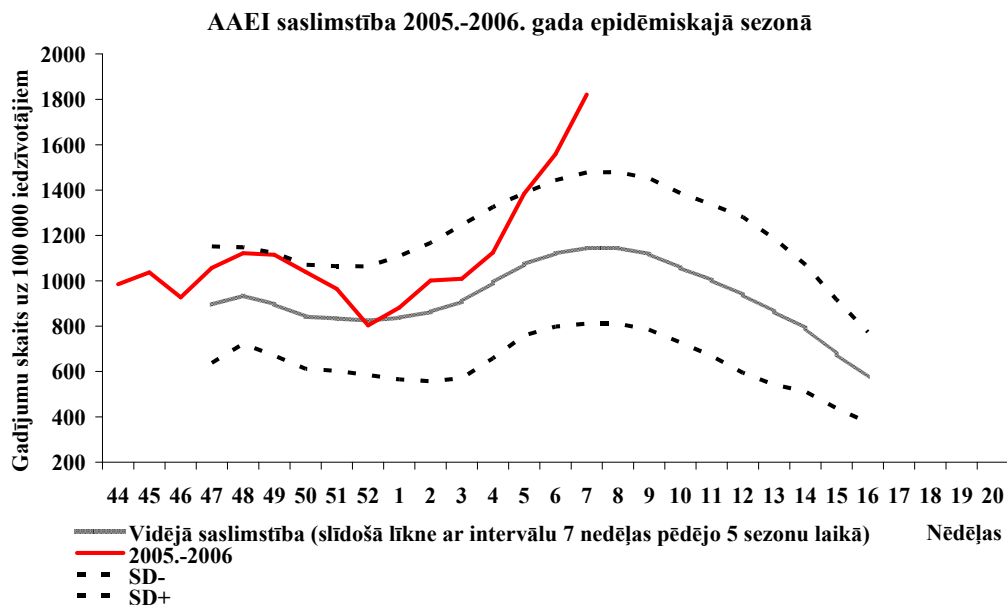
Nr. 10(906)

2006. g. 22. februāris

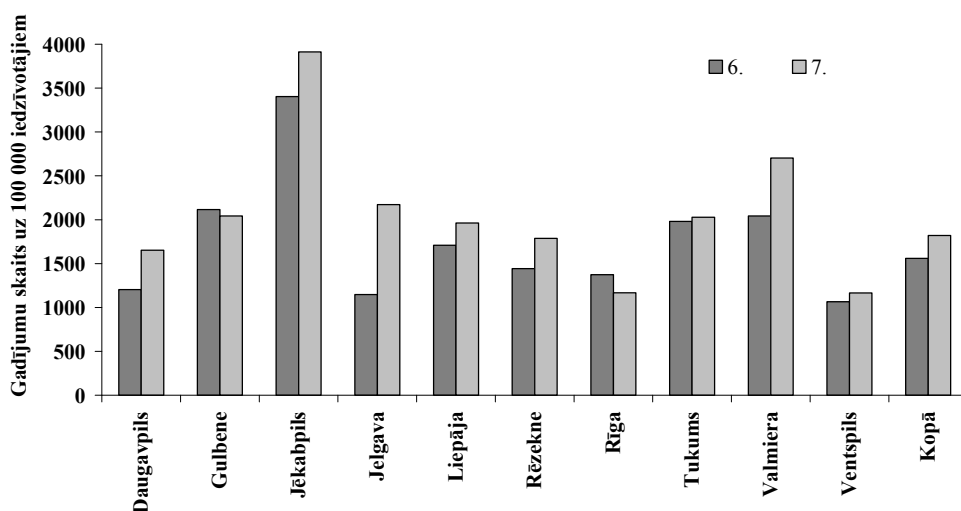
### Pārskats par akūtu augšējo elpceļu infekciju (AAEI) un gripas saslimstību 2006. gada 7. nedēļā\* Latvijā

		4.	5.	6.	7.	Salīdzinot ar iepriekšējo nedēļu (%)
<b>AAEI</b>	Kopā	1124,8	1384,4	1558,8	1821,2	16,8
	0-4	3953,7	4208,8	4611,0	4875,9	5,7
	5-14	2564,1	3449,5	4165,3	4659,7	11,9
	15-64	701,1	818,4	909,5	1175,7	29,3
	65>	343,8	560,6	444,8	456,0	2,5
<b>Gripa</b>	Kopā	0,0	6,9	109,8	391,7	256,8
	0-4	0,0	19,6	98,1	559,2	470,0
	5-14	0,0	14,8	439,0	1442,5	228,6
	15-64	0,0	5,4	56,8	207,5	265,1
	65>	0,0	0,0	0,0	26,2	
<b>Pneimonijas</b>	Kopā	10,3	17,2	13,7	16,0	16,7
	0-4	19,6	29,4	39,2	49,1	25,0
	5-14	11,1	22,1	25,8	7,4	-71,4
	15-64	9,9	16,2	9,0	14,4	60,0
	65>	7,5	11,2	11,2	18,7	66,7

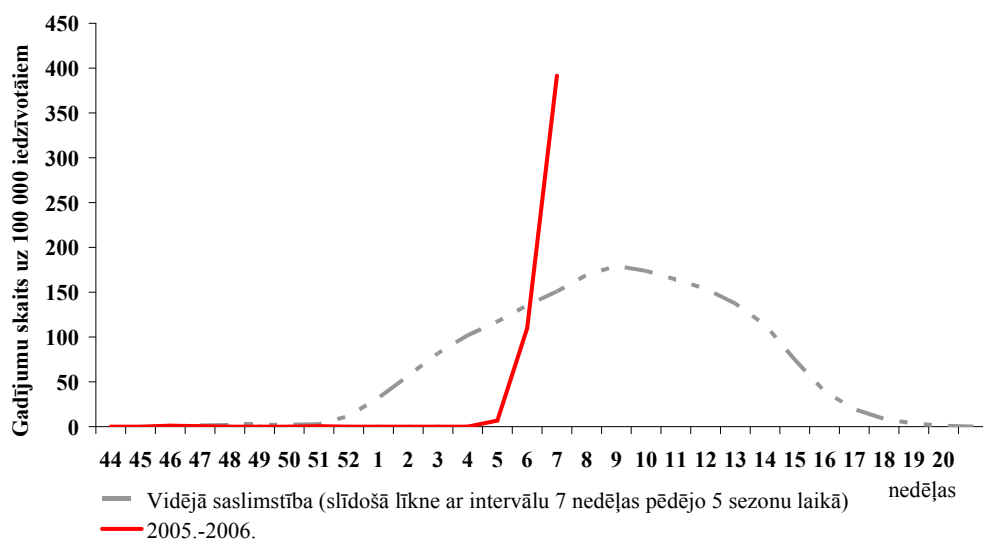
\*pēc SVA filiāļu sniegtajiem datiem par **virusoloģiski neapstiprinātiem** saslimšanas gadījumiem uz 100 000 iedzīvotājiem.



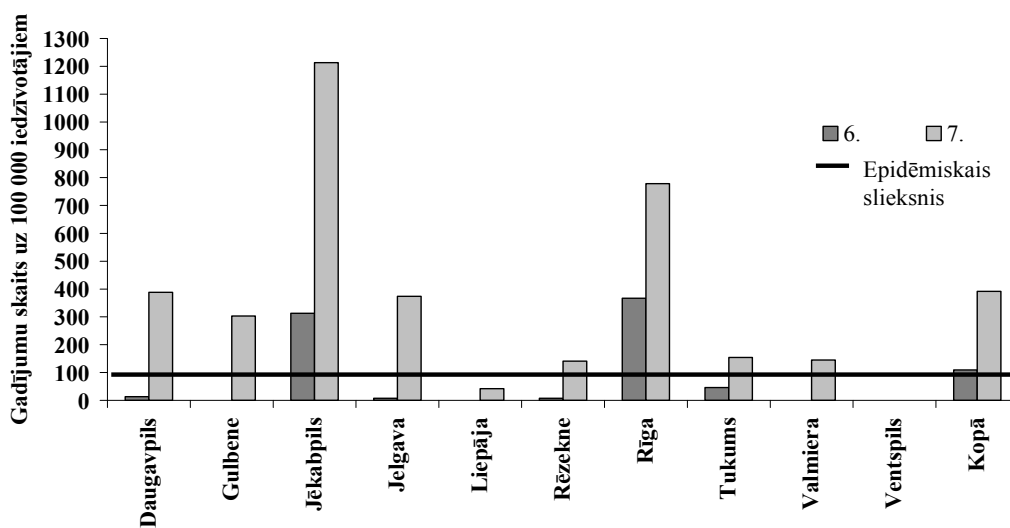
AAEI saslimstības teritoriālā izplatība 2006. gada 6. un 7. nedēļā  
(pēc SVA filiāļu apkalpojamo teritoriju datiem)



Gripas saslimstība 2005.-2006. epidēmiskajā sezonā



Gripas saslimstības teritoriālā izplatība 2006. gada 6. un 7. nedēļā  
(pēc SVA filiāļu apkalpojamo teritoriju datiem)



## Pārskats par AAEI un gripas saslimstību Latvijā 2006.g. 7. nedēļā

Pēc monitoringā iesaistīto ārstniecības iestāžu datiem, 2006. gada 7. nedēļā (no 13. līdz 19. februārim) tika reģistrēti:

- 3185 AAEI saslimšanas gadījumi;
- 685 klīniskie gripas saslimšanas gadījumi;
- 28 pneimonijas saslimšanas gadījumi.

### 2006. gada 7. nedēļā, salīdzinājumā ar iepriekšējo nedēļu:

- AAEI saslimstība pieaugusi par 16,8% (no 1558,8 saslimšanas gadījumiem uz 100 000 iedzīvotājiem 6. nedēļā līdz 1821,2 saslimšanas gadījumiem uz 100 000 iedzīvotājiem 7. nedēļā);
- pneimoniju saslimstība pieauga par 16,7% (no 13,7 saslimšanas gadījumiem uz 100 000 iedzīvotājiem 6. nedēļā līdz 16,0 saslimšanas gadījumiem uz 100 000 iedzīvotājiem 7. nedēļā);
- saslimstība ar gripu pieauga par 256,8% (no 109,8 saslimšanas gadījumiem uz 100 000 iedzīvotājiem 6. nedēļā līdz 391,7 saslimšanas gadījumiem uz 100 000 iedzīvotājiem 7. nedēļā).

### AAEI un gripas saslimstības teritoriālā izplatība 2006. gada 7. nedēļā

SVA Jēkabpils filiāles apkalpojamā teritorijā, salīdzinājumā ar citām teritorijām, 2006. gada 7. nedēļā tika reģistrēts visaugstākais AAEI saslimstības rādītājs (3912,4 saslimšanas gadījumi uz 100 000 iedzīvotājiem) un gripas saslimstības rādītājs (1212,8 saslimšanas gadījumi uz 100 000 iedzīvotājiem). Kopš sezonās sākumā saslimstības līmenis SVA Jēkabpils filiāles apkalpojamā teritorijā ievērojami pārsniedz arī vidējo saslimstības rādītāju republikā.

2006. gada 7. nedēļā, AAEI saslimstība pieaugusi gandrīz visās SVA filiāļu apkalpojamās teritorijās. Visvairāk AAEI saslimstība pieauga:

- SVA Jelgavas filiāles apkalpojamā teritorijā – par 89,4%;
- SVA Daugavpils filiāles apkalpojamā teritorijā – par 37,2%;
- SVA Valmieras filiāles apkalpojamā teritorijā – par 32,3%.

#### 7. nedēļā AAEI saslimstība samazinājusies:

- SVA Rīgas filiāles apkalpojamā teritorijā – par 15%;
- SVA Gulbenes filiāles apkalpojamā teritorijā – par 3,5%.

2006. gada 7. nedēļā monitoringa ietvaros tika reģistrēti 685 klīniskie gripas saslimšanas gadījumi (391,7 saslimšanas gadījumi uz 100 000 iedzīvotājiem).

Gripas saslimstības epidēmiskais sliekšnis tika pārsniegts:

SVA filiāle	Gadījumu skaits uz 100 000 iedzīvotājiem
Daugavpils	388
Gulbene	303,3
Jēkabpils	1212,8
Jelgava	373,9
Rēzekne	141,2
Rīga	778,3
Tukums	154,2
Valmiera	145

SVA Ventspils filiāles apkalpojamā teritorijā 2006. gada 7. nedēļā monitoringā ietvaros netika reģistrēts neviens gripas saslimšanas gadījums.

2006. gada 7. nedēļā, salīdzinājumā ar 2005. gada 7. nedēļu, saslimstība ar AAEI ir augstāka par 71,6% (2005. gada 7. nedēļā 1061,2 saslimšanas gadījumi uz 100 000 iedzīvotājiem, 2006. gada 7. nedēļā – 1821,2 saslimšanas gadījumi uz 100 000 iedzīvotājiem).

2005. gada 7. nedēļā (pagājušajā gripas epidēmiskajā sezonā) tika reģistrēti 2,5 gripas saslimšanas gadījumi uz 100 000 iedzīvotājiem, bet saslimstība pārsniedza epidēmisko sliekšni 2005. gada 10. nedēļā.

#### Bērnu iestāžu apmeklējums (%) 2006.g. 4. - 7. nedēļā

Bērnu iestāde	SVA filiāle / nedēļa	Daugavpils	Gulbene	Jēkabpils	Jelgava	Liepāja	Rēzekne	Rīga	Tukums	Valmiera	Ventspils	Kopā
Skolas	4.	93,1	73,9	89,3	88,8	96,3	91,6	95,5	86,8	89,0	82,6	89,6
	5.	92,2	91,8	90,4	88,5	95,9	88,3	89,0	82,1	82,0	83,6	88,7
	6.	91,5	88,9	78,4	77,3	95,5	76,3	82,9	86,2	80,8	86,7	84,4
	7.	<b>80,7</b>	<b>87,0</b>	<b>65,4</b>	<b>73,3</b>	<b>95,3</b>	<b>72,6</b>	<b>69,3</b>	<b>86,1</b>	<b>91,4</b>	<b>86,2</b>	<b>78,4</b>
Pirmsskolas bērnu iestādēs	4.	86,8	67,2	65,9	66,2	86,3	75,4	62,4	70,1	68,7	74,2	73,3
	5.	90,8	72,8	72,1	73,1	83,7	80,7	70,9	74,9	78,7	75,7	77,9
	6.	89,5	67,9	67,5	67,7	81,3	75,1	71,1	67,5	44,4	76,5	73,8
	7.	<b>83,7</b>	<b>69,3</b>	<b>56,7</b>	<b>61,8</b>	<b>79,3</b>	<b>69,5</b>	<b>67,3</b>	<b>66,5</b>	<b>69,2</b>	<b>74,1</b>	<b>71,2</b>

7. nedēļā gripas un citu AAEI monitoringā iesaistītājās skolās un pirmsskolas bērnu iestādēs apmeklējums bija apmierinošs (skolās – 78,4%, pirmsskolas bērnu iestādēs – 71,2%).

7. nedēļā monitoringā iesaistītājās slimnīcās tika ievietoti 132 pacienti ar gripas diagnozi un 79 pacienti ar gripas komplikācijām.

#### Gripas un AAEI virusoloģisko izmeklējumu rezultāti\*

Saņemto slimnieku materiālu skaits	Nedēļas				Kopā
	4.	5.	6.	7.	
	124	167	193	222	<b>706</b>
<b>A gripa</b>	6	3	9	8	<b>26</b>
<b>B gripa</b>	1	15	28	36	<b>80</b>
<b>Paragripa I</b>	1	0	1	1	<b>3</b>
<b>Paragripa II</b>	1	1	2	0	<b>4</b>
<b>Paragripa III</b>	1	1	0	0	<b>2</b>
<b>Respiratori sincitiālais vīruss</b>	29	39	22	25	<b>115</b>
<b>Adenovīruss</b>	2	3	2	2	<b>9</b>
<b>Pozitīvo paraugu skaits</b>	41	62	64	72	<b>239</b>
<b>Pozitīvo paraugu īpatsvars,%</b>	33,1	37,1	33,2	32,4	<b>33,8</b>
<b>t.sk. gripa</b>	17,1	29	57,8	61,1	<b>44,4</b>

\*tabula sagatavota, izmantojot tikai ekspresdiagnostikas rezultātus

#### Secinājumi.

Vairākos Latvijas reģionos 2006. gada 7. nedēļā atzīmēts AAEI saslimstības pieaugums (visvairāk AAEI saslimstība pieaugusi SVA Jelgavas filiāles apkalpojamā teritorijā - par 89,4%).

2006. gada 7. nedēļā pēc monitoringa datiem no ambulatorā tīklā, tika reģistrēti 685 klīniskie gripas saslimšanas gadījumi (391,7 saslimšanas gadījumi uz 100 000 iedzīvotājiem). 2006. gada 7. nedēļā gripas saslimstība pārsniedza epidēmisko sliekšni gandrīz visās SVA filiāles apkalpojamās teritorijās.

SVA Virusoloģijas izmeklējumu laboratorijā 2006.gada 7. nedēļā tika apstiprināti 63 gripas gadījumi, izmantojot gan imunofluorescences metodi, gan vīrusa izolēšanu audu kultūrā. No tiem 8 (12,7%) - A gripas un 55 (87,3%) - B gripas vīrusi. Pēc SVA Virusoloģijas

izmeklējumu laboratorijas datiem, iepriekšējā sezonā 7. nedēļā tika reģistrēti astoņi laboratoriski apstiprināti A gripas saslimšanas gadījumi un četri laboratoriski apstiprināti B gripas saslimšanas gadījumi.

### **Pārskats par gripas vīrusu cirkulāciju Eiropā 2005. gada 6. nedēļā**

*(Dati iegūti no EISS tīkla mājas lapas)*

Visas Eiropas valstis ziņo par gripas aktivitātes strauju pieaugumu, ko galvenokārt izsauc B tipa gripas vīruss.

Nīderlande, Norvēģija un Francija ziņo par plašas izplatības gripas aktivitāti. Beļģija un Anglija ziņo par reģionālo gripas aktivitāti. 16 Eiropas valstis ziņo par sporādisko gripas aktivitāti.

Kopumā Eiropā, no gripas epidēmiskas sezonas sākuma, laboratoriski tika apstiprināti vairāk B gripas saslimšanas gadījumi - 70%, bet A gripa sastādīja 30% no visiem apstiprinātiem gadījumiem. No visiem 6. nedēļā laboratoriski pārbaudītajiem paraugiem (3282) tikai 573 (17,5%) bija pozitīvi uz gripu.

Kopumā 2005.-2006. gripas epidēmiskajā sezonā no 40. līdz 6. nedēļai EISS tīklā tika ziņots par 2084 apstiprinātiem gripas gadījumiem. No tiem 1463 (70%) B tipa gripas vīrusi un 621 (30%) A tipa gripas vīrusi. A gripas vīrusu sadalījums: 422 (68%) A – netipēti, 98 (16%) – A (H3) (t.sk. 36 –A(H3N2)), 101 (16%) – A(H1) (t.sk. 26 - A(H1N1)).

No 40. līdz 6. nedēļai A (H5N1) gripas vīrusa cirkulācijā cilvēku vidū Eiropas valstīs nav konstatēta, izņemot Turciju, kura nepiedalās EISS tīklā.

<p><b>Materiālu sagatavoja:</b> SVA Infekcijas slimību epidemioloģiskās uzraudzības daļas epidemioloģe L.Savrasova, statistiķe J.Provorova, Infekcijas slimību epidemioloģiskās uzraudzības daļas vadītāja vietniece I.Lucenko, Virusoloģijas izmeklējumu laboratorijas virusoloģijas uzraudzības sektora vadītāja N.Zamjatina. Materiāls ir pieejams v/a "SVA" Interneta mājas lapā: <a href="http://www.sva.lv">www.sva.lv</a>.</p>
---