



EPIDEMIOLOĢIJAS BIĻETENS

Valsts aģentūra

Sabiedrības veselības aģentūra

Reģ. Nr.90000052976

Klijānu ielā 7, Rīga, LV-1012

Tālrunis: 7081510, fakss: 7339006

Nr. 60 (956)

2006. gada 21.decembris

Pārskats par saslimstību ar akūtām augšējo elpceļu infekcijām (AAEI) un gripu * 2006. gada 50. nedēļā Latvijā

		46.	47.	48.	49.	50.	Salīdzinot 50.ned. ar iepriekšējo nedēļu (%)
AAEI	Kopā	1192,4	1257,4	853,5	1236,4	1159,0	-6,7
	0-4	4965,3	5140,7	3775,5	4306,3	4302,2	-0,1
	5-14	2553,6	2790,5	1842,8	2777,0	2677,3	-3,7
	15-64	690,0	700,2	467,3	699,4	624,6	-12,0
	65>	363,9	435,4	267,5	620,7	465,5	-33,4
Gripa	Kopā	0,0	0,0	0,0	0,0	0,0	0,0
	0-4	0,0	0,0	0,0	0,0	0,0	0,0
	5-14	0,0	0,0	0,0	0,0	0,0	0,0
	15-64	0,0	0,0	0,0	0,0	0,0	0,0
	65>	0,0	0,0	0,0	0,0	0,0	0,0
Pneimonijas	Kopā	13,4	19,8	16,6	16,2	20,8	22,0
	0-4	15,3	30,5	22,9	34,4	52,8	34,8
	5-14	14,6	46,8	17,6	26,7	48,1	44,4
	15-64	14,6	15,3	17,5	12,2	13,2	7,8
	65>	6,2	6,2	9,3	15,6	11,4	-36,4

*pēc SVA filiāļu sniegtajiem datiem par **virusoloģiski neapstiprinātiem** saslimšanas gadījumiem uz 100 000 iedzīvotājiem.

Pēc monitoringā iesaistīto ambulatoro ārstniecības iestāžu datiem 2006.-2007.gada sezonas monitoringa laikā (40. līdz 50.nedēļai) netika reģistrēts neviens gripas saslimšanas gadījums.

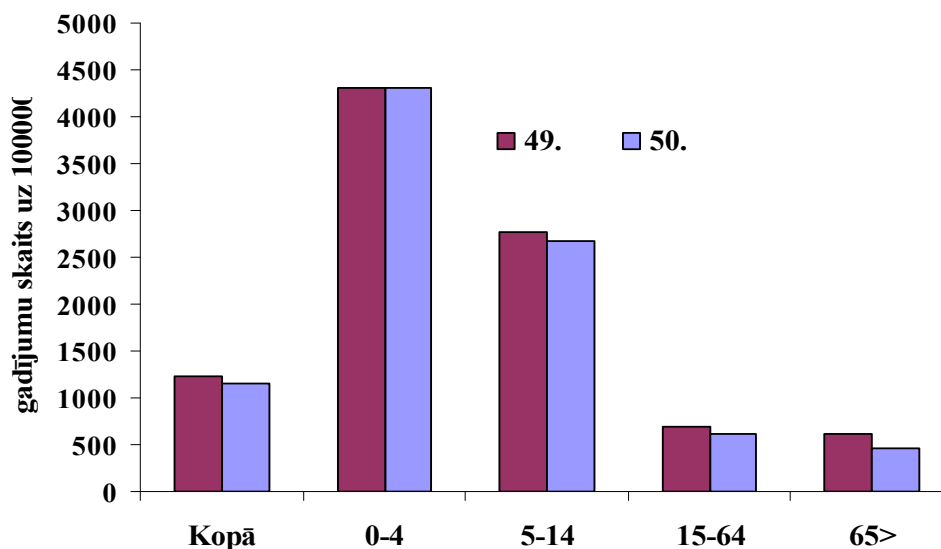
2006.gada 50.nedēļā tika reģistrēti 2507 saslimšanas gadījumi ar AAEI (49.nedēļā - 2592) un 45 saslimšanas gadījumi ar pneimonijām (49.nedēļā - 36).

Saslimstība ar pneimonijām salīdzinājumā ar iepriekšējo nedēļu pieauga par 22%. Saslimstības līmenis ir augstāks nekā iepriekšējā sezonā attiecīgajā laika periodā. Visaugstākā saslimstība ar pneimonijām ir vecuma grupā „0-4 gadi”.

Saslimstība ar AAEI 2006.gada 50.nedēļā salīdzinājumā ar iepriekšējo nedēļu

Saslimstība ar AAEI ir samazinājusies par 6,7% (no 1236,4 saslimšanas gadījumiem 49.nedēļā līdz 1159,0 saslimšanas gadījumiem uz 100 000 iedzīvotājiem 50.nedēļā). Saslimstības samazinājums novērots visās iedzīvotāju vecuma grupās. Visvairāk saslimstība samazinājās vecuma grupā „65>” – par 33,4%.

Saslimstība ar AAEI atsevišķās vecuma grupās

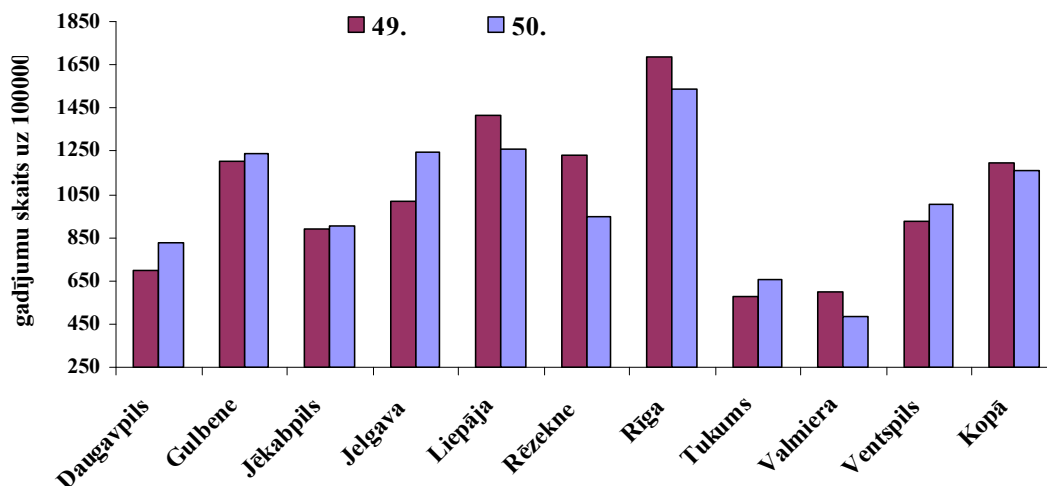


Saslimstības ar AAEI teritoriālā izplatība

Viszemākā saslimstība, līdzīgi, kā iepriekšējās nedēļās, bija Tukuma un Valmieras filiāles apkalpojamās teritorijās, attiecīgi 456,2 un 481,5 gadījumi uz 100 000 iedzīvotājiem.

Visaugstākā saslimstība ar AAEI, salīdzinājumā ar citām teritorijām un vidējo rādītāju, līdzīgi kā iepriekšējā nedēļā, ir Rīgā (1540,5 saslimšanas gadījumi uz 100 000 iedzīvotājiem).

Saslimstība ar AAEI dažādās filiāļu apkalpojamās teritorijās



2006.gada 50.nedēļā, salīdzinājumā ar 49.nedēļu, saslimstība ar AAEI ir pieaugusi Daugavpils, Gulbenes, Jelgavas, Tukuma un Ventspils filiāļu apkalpojamās teritorijās. Vislielākais saslimstības līmeņa pieaugums vērojams Jelgavas filiāles apkalpojamā teritorijā - par 18%. Liepājas, Rēzeknes un Valmieras apkalpojamās teritorijās, kā arī Rīgā saslimstība ar AAEI samazinājās.

Izglītības iestāžu apmeklējums (%) no 46.līdz 50.nedēļai

Izglītības iestāde	SVA filiāle / nedēļa	Daugavpils	Gulbene	Jēkabpils	Jelgavas	Liepājas	Rēzeknes	Rīgas	Tukuma	Valmieras	Ventspils	Kopā
Vispārējās izglītības iestādes	46.	95,9	95,0	90,5	89,9	96,0	95,0	90,2	94,8	95,0	91,5	92,7
	47.	95,1	94,5	89,7	91,2	96,2	92,3	90,3	94,7	93,9	91,7	92,4
	48.	95,3	92,9	92,0	91,4	95,9	78,8	89,5	93,0	94,9	92,7	91,0
	49.	96,3	91,7	93,1	93,4	95,2	94,3	90,6	94,2	95,1	92,1	93,0
	50.	96,3	92,2	92,1	94,4	93,4	91,7	89,8	93,4	95,1	91,9	92,5
Pirmsskolas izglītības iestādes	46.	75,5	84,7	70,5	75,4	87,8	76,8	69,4	76,5	73,5	76,5	76,0
	47.	78,1	84,4	70,1	79,3	87,6	74,8	68,1	68,4	71,6	75,8	75,5
	48.	76,0	81,7	66,8	72,6	87,3	74,0	66,7	67,2	69,6	73,6	73,4
	49.	78,9	84,9	76,7	79,7	86,8	77,8	74,6	77,2	82,6	80,3	79,3
	50.	78,9	84,9	75,4	76,1	87,7	79,3	72,8	77,7	79,1	80,1	78,6

Vispārējās izglītības iestāžu apmeklējums vidēji ir 92,5 % un dažādās teritorijās svārstās no 89,8 % (Rīgā) līdz 96,3% (Daugavpils filiāles apkalpojamā teritorijā).

Pirmsskolas izglītības iestāžu vidējais apmeklējums 50.nedēļā – 78,6%. Dažādās teritorijās apmeklējums svārstās no 72,8% (Rīgā) līdz 87,7% (Liepājas filiāles apkalpojamā teritorijā).

Respiratoro vīrusu cirkulācija 2006.gada 40.-50.nedēļā

Nedēļas	40.	41.	42.	43.	44.	45.	46.	47.	48.	49.	50.	Kopā
Izmeklēto paraugu skaits, t.sk. pozitīvi:	63	73	84	86	83	73	89	93	57	54	63	818
A gripa												0
B gripa												0
Paragripa I			1		1		2					4
Paragripa II					1							1
Paragripa III		1	1			1	1	2	1			7
Respiratori sincitiālais vīruss				1		1	0	2	5			9
Adenovīruss	1	1	1	5	3	4	2	6	1	5	7	36
Pozitīvo paraugu skaits	1	2	3	6	5	6	5	10	7	5	7	57
Pozitīvo paraugu īpatsvars (%)	1,6	2,7	3,6	7	6	8,2	5,6	10,8	12,3	9,3	11,1	7
t.sk. gripa	0	0	0	0	0	0	0	0	0	0	0	0

Pēc SVA virusoloģijas izmeklējumu laboratorijas datiem 2006.gada 40.-50.nedēļā klīniskajos paraugos, izmantojot ekspresmetodes, gripas vīrusi netika konstatēti. No 818 izmeklētajiem paraugiem 57 (7%) bija pozitīvi, no tiem noteikti: 36 - adenovīruss, 12 - paragripas vīruss, 9 - respiratori sincitiālais vīruss.

Monitoringa 50.nedēļā, salīdzinājumā ar 49.nedēļu, pozitīvo paraugu īpatsvars nedaudz pieauga (par 1,8%).

Kopsavilkums

Monitoringā iesaistītajās ārstniecības iestādēs netika reģistrēts neviens klīniski apstiprināts saslimšanas gadījums ar gripu. 2006.gada 50.nedēļā vidēja saslimstība ar AAEI Latvijā nedaudz samazinājās - par 6,7%. Savukārt, Daugavpils, Gulbenes, Jelgavas, Ventspils, Tukuma filiāļu apkalpojamās teritorijās saslimstība pieauga.

SVA virusoloģijas izmeklējumu laboratorijā monitoringa laikā ar ekspresmetodēm ir izmeklēti 818 klīniskā materiāla paraugi, no tiem 57 paraugos tika noteikti dažādi respiratoro infekciju vīrusi. Pozitīvo paraugu īpatsvars 50.nedēļā, salīdzinājumā ar 49.nedēļu, pieauga par 1,8%. Gripas vīrusi netika konstatēti.

Pārskats par gripas vīrusu cirkulāciju Eiropā 2006. gada 49.nedēļā

(Dati iegūti no EISS tīkla mājas lapas)

Gripas klīniskā aktivitāte visā Eiropā ir zema. Par gripas sporādisku izplatību atsevišķos reģionos monitoringa 49.nedēļā ziņo Francija, Skotija, Rumānija un Norvēģija .

Virusoloģisko izmeklējumu dati liecina, ka no sezonas sākuma kopā noteikti 146 gripas vīrusi, no tiem:

- 87 (60%) ir A gripa (tips nav noteikts)
- 9 (6%) - A(H1) [t.sk. 3 A(H1N1)]
- 38 (26%) gripa A(H3) [t.sk. 18 A(H3N2)]
- 12 (8%) B gripas vīrusi.

Monitoringa 49.nedēļā no 503 izmeklētiem paraugiem 10 (2%) paraugos bija konstatēts gripas vīruss.

No 17 gripas vīrusiem, kuriem 49.nedēļā bija noteikta antigēnā struktūra konstatēti:

2 - *A/New Caledonia/20/99* (H1N1)-līdzīgs vīruss (no Anglijas un Francijas);

14 - *A/Wisconsin/67/2005* (H3N2)- līdzīgs vīruss (11 no Francijas un pa 1 no Austrijas, Luksemburgas un Norvēģijas);

1 no Anglijas - *A/California/7/2004* (H3)- līdzīgs vīruss (*A*(H3N2) vīrusa celms).

Čehijā, Anglijā, Francijā, Nīderlandē un Ziemeļīrijā pieauga paraugu skaits, kuros noteikts respiratori sincitiālais vīruss, kurš izraisa gripai līdzīgas saslimšanas.

Materiālu sagatavoja: SVA Infekcijas slimību epidemioloģiskās uzraudzības daļas epidemioloģe R.Nikiforova
Infekcijas slimību epidemioloģiskās uzraudzības daļas vadītāja vietniece I.Lucenko. Virusoloģijas izmeklējumu laboratorijas virusoloģijas uzraudzības sektora vadītāja N.Zamjatina.
Materiāls ir pieejams v/a "SVA" Interneta mājas lapā: www.sva.lv.

2006.-2007. gada gripas un AAEI monitoringa 50. nedēļā datus sniedza:

- 135 primārās veselības aprūpes ārsti (reģistrēto pacientu skaits 209634)
- 24 stacionārās ārstniecības iestādes
- 69 vispārējās izglītības iestādes
- 61 pirmsskolas izglītības iestāde
- SVA virusoloģijas izmeklējumu laboratorija

Pateicāmie visiem monitoringa dalībniekiem par savlaicīgi un precīzi sniegtu informāciju!