



EPIDEMIOLOĢIJAS BIĻETENS

Valsts aģentūra
Sabiedrības veselības aģentūra

Reģ. Nr.90000052976
Klijānu ielā 7, Rīga, LV-1012
Tālrunis: 7081510, fakss: 7339006

Nr. 54 (950)

2006. gada 22.novembris

Pārskats par saslimstību ar akūtām augšējo elpceļu infekcijām (AAEI) un gripu * 2006. gada 46. nedēļā Latvijā

		41.	42.	43.	44.	45.	46.	Salīdzinot 46.ned. ar iepriekšējo nedēļu (%)
AAEI	Kopā	791,6	912,9	990,9	958,9	1133,7	1192,4	4,9
	0-4	3485,0	4168,8	5159,4	4261,7	5035,8	4965,3	-1,4
	5-14	1848,3	2048,7	2225,2	1982,5	2567,2	2553,6	-0,5
	15-64	504,8	569,1	546,3	626,4	622,5	690,0	9,8
	65>	156,2	230,2	321,7	315,4	357,7	363,9	1,7
Gripa	Kopā	0,0	0,0	0,0	0,0	0,0	0,0	
	0-4	0,0	0,0	0,0	0,0	0,0	0,0	
	5-14	0,0	0,0	0,0	0,0	0,0	0,0	
	15-64	0,0	0,0	0,0	0,0	0,0	0,0	
	65>	0,0	0,0	0,0	0,0	0,0	0,0	
Pneimonijas	Kopā	8,6	9,6	14,4	16,0	17,4	13,4	-30,4
	0-4	0,0	10,3	51,6	51,6	67,5	15,3	-342,4
	5-14	0,0	7,4	18,4	33,1	31,4	14,6	-114,9
	15-64	12,0	11,0	11,8	11,8	11,5	14,6	21,3
	65>	5,9	6,3	9,5	6,3	9,3	6,2	-50,0

*pēc SVA filiāļu sniegtajiem datiem par **virusoloģiski neapstiprinātiem** saslimšanas gadījumiem uz 100000 iedzīvotājiem.

Pēc monitoringā iesaistīto ambulatoro ārstniecības iestāžu datiem 2006.gada pirmajās sešās nedēļās netika reģistrēts neviens klīniski apstiprināts gripas saslimšanas gadījums.

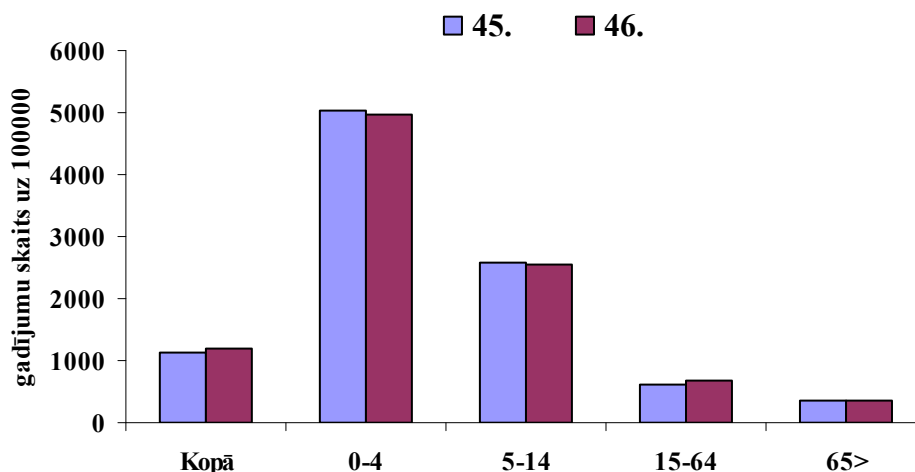
2006.gada 46.nedēļā tika reģistrēti 2589 saslimšanas gadījumi ar AAEI (45.nedēļā - 2344) un 29 saslimšanas gadījumi ar pneimonijām (45.nedēļā - 36).

Saslimstība ar AAEI 2006.gada 46.nedēļā salīdzinājumā ar iepriekšējo nedēļu

Saslimstība ar AAEI kopumā ir pieaugusi par 4,9% (no 1133,7 saslimšanas gadījumiem uz 100 000 iedzīvotājiem 45.nedēļā līdz 1192,4 saslimšanas gadījumiem uz 100 000 iedzīvotājiem 46.nedēļā).

Saslimstības pieaugums tiek novērots iedzīvotāju vecuma grupās „15-64” (par 9,8%) un „65>” (par 1,7%) gadi; vecuma grupā „0-4 gadi” saslimstība nedaudz samazinājās (par 1,4%), un vecuma grupā „5-14 gadi” saslimstība ar AAEI ir iepriekšējās nedēļas līmenī.

Saslimstība ar AAEI atsevišķās vecuma grupās

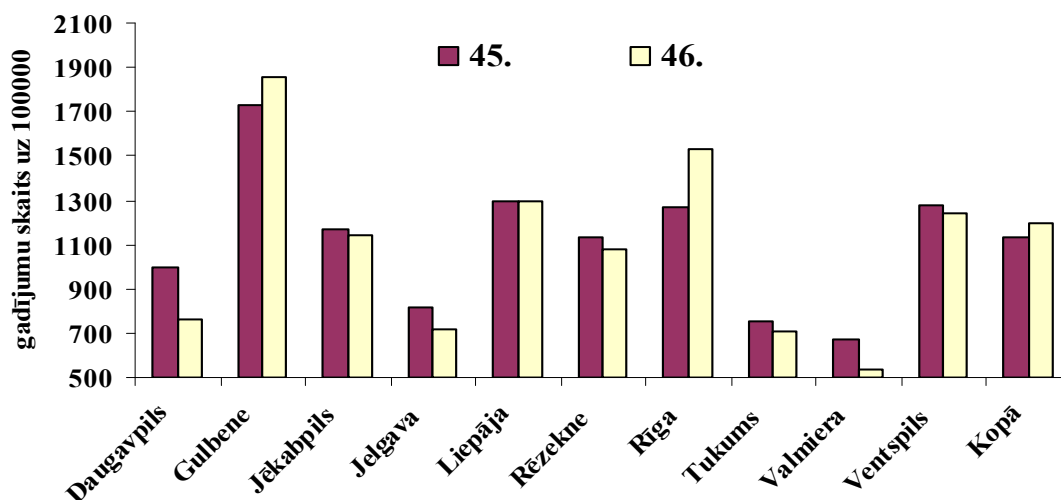


Saslimstība ar pneimonijām samazinājās par 30,4% (no 17,4 saslimšanas gadījumiem uz 100 000 iedzīvotājiem 45.nedēļā līdz 13,4 saslimšanas gadījumiem uz 100 000 iedzīvotājiem 46.nedēļā). Saslimstības pieaugums ar pneimonijām vērojams vecuma grupā „15-64 gadi” (par 21,3%).

Saslimstības ar AAEI teritoriālā izplatība

Visaugstākais AAEI saslimstības rādītājs salīdzinājumā ar citām teritorijām, līdzīgi, ka iepriekšējās nedēļās, tika reģistrēts SVA Gulbenes filiāles apkalpojamā teritorijā (1860,2 saslimšanas gadījumi uz 100 000 iedzīvotājiem).

Saslimstība ar AAEI dažādās filiāļu apkalpojamās teritorijās



Augstāks par vidējo saslimstības līmenis ir Rīgas filiāles (1527,4) kā arī Ventspils filiāles apkalpojamā teritorijā (1254,2).

Viszemākā saslimstība joprojām tiek reģistrēta Valmieras filiāles apkalpojamā teritorijā 538,3 uz 100000 iedzīvotājiem.

2006.gada 46.nedēļā, salīdzinājumā ar 2006.gada 45.nedēļu, **vidējā** saslimstība ar AAEI ir pieaugusi par 4,7%. Lielākais pieaugums vērojams: Rīgas filiāles apkalpojamā teritorijā – par 16,7% un Gulbenes filiāles apkalpojamā teritorijā – par 7,1%.

Pārējās teritorijās saslimstība ar AAEI ir nedaudz samazinājusies. Vislielākais samazinājums vērojams Daugavpils filiāles apkalpojamā teritorijā – par 30,5% un Valmieras filiāles apkalpojamā teritorijā – par 20,5%,

Hospitalizēto skaits ar gripu un gripas komplikācijām

2006.gada 40.-46.monitoringa nedēļās gripas monitoringā iesaistītajās slimnīcās pacienti ar gripu netika hospitalizēti.

Izglītības iestāžu apmeklējums (%) no 41.līdz 46.nedēļai

Izglītības iestāde	SVA filiāle / nedēļa	Daugavpils	Gulbene	Jēkabpils	Jelgavas	Liepājas	Rēzeknes	Rīgas	Tukuma	Valmieras	Ventspils	Kopā
Vispārējās izglītības iestādes	41	95,2	91,0	91,2	91,9	77,2	94,0	91,2	86,7	94,1	93,5	91,1
	42	93,1	91,6	90,7	93,9	97,2	95,0	89,8	90,0	94,5	93,1	92,5
	43	brīvlaiks										
	44.	94,1	87,2	87,6	93,3	96,9	93,7	88,8	92,1	94,9	91,6	91,6
	45.	95,9	93,6	87,4	91,4	96,2	93,3	89,7	93,8	95,6	92,1	92,3
	46.	94,8	95,0	90,5	89,9	96,0	95,0	89,7	94,8	95,0	91,5	92,6
Pirmsskolas izglītības iestādes	41	75,5	83,0	74,1	80,5	87,2	78,9	72,0	75,9	76,2	77,3	77,4
	42	72,4	84,9	61,7	79,6	83,4	73,9	68,6	77,4	77,4	74,8	74,5
	43	76,3	78,2	62,1	67,3	81,4	68,1	66,8	71,3	55,6	74,0	70,8
	44.	79,0	83,8	69,1	79,0	82,3	74,8	68,5	69,0	78,6	71,6	75,0
	45.	77,4	85,0	70,4	78,8	87,0	74,0	69,9	68,8	76,1	75,7	75,9
	46.	75,5	84,7	70,5	75,4	87,8	76,8	69,9	76,5	73,5	76,5	76,1

Vispārējās izglītības iestāžu apmeklējums vidēji ir 92,6 % un dažādās teritorijās svārstās no 89,7% (Rīgas filiāles apkalpojamā teritorijā) līdz 96,0% (Liepājas filiāles apkalpojamā teritorijā).

Pirmsskolas izglītības iestāžu vidējais apmeklējums 46.nedēļā - 76,1% un dažādās teritorijās svārstījās no 69,9% Rīgas filiāles apkalpojamā teritorija līdz 87,8% Liepājas filiāles apkalpojamā teritorija.

Respiratoro vīrusu cirkulācija 2006.gada 40.-46.nedēļās

Pēc SVA virusoloģijas izmeklējumu laboratorijas datiem 2006.gada 40.-46.nedēļās no klīniskiem paraugiem, izmantojot ekspresmetodiku, gripas vīrusi netika izolēt.

No 551 izmeklētā parauga 28 (5,1%) bija pozitīvi, no tiem: 17 - noteikti adenovīrusi, 9 - paragripas vīrusi, 2- respiratori sincitiālais vīruss.

Nedēļas	40.	41.	42.	43.	44.	45.	46.	Kopā
Izmeklēto paraugu skaits, t.sk. pozitīvi:	63	73	84	86	83	73	89	551
A gripa								0
B gripa								0
Paragripa I			1		1		2	4
Paragripa II					1			1
Paragripa III		1	1			1	1	4
Respiratori sincitiālais viruss				1		1	0	2
Adenovīruss	1	1	1	5	3	4	2	17
Pozitīvo paraugu skaits	1	2	3	6	5	6	5	28
Pozitīvo paraugu īpatsvars (%)	1,6	2,7	3,6	7	6	8,2	5,6	5,1
t.sk. gripa	0	0	0	0	0	0	0	0

Kopsavilkums

Gripas aktivitāte Latvijas teritorijā 2006.gada 46.nedēļā nav novērota. Monitoringā iesaistītajās ārstniecības iestādēs netika reģistrēts neviens klīniski apstiprinātais saslimšanas gadījums ar gripu. Kopumā Latvijā 2006.gada 46.nedēļā saslimstība ar AAEI ir pieaugusi par 4,9%.

SVA virusoloģijas izmeklējumu laboratorijā visa monitoringa laikā ar ekspresmetodiku ir izmeklēts 551 klīniskā materiāla paraugs, no tiem 28 paraugos tika izolēti respiratoro infekciju vīrusi. Gripas vīrusi netika izolēti. 46.nedēļā salīdzinājumā ar iepriekšējo nedēļu ir samazinājies pozitīvo paraugu īpatsvars (no 8,2 % līdz 5,6%).

Pārskats par gripas vīrusu cirkulāciju Eiropā 2006. gada 45.nedēļā

(Dati iegūti no EISS tīkla mājas lapas)

Gripas klīniskā aktivitāte visā Eiropā ir zema. Tikai Francija un Lielbritānija ziņo par gripas sporādisko izplatību atsevišķos reģionos.

No sezonas sākuma noteikts 31 gripas vīruss, no tiem: 22 (71%) A gripas vīrusi netipēti, pieci (16%) - A gripas vīrusi tipēti HI t.sk. 1 – H1N1, viens (3%) - H3 un trīs (10%) B gripas vīrusi.

Vīrusu ģenētiskais un/vai antigēnais raksturojums kopš 40.nedēļas netika veikts.

Materiālu sagatavoja: SVA Infekcijas slimību epidemioloģiskās uzraudzības daļas epidemioloģe R.Nikiforova Infekcijas slimību epidemioloģiskās uzraudzības daļas vadītāja vietniece I.Lucenko, Virusoloģijas izmeklējumu laboratorijas virusoloģijas uzraudzības sektora vadītāja N.Zamjatina.
Materiāls ir pieejams v/a "SVA" Interneta mājas lapā: www.sva.lv.

2006.-2007.gada gripas un AAEI monitoringa 46. nedēļā datus sniedza:

- 130 primārās veselības aprūpes ārsti (reģistrēto pacientu skaits 217118)
- 24 stacionārās ārstniecības iestādes
- 69 vispārējās izglītības iestādes
- 61 pirmsskolas izglītības iestāde
- SVA virusoloģijas izmeklējumu laboratorija

Pateicāmie visiem monitoringa dalībniekiem par savlaicīgi un precīzi sniegtu informāciju!