



# EPIDEMIOLOĢIJAS BIĻETENS

## Valsts aģentūra Sabiedrības veselības aģentūra

Reģ. Nr.90000052976  
Klijānu ielā 7, Rīga, LV-1012  
Tālrunis: 7081510, fakss: 7339006

Nr. 53 ( 949 )

2006. gada 14.novembris

### Pārskats par saslimstību ar akūtām augšējo elpceļu infekcijām (AAEI) un gripu \* 2006. gada 45. nedēļā Latvijā

		40.	41.	42.	43.	44.	45.	Salīdzinot 45.ned. ar iepriekšējo nedēļu (%)
<b>AAEI</b>	Kopā	1092,4	791,6	912,9	990,9	958,9	1133,7	<b>15,4</b>
	0-4	4864,4	3485,0	4168,8	5159,4	4261,7	5035,8	<b>15,4</b>
	5-14	2678,2	1848,3	2048,7	2225,2	1982,5	2567,2	<b>22,8</b>
	15-64	596,0	504,8	569,1	546,3	626,4	622,5	<b>-0,6</b>
	65>	185,9	156,2	230,2	321,7	315,4	357,7	<b>11,8</b>
<b>Gripa</b>	Kopā	0,0	0,0	0,0	0,0	0,0	0,0	
	0-4	0,0	0,0	0,0	0,0	0,0	0,0	
	5-14	0,0	0,0	0,0	0,0	0,0	0,0	
	15-64	0,0	0,0	0,0	0,0	0,0	0,0	
	65>	0,0	0,0	0,0	0,0	0,0	0,0	
<b>Pneimonijas</b>	Kopā	93,0	8,6	9,6	14,4	16,0	17,4	<b>8,0</b>
	0-4	21,5	0,0	10,3	51,6	51,6	67,5	<b>23,5</b>
	5-14	11,3	0,0	7,4	18,4	33,1	31,4	<b>-5,3</b>
	15-64	4,3	12,0	11,0	11,8	11,8	11,5	<b>-3,0</b>
	65>	8,2	5,9	6,3	9,5	6,3	9,3	<b>32,4</b>

\*pēc SVA filiāļu sniegtajiem datiem par **virusoloģiski neapstiprinātiem** saslimšanas gadījumiem uz 100000 iedzīvotājiem.

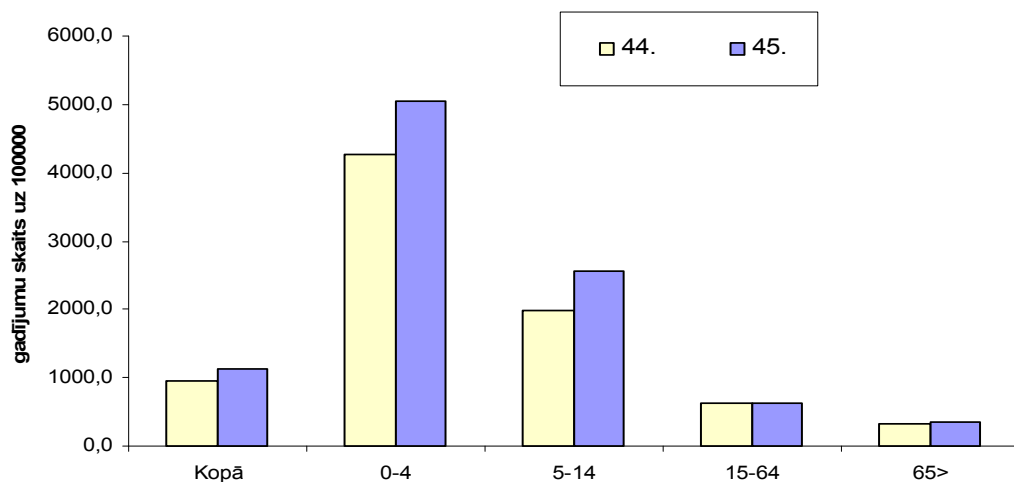
Pēc monitoringā iesaistīto ambulatoro ārstniecības iestāžu datiem 2006.gada pirmajās sešās nedēļās netika reģistrēts neviens klīniski apstiprināts gripas saslimšanas gadījums.

2006.gada 45.nedēļā tika reģistrēti 2344 saslimšanas gadījumi ar AAEI (44.nedēļā - 1795) un 36 saslimšanas gadījumi ar pneimoniju (44.nedēļā- 30).

#### Saslimstība ar AAEI 2006.gada 45.nedēļā salīdzinājumā ar iepriekšējo nedēļu

Saslimstība ar AAEI kopumā ir pieaugusi par 15,4% (no 958,9 saslimšanas gadījumiem uz 100 000 iedzīvotājiem 44.nedēļā līdz 1133,7 saslimšanas gadījumiem uz 100 000 iedzīvotājiem 45.nedēļā). Saslimstības pieaugums tiek novērots visās iedzīvotāju vecuma grupās, izņemot 15-64 gadu vecuma grupu, kur saslimstība ir iepriekšējās nedēļas līmenī.

### Saslimstība ar AAEI atsevišķās vecuma grupās



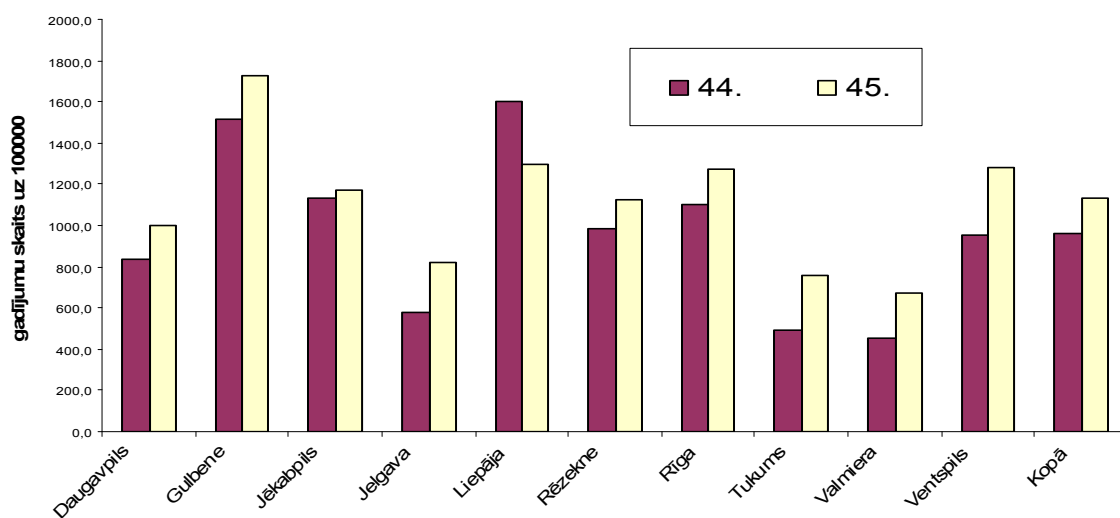
Saslimstība ar pneimoniju pieauga par 8% (no 16 saslimšanas gadījumiem uz 100 000 iedzīvotājiem 44.nedēļā līdz 17,4 saslimšanas gadījumiem uz 100 000 iedzīvotājiem 45.nedēļā). Saslimstības pieaugums ar pneimoniju vērojams vecuma grupās 0-4 gadi (23,5%) un 65> (pieauga par 32,4 %).

### Saslimstības ar AAEI teritoriālā izplatība

Visaugstākais AAEI saslimstības rādītājs salīdzinājumā ar citām teritorijām, līdzīgi, ka iepriekšējā nedēļā, tika reģistrēts SVA Gulbenes filiāles apkalpojamā teritorijā (1728,3 saslimšanas gadījumi uz 100 000 iedzīvotājiem), Liepājas filiāles apkalpojamā teritorijā (1299,6), kā arī Rīgas (1133,0) un Jēkabpils filiāles apkalpojamā teritorijā (1103,7).

Viszemākā saslimstība reģistrēta Valmieras 607,1 uz 100000 iedzīvotājiem

### Saslimstība ar AAEI dažādās filiāļu apkalpojamās teritorijās



2006.gada 45.nedēļā, salīdzinājumā ar 2006.gada 44.nedēļu, saslimstība ar AAEI ir pieaugusi visās SVA filiāļu apkalpojamās teritorijās, izņemot Liepājas filiāli. Vislielākais saslimstības pieaugums vērojams filiālēs, kur 44.nedēļā saslimstība bija viszemākā:

- Tukuma filiāles apkalpojamā teritorijā – par 35%,
- Valmieras filiāles apkalpojamā teritorijā – par 32,5%,
- Jelgavas filiāles apkalpojamā teritorijā – par 29,2%.

### Hospitalizēto skaits ar gripu un gripas komplikācijām

2006.gada 40.-45.monitoringa nedēļās gripas monitoringā iesaistītajās slimnīcās pacienti ar gripu netika hospitalizēti.

### Izglītības iestāžu apmeklējums (%) no 40.līdz 45.nedēļai

Izglītības iestāde	SVA filiāle / nedēļa	Daugavpils	Gulbene	Jēkabpils	Jelgavas	Liepājas	Rēzeknes	Rīgas	Tukuma	Valmieras	Ventspils	Kopā
Vispārējās izglītības iestādes	40	90,0	91,7	93,3	94,4	96,5	94,6	91,2	87,3	95,1	96,5	93,0
	41	95,2	91,0	91,2	91,9	77,2	94,0	91,2	86,7	94,1	93,5	91,1
	42	93,1	91,6	90,7	93,9	97,2	95,0	89,8	90,0	94,5	93,1	92,5
	43	brīvlaiks										
	44.	94,1	87,2	87,6	93,3	96,9	93,7	88,8	92,1	94,9	91,6	91,6
	45.	94,8	93,6	87,4	91,4	96,2	93,3	89,7	93,8	95,6	92,1	92,3
Pirmsskolas izglītības iestādes	40	73,4	85,9	72,8	76,6	97,8	79,0	72,0	75,0	80,7	75,8	78,0
	41	75,5	83,0	74,1	80,5	87,2	78,9	72,0	75,9	76,2	77,3	77,4
	42	72,4	84,9	61,7	79,6	83,4	73,9	68,6	77,4	77,4	74,8	74,5
	43	76,3	78,2	62,1	67,3	81,4	68,1	66,8	71,3	55,6	74,0	70,8
	44.	79,0	83,8	69,1	79,0	82,3	74,8	68,5	69,0	78,6	71,6	75,0
	45.	77,4	85,0	70,4	78,8	87,0	74,0	69,9	68,8	76,1	75,7	75,9

Vispārējās izglītības iestāžu apmeklējums vidēji valstī ir 92,3 % un dažādās teritorijās svārstās no 87,4% Jēkabpils filiāles apkalpojamā teritorijā līdz 96,2% Liepājas filiāles apkalpojamā teritorijā.

Pirmsskolas izglītības iestāžu apmeklējums vidēji bērnu apmeklējums 45.nedēļā - 75,9%. Pirmsskolas izglītības iestāžu apmeklējums dažādās teritorijās svārstījās no 68,8% Tukuma filiāles apkalpojamā teritorija līdz 87,0% Liepājas filiāles apkalpojamā teritorija.

### Respiratoro vīrusu cirkulācija 2006.gada 40.-45.nedēļās

Nedēļas	40.	41.	42.	43.	44.	45.	Kopā
<b>Izmeklēto paraugu skaits t.sk. pozitīvi:</b>	63	73	84	86	83	73	462
<b>A gripa</b>							0
<b>B gripa</b>							0
<b>Paragripa I</b>			1		1		2
<b>Paragripa II</b>					1		1
<b>Paragripa III</b>		1	1			1	3
<b>Respiratori sincitiālais vīruss</b>				1		1	2
<b>Adenovīruss</b>	1	1	1	5	3	4	15
<b>Pozitīvo paraugu skaits</b>	1	2	3	6	5	6	23
<b>Pozitīvo paraugu īpatsvars (%)</b>	1,6	2,7	3,6	7	6	8,2	5
<b>t.sk. gripa</b>	0	0	0	0	0	0	0

Pēc SVA virusoloģijas izmeklējumu laboratorijas datiem 2006.gada 40.-45.nedēļās no klīniskiem paraugiem gripas vīrusi netika izolēti. No 462 izmeklētiem paraugiem izmantojot ekspresmetodiku 23 (5%) bija pozitīvi, no tiem noteikti 15 - adenovīrusi, 6- paragripas vīrusi, 2- respiratori sincitiālais vīrusi.

### **Kopsavilkums**

Gripas aktivitāte Latvijas teritorijā 2006.gada 45.nedēļā nav novērota. Monitoringā iesaistītajās ārstniecības iestādēs netika reģistrēts neviens klīniski apstiprināts saslimšanas gadījums ar gripu.

Kopumā Latvijā 2006.gada 45.nedēļā saslimstība ar AAEI ir pieaugusi par 15,4%.

SVA virusoloģijas izmeklējumu laboratorijā 45.nedēļā salīdzinājumā ar iepriekšējām nedēļām pieauga pozitīvo paraugu skaits -8,2 %. No monitoringa sākuma no 462 izmeklētiem klīniskiem paraugiem tika izolēti 23 respiratoro infekciju vīrusi. Gripas vīrusi netika izolēti.

### **Pārskats par gripas vīrusu cirkulāciju Eiropā 2006. gada 44.nedēļā**

*(Dati iegūti no EISS tīkla mājas lapas)*

Gripas klīniskā aktivitāte visā Eiropā ir zema. Tikai Francija ziņo par gripas sporādisko izplatību.

No sezonas sākuma noteikti 20 gripas vīrusi, no tiem: 14 (70%) A gripas vīrusi netipēti, 2 (10%)- A gripas vīrusi tipēti HI t.sk. 1 – H1N2 un četri (20%)B gripas vīrusi.

**Materiālu sagatavoja:** SVA Infekcijas slimību epidemioloģiskās uzraudzības daļas epidemioloģe R.Nikiforova  
Infekcijas slimību epidemioloģiskās uzraudzības daļas vadītājs J.Prevoščikovs, Virusoloģijas izmeklējumu laboratorijas virusoloģijas uzraudzības sektora vadītāja N.Zamjatina.  
Materiāls ir pieejams v/a "SVA" Interneta mājas lapā: [www.sva.lv](http://www.sva.lv).

2006.-2007.gada gripas un AAEI monitoringa 45. nedēļā datus sniedza:

- 128 primārās veselības aprūpes ārsti (reģistrēto pacientu skaits 206762)
- 24 stacionārās ārstniecības iestādes
- 69 vispārējās izglītības iestādes
- 61 pirmsskolas izglītības iestāde
- SVA virusoloģijas izmeklējumu laboratorija

**Pateicāmie visiem monitoringa dalībniekiem par savlaicīgi un precīzi sniegtu informāciju!**