



# EPIDEMIOLOĢIJAS BIĻETENS

## Valsts aģentūra Sabiedrības veselības aģentūra

Reģ. Nr.90000052976  
Klijānu ielā 7, Rīga, LV-1012  
Tālrunis: 7081510, fakss: 7339006

Nr. 50 ( 946 )

2006. gada 31.oktobris

### Pārskats par saslimstību ar akūtām augšējo elpceļu infekcijām (AAEI) un gripu \* 2006. gada 43. nedēļā Latvijā

		40.	41.	42.	43.	Salīdzinot 43.ned. ar iepriekšējo nedēļu (%)
AAEI	Kopā	1092,4	791,6	912,9	990,9	8,5
	0-4	4864,4	3485,0	4168,8	5159,4	23,8
	5-14	2678,2	1848,3	2048,7	2225,2	8,6
	15-64	596,0	504,8	569,1	546,3	-4,0
	65>	185,9	156,2	230,2	321,7	39,7
Gripa	Kopā	0,0	0,0	0,0	0,0	
	0-4	0,0	0,0	0,0	0,0	
	5-14	0,0	0,0	0,0	0,0	
	15-64	0,0	0,0	0,0	0,0	
	65>	0,0	0,0	0,0	0,0	
Pneimonijas	Kopā	93,0	8,6	9,6	14,4	50,0
	0-4	21,5	0,0	10,3	51,6	400,0
	5-14	11,3	0,0	7,4	18,4	150,0
	15-64	4,3	12,0	11,0	11,8	7,7
	65>	8,2	5,9	6,3	9,5	6,6

\*pēc SVA filiāļu sniegtajiem datiem par **virusoloģiski neapstiprinātiem** saslimšanas gadījumiem uz 100000 iedzīvotājiem.

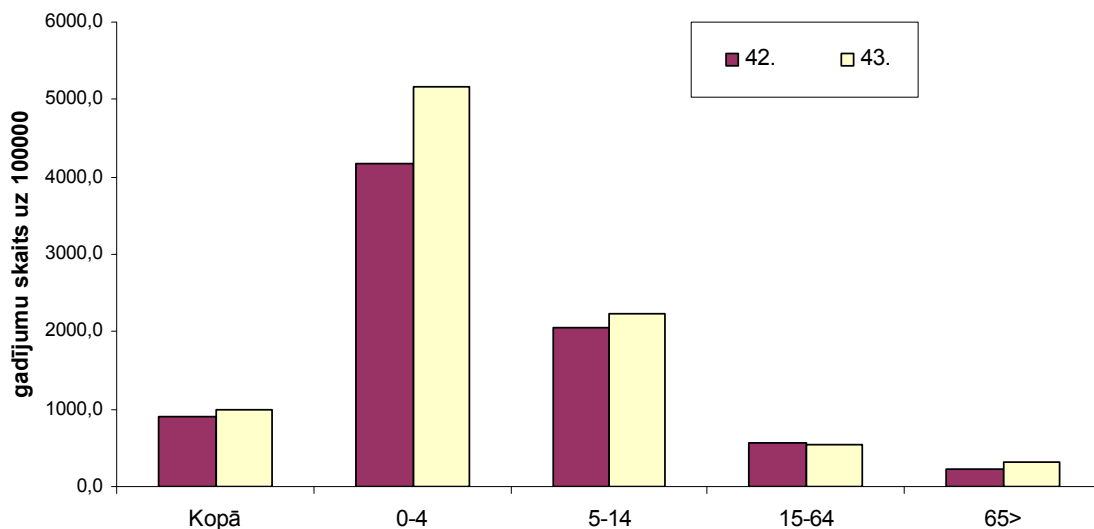
Pēc monitoringā iesaistīto ambulatoro ārstniecības iestāžu datiem 2006.gada pirmajās četrās nedēļās netika reģistrēts neviens klīniskais gripas saslimšanas gadījums.

2006.gada 43.nedēļā tika reģistrēti 1855 saslimšanas gadījumi ar AAEI (42.nedēļā - 1709) un 27 saslimšanas gadījumi ar pneimoniju (42.nedēļā- 18).

#### Saslimstība ar AAEI 2006.gada 43.nedēļā salīdzinājumā ar iepriekšējo nedēļu

Saslimstība ar AAEI ir pieaugusi par 8,5% (no 912,9 saslimšanas gadījumiem uz 100 000 iedzīvotājiem 42.nedēļā līdz 990,9 saslimšanas gadījumiem uz 100 000 iedzīvotājiem 43.nedēļā). Visvairāk saslimstība pieauga iedzīvotāju vecuma grupās virs 65 gadiem (par 39,7%) un 0-4 gadi (par 23,8%).

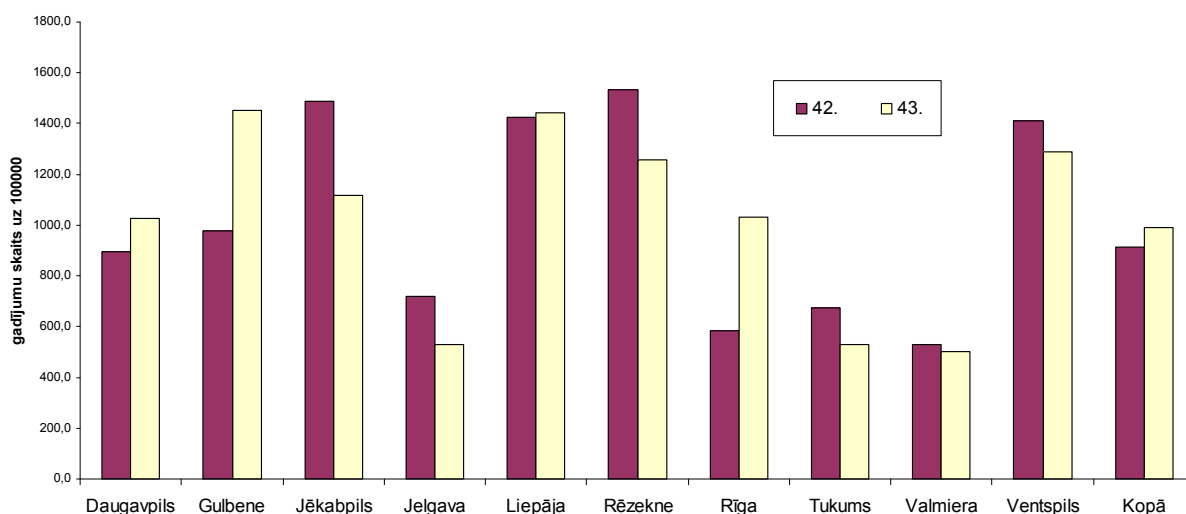
### Saslimstība ar AAEI atsevišķās vecuma grupās



Saslimstība ar pneimoniju pieauga par 50% (no 9,6 saslimšanas gadījumiem uz 100 000 iedzīvotājiem 42.nedēļā līdz 14,4 saslimšanas gadījumiem uz 100 000 iedzīvotājiem 43.nedēļā). Īpaši saslimstības pieaugums ar pneimoniju vērojams vecuma grupās 0-4 gadi (pieauga 4 reizes) un 5-14 gadi (pieauga 1,5 reizes).

### Saslimstības ar AAEI teritoriālā izplatība

Visaugstākais AAEI saslimstības rādītājs salīdzinājumā ar citām teritorijām, tika reģistrēts SVA Gulbenes filiāles apkalpojamā teritorijā (1450,7) un Liepājas filiāles apkalpojamā teritorijā (1441,4 saslimšanas gadījumi uz 100 000 iedzīvotājiem). Viszemākā saslimstība reģistrēta Valmieras filiāles apkalpojamā teritorijā – 503,9 uz 100000 iedzīvotājiem, kā arī Tukuma un Jelgavas filiāļu apkalpojamās teritorijās, attiecīgi 529,0 un 530,5 saslimšanas gadījumi uz 100000 iedzīvotājiem.



2006. gada 43.nedēļā, salīdzinājumā ar 2006.gada 42.nedēļu, saslimstība ar AAEI ir pieaugusi vairākās SVA filiāļu apkalpojamās teritorijās. Vislielākais saslimstības pieaugums vērojams:

- Rīgas filiāles apkalpojamā teritorijā – par 76,8%,
- Gulbenes filiāles apkalpojamā teritorijā – par 48,2%,
- Daugavpils filiāles apkalpojamā teritorijā – par 14,7%.

Pārējās filiāļu apkalpojamās teritorijās saslimstība ar AAEI 43.nedēļā ir samazinājusies, īpaši:

- Jēkabpils filiāles apkalpojamā teritorijā – par 24,7%,
- Tukuma filiāles apkalpojamā teritorijā – par 21,7%,
- Rēzeknes filiāles apkalpojamā teritorijā – par 17,9%.

### Hospitalizēto skaits ar gripu un gripas komplikācijām

2006.gada pirmajās četrās monitoringa nedēļās gripas monitoringa iesaistītajās slimnīcās netika hospitalizēts neviens pacients ar gripu

### Izglītības iestāžu apmeklējums (%) no 40.līdz 43.nedēļai

Bērnu iestāde	SVA filiāle / nedēļa	Daugavpils	Gulbene	Jēkabpils	Jelgavas	Liepājas	Rēzeknes	Rīgas	Tukuma	Valmieras	Ventspils	Kopā
Vispārējās izglītības iestādes	40	90,0	91,7	93,3	94,4	96,5	94,6	91,2	87,3	95,1	96,5	93,0
	41	95,2	91,0	91,2	91,9	77,2	94,0	91,2	86,7	94,1	93,5	91,1
	42	93,1	91,6	90,7	93,9	97,2	95,0	89,8	90,0	94,5	93,1	92,5
	43	brīvlaiks										
Pirmsskolas izglītības iestādes	40	73,4	85,9	72,8	76,6	97,8	79,0	72,0	75,0	80,7	75,8	78,0
	41	75,5	83,0	74,1	80,5	87,2	78,9	72,0	75,9	76,2	77,3	77,4
	42	72,4	84,9	61,7	79,6	83,4	73,9	68,6	77,4	77,4	74,8	74,5
	43	76,3	78,2	62,1	67,3	81,4	68,1	66,8	71,3	55,6	74,0	70,8

Pirmsskolas izglītības iestāžu apmeklējums turpina samazināties gandrīz visās filiāļu apkalpojamās teritorijās, 43.nedēļā bērnu apmeklējums samazinājās vidēji par 3,7%. Pirmsskolas izglītības iestāžu apmeklējums dažādās teritorijās svārstījās no 55,6% (Valmieras filiāles apkalpojamā teritorija) līdz 81,4 (Liepājas filiāles apkalpojamā teritorija).

### Respiratoro vīrusu cirkulācija 2006.gada 40. - 43. nedēļā

Nedēļās	40.	41.	42.	43.	Kopā
<b>Saņemto paraugu skaits t.sk. pozitīvi:</b>	63	73	84	86	306
<b>A gripa</b>					0
<b>B gripa</b>					0
<b>Paragripa I</b>			1		1
<b>Paragripa II</b>					0
<b>Paragripa III</b>		1	1		2
<b>Respiratori sincitiālais vīruss</b>				1	1
<b>Adenovīruss</b>	1	1	1	5	8
<b>Pozitīvo paraugu skaits</b>	1	2	3	6	12
<b>Pozitīvo paraugu īpatsvars (%)</b>	1,6	2,7	3,6	7	3,9
<b>t.sk. gripa</b>	0	0	0	0	0

Pēc SVA virusoloģijas izmeklējumu laboratorijas datiem 2006.gada 40.-43.nedēļā no izmeklētajiem klīniskiem paraugiem gripas vīrusi netika izolēti. No 306 ar ekspres metodēm izmeklētiem paraugiem pozitīvi bija 12 (3,9%), t.sk.: 8 adenovīrusi, 3 paragripas vīrusi, 1 respiratori sincitiālais vīruss.

Salīdzinājumā ar iepriekšējo sezonu pozitīvo paraugu īpatsvars pirmajās četrās nedēļās ir no 2 līdz 8 reizes (vidēji 4,3 reizes) zemāks nekā 2005.gada attiecīgajā laika periodā

2006.gada augusta-oktobrī Latvijā (pārsvārā Rēzeknes un Daugavpils reģionos) ir vērojams enterovīrusu infekciju epidēmiskais pacēlums. Līdz 31.oktobrim reģistrēti 587 serozā meningīta gadījumi un 247 citas enterovīrusu izraisītās infekcijas, pārsvārā akūtās respiratorās augšējo elpceļu infekcijas ar meningismu, nazofaringīti un tml. Līdz ar to var domāt, ka daļa no SVA Virusoloģijas izmeklējumu laboratorijā piegādātiem klīniskiem paraugiem ir no pacientiem, kas slimo ar enterovīrusu izraisītām infekcijām. Šajā sakarā jāpievērš ārstniecības personu uzmanība tam, ka nosūtot paraugus virusoloģiskajai izmeklēšanai minētajos gadījumos papildus respiratoro vīrusu noteikšanai būtu vēlams pieprasīt izmeklēšanu arī enterovīrusu klātbūtnes noteikšanai.

### Kopsavilkums

Gripas aktivitāte Latvijas teritorijā 2006.gada 43.nedēļā nav novērota. Monitoringā iesaistītajās ārstniecības iestādēs netika reģistrēts neviens klīniskais saslimšanas gadījums ar gripu.

Gandrīz visos Latvijas reģionos 2006.gada 43.nedēļā ir pieaugusi saslimstība ar AAEI, vislielākais saslimstības pieaugums vērojams Rīgas filiāles apkalpojamā teritorijā (par 76,8%).

2006.-2007.gada epidēmiskajā sezonā no 40. līdz 43.nedēļai no 306 izmeklētiem klīniskiem paraugiem pozitīvi bija 12 (3,9%), t.sk. izolēti 8 adenovīrusi, 3 paragripas vīrusi un 1 respiratori sincitiālais vīruss.

### Pārskats par gripas vīrusu cirkulāciju Eiropā 2006. gada 42.nedēļā

*(Dati iegūti no EISS tīkla mājas lapas)*

Gripas klīniskā aktivitāte Eiropā ir zema. No 2006.-2007.gada epidēmiskās sezonas monitoringa sākuma 40.-42.nedēļā Eiropas valstīs tika konstatēti tikai 10 laboratoriski apstiprināti saslimšanas gadījumi ar *A tipa* gripu – Francijā (4), Holandē (2), Norvēģijā (1), Anglijā (1), Zviedrijā (1) un Polijā (1). Tikai Francija ziņo par sporādisku gripas aktivitāti.

No visiem 42. nedēļā laboratoriski pārbaudītajiem paraugiem (220) divi bija pozitīvi - *A tipa* gripas vīruss. Abi pozitīvie paraugi bija no Francijas.

**Materiālu sagatavoja:** SVA Infekcijas slimību epidemioloģiskās uzraudzības daļas epidemioloģe R.Nikiforova  
Infekcijas slimību epidemioloģiskās uzraudzības daļas vadītājs J.Prevoščikovs, Virusoloģijas izmeklējumu laboratorijas virusoloģijas uzraudzības sektora vadītāja N.Zamjatina.

Materiāls ir pieejams v/a "SVA" Interneta mājas lapā: [www.sva.lv](http://www.sva.lv).

2006.-2007.gada gripas un AAEI monitoringa 40.- 43 nedēļās datus sniedza:

- 117 primārās veselības aprūpes ārsti (reģistrēto pacientu skaits 187200)
- 24 stacionārās ārstniecības iestādes
- 69 vispārējās izglītības iestādes
- 61 pirmsskolas izglītības iestāde
- SVA virusoloģijas izmeklējumu laboratorija

**Pateicāmie visiem monitoringa dalībniekiem par savlaicīgi un precīzi sniegtu informāciju!**