



# EPIDEMIOLOĢIJAS BIĻETENS

## Valsts aģentūra Sabiedrības veselības aģentūra

Reģ. Nr.90000052976  
Klijānu ielā 7, Rīga, LV-1012  
Tālrunis: 7081510, fakss: 7339006

Nr. 49 ( 945 )

2006. gada 26.oktobris

### Pārskats par saslimstību ar akūtām augšējo elpceļu infekcijām (AAEI) un gripu \* 2006. gada 40.-42. nedēļā Latvijā

|             |       | 40.    | 41.    | 42.    | Salīdzinot<br>42.ned. ar<br>iepriekšējo<br>nedēļu (%) |
|-------------|-------|--------|--------|--------|---|
| AAEI        | Kopā  | 1092,4 | 791,6  | 912,9  | 13,3  |
|             | 0-4   | 4864,4 | 3485,0 | 4168,8 | 16,4  |
|             | 5-14  | 2678,2 | 1848,3 | 2048,7 | 9,8   |
|             | 15-64 | 596,0  | 504,8  | 569,1  | 11,3  |
|             | 65>   | 185,9  | 156,2  | 230,2  | 32,2  |
| Gripa       | Kopā  | 0,0    | 0,0    | 0,0    |   |
|             | 0-4   | 0,0    | 0,0    | 0,0    |   |
|             | 5-14  | 0,0    | 0,0    | 0,0    |   |
|             | 15-64 | 0,0    | 0,0    | 0,0    |   |
|             | 65>   | 0,0    | 0,0    | 0,0    |   |
| Pneimonijas | Kopā  | 93,0   | 8,6    | 9,6    | 10,3  |
|             | 0-4   | 21,5   | 0,0    | 10,3   | 100,0   |
|             | 5-14  | 11,3   | 0,0    | 7,4    | 100,0   |
|             | 15-64 | 4,3    | 12,0   | 11,0   | -9,8  |
|             | 65>   | 8,2    | 5,9    | 6,3    | 6,6   |

\*pēc SVA filiāļu sniegtajiem datiem par **virusoloģiski neapstiprinātiem** saslimšanas gadījumiem uz 100000 iedzīvotājiem.

Pēc monitoringā iesaistīto ambulatoro ārstniecības iestāžu datiem 2006.gada 40., 41. un 42.nedēļā netika reģistrēts neviens klīniskais gripas saslimšanas gadījums.

2006.gada 42.nedēļā tika reģistrēti 1709 saslimšanas gadījumi ar AAEI un 18 saslimšanas gadījumi ar pneimoniju.

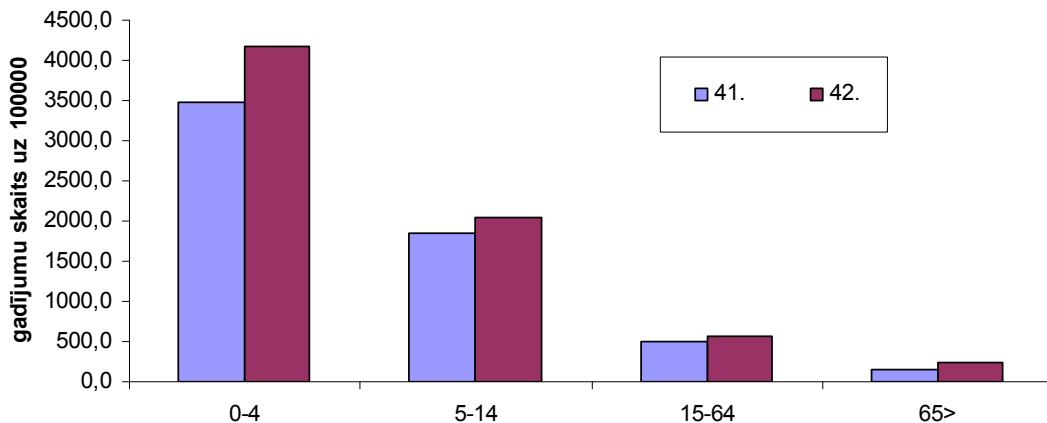
#### Salīdzinājumā ar 2005.-2006.gada monitoringa attiecīgo laika periodu

Pirmie saslimšanas gadījumi ar gripu 2005.gadā tika reģistrēti 40. un 42.nedēļā.

Saslimstība ar akūtām augšējo elpceļu infekcijām 2006.-2007.gada monitoringa 41.-42.nedēļās ir nedaudz zemāka nekā iepriekšējās sezonas attiecīgajā laika periodā: 2005.gada 41.nedēļā – 1204,2 un 42.nedēļā – 1269,4 gadījumi uz 100000 iedzīvotājiem

Saslimstība ar pneimoniju iepriekšējā sezonā 41.-42.nedēļās arī bija nedaudz lielāka: 2005.gada 41.un 42.nedēļā attiecīgi 14,3 un 20,0 saslimšanas gadījumi uz 100000 iedzīvotājiem

### Saslimstība ar AAEI atsevišķās vecuma grupās 2006.gada 41.un 42.nedēļā



#### Saslimstība ar AAEI 2006.gada 42.nedēļa salīdzinājumā ar iepriekšējo nedēļu

Saslimstība ar AAEI pieaugusi par 13,3% (no 791,6 saslimšanas gadījumiem uz 100 000 iedzīvotājiem 41.nedēļā līdz 912,9 saslimšanas gadījumiem uz 100 000 iedzīvotājiem 42. nedēļā).

Saslimstība ar pneimoniju pieaugusi par 10,3% (no 8,6 saslimšanas gadījumiem uz 100 000 iedzīvotājiem 41.nedēļā līdz 9,6 saslimšanas gadījumiem uz 100 000 iedzīvotājiem 42. nedēļā).

#### Saslimstības teritoriālā izplatība

SVA Jēkabpils filiāles apkalpojamā teritorijā, salīdzinājumā ar citām teritorijām, 2006. gada 42. nedēļā tika reģistrēts visaugstākais AAEI saslimstības rādītājs (1485,7 saslimšanas gadījumi uz 100 000 iedzīvotājiem), saslimstības līmenis Jēkabpilī ievērojami pārsniedz vidējo saslimstības rādītāju republikā (912,9).

2006. gada 42.nedēļā, salīdzinājumā ar 2006.gada 41.nedēļu, saslimstība ar AAEI pieaugusi vairākās SVA filiāļu apkalpojamās teritorijās. Visvairāk AAEI saslimstība pieaugusi:

- SVA Ventspils filiāles apkalpojamā teritorijā – par 107,4%.
- SVA Rīgas filiāles apkalpojamā teritorijā – par 63,5%;
- SVA Tukuma filiāles apkalpojamā teritorijā – par 29,6%;

Dažās filiāļu apkalpojamās teritorijās saslimstība ar AAEI 42.nedēļā ir samazinājusies:

- SVA Daugavpils filiāles apkalpojamā teritorijā – par 27%,
- SVA Gulbenes filiāles apkalpojamā teritorijā – par 9%,
- SVA Jelgavas filiāles apkalpojamā teritorijā – par 5,1%.

#### Hospitalizēto skaits ar gripu un gripas komplikācijām

2006.gada 40.-42. nedēļā monitoringā iesaistītajās slimnīcās netika ievietots neviens pacients ar gripu.

## Bērnu iestāžu apmeklējums 2006.gada 40.- 42.nedēļā

| Bērnu iestāde                   | SVA filiāle / nedēļa | Daugavpils | Gulbene | Jekabpils | Jelgavas | Liepājas | Rēzeknes | Rīgas | Tukuma | Valmieras | Ventspils | Kopā |
|---------------------------------|----------------------|------------|---------|-----------|----------|----------|----------|-------|--------|-----------|-----------|------|
| Vispārējās izglītības iestādes  | 40                   | 90,0       | 91,7    | 93,3      | 94,4     | 96,5     | 94,6     | 91,2  | 87,3   | 95,1      | 96,5      | 93,0 |
|                                 | 41                   | 95,2       | 91,0    | 91,2      | 91,9     | 77,2     | 94,0     | 91,2  | 86,7   | 94,1      | 93,5      | 91,1 |
|                                 | 42                   | 93,1       | 91,6    | 90,7      | 93,9     | 97,2     | 95,0     | 89,8  | 90,0   | 94,5      | 93,1      | 92,5 |
| Pirmsskolas izglītības iestādes | 40                   | 73,4       | 85,9    | 72,8      | 76,6     | 97,8     | 79,0     | 72,0  | 75,0   | 80,7      | 75,8      | 78,0 |
|                                 | 41                   | 75,5       | 83,0    | 74,1      | 80,5     | 87,2     | 78,9     | 72,0  | 75,9   | 76,2      | 77,3      | 77,4 |
|                                 | 42                   | 72,4       | 84,9    | 61,7      | 79,6     | 83,4     | 73,9     | 68,6  | 77,4   | 77,4      | 74,8      | 74,5 |

Monitoringā iesaistītājās vispārējās izglītības iestādēs 42.nedēļā apmeklējumu skaits dažādās teritorijās svārstījās no 89,8% līdz 97,2 % un kopumā, salīdzinājumā ar 41.nedēļu, pieauga par 1,4%.

Pirmsskolas izglītības iestāžu apmeklējums 42.nedēļā samazinājās par 3% un dažādās teritorijās svārstījās no 61,7% (Gulbenes filiāles apkalpojamā teritorija) līdz 79,6 (Jelgavas filiāles apkalpojamā teritorija).

### Respiratoro vīrusu cirkulācija 2006.gada 40.-42. nedēļā

Pēc SVA virusoloģijas izmeklējumu laboratorijas datiem 2006.gada 40.- 42.nedēļā no klīniskiem paraugiem gripas vīrusi netika izolēti. No 86 izmeklētiem paraugiem izmantojot ekspresmetodiku sešos (6.9%) bija noteikti respiratorie vīrusi: 3 - adenovīrusi, 3- paragripas vīrusi.

### Kopsavilkums

Gripas aktivitāte Latvijas teritorijā 2006.gada 40.-42.nedēļā nav novērota. Monitoringā iesaistītājās ārstniecības iestādēs netika reģistrēts neviens klīniskais saslimšanas gadījums ar gripu.

Gandrīz visos Latvijas reģionos 2006.gada 42.nedēļā atzīmēts saslimstības ar AAEI pieaugums (visvairāk saslimstība pieaugusi SVA Ventspils filiāles apkalpojamā teritorijā - par 107,4%).

2006.-2007.gada epidēmiskajā sezonā no 40. līdz 42.nedēļai no 86 izmeklētiem klīniskiem paraugiem izolēti 3 adenovīrusi un 3 paragripas vīrusi.

### Pārskats par gripas vīrusu cirkulāciju Eiropā 2006. gada 42.nedēļā

*(Dati iegūti no EISS tīkla mājas lapas)*

Gripas klīniskā aktivitāte Eiropā ir zema. No 2006.-2007.gada epidēmiskās sezonas monitoringa sākuma 40.-42.nedēļā Eiropas valstīs tika konstatēti tikai 10 laboratoriski apstiprināti saslimšanas gadījumi ar *A tipa* gripu – Francijā (4), Holandē (2), Norvēģijā (1), Anglijā (1), Zviedrijā (1) un Polijā (1). Tikai Francija ziņo par sporādisku gripas aktivitāti.

No visiem 42. nedēļā laboratoriski pārbaudītajiem paraugiem (220) divi bija pozitīvi - *A tipa* gripas vīruss. Abi pozitīvie paraugi bija no Francijas.

**Materiālu sagatavoja:** SVA Infekcijas slimību epidemioloģiskās uzraudzības daļas epidemioloģe R.Nikiforova Infekcijas slimību epidemioloģiskās uzraudzības daļas vadītājs J.Prevoščikovs, Virusoloģijas izmeklējumu laboratorijas virusoloģijas uzraudzības sektora vadītāja N.Zamjatina.  
Materiāls ir pieejams v/a "SVA" Interneta mājas lapā: [www.sva.lv](http://www.sva.lv).