



# EPIDEMIOLOĢIJAS BIĻETENS

## Valsts aģentūra Sabiedrības veselības aģentūra

Reģ. Nr.90000052976  
Klijānu ielā 7, Rīga, LV-1012  
Tālrunis: 7081510, fakss: 7339006

Nr. 4(900)

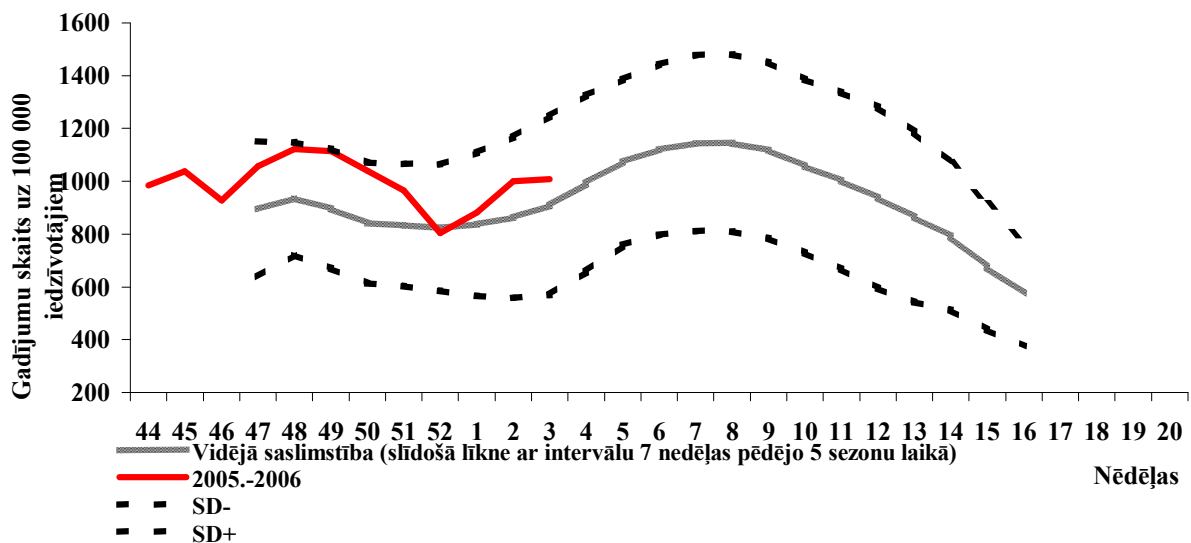
2006. g. 26. janvāris

### Pārskats par akūtu augšējo elpceļu infekciju (AAEI) un gripas saslimstību 2006. gada 3. nedēļā\* Latvijā

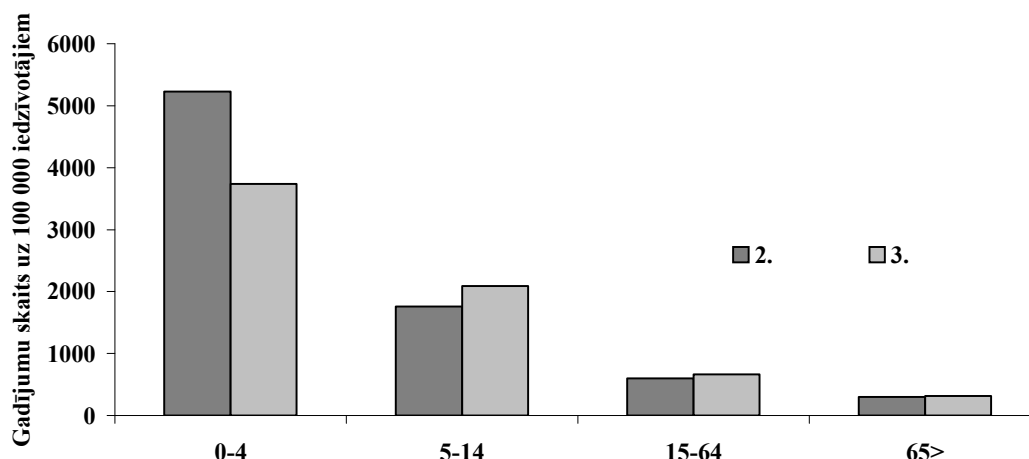
		52.	1.	2.	3.	Salīdzinot ar iepriekšējo nedēļu (%)
AAEI	Kopā	803,4	881,7	1001,2	1008,7	0,7
	0-4	3502,4	4365,7	5229,1	3737,9	-28,5
	5-14	1320,8	1601,2	1759,8	2091,9	18,9
	15-64	464,7	512,5	596,4	660,5	10,7
	65>	654,1	355,1	299,0	313,9	5,0
Gripa	Kopā	0,0	0,0	0,0	0,0	
	0-4	0,0	0,0	0,0	0,0	
	5-14	0,0	0,0	0,0	0,0	
	15-64	0,0	0,0	0,0	0,0	
	65>	0,0	0,0	0,0	0,0	
Pneimonijas	Kopā	14,3	17,7	18,9	22,9	21,2
	0-4	58,9	49,1	58,9	68,7	16,7
	5-14	14,8	33,2	18,4	29,5	60,0
	15-64	10,8	14,4	17,1	19,9	15,8
	65>	11,2	3,7	11,2	11,2	0,0

\*pēc SVA filiāļu sniegtajiem datiem par **virusoloģiski neapstiprinātiem** saslimšanas gadījumiem uz 100 000 iedzīvotājiem.

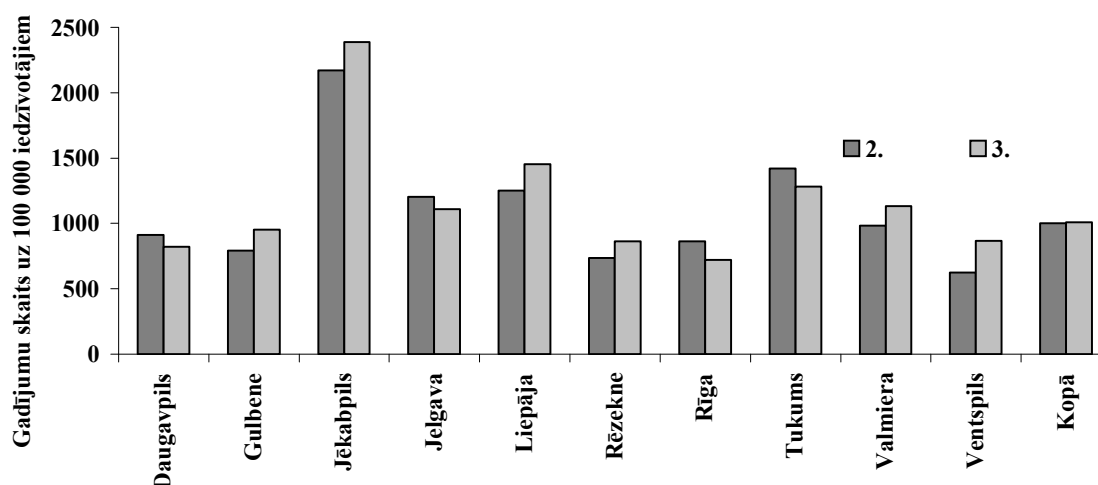
AAEI saslimstība 2005.-2006. gada epidēmiskajā sezonā



### AAEI saslimstība 2006. gada 2. un 3. nedēļā atsevišķās vecuma grupās



### AAEI saslimstība 2006. gada 2. un 3. nedēļā pēc SVA filiāļu apkalpojamās teritorijās apkopotiem datiem



### Pārskats par AAEI un gripas saslimstību Latvijā 2006.g. 3. nedēļā

Pēc monitoringā iesaistīto ārstniecības iestāžu datiem, 2006. gada 3. nedēļā (no 16. līdz 22. janvārim) tika reģistrēti:

- 1764 AAEI saslimšanas gadījumi;
- 40 pneimoniju saslimšanas gadījums.

#### 2006. gada 3. nedēļā, salīdzinājumā ar iepriekšējo nedēļu:

- AAEI saslimstība pieaugusi par 0,7% (no 1001,2 saslimšanas gadījumiem uz 100 000 iedzīvotājiem 2. nedēļā līdz 1008,7 saslimšanas gadījumiem uz 100 000 iedzīvotājiem 3. nedēļā);
- pneimoniju saslimstība pieaugusi par 21,2% (no 18,9 saslimšanas gadījumiem uz 100 000 iedzīvotājiem 2. nedēļā līdz 22,9 saslimšanas gadījumiem uz 100 000 iedzīvotājiem 3. nedēļā).

## AAEI un gripas saslimstības teritoriālā izplatība 2006. gada 3. nedēļā

SVA Jēkabpils filiāles apkalpojamā teritorijā, salīdzinājumā ar citām teritorijām, 2006. gada 3. nedēļā tika reģistrēts visaugstākais AAEI saslimstības rādītājs (2386,5 saslimšanas gadījumi uz 100 000 iedzīvotājiem), saslimstības līmenis ievērojami pārsniedz arī vidējo saslimstības rādītāju republikā.

2006. gada 3. nedēļā, salīdzinājumā ar 2. nedēļu, AAEI saslimstība pieaugusi :

- SVA Ventspils filiāles apkalpojamā teritorijā – par 39,1%;
- SVA Gulbenes filiāles apkalpojamā teritorijā – par 20,3%;
- SVA Rēzeknes filiāles apkalpojamā teritorijā – par 17%;
- SVA Liepājas filiāles apkalpojamā teritorijā – par 16,2%;
- SVA Valmieras filiāles apkalpojamā teritorijā – par 15,4%;
- SVA Jēkabpils filiāles apkalpojamā teritorijā – par 9,9%.

3. nedēļā AAEI saslimstība samazinājusies:

- SVA Rīgas filiāles apkalpojamā teritorijā – par 16,7%;
- SVA Tukuma filiāles apkalpojamā teritorijā – par 9,8%;
- SVA Daugavpils filiāles apkalpojamā teritorijā – par 9,6%;
- SVA Jelgavas filiāles apkalpojamā teritorijā – par 7,7%;

2006. gada 3. nedēļā netika reģistrēts neviens klīniskais gripas saslimšanas gadījums.

2006. gada 3. nedēļā, salīdzinājumā ar 2005. gada 3. nedēļu, saslimstība ar AAEI ir augstāka par 16,6% (2005. gada 3. nedēļā 864,5 saslimšanas gadījumi uz 100 000 iedzīvotājiem, 2006. gada 3. nedēļā – 1008,7 saslimšanas gadījumi uz 100 000 iedzīvotājiem).

Pēc monitoringa datiem, 2005. gada 3. nedēļā tika reģistrēti trīs laboratoriski apstiprināti A gripas saslimšanas gadījumi un viens laboratoriski apstiprināti B gripas saslimšanas gadījumi, savukārt 2006. gada 3. nedēļā tika reģistrēts tikai viens laboratoriski apstiprināts A gripas saslimšanas gadījums.

3. nedēļā gripas un citu AAEI monitoringā iesaistītājās skolās apmeklējums bija zems

**Bērnu iestāžu apmeklējums (%) 2005.g. 52. - 2006.g. 3. nedēļā**

Bērnu iestāde	SVA filiāle / nedēļa	Daugavpils	Gulbene	Jēkabpils	Jelgava	Liepāja	Rēzekne	Rīga	Tukums	Valmiera	Ventspils	Kopā
Skolas	52.	Brīvlaiks										
	1.	Brīvlaiks										
	2.	60,2	92,6	91,3	91,5	96,6	94,4	93,5	91,5	88,8	92,8	87,3
	3.	<b>93,9</b>	<b>4,6</b>	<b>26,4</b>	<b>37,0</b>	<b>96,5</b>	<b>3,1</b>	<b>24,7</b>	<b>80,0</b>	<b>7,3</b>	<b>88,3</b>	<b>44,3</b>
Pirmsskolas bērnu iestādes	52.	88,3	49,1	42	27,3	86,4	65	51,6	47	51	75,9	62,5
	1.	89,1	54,3	50,0	45,2	80,8	70,7	57,1	51,6	54,8	77,2	66,7
	2.	89,0	77,6	69,8	71,4	89,4	72,4	72,4	70,1	69,0	77,2	75,5
	3.	<b>82,2</b>	<b>22,1</b>	<b>28,8</b>	<b>29,9</b>	<b>85,5</b>	<b>28,3</b>	<b>36,1</b>	<b>51,4</b>	<b>28,1</b>	<b>67,2</b>	<b>49,6</b>

(44,3%) tas iespējams ir saistīts ar nedēļā novēroto auksto laiku. Līdzīga situācija ir novērota pirmsskolas izglītības iestādēs, kur apmeklējums 3. nedēļā bija (49,6%).

3.nedēļā monitoringā iesaistītajās slimnīcās tika ievietots viens pacients ar gripas diagnozi (SVA Rīgas filiāles apkalpojamā teritorijā), savukārt pacienti ar gripas komplikācijām slimnīcās netika reģistrēti

### Gripas un AAEI virusoloģisko izmeklējumu rezultāti\*

Saņemto slimnieku materiālu skaits	Nedēļas				Kopā
	52.	1.	2.	3.	
	115	153	148	106	522
<b>A gripa</b>	0	1	1	1	3
<b>B gripa</b>	0	0	0	0	0
<b>Paragripa I</b>	1	2	0	1	4
<b>Paragripa II</b>	2	1	2	2	7
<b>Paragripa III</b>	1	1	0	1	3
<b>Respiratori sincitiālais vīruss</b>	34	62	48	25	169
<b>Adenovīruss</b>	5	7	6	4	22
<b>Pozitīvo paraugu skaits</b>	43	74	57	34	208
<b>Pozitīvo paraugu īpatsvars,%</b>	37,4	48,4	38,5	32,1	39,8
<b>t.sk. gripa</b>	0	1,4	1,8	2,9	1,4

\*tabula sagatavota, izmantojot tikai ekspresdiagnotikas rezultātus

#### Secinājumi.

Vairākos Latvijas reģionos 2006. gada 3. nedēļā atzīmēts AAEI saslimstības pieaugums (visvairāk AAEI saslimstība pieaugusi SVA Ventspils filiāles apkalpojamā teritorijā - par 39,1%).

2006. gada 3. nedēļā pēc monitoringa datiem no ambulatorā tīklā, netika reģistrēts neviens klīniskais gripas saslimšanas gadījums, savukārt tika reģistrēts viens hospitalizēts gripas slimnieks un viens laboratoriski apstiprināts A gripas saslimšanas gadījums.

### **Pārskats par gripas vīrusu cirkulāciju Eiropā 2005. gada 2. nedēļā**

*(Dati iegūti no EISS tīkla mājas lapas)*

Gripas klīniskā aktivitāte Eiropā pakāpeniski pieaug.

15 valstis ziņo par sporādisku gripas aktivitāti.

No visiem 2. nedēļā laboratoriski pārbaudītajiem paraugiem (2607) tikai 123 (4,7%) bija pozitīvi uz gripu.

Kopumā 2005.-2006. gripas epidēmiskajā sezonā no 40. līdz 2. nedēļai EISS tīklā tika ziņots par 419 apstiprinātiem gripas gadījumiem. No tiem 100 (24%) A – netipēti, 31 (7%) – A (H3) (t.sk. 15 –A(H3N2)) 21 (5%) – A(H1) (t.sk. 6 - A(H1N1)) un 267 (64%) – B tipa gripa.

Pēc tālākas tipēšanas gripas vīrusi tika raksturoti kā: 13 - A/California/7/2004(H3N2) līdzīgi vīrusi, 27 - A/New Caledonia/20/99(H1N1) līdzīgi vīrusi, 18 – B/Jiangsu/10/2003 līdzīgi vīrusi un 41 – B/Malaysia/2506/2004 līdzīgi vīrusi.

No 40. līdz 2. nedēļai A (H5N1) gripas vīrusa cirkulācijā cilvēku vidū Eiropas valstīs nav konstatēta, izņemot Turciju, kura nepiedalās EISS tīklā.

**Turcija ziņo par četriem mirušiem cilvēkiem, kuriem tika konstatēts A(H5N1) vīruss. Vēl 17 pacientiem (vairāki no tiem ir bērni) ir aizdomas par A(H5N1).**

**Materiālu sagatavoja:** SVA Infekcijas slimību epidemioloģiskās uzraudzības daļas epidemioloģe L.Savrasova, statistiķe J.Provorova, Infekcijas slimību epidemioloģiskās uzraudzības daļas vadītāja vietniece I.Lucenko, Virusoloģijas izmeklējumu laboratorijas virusoloģijas uzraudzības sektora vadītāja N.Zamjatina. Materiāls ir pieejams v/a "SVA" Interneta mājas lapā: [www.sva.lv](http://www.sva.lv).