



EPIDEMIOLOĢIJAS BIĻETENS

Valsts aģentūra Sabiedrības veselības aģentūra

Reģ. Nr.90000052976
Klijānu ielā 7, Rīga, LV-1012
Tālrunis: 7081510, fakss: 7339006

Nr. 29(925)

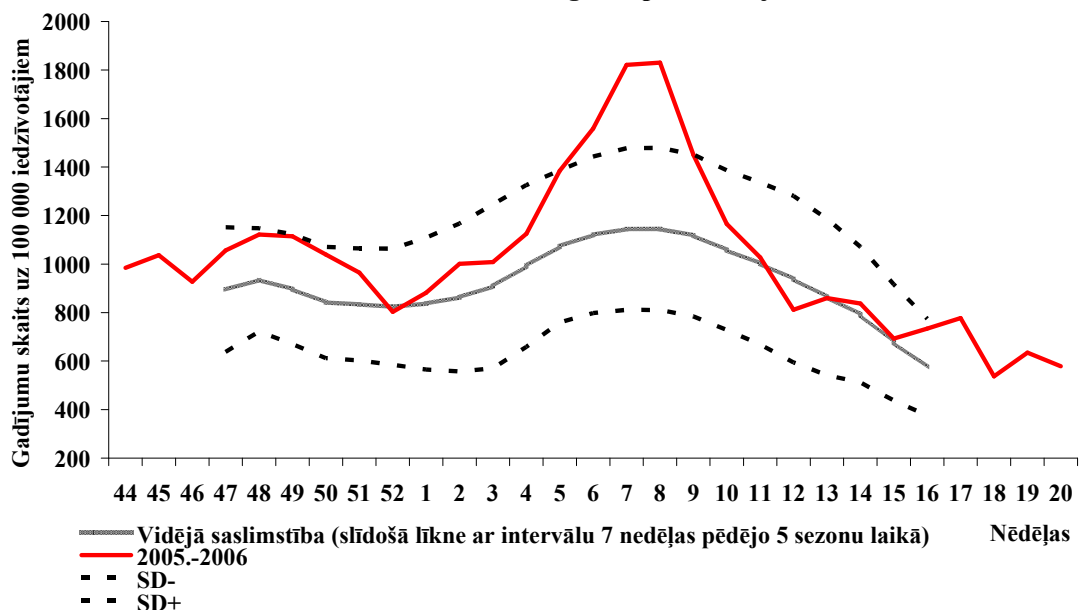
2006. g. 25. maijs

Pārskats par akūtu augšējo elpceļu infekciju (AAEI) un gripas saslimstību 2006. gada 20. nedēļā* Latvijā

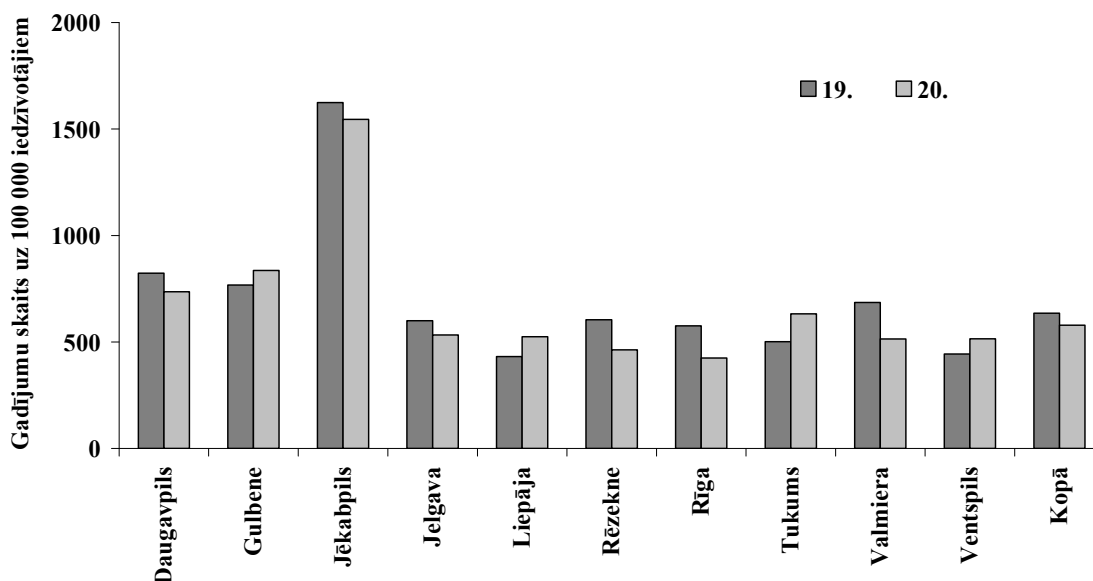
		17.	18.	19.	20.	Salīdzinot ar iepriekšējo nedēļu (%)
AAEI	Kopā	777,1	536,9	634,7	578,7	-8,8
	0-4	3747,7	2511,5	3110,0	2825,5	-9,1
	5-14	1711,9	1250,7	1424,1	1221,2	-14,2
	15-64	419,6	268,9	344,7	305,9	-11,3
	65>	179,4	171,9	93,4	201,8	116,0
Gripa	Kopā	0,6	0,0	0,0	0,0	
	0-4	0,0	0,0	0,0	0,0	
	5-14	0,0	0,0	0,0	0,0	
	15-64	0,9	0,0	0,0	0,0	
	65>	0,0	0,0	0,0	0,0	
Pneimonijas	Kopā	6,3	4,0	6,3	6,9	9,1
	0-4	9,8	9,8	9,8	29,4	200,0
	5-14	14,8	14,8	18,4	11,1	-40,0
	15-64	4,5	1,8	3,6	5,4	50,0
	65>	3,7	0,0	3,7	0,0	-100,0

*pēc SVA filiāļu sniegtajiem datiem par **virusoloģiski neapstiprinātiem** saslimšanas gadījumiem uz 100 000 iedzīvotājiem.

AAEI saslimstība 2005.-2006. gada epidēmiskajā sezonā

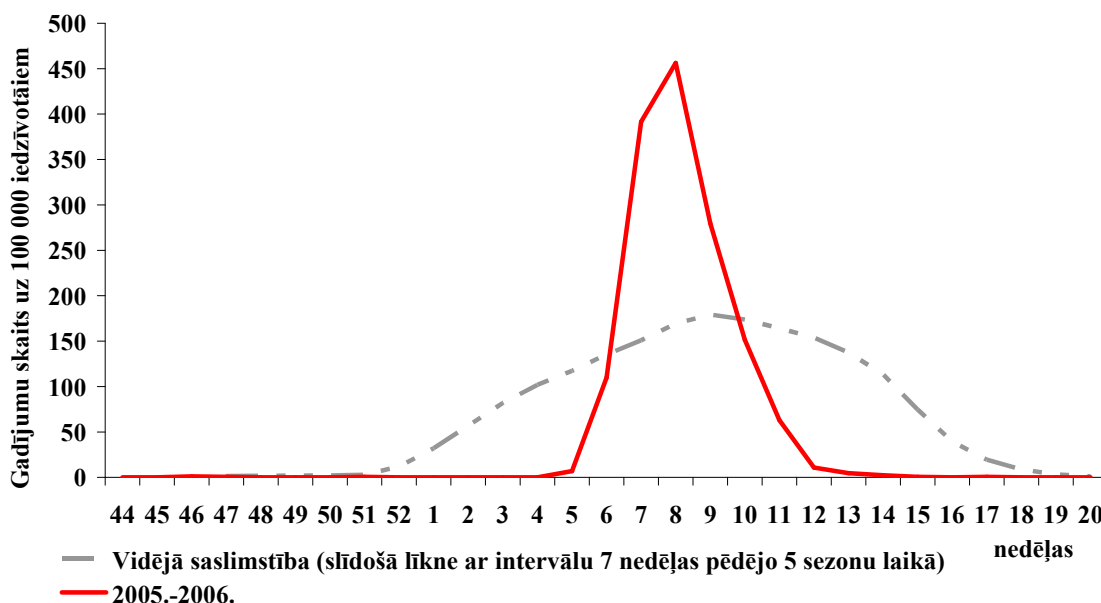


**AAEI saslimstības teritoriālā izplatība 2006. gada 19. un 20. nedēļā
(pēc SVA filiāļu apkalpojamo teritoriju datiem)**



Visos Latvijas reģionos 2006. gada 20. nedēļā atzīmēta AAEI saslimstības samazināšana (visvairāk AAEI saslimstība samazinājusies SVA Rīgas filiāles apkalpojamā teritorijā - par 26,3%).

Gripas saslimstība 2005.-2006. epidēmiskajā sezonā



2006. gada 20. nedēļā pēc monitoringa datiem no ambulatorā tīkla, netika reģistrēts neviens klīniskais gripas saslimšanas gadījums. Monitoringā iesaistītajās slimnīcās tika ievietoti divi pacienti ar gripas diagnozi - SVA Rīgas filiāles apkalpojamā teritorijā un SVA Daugavpils filiāles apkalpojamā teritorijā

Hospitalizēto gripas slimnieku īpatsvars laika posmā no 16. līdz 20. nedēļai svārstījās no 0,5% līdz 0,1%; 20. nedēļā tās sastādīja 0,1% no visiem hospitalizētiem pacientiem monitoringā iesaistītajās slimnīcās.

Bērnu iestāžu apmeklējums (%) 2006.g. 16. - 20. nedēļā

Bērnu iestāde	SVA filiāle / nedēļa	Daugavpils	Gulbene	Jēkabpils	Jelgava	Liepāja	Rēzekne	Rīga	Tukums	Valmiera	Ventspils	Kopā
Skolas	16.	94,0	95,1	90,8	93,0	96,6	94,8	88,0	94,5	81,2	92,7	91,5
	17.	94,0	95,8	89,3	92,7	96,6	93,1	85,8	92,1	94,4	93,6	91,5
	18.	94,7	46,7	0,0	0,0	96,9	95,2	85,8	0,0	0,0	94,2	63,9
	19.	94,8	96,1	92,1	88,2	96,8	96,2	86,4	92,4	94,7	94,9	92,1
	20.	90,7	97,0	93,7	93,7	97,3	97,7	86,6	93,7	99,3	95,0	92,6
Pirmskolas bērnu iestādes	16.	88,2	79,0	77,6	78,1	91,0	84,3	75,5	79,1	58,8	83,2	81,0
	17.	86,6	79,0	74,0	75,4	89,4	86,1	75,9	79,2	58,8	83,3	80,5
	18.	86,6	29,1	0,0	0,0	90,7	81,3	74,0	0,0	0,0	84,6	58,9
	19.	89,4	83,2	80,5	80,4	91,5	87,2	78,3	84,1	79,4	84,8	84,2
	20	91,3	79,4	72,1	79,9	92,1	87,6	78,6	78,8	91,9	83,6	84,1

20. nedēļā gripas un citu AAEI monitoringā iesaistītājās skolās un pirmskolas bērnu izglītības iestādēs apmeklējums: skolās – 92,6% un pirmskolas bērnu izglītības iestādēs – 84,1%.

Gripas un AAEI virusoloģisko izmeklējumu rezultāti

SVA Virusoloģijas izmeklējumu laboratorijā 2006.gada 20. nedēļā tika apstiprināts 2 A(H3N2) gripas gadījums, izmantojot gan imunofluorescences metodi, gan vīrusa izolēšanu audu kultūrā.

Ekspresdiagnostikas rezultāti

Saņemto slimnieku materiālu skaits	Nedēļas				Kopā
	17.	18.	19.	20.	
	99	74	72	67	312
A gripa	9	6	1	2	18
B gripa	0	0	0	0	0
Paragripa I	0	0	0	0	0
Paragripa II	0	0	0	0	0
Paragripa III	1	0	1	0	2
Respiratori sincitiālais vīruss	1	0	0	0	1
Adenovīruss	5	3	1	2	11
Pozitīvo paraugu skaits	16	9	3	4	32
Pozitīvo paraugu īpatsvars,%	16,2	12,2	4,2	6	10,3
t.sk. gripa	56,3	66,7	33,3	50	56,3

Materiālu sagatavoja: SVA Infekcijas slimību epidemioloģiskās uzraudzības daļas epidemioloģe L.Savrasova, statistiķe J.Mitina, Infekcijas slimību epidemioloģiskās uzraudzības daļas vadītāja vietniece I.Lucenko, Virusoloģijas izmeklējumu laboratorijas virusoloģijas uzraudzības sektora vadītāja N.Zamjatina.
Materiāls ir pieejams v/a "SVA" Interneta mājas lapā: www.sva.lv.