



# EPIDEMIOLOĢIJAS BIĻETENS

## Valsts aģentūra Sabiedrības veselības aģentūra

Reģ. Nr.90000052976  
Klijānu ielā 7, Rīga, LV-1012  
Tālrunis: 7081510, fakss: 7339006

Nr. 1(897)

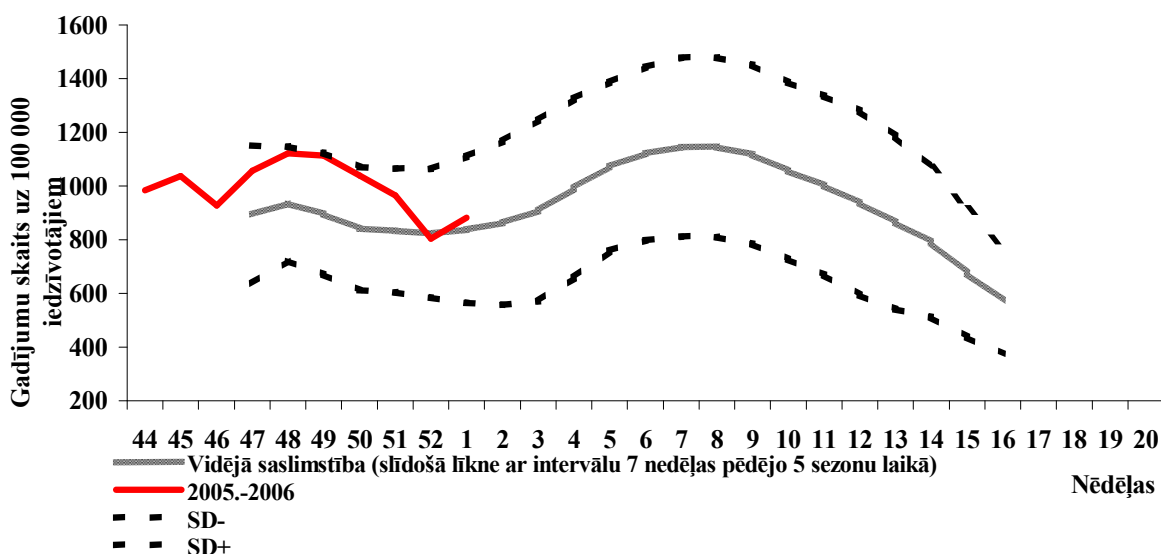
2006. g. 11. janvāris

### Pārskats par akūtu augšējo elpceļu infekciju (AAEI) un gripas saslīkstību 2006. gada 1. nedēļā\* Latvijā

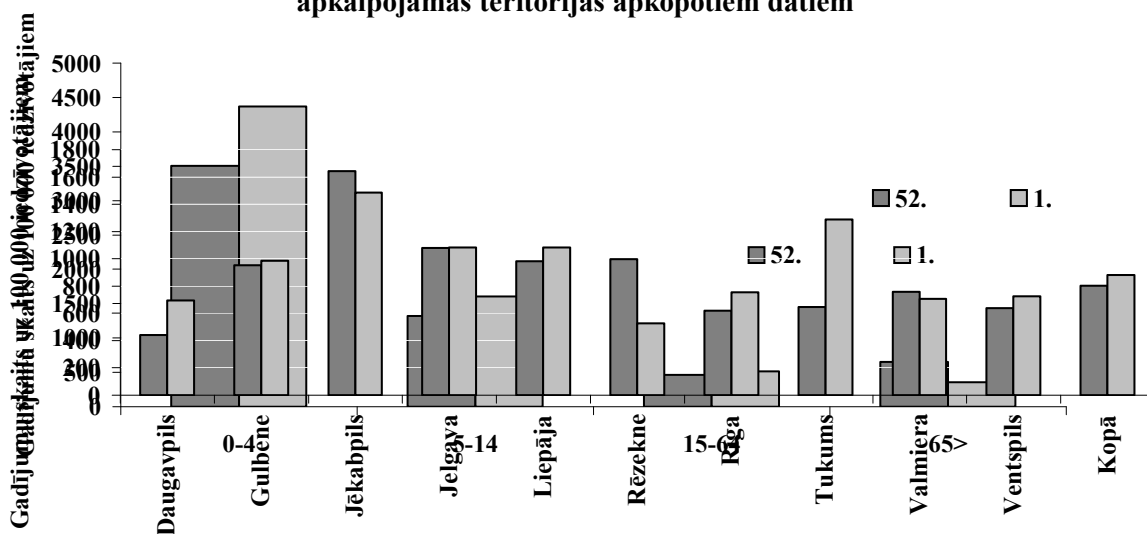
		50.	51.	52.	1.	Salīdzinot ar iepriekšējo nedēļu (%)
AAEI	Kopā	1039,6	964,6	803,4	881,7	9,8
	0-4	4669,9	4365,7	3502,4	4365,7	24,6
	5-14	2479,2	2018,1	1320,8	1601,2	21,2
	15-64	540,5	544,1	464,7	512,5	10,3
	65>	265,4	343,8	654,1	355,1	-45,7
Gripa	Kopā	0,6	0,6	0,0	0,0	
	0-4	0,0	0,0	0,0	0,0	
	5-14	0,0	0,0	0,0	0,0	
	15-64	0,9	0,9	0,0	0,0	
	65>	0,0	0,0	0,0	0,0	
Pneimonijas	Kopā	20,0	17,2	14,3	17,7	24,0
	0-4	78,5	49,1	58,9	49,1	-16,7
	5-14	44,3	29,5	14,8	33,2	125,0
	15-64	12,6	13,5	10,8	14,4	33,3
	65>	3,7	7,5	11,2	3,7	-66,7

\*pēc SVA filiāļu sniegtajiem datiem par **virusoloģiski neapstiprinātiem** saslimšanas gadījumiem uz 100 000 iedzīvotājiem.

AAEI saslīkstība 2005.-2006. gada epidēmiskajā sezonā



**AAEI saslimstība 2005. gada 52. un 2006. gada 1. nedēļā atsevišķās  
AAEI saslimstība 2005. gada 52. un 2006. gada 1. nedēļā pēc SVA filiāļu  
apkalpojamās teritorijās apkopotiem datiem**



**Pārskats par AAEI un gripas saslimstību Latvijā 2006. g. 1. nedēļā**

Pēc monitoringā iesaistīto ārstniecības iestāžu datiem, 2006. gada 1. nedēļā (no 02. līdz 08. janvārim) tika reģistrēti:

- 1542 AAEI saslimšanas gadījumi;
- 31 pneimoniju saslimšanas gadījums.

**2006. gada 1. nedēļā, salīdzinājumā ar iepriekšējo nedēļu:**

- AAEI saslimstība pieaugusi par 9,7% (no 803,4 saslimšanas gadījumiem uz 100 000 iedzīvotājiem 52. nedēļā līdz 881,7 saslimšanas gadījumiem uz 100 000 iedzīvotājiem 1. nedēļā);
- pneimoniju saslimstība pieaugusi par 24% (no 14,3 saslimšanas gadījumiem uz 100 000 iedzīvotājiem 52. nedēļā līdz 17,7 saslimšanas gadījumiem uz 100 000 iedzīvotājiem 1. nedēļā).

**AAEI un gripas saslimstības teritoriālā izplatība 2006. gada 1. nedēļā**

2006. gada 1. nedēļā, salīdzinājumā ar 2005. gada 52. nedēļu, AAEI saslimstība pieaugusi vairākās SVA filiāļu apkalpojamās teritorijās. Visvairāk AAEI saslimstība pieaugusi:

- SVA Tukuma filiāles apkalpojamā teritorijā – par 98,8%;
- SVA Daugavpils filiāles apkalpojamā teritorijā – par 57,6%;
- SVA Rīgas filiāles apkalpojamā teritorijā – par 22,3%;
- SVA Ventpils filiāles apkalpojamā teritorijā – par 13,5%.

1. nedēļā AAEI saslimstība samazinājusies:

- SVA Rēzeknes filiāles apkalpojamā teritorijā – par 47,2%;
- SVA Jēkabpils filiāles apkalpojamā teritorijā – par 9,5%;
- SVA Valmieras filiāles apkalpojamā teritorijā – par 7%.

2006. gada 1. nedēļā netika reģistrēts neviens klīniskais gripas saslimšanas gadījums.

SVA Jēkabpils filiāles apkalpojamā teritorijā, salīdzinājumā ar citām teritorijām, 2006. gada 1. nedēļā tika reģistrēts visaugstākais AAEI saslimstības rādītājs (1486,7 saslimšanas gadījumi uz 100 000 iedzīvotājiem), saslimstības līmenis ievērojami pārsniedz arī vidējo saslimstības rādītāju republikā.

2006. gada 1. nedēļā, salīdzinājumā ar 2005. gada 1. nedēļu, saslimstība ar AAEI ir augstāka par 9,8% (2005. gada 1. nedēļā 802,7 saslimšanas gadījumi uz 100 000 iedzīvotājiem, 2006. gada 1. nedēļā – 881,7 saslimšanas gadījumi uz 100 000 iedzīvotājiem).

Pēc monitoringa datiem, 2005. gada 1. nedēļā tika reģistrēti trīs laboratoriski apstiprināti A gripas saslimšanas gadījumi un divi laboratoriski apstiprināti B gripas saslimšanas gadījumi, savukārt 2006. gada 1. nedēļā tika reģistrēts tikai viens laboratoriski apstiprināts A gripas saslimšanas gadījums.

Kopš 2005. gada beigām novērots straujš respiratori sincitiālā vīrusa (RSV) izraisīto elpceļu infekcijas saslimstības pieaugums, kas turpinās joprojām. 2006. gada 1. nedēļā SVA Virusoloģijas izmeklējumu laboratorija apstiprināja RSV klātbūtni 62 pacientu paraugos no 67 paraugiem ar respiratoro vīrusu klātbūtnes konstatēšanu (92%). Lielākoties slimo bērni līdz 4 gadu vecumam. 2006. gada 1. nedēļā RSV tika konstatēts mirušam bērnam, kurš bija 2 mēnešu vecs. Iepriekšējais RSV izraisīto elpceļu infekcijas saslimstības pieaugums novērots 2005. gada aprīlī – maijā.

#### Gripas un AAEI virusoloģisko izmeklējumu rezultāti\*

Saņemto slimnieku materiālu skaits	Nedēļa				Kopā
	50.	51.	52.	1.	
A gripa	0	1	0	1	2
B gripa	0	0	0	0	0
Paragripa I	3	6	1	2	12
Paragripa II	0	0	2	1	3
Paragripa III	1	0	1	1	3
Respiratori sincitiālais vīruss	34	36	34	62	166
Adenovīruss	6	7	5	7	25
Pozitīvo paraugu skaits	44	50	43	74	211
Pozitīvo paraugu īpatsvars,%	32,6	42,7	37,4	48,4	30,5
t.sk. gripa	0	2	0	1,4	0,9

\*tabula sagatavota, izmantojot tikai ekspresdiagnostikas rezultātus

### Bērnu iestāžu apmeklēšana (%) 2005.g. 50. - 1. nedēļā

Bērnu iestāde	SVA filiāle / nedēļa	Daugavpils	Gulbene	Jēkabpils	Jelgava	Liepāja	Rēzekne	Rīga	Tukums	Valmiera	Ventspils	Kopā
Skolas	50.	92,6	92,2	91,4	91,5	96,4	92,5	91,2	92,5	92,7	90,9	92,0
	51.	94,8	93,3	91,3	86,8	96,4	93,5	90,0	91,9	92,8	93,0	92,0
	52.	Brīvlaiks										
	1.	Brīvlaiks										
Pirmskolas bērnu iestādes	50.	87,0	78,4	72,9	73,1	87,3	76,3	74,6	80,0	80,4	78,8	79,0
	51.	88,2	76,0	68,4	90,6	86,6	75,7	72,3	80,0	70,6	77,9	79,1
	52.	88,3	49,1	42	27,3	86,4	65	51,6	47	51	75,9	62,5
	1.	89,1	54,3	50,0	45,2	80,8	70,7	57,1	51,6	54,8	77,2	66,7

1. nedēļā gripas un citu AAEI monitoringā iesaistītājās skolās ir brīvdienas, bet pirmsskolas izglītības iestādēs novērots nepietiekams apmeklējums (66,7%).

1. nedēļā monitoringā iesaistītājās slimnīcās tika ievietots viens pacients ar gripas diagnozi (SVA Rīgas filiāles apkalpojamā teritorijā), savukārt pacienti ar gripas komplikācijām slimnīcās netika reģistrēti.

#### Secinājumi.

Gandrīz visos Latvijas reģionos 2006. gada 1. nedēļā atzīmēts AAEI saslimstības pieaugums (visvairāk AAEI saslimstība pieaugusi SVA Tukuma filiāles apkalpojamā teritorijā - par 98,8%).

2006. gada 1. nedēļā netika reģistrēts neviens klīniskais gripas saslimšanas gadījums, savukārt tika reģistrēts viens laboratoriski apstiprināts A gripas saslimšanas gadījums. Salīdzinājumā ar iepriekšējo AAEI un gripas epidēmisko sezonu ir pieaugusi respiratori sincitiālā vīrusa cirkulācijas aktivitāte. 2004./2005. gada epidēmiskajā sezonā no 40. līdz 1. nedēļai no visiem pozitīvajiem paraugiem respiratori sincitiāla vīrusa klātbūtne tika konstatēta tikai 10%, bet 2005./2006. gada epidēmiskajā sezonā no 40. līdz 1. nedēļai – 56,4%.

#### **Pārskats par gripas vīrusu cirkulāciju Eiropā 2005. gada 52. nedēļā**

*(Dati iegūti no EISS tīkla mājas lapas)*

Gripas klīniskā aktivitāte Eiropā nepārsniedz epidēmisko sliekšni.

Anglija, Francija, Īrija, Nīderlande, Norvēģija un Zviedrija ziņo par sporādisku gripas aktivitāti.

No visiem 52. nedēļā laboratoriski pārbaudītajiem paraugiem (2052) tikai 26 (1,3%) bija pozitīvi uz gripu.

Kopumā no 40. līdz 52. nedēļai EISS tīklā tika ziņots par 166 apstiprinātiem gripas gadījumiem. No tiem 59 (36%) A – netipēti, 18 (11%) – A (H3) (t.sk. 9 – A(H3N2)) 12 (7%) – A(H1) (t.sk. 3 - A(H1N1)) un 77 (46%) – B tipa gripa.

Pēc tālākas tipēšanas gripas vīrusi tika raksturoti kā: 6 - A/California/7/2004(H3N2) līdzīgi vīrusi, 14 - A/New Caledonia/20/99(H1N1) līdzīgi vīrusi, 8 – B/Jiangsu/10/2003 līdzīgi vīrusi un 5 – B/Malaysia/2506/2004 līdzīgi vīrusi.

No 40. līdz 52. nedēļai A (H5N1) gripas vīrusa cirkulācijā cilvēku vidū Eiropā nav konstatēta.

**2006. gadā 1. nedēļā, Turcijā diviem mirušiem bērniem tika konstatēts A(H5N1) vīruss un deviņiem pacientiem (vairāki no tiem ir bērni) ir aizdomas par A(H5N1).**

**Materiālu sagatavoja:** SVA Infekcijas slimību epidemioloģiskās uzraudzības daļas epidemioloģe L.Savrasova, statistiķe J.Provorova, Infekcijas slimību epidemioloģiskās uzraudzības daļas vadītāja vietniece I.Lucenko, Virusoloģijas izmeklējumu laboratorijas virusoloģijas uzraudzības sektora vadītāja N.Zamjatina.  
Materiāls ir pieejams v/a "SVA" Interneta mājas lapā: [www.sva.lv](http://www.sva.lv).