



EPIDEMIOLOĢIJAS BIĻETENS

Valsts aģentūra Sabiedrības veselības aģentūra

Reģ. Nr.90000052976
Klijānu ielā 7, Rīga, LV-1012
Tālrunis: 7081510, fakss: 7339006

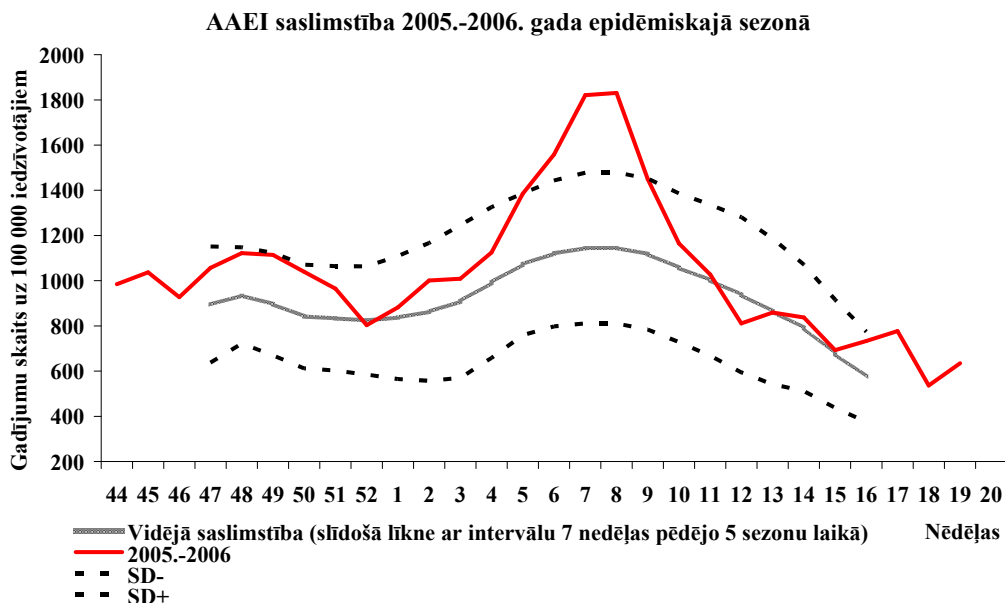
Nr. 27(923)

2006. g. 17. maijs

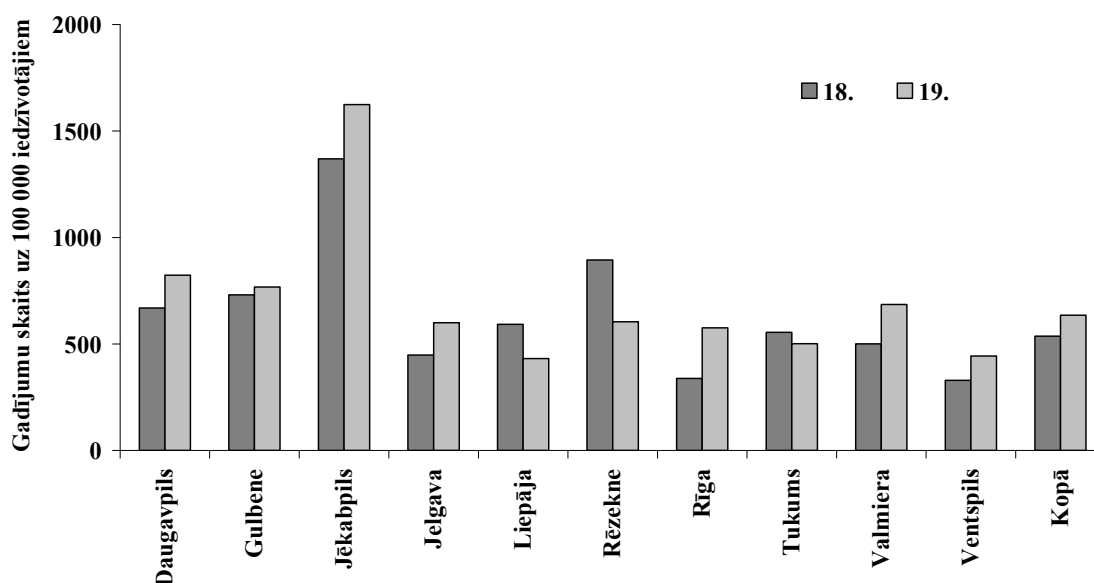
Pārskats par akūtu augšējo elpceļu infekciju (AAEI) un gripas saslimstību 2006. gada 19. nedēļā* Latvijā

		16.	17.	18.	19.	Salīdzinot ar iepriekšējo nedēļu (%)
AAEI	Kopā	733,6	777,1	536,9	634,7	18,2
	0-4	3051,1	3747,7	2511,5	3110,0	23,8
	5-14	1579,0	1711,9	1250,7	1424,1	13,9
	15-64	427,7	419,6	268,9	344,7	28,2
	65>	261,6	179,4	171,9	93,4	-45,7
Gripa	Kopā	0,0	0,6	0,0	0,0	
	0-4	0,0	0,0	0,0	0,0	
	5-14	0,0	0,0	0,0	0,0	
	15-64	0,0	0,9	0,0	0,0	
	65>	0,0	0,0	0,0	0,0	
Pneimonijas	Kopā	5,7	6,3	4,0	6,3	57,1
	0-4	9,8	9,8	9,8	9,8	0,0
	5-14	11,1	14,8	14,8	18,4	25,0
	15-64	2,7	4,5	1,8	3,6	100,0
	65>	11,2	3,7	0,0	3,7	

*pēc SVA filiāļu sniegtajiem datiem par **virusoloģiski neapstiprinātiem** saslimšanas gadījumiem uz 100 000 iedzīvotājiem.

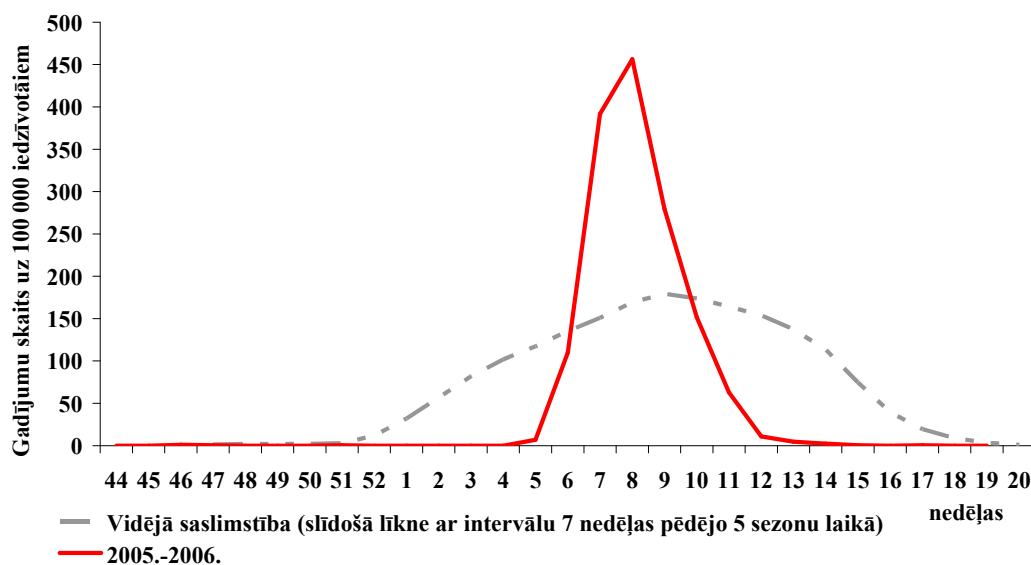


**AAEI saslimstības teritoriālā izplatība 2006. gada 18. un 19. nedēļā
(pēc SVA filiāļu apkalpojamo teritoriju datiem)**



Visos Latvijas reģionos 2006. gada 19. nedēļā atzīmēts AAEI saslimstības pieaugums (visvairāk AAEI saslimstība pieaugusi SVA Rīgas filiāles apkalpojamā teritorijā - par 70,4%).

Gripas saslimstība 2005.-2006. epidēmiskajā sezonā



2006. gada 19. nedēļā pēc monitoringa datiem no ambulatorā tīkla, netika reģistrēts neviens klīniskais gripas saslimšanas gadījums. Monitoringā iesaistītajās slimnīcās tika ievietots viens pacients ar gripas diagnozi - SVA Rīgas filiāles apkalpojamā teritorijā.

Hospitalizēto gripas slimnieku īpatsvars laika posmā no 15. līdz 19. nedēļai svārstījās no 0,5% līdz 0,1%; 19. nedēļā tās sastādīja 0,1% no visiem hospitalizētiem pacientiem monitoringā iesaistītajās slimnīcās.

Bērnu iestāžu apmeklējums (%) 2006.g. 15. - 19. nedēļā

Bērnu iestāde	SVA filiāle / nedēļa	Daugavpils	Gulbene	Jēkabpils	Jelgava	Liepāja	Rēzekne	Rīga	Tukums	Valmiera	Ventspils	Kopā
Skolas	15.	93,5	94,2	89,5	91,3	96,6	93,1	86,8	90,2	73,6	92,5	90,0
	16.	94,0	95,1	90,8	93,0	96,6	94,8	88,0	94,5	81,2	92,7	91,5
	17.	94,0	95,8	89,3	92,7	96,6	93,1	85,8	92,1	94,4	93,6	91,5
	18.	94,7	46,7	0,0	0,0	96,9	95,2	85,8	0,0	0,0	94,2	63,9
	19.	94,8	96,1	92,1	88,2	96,8	96,2	86,4	92,4	94,7	94,9	92,1
Pirmsskolas bērnu iestādes	15.	86,9	74,0	75,2	69,2	91,0	79,5	73,7	79,2	76,5	76,6	78,6
	16.	88,2	79,0	77,6	78,1	91,0	84,3	75,5	79,1	58,8	83,2	81,0
	17.	86,6	79,0	74,0	75,4	89,4	86,1	75,9	79,2	58,8	83,3	80,5
	18.	86,6	29,1	0,0	0,0	90,7	81,3	74,0	0,0	0,0	84,6	58,9
	19.	89,4	83,2	80,5	80,4	91,5	87,2	78,3	84,1	79,4	84,8	84,2

19. nedēļā gripas un citu AAEI monitoringā iesaistītājās skolās un pirmsskolas bērnu izglītības iestādēs apmeklējums: skolās – 92,1% un pirmsskolas bērnu izglītības iestādēs – 84,2%.

Gripas un AAEI virusoloģisko izmeklējumu rezultāti

SVA Virusoloģijas izmeklējumu laboratorijā 2006.gada 19. nedēļā tika apstiprināts 1 A(H3N2) gripas gadījums, izmantojot gan imunofluorescences metodi, gan vīrusa izolēšanu audu kultūrā.

Ekspresdiagnostikas rezultāti

Saņemto slimnieku materiālu skaits	Nedēļas				Kopā
	16.	17.	18.	19.	
	92	99	74	72	337
A gripa	5	9	6	1	21
B gripa	0	0	0	0	0
Paragripa I	0	0	0	0	0
Paragripa II	0	0	0	0	0
Paragripa III	0	1	0	1	2
Respiratori sincitiālais vīruss	1	1	0	0	2
Adenovīruss	4	5	3	1	13
Pozitīvo paraugu skaits	10	16	9	3	38
Pozitīvo paraugu īpatsvars,%	10,9	16,2	12,2	4,2	11,3
t.sk. gripa	50	56,3	66,7	33,3	55,3

Materiālu sagatavoja: SVA Infekcijas slimību epidemioloģiskās uzraudzības daļas epidemioloģe L.Savrasova, statistiķe J.Mitina, Infekcijas slimību epidemioloģiskās uzraudzības daļas vadītāja vietniece I.Lucenko, Virusoloģijas izmeklējumu laboratorijas virusoloģijas uzraudzības sektora vadītāja N.Zamjatina.
Materiāls ir pieejams v/a "SVA" Interneta mājas lapā: www.sva.lv.