



EPIDEMIOLOĢIJAS BIĻETENS

Valsts aģentūra Sabiedrības veselības aģentūra

Reģ. Nr.90000052976
Klijānu ielā 7, Rīga, LV-1012
Tālrunis: 7081510, fakss: 7339006

Nr. 14(911)

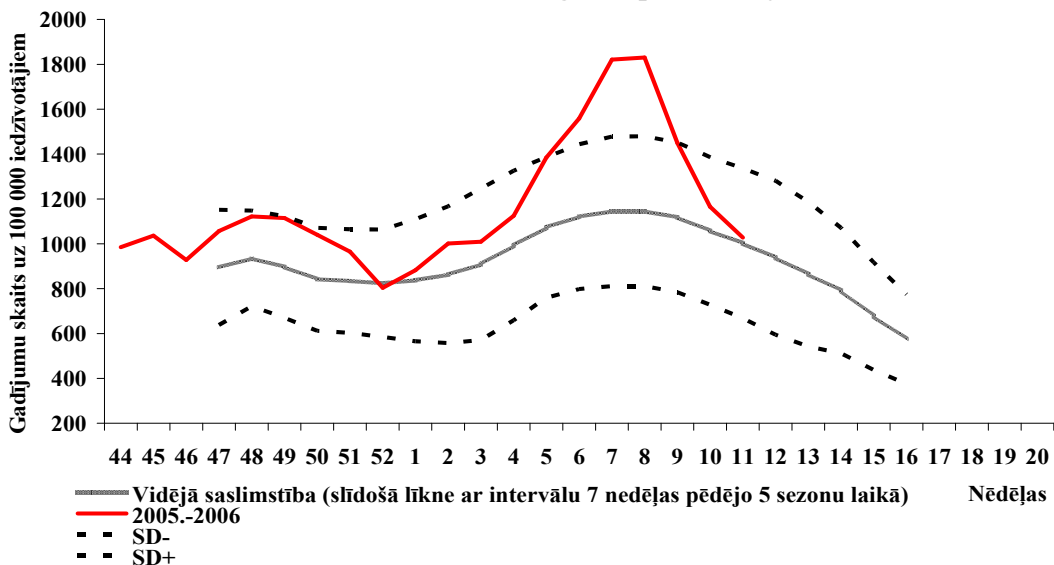
2006. g. 27.marts

Pārskats par akūtu augšējo elpceļu infekciju (AAEI) un gripas saslimstību 2006. gada 11. nedēļā* Latvijā

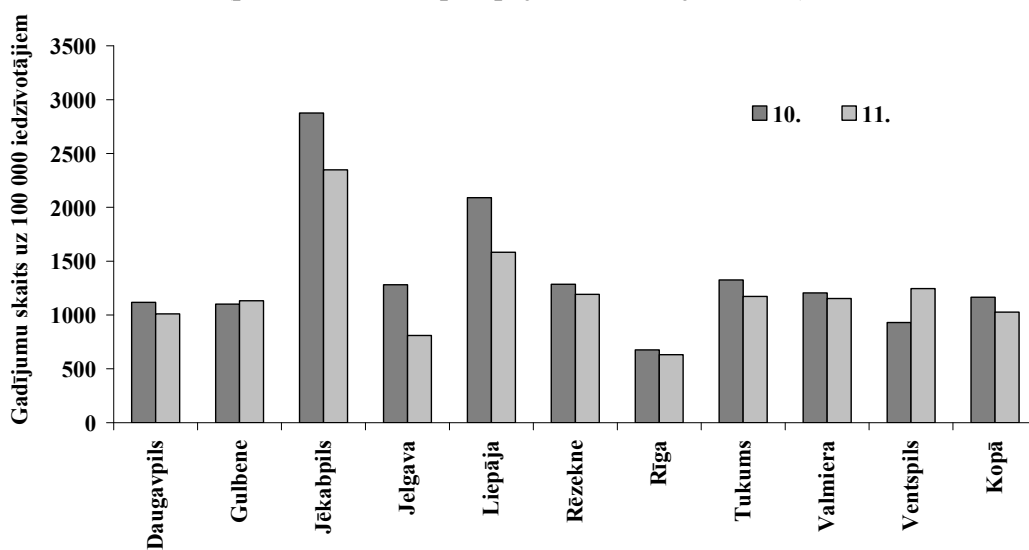
		8.	9.	10.	11.	Salīdzinot ar iepriekšējo nedēļu (%)
AAEI	Kopā	1830,4	1449,5	1165,4	1027,5	-11,8
	0-4	5180,0	4856,3	4051,8	3845,8	-5,1
	5-14	4855,2	3818,5	2759,6	2180,4	-21,0
	15-64	1099,9	825,6	725,4	609,9	-15,9
	65>	515,8	336,4	272,8	515,8	89,0
Gripa	Kopā	456,3	279,6	151,5	62,9	-58,5
	0-4	932,0	470,9	245,3	176,6	-28,0
	5-14	1486,8	926,0	527,6	173,4	-67,1
	15-64	265,3	169,6	85,7	37,9	-55,8
	65>	22,4	7,5	11,2	11,2	0,0
Pneimonijas	Kopā	17,2	12,6	9,7	10,3	5,9
	0-4	39,2	9,8	0,0	9,8	
	5-14	40,6	11,1	25,8	7,4	-71,4
	15-64	10,8	13,5	6,3	10,8	
	65>	11,2	11,2	11,2	11,2	0,0

*pēc SVA filiāļu sniegtajiem datiem par **virusoloģiski neapstiprinātiem** saslimšanas gadījumiem uz 100 000 iedzīvotājiem.

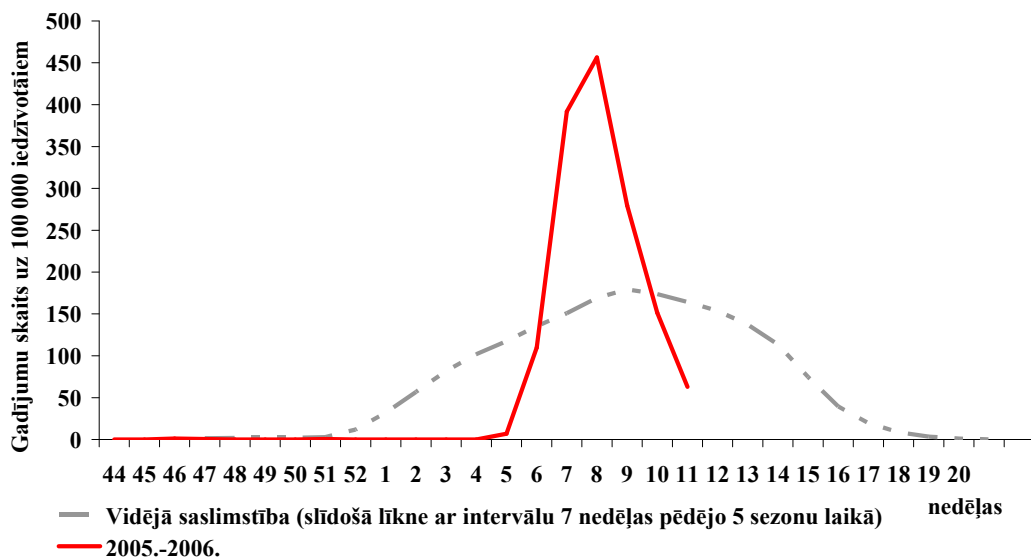
AAEI saslimstība 2005.-2006. gada epidēmiskajā sezonā



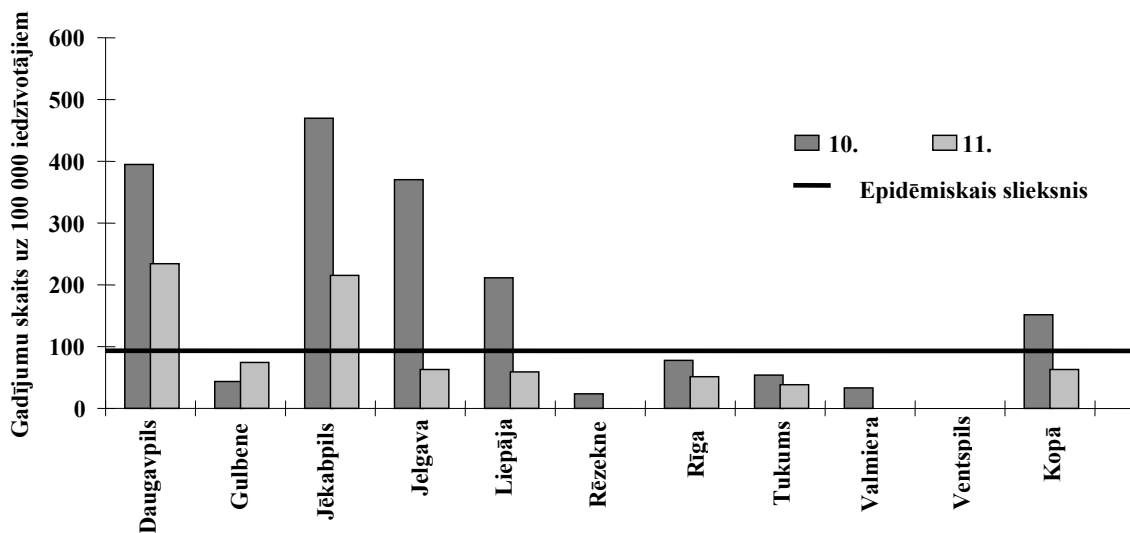
**AAEI saslimstības teritoriālā izplatība 2006. gada 10. un 11. nedēļā
(pēc SVA filiāļu apkalpojamo teritoriju datiem)**



Gripas saslimstība 2005.-2006. epidēmiskajā sezonā



**Gripas saslimstības teritoriālā izplatība 2006.gada 10. un 11. nedēļā
(pēc SVA filiāļu apkalpojamo teritoriju datiem)**



Gripas saslimstības epidēmiskais sliekšnis tika pārsniegts:

SVA filiāle	Gadījumu skaits uz 100 000 iedzīvotājiem	±% salīdzinājumā ar iepriekšējo nedēļu
Daugavpils	234,2	- 40,7
Jēkabpils	215,2	- 54,2

2006. gada 11. nedēļā pēc monitoringa datiem no ambulatorā tīkla, tika reģistrēti 110 klīniskie gripas saslimšanas gadījumi (62,9 saslimšanas gadījumi uz 100 000 iedzīvotājiem).

2006. gada 11. nedēļā gripas saslimstība pārsniedza epidēmisko sliekšni divās SVA filiāles apkalpojamās teritorijās.

SVA Rēzeknes, Valmieras un Ventspils filiāles apkalpojamās teritorijās 2006. gada 11. nedēļā monitoringa ietvaros netika reģistrēts neviens gripas saslimšanas gadījums.

11. nedēļā monitoringā iesaistītajās slimnīcās tika ievietoti 33 pacienti ar gripas diagnozi un 11 pacienti ar gripas komplikācijām.

Vairākos Latvijas reģionos 2006. gada 11. nedēļā atzīmēta AAEI saslimstības samazināšanās (visvairāk AAEI saslimstība samazinājusies SVA Jelgavas filiāles apkalpojamā teritorijā - par 36,7%).

Bērnu iestāžu apmeklējums (%) 2006.g. 7. - 11. nedēļā

Bērnu iestāde	SVA filiāle / nedēļa	Daugavpils	Gulbene	Jēkabpils	Jelgava	Liepāja	Rēzekne	Rīga	Tukums	Valmiera	Ventspils	Kopā
Skolas	7.	80,7	87,0	65,4	73,3	95,3	72,6	69,3	86,1	91,4	86,2	78,4
	8.	64,8	85,0	70,1	41,5	86,7	87,9	72,6	54,2	85,5	88,2	74,7
	9.	79,1	88,0	78,2	94,9	90,8	88,7	84,4	84,2	89,0	89,4	86,3
	10.	88,7	92,5	88,0	95,6	90,5	91,2	86,7	88,9	91,8	88,2	89,5
	11.	90,3	93,6	89,7	89,5	92,8	92,5	88,9	89,3	92,3	89,2	90,4
Pirmsskolas bērnu iestādēs	7.	83,7	69,3	56,7	61,8	79,3	69,5	67,3	66,5	69,2	74,1	71,2
	8.	77,4	68,5	50,9	56,7	79,9	72,1	64,7	65,4	70,8	79,4	70,2
	9.	82,1	73,8	62,4	65,6	76,6	76,1	65,7	73,7	68,7	77,4	73,3
	10.	85,2	75,9	69,2	68,1	81,4	75,5	66,8	67,1	78,7	76,1	75,0
	11.	86,6	78,1	74,3	72,9	79,5	80,4	70,7	77,3	75,6	72,9	76,8

11. nedēļā gripas un citu AAEI monitoringā iesaistītajās skolās un pirmsskolas bērnu iestādēs apmeklējums bija apmierinošs (skolās – 90,4%, pirmsskolas bērnu iestādēs – 76,8%).

Hospitalizēto gripas slimnieku īpatsvars (ieskaitot slimniekus ar gripas izraisītajām komplikācijām) laika posmā no 7. līdz 11. nedēļai svārstījās no 1,3 līdz 5,9%; 11.nedēļā tās sastādīja 1,3% no visiem hospitalizētiem pacientiem monitoringā iesaistītajās slimnīcās.

Gripas un AAEI virusoloģisko izmeklējumu rezultāti

SVA Virusoloģijas izmeklējumu laboratorijā 2006.gada 11. nedēļā tika apstiprināti 20 gripas gadījumi, izmantojot gan imunofluorescences metodi, gan vīrusa izolēšanu audu kultūrā. No tiem 10 (50%) - A gripas un 10 (50%) - B gripas vīrusi.

Ekspresdiagnostikas rezultāti

Saņemto slimnieku materiālu skaits	Nedēļas				Kopā
	8.	9.	10.	11.	
	226	178	133	110	647
A gripa	7	5	12	8	32
B gripa	44	25	19	6	76
Paragripa I	2	0	0	0	2
Paragripa II	0	0	1	1	2
Paragripa III	1	0	0	1	2
Respiratori sincitiālais vīruss	19	9	11	8	47
Adenovīruss	2	2	2	2	8
Pozitīvo paraugu skaits	75	41	45	26	187
Pozitīvo paraugu īpatsvars,%	33,2	23	33,8	23,6	28,9
t.sk. gripa	68	73	68,9	53,8	57,6

Pārskats par gripas vīrusu cirkulāciju Eiropā 2006. gada 10. nedēļā

(Dati iegūti no EISS tīkla mājas lapas)

Kopsavilkums: Eiropas 15 valstis 10. nedēļā ziņoja par vidējo gripas aktivitāti. Salīdzinot ar 9.nedēļu Dānija, Vācija, Īrija, Polija un Spānija ziņo par gripas aktivitātes pieaugumu. Anglija un Lietuva ziņo par gripas klīniskas aktivitātes samazināšanos. No sezonas sākuma visā Eiropā prevalē B gripas vīruss (67%). Ne vienā no EISS tīkla 28 dalībvalstīm netika reģistrēti saslimšanas gadījumi cilvēkam ar gripu H5N1.

Epidemioloģiskā situācija 2005. - 2006. sezonā. Kopumā 2005.-2006. gripas epidēmiskajā sezonā no 40. līdz 10. nedēļai EISS tīklā dalībvalstīs gripas klīniskā aktivitāte ir vidēja. Pirmā valsts, kur gripas saslimstība tika pārsniegusi epidēmisko sliekšni šajā sezonā ir Nīderlande (2006. gada 1.nedēļā).

Epidemioloģiskā situācija 2006.gada 10.nedēļā. Visaugstākā saslimstība ar gripu un AAEI ir reģistrēta vecuma grupās 0-4 un 5-14 gadi. Beļģija, Dānija, Francija, Nīderlande, Norvēģija un Šveice ziņo par gripas plašu izplatību. Vācija un Spānija ziņo par reģionālo aktivitāti, septiņas valstīs gripas aktivitāte ir lokāla un 9 valstīs sporādiska gripas aktivitāte. Slovēnijā 9. nedēļā gripa netika reģistrēta.

Virusoloģiskā situācija 2006.gada 10.nedēļā. Kopējais monitoringā iesaistīto ārstu piegādāto paraugu skaits 9. nedēļā -1146, t.sk. 302 (26%) bija pozitīvi attiecībā uz gripas vīrusu. No tiem 165 (55%) noteikts B gripas vīruss un 137 (45%) - A gripas vīruss. No papildus izmeklētiem paraugiem no slimnīcām, 334 bija pozitīvi uz gripas vīrusu, t.sk. 220 (66%) – B gripa un 114 (34%) – A gripa.

2006.gada 10.nedēļā 16 valstīs dominēja B gripa.

Virusoloģiskā situācija 2005.-2006.sezonā. Kopumā 2005.-2006. gripas epidēmiskajā sezonā no 40. līdz 10. nedēļai EISS tīklā tika ziņots par 5628 apstiprinātiem gripas gadījumiem. No tiem 3751 (67%) B tipa gripas vīrusi un 1877 (33%) A tipa gripas vīrusi. A gripas vīrusu sadalījums: 1263 (67%) - A netipēti, 322 (17%) – A(H1) (t.sk. 111 - A(H1N1)), 292 (16%) – A (H3) (t.sk. 121 –A(H3N2)).

Materiālu sagatavoja: SVA Infekcijas slimību epidemioloģiskās uzraudzības daļas epidemioloģe L.Savrasova, statistiķe J.Provorova, Infekcijas slimību epidemioloģiskās uzraudzības daļas vadītāja vietniece I.Lucenko, Virusoloģijas izmeklējumu laboratorijas virusoloģijas uzraudzības sektora vadītāja N.Zamjatina. Materiāls ir pieejams v/a "SVA" Interneta mājas lapā: www.sva.lv.