



EPIDEMIOLOĢIJAS BIĻETENS

Valsts aģentūra

Sabiedrības veselības aģentūra

Reģ. Nr.90000052976

Klijānu ielā 7, Rīga, LV-1012

Tālrunis: 7081510, fakss: 7339006

Nr. 16(835)

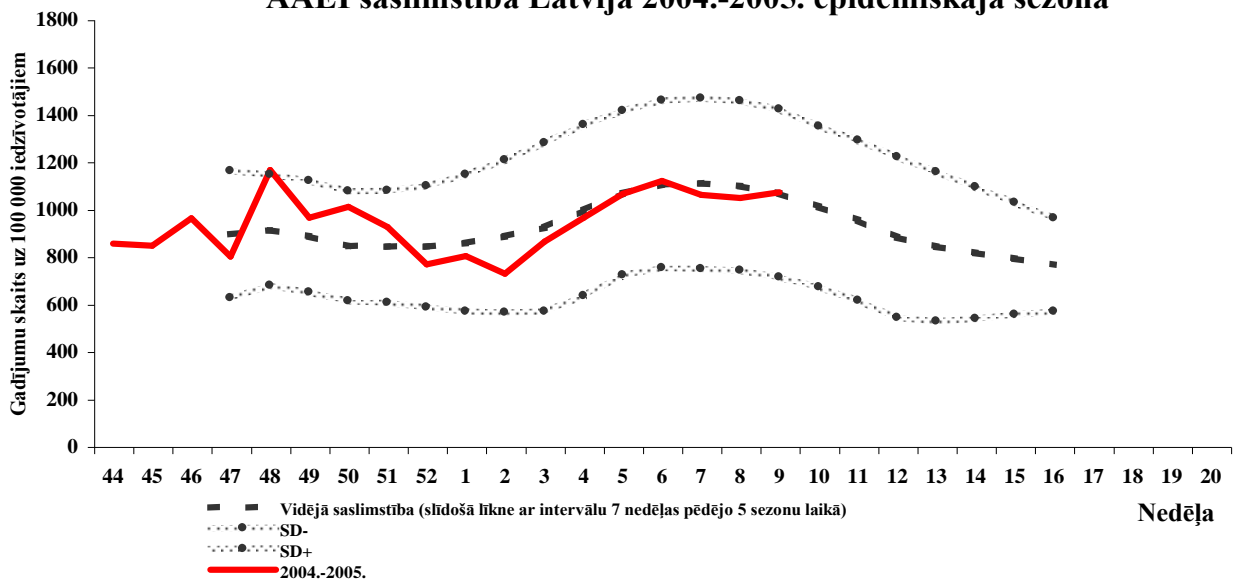
2005. gads 09.marts

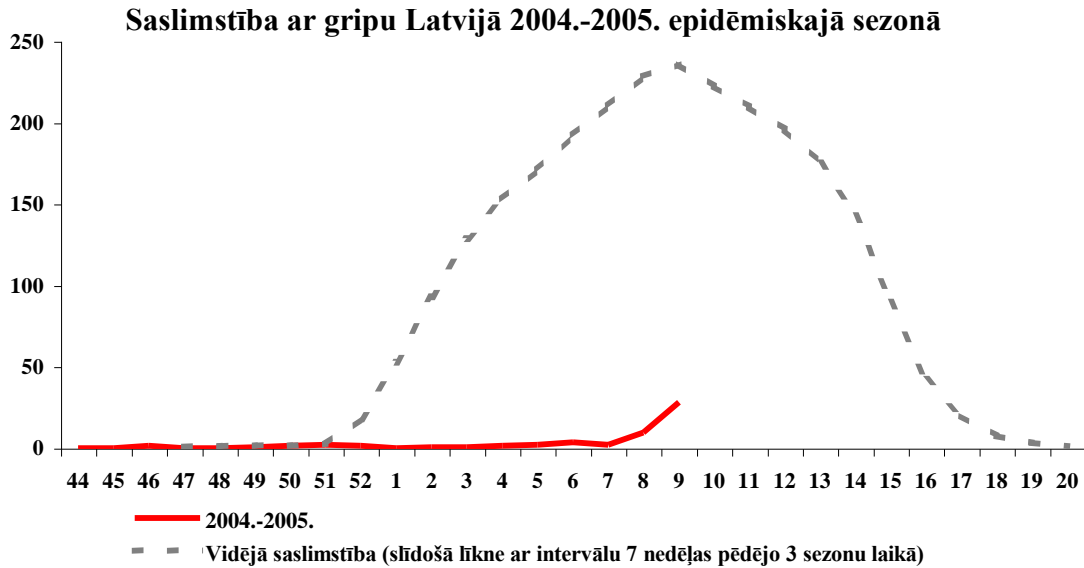
Pārskats par akūtu augšējo elpceļu infekciju (AAEI) un gripas saslimstību 2005. gada 9. nedēļā* Latvijā

		5.	6.	7.	8.	9.	Salīdzinot ar iepriekšējo nedēļu (%)
AAEI	Kopā	1065,2	1119,1	1061,2	1046,8	1070,7	2,3
	0-4	3676,5	3850,6	3763,5	3579,7	3821,6	6,8
	5-14	2821,7	3101,0	2786,3	2729,7	2864,1	4,9
	15-64	676,7	682,9	672,8	678,2	662,8	-2,3
	65>	248,0	257,3	241,8	238,7	254,2	6,5
Gripa	Kopā	2,0	3,5	2,0	9,5	28,0	194,7
	0-4	0,0	0,0	0,0	0,0	19,3	
	5-14	3,5	0,0	3,5	17,7	127,3	620,0
	15-64	2,3	5,4	2,3	10,8	12,4	14,3
	65>	0,0	0,0	0,0	0,0	6,2	
Pneimonijas	Kopā	25,0	19,5	16,5	15,0	15,5	3,3
	0-4	48,4	29,0	9,7	19,3	19,3	0,0
	5-14	53,0	38,9	24,8	21,2	24,8	16,7
	15-64	13,1	15,4	18,5	12,4	13,1	6,3
	65>	40,3	15,5	3,1	18,6	15,5	-16,7

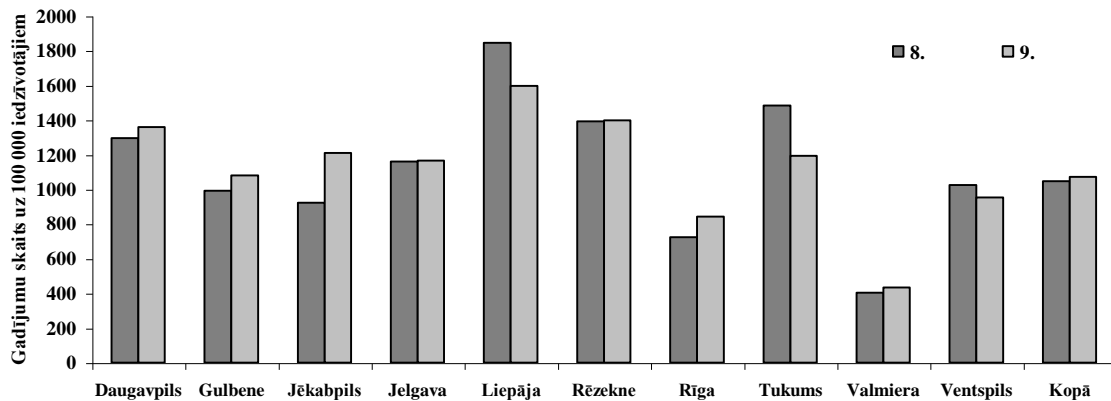
*pēc SVA filiāļu sniegtajiem datiem par virusoloģiski neapstiprinātiem saslimšanas gadījumiem uz 100 000 iedzīvotājiem.

AAEI saslimstība Latvijā 2004.-2005. epidēmiskajā sezonā





**AAEI saslimstība 2005.g. 8. un 9. nedēļā
pēc SVA filiāļu apkalpojamās teritorijas apkopotiem datiem**



**Pārskats par AAEI un gripas saslimstību Latvijā
2005. gada 9. nedēļā**

Pēc monitoringa datiem, 2005. gada 9. nedēļā (no 28. februāra līdz 06. martam) tika reģistrēti 2145 AAEI saslimšanas gadījumi, 56 klīniskie gripas gadījumi (24 - SVA Daugavpils filiāles apkalpojamā teritorijā, 15 - SVA Jelgavas filiāles apkalpojamā teritorijā, 15 - SVA Rīgas filiāles apkalpojamā teritorijā, 2- SVA Rēzeknes filiāles apkalpojamā teritorijā) un 31 pneimoniju gadījumi.

2005. gada 9. nedēļā, salīdzinājumā ar iepriekšējo nedēļu:

- AAEI saslimstība pieaugusi par 2,3% (no 1046,8 saslimšanas gadījumiem uz 100 000 iedzīvotājiem 8. nedēļā līdz 1070,7 saslimšanas gadījumiem uz 100 000 iedzīvotājiem 9. nedēļā);
- saslimstība ar pneimonijām pieaugusi par 3,3% (no 15,0 saslimšanas gadījumiem uz 100 000 iedzīvotājiem 8. nedēļā līdz 15,5 saslimšanas gadījumiem uz 100 000 iedzīvotājiem 9. nedēļā);

- saslimstība ar gripu pieauga par 194,7% (no 9,5 saslimšanas gadījumiem uz 100 000 iedzīvotājiem 8. nedēļā līdz 28,0 saslimšanas gadījumiem un 100 000 iedzīvotājiem 9. nedēļā).

AAEI saslimstības teritoriālā izplatība 2005. gada 9. nedēļā

2005. gada 9. nedēļā, salīdzinājumā ar 8. nedēļu, lielākajā daļā SVA filiāļu apkalpojamās teritorijās tika novērots AAEI saslimstības pieaugums. Visvairāk AAEI saslimstība pieaugusi:

- SVA Jēkabpils filiāles apkalpojamā teritorijā - par 31,2%;
- SVA Rīgas filiāles apkalpojamā teritorijā - par 16,5%;
- SVA Gulbenes filiāles apkalpojamā teritorijā - par 9%.

9. nedēļā AAEI saslimstība samazinājusies:

- SVA Tukuma filiāles apkalpojamā teritorijā - par 19,5%;
- SVA Liepājas filiāles apkalpojamā teritorijā - par 13,5%;
- SVA Ventspils filiāles apkalpojamā teritorijā - par 7%.

SVA Liepājas filiāles apkalpojamā teritorijā, salīdzinājumā ar citām teritorijām, 2005.gada 9. nedēļā tika reģistrēts visaugstākais saslimstības rādītājs (1595,6 saslimšanas gadījumi uz 100 000 iedzīvotājiem), saslimstības līmenis ievērojami pārsniedz arī vidējo saslimstības rādītāju republikā.

Saslimstība 2005. gada 9. nedēļā, salīdzinājumā ar 2004. gada 9. nedēļu

2005. gada 9. nedēļā, salīdzinājumā ar 2004. gada 9. nedēļu, saslimstība ar AAEI ir augstākā par 1,7% (2004.gada 9. nedēļā 1052,3 saslimšanas gadījumi uz 100 000 iedzīvotājiem, 2005.gada 9. nedēļā – 1070,7 saslimšanas gadījumi uz 100 000 iedzīvotājiem).

Pēc monitoringa datiem, 2004. gada 9. nedēļā saslimstība ar gripu bija 73,6 saslimšanas gadījumi uz 100 000 iedzīvotājiem, savukārt 2005. gada 9. nedēļā – 28,0 saslimšanas gadījumi uz 100 000 iedzīvotājiem.

Gripas un AAEI virusoloģisko izmeklējumu rezultāti 2005. gada 9. nedēļā*

	5.	6.	7.	8.	9.	Kopā
Saņemto slimnieku materiālu skaits	101	90	111	118	127	547
A gripa	4	3	6	11	7	31
B gripa		1	4	4	8	17
Paragripa I	4			1		5
Paragripa II						
Paragripa III	1					1
Respiratori sincitiālais vīruss	4	2	5	2	6	19
Adenovīruss	2	3	3	4	2	14
Pozitīvo paraugu skaits	15	9	18	22	23	87
Pozitīvo paraugu īpatsvars,%	14,9	10	16,2	18,6	18,1	15,9
t.sk. gripa	26,7	44,4	55,6	68,2	65,2	55,1

* tabula sagatavota, izmantojot tikai ekspresdiagnostikas rezultātus

Bērnu iestāžu apmeklējums (%) 2005.g. 3. - 9.nedēļā

Bērnu iestāde	SVA filiāle / nedēļa	Daugavpils	Gulbene	Jēkabpils	Jelgavas	Liepājas	Rēzeknes	Rīgas	Tukuma	Valmieras	Ventspils	Kopā
Skolas	3.	94,1	92,4	60,4	89,7	94,7	89,4	91,2	91,3	87,4	93,7	89,6
	4.	91,5	92	90,6	88,6	94,6	87,2	89,8	89,3	63	93,1	88,8
	5.	89,5	93,4	87,6	87,6	94,5	85,8	88,5	88,5	92,4	92,3	90,0
	6.	90,0	88,9	84,4	86,9	94,5	86,4	89,5	86,1	92,4	92,2	89,5
	7.	89,7	93,6	89,6	86,2	94,4	85,6	87,0	85,9	93,9	92,0	89,7
	8.	71,5	93,9	86,9	87,4	94,5	84,4	90,1	90,2	93,8	91,5	88,6
	9.	87,3	91,5	81,5	83,3	94,3	83,6	88,2	87,0	86,5	89,7	87,6
Pirmskolas bērnu iestādes	3.	85,3	79,1	67,7	76,1	91,6	74,0	73,5	69,7	78,6	81,3	77,6
	4.	82,4	77,2	65,5	72,2	91,4	72,8	72,5	70,4	76,9	78,0	75,7
	5.	84,3	78,3	57,4	73,3	91,5	70,3	73,9	73,6	78,0	79,9	76,0
	6.	86,0	88,9	58,7	67,4	91,2	68,5	71,7	70,5	78,0	77,0	74,1
	7.	83,1	77,9	66,5	73,7	91,2	69,4	71,0	66,0	77,2	77,1	75,0
	8.	83,7	77,3	62,2	73,1	90,6	66,7	70,9	71,0	77,4	77,6	74,6
	9.	81,7	74,2	61,6	68,2	90,2	55,6	70,1	63,2	73,4	78,1	71,4

Secinājumi:

Vairākos Latvijas reģionos 2005. gada 9. nedēļā atzīmēts AAEI saslimstības pieaugums (visvairāk AAEI saslimstība pieaugusi SVA Jēkabpils filiāles apkalpojamā teritorijā - par 31,2%). Vislielākā AAEI saslimstības samazināšanās tika novērota SVA Tukuma filiāles apkalpojamā teritorijā - par 19,5%.

Visaugstākais AAEI saslimstības līmenis 2005. gada 9. nedēļā tika reģistrēts SVA Liepājas filiāles apkalpojamā teritorijā (1595,6 saslimšanas gadījumi uz 100 000 iedzīvotājiem).

SVA Daugavpils filiāles apkalpojamā teritorijā 2005. gadā 9. nedēļā gripas saslimstība pārsniedza epidēmisko sliekšni – 110,2 saslimšanas gadījumi uz 100 000 iedzīvotājiem.

SVA Virusoloģijas izmeklējumu laboratorijā 9. nedēļā ir apstiprināti 18 gripas gadījumi: ar ekspresdiagnostikas metodi ir noteikti 7 A gripas gadījumi un 8 B gripas gadījumi, bet 5 A/H3N2 gripas vīrusi tika izolēti pēc paraugu izmeklēšanas šūnu kultūrā MDCK.

Pārskats par gripas vīrusu cirkulāciju Eiropā 2005. gada 8. nedēļā

(Dati iegūti no Eiropas starptautiskā gripas uzraudzības tīkla EISS)

Vairākas Eiropas valstis ziņo par vidēju gripas aktivitāti. Vācija, Luksemburga un Polija ziņo par augstu gripas aktivitāti. Liels gripas klīniskās aktivitātes pieaugums tika novērots Čehijā, bet Austrijā, Beļģijā, Vācijā, Nīderlandē, Luksemburgā un Polijā tika sasniegts augstākais līmenis.

Visvairāk ar gripas vīrusu ir inficējušies bērni vecuma grupā no 0 līdz 4 gadiem, kam seko skolas vecuma bērni no 5 līdz 14 gadiem.

Dominējošs gripas vīruss Eiropā ir A (H3), kā arī no pagājušās nedēļas pieaugusi B tipa gripas vīrusu cirkulācija.

No visiem laboratoriski pārbaudītiem paraugiem, 1021 bija pozitīvi uz gripu. No tiem 899 (88%) bija A tipa gripas vīrusi un 122 (12%) B tipa gripas vīrusi. Pēc tālākas 535 A tipa gripas vīrusu tipēšanas, tika konstatēts, ka 459 bija A(H3), t.sk. 85 - A(H3N2), bet 76 - A(H1).

Materiālu sagatavoja: SVA Infekcijas slimību epidemioloģiskās uzraudzības daļas Epidemioloģiskās analīzes sektora epidemioloģe L.Kazanova, Virusoloģijas izmeklējumu laboratorijas virusoloģijas uzraudzības sektora vadītāja N.Zamjatina, piedaloties Infekcijas slimību epidemioloģiskās uzraudzības daļas Epidemioloģisko datu vākšanas un apstrādes sektora vadītājai I.Jansonei.
Materiāls ir pieejams v/a "SVA" Interneta mājas lapā: www.sva.lv.