



EPIDEMIOLOĢIJAS BIĻETENS

Valsts aģentūra

Sabiedrības veselības aģentūra

Reģ. Nr.90000052976

Klijānu ielā 7, Rīga, LV-1012

Tālrunis: 7081510, fakss: 7339006

Nr. 15(834)

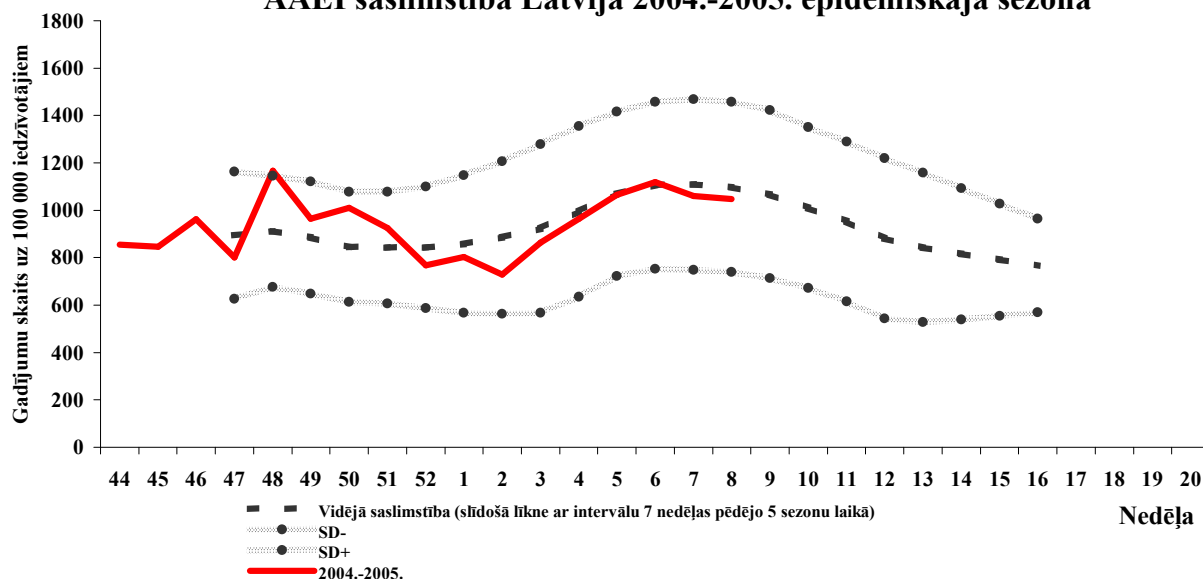
2005.gads 02.marts

Pārskats par akūtu augšējo elpceļu infekciju (AAEI) un gripas saslimstību 2005. gada 8. nedēļā* Latvijā

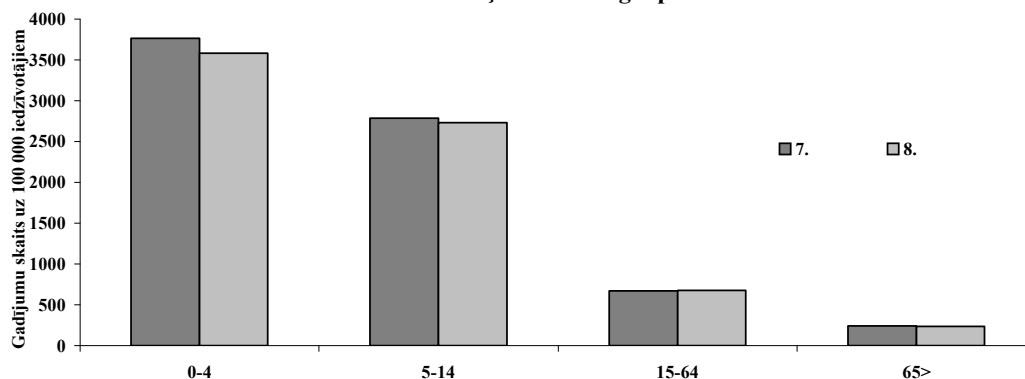
		4.	5.	6.	7.	8.	Salīdzinot ar iepriekšējo nedēļu (%)
AAEI	Kopā	965,4	1065,2	1119,1	1061,2	1046,8	-1,4
	0-4	3879,6	3676,5	3850,6	3763,5	3579,7	-4,9
	5-14	2404,4	2821,7	3101,0	2786,3	2729,7	-2,0
	15-64	604,1	676,7	682,9	672,8	678,2	0,8
	65>	220,1	248,0	257,3	241,8	238,7	-1,3
Gripa	Kopā	1,5	2,0	3,5	2,0	9,5	280,0
	0-4	0	0,0	0,0	0,0	0,0	
	5-14	7	3,5	0,0	3,5	17,7	400,0
	15-64	0,8	2,3	5,4	2,3	10,8	366,7
	65>	0,0	0,0	0,0	0,0	18,6	
Pneimonijas	Kopā	19,0	25,0	19,5	16,5	15,0	-9,1
	0-4	19,3	48,4	29,0	9,7	19,3	100,0
	5-14	28,3	53,0	38,9	24,8	21,2	-14,3
	15-64	17,8	13,1	15,4	18,5	12,4	-33,3
	65>	15,5	40,3	15,5	3,1	18,6	500,0

*pēc SVA filiāļu sniegtajiem datiem par virusoloģiski neapstiprinātiem saslimšanas gadījumiem uz 100 000 iedzīvotājiem.

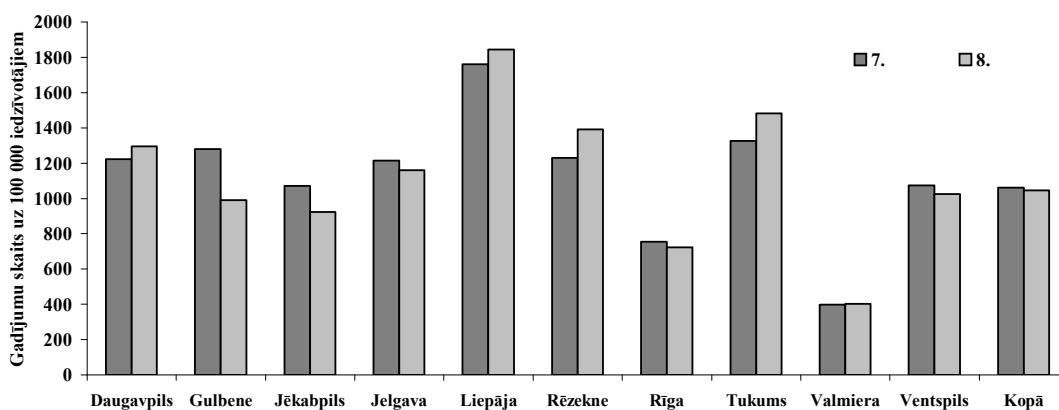
AAEI saslimstība Latvijā 2004.-2005. epidēmiskajā sezonā



AAEI saslimstība 2005.g. 7. un 8. nedēļā atsevišķās vecuma grupās



AAEI saslimstība 2005.g. 7. un 8. nedēļā pēc SVA filiāļu apkalpojamās teritorijas apkopotiem datiem



Pārskats par AAEI un gripas saslimstību Latvijā 2005. gada 8. nedēļā

Pēc monitoringa datiem, 2005. gada 8. nedēļā (no 21. līdz 27. februārim) tika reģistrēti 2097 AAEI saslimšanas gadījumi, 19 klīniskie gripas gadījumi un 30 pneimoniju gadījumi.

2005. gada 8. nedēļā, salīdzinājumā ar iepriekšējo nedēļu:

- AAEI saslimstība samazinājusies par 1,4% (no 1061,2 saslimšanas gadījumiem uz 100 000 iedzīvotājiem 7. nedēļā līdz 1046,8 saslimšanas gadījumiem uz 100 000 iedzīvotājiem 8. nedēļā);
- saslimstība ar pneimonijām samazinājusies par 9,1% (no 16,5 saslimšanas gadījumiem uz 100 000 iedzīvotājiem 7. nedēļā līdz 15 saslimšanas gadījumiem uz 100 000 iedzīvotājiem 8. nedēļā);
- 2005. gada 8. nedēļā tika reģistrēti 19 klīniskie gripas gadījumi (10 - SVA Rīgas filiāles apkalpojamā teritorijā, 7 - SVA Jelgavas filiāles apkalpojamā teritorijā, 1 - SVA Daugavpils filiāles apkalpojamā teritorijā, 1- SVA Rēzeknes filiāles apkalpojamā teritorijā).

AAEI saslimstības teritoriālā izplatība 2005. gada 8. nedēļā

2005.gada 8. nedēļā, salīdzinājumā ar 7. nedēļu, AAEI saslimstības pieaugums tika novērots:

- SVA Rēzeknes filiāles apkalpojamā teritorijā - par 13,1%;
- SVA Tukuma filiāles apkalpojamā teritorijā - par 11,8%;
- SVA Daugavpils filiāles apkalpojamā teritorijā - par 6%;
- SVA Liepājas filiāles apkalpojamā teritorijā - par 4,7%.

8. nedēļā AAEI saslimstība samazinājusies:

- SVA Gulbenes filiāles apkalpojamā teritorijā - par 22,5%;
- SVA Jēkabpils filiāles apkalpojamā teritorijā - par 13,8%;
- SVA Ventspils filiāles apkalpojamā teritorijā - par 4,7%;
- SVA Jelgava filiāles apkalpojamā teritorijā - par 4,5%;

SVA Liepājas filiāles apkalpojamā teritorijā, salīdzinājumā ar citām teritorijām, 2005.g. 8. nedēļā tika reģistrēts visaugstākais saslimstības rādītājs (1844,3 saslimšanas gadījumi uz 100 000 iedzīvotājiem), saslimstības līmenis ievērojami pārsniedz arī vidējo saslimstības rādītāju republikā.

Saslimstība 2005. gada 8. nedēļā, salīdzinājumā ar 2004. gada 8. nedēļu

2005. gada 8. nedēļā, salīdzinājumā ar 2004. gada 8. nedēļu, saslimstība ar AAEI ir zemāka par 3,6% (2004.g. 8. nedēļā 1085,6 saslimšanas gadījumi uz 100 000 iedzīvotājiem, 2005.g. 8. nedēļā – 1046,8 saslimšanas gadījumi uz 100 000 iedzīvotājiem).

Lielākajā daļā SVA filiāļu apkalpojamās teritorijās saslimstība ar AAEI 2005. gada 8. nedēļā ir zemāka, salīdzinājumā ar 2004. gada 8. nedēļu, tikai SVA Jelgavas filiāles apkalpojamā teritorijā (2004.g. 8. nedēļā 1004,9 saslimšanas gadījumi uz 100 000 iedzīvotājiem, 2005.g. 8. nedēļā – 1160,8 saslimšanas gadījumi uz 100 000 iedzīvotājiem), SVA Tukuma filiāles apkalpojamā teritorijā (2004.g. 8. nedēļā 511,1 saslimšanas gadījumi uz 100 000 iedzīvotājiem, 2005.g. 8. nedēļā – 1482,3 saslimšanas gadījumi uz 100 000 iedzīvotājiem), SVA Liepājas filiāles apkalpojamā teritorijā (2004.g. 8. nedēļā 932,5 saslimšanas gadījumi uz 100 000 iedzīvotājiem, 2005.g. 8. nedēļā – 1844,3 saslimšanas gadījumi uz 100 000 iedzīvotājiem) un SVA Daugavpils filiāles apkalpojamā teritorijā (2004.g. 8. nedēļā 943,2 saslimšanas gadījumi uz 100 000 iedzīvotājiem, 2005.g. 8. nedēļā – 1294,8 saslimšanas gadījumi uz 100 000 iedzīvotājiem) tā šogad ir augstākā.

Pēc monitoringa datiem, 2004. gada 8. nedēļā saslimstība ar gripu bija 116,1 saslimšanas gadījumi uz 100 000 iedzīvotājiem, savukārt 2005. gada 8. nedēļā – 9,5 saslimšanas gadījumi uz 100 000 iedzīvotājiem.

Gripas un AAEI virusoloģisko izmeklējumu rezultāti 2005. gada 8. nedēļā*

	4.	5.	6.	7.	8.	Kopā
Saņemto slimnieku materiālu skaits	109	101	90	111	118	529
A gripa	2	4	3	6	11	26
B gripa			1	4	4	9
Paragripa I	2	4			1	7
Paragripa II						
Paragripa III		1				1
Respiratori sincitiālais vīruss	1	4	2	5	2	14
Adenovīruss	7	2	3	3	4	19
Pozitīvo paraugu skaits	12	15	9	18	22	76
Pozitīvo paraugu īpatsvars,%	11	14,9	10	16,2	18,6	14,4
t.sk. gripa	16,7	26,7	44,4	55,6	68,2	46,1

* tabula sagatavota, izmantojot tikai ekspresdiagnostikas rezultātus

Bērnu iestāžu apmeklējums (%) 2005.g. 2. - 8.nedēļā

Bērnu iestāde	SVA filiāle / nedēļa	Daugavpils	Gulbene	Jēkabpils	Jelgavas	Liepājas	Rēzeknes	Rīgas	Tukuma	Valmieras	Ventspils	Kopā
Skolas	2.	94,8	89,3	59,6	84,9	94,7	89,2	84,9	74,1	88,8	94,0	86,7
	3.	94,1	92,4	60,4	89,7	94,7	89,4	91,2	91,3	87,4	93,7	89,6
	4.	91,5	92	90,6	88,6	94,6	87,2	89,8	89,3	63	93,1	88,8
	5.	89,5	93,4	87,6	87,6	94,5	85,8	88,5	88,5	92,4	92,3	90,0
	6.	90,0	88,9	84,4	86,9	94,5	86,4	89,5	86,1	92,4	92,2	89,5
	7.	89,7	93,6	89,6	86,2	94,4	85,6	87,0	85,9	93,9	92,0	89,7
	8.	71,5	93,9	86,9	87,4	94,5	84,4	90,1	90,2	93,8	91,5	88,6
	Pirmsskolas bērnu iestādes	2.	91,0	74,3	56,8	64,2	91,4	70,5	64,6	59,5	47,6	74,9
3.		85,3	79,1	67,7	76,1	91,6	74,0	73,5	69,7	78,6	81,3	77,6
4.		82,4	77,2	65,5	72,2	91,4	72,8	72,5	70,4	76,9	78,0	75,7
5.		84,3	78,3	57,4	73,3	91,5	70,3	73,9	73,6	78,0	79,9	76,0
6.		86,0	88,9	58,7	67,4	91,2	68,5	71,7	70,5	78,0	77,0	74,1
7.		83,1	77,9	66,5	73,7	91,2	69,4	71,0	66,0	77,2	77,1	75,0
8.		83,7	77,3	62,2	73,1	90,6	66,7	70,9	71,0	77,4	77,6	74,6

Secinājumi:

Vairākos Latvijas reģionos 2005. gada 8. nedēļā atzīmēts neliels AAEI saslimstības pieaugums (visvairāk AAEI saslimstība pieaugusi SVA Rēzeknes filiāles apkalpojamā teritorijā - par 13,1%). Vislielākā AAEI saslimstības samazināšana tika novērota SVA Gulbenes filiāles apkalpojamā teritorijā - par 22,5%.

Visaugstākais AAEI saslimstības līmenis 2005. gada 8. nedēļā tika reģistrēts SVA Liepājas filiāles apkalpojamā teritorijā (1844,3 saslimšanas gadījumi uz 100 000 iedzīvotājiem).

SVA Virusoloģijas izmeklējumu laboratorija 8. nedēļā ir apstiprināti 17 gripas gadījumi: ar ekspresdiagnotikas metodi ir noteikti 11 A gripas gadījumi un 4 B gripas gadījumi, bet 2 A/H3N2 gripas vīrusi tika izolēti pēc paraugu izmeklēšanas šūnu kultūrā MDCK.

Pārskats par gripas vīrusu cirkulāciju Eiropā 2005. gada 7. nedēļā

(Dati iegūti no Eiropas starptautiskā gripas uzraudzības tīkla EISS)

Vairākas valstis ziņo par vidējo gripas aktivitāti. Austrija, Vācija, Luksemburga un Polija ziņo par augtu gripas aktivitāti. Valstīs kurās atrodas Eiropas Ziemeļaustrumu pusē ziņo par klīniskas aktivitātes pieaugumu salīdzinājumā ar iepriekšējo nedēļu.

Visvairāk ar gripas vīrusu ir inficējušies bērni vecuma grupā no 0 līdz 4 gadiem, aiz tiem seko skolas vecuma bērni no 5 līdz 14 gadiem.

Dominējošs gripas vīruss Eiropā ir A (H3) un tieši A/Wellington/1/2004(H3N2).

No visiem laboratoriski pārbaudītiem paraugiem, 962 bija pozitīvi uz gripu. No tiem 847 (88%) bija A tipa gripas vīrusi un 115 (12%) B tipa gripas vīrusi. Pēc tālākas 274 A tipa gripas vīrusu tipēšanas, tika konstatēts, ka 243 bija A(H3), t.sk. 104 - A(H3N2), bet 31 - A(H1).

Materiālu sagatavoja: SVA Infekcijas slimību epidemioloģiskās uzraudzības daļas Epidemioloģiskās analīzes sektora epidemioloģe L.Kazanova, Virusoloģijas izmeklējumu laboratorijas virusoloģijas uzraudzības sektora vadītāja N.Zamjatina, piedaloties Infekcijas slimību epidemioloģiskās uzraudzības daļas Epidemioloģiskās analīzes sektora vadītājai I.Lucenko.

Materiāls ir pieejams v/a "SVA" Interneta mājas lapā: www.sva.lv.