



EPIDEMIOLOĢIJAS BIĻETENS

Valsts aģentūra

Sabiedrības veselības aģentūra

Reģ. Nr.90000052976

Klijānu ielā 7, Rīga, LV-1012

Tālrunis: 7081510, fakss: 7339006

Nr. 11 (830)

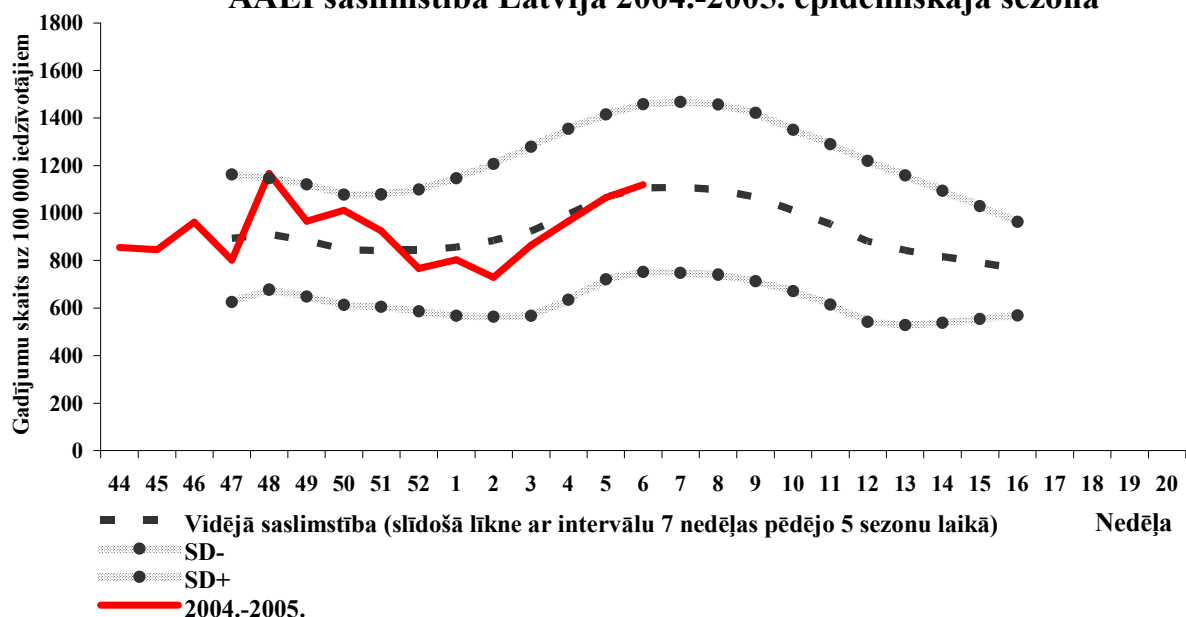
2005.gads 16. februāris

Pārskats par akūtu augšējo elpceļu infekciju (AAEI) un gripas saslimstību 2005. gada 6. nedēļā* Latvijā

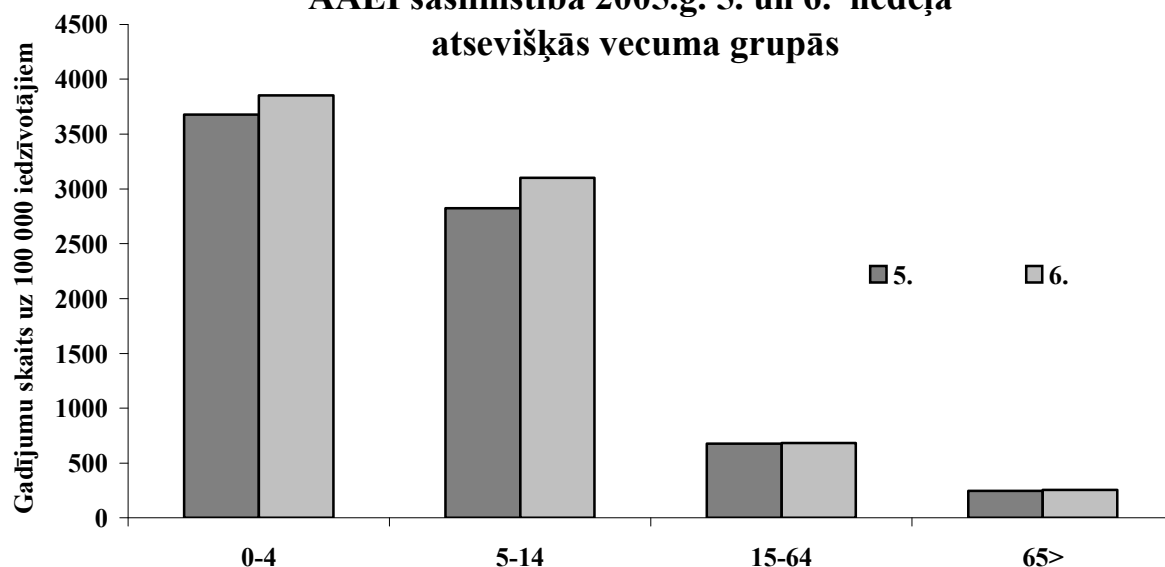
		2.	3.	4.	5.	6.	Salīdzinot ar iepriekšējo nedēļu (%)
AAEI	Kopā	729,3	864,6	965,4	1065,2	1119,1	5.1
	0-4	3424,9	3502,3	3879,6	3676,5	3850,6	4.7
	5-14	1538,1	2220,6	2404,4	2821,7	3101,0	9.9
	15-64	459,6	519,1	604,1	676,7	682,9	0.9
	65>	238,7	217,0	220,1	248,0	257,3	3.8
Gripa	Kopā	0,5	0,5	1,5	2,0	3,5	75.0
	0-4	0	0	0	0,0	0,0	
	5-14	0	0	7	3,5	0,0	-100.0
	15-64	0,0	0,8	0,8	2,3	5,4	133.3
	65>	3,1	0,0	0,0	0,0	0,0	
Pneimonijas	Kopā	19,5	20,0	19,0	25,0	19,5	-22.0
	0-4	29,0	19,3	19,3	48,4	29,0	-40.0
	5-14	46,0	28,3	28,3	53,0	38,9	-26.7
	15-64	14,7	18,5	17,8	13,1	15,4	17.6
	65>	12,4	18,6	15,5	40,3	15,5	-61.5

*pēc SVA filiāļu sniegtajiem datiem par virusoloģiski neapstiprinātiem saslimšanas gadījumiem uz 100 000 iedzīvotājiem.

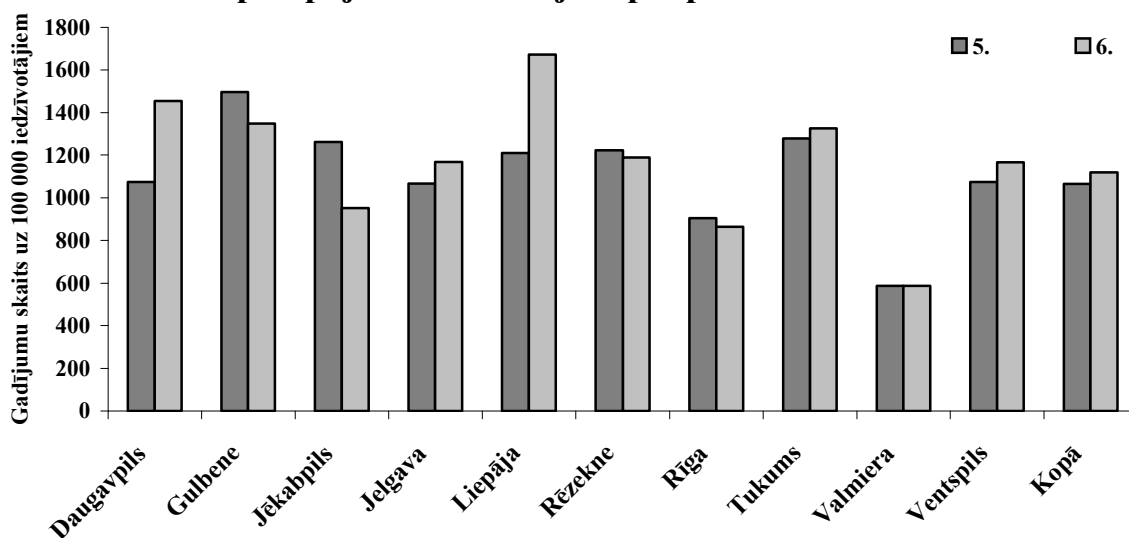
AAEI saslimstība Latvijā 2004.-2005. epidēmiskajā sezonā



AAEI saslimstība 2005.g. 5. un 6. nedēļā atsevišķās vecuma grupās



AAEI saslimstība 2005.g. 5. un 6. nedēļā pēc SVA filiāļu apkalpojamās teritorijas apkopotiem datiem



Pārskats par AAEI un gripas saslimstību Latvijā 2005. gada 6. nedēļā

Pēc monitoringa datiem, 2005. gada 6. nedēļā (no 07. līdz 13. februārim) tika reģistrēti 2242 AAEI saslimšanas gadījumi, 7 klīniskie gripas gadījumi un 39 pneimoniju gadījumi.

2005. gada 6. nedēļā, salīdzinājumā ar iepriekšējo nedēļu, AAEI saslimstība pieaugusi par 5% (no 1065,2 saslimšanas gadījumiem uz 100 000 iedzīvotājiem 5. nedēļā līdz 1119,1 saslimšanas gadījumiem uz 100 000 iedzīvotājiem 6. nedēļā);

2005. gada 6. nedēļā, salīdzinājumā ar iepriekšējo nedēļu, saslimstība ar pneimonijām samazinājusies par 22% (no 25,0 saslimšanas gadījumiem uz 100 000 iedzīvotājiem 5. nedēļā līdz 19,5 saslimšanas gadījumiem uz 100 000 iedzīvotājiem 6. nedēļā);

2005. gada 6. nedēļā tika reģistrēti 7 klīniskie gripas gadījumi (2 - SVA Daugavpils filiāles apkalpojamā teritorijā, un 5- SVA Jelgavas filiāles apkalpojamā teritorijā).

AAEI saslimstības teritoriālā izplatība 2005. gada 6. nedēļā

2005.gada 6. nedēļā, salīdzinājumā ar 5. nedēļu, lielākā Latvijas daļā atzīmēts AAEI saslimstības pieaugums. Visvairāk saslimstība pieaugusi:

- SVA Liepājas filiāles apkalpojamā teritorijā - par 38,3%;
- SVA Daugavpils filiāles apkalpojamā teritorijā - par 35,5%.

6. nedēļā AAEI saslimstība samazinājusies:

- SVA Jēkabpils filiāles apkalpojamā teritorijā - par 24,6%;
- SVA Gulbenes filiāles apkalpojamā teritorijā - par 9,8%;
- SVA Rīgas filiāles apkalpojamā teritorijā - par 4,5%;
- SVA Rēzeknes filiāles apkalpojamā teritorijā - par 2,9%.

SVA Liepājas filiāles apkalpojamā teritorijā, salīdzinājumā ar citām teritorijām, 2005.g. 6. nedēļā tika reģistrēts visaugstākais saslimstības rādītājs (1671,6 saslimšanas gadījumi uz 100 000 iedzīvotājiem), saslimstības līmenis ievērojami pārsniedz arī vidējo saslimstības rādītāju republikā.

Saslimstība 2005. gada 6. nedēļā, salīdzinājumā ar 2004. gada 6. nedēļu

2005. gada 6. nedēļā, salīdzinājumā ar 2004. gada 6. nedēļu, saslimstība ar AAEI ir zemāka par 25,9% (2004.g. 6. nedēļā 1512,0 saslimšanas gadījumi uz 100 000 iedzīvotājiem, 2005.g. 6. nedēļā – 1119,1 saslimšanas gadījumi uz 100 000 iedzīvotājiem).

Lielākajā daļā SVA filiāļu apkalpojamās teritorijās saslimstība ar AAEI 2005. gada 6. nedēļā ir zemāka, salīdzinājumā ar 2004. gada 5. nedēļu, tikai SVA Daugavpils filiāles apkalpojamā teritorijā (2004.g. 6. nedēļā 916,8 saslimšanas gadījumi uz 100 000 iedzīvotājiem, 2005.g. 6. nedēļā – 1455,5 saslimšanas gadījumi uz 100 000 iedzīvotājiem) un SVA Tukuma filiāles apkalpojamā teritorijā (2004.g. 6. nedēļā 837,2 saslimšanas gadījumi uz 100 000 iedzīvotājiem, 2005.g. 6. nedēļā – 1326,3 saslimšanas gadījumi uz 100 000 iedzīvotājiem) tā šogad ir augstākā.

Pēc monitoringa datiem, 2004. gada 6. nedēļā saslimstība ar gripu bija 504,7 saslimšanas gadījumi uz 100 000 iedzīvotājiem, savukārt 2005. gada 6. nedēļā – 3,5 saslimšanas gadījumi uz 100 000 iedzīvotājiem.

Gripas un AAEI virusoloģisko izmeklējumu rezultāti 2005. gada 6. nedēļā

	2.	3.	4.	5.	6.	Kopā
Saņemto slimnieku materiālu skaits	86	91	109	101	90	477
A gripa	3	3	2	4	3	15
B gripa		1			1	2
Paragripa I			2	4		6
Paragripa II						
Paragripa III		1		1		2
Respiratori sincitiālais vīruss	1	1	1	4	2	9
Adenovīruss	4	5	7	2	3	21
Pozitīvo paraugu skaits	8	11	12	15	9	55
Pozitīvo paraugu īpatsvars,%	9,3	12,1	11	14,9	10	11,5
t.sk. gripa	37,5	36,4	16,7	26,7	44,4	31

Bērnu iestāžu apmeklējums 2005.g. 1. - 6.nedēļā

Bērnu iestāde	SVA filiāle / nedēļa	Daugavpils	Gulbene	Jēkabpils	Jelgavas	Liepājas	Rēzeknes	Rīgas	Tukuma	Valmieras	Ventspils	Kopā
Skolas	1.	95,7	71,5	88,1	90,2	94,9	88,2	90,5	91,9	95,8	94,2	90,0
	2.	94,8	89,3	59,6	84,9	94,7	89,2	84,9	74,1	88,8	94,0	86,7
	3.	94,1	92,4	60,4	89,7	94,7	89,4	91,2	91,3	87,4	93,7	89,6
	4.	91,5	92	90,6	88,6	94,6	87,2	89,8	89,3	63	93,1	88,8
	5.	89,5	93,4	87,6	87,6	94,5	85,8	88,5	88,5	92,4	92,3	90,0
	6.	90,0	88,9	84,4	86,9	94,5	86,4	89,5	86,1	92,4	92,2	89,5
Pirmskolas bērnu iestādes	1.	88,4	53,5	61,7	73,3	92,2	68,4	70,5	70,2	71,5	76,8	72,9
	2.	91,0	74,3	56,8	64,2	91,4	70,5	64,6	59,5	47,6	74,9	70,2
	3.	85,3	79,1	67,7	76,1	91,6	74,0	73,5	69,7	78,6	81,3	77,6
	4.	82,4	77,2	65,5	72,2	91,4	72,8	72,5	70,4	76,9	78,0	75,7
	5.	84,3	78,3	57,4	73,3	91,5	70,3	73,9	73,6	78,0	79,9	76,0
	6.	86,0	88,9	58,7	67,4	91,2	68,5	71,7	70,5	78,0	77,0	74,1

Secinājumi:

Vairākos Latvijas reģionos 2005. gada 6. nedēļā atzīmēts AAEI saslimstības pieaugums (visvairāk AAEI saslimstība pieaugusi SVA Liepājas filiāles apkalpojamā teritorijā - par 38,3%). Vislielākā AAEI saslimstības samazināšana tika novērota SVA Jēkabpils filiāles apkalpojamā teritorijā - par 24,6%.

Visaugstākais AAEI saslimstības līmenis 2005. gada 6. nedēļā tika reģistrēts SVA Liepājas filiāles apkalpojamā teritorijā (1671,6 saslimšanas gadījumi uz 100 000 iedzīvotājiem).

SVA Virusoloģijas izmeklējumu laboratorija 6. nedēļā ir noteikusi 3 A tipa gripas vīrusus vecuma grupās no 0 līdz 4 (1), no 5 līdz 14 gadiem (1) un no 15 līdz 65 (1), kā arī 1 B tipa gripas vīrusu vecuma grupā no 15 līdz 65 gadiem. Pēc laboratorijas datiem, gripas aktivitāte Latvijā ir saistīta ar A/H3N2 un B gripas vīrusu cirkulāciju.

Pārskats par gripas vīrusu cirkulāciju Eiropā 2005. gada 5. nedēļā

(Dati iegūti no Eiropas starptautiskā gripas uzraudzības tīkla EISS)

Gripas klīniskā aktivitāte atkal zibenīgi pieauga Portugālē. Par gripas klīniskās aktivitātes pieaugumu ziņo arī Austrija, Holande, Slovēnija, Šveice, Beļģija, Francija un Itālija. Spānijā klīniska un vīrusoloģiska gripas aktivitāte turpina kristies.

Visvairāk ar gripas vīrusu ir inficējušies bērni vecuma grupā no 0 līdz 4 gadiem, aiz tiem seko skolas vecuma bērni no 5 līdz 14 gadiem.

Dominējošs gripas vīruss Eiropā ir A (H3) un tieši A/Wellington/1/2004(H3N2).

No visiem laboratoriski pārbaudītiem paraugiem, 762 bija pozitīvi uz gripu. No tiem 687 bija A tipa gripas vīrusi un 75 B tipa gripas vīrusi. Pēc tālākas 227 A tipa gripas vīrusu tipēšanas, tika konstatēts, ka 197 bija A(H3), t.sk. 82 - A(H3N2), bet 30 - A(H1).

Materiālu sagatavoja: SVA Infekcijas slimību epidemioloģiskās uzraudzības daļas Epidemioloģiskās analīzes sektora epidemioloģe L.Kazanova, Virusoloģijas izmeklējumu laboratorijas virusoloģijas uzraudzības sektora vadītāja N.Zamjatina, piedaloties Infekcijas slimību epidemioloģiskās uzraudzības daļas Epidemioloģiskās analīzes sektora vadītājai I.Lucenko, Epidemioloģisko datu vākšanas un apstrādes sektora epidemiologa palīgs B.Menščikova.
Materiāls ir pieejams v/a "SVA" Interneta mājas lapā: www.sva.lv.