



# EPIDEMIOLOĢIJAS BIĻETENS

## Valsts aģentūra Sabiedrības veselības aģentūra

Reģ. Nr.90000052976  
Klijānu ielā 7, Rīga, LV-1012  
Tālrunis: 7081510, fakss: 7339006

Nr. 75(896)

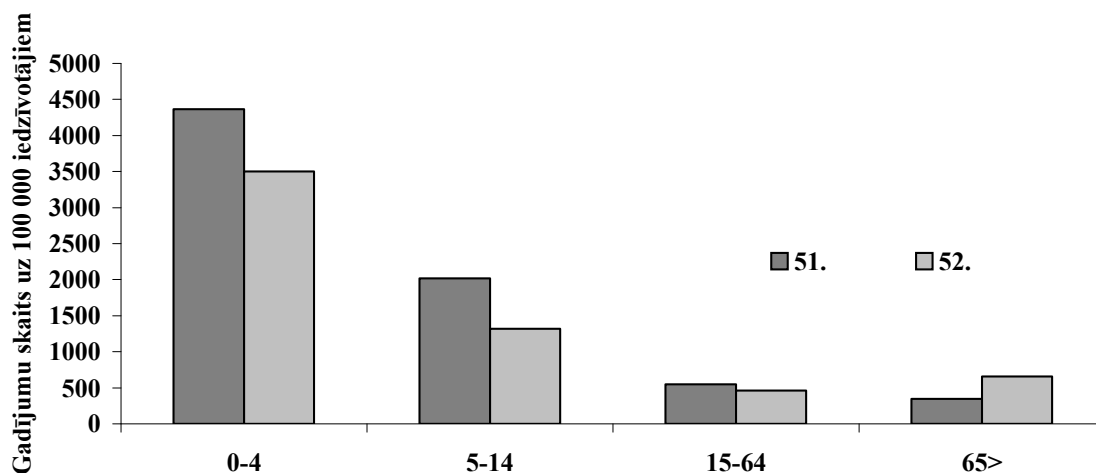
2005. g. 04. janvāris

### Pārskats par akūtu augšējo elpceļu infekciju (AAEI) un gripas saslimstību 2005. gada 52. nedēļā\* Latvijā

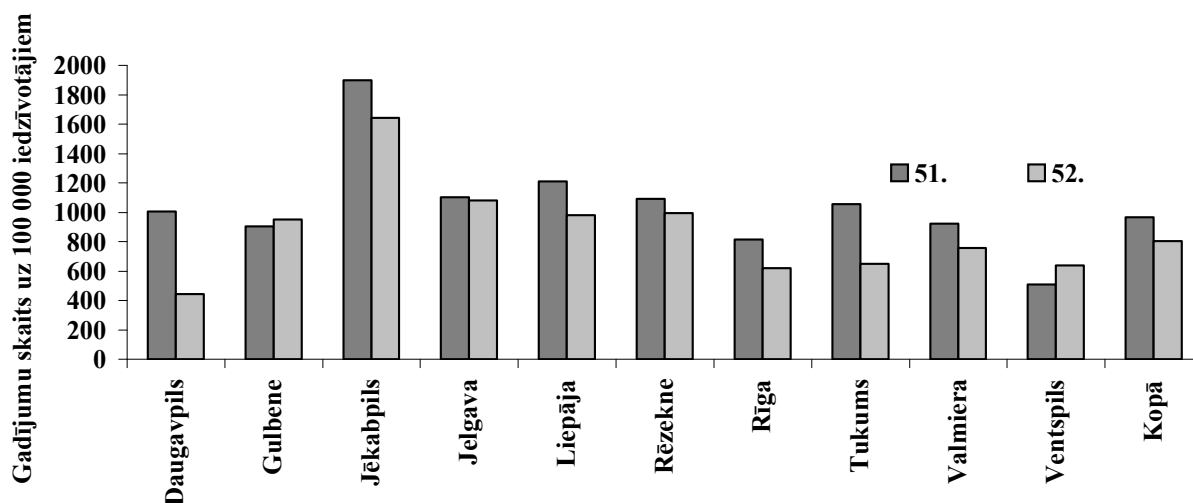
		49.	50.	51.	52.	Salīdzinot ar iepriekšējo nedēļu (%)
<b>AAEI</b>	Kopā	1114,5	1039,6	964,6	803,4	-16,7
	0-4	4562,0	4669,9	4365,7	3502,4	-19,8
	5-14	2494,0	2479,2	2018,1	1320,8	-34,6
	15-64	648,7	540,5	544,1	464,7	-14,6
	65>	332,6	265,4	343,8	654,1	90,2
<b>Gripa</b>	Kopā	0,0	0,6	0,6	0,0	-100,0
	0-4	0,0	0,0	0,0	0,0	
	5-14	0,0	0,0	0,0	0,0	
	15-64	0,0	0,9	0,9	0,0	-100,0
	65>	0,0	0,0	0,0	0,0	
<b>Pneimonijas</b>	Kopā	9,7	20,0	17,2	14,3	-16,7
	0-4	9,8	78,5	49,1	58,9	20,0
	5-14	33,2	44,3	29,5	14,8	-50,0
	15-64	4,5	12,6	13,5	10,8	-20,0
	65>	7,5	3,7	7,5	11,2	50,0

\*pēc SVA filiāļu sniegtajiem datiem par **virusoloģiski neapstiprinātiem** saslimšanas gadījumiem uz 100 000 iedzīvotājiem.

#### AAEI saslimstība 2005. gada 51. un 52. nedēļās atsevišķās vecuma grupās



### AAEI saslimstība 2005. gada 51. un 52. nedēļās pēc SVA filiāļu apkalpojamās teritorijās apkopotiem datiem



### Pārskats par AAEI un gripas saslimstību Latvijā 2004.g. 52. nedēļā

Pēc monitoringā iesaistīto ārstniecības iestāžu datiem, 2005. gada 52. nedēļā (no 26. decembra līdz 01. janvārim) tika reģistrēti:

- 1405 AAEI saslimšanas gadījumi;
- 25 pneimoniju saslimšanas gadījumi.

#### 2005. gada 52. nedēļā, salīdzinājumā ar iepriekšējo nedēļu:

- AAEI saslimstība samazinājusies par 16,7% (no 964,6 saslimšanas gadījumiem uz 100 000 iedzīvotājiem 51. nedēļā līdz 803,4 saslimšanas gadījumiem uz 100 000 iedzīvotājiem 52. nedēļā);
- Pneimoniju saslimstība samazinājusies par 16,8% (no 17,2 saslimšanas gadījumiem uz 100 000 iedzīvotājiem 51. nedēļā līdz 14,3 saslimšanas gadījumiem uz 100 000 iedzīvotājiem 52. nedēļā).

#### AAEI un gripas saslimstības teritoriālā izplatība 2005. gada 52. nedēļā

2005. gada 52. nedēļā, salīdzinājumā ar 51. nedēļu, AAEI saslimstība samazinājusies gandrīz visās SVA filiāļu apkalpojamās teritorijās. Visvairāk AAEI saslimstība samazinājusies:

- SVA Daugavpils filiāles apkalpojamā teritorijā – par 56%;
- SVA Tukuma filiāles apkalpojamā teritorijā – par 38,7%;
- SVA Rīgas filiāles apkalpojamā teritorijā – par 24%;
- SVA Liepājas filiāles apkalpojamā teritorijā – par 18,9%.

AAEI saslimstības pieaugums 52. nedēļā tika reģistrēts:

- SVA Ventspils filiāles apkalpojamā teritorijā – par 25,4%;
- SVA Gulbenes filiāles apkalpojamā teritorijā – par 5,5%;

2005. gada 52. nedēļā netika reģistrēts neviens klīniskais gripas saslimšanas gadījums.

SVA Jēkabpils filiāles apkalpojamā teritorijā, salīdzinājumā ar citām teritorijām, 2005. gada 52. nedēļā tika reģistrēts visaugstākais AAEI saslimstības rādītājs (1643,2 saslimšanas gadījumi uz 100 000 iedzīvotājiem), saslimstības līmenis ievērojami pārsniedz arī vidējo saslimstības rādītāju republikā.

2005. gada 52. nedēļā, salīdzinājumā ar 2004. gada 52. nedēļu, saslimstība ar AAEI ir augstāka par 4,7% (2004. gada 52. nedēļā 767,2 saslimšanas gadījumi uz 100 000 iedzīvotājiem, 2005. gada 52. nedēļā – 803,4 saslimšanas gadījumi uz 100 000 iedzīvotājiem).

Pēc monitoringa datiem, 2004. gada 52. nedēļā tika reģistrēti viens laboratoriski apstiprināti A gripas saslimšanas gadījumi un viens laboratoriski apstiprināts B gripas saslimšanas gadījums, savukārt 2005. gada 52. nedēļā netika reģistrēts neviens laboratoriski apstiprināts gripas saslimšanas gadījums.

### Gripas un AAEI virusoloģisko izmeklējumu rezultāti\*

Saņemto slimnieku materiālu skaits	Nedēļa				Kopā
	49.	50.	51.	52.	
	116	135	117	115	483
<b>A gripa</b>	1	0	1	0	2
<b>B gripa</b>	0	0	0	0	0
<b>Paragripa I</b>	2	3	6	1	12
<b>Paragripa II</b>	1	0	0	2	3
<b>Paragripa III</b>	1	1	0	1	3
<b>Respiratori sincitiālais vīruss</b>	12	34	36	34	116
<b>Adenovīruss</b>	11	6	7	5	29
<b>Pozitīvo paraugu skaits</b>	28	44	50	43	165
<b>Pozitīvo paraugu īpatsvars,%</b>	24,1	32,6	42,7	37,4	34,2
<b>t.sk. gripa</b>	3,6	0	2	0	1,2

\*tabula sagatavota, izmantojot tikai ekspresdiagnostikas rezultātus

### Bērnu iestāžu apmeklēšana (%) 2005.g. 49. - 52. nedēļā

Bērnu iestāde	SVA filiāle / nedēļa	Daugavpils	Gulbene	Jēkabpils	Jelgava	Liepāja	Rēzekne	Rīga	Tukums	Valmiera	Ventspils	Kopā
Skolas	49.	91,9	85,7	90,2	91,0	96,7	92,8	90,6	87,3	92,5	91,0	91,0
	50.	92,6	92,2	91,4	91,5	96,4	92,5	91,2	92,5	92,7	90,9	92,0
	51.	94,8	93,3	91,3	86,8	96,4	93,5	90,0	91,9	92,8	93,0	92,0
	52.	Brīvlaiks										
Pirmsskolas bērnu iestādes	49.	86,6	78,4	74,0	67,9	86,5	74,8	74,9	78,1	81,0	83,1	79,0
	50.	87,0	78,4	72,9	73,1	87,3	76,3	74,6	80,0	80,4	78,8	79,0
	51.	88,2	76,0	68,4	90,6	86,6	75,7	72,3	80,0	70,6	77,9	79,1
	52.	88,3	49,1	42	27,3	86,4	65	51,6	47	51	75,9	62,5

52. nedēļā gripas un citu AAEI monitoringā iesaistītājās skolās ir brīvdienas, bet pirmsskolas izglītības iestādēs novērots slikts apmeklējums (62,5%), kas iespējams ir saistīt ar svētku dienām.

52. nedēļā monitoringā iesaistītajās slimnīcās tika ievietoti divi pacienti ar gripas diagnozi (SVA Rīgas filiāles apkalpojamā teritorijā), savukārt pacienti ar gripas komplikācijām slimnīcās netika reģistrēti.

### **Secinājumi.**

Gandrīz visos Latvijas reģionos 2005. gada 52. nedēļā atzīmēts AAEI saslimstības samazinājums (visvairāk AAEI saslimstība samazinājusies SVA Daugavpils filiāles apkalpojamā teritorijā - par 56%).

2005. gada 52. nedēļā netika reģistrēts neviens klīniskais un laboratoriski apstiprināts gripas saslimšanas gadījums. Pievēršam uzmanību tam, ka salīdzinājumā ar iepriekšējo AAEI un gripas epidēmisko sezonu ir pieaugusi respiratori sincitiālā vīrusa cirkulācijas aktivitāte. 2004. gadā no 40. līdz 52. nedēļai no visiem pozitīvajiem paraugiem respiratori sincitiāla vīrusa klātbūtne tika konstatēta tikai 8,1%, bet 2005. gadā no 40. līdz 52. nedēļai – 48,9%.

### **Pārskats par gripas vīrusu cirkulāciju Eiropā 2005. gada 51. nedēļā**

*(Dati iegūti no EISS tīkla mājas lapas)*

Gripas klīniskā aktivitāte Eiropā ir zema.

Čehija, Anglija, Igaunija, Francija, Skotija un Zviedrija ziņo par sporādisku gripas aktivitāti.

No visiem 51. nedēļā laboratoriski pārbaudītajiem paraugiem (2054) tikai 26 (1,2%) bija pozitīvi uz gripu. 10 paraugi A (netipēts) no Anglijas, Igaunijas, Latvijas, Francijas, Skotijas un Zviedrijas un 16 paraugi B tipa gripa – Anglijas, Francijas, Polijas, Skotijas un Zviedrijas.

Kopumā no 40. līdz 51. nedēļai EISS tīklā tika ziņots par 146 apstiprinātu gripas gadījumu. No tiem 52 (36%) A – netipēti, 15 (10%) – A (H3), t.sk. 8 – A(H3N2), 11 (8%) – A(H1), t.sk. 3 – A(H1N1) un 68 (47%) – B tipa gripa.

Pēc tālākas tipēšanas gripas vīrusi tika raksturoti kā: 7 - A/California/7/2004(H3N2) līdzīgi vīrusi, 15 - A/New Caledonia/20/99(H1N1) līdzīgi vīrusi, 5 – B/Shanghai/10/2003 līdzīgi vīrusi un 12 – B/Malaysia/2506/2004 līdzīgi vīrusi.

A (H5N1) gripas vīrusa cirkulācijā cilvēku vidū Eiropā nav konstatēta.

**Materiālu sagatavoja:** SVA Infekcijas slimību epidemioloģiskās uzraudzības daļas epidemioloģe L.Savrasova, statistiķe J.Provorova, Infekcijas slimību epidemioloģiskās uzraudzības daļas vadītāja vietniece I.Lucenko, Virusoloģijas izmeklējumu laboratorijas virusoloģijas uzraudzības sektora vadītāja N.Zamjatina. Materiāls ir pieejams v/a "SVA" Interneta mājas lapā: [www.sva.lv](http://www.sva.lv).