



EPIDEMIOLOĢIJAS BIĻETENS

Valsts aģentūra

Sabiedrības veselības aģentūra

Reģ. Nr.90000052976

Klijānu ielā 7, Rīga, LV-1012

Tālrunis: 7081510, fakss: 7339006

Nr. 66(887)

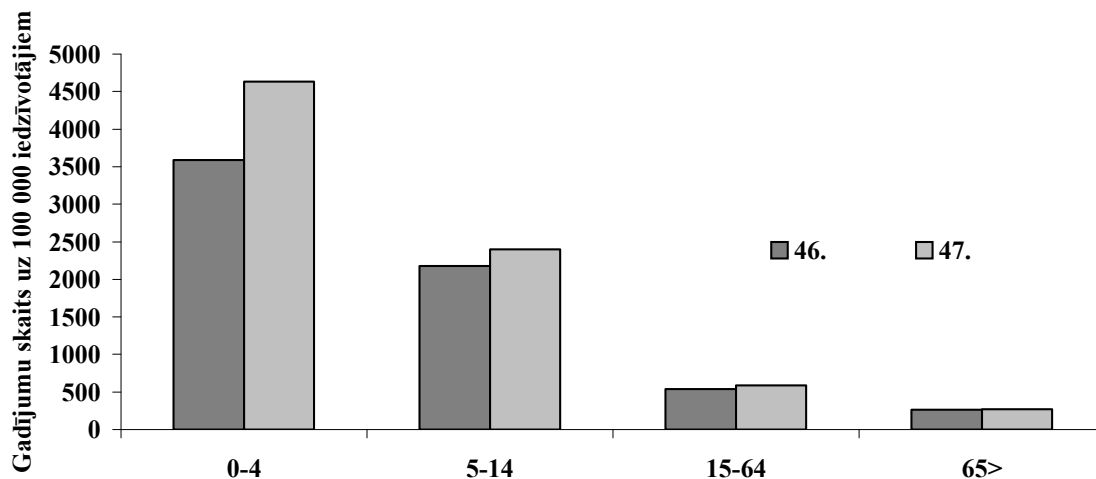
2005. g. 30. novembris

Pārskats par akūtu augšējo elpceļu infekciju (AAEI) un gripas saslimstību 2005. gada 47. nedēļā* Latvijā

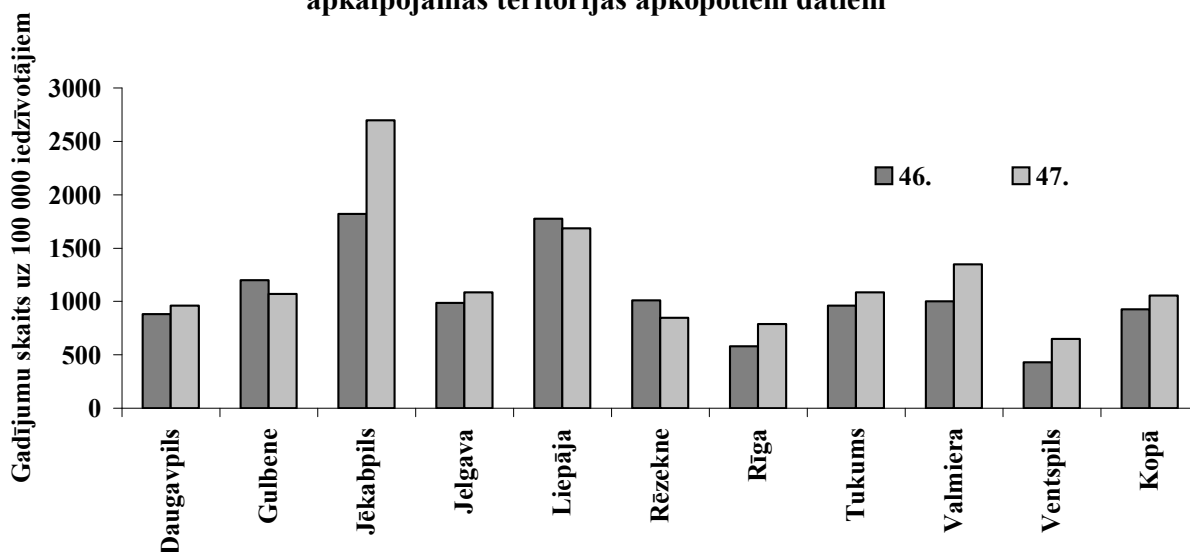
		44.	45.	46.	47.	Salīdzinot ar iepriekšējo nedēļu (%)
AAEI	Kopā	984,7	1036,7	927,5	1056,7	13,9
	0-4	4385,4	4562,0	3590,7	4630,6	29,0
	5-14	1992,3	2088,2	2176,7	2401,8	10,3
	15-64	581,1	628,0	537,8	588,3	9,4
	65>	340,1	321,4	261,6	272,8	4,3
Gripa	Kopā	0,0	0,0	1,1	0,6	-50,0
	0-4	0,0	0,0	0,0	0,0	
	5-14	0,0	0,0	0,0	0,0	
	15-64	0,0	0,0	1,8	0,9	-50,0
	65>	0,0	0,0	0,0	0,0	
Pneimonijas	Kopā	14,9	18,3	12,0	18,3	52,4
	0-4	29,4	19,6	19,6	88,3	350,0
	5-14	11,1	29,5	11,1	22,1	100,0
	15-64	10,8	18,0	12,6	9,9	-21,4
	65>	29,9	7,5	7,5	22,4	200,0

*pēc SVA filiāļu sniegtajiem datiem par **virusoloģiski neapstiprinātiem** saslimšanas gadījumiem uz 100 000 iedzīvotājiem.

AAEI saslimstība 2005. gada 46. un 47. nedēļās atsevišķās vecuma grupās



AAEI saslimstība 2005. gada 46. un 47. nedēļās pēc SVA filiāļu apkalpojamās teritorijas apkopotiem datiem



Pārskats par AAEI un gripas saslimstību Latvijā 2004.g. 47. nedēļā

Pēc monitoringā iesaistīto ārstniecības iestāžu datiem, 2005. gada 47. nedēļā (no 21. līdz 27. novembrim) tika reģistrēti:

- 1848 AAEI saslimšanas gadījumi;
- 32 pneimoniju saslimšanas gadījumi;
- 1 klīniskais gripas saslimšanas gadījums.

2005. gada 47. nedēļā, salīdzinājumā ar iepriekšējo nedēļu:

- AAEI saslimstība ir pieaugusi par 13,9% (no 927,5 saslimšanas gadījumiem uz 100 000 iedzīvotājiem 46. nedēļā līdz 1056,7 saslimšanas gadījumiem uz 100 000 iedzīvotājiem 47. nedēļā);
- Pneimoniju saslimstība ir pieaugusi par 52,4% (no 12 saslimšanas gadījumiem uz 100 000 iedzīvotājiem 46. nedēļā līdz 18,3 saslimšanas gadījumiem uz 100 000 iedzīvotājiem 47. nedēļā);
- Tika reģistrēts 1 klīniskais gripas saslimšanas gadījums - SVA Daugavpils filiāles apkalpojamā teritorijā.

AAEI un gripas saslimstības teritoriālā izplatība 2005. gada 47. nedēļā

2005. gada 47. nedēļā, salīdzinājumā ar 46. nedēļu, AAEI saslimstība ir pieaugusi gandrīz visās SVA filiāļu apkalpojamās teritorijās. Visvairāk AAEI saslimstība ir pieaugusi:

- SVA Ventspils filiāles apkalpojamā teritorijā – par 51,7%;
- SVA Jēkabpils filiāles apkalpojamā teritorijā – par 48,4%;
- SVA Rīgas filiāles apkalpojamā teritorijā – par 36,5%;
- SVA Valmieras filiāles apkalpojamā teritorijā – par 34,9%;

47. nedēļā AAEI saslimstība samazinājusies:

- SVA Rēzeknes filiāles apkalpojamā teritorijā – par 16,3%;
- SVA Gulbenes filiāles apkalpojamā teritorijā – par 10,8%;

- SVA Liepājas filiāles apkalpojamā teritorijā – par 5,2%

SVA Jēkabpils filiāles apkalpojamā teritorijā, salīdzinājumā ar citām teritorijām, 2005. gada 47. nedēļā tika reģistrēts visaugstākais AAEI saslimstības rādītājs (2699,5 saslimšanas gadījumi uz 100 000 iedzīvotājiem), saslimstības līmenis ievērojami pārsniedz arī vidējo saslimstības rādītāju republikā.

2005. gada 47. nedēļā, salīdzinājumā ar 2004. gada 47. nedēļu, saslimstība ar AAEI ir augstākā par 31,9% (2004. gada 47. nedēļā 801,2 saslimšanas gadījumi uz 100 000 iedzīvotājiem, 2005. gada 47. nedēļā – 1056,7 saslimšanas gadījumi uz 100 000 iedzīvotājiem).

Pēc monitoringa datiem, 2004. gada 47. nedēļā netika reģistrēts neviens laboratoriski apstiprināts gripas saslimšanas gadījums, bet 2005. gada 47. nedēļā tika konstatēts viens laboratoriski apstiprināts B tipa gripas saslimšanas gadījums.

Gripas un AAEI virusoloģisko izmeklējumu rezultāti*

	44.	45.	46.	47.	Kopā
Saņemto slimnieku materiālu skaits	96	97	88	98	379
A gripa	0	0	0	0	0
B gripa	0	0	0	1	1
Paragripa I	6	1	0	1	8
Paragripa II	0	0	0	1	1
Paragripa III	1	5	5	3	14
Respiratori sincitiālais vīruss	4	7	4	9	24
Adenovīruss	10	1	6	9	26
Pozitīvo paraugu skaits	21	14	15	24	74
Pozitīvo paraugu īpatsvars,%	21,9	14,4	17	24,5	19,5
t.sk. gripa	0	0	0	4,2	1,3

*tabula sagatavota, izmantojot tikai ekspresdiagnostikas rezultātus

Bērnu iestāžu apmeklēšana (%) 2005.g. 44. - 47. nedēļā

Bērnu iestāde	SVA filiāle / nedēļa	Daugavpils	Gulbene	Jēkabpils	Jelgava	Liepāja	Rēzekne	Rīga	Tukums	Valmiera	Ventspils	Kopā
Skolas	44.	93,1	95,3	91,1	93,1	96,0	93,4	93,9	92,1	92,2	93,9	93,6
	45.	93,1	93,5	88,2	93,1	96,3	92,7	93,2	94,4	91,8	93,9	93,1
	46.	91,4	82,8	87,6	90,3	97,6	93,2	92,1	91,1	98,5	93,5	91,8
	47.	91,8	93,4	92,4	91,4	96,7	92,3	91,6	87,2	91,1	92,3	92,1
Pirmsskolas bērnu iestādes	44.	89,2	81,3	76,0	77,9	77,4	78,6	74,2	78,8	81,7	83,4	80,1
	45.	90,5	81,5	74,6	81,2	83,6	73,5	73,3	76,5	80,4	80,9	79,7
	46.	87,5	80,0	66,1	68,2	86,1	67,3	72,1	76,2	68,3	79,2	75,9
	47.	85,7	83,1	74,9	72,2	85,7	70,8	75,0	78,3	75,8	80,6	78,4

47. nedēļā gripas un citu AAEI monitoringā iesaistītajās bērnu iestādēs tika novērots pietiekami augsts bērnu apmeklējuma līmenis (skolās – 92,7%, pirmsskolas bērnu iestādēs – 78,4%).

47. nedēļā monitoringā iesaistītajās slimnīcās tika hospitalizēts viens pacients ar gripu SVA Valmieras filiāles apkalpojamā teritorijā. Hospitalizēti pacienti ar gripas komplikācijām netika reģistrēti.

Secinājumi.

Vairākos Latvijas reģionos 2005. gada 47. nedēļā atzīmēts AAEI saslimstības pieaugums (visvairāk AAEI saslimstība pieaugusi SVA Ventpils filiāles apkalpojamā teritorijā - par 51,7%). Trijos reģionos tika reģistrēta AAEI saslimstības samazināšanās, visvairāk - SVA Rēzeknes filiāles apkalpojamā teritorijā - par 16,3%.

2005. gada 47. nedēļā tika reģistrēts 1 klīniskais gripas saslimšanas gadījums – SVA Daugavpils filiāles apkalpojamā teritorijā.

2005.gada 47. nedēļā tika konstatēts viens laboratoriski apstiprināts gripas saslimšanas gadījums – B tipa gripa. Laboratoriski apstiprināts B tipa gripas saslimšanas gadījums tika konstatēts bērnam vecuma grupā no 0 līdz 4 gadiem.

Pārskats par gripas vīrusu cirkulāciju Eiropā 2005. gada 46. nedēļā

(Dati iegūti no EISS tīkla mājas lapas)

Visā Eiropas teritorijā gripas aktivitāte ir zema.

No visiem 46. nedēļā laboratoriski pārbaudītiem paraugiem (1463) tikai 7 (0,4%) bija pozitīvi uz gripu. Viens no Čehijas– A netipēts, trīs no Zviedrijas - A (H3N2), divi no Skotijas – A netipēti un viens no Portugāles – B tipa gripa.

Kopumā no 40. līdz 46. nedēļai EISS tīklā tika ziņots par 38 apstiprinātiem gripas gadījumiem. No tiem 15 (39%) A – netipēts, 9 (24%) – A (H3), t.sk. 5 –A(H3N2), viens (3%) – A(H1N1) un 13 (34%) – B tipa gripa. Pēc tālākas tepēšanās gripas vīrusi tika raksturoti kā: 4 - A/California/7/2004(H3N2) līdzīgi vīrusi, 1 - A/New Caledonia/20/99(H1N1) līdzīgs vīruss un 1 – B/Shanghai/10/2003 līdzīgs vīruss.

A (H5N1) gripas vīrusa cirkulācijā cilvēku vidū Eiropā nav konstatēta.

Materiālu sagatavoja: SVA Infekcijas slimību epidemioloģiskās uzraudzības daļas epidemioloģe L.Savrasova, statistiķe J.Provorova, Infekcijas slimību epidemioloģiskās uzraudzības daļas vadītāja vietniece I.Lucenko, Viroloģijas izmeklējumu laboratorijas viroloģijas uzraudzības sektora vadītāja N.Zamjatina.
Materiāls ir pieejams v/a “SVA” Interneta mājas lapā: www.sva.lv.