



EPIDEMIOLOĢIJAS BIĻETENS

Valsts aģentūra Sabiedrības veselības aģentūra

Reģ. Nr.90000052976
Klijānu ielā 7, Rīga, LV-1012
Tālrunis: 7081510, fakss: 7339006

Nr. 63(884)

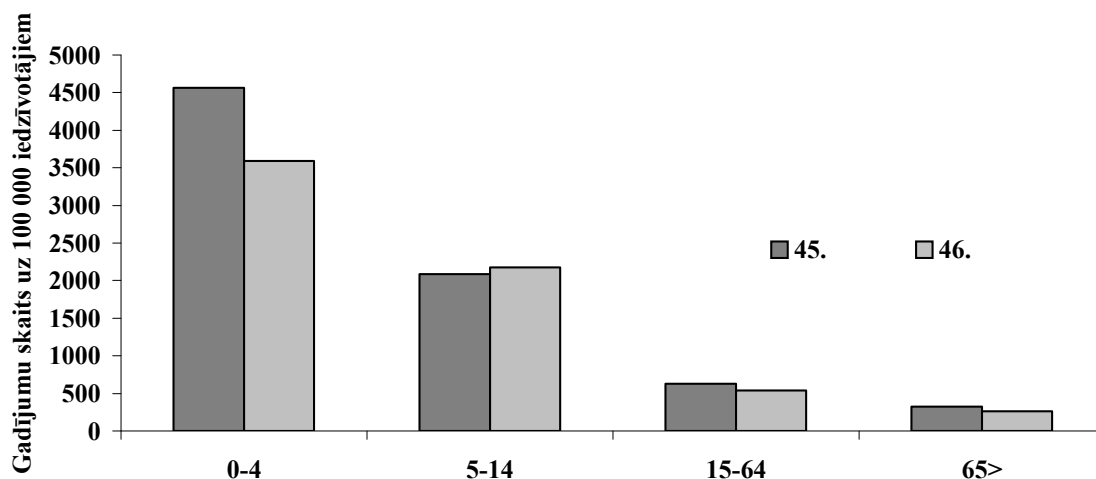
2005. g. 25. novembris

Pārskats par akūtu augšējo elpceļu infekciju (AAEI) un gripas saslimstību 2005. gada 46. nedēļā* Latvijā

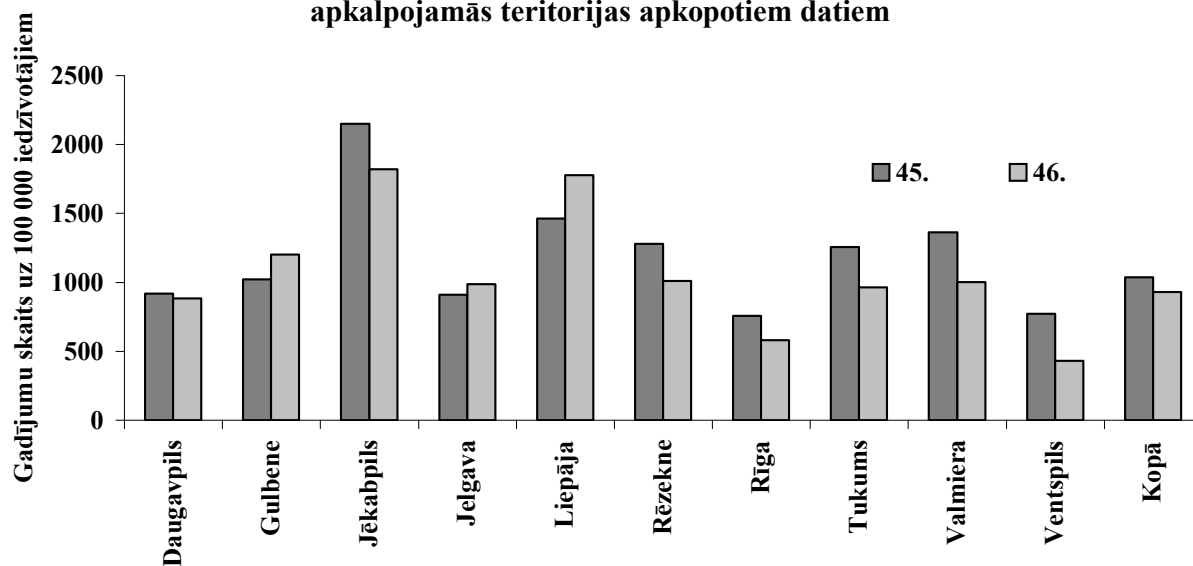
		43.	44.	45.	46.	Salīdzinot ar iepriekšējo nedēļu (%)
AAEI	Kopā	1024,7	984,7	1036,7	927,5	-10,5
	0-4	4866,1	4385,4	4562,0	3590,7	-21,3
	5-14	2095,6	1992,3	2088,2	2176,7	4,2
	15-64	587,4	581,1	628,0	537,8	-14,4
	65>	287,8	340,1	321,4	261,6	-18,6
Gripa	Kopā	1,1	0,0	0,0	1,1	
	0-4	0,0	0,0	0,0	0,0	
	5-14	0,0	0,0	0,0	0,0	
	15-64	1,8	0,0	0,0	1,8	
	65>	0,0	0,0	0,0	0,0	
Pneimonijas	Kopā	19,4	14,9	18,3	12,0	-34,4
	0-4	49,1	29,4	19,6	19,6	0,0
	5-14	7,4	11,1	29,5	11,1	-62,5
	15-64	18,9	10,8	18,0	12,6	-30,0
	65>	22,4	29,9	7,5	7,5	0,0

*pēc SVA filiāļu sniegtajiem datiem par **virusoloģiski neapstiprinātiem** saslimšanas gadījumiem uz 100 000 iedzīvotājiem.

AAEI saslimstība 2005. gada 45. un 46. nedēļās atsevišķās vecuma grupās



**AAEI saslimstība 2005. gada 45. un 46. nedēļās pēc SVA filiāļu
apkalpojamās teritorijas apkopotiem datiem**



Pārskats par AAEI un gripas saslimstību Latvijā 2004.g. 46. nedēļā

Pēc monitoringā iesaistīto ārstniecības iestāžu datiem, 2005. gada 46. nedēļā (no 14. līdz 20. novembrim) tika reģistrēti:

- 1622 AAEI saslimšanas gadījumi;
- 21 pneimoniju saslimšanas gadījumi;
- 2 klīniskie gripas saslimšanas gadījumi.

2005. gada 46. nedēļā, salīdzinājumā ar iepriekšējo nedēļu:

- AAEI saslimstība ir samazinājusies par 10,5% (no 1036,7 saslimšanas gadījumiem uz 100 000 iedzīvotājiem 45. nedēļā līdz 927,5 saslimšanas gadījumiem uz 100 000 iedzīvotājiem 46. nedēļā);
- Pneimoniju saslimstība ir samazinājusies par 34,4% (no 18,3 saslimšanas gadījumiem uz 100 000 iedzīvotājiem 45. nedēļā līdz 12 saslimšanas gadījumiem uz 100 000 iedzīvotājiem 46. nedēļā);
- Tika reģistrēti 2 klīniskie gripas saslimšanas gadījumi - SVA Daugavpils filiāles apkalpojamā teritorijā.

AAEI un gripas saslimstības teritoriālā izplatība 2005. gada 46. nedēļā

2005. gada 46. nedēļā, salīdzinājumā ar 45. nedēļu, AAEI saslimstība pieaugusi:

- SVA Liepājas filiāles apkalpojamā teritorijā – par 21,4%;
- SVA Gulbenes filiāles apkalpojamā teritorijā – par 17,6%;
- SVA Jelgavas filiāles apkalpojamā teritorijā – par 8,5%.

46. nedēļā AAEI saslimstība samazinājusies:

- SVA Ventspils filiāles apkalpojamā teritorijā – par 44,4%;
- SVA Valmieras filiāles apkalpojamā teritorijā – par 26,6%;
- SVA Rīgas filiāles apkalpojamā teritorijā – par 23,8%;

- SVA Tukuma filiāles apkalpojamā teritorijā – par 23,3%;
- SVA Rēzeknes filiāles apkalpojamā teritorijā – par 20,9%;
- SVA Jēkabpils filiāles apkalpojamā teritorijā – par 17,5%;
- SVA Daugavpils filiāles apkalpojamā teritorijā – par 3,6%.

SVA Jēkabpils filiāles apkalpojamā teritorijā, salīdzinājumā ar citām teritorijām, 2005. gada 46. nedēļā tika reģistrēts visaugstākais AAEI saslimstības rādītājs (1819,2 saslimšanas gadījumi uz 100 000 iedzīvotājiem), saslimstības līmenis ievērojami pārsniedz arī vidējo saslimstības rādītāju republikā.

2005. gada 46. nedēļā, salīdzinājumā ar 2004. gada 46. nedēļu, saslimstība ar AAEI ir zemāka par 3,6% (2004. gada 46. nedēļā 961,9 saslimšanas gadījumi uz 100 000 iedzīvotājiem, 2005. gada 46. nedēļā – 927,5 saslimšanas gadījumi uz 100 000 iedzīvotājiem).

Pēc monitoringa datiem, 2004. gada 46. nedēļā tika reģistrēts viens laboratoriski apstiprināts gripas saslimšanas gadījums, bet 2005. gada 46. nedēļā laboratoriski apstiprināti gripas gadījumi netika reģistrēti.

Gripas un AAEI virusoloģisko izmeklējumu rezultāti*

	43.	44.	45.	46.	Kopā
Saņemto slimnieku materiālu skaits	117	96	97	88	398
A gripa	0	0	0	0	0
B gripa	0	0	0	0	0
Paragripa I	2	6	1	0	9
Paragripa II	0	0	0	0	0
Paragripa III	1	1	5	5	12
Respiratori sincitiālais vīruss	2	4	7	4	17
Adenovīruss	12	10	1	6	31
Pozitīvo paraugu skaits	17	21	14	15	67
Pozitīvo paraugu īpatsvars,%	14,5	21,9	14,4	17	18,8
t.sk. gripa	0	0	0	0	0

*tabula sagatavota, izmantojot tikai ekspresdiagnostikas rezultātus

Bērnu iestāžu apmeklēšana (%) 2005.g. 43. - 46. nedēļā

Bērnu iestāde	SVA filiāle / nedēļa	Daugavpils	Gulbene	Jēkabpils	Jelgava	Liepāja	Rēzekne	Rīga	Tukums	Valmiera	Ventspils	Kopā
Skolas	43.	Brīvlaiks										
	44.	93,1	95,3	91,1	93,1	96,0	93,4	93,9	92,1	92,2	93,9	93,6
	45.	93,1	93,5	88,2	93,1	96,3	92,7	93,2	94,4	91,8	93,9	93,1
	46.	91,4	82,8	87,6	90,3	97,6	93,2	92,1	91,1	98,5	93,5	91,8
Pirmskolas bērnu iestādes	43.	85,7	60,6	65,8	63,9	82,3	63,9	68,7	76,9	69,2	75,6	72,1
	44.	89,2	81,3	76,0	77,9	77,4	78,6	74,2	78,8	81,7	83,4	80,1
	45.	90,5	81,5	74,6	81,2	83,6	73,5	73,3	76,5	80,4	80,9	79,7
	46.	87,5	80,0	66,1	68,2	86,1	67,3	72,1	76,2	68,3	79,2	75,9

46. nedēļā gripas un citu AAEI monitoringā iesaistītajās bērnu iestādēs tika novērots pietiekami augsts bērnu apmeklējuma līmenis (skolās – 91,8%, pirmskolas bērnu iestādēs – 75,9%).

46. nedēļā monitoringā iesaistītajās slimnīcās netika reģistrēti hospitalizēti pacienti ar gripu un gripas komplikācijām.

Secinājumi.

Vairākos Latvijas reģionos 2005. gada 46. nedēļā atzīmēta AAEI saslimstības samazināšana (visvairāk AAEI saslimstība samazinājusies SVA Ventspils filiāles apkalpojamā teritorijā - par 44,4%). Trijos reģionos tika reģistrēts AAEI saslimstības pieaugums, visvairāk - SVA Liepājas filiāles apkalpojamā teritorijā - par 21,4%.

2005. gada 46. nedēļā tika reģistrēti 2 klīniskie gripas saslimšanas gadījumi. Laboratoriski apspirināti gripas gadījumi netika reģistrēti.

Pārskats par gripas vīrusu cirkulāciju Eiropā 2005. gada 45. nedēļā

(Dati iegūti no EISS tīkla mājas lapas)

Visā Eiropas teritorijā gripas aktivitāte ir zema. Tikai Dānija, Anglija, Ungārija, Lietuva un Slovākija ziņo par gripas klīniskas aktivitātes pieaugumu.

No visiem 45. nedēļā laboratoriski pārbaudītiem paraugiem (1117) tikai 7 (0,6%) bija pozitīvi uz gripu. Viens no Slovēnijas – A(H3N2), trīs no Skotijas - A (viens A(H3) un divi A netipēti) un divi no Anglijas – B tipa gripa.

Kopumā no 40. līdz 44. nedēļai EISS tīklā tika ziņots par 26 apstiprinātiem gripas gadījumiem. No tiem 12 (46%) A – netipēts, 3 (11,5%) – A (H3), 2 (7,7%) – A(H3N1), 1 (4%) – A(H1N1) un 8 (31%) – B tipa gripa. A(H1N1) tika konstatēts Šveicē un pēc tālākas tēpēšanās tas tika raksturots kā A/New Caledonia/20/99(H1N1)

A (H5N1) gripas vīrusa cirkulācijā cilvēku vidū Eiropā nav konstatēta.

Materiālu sagatavoja: SVA Infekcijas slimību epidemioloģiskās uzraudzības daļas epidemioloģe L.Savrasova, statistiķe J.Provorova, Infekcijas slimību epidemioloģiskās uzraudzības daļas vadītāja vietniece I.Lucenko, Virusoloģijas izmeklējumu laboratorijas virusoloģijas uzraudzības sektora vadītāja N.Zamjatina.
Materiāls ir pieejams v/a "SVA" Interneta mājas lapā: www.sva.lv.