



# EPIDEMIOLOĢIJAS BIĻETENS

## Valsts aģentūra Sabiedrības veselības aģentūra

Reģ. Nr.90000052976  
Klijānu ielā 7, Rīga, LV-1012  
Tālrunis: 7081510, fakss: 7339006

Nr. 55(876)

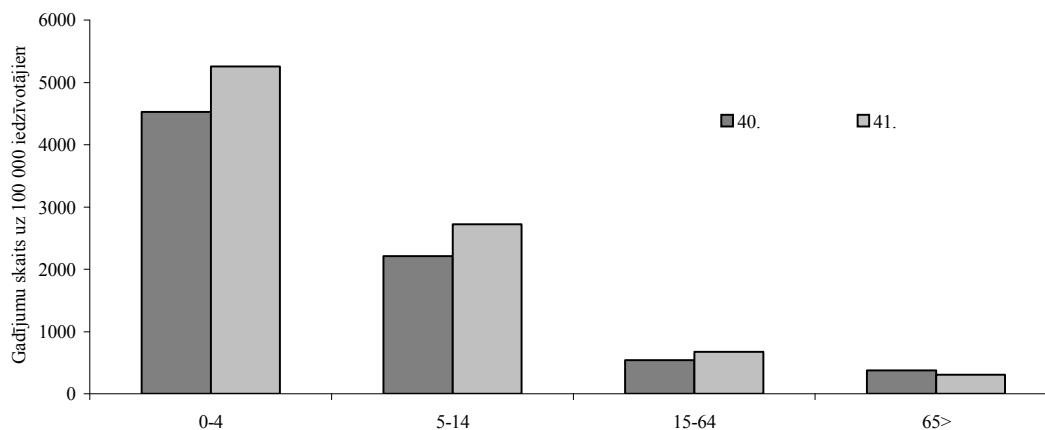
2005. g. 24. oktobris

### Pārskats par akūtu augšējo elpceļu infekciju (AAEI) un gripas saslimstību 2005. gada 41. nedēļā\* Latvijā

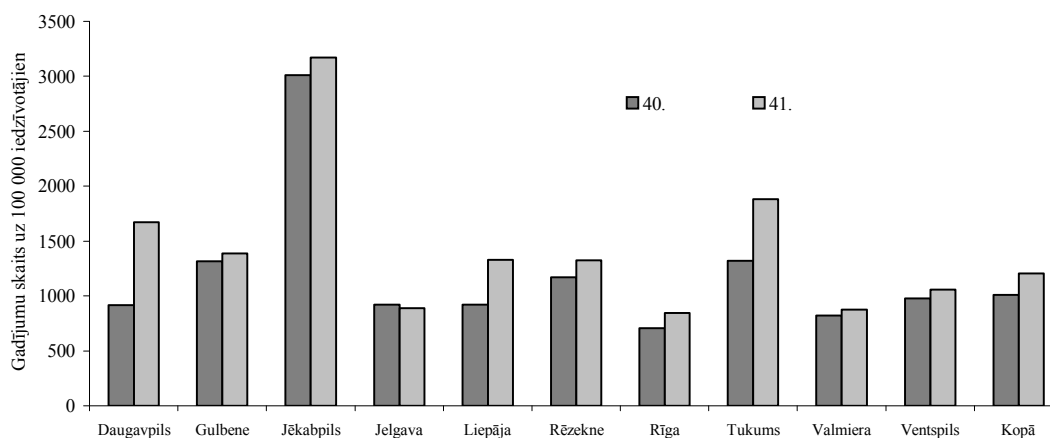
		40.	41.	Salīdzinot ar iepriekšējo nedēļu (%)
<b>AAEI</b>	Kopā	1007,5	1204,2	<b>19,5</b>
	0-4	4522,7	5258,5	<b>16,3</b>
	5-14	2213,6	2722,7	<b>23,0</b>
	15-64	542,3	676,7	<b>24,8</b>
	65>	373,7	306,5	<b>-18,0</b>
<b>Gripa</b>	Kopā	0,6	0,0	<b>-100,0</b>
	0-4	0,0	0,0	
	5-14	0,0	0,0	
	15-64	0,0	0,0	
	65>	3,7	0,0	<b>-100,0</b>
<b>Pneimonijas</b>	Kopā	13,2	14,3	<b>8,7</b>
	0-4	9,8	19,6	<b>100,0</b>
	5-14	18,4	11,1	<b>-40,0</b>
	15-64	14,4	15,3	<b>6,3</b>
	65>	3,7	11,2	<b>200,0</b>

\* pēc SVA filiāļu sniegtajiem datiem par **virusoloģiski neapstiprinātiem** saslimšanas gadījumiem uz 100 000 iedzīvotājiem.

AAEI saslimstība 2005. gada 40. un 41. nedēļās atsevišķās vecuma grupās



### AAEI saslimstība 2005. gada 40. un 41. nedēļās pēc SVA filiāļu apkalpojamās teritorijas apkopotiem datiem



### Pārskats par AAEI un gripas saslimstību Latvijā 2004.g. 41. nedēļā

Pēc monitoringā iesaistīto ārstniecības iestāžu datiem, 2005. gada 41. nedēļā (no 10. līdz 16. oktobrim) tika reģistrēti:

- 2106 AAEI saslimšanas gadījumi;
- 25 pneimoniju saslimšanas gadījumi

#### 2005. gada 41. nedēļā, salīdzinājumā ar iepriekšējo nedēļu:

- AAEI saslimstība ir pieaugusi par 19,5% (no 1007,5 saslimšanas gadījumiem uz 100 000 iedzīvotājiem 40. nedēļā līdz 1204,2 saslimšanas gadījumiem uz 100 000 iedzīvotājiem 41. nedēļā);
- Pneimoniju saslimstība pieaugusi par 8,7% (no 13,2 saslimšanas gadījumiem uz 100 000 iedzīvotājiem 40. nedēļā līdz 14,3 saslimšanas gadījumiem uz 100 000 iedzīvotājiem).

#### AAEI saslimstības teritoriālā izplatība 2005. gada 41. nedēļā

2005. gada 41. nedēļā, salīdzinājumā ar 40. nedēļu, AAEI saslimstība samazinājusies:

- SVA Jelgavas filiāles apkalpojamā teritorijā atzīmēta AAEI saslimstības samazināšanās – par 3,6%.

19. nedēļā AAEI saslimstība pieaugusi:

- SVA Daugavpils filiāles apkalpojamā teritorijā – par 82,5%;
- SVA Liepājas filiāles apkalpojamā teritorijā – par 44%;
- SVA Tukuma filiāles apkalpojamā teritorijā – par 42,7%

SVA Jēkabpils filiāles apkalpojamā teritorijā, salīdzinājumā ar citām teritorijām, 2005. gada 41. nedēļā tika reģistrēts visaugstākais AAEI saslimstības rādītājs (3012,5 saslimšanas gadījumi uz 100 000 iedzīvotājiem), saslimstības līmenis ievērojami pārsniedz arī vidējo saslimstības rādītāju republikā.

2005. gada 41. nedēļā, salīdzinājumā ar 2004. gada 41. nedēļu, saslimstība ar AAEI ir augstākā par 40,4% (2004. gada 41. nedēļā 857,6 saslimšanas gadījumi uz 100 000 iedzīvotājiem, 2005. gada 41. nedēļā – 1204,2 saslimšanas gadījumi uz 100 000 iedzīvotājiem).

Pēc monitoringa datiem, 2004. gada 41. nedēļā tika reģistrēti 2 laboratoriski neapstiprināti saslimšanas gadījumi ar gripu, savukārt 2005. gada 41. nedēļā saslimstība ar gripu netika reģistrēta.

#### Gripas un AAEI virusoloģisko izmeklējumu rezultāti\*

	40.	41.	Kopā
Saņemto slimnieku materiālu skaits	79	89	168
A gripa	0	0	0
B gripa	0	0	0
Paragripa I	4	4	8
Paragripa II	2	0	0
Paragripa III	1	9	10
Respiratori sincitiālais vīruss	3	1	4
Adenovīruss	3	4	7
Pozitīvo paraugu skaits	13	18	31
Pozitīvo paraugu īpatsvars,%	16,5	20,2	18,5
t.sk. gripa	0	0	0

\*tabula sagatavota, izmantojot tikai ekspresdiagnostikas rezultātus

#### Bērnu iestāžu apmeklējums (%) 2005.g. 40. - 41.nedēļā

Bērnu iestāde	SVA filiāle / nedēļa	Daugavpils	Gulbene	Jēkabpils	Jelgavas	Liepājas	Rēzeknes	Rīgas	Tukuma	Valmieras	Ventspils	Kopā
Skolas	40.	93,6	80,8	96,0	93,1	96,4	94,1	93,6	95,9	92,2	94,7	93,0
	41.	91,9	93,6	85,7	92,2	96,9	93,4	92,2	91,1	80,7	93,5	91,7
Pirmskolas bērnu iestādes	40.	85,5	72,6	75,5	72,9	85,3	73,7	73,8	79,4	75,8	79,1	77,7
	41.	87,7	79,9	74,5	76,4	86,5	74,6	74,5	80,0	79,2	83,1	79,9

### **Secinājumi.**

Vairākos Latvijas reģionos 2005. gada 41. nedēļā atzīmēts AAEI saslimstības pieaugums (visvairāk AAEI saslimstība pieaugusi SVA Daugavpils filiāles apkalpojamā teritorijā - par 82,5%), bet salīdzinājumā ar iepriekšējo nedēļu SVA Jelgavas filiāles apkalpojamā teritorijā atzīmēta saslimstības samazināšanās - par 3,6

2005. gada 41. nedēļā netika reģistrēts neviens klīniskais un laboratoriski apstiprinātais gripas saslimšanas gadījums.

### **Pārskats par gripas vīrusu cirkulāciju Eiropā 2005. gada 41. nedēļā**

*(Dati iegūti no EISS tīkla mājas lapas)*

Visā Eiropas teritorijā gripas aktivitāte ir zema.

Par gripas aktivitātes pieaugumu ziņo Anglija un Slovākija, bet saslimstība tomēr ir zemāk epidēmiska sliekšņa. No 36. līdz 41. nedēļai Lielbritānijā tika konstatētas 3 A tipa gripas saslimšanas gadījumi un viens B tipa gripas saslimšanas gadījums, kā arī viens A tipa gripas saslimšanas gadījums Čehijā.

No visiem 41. nedēļā laboratoriski pārbaudītiem paraugiem neviens nav pozitīvs uz gripu.

A (H5N1) gripas vīrusa cirkulācijā cilvēku vidū nav konstatēta.

<p><b>Materiālu sagatavoja:</b> SVA Infekcijas slimību epidemioloģiskās uzraudzības daļas epidemioloģe L.Savrasova, datu operatore J.Provorova, Infekcijas slimību epidemioloģiskās uzraudzības daļas vadītāja vietniece I.Lucenko, Virusoloģijas izmeklējumu laboratorijas virusoloģijas uzraudzības sektora vadītāja N.Zamjatina. Materiāls ir pieejams v/a "SVA" Interneta mājas lapā: <a href="http://www.sva.lv">www.sva.lv</a>.</p>
---