



EPIDEMIOLOĢIJAS BIĻETENS

Valsts aģentūra

Sabiedrības veselības aģentūra

Reģ. Nr.90000052976

Klijānu ielā 7, Rīga, LV-1012

Tālrunis: 7081510, fakss: 7339006

Nr. 32(851)

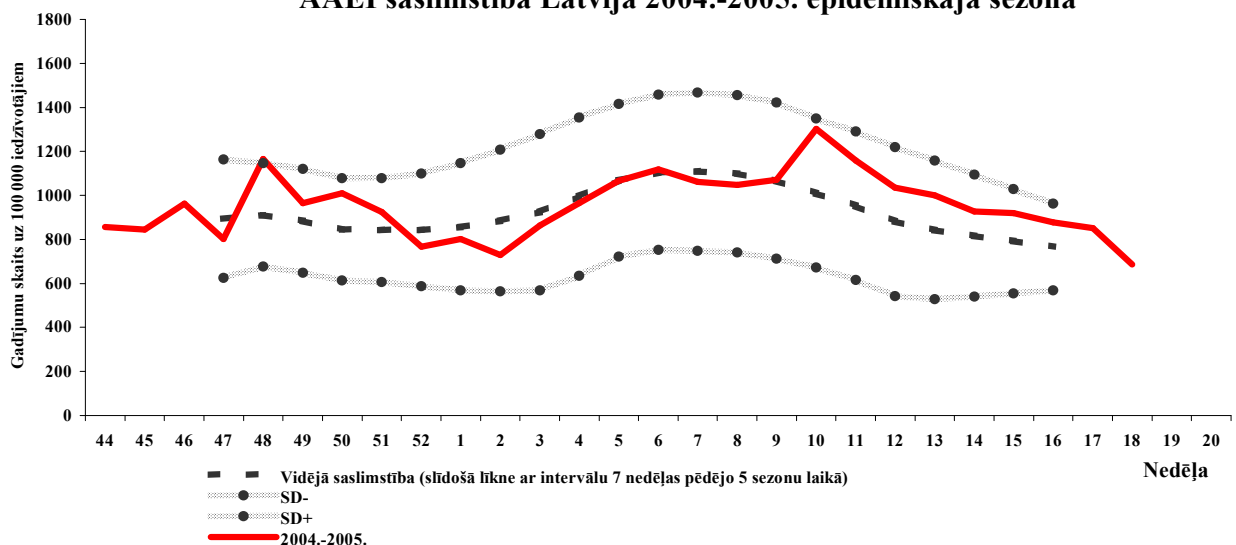
2005. gads 10.maijs

Pārskats par akūtu augšējo elpceļu infekciju (AAEI) un gripas saslimstību 2005. gada 18. nedēļā* Latvijā

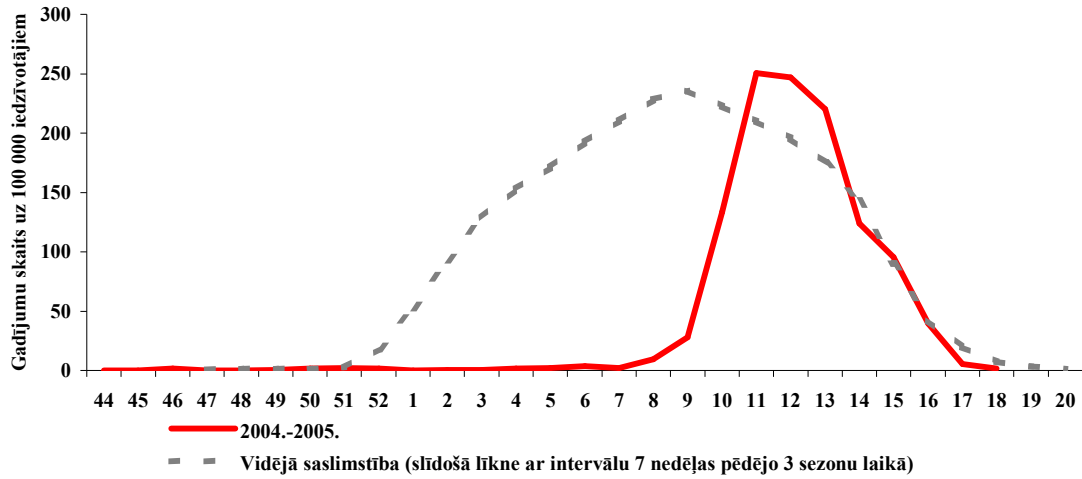
		14.	15.	16.	17.	18.	Salīdzinot ar iepriekšējo nedēļu (%)
AAEI	Kopā	926,5	919,5	878,0	852,6	685,9	-19,6
	0-4	3531,3	3657,1	3918,3	3753,9	2989,6	-20,4
	5-14	2248,9	2379,7	2330,2	2298,4	1849,3	-19,5
	15-64	587,9	542,3	482,8	446,5	383,2	-14,2
	65>	291,3	275,8	217,0	285,1	142,6	-50,0
Gripa	Kopā	186,2	95,3	39,4	5,5	1,5	-72,7
	0-4	454,7	232,2	77,4	9,7	0,0	-100,0
	5-14	533,9	275,8	106,1	14,1	7,1	-50,0
	15-64	126,7	63,3	29,4	2,3	0,0	-100,0
	65>	34,1	21,7	9,3	9,3	3,1	-66,7
Pneimonijas	Kopā	17,0	12,0	10,5	11,5	6,5	-43,5
	0-4	9,7	9,7	19,3	19,3	0,0	-100,0
	5-14	17,7	0,0	7,1	21,2	10,6	-50,0
	15-64	19,3	14,7	11,6	8,5	4,6	-45,5
	65>	9,3	12,4	6,2	12,4	12,4	0,0

*pēc SVA filiāļu sniegtajiem datiem par virusoloģiski neapstiprinātiem saslimšanas gadījumiem uz 100 000 iedzīvotājiem.

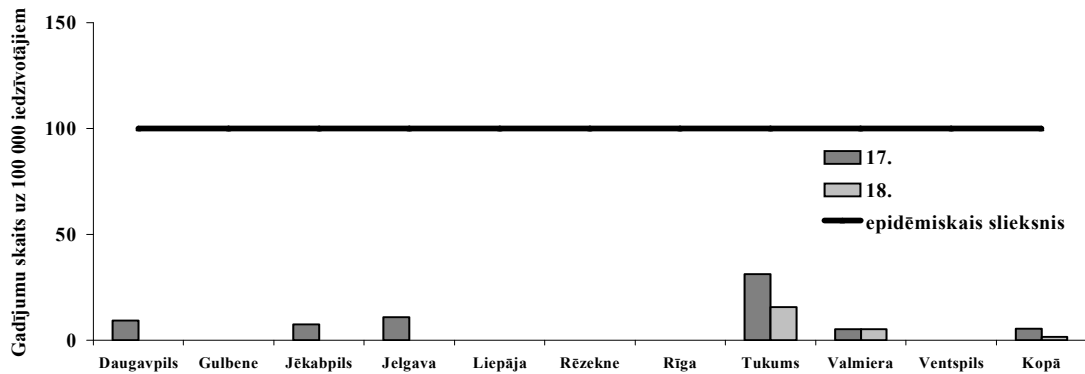
AAEI saslimstība Latvijā 2004.-2005. epidēmiskajā sezonā



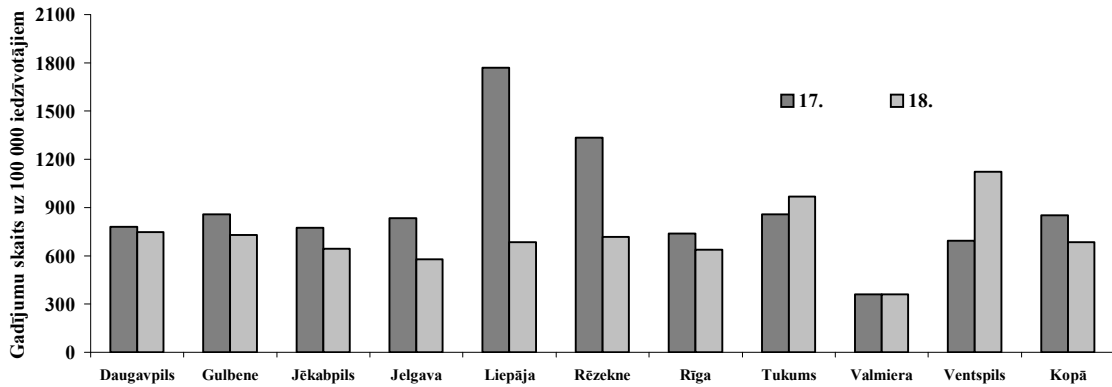
Saslimstība ar gripu Latvijā 2004.-2005. epidēmiskajā sezonā



Gripas saslimstība 2005.g. 17. un 18. nedēļā pēc SVA filiāļu apkalpojamās teritorijas apkopotiem datiem



AAEI saslimstība 2005.g. 17. un 18. nedēļā pēc SVA filiāļu apkalpojamās teritorijas apkopotiem datiem



Pārskats par AAEI un gripas saslimstību Latvijā 2005. gada 18. nedēļā

Pēc monitoringā iesaistīto ārstniecības iestāžu datiem, 2005. gada 18. nedēļā (no 02. līdz 08. maijam) tika reģistrēti:

- 1374 AAEI saslimšanas gadījumi;
- 3 klīniskie gripas gadījumi:
 - 2 - SVA Tukuma filiāles apkalpojamā teritorijā;
 - 1 - SVA Valmieras filiāles apkalpojamā teritorijā;
- 13 pneimoniju gadījumi.

2005. gada 18. nedēļā, salīdzinājumā ar iepriekšējo nedēļu:

- AAEI saslimstība samazinājusies par 19,6% (no 852,6 saslimšanas gadījumiem uz 100 000 iedzīvotājiem 17. nedēļā līdz 685,9 saslimšanas gadījumiem uz 100 000 iedzīvotājiem 18. nedēļā);
- saslimstība ar gripu samazinājusies par 72,7% (no 5,5 saslimšanas gadījumiem uz 100 000 iedzīvotājiem 17. nedēļā līdz 1,5 saslimšanas gadījumiem uz 100 000 iedzīvotājiem 18. nedēļā);
- saslimstība ar pneimonijām samazinājusies par 43,5% (no 11,5 saslimšanas gadījumiem uz 100 000 iedzīvotājiem 17. nedēļā līdz 6,5 saslimšanas gadījumiem uz 100 000 iedzīvotājiem 18. nedēļā).

AAEI saslimstības teritoriālā izplatība 2005. gada 18. nedēļā

2005. gada 18. nedēļā, salīdzinājumā ar 17. nedēļu, AAEI saslimstība visvairāk samazinājusies:

- SVA Liepājas filiāles apkalpojamā teritorijā - par 61,3%;
 - SVA Rēzeknes filiāles apkalpojamā teritorijā - par 46,3%;
 - SVA Jelgavas filiāles apkalpojamā teritorijā - par 30,6%.
18. nedēļā AAEI saslimstība pieaugusi:
- SVA Ventpils filiāles apkalpojamā teritorijā – par 61,9%;
 - SVA Tukuma filiāles apkalpojamā teritorijā – par 12,7%.

SVA Ventpils filiāles apkalpojamā teritorijā, salīdzinājumā ar citām teritorijām, 2005.gada 18. nedēļā tika reģistrēts visaugstākais saslimstības rādītājs (1124 saslimšanas gadījumi uz 100 000 iedzīvotājiem), saslimstības līmenis ievērojami pārsniedz arī vidējo saslimstības rādītāju republikā.

2005. gada 18. nedēļā, salīdzinājumā ar 2004. gada 18. nedēļu, saslimstība ar AAEI ir augstākā par 10% (2004. gada 18. nedēļā 623,8 saslimšanas gadījumi uz 100 000 iedzīvotājiem, 2005. gada 18. nedēļā – 685,9 saslimšanas gadījumi uz 100 000 iedzīvotājiem).

Pēc monitoringa datiem, 2004. gada 18. nedēļā saslimšanas gadījumi ar gripu netika reģistrēti, savukārt 2005. gada 18. nedēļā saslimstības ar gripu ir 1,5 saslimšanas gadījumi uz 100 000 iedzīvotājiem.

Gripas un AAEI virusoloģisko izmeklējumu rezultāti 2005. gada 17. nedēļā*

	14.	15.	16.	17.	18.	Kopā
Saņemto slimnieku materiālu skaits	161	144	138	102	86	631
A gripa	19	12	8	4	6	49
B gripa	11	10	8	2	3	34
Paragripa I		1	1		1	3
Paragripa II						
Paragripa III	1			2	1	4
Respiratori sincitiālais vīruss	16	20	22	14	10	82
Adenovīruss	3	1	3	1	2	10
Pozitīvo paraugu skaits	50	44	42	23	23	182
Pozitīvo paraugu īpatsvars,%	31,1	30,6	30,4	22,5	26,7	29
t.sk. gripa	60	50	38,1	26,1	39,1	45,6

* tabula sagatavota, izmantojot tikai ekspresdiagnostikas rezultātus

Bērnu iestāžu apmeklējums (%) 2005.g. 12. - 18.nedēļā

Bērnu iestāde	SVA filiāle / nedēļa	Daugavpils	Gulbene	Jēkabpils	Jelgavas	Liepājas	Rēzeknes	Rīgas	Tukuma	Valmieras	Ventspils	Kopā
Skolas	12.	91,5	94,1	89,0	85,2	93,7	92,4	81,6	85,7	93,6	89,6	89,0
	13.	93,5	90,8	91,3	88,4	93,5	86,4	88,9	88,4	95,9	91,8	90,7
	14.	94,8	91,6	91,5	89,2	92,8	86,8	90,6	88,3	94,5	92,7	91,4
	15.	95,1	93,7	93,8	88,9	92,8	86,9	90,6	90,9	94,4	92,9	91,8
	16.	95,4	88,0	92,3	89,4	93,0	89,7	90,8	89,9	95,4	93,7	91,7
	17.	96,1	93,0	93,2	90,4	93,3	92,6	91,2	88,2	96,4	93,8	92,7
	18.	96,0	95,5	92,6	90,9	93,5	92,2	90,8	89,6	96,4	93,8	92,9
Pirmsskolas bērnu iestādes	12.	85,1	80,7	55,3	57,7	89,6	63,9	61,0	58,4	49,1	69,9	67,3
	13.	88,6	85,3	62,6	69,8	87,9	71,1	72,1	73,3	74,8	77,9	75,8
	14.	90,4	81,4	70,6	69,8	85,5	74,0	73,9	71,8	75,5	81,3	77,1
	15.	93,1	80,1	65,6	73,5	85,4	73,8	75,4	74,0	74,0	82,4	77,8
	16.	93,9	78,9	62,9	70,0	86,7	74,8	75,2	69,9	78,8	79,1	76,8
	17.	94,5	80,7	68,0	71,4	87,7	77,7	77,2	68,8	78,0	77,4	78,0
	18.	93,9	84,5	69,8	75,7	89,0	75,5	76,2	64,7	78,0	79,8	78,8

Secinājumi:

Vairākos Latvijas reģionos 2005. gada 18. nedēļā atzīmēta AAEI saslimstības samazināšanās (visvairāk AAEI saslimstība samazinājusies SVA Liepājas filiāles apkalpojamā teritorijā - par 61,3%), bet salīdzinājumā ar iepriekšējo nedēļu ir atzīmēts arī saslimstības pieaugums par 61,9% SVA Ventspils filiāles apkalpojamā teritorijā tur pat arī tika reģistrēts visaugstākais AAEI saslimstības līmenis 18. nedēļā (1124 saslimšanas gadījumi uz 100 000 iedzīvotājiem).

2005. gada 18. nedēļā tika reģistrēti 3 klīniskie gripas saslimšanas gadījumi:

- 2 - SVA Tukuma filiāles apkalpojamā teritorijā;
- 1 – SVA Valmieras filiāles apkalpojamā teritorijā.

SVA Virusoloģijas izmeklējumu laboratorijā 18. nedēļā ir apstiprināti 9 gripas gadījumi. Ar ekspresdiagnostikas metodi ir noteikti 6 A gripas gadījumi, no tiem 3 A(H3N2) un 3 B gripas gadījumi. 18. nedēļā salīdzinājumā ar 17. nedēļu gripas pozitīvo paraugu noteikšanas īpatsvars un skaits ir lielāks.

Materiālu sagatavoja: SVA Infekcijas slimību epidemioloģiskās uzraudzības daļas Epidemioloģiskās analīzes sektora epidemioloģe L.Kazanova, Virusoloģijas izmeklējumu laboratorijas virusoloģijas uzraudzības sektora vadītāja N.Zamjatina, piedaloties Infekcijas slimību epidemioloģiskās uzraudzības daļas vadītājam J.Perevoščikovam un Epidemioloģiskās datu vākšanas un aprārdes sektora vadītājai I.Lucenko.
Materiāls ir pieejams v/a "SVA" Interneta mājas lapā: www.sva.lv.

