



EPIDEMIOLOĢIJAS BIĻETENS

Valsts aģentūra

Sabiedrības veselības aģentūra

Reģ. Nr.90000052976

Klijānu ielā 7, Rīga, LV-1012

Tālrunis: 7081510, fakss: 7339006

Nr. 31(850)

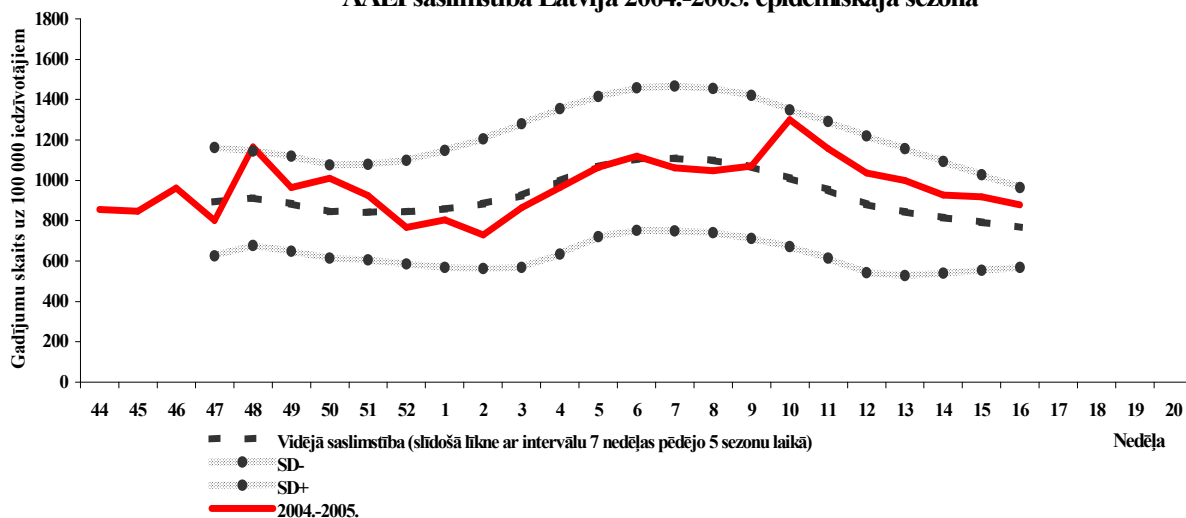
2005. gads 05. maijs

Pārskats par akūtu augšējo elpceļu infekciju (AAEI) un gripas saslimstību 2005. gada 17. nedēļā* Latvijā

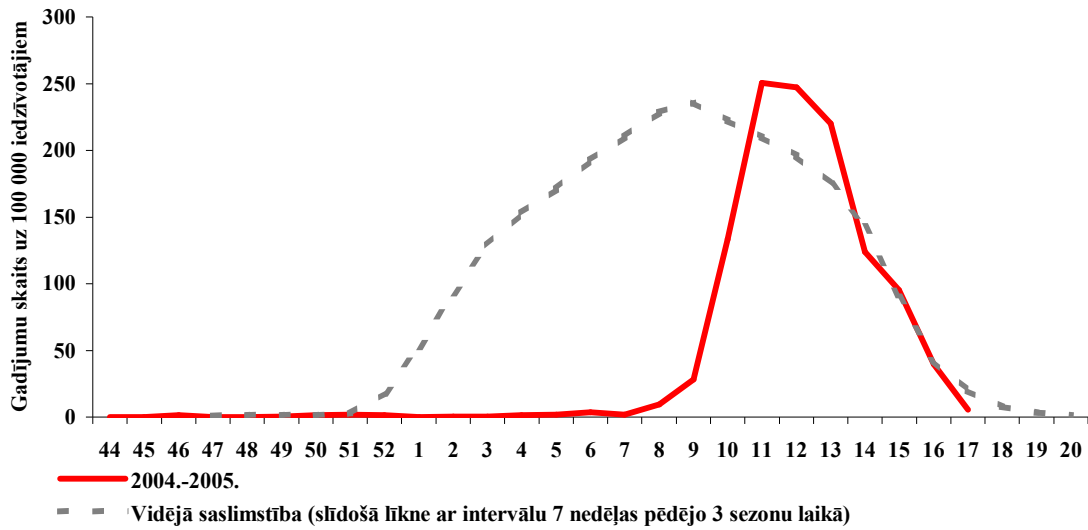
		13.	14.	15.	16.	17.	Salīdzinot ar iepriekšējo nedēļu (%)
AAEI	Kopā	999,8	926,5	919,5	878,0	852,6	-2,9
	0-4	3908,7	3531,3	3657,1	3918,3	3753,9	-4,2
	5-14	2492,8	2248,9	2379,7	2330,2	2298,4	-1,4
	15-64	611,0	587,9	542,3	482,8	446,5	-7,5
	65>	319,2	291,3	275,8	217,0	285,1	31,4
Gripa	Kopā	220,1	186,2	95,3	39,4	5,5	-86,1
	0-4	493,4	454,7	232,2	77,4	9,7	-87,5
	5-14	576,4	533,9	275,8	106,1	14,1	-86,7
	15-64	163,0	126,7	63,3	29,4	2,3	-92,1
	65>	49,6	34,1	21,7	9,3	9,3	0,0
Pneimonijas	Kopā	14,5	17,0	12,0	10,5	11,5	9,5
	0-4	29,0	9,7	9,7	19,3	19,3	0,0
	5-14	17,7	17,7	0,0	7,1	21,2	200,0
	15-64	13,9	19,3	14,7	11,6	8,5	-26,7
	65>	9,3	9,3	12,4	6,2	12,4	100,0

*pēc SVA filiāļu sniegtajiem datiem par virusoloģiski neapstiprinātiem saslimšanas gadījumiem uz 100 000 iedzīvotājiem.

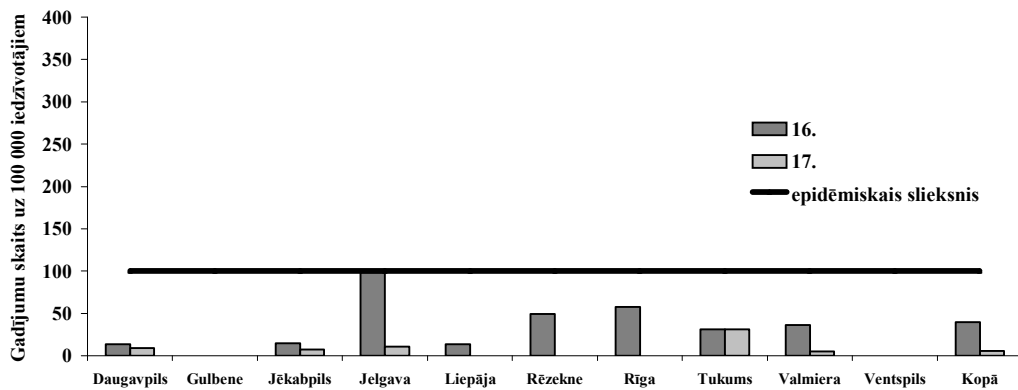
AAEI saslimstība Latvijā 2004.-2005. epidēmiskajā sezonā



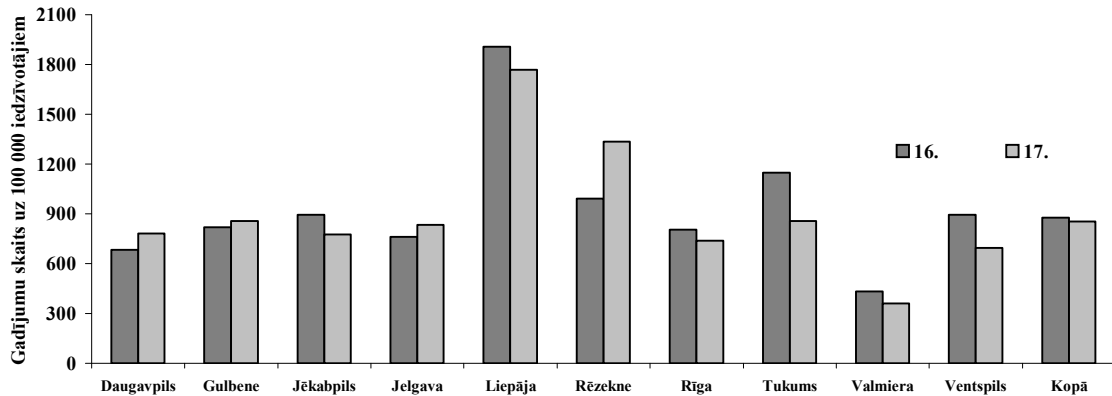
Saslimstība ar gripu Latvijā 2004.-2005. epidēmiskajā sezonā



Gripas saslimstība 2005.g. 16. un 17. nedēļā pēc SVA filiāļu apkalpojamās teritorijas apkopotiem datiem



AAEI saslimstība 2005.g. 16. un 17. nedēļā pēc SVA filiāļu apkalpojamās teritorijas apkopotiem datiem



Pārskats par AAEI un gripas saslimstību Latvijā 2005. gada 17. nedēļā

Pēc monitoringā iesaistīto ārstniecības iestāžu datiem, 2005. gada 17. nedēļā (no 25. aprīļa līdz 01. maijam) tika reģistrēti:

- 1708 AAEI saslimšanas gadījumi;
- 11 klīniskie gripas gadījumi:
 - 2 - SVA Daugavpils filiāles apkalpojamā teritorijā;
 - 3 - SVA Jelgavas filiāles apkalpojamā teritorijā;
 - 1 - SVA Jēkabpils filiāles apkalpojamā teritorijā;
 - 1 - SVA Valmieras filiāles apkalpojamā teritorijā;
 - 4 – SVA Tukuma filiāles apkalpojamā teritorijā.
- 23 pneimoniju gadījumi.

2005. gada 17. nedēļā, salīdzinājumā ar iepriekšējo nedēļu:

- AAEI saslimstība samazinājusies par 2,9% (no 878 saslimšanas gadījumiem uz 100 000 iedzīvotājiem 16. nedēļā līdz 852,6 saslimšanas gadījumiem uz 100 000 iedzīvotājiem 17. nedēļā);
- saslimstība ar gripu samazinājusies par 86,1% (no 39,4 saslimšanas gadījumiem uz 100 000 iedzīvotājiem 16. nedēļā līdz 5,5 saslimšanas gadījumiem uz 100 000 iedzīvotājiem 17. nedēļā);
- saslimstība ar pneimonijām pieaugusi par 9,5% (no 10,5 saslimšanas gadījumiem uz 100 000 iedzīvotājiem 16. nedēļā līdz 11,5 saslimšanas gadījumiem uz 100 000 iedzīvotājiem 17. nedēļā).

AAEI saslimstības teritoriālā izplatība 2005. gada 17. nedēļā

2005. gada 17. nedēļā, salīdzinājumā ar 16. nedēļu, AAEI saslimstība visvairāk samazinājusies:

- SVA Tukuma filiāles apkalpojamā teritorijā - par 25,2%;
 - SVA Ventspils filiāles apkalpojamā teritorijā - par 22,4%;
 - SVA Valmieras filiāles apkalpojamā teritorijā - par 16,7%.
16. nedēļā AAEI saslimstība pieaugusi:
- SVA Rēzeknes filiāles apkalpojamā teritorijā – par 34,8%;
 - SVA Daugavpils filiāles apkalpojamā teritorijā – par 14,1%;
 - SVA Jelgavas filiāles apkalpojamā teritorijā – par 9,6%;
 - SVA Gulbenes filiāles apkalpojamā teritorijā – par 4,7%;

SVA Liepājas filiāles apkalpojamā teritorijā, salīdzinājumā ar citām teritorijām, 2005.gada 17. nedēļā tika reģistrēts visaugstākais saslimstības rādītājs (1768,3 saslimšanas gadījumi uz 100 000 iedzīvotājiem), saslimstības līmenis ievērojami pārsniedz arī vidējo saslimstības rādītāju republikā.

2005. gada 17. nedēļā, salīdzinājumā ar 2004. gada 17. nedēļu, saslimstība ar AAEI ir augstākā par 16,3% (2004. gada 17. nedēļā 732,8 saslimšanas gadījumi uz 100 000 iedzīvotājiem, 2005. gada 17. nedēļā – 852,6 saslimšanas gadījumi uz 100 000 iedzīvotājiem).

Pēc monitoringa datiem, 2004. gada 17. nedēļā saslimšanas gadījumi ar gripu netika reģistrēti, savukārt 2005. gada 17. nedēļā tā ir 5,4 saslimšanas gadījumi uz 100 000 iedzīvotājiem.

Gripas un AAEI virusoloģisko izmeklējumu rezultāti 2005. gada 17. nedēļā*

	13.	14.	15.	16.	17.	Kopā
Saņemto slimnieku materiālu skaits	169	161	144	138	102	714
A gripa	19	19	12	8	4	62
B gripa	27	11	10	8	2	58
Paragripa I			1	1		2
Paragripa II						
Paragripa III		1			2	3
Respiratori sincitiālais vīruss	15	16	20	22	14	87
Adenovīruss	4	3	1	3	1	12
Pozitīvo paraugu skaits	65	50	44	42	23	224
Pozitīvo paraugu īpatsvars,%	38,5	31,1	30,6	30,4	22,5	31,4
t.sk. gripa	70,8	60	50	38,1	26,1	53,6

* tabula sagatavota, izmantojot tikai ekspresdiagnostikas rezultātus

Bērnu iestāžu apmeklējums (%) 2005.g. 11. - 17.nedēļā

Bērnu iestāde	SVA filiāle / nedēļa	Daugavpils	Gulbene	Jēkabpils	Jelgavas	Liepājas	Rēzeknes	Rīgas	Tukuma	Valmieras	Ventspils	Kopā
Skolas	11.	Brīvlaiks										
	12.	91,5	94,1	89,0	85,2	93,7	92,4	81,6	85,7	93,6	89,6	89,0
	13.	93,5	90,8	91,3	88,4	93,5	86,4	88,9	88,4	95,9	91,8	90,7
	14.	94,8	91,6	91,5	89,2	92,8	86,8	90,6	88,3	94,5	92,7	91,4
	15.	95,1	93,7	93,8	88,9	92,8	86,9	90,6	90,9	94,4	92,9	91,8
	16.	95,4	88,0	92,3	89,4	93,0	89,7	90,8	89,9	95,4	93,7	91,7
	17.	96,1	93,0	93,2	90,4	93,3	92,6	91,2	88,2	96,4	93,8	92,7
Pirmskolas bērnu iestādes	11.	81,8	63,4	46,2	54,5	89,0	65,4	54,9	54,0	53,3	70,2	63,3
	12.	85,1	80,7	55,3	57,7	89,6	63,9	61,0	58,4	49,1	69,9	67,3
	13.	88,6	85,3	62,6	69,8	87,9	71,1	72,1	73,3	74,8	77,9	75,8
	14.	90,4	81,4	70,6	69,8	85,5	74,0	73,9	71,8	75,5	81,3	77,1
	15.	93,1	80,1	65,6	73,5	85,4	73,8	75,4	74,0	74,0	82,4	77,8
	16.	93,9	78,9	62,9	70,0	86,7	74,8	75,2	69,9	78,8	79,1	76,8
	17.	94,5	80,7	68,0	71,4	87,7	77,7	77,2	68,8	78,0	77,4	78,0

Secinājumi:

Vairākos Latvijas reģionos 2005. gada 17. nedēļā atzīmēta AAEI saslimstības samazināšanās (visvairāk AAEI saslimstība samazinājusies SVA Tukuma filiāles apkalpojamā teritorijā - par 25,2%). Vislielākais AAEI saslimstības pieaugums tika novērots SVA Rēzeknes filiāles apkalpojamā teritorijā - par 34,8%. Visaugstākais AAEI saslimstības līmenis 2005. gada 17. nedēļā tika reģistrēts SVA Liepājas filiāles apkalpojamā teritorijā (1768,3 saslimšanas gadījumi uz 100 000 iedzīvotājiem).

2005. gada 17. nedēļā visā Latvijas teritorijā gripas saslimstība ir zemāka par epidēmisko sliekšni. Visaugstākais gripas saslimstības līmenis 2005. gada 17. nedēļā tika reģistrēts SVA Tukuma filiāles apkalpojamā teritorijā (31,2 saslimšanas gadījums uz 100 000 iedzīvotājiem).

2005. gada 17. nedēļā gripas saslimstība netika konstatēta:

- SVA Gulbenes filiāles apkalpojamā teritorijā;
- SVA Liepājas filiāles apkalpojamā teritorijā;
- SVA Rēzeknes filiāles apkalpojamā teritorijā;

- SVA Rīgas filiāles apkalpojamā teritorijā;
- SVA Ventspils filiāles apkalpojamā teritorijā;

SVA Virusoloģijas izmeklējumu laboratorijā 17. nedēļā ir apstiprināti 10 gripas gadījumi. Ar ekspresdiagnostikas metodi ir noteikti 4 A gripas gadījumi un 2 B gripas gadījumi. Pēc paraugu izmeklēšanas šūnu kultūrā MDCK tika izolēti 2 A/H3N2 gripas vīrusi, 1 A(H1N1) gripas vīrusi un 1 B tipa gripas vīruss.

Pārskats par gripas vīrusu cirkulāciju Eiropā 2005. gada 16. nedēļā

(Dati iegūti no Eiropas starptautiskā gripas uzraudzības tīkla EISS)

Gripas klīniskā aktivitāte visā Eiropas teritorijā ir zema. Tikai Norvēģijā ziņo par gripas reģionālo aktivitāti.

No visiem laboratoriski pārbaudītiem paraugiem, 73 bija pozitīvi uz gripu. No tiem 31 (42%) bija A tipa gripas vīruss un 42 (58%) B tipa gripas vīrusi. Pēc tālākas 11 A tipa gripas vīrusu tipēšanas tika konstatēts, ka visi bija A(H3), t.sk. 1 - A(H3N2).

Materiālu sagatavoja: SVA Infekcijas slimību epidemioloģiskās uzraudzības daļas Epidemioloģiskās analīzes sektora epidemioloģe L.Kazanova, Virusoloģijas izmeklējumu laboratorijas virusoloģijas uzraudzības sektora vadītāja N.Zamjatina, piedaloties Infekcijas slimību epidemioloģiskās uzraudzības daļas vadītājam J.Perevoščikovam un Epidemioloģiskās datu vākšanas un apstrādes sektora vadītājam I.Lucenko.
Materiāls ir pieejams v/a "SVA" Interneta mājas lapā: www.sva.lv.