



# EPIDEMIOLOĢIJAS BIĻETENS

Valsts aģentūra

Sabiedrības veselības aģentūra

Reģ. Nr.90000052976

Klijānu ielā 7, Rīga, LV-1012

Tālrunis: 7081510, fakss: 7339006

Nr. 26(845)

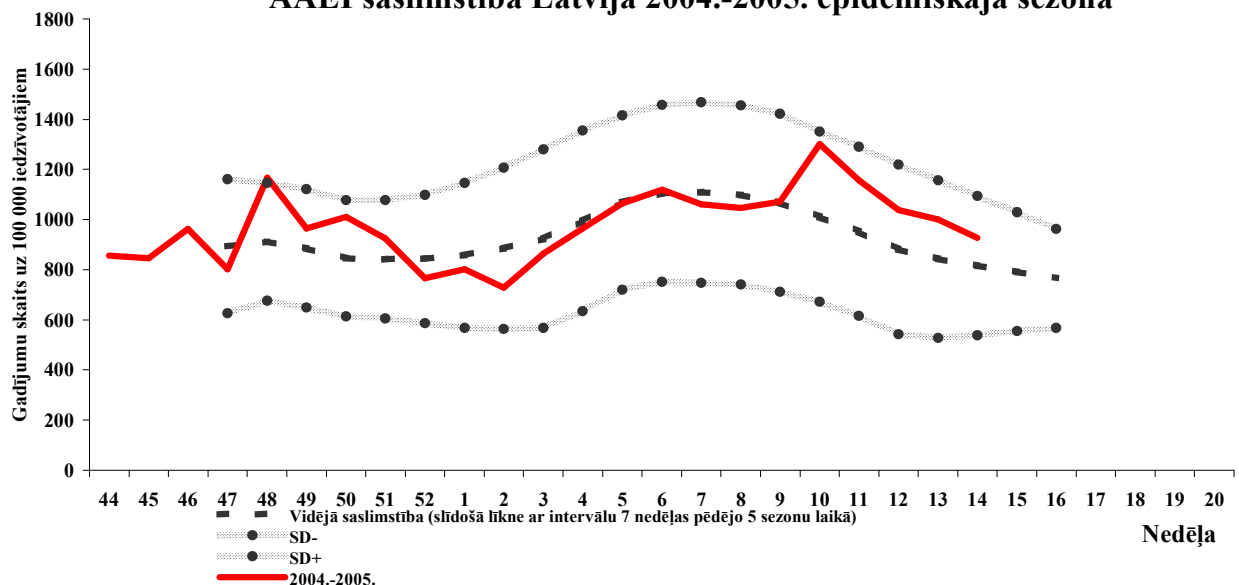
2005. gads 13. aprīlis

## Pārskats par akūtu augšējo elpceļu infekciju (AAEI) un gripas saslimstību 2005. gada 14. nedēļā\* Latvijā

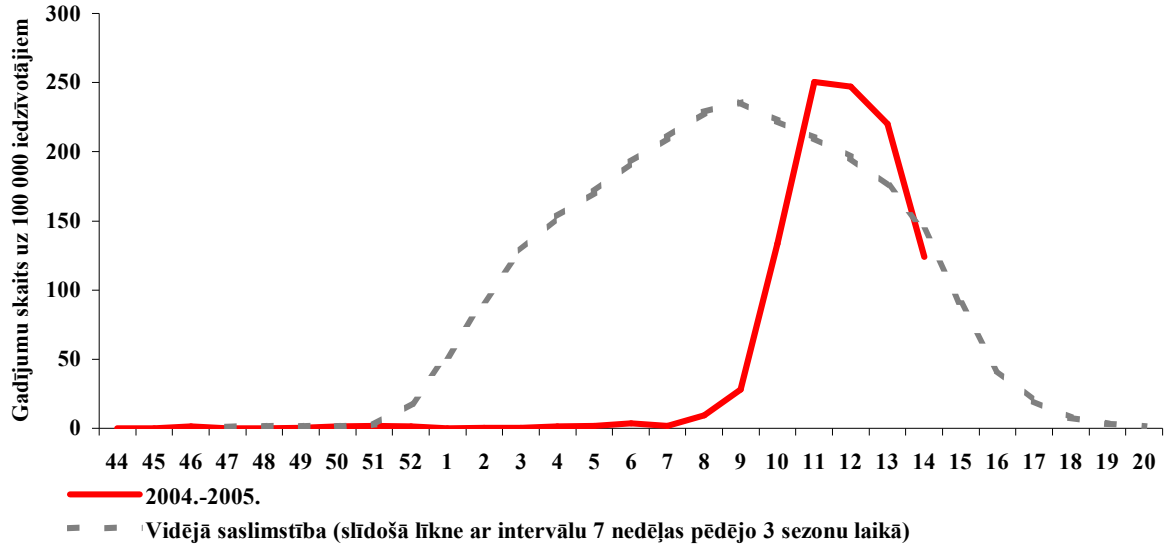
		10.	11.	12.	13.	14.	Salīdzinot ar iepriekšējo nedēļu (%)
AAEI	Kopā	1301,3	1157,6	1036,8	999,8	926,5	-7,3
	0-4	4624,6	4653,6	4063,5	3908,7	3531,3	-9,7
	5-14	3398,0	2655,5	2220,6	2492,8	2248,9	-9,8
	15-64	808,8	761,7	709,1	611,0	587,9	-3,8
	65>	375,0	313,0	344,0	319,2	291,3	-8,7
Gripa	Kopā	133,3	250,6	247,1	220,1	186,2	-15,4
	0-4	164,5	377,3	677,2	493,4	454,7	-7,8
	5-14	357,1	622,3	587,0	576,4	533,9	-7,4
	15-64	109,7	214,0	190,0	163,0	126,7	-22,3
	65>	21,7	31,0	40,3	49,6	34,1	-31,3
Pneimonijas	Kopā	17,5	20,0	18,0	14,5	17,0	17,2
	0-4	29,0	29,0	48,4	29,0	9,7	-66,7
	5-14	17,7	17,7	24,8	17,7	17,7	0,0
	15-64	17,0	20,9	17,0	13,9	19,3	38,9
	65>	15,5	15,5	6,2	9,3	9,3	0,0

\*pēc SVA filiāļu sniegtajiem datiem par virusoloģiski neapstiprinātiem saslimšanas gadījumiem uz 100 000 iedzīvotājiem.

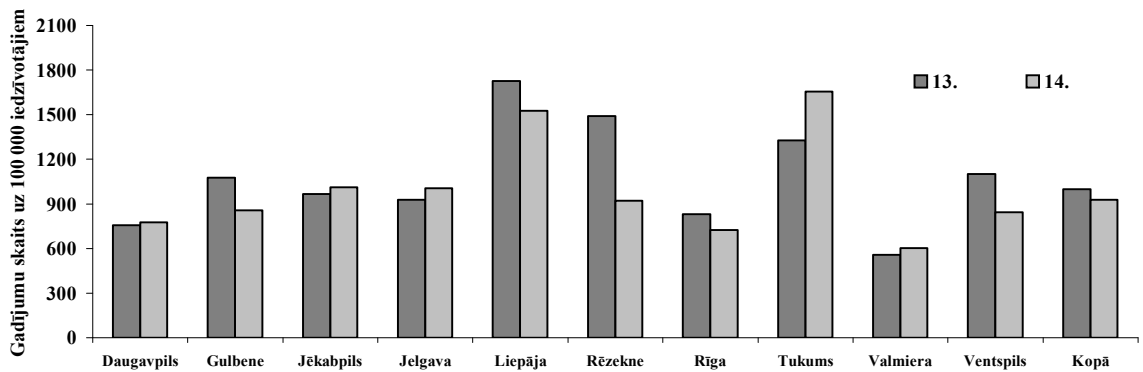
### AAEI saslimstība Latvijā 2004.-2005. epidēmiskajā sezonā



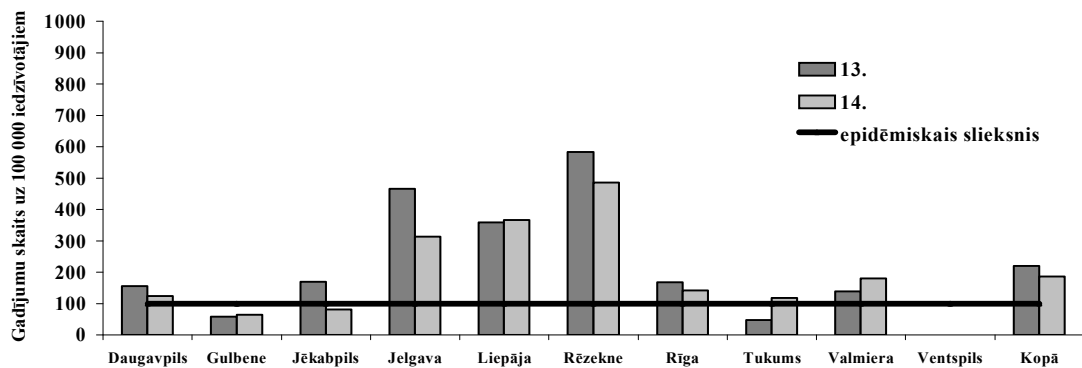
### Saslimstība ar gripu Latvijā 2004.-2005. epidēmiskajā sezonā



### AAEI saslimstība 2005.g. 13. un 14. nedēļā pēc SVA filiāļu apkalpojamās teritorijas apkopotiem datiem



### Gripas saslimstība 2005.g. 13. un 14. nedēļā pēc SVA filiāļu apkalpojamās teritorijas apkopotiem datiem



## **Pārskats par AAEI un gripas saslimstību Latvijā 2005. gada 14. nedēļā**

Pēc monitoringa iesaistīto ārstniecību iestāžu datiem, 2005. gada 14. nedēļā (no 04. līdz 10. aprīlim) tika reģistrēti:

- 1856 AAEI saslimšanas gadījumi;
- 373 klīniskais gripas gadījums:
  - 27 - SVA Daugavpils filiāles apkalpojamā teritorijā;
  - 86 - SVA Jelgavas filiāles apkalpojamā teritorijā;
  - 11 - SVA Jēkabpils filiāles apkalpojamā teritorijā;
  - 67 - SVA Rīgas filiāles apkalpojamā teritorijā;
  - 35 - SVA Valmieras filiāles apkalpojamā teritorijā;
  - 69 - SVA Rēzeknes filiāles apkalpojamā teritorijā;
  - 15 – SVA Tukuma filiāles apkalpojamā teritorijā;
  - 10 – SVA Gulbenes filiāles apkalpojamā teritorijā;
  - 53 – SVA Liepājas filiāles apkalpojamā teritorijā
- 34 pneimoniju gadījumi.

2005. gada 14. nedēļā, salīdzinājumā ar iepriekšējo nedēļu:

- AAEI saslimstība samazinājusies par 7,3% (no 999,8 saslimšanas gadījumiem uz 100 000 iedzīvotājiem 13. nedēļā līdz 926,5 saslimšanas gadījumiem uz 100 000 iedzīvotājiem 14. nedēļā);
- saslimstība ar pneimonijām pieaugusi par 17,2% (no 14,5 saslimšanas gadījumiem uz 100 000 iedzīvotājiem 13. nedēļā līdz 17,0 saslimšanas gadījumiem uz 100 000 iedzīvotājiem 14. nedēļā);
- saslimstība ar gripu samazinājusies par 15,4% (no 220,1 saslimšanas gadījumiem uz 100 000 iedzīvotājiem 13. nedēļā līdz 186,2 saslimšanas gadījumiem uz 100 000 iedzīvotājiem 14. nedēļā).

### **AAEI saslimstības teritoriālā izplatība 2005. gada 14. nedēļā**

2005. gada 14. nedēļā, salīdzinājumā ar 13. nedēļu, AAEI saslimstības samazināšanās tika novērota:

- SVA Rēzeknē filiāles apkalpojamā teritorijā - par 38,2%;
- SVA Gulbenes filiāles apkalpojamā teritorijā - par 20,2%;
- SVA Ventspils filiāles apkalpojamā teritorijā - par 23,2%;
- SVA Rīgas filiāles apkalpojamā teritorijā - par 12,6%;
- SVA Liepājas filiāles apkalpojamā teritorijā - par 11,6%.

14. nedēļā AAEI saslimstība pieaugusi:

- SVA Tukuma filiāles apkalpojamā teritorijā – par 27,7%;
- SVA Valmieras filiāles apkalpojamā teritorijā – par 8,3%;
- SVA Jelgavas filiāles apkalpojamā teritorijā – par 8,2%;
- SVA Jēkabpils filiāles apkalpojamā teritorijā - par 4,6%;
- SVA Daugavpils filiāles apkalpojamā teritorijā - par 2,4%

SVA Tukuma filiāles apkalpojamā teritorijā, salīdzinājumā ar citām teritorijām, 2005.gada 14. nedēļā tika reģistrēts visaugstākais saslimstības rādītājs (1653,9 saslimšanas gadījumi uz 100 000 iedzīvotājiem), saslimstības līmenis ievērojami pārsniedz arī vidējo saslimstības rādītāju republikā.

**Saslimstība 2005. gada 13. nedēļā, salīdzinājumā ar 2004. gada 13. nedēļu**

2005. gada 14. nedēļā, salīdzinājumā ar 2004. gada 14. nedēļu, saslimstība ar AAEI ir augstākā par 40,1% (2004. gada 14. nedēļā 661,2 saslimšanas gadījumi uz 100 000 iedzīvotājiem, 2005. gada 14. nedēļā – 926,5 saslimšanas gadījumi uz 100 000 iedzīvotājiem).

Gripas saslimstība arī 2005. gada 14. nedēļā ir augstākā. Pēc monitoringa datiem, 2004. gada 14. nedēļā saslimstība ar gripu bija 1,5 saslimšanas gadījumi uz 100 000 iedzīvotājiem, savukārt 2005. gada 14. nedēļā – 186,2 saslimšanas gadījumi uz 100 000 iedzīvotājiem.

**Gripas un AAEI virusoloģisko izmeklējumu rezultāti 2005. gada 14. nedēļā\***

	10.	11.	12.	13.	14.	Kopā
<b>Saņemto slimnieku materiālu skaits</b>	167	176	143	169	161	<b>816</b>
<b>A gripa</b>	25	20	22	19	19	<b>105</b>
<b>B gripa</b>	18	24	14	27	11	<b>94</b>
<b>Paragripa I</b>		1				<b>1</b>
<b>Paragripa II</b>						
<b>Paragripa III</b>					1	<b>1</b>
<b>Respiratori sincitiālais vīruss</b>	12	11	8	15	16	<b>62</b>
<b>Adenovīruss</b>	5	2	2	4	3	<b>16</b>
<b>Pozitīvo paraugu skaits</b>	60	58	46	65	50	<b>279</b>
<b>Pozitīvo paraugu īpatsvars,%</b>	35,9	33	32,2	38,5	31,1	<b>34,2</b>
<b>t.sk. gripa</b>	71,7	75,9	78,3	70,8	60	<b>71,3</b>

\* tabula sagatavota, izmantojot tikai ekspresdiagnostikas rezultātus

**Bērnu iestāžu apmeklējums (%) 2005.g. 8. - 14.nedēļā**

Bērnu iestāde	SVA filiāle / nedēļa	Daugavpils	Gulbene	Jēkabpils	Jelgavas	Liepājas	Rēzeknes	Rīgas	Tukuma	Valmieras	Ventspils	Kopā
<b>Skolas</b>	8.	71,5	93,9	86,9	87,4	94,5	84,4	90,1	90,2	93,8	91,5	<b>88,6</b>
	9.	87,3	91,5	81,5	83,3	94,3	83,6	88,2	87,0	86,5	89,7	<b>87,6</b>
	10.	85,4	92,0	60,6	79,8	94,0	83,5	85,1	87,6	94,6	88,0	<b>85,3</b>
	11.	Brīvlaiks										
	12.	91,5	94,1	89,0	85,2	93,7	92,4	81,6	85,7	93,6	89,6	<b>89,0</b>
	13.	93,5	90,8	91,3	88,4	93,5	86,4	88,9	88,4	95,9	91,8	<b>90,7</b>
	14.	<b>94,8</b>	<b>91,6</b>	<b>91,5</b>	<b>89,2</b>	<b>92,8</b>	<b>86,8</b>	<b>90,6</b>	<b>88,3</b>	<b>94,5</b>	<b>92,7</b>	<b>91,4</b>
<b>Pirmsskolas bērnu iestādes</b>	8.	83,7	77,3	62,2	73,1	90,6	66,7	70,9	71,0	77,4	77,6	<b>74,6</b>
	9.	81,7	74,2	61,6	68,2	90,2	55,6	70,1	63,2	73,4	78,1	<b>71,4</b>
	10.	81,9	76,3	59,9	68,9	88,9	70,1	67,5	61,1	66,5	75,5	<b>71,9</b>
	11.	81,8	63,4	46,2	54,5	89,0	65,4	54,9	54,0	53,3	70,2	<b>63,3</b>
	12.	85,1	80,7	55,3	57,7	89,6	63,9	61,0	58,4	49,1	69,9	<b>67,3</b>
	13.	88,6	85,3	62,6	69,8	87,9	71,1	72,1	73,3	74,8	77,9	<b>75,8</b>
	14.	<b>90,4</b>	<b>81,4</b>	<b>70,6</b>	<b>69,8</b>	<b>85,5</b>	<b>74,0</b>	<b>73,9</b>	<b>71,8</b>	<b>75,5</b>	<b>81,3</b>	<b>77,1</b>

### **Secinājumi:**

Vairākos Latvijas reģionos 2005. gada 14. nedēļā atzīmēta AAEI saslimstības samazināšanās (visvairāk AAEI saslimstība samazinājusies SVA Rēzeknes filiāles apkalpojamā teritorijā - par 38,2%). Vislielākais AAEI saslimstības pieaugums tika novērots SVA Tukuma filiāles apkalpojamā teritorijā - par 24,7%. Visaugstākais AAEI saslimstības līmenis 2005. gada 13. nedēļā tika reģistrēts SVA Tukuma filiāles apkalpojamā teritorijā (1653,9 saslimšanas gadījumi uz 100 000 iedzīvotājiem).

Visaugstākais gripas saslimstības līmenis 2005. gada 14. nedēļā tika reģistrēts SVA Rēzeknes filiāles apkalpojamā teritorijā (485,1 saslimšanas gadījumi uz 100 000 iedzīvotājiem).

2005. gada 14. nedēļā gripas saslimstība epidēmisko sliekšni pārsniedza SVA Tukuma filiāles apkalpojamā teritorijā (117 saslimšanas gadījumi uz 100 000 iedzīvotājiem).

2005. gada 14. nedēļā gripas epidēmija beidzās SVA Jēkabpils filiāles apkalpojamā teritorijā (81,2 saslimšanas gadījumi uz 100 000 iedzīvotājiem).

SVA Ventpils filiāles apkalpojamā teritorijā 14. nedēļā netika reģistrēts neviens gripas saslimšanas gadījums.

SVA Virusoloģijas izmeklējumu laboratorijā 14. nedēļā ir apstiprināti 35 gripas gadījumi. Ar ekspresdiagnostikas metodi ir noteikti 19 A gripas gadījumi un 11 B gripas gadījumi. Pēc paraugu izmeklēšanas šūnu kultūrā MDCK tika izolēti 2 A/H3N2 gripas vīrusi, 1 A/H1N1 gripas vīruss un 2 B tipa gripas vīrusi. Laboratoriski apstiprināto gripas vīrusu īpatsvars samazinās no 78,3% 12. nedēļā līdz 60% 14. nedēļā.

### **Pārskats par gripas vīrusu cirkulāciju Eiropā 2005. gada 13. nedēļā**

*(Dati iegūti no Eiropas starptautiskā gripas uzraudzības tīkla EISS)*

Lielākā Eiropas daļā gripas epidēmija jau tuvojas beigām, tikai Norvēģijā, Rumānijā, Slovākijā un Latvijā tā vēl turpinās arī Beļģijā, Dānijā, Lietuvā un Nīderlandē saslimstība ar gripu ir virs epidēmiska sliekšņa.

Gripas klīniskā aktivitāte samazinājās visa Eiropas teritorijā.

Dānija un Nīderlande ziņo par gripas plašas izplatības aktivitāti, bet Zviedrija – par reģionālo. Polija, Portugāle un Velsa gripas aktivitāte netika novērota.

Visvairāk ar gripas vīrusu ir inficējušies bērni vecuma grupā no 0 līdz 4 gadiem, kam seko skolas vecuma bērni no 5 līdz 14 gadiem.

Dominējošais gripas vīruss Eiropā ir A (H3), tomēr šajā nedēļā pieauga B tipa vīrusu izolācija (37% no izolētiem vīrusiem).

No visiem laboratoriski pārbaudītiem paraugiem, 428 bija pozitīvi uz gripu. No tiem 271 (63%) bija A tipa gripas vīruss un 157 (37%) B tipa gripas vīrusi. Pēc tālākas 68 A tipa gripas vīrusu tipēšanas tika konstatēts, ka 59 bija A(H3), t.sk. 30 - A(H3N2), bet 9 - A(H1).

**Materiālu sagatavoja:** SVA Infekcijas slimību epidemioloģiskās uzraudzības daļas Epidemioloģiskās analīzes sektora epidemioloģe L.Kazanova, Virusoloģijas izmeklējumu laboratorijas virusoloģijas uzraudzības sektora vadītāja N.Zamjatina, piedaloties Infekcijas slimību epidemioloģiskās uzraudzības daļas vadītājam J.Perevoščikovam un Epidemioloģiskās analīzes sektora vadītājai I.Lucenko.  
Materiāls ir pieejams v/a "SVA" Interneta mājas lapā: [www.sva.lv](http://www.sva.lv).