



Slimību profilakses un  
kontroles centrs

# **Vakcinācija pret gripu**

## **Kā epidemioloģiskās uzraudzības dati liecina par tās svarīgumu**

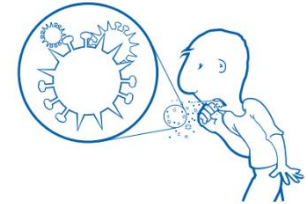
Infekcijas slimību riska analīzes un profilakses departamenta direktors  
Jurijs Perevoščikovs

**2018. gada 4. oktobrī**  
**Rīga**



Slimību profilakses un  
kontroles centrs

# Fakti par gripu



- Gripa izplatās ļoti strauji, jo:
  - inkubācijas periods ir īss
  - cilvēks ir infekciogs pirms viņam parādās slimības simptomi
  - daudz gadījumu ar vieglu netipisku klīnisko gaitu
  - imunitāte pret gripas vīrusiem un vakcīnām laika gaitā samazinās un katru sezonu liela iedzīvotāju daļa ir uzņēmīga pret gripu.
- Katru gadu ES / EEZ valstīs sezonālā gripa izraisa 4 līdz 50 miljonus simptomātisku gadījumu
- Katru gadu no gripas mirst 15 000 - 70 000 ES iedzīvotāju
- Kopējā ar gripu saistītā mirstība ir 13,8 gadījumi uz 100 000 iedzīvotāju gadā\* (salīdzinājumam 2017. gadā Latvijā mirstība no AIDS – 4,1/100 000)
- Neraugoties uz bieži vien īsu epidēmijas ilgumu, ikgadējais gripas izraisītais slogs ekonomisku un sociālo sfēru ir ievērojams

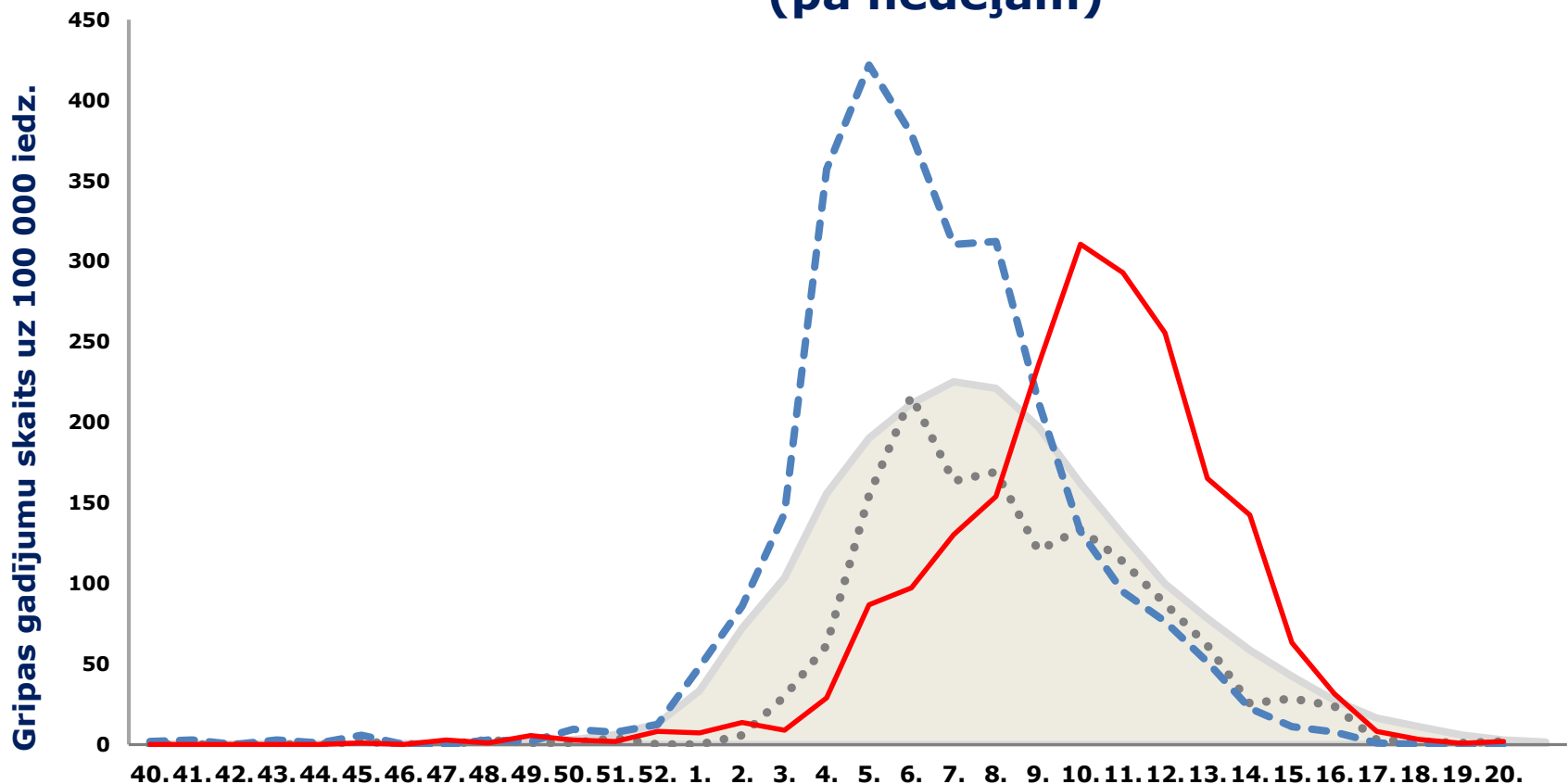
\*ECDC dati: <https://ecdc.europa.eu/en/seasonal-influenza/facts/factsheet>

# Gripas epidēmijas pagaidām nav novēršamas



Slimību profilakses un kontroles centrs

## Gripas epidēmijas intensitāte iepriekšējās sezonās (pa nedēļām)



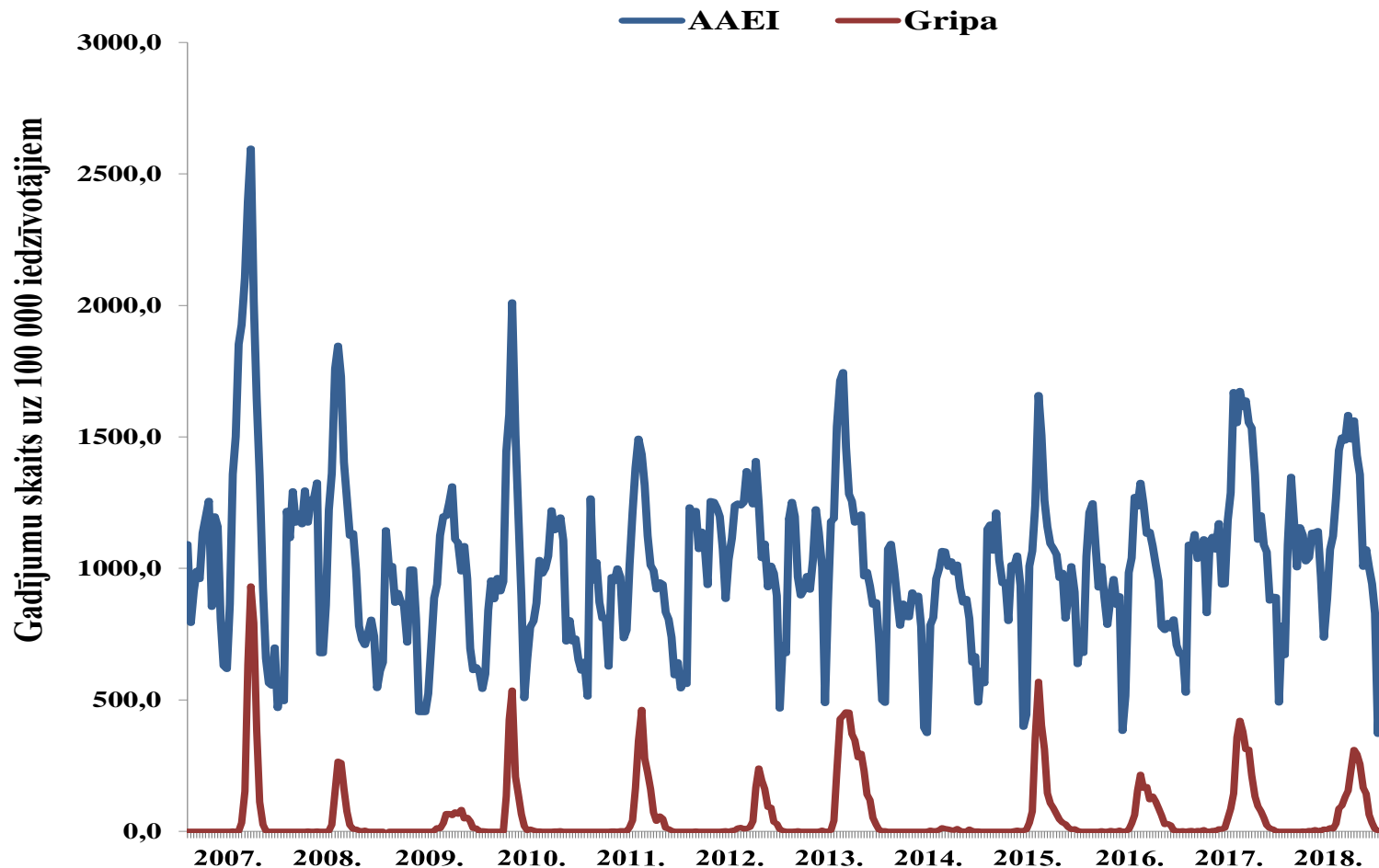
••••• 2015.-2016. gada sezona    - - - 2016.-2017. gada sezona    — 2017.-2018. gada sezona  
■ Vidējā saslimstība (slidošā likne ar intervālu 7 nedēļas pēdējo 5 sezonu laikā)



Slimību profilakses un  
kontroles centrs

# Gripa izplatīta daudz plašāk, nekā liecina statistikas dati

## Gripas un akūtu augšējo elpceļu infekciju monitorings





Slimību profilakses un  
kontroles centrs

# Gripas epidēmijas ilgumu un intensitāti pagaidām nav iespējams efektīvi kontrolēt

## Gripas epidēmiskā izplatība pēdējo sezonu laikā

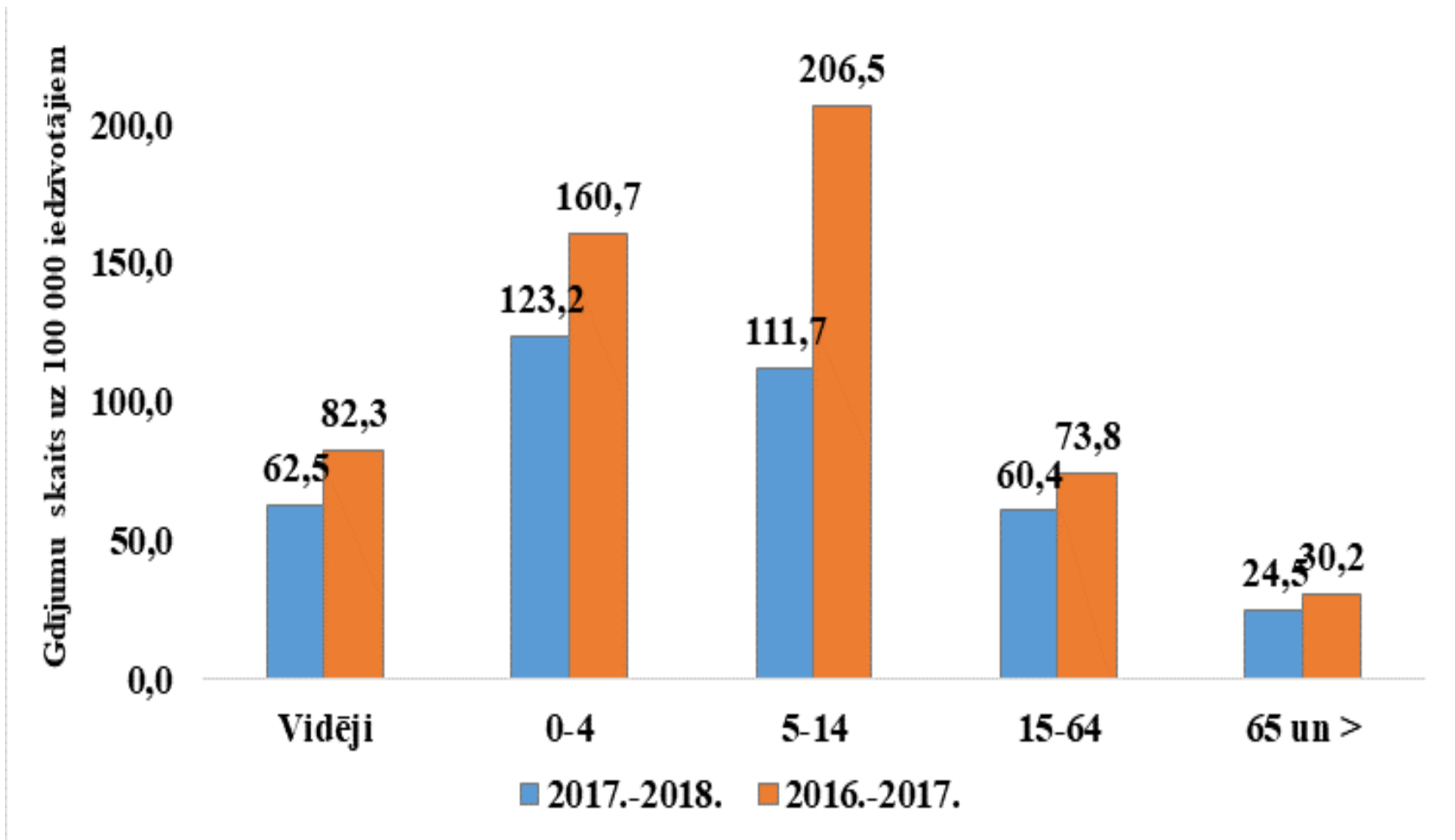
<b>Sezona</b>	<b>Nedēļas, kad gripas intensitāte vidēji pārsniedza 100 gadījumus uz 100 000 iedz.</b>	<b>Nedēļa, kad noteikta maksimālā intensitāte</b>	<b>Maksimālais gadījumu skaits uz 100 000 iedzīvotājiem</b>
2017.–2018.	7.–14.	10.	310,6
2016.–2017.	3.–10.	5.	421,9
2015.–2016.	4.–10.	5.	216,3
2014.–2015.	4.–9.	5.	569,5
2013.–2014.	–	7.	12,8
2012.–2013.	4.–15.	5.–8.	428,1–454,1
2011.–2012.	10.–13.	11.	240,3
2010.–2011.	3.–8.	5.	463,6
2009.–2010.	46.–50.	48.	537,2



Slimību profilakses un  
kontrols centrs

# Gripa skar cilvēkus jebkurā vecumā

## Saslimstība ar gripu atsevišķās vecuma grupās pa nedēļām

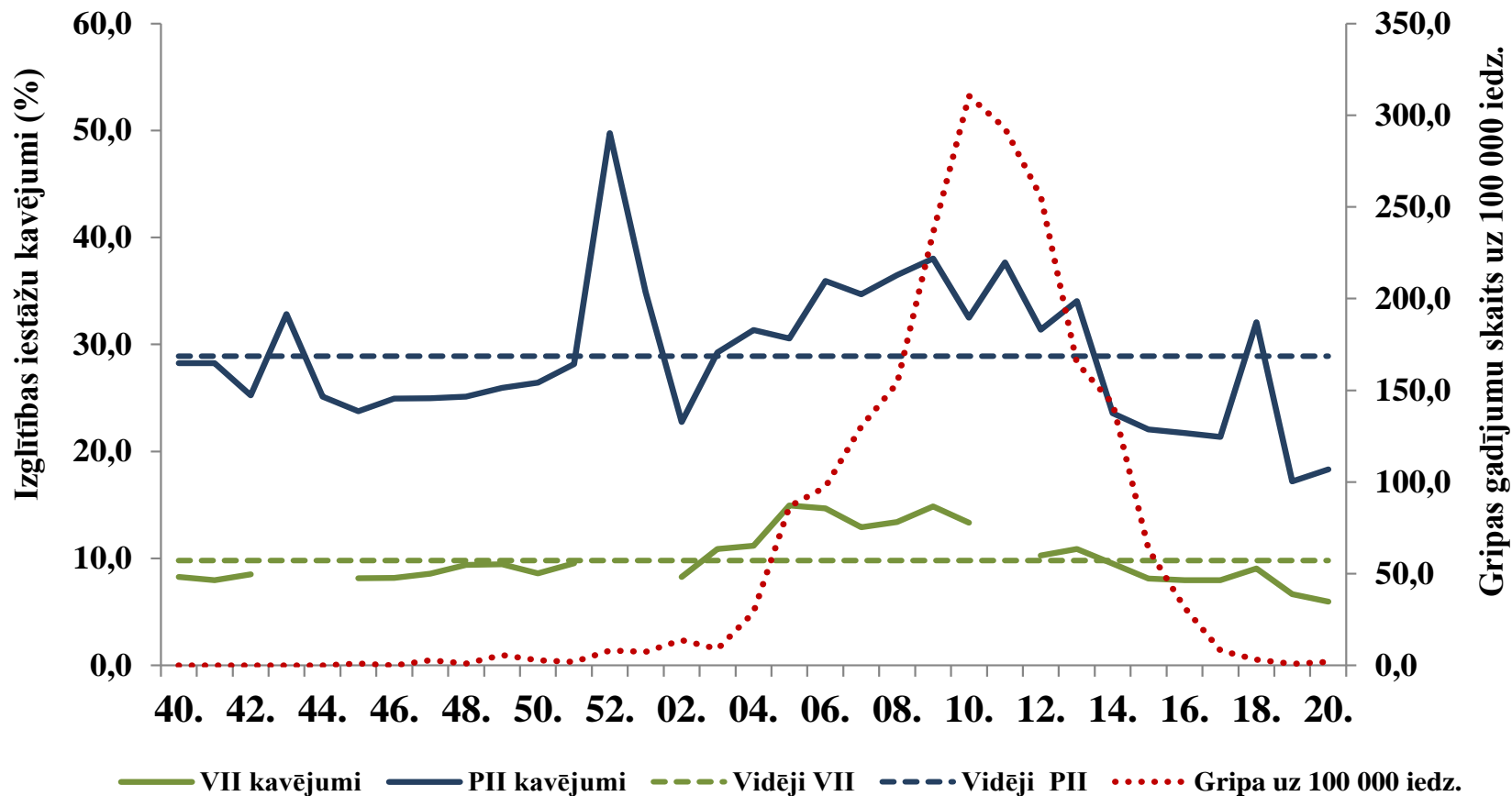




Slimību profilakses un  
kontroles centrs

# Gripa negatīvi ietekmē mācību procesu, izraisa darba kavējumus

## Izglītības iestāžu apmeklējums





Slimību profilakses un  
kontroles centrs

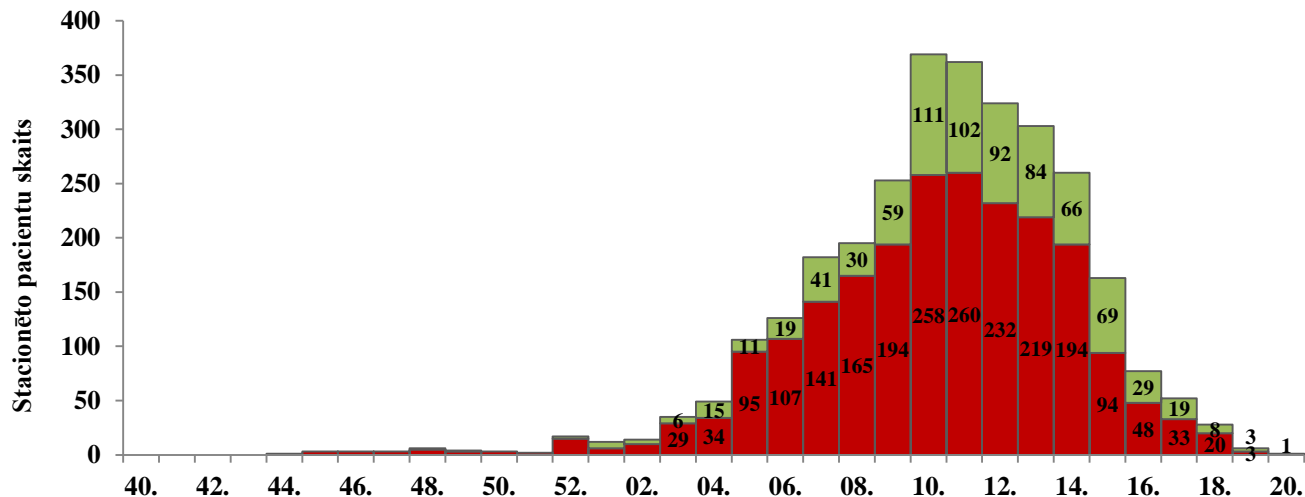
# Gripa ir smagāka, nekā mēdz uzskatīt

## Ar gripu saistītas hospitalizācijas (pa nedēļām)

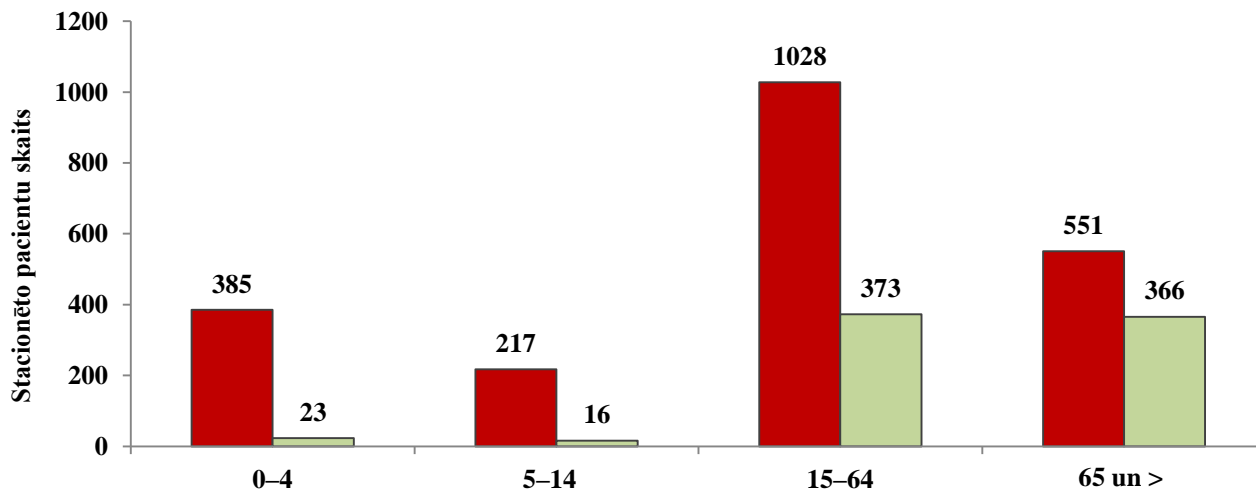
2017.-2018. gada  
sezona

Gripa – 2181

Gripas izraisītā  
pneimoniya - 778



## Pēc vecuma grupām

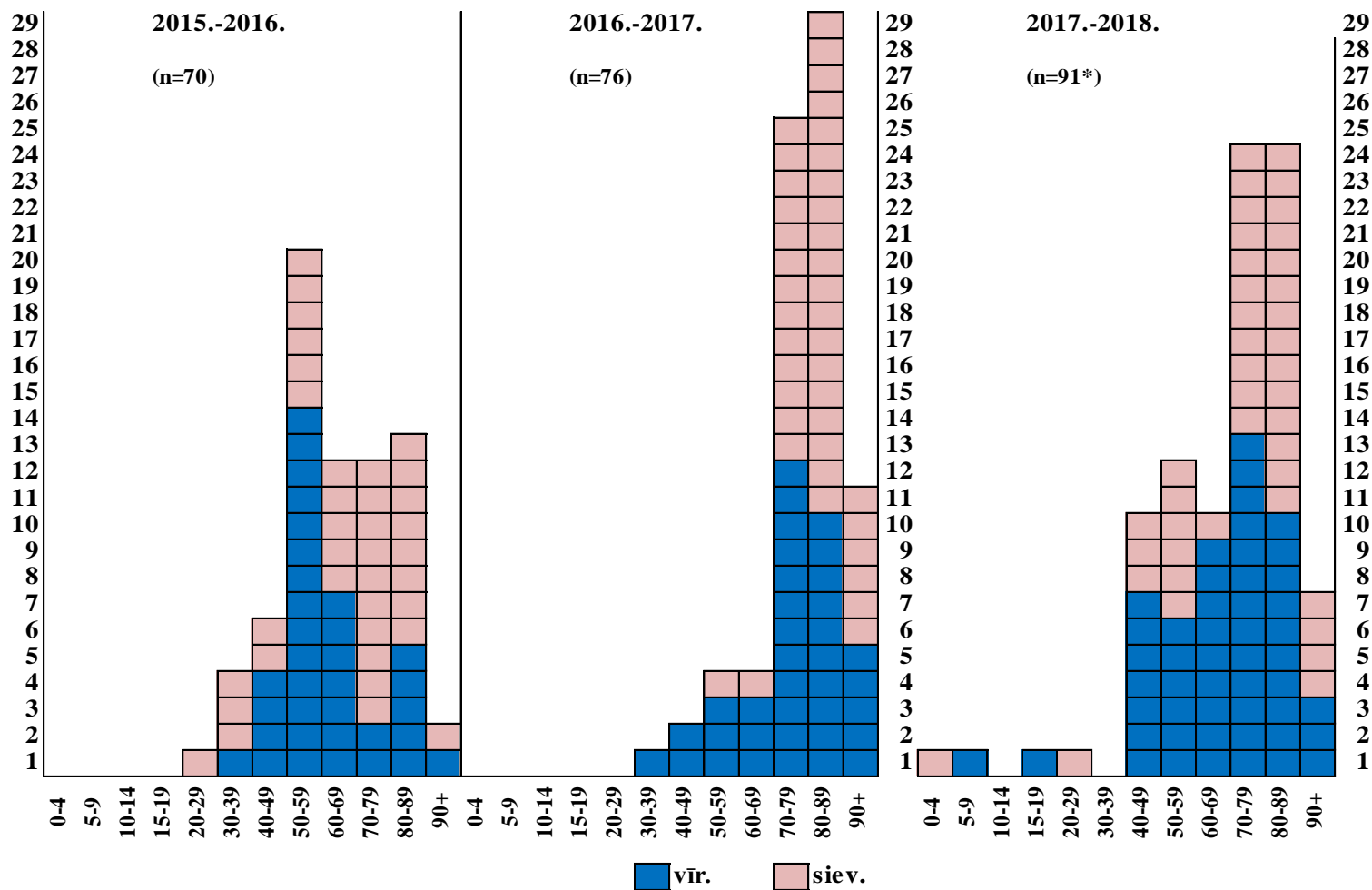






Slimību profilakses un  
kontroles centrs

# Ar gripu saistītie letālie gadījumi (pēc dzimuma un pa vecuma grupām)

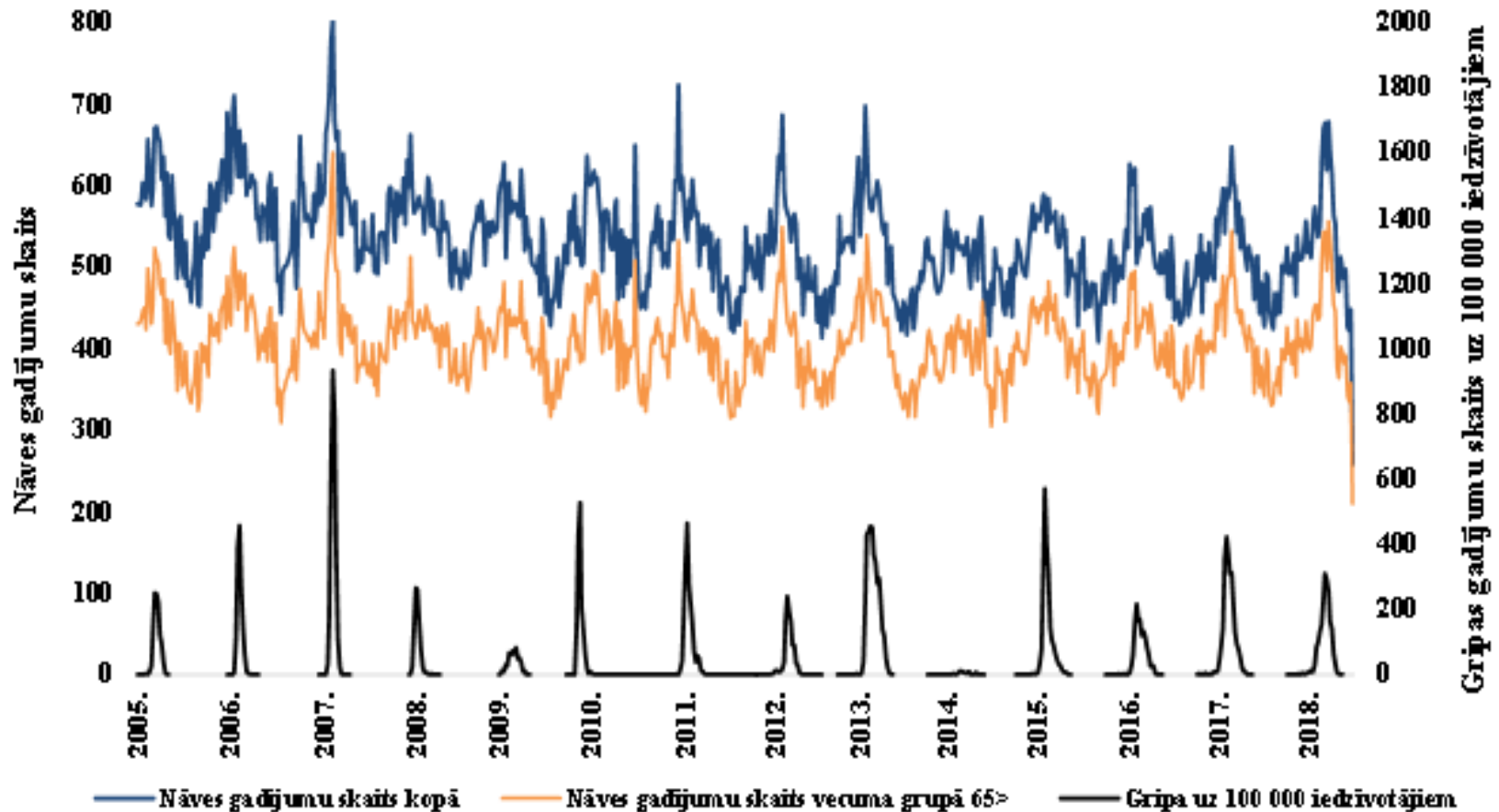


\*Informācija papildināta, izmantojot Latvijas iedzīvotāju nāves cēloņu datu bāzē reģistrētos gadījumus



Slimību profilakses un  
kontroles centrs

# Kopējā mirstība\* un saslimstība ar gripu pa nedēļām



\*izņemot ārējos cēloņus



Slimību profilakses un  
kontroles centrs

# Letālo gadījumu riska faktori 2017.- 2018. gada sezonā

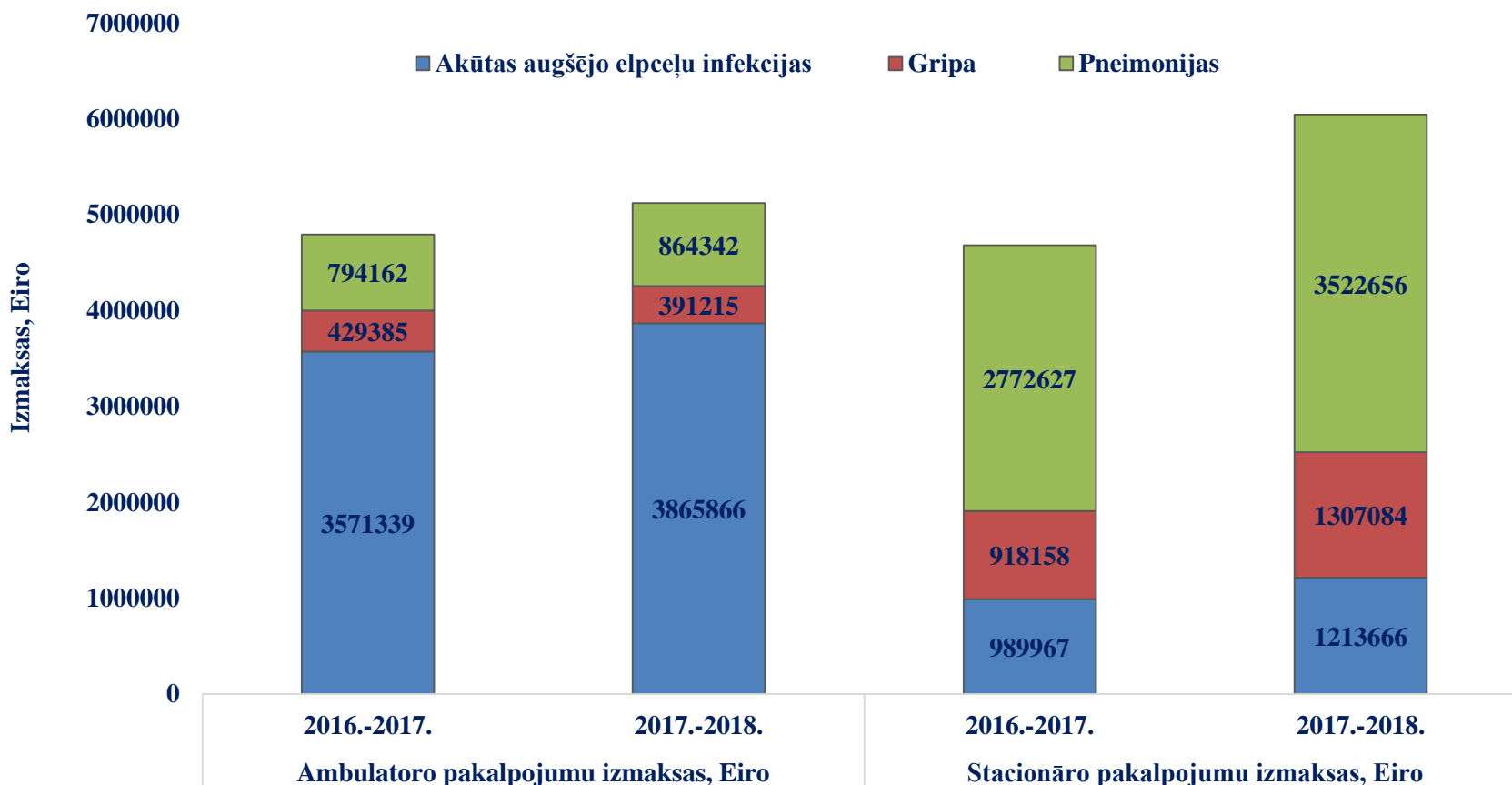
- Gandrīz visiem mirušajiem bija viena vai vairākas hroniskas slimības.
- Biežāk noteiktas hroniskas saslimšanas:
  - asinsrites saslimšanas (71% gadījumu),
  - centrālās nervu sistēmas saslimšanas (36%),
  - nieru saslimšanas (28%),
  - adipozitāte (21%),
  - hroniskas elpceļu saslimšanas (18%),
  - cukura diabēts (18%),
  - aknu saslimšanas (8%) un
  - onkoloģiskas saslimšanas (7%).
- Vismaz 16 gadījumos inficēšanās ar gripu notikusi pacientiem ārstējoties stacionārā ārstniecības iestādē.



Slimību profilakses un  
kontrols centrs

# Gripa izmaksā dārgi

## Ambulatoro un stacionāro ārstniecības pakalpojumu izmaksas 2016.–2017. un 2017.–2018. gada sezonā\*



\* Nacionālā veselības dienesta dati



Slimību profilakses un  
kontroles centrs

# Vakcīnas pasargā pret dažiem gripas vīrusu celmiem

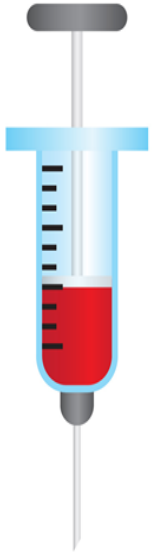
## PVO rekomendējamais gripas vakcīnas sastāvs 2018.– 2019. gada sezonai Ziemeļu puslodei

Ziemeļu puslodē PVO iesaka iekļaut vakcīnā šādus  
komponentus:

- ***A/Michigan/45/2015 (H1N1)pdm09-līdzīgs;***
- ***A/Singapore/INFIMH-16-0019/2016 (H3N2)-līdzīgs;\****
- ***B/Colorado/06/2017- līdzīgs (B/Victoria/2/87 līnija)\****

Četru-komponentu vakcīnā ieteicams papildus iekļaut *B tipa* :

- ***B/Phuket/3073/2013-līdzīgs (B/Yamagata/16/88 līnija).***





Slimību profilakses un  
kontroles centrs

# Standarta infekcijas slimību profilakses pasākumi nav specifiski

## Gripas profilakse

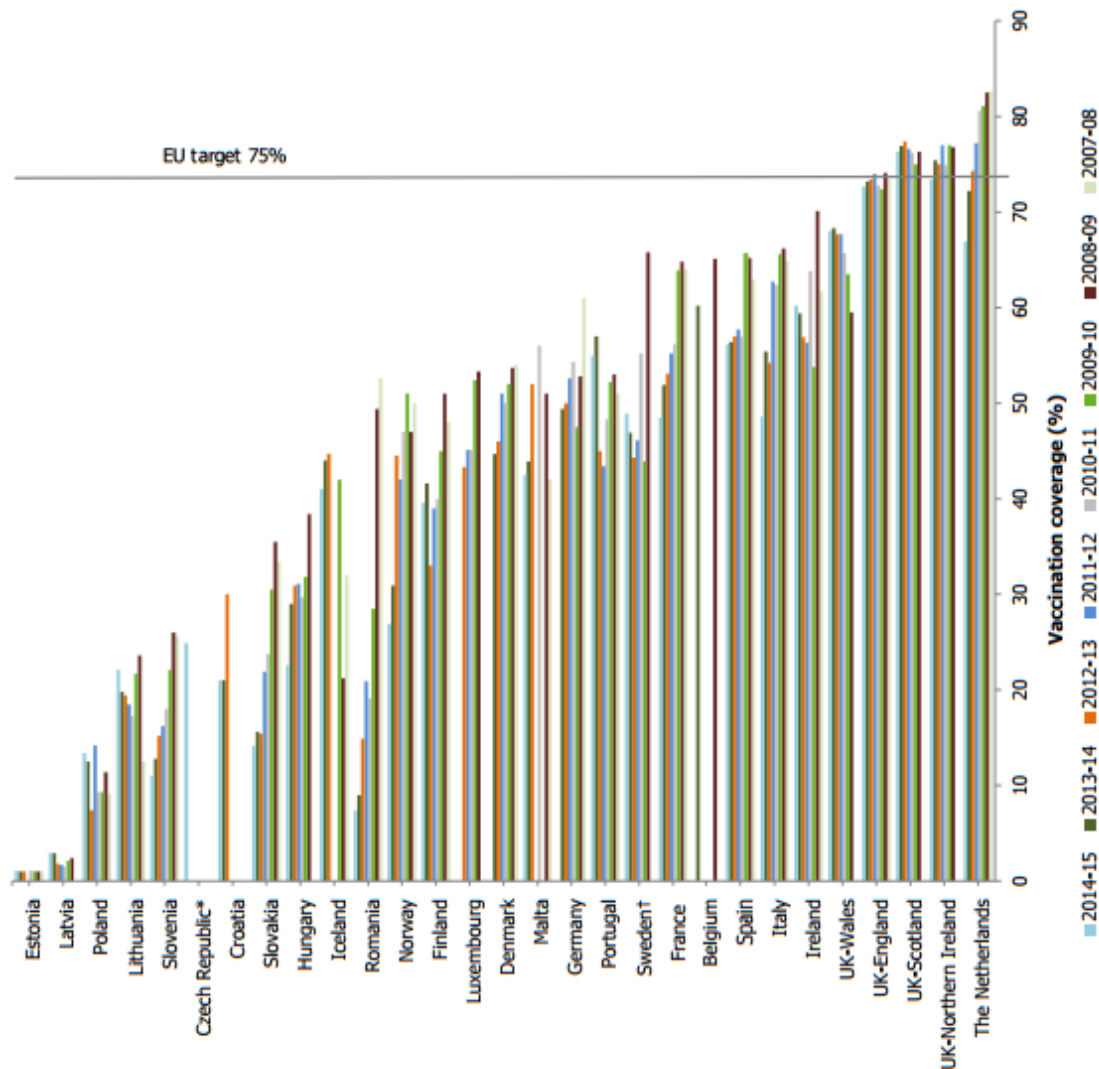
- **Personiskie aizsardzības pasākumi**
  - Regulāra roku mazgāšana (ne mazāk par 40-60 sekundēm) ar atbilstošu roku žāvēšanu vai roku dezinfekcija
  - Laba elpošanas higiēna
  - Agrīna pašizolācija
  - Izvairīšanās no tuva kontakta ar slimiem cilvēkiem
  - Izvairieties pieskarties ar rokām acīm, degunam vai mutei
  - Ķirurģiskās maskas, kuras nēsā slimi cilvēki, var samazināt infekcijas izplatīšanos tuvu kontaktu starpā

**Sezonālā vakcinācija pret gripu ir specifiska gripas  
profilakse**



Slimību profilakses un  
kontroles centrs

# Senioru vakcinācija pret gripu ES/EEZ valstīs 2007./08.g. – 2014./15.g. sezonā





Slimību profilakses un  
kontroles centrs

# Vakcinācija pret gripu\* ar valsts kompensējamo vakcīnu

Vecuma grupas	2009.–2010.	2010.–2011.	2011.–2012.	2012.–2013.	2013.–2014.	2014.–2015.	2015.–2016.	2016.–2017.	2017.–2018.
6–23 mēn.	39	28	49	34	69	87	51	363	606
2–17 gadi	147	133	172	166	374	422	324	851	1 461
18–64 gadi	1 872	1 739	1 822	1 990	3 735	3 614	2 720	5 716	9 672
65 un >	8 108	6 016	6 443	7 018	11 144	11 139	9 220	16 609	27 150
<b>Kopā</b>	<b>10 166</b>	<b>7 916</b>	<b>8 486</b>	<b>9 208</b>	<b>15 322</b>	<b>15 262</b>	<b>12 315</b>	<b>23 539</b>	<b>38 889</b>

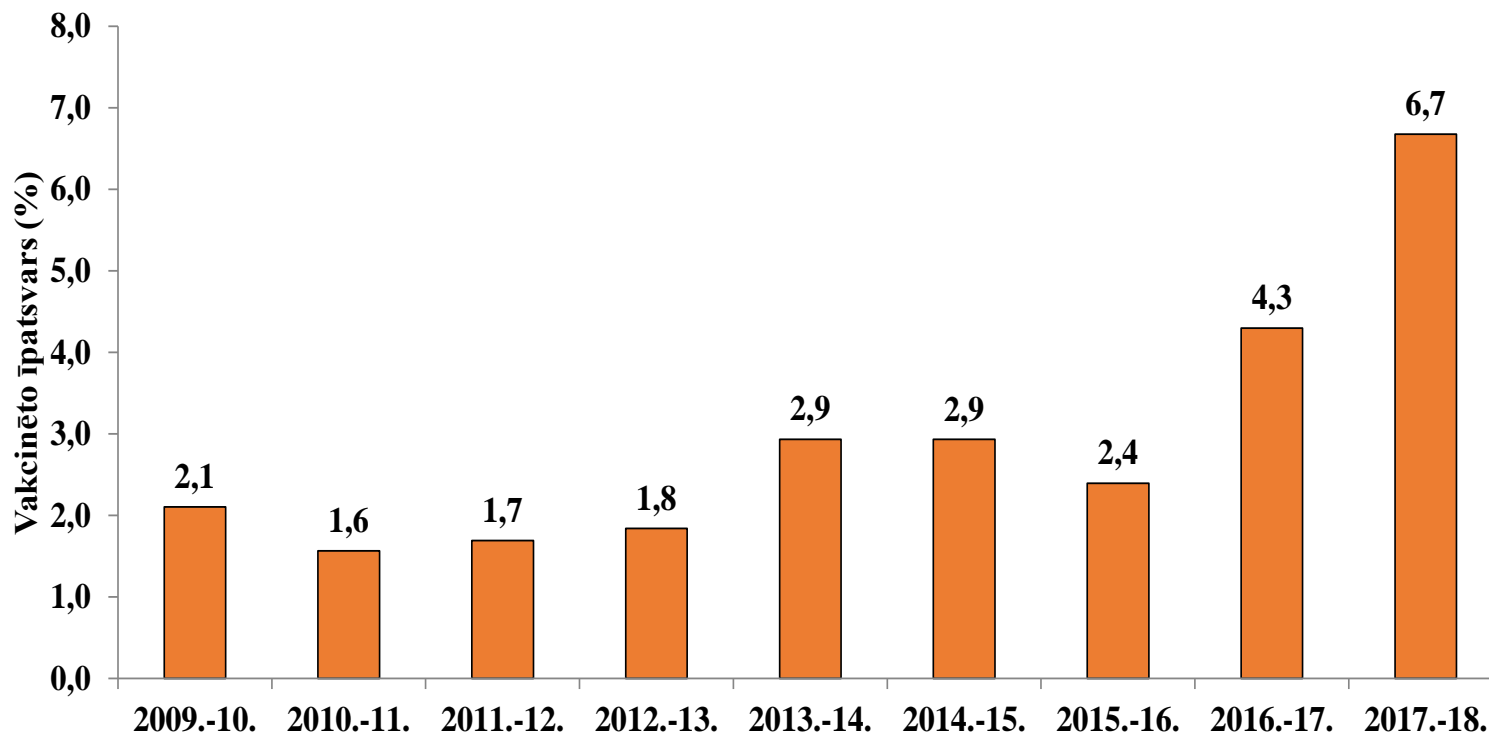
\* Nacionālā veselības dienesta dati





Slimību profilakses un  
kontroles centrs

# Vakcinācija pret gripu\* pieaugušajiem Latvijā (vecuma grupā 65+)



\*valsts kompensējamā vakcīna, Nacionālā veselības dienesta dati



Slimību profilakses un  
kontroles centrs

# Paldies par uzmanību!

Epidemioloģijas biļeteni par gripas un AAEI monitoringu un aktuāla informācija  
<https://www.spkc.gov.lv/lv/statistika-un-petijumi/infekcijas-slimibas/epidemiologijas-biletenu1/gripa-un-aaei>