

**JAUNDZIMUŠIE**  
**NEWBORNS**

## JAUNDZIMUŠIE

Dzīvi dzimušo īpatsvars pēc mātes vecuma būtiski nav mainījies, neliels pieaugums vērojams vecuma grupās 20-34 gadi un 35 gadi un vecākām.

Pozitīvi, ka nedaudz samazinājies dzīvi dzimušo īpatsvars ar zemu svaru (500-2499 g).

Jaundzimušo barošanas veida īpatsvara struktūra dzemdību nodaļās saglabājas nemainīga. Pozitīvi, ka par 1,8 procentu punktiem palielinājies to jaundzimušo īpatsvars, kuri saņēmuši krūts barošanu jau dzemdību zālē (82,1% pret 80,3% 2007. gadā).

Dzīvi dzimušo jaundzimušo īpatsvars, kuri bijuši pakļauti mātes kaitīgajiem ieradumiem, praktiski nav mainījies. Lai gan nedaudz, tomēr palielinājies dzīvi dzimušo īpatsvars, kuru tēviem atzīmēta smēķēšana (38,0% pret 37,5% 2007. gadā) un psihoaktīvo vielu lietošana (0,1% pret 0,06% 2007. gadā).

Pieaudzis arī nedzīvi dzimušo jaundzimušo īpatsvars saistībā ar tēva alkohola (8,0% pret 5,8% 2007. gadā) un psihoaktīvo vielu lietošanu (0,7% pret 0% 2007. gadā).

2008. gadā perinatālajā periodā mirušo jaundzimušo skaits samazinājies par 3, līdz ar to perinatālās mirstības rādītājs saglabājas iepriekšējā gada līmenī – 9,2 no 1000 dzīvi un nedzīvi dzimušiem pret 9,4 2007. gadā. Samazinājās agrīnajā neonatālajā periodā mirušo skaits (par 26 jaundzimušajiem), taču pieauga nedzīvi dzimušo skaits (par 29 jaundzimušajiem). Nelabvēlīga situācija saistībā ar jaundzimušo mirstības datiem vērojama atsevišķos Latvijas reģionos. Minētie statistikas dati liecina par trūkumiem antenatālajā aprūpē, dzemdībpalīdzībā, kā arī par sieviešu veselības problēmām grūtniecībā un dzemdībās.

## NEWBORNS

There are no significant changes in proportion of newborns divided by mothers' age. A little increase is observable for age groups 20-34 years and 35 years and more.

Proportion of newborns with low weight (500 – 2,499g) has decreased a little.

There are no changes in the structure of newborns' feeding in the maternity wards. Proportion of newborns who have got breast feeding already in the delivery room has increased for 1.8 percent points (from 80.3% in 2007 to 82.1% in 2008).

Proportion of live born newborns who has been exposed to mothers' addictions almost has not changed. Not a lot but nevertheless the proportion of live born newborns whose father was smoking (from 37.5% in 2007 to 38.0% in 2008) and using psychoactive substances (from 0.06% in 2007 to 0.1% in 2008) has increased. Proportion of stillbirths whose father was consuming alcohol (from 5.8% in 2007 to 8.0% in 2008) and using psychoactive substances (from 0% in 2007 to 0.7% in 2008) has increased too.

In 2008, the number of in the perinatal period deceased newborns has decreased for 3. The rate of perinatal mortality remains almost the same as in 2007 (9.4 per 1,000 live births in 2007; 9.2 in 2008). While the number of in the early perinatal period deceased newborns has decreased (for 26 newborns), the number of stillbirths has increased (for 29 stillbirths). In several Latvia's regions unfavourable situation is observable regarding newborns mortality. The statistical data gives evidence on deficiencies in antenatal care, obstetric aid as well as on females' health problems during pregnancy and labour.

**VESELĪBAS STATISTIKAS DEPARTAMENTS**  
**HEALTH STATISTICS DEPARTMENT**

5.1. tabula

**DZĪVI DZIMUŠO ĪPATSVARŠ**  
**DAŽĀDA VECUMA MĀTĒM**

table 5.1

**BREAKDOWN OF LIVE BIRTHS BY AGE OF MOTHER**

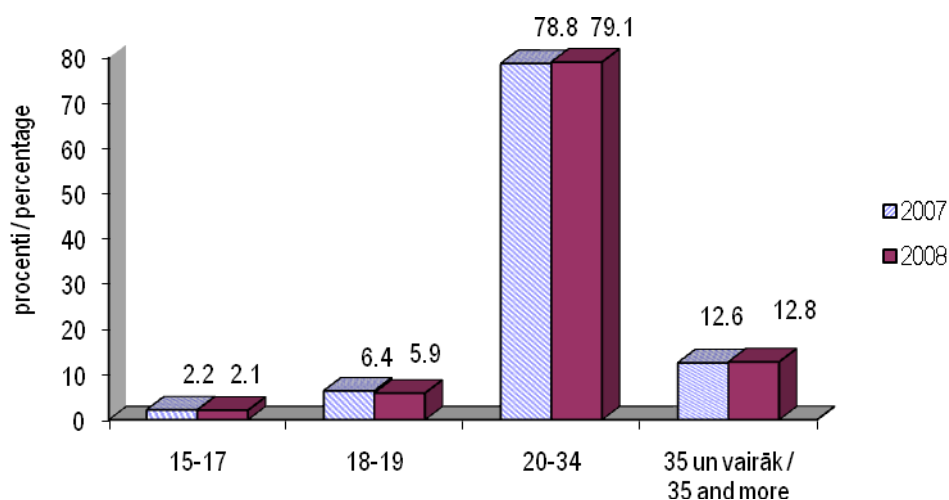
	15-17		18-19		20-34		35 gadu vecumā un vecākām 35 and more	
	2007	2008	2007	2008	2007	2008	2007	2008
<b>LATVIJA</b>	<b>2.2</b>	<b>2.1</b>	<b>6.4</b>	<b>5.9</b>	<b>78.8</b>	<b>79.1</b>	<b>12.6</b>	<b>12.8</b>
<i>Whole country</i>								
<b>Pilsētas - Cities</b>								
RĪGA	1.3	1.3	4.0	3.5	80.6	80.8	14.1	14.4
DAUGAVPILS	2.4	2.6	8.1	8.1	78.0	77.7	11.4	11.6
JELGAVA	3.5	2.8	8.9	6.7	76.8	79.3	10.7	11.2
JŪRMALA	0.6	0.7	3.2	3.0	87.5	87.4	8.7	8.9
LIEPĀJA	2.0	2.3	8.0	6.9	78.3	77.6	11.6	13.1
RĒZEKNE	4.0	2.8	8.2	7.7	76.6	77.9	11.2	11.5
VENTSPILS	2.6	4.5	6.3	5.8	79.2	79.9	12.0	9.8
<b>Rajoni - Districts</b>								
AIZKRAUKLES	2.8	2.6	8.8	9.9	75.2	74.8	13.2	12.8
ALŪKSNES	5.9	5.0	14.3	15.0	68.1	55.0	10.9	25.0
BALVU	2.7	2.1	5.3	9.2	77.4	79.0	14.6	9.8
BAUSKAS	4.4	3.2	9.0	10.7	76.0	73.3	10.3	12.6
ČĒSU	1.6	2.7	12.5	7.8	72.8	74.9	13.1	14.6
DAUGAVPILS	-	-	-	-	-	-	-	-
DOBELES	2.7	4.2	8.7	7.0	79.5	81.2	9.0	7.6
GULBENES	5.1	3.1	9.0	9.8	75.1	74.6	10.7	12.4
JELGAVAS	-	-	-	-	-	-	-	-
JĒKABPILS	4.5	3.1	10.7	10.5	69.3	72.0	15.5	14.3
KRĀSLAVAS	3.3	3.4	8.3	12.1	75.2	69.8	13.2	14.8
KULDĪGAS	2.0	2.4	10.0	9.0	77.4	77.3	10.7	11.2
LIEPĀJAS	3.2	3.2	6.3	8.1	77.1	77.2	13.4	11.2
LIMBAŽU	1.9	2.9	7.5	11.6	76.7	72.6	13.9	12.9
LUDZAS	3.5	5.3	11.1	9.9	74.9	75.0	10.5	9.9
MADONAS	3.7	2.5	8.9	12.3	72.7	69.4	14.8	15.8
OGRES	3.2	2.0	8.0	6.0	77.9	80.8	10.9	11.2
PREIĻU	2.3	2.2	8.3	7.1	78.1	75.4	11.3	15.4
RĒZEKNES	-	-	-	-	-	-	-	-
RĪGAS	2.2	2.9	7.8	5.2	80.6	83.4	9.3	8.4
SALDUS	3.4	7.0	11.5	11.3	74.3	69.7	10.8	12.0
TALSU	4.0	3.9	11.1	11.1	73.5	71.7	11.4	13.4
TUKUMA	5.7	6.0	12.3	10.1	68.6	74.6	13.4	9.3
VALKAS	2.7	3.8	11.3	6.6	73.0	75.1	12.6	14.6
VALMIERAS	3.3	1.8	6.9	7.9	76.3	75.2	13.5	15.1
VENTSPILS	-	-	-	-	-	-	-	-

5.1. attēls

**DZĪVI DZIMUŠO ĪPATSVARS DAŽĀDA VECUMA MĀTĒM**

chart 5.1

**BREAKDOWN OF LIVE BIRTHS BY AGE OF MOTHER**

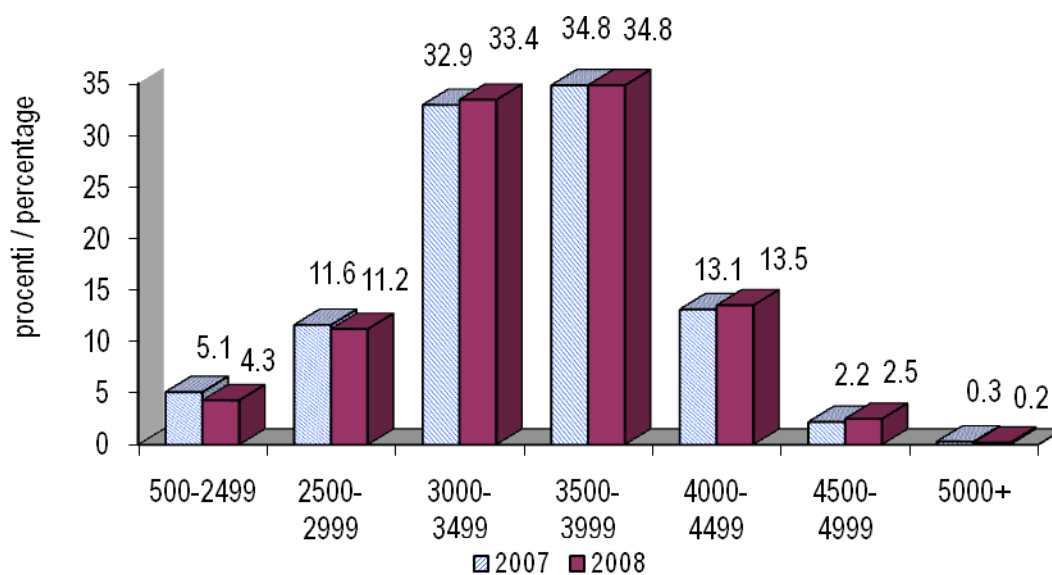


5.2. attēls

**DZĪVI DZIMUŠO SADALĪJUMS PĒC SVARA (grami), procentos**

chart 5.2

**BREAKDOWN OF LIVE BIRTHS BY BIRTH WEIGHT, in percents**



**VESELĪBAS STATISTIKAS DEPARTAMENTS**  
**HEALTH STATISTICS DEPARTMENT**

5.2. tabula

**DZĪVI DZIMUŠO SADALĪJUMS PĒC SVARA**

table 5.2

**BREAKDOWN OF LIVE BIRTHS BY BIRTH WEIGHT**

	Dzīvi dzimušo skaits Number of live births		tajā skaitā ar svaru (g) (%) of them with birth weight (grams) (%)							
			500 - 999		1000 -1499		1500 -1999		2000 - 2499	
	2007	2008	2007	2008	2007	2008	2007	2008	2007	2008
<b>LATVIJA</b>	<b>23278</b>	<b>23970</b>	<b>0.3</b>	<b>0.2</b>	<b>0.6</b>	<b>0.5</b>	<b>1.0</b>	<b>1.0</b>	<b>3.2</b>	<b>2.6</b>
<i>Whole country</i>										
<b>Pilsētas - Cities</b>										
RĪGA	9793	9931	0.4	0.3	0.7	0.7	1.2	1.2	3.6	2.7
DAUGAVPILS	1253	1322	0.3	0.2	0.2	0.3	0.7	0.4	2.6	2.6
JELGAVA	850	850	0.2	0.1	0.5	0.1	0.8	0.5	3.1	2.1
JŪRMALA	1454	1533	0.1	0.0	0.1	0.0	0.2	0.1	1.4	1.0
LIEPĀJA	1035	1096	0.5	1.0	1.3	0.5	2.3	2.1	3.9	3.9
RĒZEKNE	632	633	0.2	0.2	0.3	0.2	0.8	0.5	3.6	4.3
VENTSPILS	543	552	0.2	0.0	0.2	0.4	0.6	0.5	2.8	2.7
<b>Rajoni - Districts</b>										
AIZKRAUKLES	319	313	0.0	0.0	0.6	0.0	0.6	0.6	1.3	2.2
ALŪKSNES	119	20	0.8	0.0	0.0	5.0	1.7	0.0	3.4	0.0
BALVU	226	338	0.4	0.0	0.0	0.0	0.0	0.9	2.2	1.8
BAUSKAS	388	438	0.0	0.0	0.0	0.0	0.5	0.5	2.8	1.8
CĒSU	375	474	0.0	0.0	0.0	0.2	0.0	0.4	3.5	1.3
DAUGAVPILS	-	-	-	-	-	-	-	-	-	-
DOBELES	699	754	0.0	0.0	0.4	0.3	0.1	0.1	2.3	2.1
GULBENES	177	193	0.0	0.0	0.0	0.5	0.0	0.0	6.8	3.1
JELGAVAS	-	-	-	-	-	-	-	-	-	-
JĒKABPILS	515	607	0.8	0.5	2.3	2.1	3.3	3.8	9.7	5.8
KRĀSLAVAS	121	149	0.0	0.0	0.0	0.7	0.0	0.0	4.1	4.7
KULDĪGAS	561	510	0.4	0.0	0.2	0.0	0.4	0.8	3.2	1.6
LIEPĀJAS	253	285	0.0	0.0	0.0	0.0	0.4	0.0	3.2	0.4
LIMBAŽU	266	241	0.0	0.0	0.4	0.0	0.4	0.0	1.1	2.1
LUDZAS	171	152	0.6	0.0	0.0	0.0	1.2	2.0	6.4	2.0
MADONAS	271	317	0.0	0.0	0.4	0.0	1.1	0.6	1.1	1.9
OGRES	412	401	0.2	0.0	0.5	0.2	0.7	1.0	3.6	2.2
PREIĻU	301	325	0.0	0.3	0.0	0.3	0.0	0.0	1.3	1.8
RĒZEKNES	-	-	-	-	-	-	-	-	-	-
RĪGAS	537	580	0.0	0.0	0.0	0.0	0.2	0.0	0.7	0.9
SALDUS	148	142	0.0	0.0	0.0	0.0	0.7	0.0	1.4	4.9
TALSU	396	389	0.0	0.3	0.8	0.3	0.5	0.3	2.5	2.3
TUKUMA	366	335	0.0	0.0	0.3	0.6	1.6	0.9	4.4	5.1
VALKAS	222	213	0.0	0.0	0.0	0.0	0.0	0.5	1.8	0.9
VALMIERAS	875	876	0.7	0.3	1.3	0.9	2.1	2.3	3.8	3.3
VENTSPILS	-	-	-	-	-	-	-	-	-	-

**VESELĪBAS STATISTIKAS DEPARTAMENTS**  
**HEALTH STATISTICS DEPARTMENT**

5.2. tabula

**DZĪVI DZIMUŠO SADALĪJUMS PĒC SVARA**

table 5.2

**BREAKDOWN OF LIVE BIRTHS BY BIRTH WEIGHT**

turpinājums

continued

	tajā skaitā ar svaru (g) (%) of them with birth weight (grams) (%)					
	500-2499		2500-2999		3000-3499	
	2007	2008	2007	2008	2007	2008
<b>LATVIJA</b>	<b>5.1</b>	<b>4.3</b>	<b>11.6</b>	<b>11.2</b>	<b>32.9</b>	<b>33.4</b>
<i>Whole country</i>						
<b>Pilsētas - Cities</b>						
RĪGA	5.9	5.0	11.4	11.2	31.9	32.5
DAUGAVPILS	3.8	3.5	12.1	12.6	35.2	34.0
JELGAVA	4.6	2.8	11.3	13.1	32.2	33.4
JŪRMALA	1.7	1.2	9.5	8.3	36.7	32.8
LIEPĀJA	7.9	7.6	12.9	11.6	32.7	34.2
RĒZEKNE	4.9	5.1	14.7	12.2	32.0	35.5
VENTSPILS	3.7	3.6	12.5	10.3	30.6	33.2
<b>Rajoni - Districts</b>						
AIZKRAUKLES	2.5	2.9	10.0	9.3	32.0	30.7
ALŪKSNES	5.9	5.0	10.9	20.0	38.7	35.0
BALVU	2.7	2.7	11.9	12.1	35.4	38.5
BAUSKAS	3.4	2.3	12.1	12.1	35.1	40.9
CĒSU	3.5	1.9	14.1	11.8	33.1	31.9
DAUGAVPILS	-	-	-	-	-	-
DOBELES	2.9	2.5	9.4	10.2	33.9	34.1
GULBENES	6.8	3.6	11.9	12.4	35.0	35.8
JELGAVAS	-	-	-	-	-	-
JĒKABPILS	16.1	12.2	15.0	14.5	30.7	33.8
KRĀSLAVAS	4.1	5.4	14.0	14.1	34.7	40.3
KULDĪGAS	4.1	2.4	14.3	11.4	37.8	34.5
LIEPĀJAS	3.6	0.4	12.6	10.5	32.0	36.8
LIMBAŽU	1.9	2.1	13.5	13.7	36.1	34.0
LUDZAS	8.2	3.9	14.6	15.1	26.3	33.6
MADONAS	2.6	2.5	9.2	12.0	39.9	33.1
OGRES	5.1	3.5	10.7	9.0	30.1	33.2
PREIĻU	1.3	2.5	9.0	5.8	28.2	35.1
RĒZEKNES	-	-	-	-	-	-
RĪGAS	0.9	0.9	8.9	10.7	31.7	30.7
SALDUS	2.0	4.9	8.8	12.0	41.2	32.4
TALSU	3.8	3.1	11.9	15.2	36.6	38.0
TUKUMA	6.3	6.6	12.8	16.4	37.2	31.3
VALKAS	1.8	1.4	8.6	8.9	28.4	31.9
VALMIERAS	7.8	6.8	11.3	8.3	31.3	34.6
VENTSPILS	-	-	-	-	-	-

**VESELĪBAS STATISTIKAS DEPARTAMENTS**  
**HEALTH STATISTICS DEPARTMENT**

5.2. tabula

**DZĪVI DZIMUŠO SADALĪJUMS PĒC SVARA**

table 5.2

**BREAKDOWN OF LIVE BIRTHS BY BIRTH WEIGHT**

turpinājums

continued

	tajā skaitā ar svaru (g) (%) of them with birth weight (grams) (%)							
	3500-3999		4000-4499		4500-4999		5000 un vairāk 5000 and more	
	2007	2008	2007	2008	2007	2008	2007	2008
<b>LATVIJA</b>	<b>34.8</b>	<b>34.8</b>	<b>13.1</b>	<b>13.5</b>	<b>2.2</b>	<b>2.5</b>	<b>0.3</b>	<b>0.2</b>
<i>Whole country</i>								
<b>Pilsētas - Cities</b>								
RĪGA	34.8	34.8	13.4	13.6	2.2	2.8	0.3	0.2
DAUGAVPILS	32.9	35.0	13.8	12.6	2.0	2.0	0.2	0.2
JELGAVA	35.4	34.9	13.4	12.5	2.8	2.8	0.2	0.5
JŪRMALA	35.8	38.1	14.0	17.1	2.0	2.1	0.3	0.4
LIEPĀJA	34.8	33.1	10.6	12.1	1.1	1.3	0.0	0.1
RĒZEKNE	37.5	35.4	9.0	10.6	1.7	1.1	0.2	0.2
VENTSPILS	36.8	34.8	12.7	15.8	3.3	2.0	0.4	0.4
<b>Rajoni - Districts</b>								
AIZKRAUKLES	36.4	39.6	16.0	14.4	2.8	2.9	0.3	0.3
ALŪKSNES	30.3	25.0	12.6	10.0	1.7	5.0	0.0	0.0
BALVU	40.7	35.2	8.8	10.7	0.4	0.9	0.0	0.0
BAUSKAS	34.3	34.2	12.6	8.2	2.1	2.1	0.5	0.2
CĒSU	32.0	35.0	12.8	16.2	4.0	3.0	0.5	0.2
DAUGAVPILS	-	-	-	-	-	-	-	-
DOBELES	38.6	35.1	13.2	15.4	2.0	2.7	0.0	0.0
GULBENES	33.9	31.6	10.2	14.0	2.3	2.6	0.0	0.0
JELGAVAS	-	-	-	-	-	-	-	-
JĒKABPILS	26.8	27.5	8.5	9.9	2.5	1.8	0.4	0.3
KRĀSLAVAS	38.0	29.5	7.4	8.1	1.7	2.7	0.0	0.0
KULDĪGAS	31.0	35.5	11.6	12.9	1.2	2.9	0.0	0.4
LIEPĀJAS	35.6	36.8	13.8	13.0	2.0	2.1	0.4	0.4
LIMBAŽU	33.8	37.8	12.8	10.4	1.5	1.7	0.4	0.4
LUDZAS	31.6	30.9	17.5	15.8	1.8	0.0	0.0	0.7
MADONAS	35.1	34.7	11.4	14.5	1.1	3.2	0.7	0.0
OGRES	33.0	36.7	19.4	16.0	1.2	1.5	0.5	0.2
PREIĻU	43.5	36.3	13.3	17.2	4.3	2.5	0.3	0.6
RĒZEKNES	-	-	-	-	-	-	-	-
RĪGAS	38.9	39.3	16.4	13.6	2.4	4.7	0.7	0.2
SALDUS	31.8	38.0	12.2	10.6	4.1	2.1	0.0	0.0
TALSU	31.6	30.1	12.9	10.8	2.8	2.8	0.5	0.0
TUKUMA	29.0	31.6	10.9	12.8	3.6	1.2	0.3	0.0
VALKAS	42.8	40.8	14.9	14.6	2.7	2.3	0.9	0.0
VALMIERAS	34.4	32.6	12.8	14.7	1.9	2.6	0.5	0.2
VENTSPILS	-	-	-	-	-	-	-	-

**VESELĪBAS STATISTIKAS DEPARTAMENTS**  
**HEALTH STATISTICS DEPARTMENT**

5.3. tabula

**DATI PAR JAUNDZIMUŠIEM**

table 5.3

**DATA ABOUT NEWBORNS**

	Iznēsāti bērni <i>Full-term newborns</i>				Neiznēsāti bērni <i>Premature newborns</i>			
	skaits <i>number</i>		no 100 dzīvi un nedzīvi dzimušiem <i>per 100 live births and stillbirths</i>		skaits <i>number</i>		no 100 dzīvi un nedzīvi dzimušiem <i>per 100 live births and stillbirths</i>	
	2007	2008	2007	2008	2007	2008	2007	2008
<b>LATVIJA</b>	<b>22010</b>	<b>22865</b>	<b>94.1</b>	<b>94.8</b>	<b>1389</b>	<b>1255</b>	<b>5.9</b>	<b>5.2</b>
<i>Whole country</i>								
<b>Pilsētas - Cities</b>								
RĪGA	9153	9380	92.9	93.7	698	632	7.1	6.3
DAUGAVPILS	1209	1281	95.9	96.5	52	46	4.1	3.5
JELGAVA	804	825	94.3	96.4	49	31	5.7	3.6
JŪRMALA	1435	1513	98.5	98.6	22	21	1.5	1.4
LIEPĀJA	942	1012	90.7	91.7	97	92	9.3	8.3
RĒZEKNE	599	613	94.8	96.5	33	22	5.2	3.5
VENTSPILS	524	539	96.1	97.6	21	13	3.9	2.4
<b>Rajoni - Districts</b>								
AIZKRAUKLES	307	305	95.3	96.8	15	10	4.7	3.2
ALŪKSNES	113	18	93.4	90.0	8	2	6.7	10.0
BALVU	220	327	97.3	96.2	6	13	2.7	3.8
BAUSKAS	374	428	95.9	97.5	16	11	4.1	2.5
CĒSU	364	461	96.8	97.1	12	14	3.2	2.9
DAUGAVPILS	-	-	-	-	-	-	-	-
DOBELES	686	743	98.0	97.8	14	17	2.0	2.2
GULBENES	170	185	94.4	95.9	10	8	5.6	4.1
JELGAVAS	-	-	-	-	-	-	-	-
JĒKABPILS	424	511	81.5	83.6	96	100	18.5	16.4
KRĀSLAVAS	115	142	95.0	94.7	6	8	5.0	5.3
KULDĪGAS	541	502	96.1	97.3	22	14	3.9	2.7
LIEPĀJAS	247	284	97.2	99.3	7	2	2.8	0.7
LIMBAŽU	263	233	98.5	96.7	4	8	1.5	3.3
LUDZAS	156	147	91.2	94.8	15	8	8.8	5.2
MADONAS	265	310	97.4	97.5	7	8	2.6	2.5
OGRES	398	389	95.9	96.5	17	14	4.1	3.5
PREIĻU	298	321	98.7	98.8	4	4	1.3	1.2
RĒZEKNES	-	-	-	-	-	-	-	-
RĪGAS	533	573	98.9	98.6	6	8	1.1	1.4
SALDUS	143	136	95.3	95.8	7	6	4.7	4.2
TALSU	384	375	96.7	95.7	13	17	3.3	4.3
TUKUMA	339	304	91.6	89.1	31	37	8.4	10.9
VALKAS	217	211	97.7	98.6	5	3	2.3	1.4
VALMIERAS	786	793	89.4	90.2	93	86	10.6	9.8
VENTSPILS	-	-	-	-	-	-	-	-



**VESELĪBAS STATISTIKAS DEPARTAMENTS**  
**HEALTH STATISTICS DEPARTMENT**

5.4. tabula

**JAUNDZIMUŠO BAROŠANA**

table 5.4

**DATA ABOUT NEWBORNS FEEDING**

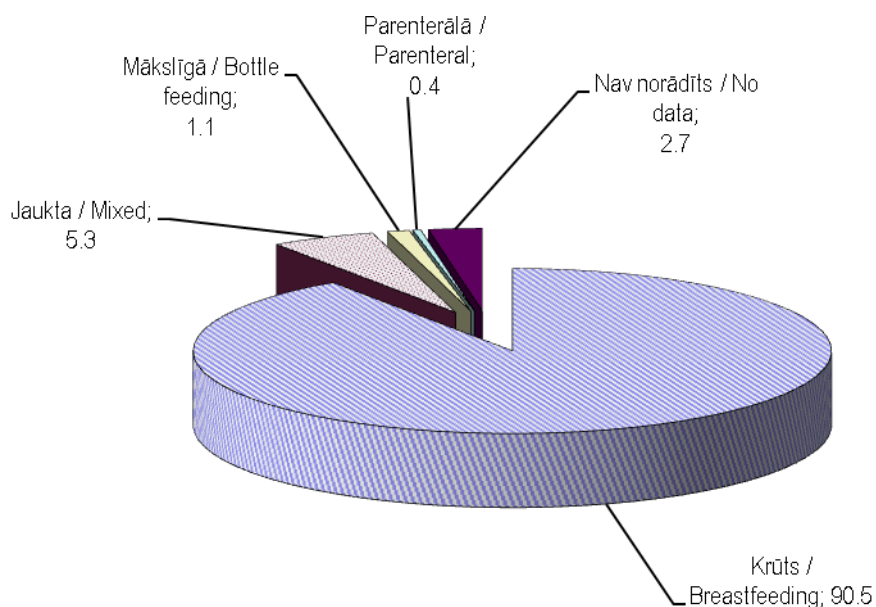
	Jaundzimušo barošana ar krūti dzemdību zālē <i>Newborns breastfed at delivery room</i>				Jaundzimušo barošana ar krūti nodaļās <i>Newborns breastfed in maternity wards</i>			
	Skaitis <i>Number</i>		%		Skaitis <i>Number</i>		%	
	2007	2008	2007	2008	2007	2008	2007	2008
<b>LATVIJA</b> <i>Whole country</i>	<b>18683</b>	<b>19676</b>	<b>80.3</b>	<b>82.1</b>	<b>21005</b>	<b>21687</b>	<b>90.2</b>	<b>90.5</b>
<b>Pilsētas - Cities</b>								
RĪGA	7616	7945	77.8	80.0	8583	8675	87.6	87.4
DAUGAVPILS	989	1036	78.9	78.4	1026	1112	81.9	84.1
JELGAVA	687	706	80.8	83.1	804	818	94.6	96.2
JŪRMALA	1366	1452	94.0	94.7	1415	1508	97.3	98.4
LIEPĀJA	875	947	84.5	86.4	859	918	83.0	83.8
RĒZEKNE	415	494	65.7	78.0	552	586	87.3	92.6
VENTSPILS	432	440	79.6	79.7	517	531	95.2	96.2
<b>Rajoni - Districts</b>								
AIZKRAUKLES	294	292	92.2	93.3	298	298	93.4	95.2
ALŪKSNES	87	16	73.1	80.0	114	19	95.8	95.0
BALVU	220	326	97.4	96.4	223	328	98.7	97.0
BAUSKAS	321	368	82.7	84.0	382	428	98.5	97.7
CĒSU	287	413	76.5	87.1	362	462	96.5	97.5
DAUGAVPILS	-	-	-	-	-	-	-	-
DOBELES	588	647	84.1	85.8	666	736	95.3	97.6
GULBENES	158	173	89.3	89.6	175	184	98.9	95.3
JELGAVAS	-	-	-	-	-	-	-	-
JĒKABPILS	315	379	61.2	62.4	397	480	77.1	79.1
KRĀSLAVAS	75	77	62.0	51.7	113	135	93.4	90.6
KULDĪGAS	528	471	94.1	92.4	540	493	96.3	96.7
LIEPĀJAS	237	271	93.7	95.1	246	281	97.2	98.6
LIMBAŽU	256	222	96.2	92.1	259	228	97.4	94.6
LUDZAS	140	131	81.9	86.2	164	144	95.9	94.7
MADONAS	222	284	81.9	89.6	264	312	97.4	98.4
OGRES	304	301	73.8	75.1	388	379	94.2	94.5
PREIĻU	239	261	79.4	80.3	298	318	99.0	97.8
RĒZEKNES	-	-	-	-	-	-	-	-
RĪGAS	422	460	78.6	79.3	509	552	94.8	95.2
SALDUS	130	119	87.8	83.8	145	139	98.0	97.9
TALSU	343	324	86.6	83.3	387	373	97.7	95.9
TUKUMA	324	297	88.5	88.7	340	314	92.9	93.7
VALKAS	210	203	94.6	95.3	218	210	98.2	98.6
VALMIERAS	603	621	68.9	70.9	761	726	87.0	82.9
VENTSPILS	-	-	-	-	-	-	-	-

5.3 attēls

**JAUNDZIMUŠO BAROŠANAS VEIDA ĪPATSVARS  
DZEMDĪBU NODAĻĀ, 2008.gadā**

chart 5.3

**NEWBORNS FEEDING IN MATERNITY WARDS in 2008,  
percents**

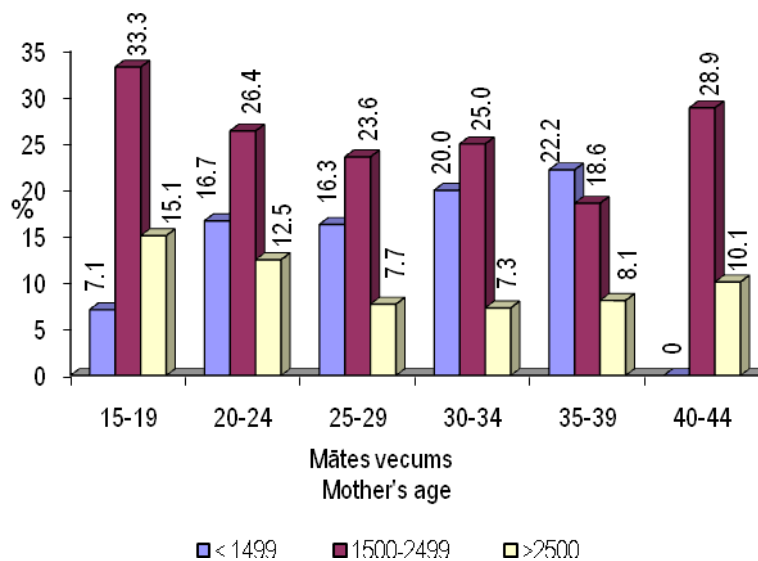


5.4 attēls

**SMĒĶĒJOŠO MĀŠU ĪPATSVARS PĒC MĀTES  
VECUMA UN JAUNDZIMUŠO SVARA 2008.gadā**

chart 5.4

**SMOKING MOTHERS BY AGE AND BIRTH  
WEIGHT OF NEWBORNS in 2008, percents**



**VESELĪBAS STATISTIKAS DEPARTAMENTS**  
**HEALTH STATISTICS DEPARTMENT**

5.5. tabula

**PERINATĀLĀ MIRSTĪBA\***  
**PERINATAL MORTALITY\***

table 5.5

	Perinatālā mirstība <i>Perinatal mortality</i>				Agrīnā neonatālā mirstība (nāves gadījumi 0-6 dienās) <i>Early neonatal mortality (deaths at the age of 0-6 days)</i>				Nedzīvi dzimušie <i>Stillbirths</i>			
	skaits <i>number</i>		no 1000 dzīvi un nedzīvi dzimušiem <i>per 1000 live births and stillbirths</i>		skaits <i>number</i>		no 1000 dzīvi dzimušiem <i>per 1000 live births</i>		skaits <i>number</i>		no 1000 dzīvi un nedzīvi dzimušiem <i>per 1000 live births and stillbirths</i>	
	2007	2008	2007	2008	2007	2008	2007	2008	2007	2008	2007	2008
<b>LATVIJA</b>	<b>219</b>	<b>222</b>	<b>9.4</b>	<b>9.2</b>	<b>98</b>	<b>72</b>	<b>4.2</b>	<b>3.0</b>	<b>121</b>	<b>150</b>	<b>5.2</b>	<b>6.2</b>
<i>Whole country</i>												
<b>Pilsētas -</b>												
<i>Cities</i>												
RĪGA	63	66	8.1	8.4	20	16	2.6	2.0	43	50	5.5	6.4
DAUGAVPILS	13	8	14.3	8.1	6	5	6.6	5.0	7	3	7.7	3.0
JELGAVA	5	6	6.6	7.5	3	1	4.0	1.2	2	5	2.7	6.2
JŪRMALA	3	5	5.0	8.6	1	1	1.7	1.7	2	4	3.3	6.9
LIEPĀJA	12	8	14.0	8.5	8	3	9.4	3.2	4	5	4.7	5.3
RĒZEKNE	1	5	2.8	14.9	1	3	2.8	8.9	0	2	0.0	6.0
VENTSPILS	3	1	7.1	2.3	1	0	2.4	0.0	2	1	4.7	2.3
<b>Rajoni -</b>												
<i>Districts</i>												
AIZKRAUKLES	5	1	13.7	2.6	2	0	5.5	0.0	3	1	8.2	2.6
ALŪKSNES	5	2	24.5	8.6	3	1	14.9	4.3	2	1	9.8	4.3
BALVU	2	3	9.2	13.3	2	0	9.2	0.0	0	3	0.0	13.3
BAUSKAS	7	9	12.0	15.2	3	2	5.2	3.4	4	7	6.9	11.8
CĒSU	6	4	10.7	6.6	3	2	5.4	3.3	3	2	5.4	3.3
DAUGAVPILS	7	1	22.3	3.1	4	0	12.9	0.0	3	1	9.6	3.1
DOBELES	3	6	7.4	13.8	2	0	5.0	0.0	1	6	2.5	13.8
GULBENES	6	0	27.3	0.0	1	0	4.7	0.0	5	0	22.7	0.0
JELGAVAS	5	5	12.4	12.4	5	3	12.4	7.4	0	2	0.0	5.0
JĒKABPILS	8	9	16.3	16.5	4	2	8.2	3.7	4	7	8.1	12.8
KRĀSLAVAS	3	6	12.4	23.2	2	4	8.3	15.4	1	2	4.1	7.7
KULDĪGAS	2	6	5.1	17.4	1	1	2.6	2.9	1	5	2.6	14.5
LIEPĀJAS	5	5	10.9	10.8	2	2	4.4	4.3	3	3	6.5	6.5
LIMBAŽU	3	2	7.8	5.1	2	1	5.2	2.5	1	1	2.6	2.5
LUDZAS	0	4	0.0	16.6	0	0	0.0	0.0	0	4	0.0	16.6
MADONAS	3	1	8.5	2.8	1	0	2.9	0.0	2	1	5.7	2.8
OGRES	9	9	12.8	12.3	5	3	7.2	4.1	4	6	5.7	8.2
PREIĻU	3	7	9.1	21.5	1	7	3.1	21.5	2	0	6.1	0.0
RĒZEKNES	0	1	0.0	2.6	0	1	0.0	2.6	0	0	0.0	0.0
RĪGAS	14	15	7.2	7.1	3	3	1.5	1.4	11	12	5.6	5.7
SALDUS	7	5	18.4	12.8	5	2	13.2	5.1	2	3	5.3	7.7
TALSU	2	5	4.2	10.6	1	1	2.1	2.1	1	4	2.1	8.5
TUKUMA	8	7	12.9	11.5	2	1	3.3	1.6	6	6	9.7	9.9
VALKAS	0	4	0.0	12.8	0	3	0.0	9.6	0	1	0.0	3.2
VALMIERAS	5	2	8.2	3.3	3	1	5.0	1.7	2	1	3.3	1.7
VENTSPILS	1	4	6.1	25.3	1	3	6.1	19.0	0	1	0.0	6.3

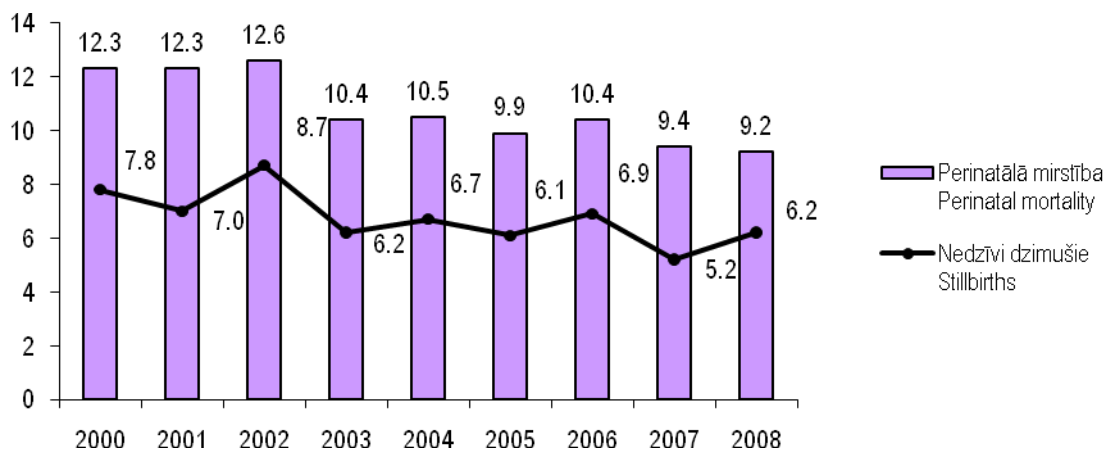
\*pēc mātes dzīves vietas / *by mother residenc*

5.5. attēls

**PERINATĀLĀ MIRSTĪBA,  
no 1000 dzīvi un nedzīvi dzimušiem**

chart 5.5

**PERINATAL MORTALITY,  
per 1000 live births and stillbirths**

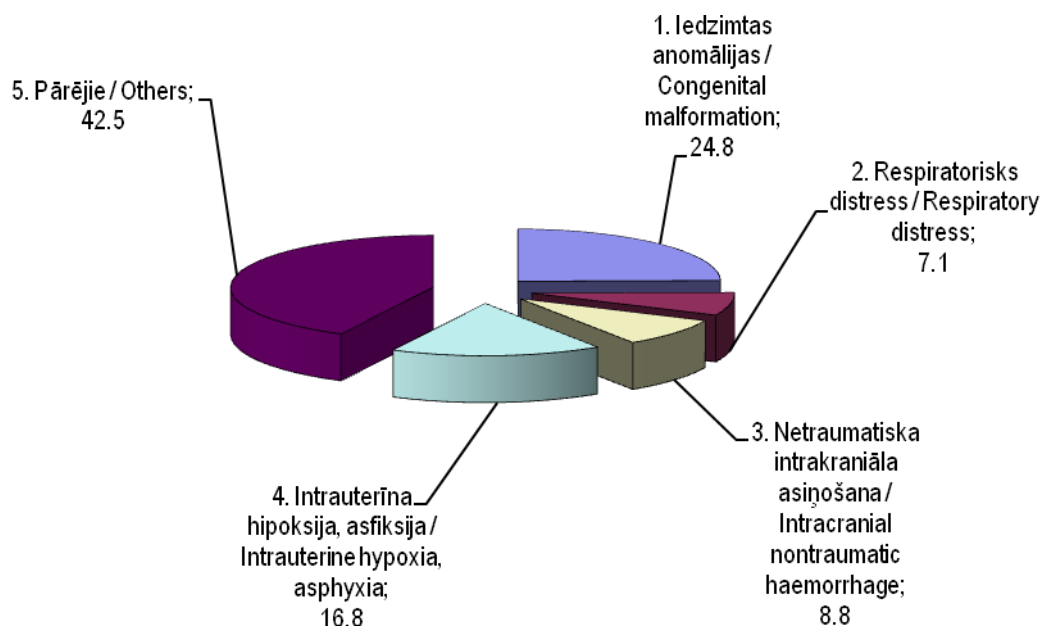


5.6 attēls

**JAUNDZIMUŠO NĀVES CĒLOŅI,  
procentos no mirušo jaundzimušo kopskaita 2008. gadā**

chart 5.6

**NEWBORN DEATHS BY CAUSE,  
% from the total number of newborn deaths in 2008**



**VESELĪBAS STATISTIKAS DEPARTAMENTS**  
**HEALTH STATISTICS DEPARTMENT**

5.6. tabula

**DATI PAR NEDZĪVI DZIMUŠIEM \***

table 5.6

**DATA ABOUT STILLBIRTHS\***

	Antenatālā nāve Antenatal death				Intranatālā nāve Intranatal death			
	Skaitis** Number		no 1000 dzīvi un nedzīvi dzimušiem per 1000 live births and stillbirths		Skaitis** Number		no 1000 dzīvi un nedzīvi dzimušiem per 1000 live births and stillbirths	
	2007	2008	2007	2008	2007	2008	2007	2008
<b>LATVIJA</b>	<b>89</b>	<b>112</b>	<b>3.8</b>	<b>4.6</b>	<b>31</b>	<b>38</b>	<b>1.3</b>	<b>1.6</b>
<i>Whole country</i>								
<b>Pilsētas – Cities</b>								
RĪGA	30	32	3.9	4.1	13	18	1.7	2.3
DAUGAVPILS	7	2	7.7	2.0	0	1	0.0	1.0
JELGAVA	1	5	1.3	6.2	1	0	1.3	0.0
JŪRMALA	1	4	1.7	6.9	1	0	1.7	0.0
LIEPĀJA	4	3	4.7	3.2	0	2	0.0	2.1
RĒZEKNE	0	2	0.0	6.0	0	0	0.0	0.0
VENTSPILS	2	1	4.7	2.3	0	0	0.0	0.0
<b>Rajoni - Districts</b>								
AIZKRAUKLES	2	0	5.5	0.0	1	1	2.7	2.6
ALŪKSNES	1	1	4.9	4.3	1	0	4.9	0.0
BALVU	0	2	0.0	8.9	0	1	0.0	4.4
BAUSKAS	3	7	5.2	11.8	1	0	1.7	0.0
CĒSU	2	2	3.6	3.3	1	0	1.8	0.0
DAUGAVPILS	2	0	6.4	0.0	1	1	3.2	3.1
DOBELES	1	6	2.5	13.8	0	0	0.0	0.0
GULBENES	4	0	18.2	0.0	1	0	4.5	0.0
JELGAVAS	0	2	0.0	5.0	0	0	0.0	0.0
JĒKABPILS	4	3	8.1	5.5	0	4	0.0	7.3
KRĀSLAVAS	1	0	4.1	0.0	0	2	0.0	7.7
KULDĪGAS	1	5	2.6	14.5	0	0	0.0	0.0
LIEPĀJAS	3	3	6.5	6.5	0	0	0.0	0.0
LIMBAŽU	1	1	2.6	2.5	0	0	0.0	0.0
LUDZAS	0	3	0.0	12.4	0	1	0.0	4.1
MADONAS	1	0	2.8	0.0	1	1	2.8	2.8
OGRES	2	5	2.9	6.8	2	1	2.9	1.4
PREIĻU	1	0	3.0	0.0	1	0	3.0	0.0
RĒZEKNES	0	0	0.0	0.0	0	0	0.0	0.0
RĪGAS	7	10	3.6	4.7	3	2	1.5	0.9
SALDUS	2	3	5.3	7.7	0	0	0.0	0.0
TALSU	0	3	0.0	6.3	1	1	2.1	2.1
TUKUMA	4	5	6.5	8.2	2	1	3.2	1.6
VALKAS	0	0	0.0	0.0	0	1	0.0	3.2
VALMIERAS	2	1	3.3	1.7	0	0	0.0	0.0
VENTSPILS	0	1	0.0	6.3	0	0	0.0	0.0

\*Pēc mātes dzīvesvietas / \* By mother residence

\*\* 2007. gadā 1 bērnam nezināma dzimšanas vieta / \*\* 1 newborns has unknown birthplace in 2007

5.6. tabula **DATI PAR NEDŽĪVI DZIMUŠIEM** *table 5.6*

**DATA ABOUT STILLBIRTHS**

turpinājums

*continued*

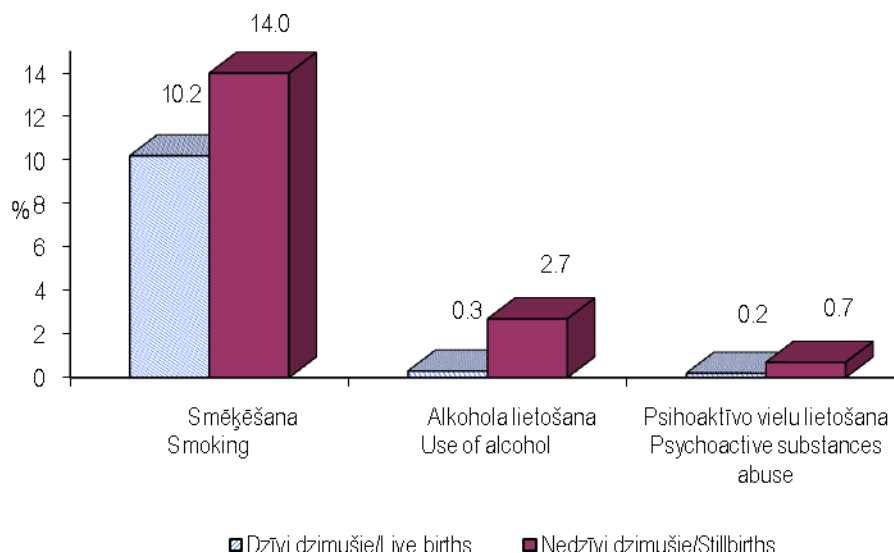
	Sadalījums pa diagnozēm (%) <i>Breakdown by diagnosis (%)</i>			
	iedzimtas anomālijas <i>congenital malformations</i>		noteikti perinatālā perioda stāvokļi <i>certain conditions originating in the perinatal period</i>	
	2007	2008	2007	2008
<b>LATVIJA</b>	<b>9.1</b>	<b>8.0</b>	<b>90.9</b>	<b>92.0</b>
<i>Whole country</i>				
<b>Pilsētas - Cities</b>				
RĪGA	9.3	8.0	90.7	92.0
DAUGAVPILS	0.0	0.0	100.0	100.0
JELGAVA	0.0	0.0	100.0	100.0
JŪRMALA	0.0	0.0	100.0	100.0
LIEPĀJA	0.0	0.0	100.0	100.0
RĒZEKNE	0.0	0.0	0.0	100.0
VENTSPILS	0.0	0.0	100.0	100.0
<b>Rajoni - Districts</b>				
AIZKRAUKLES	33.3	100.0	66.7	0.0
ALŪKSNES	0.0	0.0	100.0	100.0
BALVU	0.0	33.3	0.0	66.7
BAUSKAS	0.0	28.6	100.0	71.4
CĒSU	33.3	0.0	66.7	100.0
DAUGAVPILS	33.3	100.0	66.7	0.0
DOBELES	0.0	0.0	100.0	100.0
GULBENES	0.0	0.0	100.0	0.0
JELGAVAS	0.0	0.0	0.0	100.0
JĒKABPILS	25.0	0.0	75.0	100.0
KRĀSLAVAS	0.0	0.0	100.0	100.0
KULDĪGAS	0.0	0.0	100.0	100.0
LIEPĀJAS	0.0	0.0	100.0	100.0
LIMBAŽU	0.0	0.0	100.0	100.0
LUDZAS	0.0	0.0	0.0	100.0
MADONAS	0.0	0.0	100.0	100.0
OGRES	50.0	33.3	50.0	66.7
PREIĻU	0.0	0.0	100.0	0.0
RĒZEKNES	0.0	0.0	0.0	0.0
RĪGAS	9.1	0.0	90.9	100.0
SALDUS	0.0	33.3	100.0	66.7
TALSU	0.0	0.0	100.0	100.0
TUKUMA	0.0	0.0	100.0	100.0
VALKAS	0.0	0.0	0.0	100.0
VALMIERAS	0.0	0.0	100.0	100.0
VENTSPILS	0.0	0.0	0.0	100.0

5.7. attēls

**JAUNDZIMUŠIE, KURU MĀTĒM ATZĪMĒTI  
KAITĪGIE IERADUMI 2008. gadā**

chart 5.7

**NEWBORNS, WHOSE MOTHERS HAD UNHEALTHY ADDICTIONS, 2008**

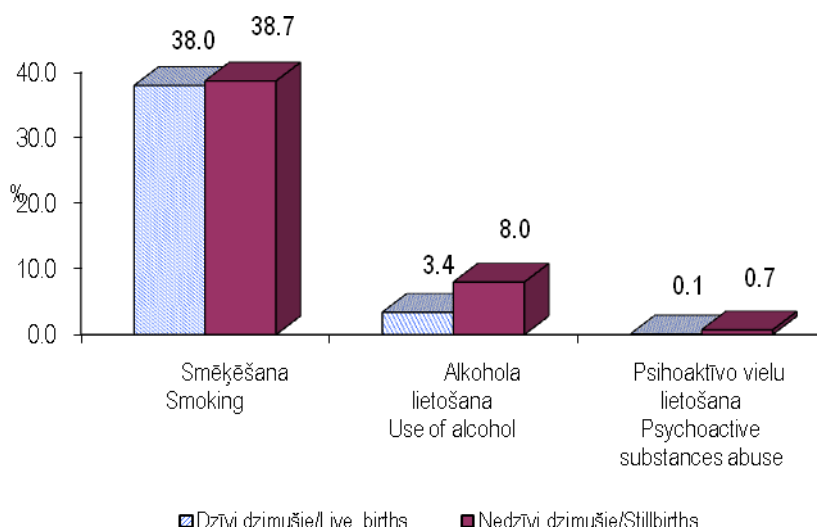


5.8. attēls

**JAUNDZIMUŠIE, KURU TĒVIEM ATZĪMĒTI  
KAITĪGIE IERADUMI 2008. gadā**

chart 5.8

**NEWBORNS, WHOSE FATHERS HAD UNHEALTHY ADDICTIONS, 2008**



5.7. tabula

**DZĪVI DZIMUŠO BĒRNU ĪPATSVARŠ,  
KURU MĀTĒM ATZĪMĒTI KAITĪGIE IERADUMI**

table 5.7

**NUMBER OF LIVE BORN CHILDREN, WHOSE MOTHERS HAD UNHEALTHY  
ADDICTIONS**

	Dzīvi dzimušo skaits <i>Number of live births</i>		mātes kaitīgie ieradumi (%) <i>unhealthy addictions of mothers (%)</i>					
			Smēķēšana <i>Smoking</i>		Alkohola lietošana <i>Use of alcohol</i>		Psihoaktīvo vielu lietošana <i>Psychoactive substances abuse</i>	
	2007	2008	2007	2008	2007	2008	2007	2008
<b>LATVIJA</b>	<b>23278</b>	<b>23970</b>	<b>10.2</b>	<b>10.2</b>	<b>0.3</b>	<b>0.3</b>	<b>0.2</b>	<b>0.2</b>
<i>Whole country</i>								
<b>Pilsētas - Cities</b>								
RĪGA	9793	9931	7.9	8.1	0.1	0.2	0.3	0.2
DAUGAVPILS	1253	1322	15.9	16.8	0.2	0.8	0.2	0.5
JELGAVA	850	850	12.9	13.5	0.0	0.5	0.0	0.4
JŪRMALA	1454	1533	2.1	4.4	0.1	0.1	0.0	0.1
LIEPĀJA	1035	1096	13.6	14.6	0.7	0.3	0.1	0.1
RĒZEKNE	632	633	6.8	5.8	0.2	0.5	0.0	0.2
VENTSPILS	543	552	18.1	18.3	0.0	0.0	0.0	0.2
<b>Rajoni - Districts</b>								
AIZKRAUKLES	319	313	9.4	7.3	0.6	0.0	0.0	0.0
ALŪKSNES	119	20	4.2	15.0	1.7	5.0	0.0	0.0
BALVU	226	338	13.7	13.6	0.9	0.3	0.0	0.3
BAUSKAS	388	438	9.0	8.7	0.0	0.2	0.0	0.0
CĒSU	375	474	14.7	10.8	0.5	0.0	0.0	0.0
DAUGAVPILS	-	-	-	-	-	-	-	-
DOBELES	699	754	3.4	2.3	1.1	0.3	0.0	0.0
GULBENES	177	193	25.4	15.0	4.0	3.1	0.0	0.0
JELGAVAS	-	-	-	-	-	-	-	-
JĒKABPILS	515	607	9.9	10.4	1.0	0.7	0.0	0.0
KRĀSLAVAS	121	149	19.0	24.8	1.7	2.7	0.0	0.0
KULDĪGAS	561	510	18.4	14.1	0.2	0.0	0.2	0.2
LIEPĀJAS	253	285	17.4	14.4	1.2	0.0	0.0	0.0
LIMBAŽU	266	241	19.6	15.8	1.1	1.2	0.0	0.0
LUDZAS	171	152	15.8	16.4	1.8	0.0	0.0	0.0
MADONAS	271	317	16.6	17.4	0.7	0.3	0.0	0.0
OGRES	412	401	15.1	14.5	0.2	1.5	0.0	0.0
PREIĻU	301	325	6.0	7.4	0.3	0.3	0.0	0.0
RĒZEKNES	-	-	-	-	-	-	-	-
RĪGAS	537	580	8.9	7.8	0.0	0.5	0.0	0.0
SALDUS	148	142	16.9	13.4	0.0	0.0	0.0	0.0
TALSU	396	389	17.7	16.5	0.5	0.3	0.0	0.3
TUKUMA	366	335	28.4	21.5	0.3	0.9	0.0	0.3
VALKAS	222	213	13.1	10.8	1.4	0.0	0.0	0.0
VALMIERAS	875	876	6.6	9.9	0.1	0.1	0.0	0.0
VENTSPILS	-	-	-	-	-	-	-	-



5.8. tabula

**NEDŽĪVI DZIMUŠO BĒRNU ĪPATSVARŠ,  
KURU MĀTĒM ATZĪMĒTI KAITĪGIE IERADUMI**

table 5.8

**NUMBER OF STILLBIRTHS, WHOSE MOTHERS HAD UNHEALTHY ADDICTIONS**

	Nedzīvi dzimušo skaits <i>Number of stillbirths</i>		mātes kaitīgie ieradumi (%) <i>unhealthy addictions of mothers (%)</i>					
			Smēķēšana <i>Smoking</i>		Alkohola lietošana <i>Use of alcohol</i>		Psihoaktīvo vielu lietošana <i>Psychoactive substances abuse</i>	
	2007	2008	2007	2008	2007	2008	2007	2008
<b>LATVIJA</b>	<b>121</b>	<b>150</b>	<b>16.5</b>	<b>14.0</b>	<b>2.5</b>	<b>2.7</b>	<b>0.8</b>	<b>0.7</b>
<i>Whole country</i>								
<b>Pilsētas - Cities</b>								
RĪGA	62	81	11.3	12.3	0.0	1.2	1.6	1.2
DAUGAVPILS	8	5	25.0	0.0	25.0	0.0	0.0	0.0
JELGAVA	3	6	0.0	0.0	0.0	0.0	0.0	0.0
JŪRMALA	3	1	0.0	0.0	0.0	0.0	0.0	0.0
LIEPĀJA	4	8	25.0	37.5	0.0	0.0	0.0	0.0
RĒZEKNE	0	2	0.0	50.0	0.0	0.0	0.0	0.0
VENTSPILS	2	0	100.0	0.0	0.0	0.0	0.0	0.0
<b>Rajoni - Districts</b>								
AIZKRAUKLES	3	2	33.3	0.0	0.0	0.0	0.0	0.0
ALŪKSNES	2	0	0.0	0.0	0.0	0.0	0.0	0.0
BALVU	0	2	0.0	50.0	0.0	50.0	0.0	0.0
BAUSKAS	2	1	0.0	0.0	0.0	0.0	0.0	0.0
CĒSU	1	1	0.0	0.0	0.0	0.0	0.0	0.0
DAUGAVPILS	-	-	-	-	-	-	-	-
DOBELES	1	6	0.0	16.7	0.0	0.0	0.0	0.0
GULBENES	3	0	0.0	0.0	0.0	0.0	0.0	0.0
JELGAVAS	-	-	-	-	-	-	-	-
JĒKABPILS	5	4	0.0	50.0	0.0	0.0	0.0	0.0
KRĀSLAVAS	0	1	0.0	0.0	0.0	0.0	0.0	0.0
KULDĪGAS	2	6	100.0	16.7	50.0	0.0	0.0	0.0
LIEPĀJAS	1	1	0.0	0.0	0.0	0.0	0.0	0.0
LIMBAŽU	1	0	0.0	0.0	0.0	0.0	0.0	0.0
LUDZAS	0	3	0.0	0.0	0.0	0.0	0.0	0.0
MADONAS	1	1	100.0	0.0	0.0	0.0	0.0	0.0
OGRES	3	2	66.7	0.0	0.0	0.0	0.0	0.0
PREIĻU	1	0	0.0	0.0	0.0	0.0	0.0	0.0
RĒZEKNES	-	-	-	-	-	-	-	-
RĪGAS	2	1	0.0	0.0	0.0	0.0	0.0	0.0
SALDUS	2	0	50.0	0.0	0.0	0.0	0.0	0.0
TALSU	1	3	0.0	0.0	0.0	0.0	0.0	0.0
TUKUMA	4	6	0.0	33.3	0.0	33.3	0.0	0.0
VALKAS	0	1	0.0	0.0	0.0	0.0	0.0	0.0
VALMIERAS	4	3	25.0	0.0	0.0	0.0	0.0	0.0
VENTSPILS	-	-	-	-	-	-	-	-

**VESELĪBAS STATISTIKAS DEPARTAMENTS**  
**HEALTH STATISTICS DEPARTMENT**

5.9. tabula

**DZĪVI DZIMUŠO ĪPATSVARŠ,**  
**KURU TĒVIEM ATZĪMĒTI KAITĪGIE IERADUMI**

table 5.9

**NUMBER OF LIVE BORN CHILDREN, WHOSE FATHERS HAD UNHEALTHY ADDICTIONS**

	Dzīvi dzimušo skaits <i>Number of live births</i>		tēva kaitīgie ieradumi (%) <i>unhealthy addictions of fathers (%)</i>					
			Smēķēšana <i>Smoking</i>		Alkohola lietošana <i>Use of alcohol</i>		Psihoaktīvo vielu lietošana <i>Psychoactive substances abuse</i>	
	2007	2008	2007	2008	2007	2008	2007	2008
<b>LATVIJA</b>	<b>23278</b>	<b>23970</b>	<b>37.5</b>	<b>38.0</b>	<b>4.2</b>	<b>3.4</b>	<b>0.06</b>	<b>0.1</b>
<i>Whole country</i>								
<b>Pilsētas - Cities</b>								
RĪGA	9793	9931	38.9	38.0	0.2	0.2	0.06	0.1
DAUGAVPILS	1253	1322	35.0	47.5	1.9	1.4	0.16	0.0
JELGAVA	850	850	8.4	2.5	0.8	0.1	0.0	0.0
JŪRMALA	1454	1533	12.3	29.3	0.0	0.0	0.0	0.0
LIEPĀJA	1035	1096	46.7	46.0	2.3	2.2	0.1	0.3
RĒZEKNE	632	633	19.0	17.1	3.5	1.3	0.0	0.0
VENTSPILS	543	552	49.4	45.1	1.8	0.5	0.0	0.0
<b>Rajoni - Districts</b>								
AIZKRAUKLES	319	313	46.1	45.0	21.0	11.5	0.0	0.0
ALŪKSNES	119	20	4.2	0.0	2.5	0.0	0.0	0.0
BALVU	226	338	47.8	38.5	2.7	1.2	0.0	0.3
BAUSKAS	388	438	22.9	18.7	1.0	0.9	0.0	0.0
CĒSU	375	474	30.7	28.3	0.8	0.2	0.0	0.0
DAUGAVPILS	-	-	-	-	-	-	-	-
DOBELES	699	754	1.9	0.7	0.4	0.1	0.0	0.0
GULBENES	177	193	58.8	52.3	44.6	42.5	0.0	0.0
JELGAVAS	-	-	-	-	-	-	-	-
JĒKABPILS	515	607	60.6	59.1	44.3	38.7	0.0	0.2
KRĀSLAVAS	121	149	38.8	53.0	21.5	18.1	0.0	0.0
KULDĪGAS	561	510	57.4	48.6	25.7	18.4	0.0	0.2
LIEPĀJAS	253	285	58.9	49.1	1.6	0.7	0.0	0.0
LIMBAŽU	266	241	43.2	46.1	5.3	5.4	0.0	0.0
LUDZAS	171	152	44.4	38.2	2.9	0.0	0.0	0.0
MADONAS	271	317	63.8	75.7	1.9	3.8	0.0	0.0
OGRES	412	401	65.1	63.1	60.9	52.1	0.7	0.2
PREIĻU	301	325	44.9	41.8	2.0	0.3	0.0	0.0
RĒZEKNES	-	-	-	-	-	-	-	-
RĪGAS	537	580	48.2	47.8	0.4	1.0	0.0	0.0
SALDUS	148	142	64.2	62.7	1.4	1.4	0.0	0.0
TALSU	396	389	65.7	62.7	0.5	0.5	0.0	0.3
TUKUMA	366	335	37.4	30.1	1.1	0.3	0.0	0.0
VALKAS	222	213	27.9	36.6	2.3	1.9	0.4	0.0
VALMIERAS	875	876	43.3	43.6	0.9	1.0	0.0	0.0
VENTSPILS	-	-	-	-	-	-	-	-

5.10. tabula

**NEDŽĪVI DZIMUŠO BĒRNU ĪPATSVARŠ**  
**KURU TĒVIEM IR ATZĪMĒTI KAITĪGIE IERADUMI**

table 5.10

**NUMBER OF STILLBIRTHS, WHOSE FATHERS HAD UNHEALTHY ADDICTIONS**

	Nedzīvi dzimušo skaits <i>Number of stillbirths</i>		tēva kaitīgie ieradumi (%) <i>unhealthy addictions of fathers (%)</i>					
			Smēķēšana <i>Smoking</i>		Alkohola lietošana <i>Use of alcohol</i>		Psihoaktīvo vielu lietošana <i>Psychoactive substances abuse</i>	
	2007	2008	2007	2008	2007	2008	2007	2008
<b>LATVIJA</b>	<b>121</b>	<b>150</b>	<b>45.5</b>	<b>38.7</b>	<b>5.8</b>	<b>8.0</b>	<b>0.0</b>	<b>0.7</b>
<i>Whole country</i>								
<b>Pilsētas - Cities</b>								
RĪGA	62	81	50.0	44.4	0.0	1.2	0.0	1.2
DAUGAVPILS	8	5	37.5	20.0	25.0	20.0	0.0	0.0
JELGAVA	3	6	0.0	0.0	0.0	0.0	0.0	0.0
JŪRMALA	3	1	0.0	0.0	0.0	0.0	0.0	0.0
LIEPĀJA	4	8	50.0	25.0	0.0	0.0	0.0	0.0
RĒZEKNE	0	2	0.0	0.0	0.0	0.0	0.0	0.0
VENTSPILS	2	0	100.0	0.0	0.0	0.0	0.0	0.0
<b>Rajoni - Districts</b>								
AIZKRAUKLES	3	2	33.3	100.0	0.0	0.0	0.0	0.0
ALŪKSNES	2	0	0.0	0.0	0.0	0.0	0.0	0.0
BĀLVU	0	2	0.0	100.0	0.0	0.0	0.0	0.0
BAUSKAS	2	1	0.0	0.0	0.0	0.0	0.0	0.0
CĒSU	1	1	0.0	100.0	0.0	0.0	0.0	0.0
DAUGAVPILS	-	-	-	-	-	-	-	-
DOBELES	1	6	100.0	0.0	0.0	0.0	0.0	0.0
GULBENES	3	0	33.3	0.0	0.0	0.0	0.0	0.0
JELGAVAS	-	-	-	-	-	-	-	-
JĒKABPILS	5	4	60.0	75.0	60.0	50.0	0.0	0.0
KRĀSLAVAS	0	1	0.0	0.0	0.0	0.0	0.0	0.0
KULDĪGAS	2	6	100.0	83.3	50.0	66.7	0.0	0.0
LIEPĀJAS	1	1	100.0	0.0	0.0	0.0	0.0	0.0
LIMBAŽU	1	0	0.0	0.0	0.0	0.0	0.0	0.0
LUDZAS	0	3	0.0	33.3	0.0	0.0	0.0	0.0
MADONAS	1	1	100.0	100.0	0.0	100.0	0.0	0.0
OGRES	3	2	66.7	0.0	33.3	50.0	0.0	0.0
PREIĻU	1	0	0.0	0.0	0.0	0.0	0.0	0.0
RĒZEKNES	-	-	-	-	-	-	-	-
RĪGAS	2	1	0.0	0.0	0.0	0.0	0.0	0.0
SALDUS	2	0	50.0	0.0	0.0	0.0	0.0	0.0
TALSU	1	3	100.0	33.3	0.0	0.0	0.0	0.0
TUKUMA	4	6	25.0	33.3	0.0	33.3	0.0	0.0
VALKAS	0	1	0.0	0.0	0.0	0.0	0.0	0.0
VALMIERAS	4	3	50.0	33.3	0.0	0.0	0.0	0.0
VENTSPILS	-	-	-	-	-	-	-	-