

GRŪTNIEČU APRŪPE
ANTENATAL CARE

GRŪTNIEČU APRŪPE

2008. gadā par 2,6 procentu punktiem pieaudzis grūtnieču īpatsvars, kuras stājušās uzskaitē līdz 12. grūtniecības nedēļai (89,9% pret 87,3% 2007. gadā). Pirmreizējās ultrasonogrāfijas īpatsvars līdz 22. grūtniecības nedēļai, kā arī vidējais apmeklējumu skaits grūtniecei pie dzemdību speciālista nav būtiski mainījies.

Nedzīvi dzimušo bērnu struktūrā, antenatālās aprūpes rādītāji ir pasliktinājušies – par 2,4 procentu punktiem pieaudzis to gadījumu īpatsvars, kad sieviete nav saņēmusi antenatālo aprūpi (15,6% pret 13,2% 2007. gadā), tas varētu būt saistīts arī ar nelabvēlīgo grūtniecības iznākumu. Minētie statistikas dati norāda uz problēmām antenatālajā aprūpē, kas var būt saistīts gan pašas sievietes attieksmi, gan arī ar aprūpes pieejamību un savlaicīgumu. Dzīvi dzimušo bērnu vidū rādītāji saistībā ar antenatālo aprūpi saglabājas iepriekšējo gadu līmenī – pilnvērtīga aprūpe novērota 92,7% gadījumu (92,5% 2007. gadā), savukārt aprūpes nebija – 2,3% gadījumu (2,2% 2007. gadā).

Negatīvi vērtējams fakts, ka samazinājies citoloģiski izmeklēto sieviešu skaits – 419,9 uz 1000 sievietēm (18-65 gadi) pret 429,4 2007. gadā. Minēto rādītāju samazinājumu daļēji var skaidrot ar izmaiņām profilaktisko apskāšu programmā, t.i., ka onkocitoloģiju veiks reizi trijos gados. (5. pielikums 19.12.2006. MK Not. Nr. 1046).

2008. gadā par 1,2 procentu punktiem pieaudzis smēķējošo dzemdētāju īpatsvars vecumā no 20 līdz 24 gadiem (13,8% pret 12,6% 2007. gadā). Vecumā no 15 līdz 19 gadiem smēķējošo dzemdētāju īpatsvars saglabājas augsts – 20,5%, kas liecina par vieglprātīgu attieksmi pret gaidāmo bērnu, gan arī par izglītības un zināšanu trūkumu jauniešiem.

Priekšlaicīgo dzemdību īpatsvars nedaudz samazinājies – 4,8% pret 5,4% 2007. gadā. Sarežģītumu struktūrā nedaudz pieaudzis endokrīnās, uztures un vielmaiņas slimību īpatsvars (2,4% pret 1,9%); citas seksuāli transmisīvās slimības (0,8% pret 0,6%), u.c.

Grūtniecības pārtraukšanās draudu īpatsvars saglabājas iepriekšējā gada līmenī (14,8% pret 14,2%).

ANTENATAL CARE

In 2008, the proportion of pregnant women who have registered for medical care until the 12th week of pregnancy has increased for 2.6 percent points (87.3% in 2007; 89.9% in 2008). Proportion of the first-time ultrasonic scanning before the 22nd week of pregnancy, as well as the average number of visits to gynaecologist for pregnant woman has not changed substantially.

The showings of antenatal care for stillbirths has become worse. Proportion of cases when mother has not received the antenatal care at all is increased for 2.4 percent points (13.2% in 2007; 15.6% in 2008). This could be related with unfavourable outcome of the pregnancy. Mentioned statistical data show on problems in antenatal care. The problems could be related with both the female's attitude and accessibility of medical care and its timeliness. Showings for live births as regards the antenatal care keep the same level as a year ago. The medical care of full value was registered in 92.7% of all cases (92.5% in 2007). On its turn no medical care during the pregnancy was registered in 2.3% of all cases (2.2% in 2007).

The number of females examined on cytology has decreased from 429.4 per 1,000 females (at age 18-65 years) in 2007 to 419.9 in 2008. The decrease of this showing could be explained with changes in the program of preventive examinations (ie. the cytological examination will be carried out once in three years; regulations of Cabinet of Ministers No1046 from 19 December 2006, annex 5).

In 2008, proportion of smoking women in labor at age 20 – 24 years has increased for 1.2 percent points (12.6% in 2007; 13.8% in 2008). On its turn proportion of smoking women in labor at age 15 – 19 years keeps high – 20.5%. That testify about light-minded attitude to her child and lack of education and knowledge for young females.

Proportion of premature births has decreased from 5.4% in 2007 to 4.8% in 2008. Proportion of endocrine, nutritional and metabolic diseases (1.9% in 2007; 2.4% in 2008) and other sexually transmitted diseases (0.6% in 2007; 0.8% in 2008) has increased a little in the structure of complications occurred during the pregnancy. Proportion of threats of pregnancy's interruption keep the previous year's level (14.2% in 2007; 14.8% in 2008).

VESELĪBAS STATISTIKAS DEPARTAMENTS
HEALTH STATISTICS DEPARTMENT

3.1. tabula

GRŪTNIEČU APRŪPES RĀDĪTĀJI

table 3.1

FIGURES OF ANTENATAL CARE

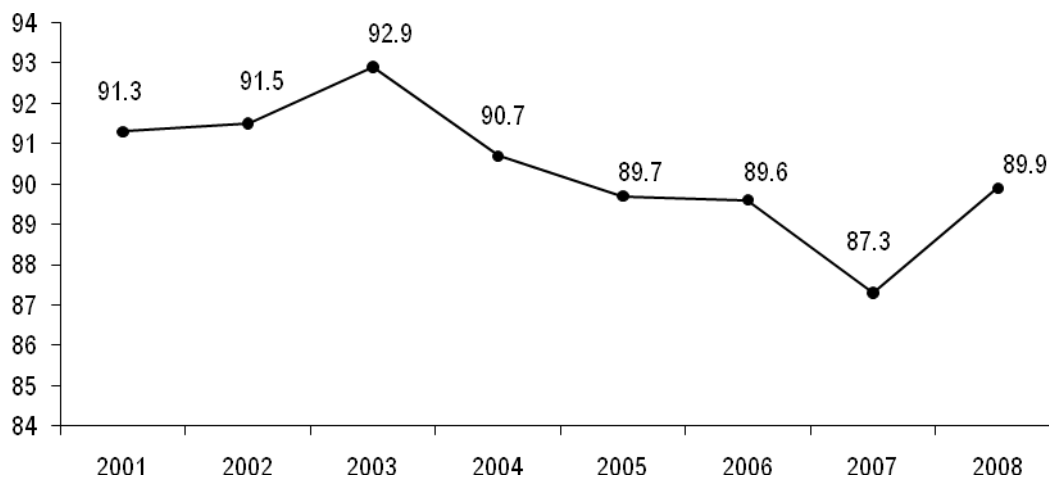
	Aprūpe uzsākta (%) Care was begun (%)				Pirmreizējā ultrasonogrāfija līdz 22. grūtniecības nedēļai (%)		Vidējais apmeklējumu skaits uz vienu grūtnieci pie akušiera – ginekologa līdz dzemdībām	
	Līdz 12. grūtniecības nedēļai		Pusaudzēm		2007	2008	2007	2008
	<i>Before the 12th gestation week</i>		<i>Adolescents</i>					
	2007	2008	2007	2008	2007	2008	2007	2008
LATVIJA	87.3	89.9	2.4	2.3	93.0	92.8	8.2	8.1
<i>Whole country</i>								
Pilsētas – Cities								
RĪGA	93.5	92.9	1.2	1.1	95.8	96.2	8.4	8.2
DAUGAVPILS	53.5	92.8	2.4	1.5	94.0	93.3	8.8	9.0
JELGAVA	82.2	84.4	2.3	1.9	94.3	90.6	7.9	9.1
JŪRMALA	96.5	93.5	1.6	2.2	94.1	96.1	9.0	6.4
LIEPĀJA	86.9	91.1	1.8	3.3	91.7	94.1	7.0	7.4
RĒZEKNE	86.5	92.2	6.4	4.4	88.0	93.0	9.5	9.0
VENTSPILS	86.4	82.6	4.0	3.4	87.7	95.1	8.3	8.7
Rajoni – Districts								
AIZKRAUKLES	91.0	86.7	3.0	5.2	93.7	82.6	10.0	7.6
ALŪKSNES	66.0	78.1	5.0	0.8	94.7	89.5	8.1	9.5
BALVU	87.6	80.0	1.5	4.2	81.7	74.4	7.0	7.2
BAUSKAS	77.6	77.9	4.7	3.5	90.7	92.1	6.0	8.0
CĒSU	91.4	89.8	2.7	2.3	96.9	91.5	8.7	9.2
DAUGAVPILS	88.2	89.7	4.4	1.7	100.0	94.1	9.7	9.5
DOBELES	87.1	87.1	3.7	4.3	96.8	86.4	5.4	6.9
GULBENES	49.0	87.0	4.8	6.0	92.3	94.6	7.3	9.5
JELGAVAS	95.5	93.2	3.7	3.9	100.0	98.4	9.9	9.3
JĒKABPILS	80.7	79.5	1.9	2.1	70.5	73.9	10.0	10.2
KRĀSLAVAS	86.8	88.8	4.6	4.8	84.9	84.4	5.2	5.8
KULDĪGAS	81.5	82.1	2.2	5.8	76.2	71.4	6.1	6.1
LIEPĀJAS	78.8	98.3	0.0	2.5	95.5	90.6	8.5	9.1
LIMBAŽU	84.6	86.0	2.0	3.0	88.3	90.4	7.3	7.7
LUDZAS	80.8	79.2	5.1	3.8	89.9	94.8	7.0	7.0
MADONAS	87.9	82.5	3.2	3.5	89.1	88.4	9.0	8.3
OGRES	84.0	89.9	4.2	3.7	91.1	97.1	8.2	7.8
PREIĻU	89.3	86.0	3.4	4.8	92.4	94.6	7.2	6.9
RĒZĒKNES	83.9	75.8	0.0	1.5	66.7	71.6	6.4	6.8
RĪGAS	88.7	90.3	5.8	3.6	90.0	85.8	8.8	8.0
SALDUS	73.5	77.2	4.3	4.4	100.0	85.5	1.9	2.9
TALSU	90.4	90.2	5.5	5.4	98.3	94.4	7.5	7.6
TUKUMA	80.9	81.2	7.2	7.0	88.5	89.5	9.4	8.2
VALKAS	86.8	83.7	3.1	4.1	92.5	92.9	7.8	6.5
VALMIERAS	90.8	89.7	2.6	2.6	96.1	93.9	9.0	7.8
VENTSPILS	0.0	0.0	0.0	0.0	0.0	0.0	0.0	0.0

3.1. attēls

GRŪTNIĒCĪBAS APRŪPE UZSĀKTA
LĪDZ 12. GRŪTNIĒCĪBAS NEDĒĻAI,
procentos

chart 3.1

ANTENATAL CARE STARTED BEFORE THE 12th GESTATION WEEK, in percents

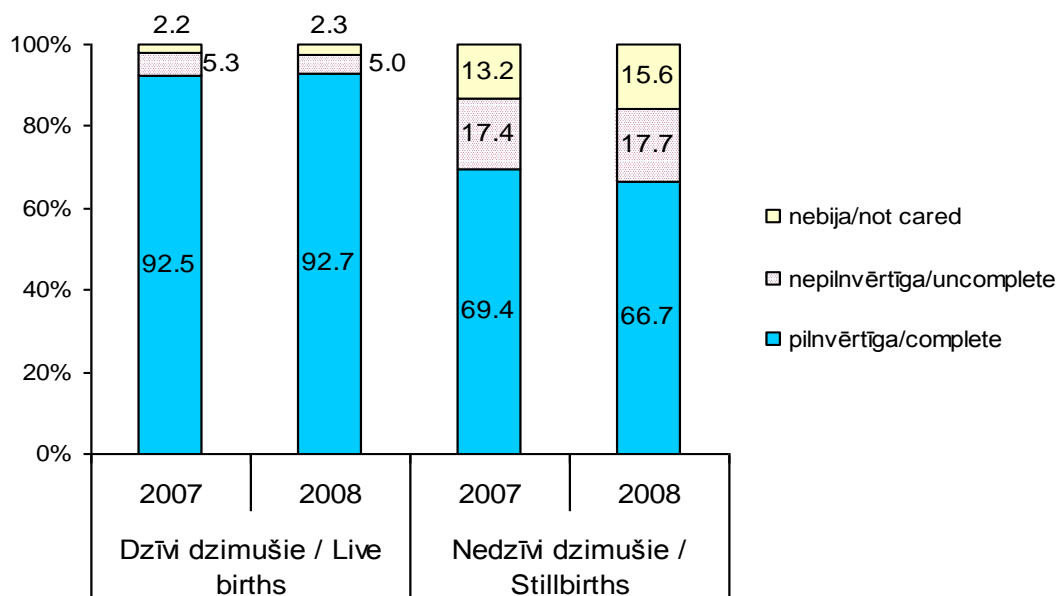


3.2 attēls
3.2

ANTENATĀLĀS APRŪPES ĪPATSVARŠ

chart

PRESENCE OF ANTENATAL CARE



3.2. tabula

SIEVIEŠU PROFILAKTISKĀS APSKATES

table 3.2

PREVENTIVE HEALTH EXAMINATIONS OF FEMALES

	Citoloģiski izmeklētās sievietes <i>Females examined cytologically for cervix uteri cancer</i>			
	skaits <i>number</i>		uz 1000 sievietēm (18-65 gadi) <i>per 1000 females aged 18-65 years</i>	
	2007	2008	2007	2008
LATVIJA	333890	325414	429.4	419.9
<i>Whole country</i>				
Pilsētas – Cities				
RĪGA	137998	141993	529.3	548.8
DAUGAVPILS	20762	20027	526.3	517.1
JELGAVA	16132	14266	699.4	621.9
JŪRMALA	6146	5583	314.7	284.8
LIEPĀJA	13918	12667	472.8	433.8
RĒZEKNE	6989	8587	537.2	669.7
VENTSPILS	11130	10817	729.2	714.4
Rajoni – Districts				
AIZKRAUKLES	3959	4751	307.6	369.8
ALŪKSNES	3140	2748	413.2	365.0
BALVU	1243	1094	148.5	132.1
BAUSKAS	5679	4445	341.5	268.1
CĒSU	8139	8003	449.4	441.6
DAUGAVPILS	1440	1841	118.5	153.8
DOBELES	4630	4533	373.4	367.8
GULBENES	3639	3976	436.4	480.8
JELGAVAS	2080	2183	174.1	180.7
JĒKABPILS	4808	2684	283.7	158.6
KRĀSLAVAS	3550	3142	343.9	308.6
KULDĪGAS	2603	1850	229.9	164.6
LIEPĀJAS	2696	3420	199.3	254.6
LIMBAŽU	6351	4444	535.2	376.7
LUDZAS	3100	2802	313.5	285.3
MADONAS	4924	2930	368.2	220.6
OGRES	7910	7848	357.4	352.2
PREIĻU	3528	3695	292.0	308.2
RĒZEKNES	201	397	16.6	32.9
RĪGAS	10631	12661	187.1	214.9
SALDUS	2263	1598	193.0	137.5
TALSU	4198	4231	278.6	282.2
TUKUMA	7276	5147	413.5	292.2
VALKAS	4957	3669	495.9	370.9
VALMIERAS	17870	17382	913.5	892.7
VENTSPILS	0	0	0.0	0.0

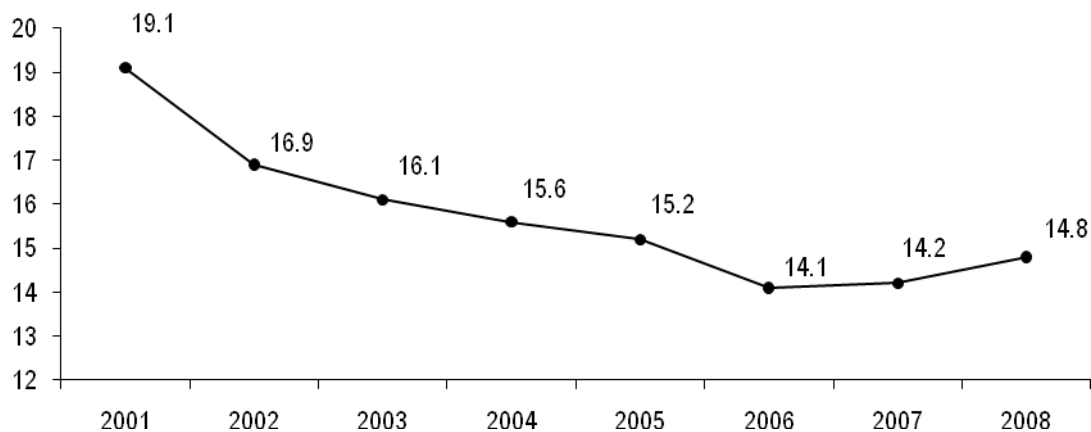
3.3. attēls

GRŪTNIECĪBAS PĀRTRAUKŠANĀS DRAUDU ĪPATSVARŠ

chart 3.3

procentos no dzemdējušo skaita

**THREAT OF PREGNANCY INTERRUPTION,
% from the total childbirths**

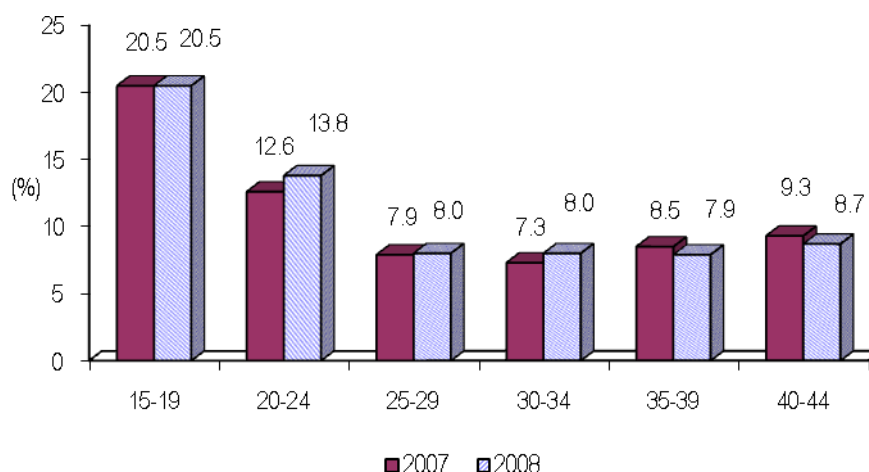


3.4 attēls

SMĒĶĒJOŠO DZEMDĒTĀJU ĪPATSVARŠ
(atbilstošā vecuma grupā)

chart 3.4

**PROPORTION OF SMOKING MOTHERS
(from total mothers in respective age group)**



VESELĪBAS STATISTIKAS DEPARTAMENTS
HEALTH STATISTICS DEPARTMENT

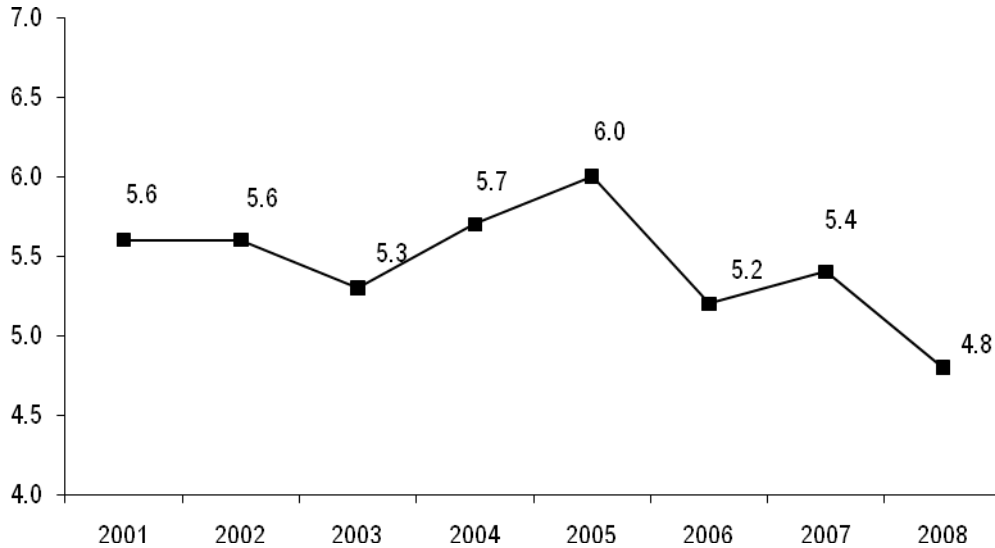
3.3. tabula **DZEMDĪBU VEIDA ĪPATSVARŠ,** *table 3.3*

BREAKDOWN OF PREGNANCY OUTCOME, in percents

	Dzemdības laikā <i>Term delivery</i>		Priekšlaicīgas dzemdības <i>Preterm delivery</i>		Pēclaika dzemdības <i>Delayed delivery</i>	
	2007	2008	2007	2008	2007	2008
LATVIJA	93.5	94.3	5.4	4.8	1.0	0.9
<i>Whole country</i>						
Pilsētas – Cities						
RĪGA	92.3	93.7	6.4	5.8	1.3	0.5
DAUGAVPILS	93.8	94.4	3.7	3.1	2.5	2.4
JELGAVA	94.1	93.4	5.3	3.3	0.6	3.3
JŪRMALA	97.9	96.9	1.4	1.2	0.7	1.8
LIEPĀJA	91.6	92.5	8.2	7.4	0.2	0.1
RĒZEKNE	93.7	96.0	5.2	3.3	1.1	0.6
VENTSPILS	92.4	94.2	3.4	2.4	4.3	3.5
Rajoni – Districts						
AIZKRAUKLES	94.7	96.5	4.7	2.9	0.6	0.6
ALŪKSNES	92.6	90.0	6.6	10.0	0.8	0.0
BALVU	97.3	96.2	2.7	3.8	0.0	0.0
BAUSKAS	92.5	95.0	3.9	2.3	3.6	2.7
CĒSU	96.8	97.2	3.2	2.5	0.0	0.2
DAUGAVPILS	-	-	-	-	-	-
DOBELES	98.0	98.0	2.0	2.0	0.0	0.0
GULBENES	94.4	95.9	5.6	4.1	0.0	0.0
JELGAVAS	-	-	-	-	-	-
JĒKABPILS	82.2	84.3	17.4	15.7	0.4	0.0
KRĀSLAVAS	95.0	94.6	5.0	5.4	0.0	0.0
KULDĪGAS	96.4	97.5	3.4	2.5	0.2	0.0
LIEPĀJAS	97.2	99.3	2.8	0.7	0.0	0.0
LIMBAŽU	98.5	96.7	1.5	3.3	0.0	0.0
LUDZAS	92.3	94.8	7.7	5.2	0.0	0.0
MADONAS	97.4	96.8	2.2	2.6	0.4	0.6
OGRES	93.7	93.5	4.1	3.2	2.2	3.2
PREIĻU	98.7	97.8	1.3	0.9	0.0	1.2
RĒZEKNES	-	-	-	-	-	-
RĪGAS	98.3	97.9	1.1	1.4	0.6	0.7
SALDUS	94.7	95.1	4.7	4.2	0.7	0.7
TALSU	96.7	95.3	3.0	4.1	0.3	0.5
TUKUMA	92.3	89.3	7.4	10.4	0.3	0.3
VALKAS	97.7	98.6	2.3	1.4	0.0	0.0
VALMIERAS	90.2	90.5	9.8	9.2	0.0	0.2
VENTSPILS	-	-	-	-	-	-

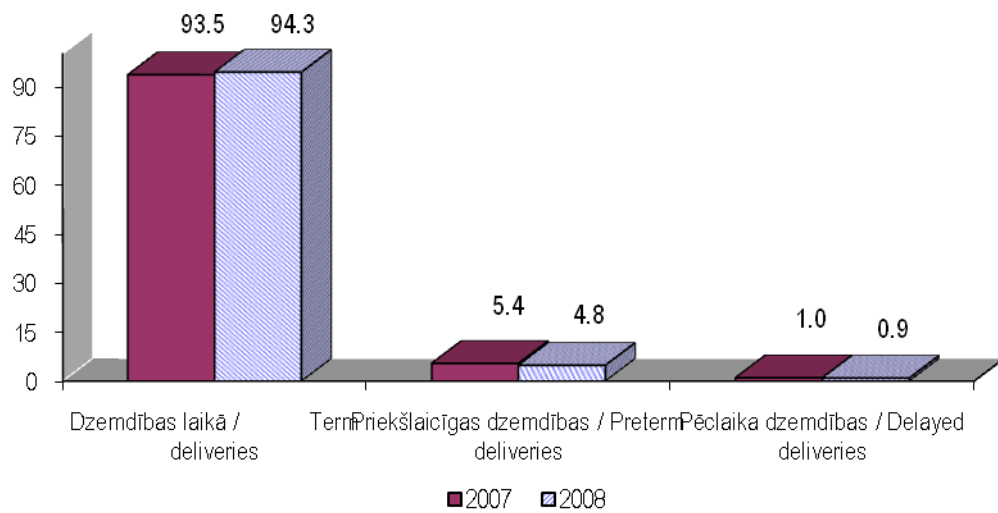
3.5. attēls PRIEKŠLAICĪGO DZEMDĪBU ĪPATSVARŠ *chart 3.5*

SPECIFIC WEIGHT OF PRETERM DELIVERIES, in percents



3.6. attēls DZEMDĪBU VEIDA ĪPATSVARŠ *chart 3.6*

BREAKDOWN OF DELIVERIES, in percents



VESELĪBAS STATISTIKAS DEPARTAMENTS
HEALTH STATISTICS DEPARTMENT

3.4. tabula

SAREŽĢĪJUMI PIRMS GRŪTNIECĪBAS
VAI TĀS LAIKĀ, procentos

table 3.4

COMPLICATIONS BEFORE OR DURING THE PREGNANCY,
percents

	Preeklampsija, eklampsija <i>Preeclampsia, eclampsia</i>		Asinsrites sistēmas slimības <i>Diseases of the circulatory system</i>		Uroģenitālās sistēmas slimības <i>Diseases of genitourinary system</i>		Grūtniecības pārtraukšanas draudi <i>Threat of pregnancy interruption</i>	
	2007	2008	2007	2008	2007	2008	2007	2008
LATVIJA	2.5	2.0	1.2	1.0	10.8	10.5	14.2	14.8
<i>Whole country</i>								
Pilsētas – Cities								
Rīga	3.0	2.5	1.4	1.5	9.7	9.1	12.7	12.6
Daugavpils	1.0	0.9	0.2	0.4	7.4	8.2	23.4	23.4
Jelgava	1.1	0.7	3.9	0.9	6.2	4.1	12.4	9.8
Jūrmala	0.3	0.6	0.1	0.2	1.7	8.5	1.4	7.4
Liepāja	4.1	4.0	1.9	1.6	31.6	29.8	16.5	17.4
Rēzekne	4.3	4.6	1.6	2.2	8.2	4.9	9.3	13.5
Ventspils	3.9	5.7	1.3	0.5	12.8	13.5	13.8	13.9
Rajoni – Districts								
Aizkraukles	0.6	0.3	0.3	1.0	3.1	3.5	30.4	39.5
Alūksnes	0.8	0.0	0.0	0.0	3.3	5.0	9.9	0.0
Balvu	2.7	0.3	0.0	0.0	11.1	6.5	30.7	28.2
Bauskas	2.6	1.6	0.3	0.2	21.7	18.8	20.9	18.5
Cēsu	0.3	0.0	1.3	0.4	11.5	5.7	13.6	9.3
Daugavpils	-	-	-	-	-	-	-	-
Dobeles	0.3	0.0	0.1	0.0	0.9	0.9	6.9	9.7
Gulbenes	1.7	1.6	0.6	0.0	27.9	28.5	21.8	29.0
Jelgavas	-	-	-	-	-	-	-	-
Jēkabpils	3.7	2.8	1.0	0.5	5.3	5.3	21.3	21.2
Krāslavas	3.3	2.0	0.0	1.3	19.0	23.5	28.1	19.5
Kuldīgas	2.2	1.8	1.6	0.0	19.7	15.1	21.5	21.6
Liepājas	1.2	0.3	0.8	0.7	14.3	8.0	14.7	9.4
Limbažu	0.4	0.8	0.4	0.0	15.6	8.7	10.3	9.1
Ludzas	3.0	0.6	2.4	0.0	14.3	11.0	19.6	18.7
Madonas	1.5	1.6	0.4	0.3	19.8	17.6	29.5	29.1
Ogres	1.5	1.0	2.2	1.7	8.5	12.5	22.5	21.7
Preiļu	1.0	0.0	2.3	2.2	20.7	14.5	18.3	16.4
Rēzeknes	-	-	-	-	-	-	-	-
Rīgas	3.6	2.1	0.7	0.0	4.3	5.2	9.9	10.5
Saldus	0.7	0.0	0.0	0.0	4.0	7.0	6.7	12.0
Talsu	0.5	1.3	4.3	3.4	12.2	14.7	14.2	16.8
Tukuma	0.6	1.8	0.3	0.0	5.8	5.3	12.7	11.2
Valkas	1.4	0.5	0.5	0.0	6.3	7.9	6.8	14.0
Valmieras	6.1	3.9	0.7	0.0	22.6	23.7	20.2	20.6
Ventspils	-	-	-	-	-	-	-	-

MĀTES UN BĒRNA VESELĪBAS APRŪPE
MATERNAL AND INFANT HEALTH CARE

3.4. tabula

SAREŽĢĪJUMI PIRMS GRŪTNIECĪBAS
VAI TĀS LAIKĀ, procentos

table 3.4

COMPLICATIONS BEFORE OR DURING THE PREGNANCY,
percents

turpinājums
continued

	Flebīts, tromboflebīts		Cukura diabēts		Endokrīnās, uztures un vielmaiņas slimības, kas sarežģī grūtniecību		Iedzimtas asinsrites sistēmas kroplības	
	2007	2008	2007	2008	2007	2008	2007	2008
LATVIJA	0.5	0.7	0.5	0.6	1.9	2.4	0.2	0.1
<i>Whole country</i>								
Pilsētas – Cities								
RĪGA	0.7	1.0	0.8	1.0	3.1	3.7	0.2	0.3
DAUGAVPILS	0.1	0.3	1.5	1.8	3.0	3.5	0.3	0.1
JELGAVA	0.9	0.7	0.2	0.1	0.5	0.1	0.0	0.0
JŪRMALA	0.1	0.1	0.1	0.1	0.1	0.5	0.0	0.0
LIEPĀJA	2.2	1.5	0.1	0.4	1.3	1.1	0.3	0.1
RĒZEKNE	0.2	0.2	0.2	0.2	0.5	1.4	0.2	0.0
VENTSPILS	1.7	1.3	0.2	0.2	5.8	5.7	0.2	0.0
Rajoni – Districts								
AIZKRAUKLES	0.0	0.0	0.6	0.6	0.3	0.6	0.3	0.0
ALŪKSNES	0.0	0.0	0.0	0.0	0.0	0.0	0.0	0.0
BALVU	0.0	0.9	0.0	0.3	0.0	0.0	0.0	0.0
BAUSKAS	0.3	0.2	0.0	0.0	1.6	0.5	0.0	0.0
CĒSU	0.0	0.4	0.0	0.2	0.3	0.0	0.0	0.0
DAUGAVPILS	-	-	-	-	-	-	-	-
DOBELES	0.1	0.0	0.0	0.0	0.0	0.3	0.0	0.0
GULBENES	0.6	0.0	0.0	0.0	0.0	1.0	0.0	0.0
JELGAVAS	-	-	-	-	-	-	-	-
JĒKABPILS	0.2	0.2	0.2	0.0	0.0	0.3	0.2	0.0
KRĀSLAVAS	2.5	0.0	0.8	0.0	0.8	4.7	0.0	0.0
KULDĪGAS	0.0	0.0	0.0	0.4	0.5	0.8	0.2	0.0
LIEPĀJAS	0.8	0.0	0.0	0.0	0.8	0.7	0.4	0.0
LIMBAŽU	0.0	0.0	0.0	0.0	0.4	0.4	0.0	0.0
LUDZAS	0.0	0.0	0.0	0.0	0.0	0.6	0.0	0.0
MADONAS	0.4	1.0	0.0	0.0	1.1	6.4	0.0	0.0
OGRES	0.0	0.7	0.7	0.5	1.7	3.0	0.0	0.0
PREIĻU	1.0	0.6	0.3	0.0	5.0	2.8	0.3	0.0
RĒZEKNES	-	-	-	-	-	-	-	-
RĪGAS	0.0	0.3	0.0	0.0	0.7	0.5	0.0	0.0
SALDUS	0.0	0.7	0.0	0.0	0.0	1.4	0.0	0.0
TALSU	0.0	0.5	0.5	0.3	0.3	0.5	0.0	0.0
TUKUMA	0.0	0.0	0.0	0.6	0.3	0.9	0.0	0.0
VALKAS	0.0	0.0	0.0	0.0	0.0	0.9	0.0	0.0
VALMIERAS	0.5	1.0	0.2	0.5	0.7	1.0	0.6	0.2
VENTSPILS	-	-	-	-	-	-	-	-

VESELĪBAS STATISTIKAS DEPARTAMENTS
HEALTH STATISTICS DEPARTMENT

3.4. tabula **SAREŽĢĪJUMI PIRMS GRŪTNIECĪBAS VAI TĀS LAIKĀ,** table 3.4
procentos

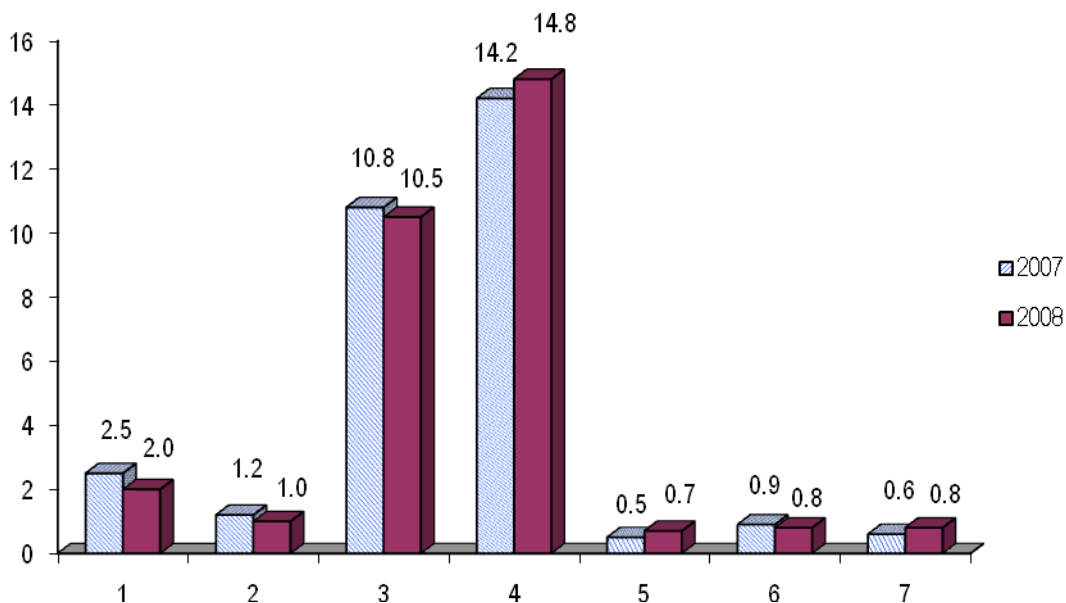
COMPLICATIONS BEFORE OR DURING THE PREGNANCY, percents

turpinājums
continued

	Sifiliss <i>Syphilis</i>		Gonokoku infekcija <i>Gonococcus infection</i>		Citas seksuāli transmisīvās slimības <i>Other sexually transmitted diseases</i>		Anamnēzē no dzemdējušo skaita (%) <i>Anamnesis of previous pregnancies (%)</i>			
	2007	2008	2007	2008	2007	2008	nedzīvs auglis <i>stillbirth</i>		priekšlaicīgas dzemdības <i>preterm delivery</i>	
							2007	2008	2007	2008
LATVIJA <i>Whole country</i>	0.9	0.8	0.04	0.01	0.6	0.8	0.8	0.7	3.2	3.3
Pilsētas – Cities										
RĪGA	1.2	1.0	0.0	0.0	0.5	0.6	1.0	1.0	2.8	2.9
DAUGAVPILS	1.4	0.6	0.2	0.0	2.1	1.9	0.4	0.7	3.4	3.4
JELGAVA	1.4	1.1	0.1	0.0	0.1	0.0	0.8	0.7	4.3	3.6
JŪRMALA	0.1	0.3	0.0	0.0	0.0	0.7	0.3	0.4	1.0	1.6
LIEPĀJA	0.3	1.0	0.0	0.0	2.1	2.7	0.4	0.6	3.6	3.9
RĒZEKNE	0.9	0.8	0.0	0.0	0.0	0.5	0.5	0.2	4.9	3.8
VENTSPILS	1.3	0.9	0.0	0.0	0.7	2.6	0.6	0.4	3.0	2.7
Rajoni – Districts										
AIZKRAUKLES	0.6	0.3	0.0	0.0	0.0	0.3	0.3	0.6	1.9	2.9
ALŪKSNES	0.8	0.0	0.0	0.0	0.0	0.0	0.8	0.0	3.3	5.0
BALVU	0.4	0.0	0.0	0.0	0.0	0.3	2.2	0.0	6.7	3.8
BAUSKAS	0.8	0.5	0.3	0.0	0.3	0.0	0.5	0.9	3.1	5.3
CĒSU	1.1	0.4	0.0	0.0	1.6	1.3	0.5	1.3	2.7	4.0
DAUGAVPILS	-	-	-	-	-	-	-	-	-	-
DOBELES	0.4	0.1	0.0	0.0	0.0	0.0	0.9	0.3	3.7	3.5
GULBENES	1.7	1.0	0.0	0.0	1.1	4.7	0.6	1.6	4.5	2.6
JELGAVAS	-	-	-	-	-	-	-	-	-	-
JĒKABPILS	1.4	0.7	0.0	0.0	0.0	0.0	0.8	1.5	4.3	6.0
KRĀSLAVAS	0.8	0.0	0.0	0.7	0.0	1.3	2.5	0.7	5.0	6.0
KULDĪGAS	0.2	0.0	0.0	0.2	0.9	0.6	1.1	0.8	3.8	2.9
LIEPĀJAS	0.0	0.3	0.0	0.0	0.4	0.0	1.2	0.3	3.6	2.8
LIMBAŽU	0.0	0.0	0.0	0.0	0.0	0.0	0.8	0.0	3.4	5.0
LUDZAS	0.0	0.0	0.0	0.0	0.0	0.0	0.6	0.6	3.0	3.2
MADONAS	2.2	0.6	0.4	0.0	0.4	0.0	1.1	1.0	3.7	3.8
OGRES	0.0	0.2	0.0	0.0	0.0	0.0	1.7	0.2	4.1	3.2
PREIĻU	1.0	0.3	0.0	0.0	2.3	1.9	0.3	1.5	1.3	2.5
RĒZEKNES	-	-	-	-	-	-	-	-	-	-
RĪGAS	0.0	0.0	0.0	0.0	0.0	0.3	0.2	0.3	1.9	2.4
SALDUS	0.0	0.7	0.0	0.0	4.0	3.5	1.3	0.0	6.0	3.5
TALSU	0.8	1.6	0.0	0.3	0.5	0.5	2.8	0.3	4.3	3.4
TUKUMA	0.6	0.9	0.0	0.0	0.0	0.6	0.8	0.0	5.0	5.0
VALKAS	0.9	0.5	0.0	0.0	0.0	0.0	1.4	0.5	5.9	4.7
VALMIERAS	0.7	1.6	0.1	0.0	2.0	2.3	0.7	0.8	5.9	4.9
VENTSPILS	-	-	-	-	-	-	-	-	-	-

3.7 attēls GRŪTNIECĪBAS SAREŽĢĪJUMI UN CITAS SLIMĪBAS, *chart 3.7*
procentos

PREGNANCY COMPLICATIONS AND OTHER DISEASES, percents



1. Preeklampsija, eklampsija
2. Asinsrites slimības
3. Uroģentālās sistēmas slimības
4. Grūtniecības pārtraukšanās draudi
5. Flebīts, tromboflebīts
6. Sifiliss
7. Citas seksuāli transmisīvas slimības

1. Preeclampsia, eclampsia
2. Diseases of the circulatory system
3. Diseases of genitourinary system
4. Threat of pregnancy interruption
5. Phlebitis, thrombophlebitis
6. Syphilis
7. Other sexually transmitted diseases