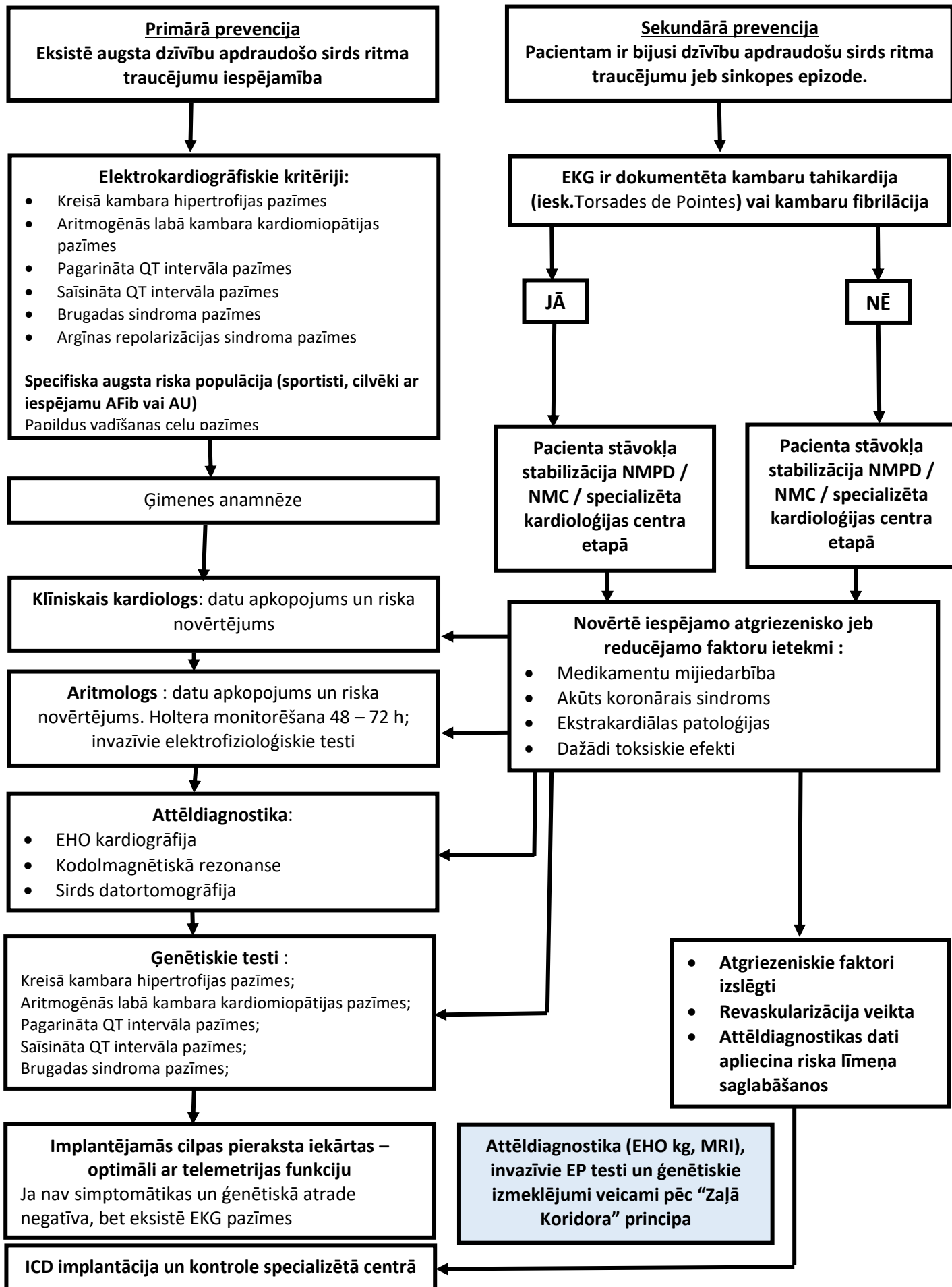


Klīniskais ceļš

Dzīvību apdraudošie sirds ritma traucējumi



Visi klīniskajā ceļā ietvertie veselības aprūpes pakalpojumi ir apmaksāti no valsts budžeta līdzekļiem

Informācija pacientam

Pēcprocedūru ārstnieciskā taktika un kontroļu biežums pacientiem tiek norādīts izrakstos no stacionāra jeb slēdzienos katra pacienta ambulatoro izmeklējumu dokumentos. Šie dati katram pacientam ir individuāli ambulatorajā praksē, pamatos standartizēti, izrakstoties no stacionāra pēc dažādām aritmiju ārstēšanas procedūrām un manipulācijām un tiek atainoti medicīniskajā dokumentācijā, kuru saņem pacients izrakstoties no stacionāra. Viens eksemplārs paliek pacienta rīcībā, otrs nogādājams ģimenes ārstam, tādējādi abas puses redz tālākās rekomendācijas gan režīma, gan kontroļu, gan arī medikamentu pielietošanā.

Pacientu informatīvie materiāli par dažādām ārstnieciskajām procedūrām un manipulācijām, kuras vērstas pret sirds ritma traucējumiem ar nolūku tos likvidēt vai koriģēt, ir pieejami praktiski jebkurā stacionārajā un ambulatorajā medicīnas iestādē bukletu un izdales materiālu formā kā arī interneta vietnē: <http://www.kardiologija.lv/lv/pacientiem/parbaudiet-sirds-veselibu-1-dienas-laika/>

Autori nerekomendē pacientiem meklēt datus dažādās vietnēs un avotos, kuriem nav tiešas saiknes ar Latvijas Kardiologu biedrību, jo tajos var būt sagrozīta jeb nepareizi traktēta informācija, kura pacientam var nodarīt kaitējumu. Internetā atrodamā informācija, kura it kā ir saistīta ar citu valstu universitātēm, nereti ir tulkota ar automātisko tulkošanas iekārtu jeb tulkojums ir neprofesionāls un nav adekvāti uztverams.

Autors kardiologs prof.Oskars Kalējs un darba grupa kardiologa prof.Andreja Ērgļa un kardiologa prof.Oskara Kalēja vadībā: kardiologs Kaspars Kupics; kardioloģe Krista Lesiņa, ārsts Vilnis Dzērve; ģimenes ārste Ilze Aizsilniece.