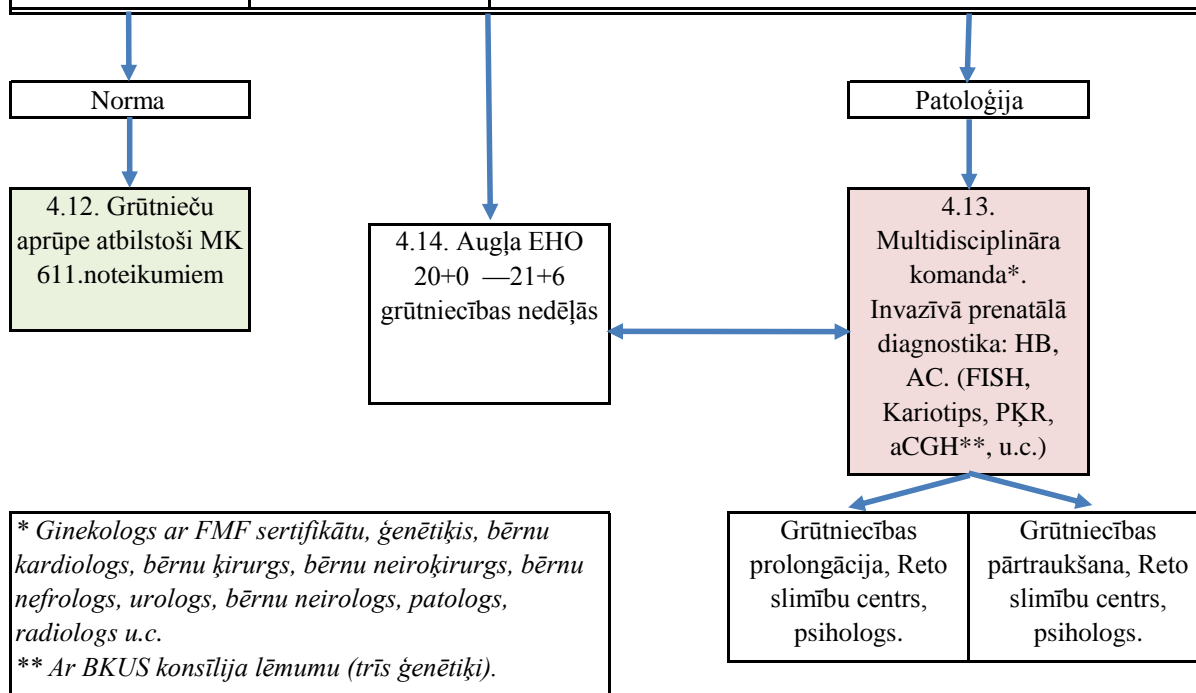


Klīniskais ceļš. Augļa anatomijas US skrīnings I trimestrī.

4.1. Gestācijas laika noteikšana - CRL (45-84 mm)	4.2. Galva: galvas esamība, galvaskausa kauli, falx cerebri, ventrīkuļi ar plexus choroideus, smadzeņu puslodes, intrakraniālā sprauga.	4.3. Kakls: normāls izskats, skausta kroka (NT).	4.4. Seja: deguna kauls, abas acis ar lēcām, sejas profils, apakšžoklis.
4.5. Mugurkauls: skriemeļi, intakta āda visra mugurkaula garumā.	4.6. Sirds: ritmiska sirdsdarbība, četras simetriskās kameras.	4.7. Vēders: pildīts kuņģis augšējā kreisajā kvardantā, pildīts urīnpūslis, abas nieras.	4.8. Vēdera priekšējā siena: nabas saites pietiprināšana, bez nabas saites defektiem.
4.10. Placenta: normālā struktūra, novietojums.	4.11. Nabas saite: trīs asinsvadi.		



* *Ginekologs ar FMF sertifikātu, ģenētiķis, bērnu kardiologs, bērnu ķirurgs, bērnu neiroķirurgs, bērnu nefrologs, urologs, bērnu neirologs, patologs, radiologs u.c.*
 ** *Ar BKUS konsīlija lēmumu (trīs ģenētiķi).*

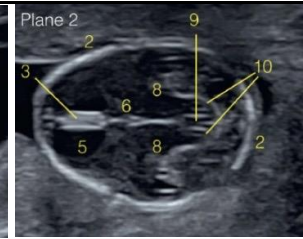
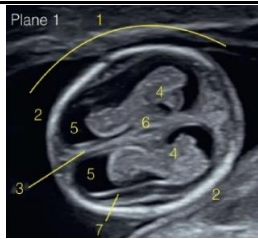
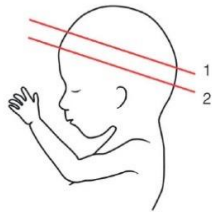
CRL - crown rump length NT - nuchal translucency (skausta kroka) Augļa EHO - augļa ehokardiogrāfija VCC - vitium cordis congenitum (iedzimtā sirdskaite)	HB - horija biopsija AC - amniocentēze FISH - fluorescence <i>in situ</i> hybridization PQR - polimerāzes ķēdes reakcija aCGH - salīdzinošā genoma hibridizācija
---	---

Koks dziļumā atbilstoši numerācijai:

4.1. Atverās attēls:



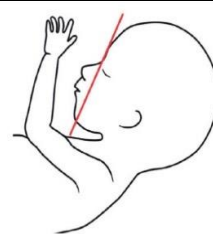
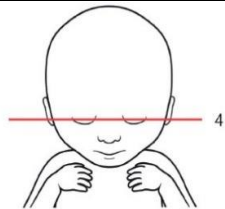
4.2. Atverās attēli:



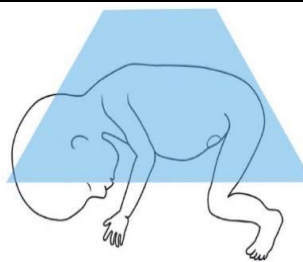
4.3. Atverās attēli:



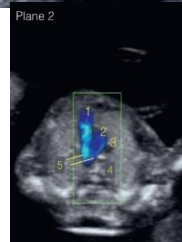
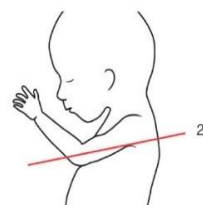
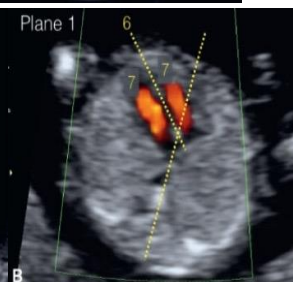
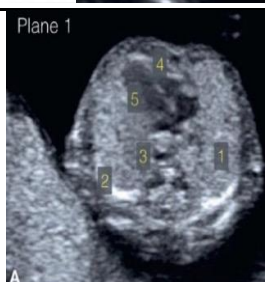
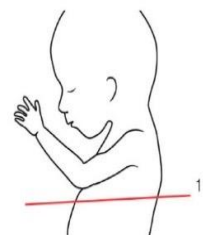
4.4. Atverās attēli:



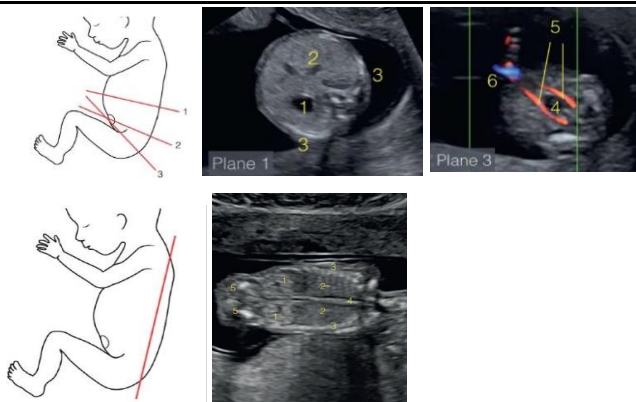
4.5. Atverās attēli:



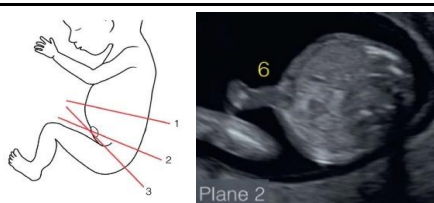
4.6. Atverās attēli:



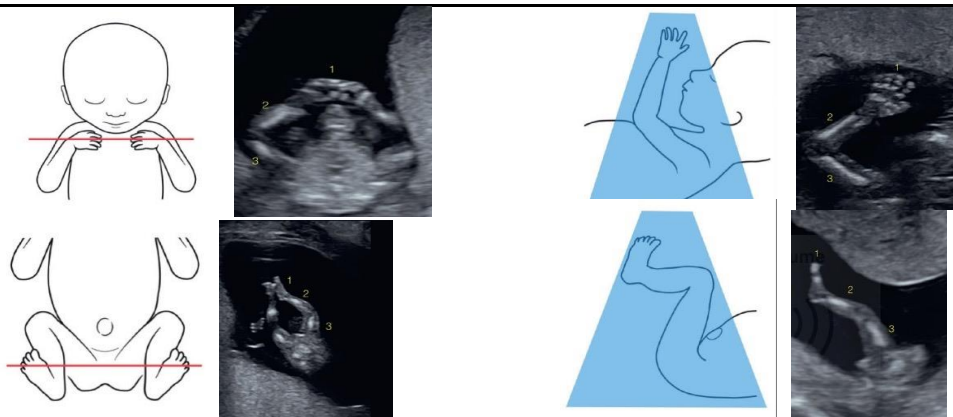
4.7. Atverās attēli:



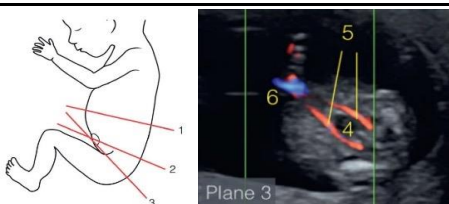
4.8. Atverās attēli:



4.9. Atverās attēli:



4.11. Atverās attēli:



4.12 Atverās saite uz MK 611.noteikumiem 1.pielikumu. Pieejams internetā: <https://likumi.lv/doc.php?id=140695>).

4.14. Atverās Pielikums Nr. 3. Augsta riska grūtniecība iedzimtai augļa sirdskaitei

Saistītie dokumenti:

- Klīniskais ceļš. Augļa hromosomālās patoloģijas skrīnings II trimestrī.
- Klīniskais algoritms. Hromosomālo patoloģiju un augļa anatomijas skrīnings 1. trimestrī (zema riska grūtniecība).
- Klīniskais algoritms. Hromosomālo patoloģiju un augļa anatomijas skrīnings 1. trimestrī (augsta riska grūtniecība).
- pielikums Nr 3. Augsta riska grūtniecība iedzimtai augļa sirdskaitei.