



# Ebolas vīrus slimības gadījumu definīcija un sākotnējais pacientu novērtējuma algoritms

Publicēts: 17.04.2020.

10.11.2014, 00:00

Kliniskie kritēriji:

- drudzis virs 38,6°C

*un kāds no šiem simptomiem*

- stipras galvassāpes

- vemšana, caureja, sāpes vēderā

- neizskaidrotas, dažādas formas hemorāģiskas izpausmes

- vairāku orgānu mazspēja

*VAI*

- persona pēkšņi un negaidīti mirusi\*

Laboratoriskie kritēriji:

1. Ebolas vīrusa nukleīnskābes noteikšana klīniskajā paraugā un apstiprināšana to sekvenējot vai otrreizēji testējot uz dažādiem genoma mērķiem

*VAI*

2. Ebolas vīrusa izolācija no klīniskā parauga.

Epidemioloģiski riska faktori

21 dienu laikā līdz simptomu parādīšanās brīdim ir bijis:

- infekcijas skartajā reģionā;

- kontakts ar varbūtēju vai apstiprinātu Ebolas vīrus slimības pacientu.

Augsta riska ekspozīcijas kritēriji

- tuvs (mazāk kā viens metrs) kontakts bez atbilstošiem individuālās aizsardzības līdzekļiem (ieskaitot acu aizsardzības) ar varbūtēju vai apstiprinātu Ebolas vīrus slimības slimnieku, kurš klepo, vemj, asiņo vai novērota caureja;
- neaizsargāts seksuāls kontakts ar slimnieku trīs mēnešus pēc izveseļošanās;
- kontakts ar materiāliem, kuri piesārņoti ar varbūtēja vai apstiprināta Ebolas vīrus slimības pacienta ķermeņa šķidrumiem, audiem vai laboratorijas paraugiem;

- perkutāna savainošanās (piemēram ar adatu) vai gļotādu saskare ar varbūtēja vai apstiprināta Ebolas vīrus slimības pacienta ķermeņa šķidrumiem, audiem vai laboratorijas paraugiem;
- piedalīšanās apbedīšanas rituālos Ebolas vīrusa skartajā reģionā ar tiešu saskari ar mirstīgajām atliekām bez atbilstošiem aizsardzības līdzekļiem;
- tiešs kontakts ar dzīvjiem vai mirušiem sīkspārņiem, pērtiķiem no slimības skartajiem endēmiskajiem rajoniem vai savvaļas dzīvnieku gaļu.

Izmeklēšanai pakļauta persona

Persona, kura atbilst klīniskiem un epidemioloģiskajiem kritērijiem

*VAI*

pakļauta augsta riska ekspozīcijai un novērots jebkurš no minētajiem simptomiem.

Varbūtējs gadījums

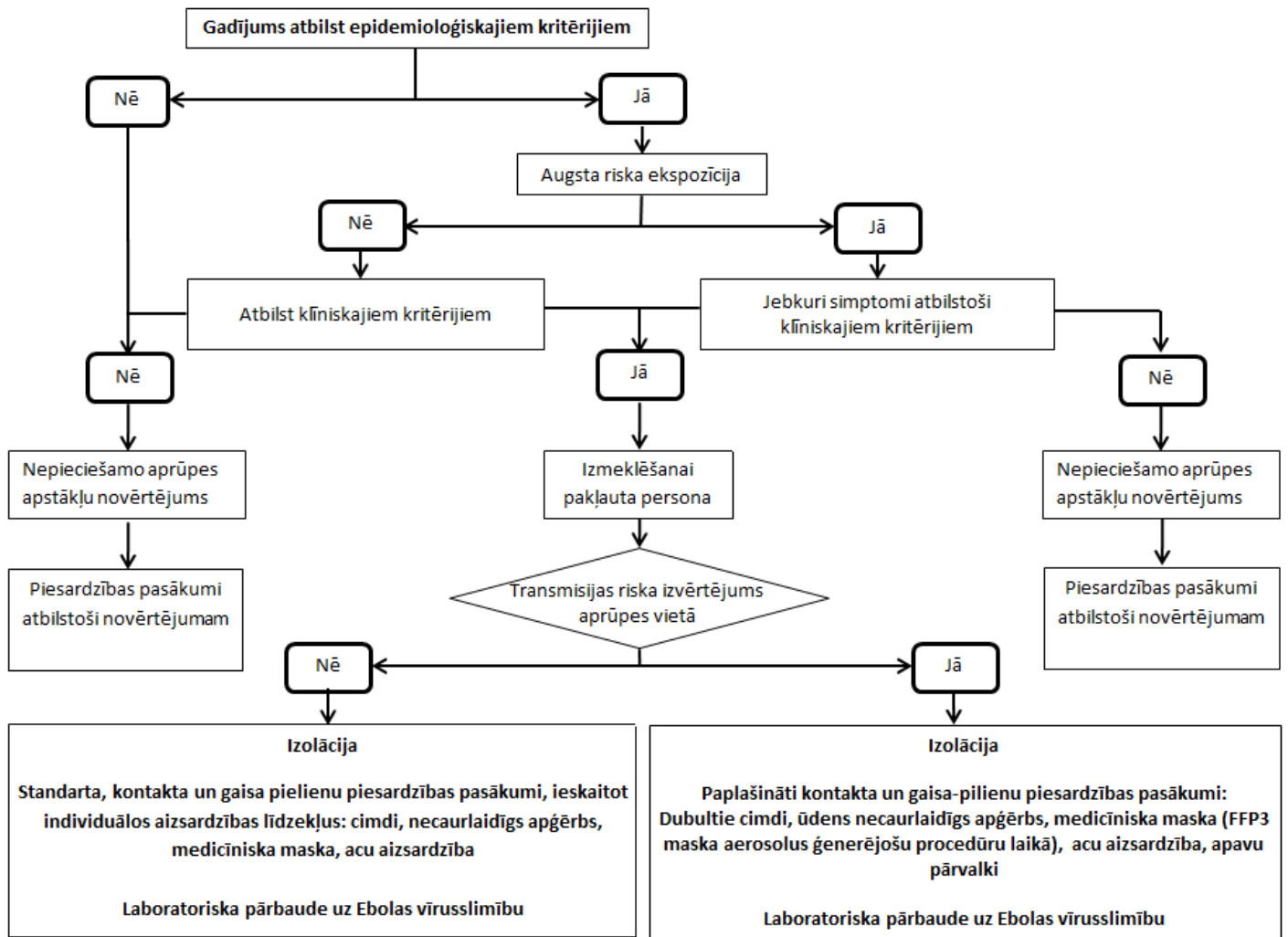
Persona, kura atbilst klīniskiem, epidemioloģiskiem un augsta riska ekspozīcijas kritērijiem.

Apstiprināts gadījums

Persona, kura atbilst laboratoriskajiem kritērijiem.

—

\* Varbūtējs gadījums, ja atbilst augsta ekspozīcijas riska kritērijiem



<https://www.spkc.gov.lv/lv/ebolas-viruslimibas-gadijumu-definicija-un-sakotnejais-pacientu-novertejuma-algoritms>