



Iedzīvotāju nāves cēloņu statistika 2020.gada pirmajos septiņos mēnešos

Publicēts: 03.09.2020.

Aktualitātes

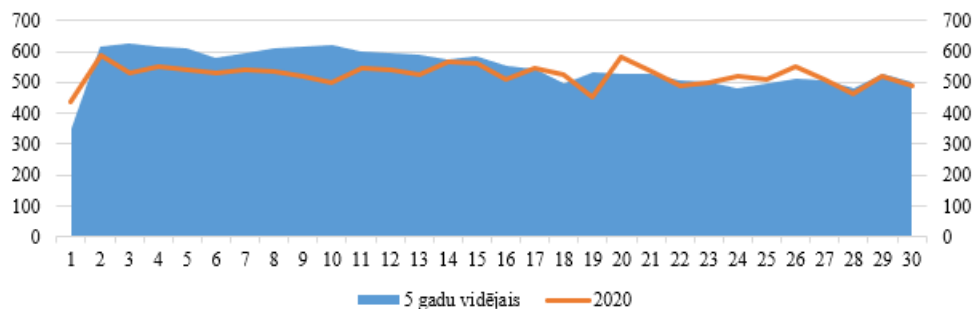
Slimību profilakses un kontroles centrs publicē provizoriskos datus par iedzīvotāju nāves cēloņiem 2020.gada janvārī – jūlijā. Lūdzu ņemt vērā, ka šie ir provizoriskie dati, kā arī ir precizēti iepriekš publicētie dati, savukārt, jūlija dati vēl tiks papildināti, jo vēl nav saņemtas visas medicīniskās apliecības par nāves cēloni. Reizi mēnesī detalizēti provizoriskie mirstības dati tiek publicēti [Veselības statistikas datubāzē](#) (<https://statistika.spkc.gov.lv/>): par mirstību sadalījumā pa mēnešiem un nāves cēloņiem skatīt [šeit](#), savukārt mirušo skaitu sadalījumā pa nedēļām skatīt [šeit](#).

2020.gadā mirušo Covid-19 pacientu sadalījums pēc nāves pamatcēloņa

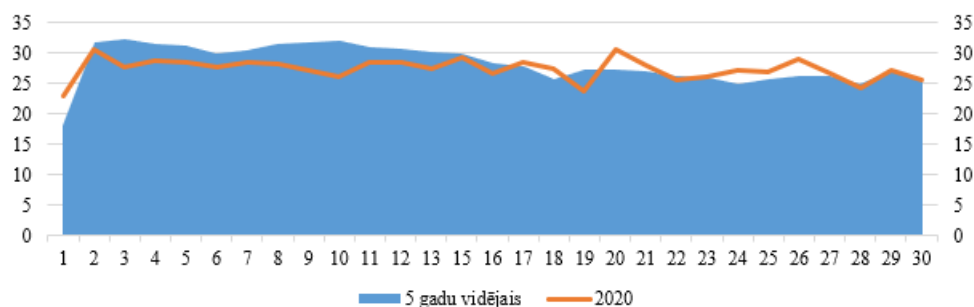
Nāves pamatcēlonis	Kopā	tai skaitā				
		aprīlis	maijs	jūnijs	jūlijs	augusts
Kopā miruši Covid-19 pacienti	34	16	9	5	2	2
Covid-19	14	9	3	2	0	...
Asinsrites sistēmas slimības	9	4	2	2	1	...
Cits cēlonis	7	3	4	0	0	...
Nav zināms	4	-	-	1 ^[1]	1 ¹	2 ¹

[1] nav saņemta medicīniskā apliecība par nāves cēloni

Nāves gadījumu skaits 2020.gadā sadalījumā pa nedēļām (gada 1.-30. nedēļa) salīdzinājumā ar vidējo nāves gadījumu skaitu iepriekšējos 5 gados tādā pašā laika periodā (absolūtos skaitļos)



Nāves gadījumu skaits 2020.gadā sadalījumā pa nedēļām (gada 1.-30. nedēļa) salīdzinājumā ar vidējo nāves gadījumu skaitu iepriekšējos 5 gados tādā pašā laika periodā (uz 100 000 iedzīvotāju)



2020.gada janvārī –jūlijā mirušo iedzīvotāju nāves cēloņu sadalījums pa galvenajām cēloņu grupām

Nāves cēlonis	Jan vār is ¹	Feb ruā ris ²	Ma rts ²	Ap rili s ²	Mai js ²	Jū nij s ²	Jū lijs ² 1
KOPĀ	25 03	21 99	235 2	22 95	23 03	22 24	21 09
Infekcijas un parazitāras slimības (A00-B99)	30	20	28	22	24	23	23
Audzēji (C00-D48)	50 7	48 5	513	49 8	51 5	50 4	48 4

..Ļaundabīgi audzēji (C00-C97)	49 4	47 6	503	49 1	50 0	49 6	47 9
Asins un asinsrades orgānu slimības un noteikti imūnsistēmas traucējumi (D50-D89)	3	2	2	1	4	4	4
Endokrīnās, uztures un vielmaiņas slimības (E00-E90)	59	65	47	48	60	60	61
Psihiski un uzvedības traucējumi (F00-F99)	59	48	70	55	58	59	49
..Psihiski un uzvedības traucējumi alkohola lietošanas dēļ (F10)	11	7	11	12	9	13	8
Nervu sistēmas slimības; acu un to palīgorgānu slimības (G00-G99; H00-H59)	40	41	26	32	37	39	57
Asinsrites sistēmas slimības (I00-I99)	14 34	12 10	131 1	12 83	12 58	12 05	11 50
..Akūts miokarda infarkts (I21-I22)	81	76	73	68	76	64	49
..Hemorāģisks insults (I60-I62)	32	38	32	34	36	35	22
.. Išēmisks insults (I63-I64)	12 0	13 3	121	11 3	10 0	98	10 8
Elpošanas sistēmas slimības (J00-J99)	79	62	69	68	58	33	48
..Gripa un pneimonija (J09-J18)	47	33	34	33	34	13	20

Greimošanas sistēmas slimības (K00-K93)	67	80	78	90	85	88	68
Ādas un zemādas audu slimības (L00-L99)	5	8	8	4	6	8	5
Skeleta, muskuļu un saistaudu slimības (M00-M99)	4	9	9	9	10	6	4
Uroģenitālās sistēmas slimības (N00-N99)	41	46	36	34	37	35	30
Grūtniecība, dzemdības un pēcdzemdību periods (O00-O99)	0	0	0	1	0	0	0
Noteikti perinatālā perioda stāvokļi (P00-P96)	4	3	3	4	5	2	2
Iedzimtas kroplības, deformācijas un hromosomu anomālijas (Q00-Q99)	8	4	2	3	5	1	3
Cituro neklasificēti simptomi, pazīmes un anomāla klīniska un laboratorijas atrade (R00-R99)	30	21	34	24	28	35	17
Ārēji slimību un nāves cēloņi (V01-Y98)	13 3	95	116	11 0	11 0	12 0	10 4
..Transporta nelaimes gadījumi (V01-V99)	19	8	8	5	8	14	6
..Noslikšana un sliķšana (W65-W74, Y21)	4	4	9	6	12	23	18
..Pakļaušana dūmu, uguns un liesmu iedarbei (X00-X09, Y26))	19	6	13	11	8	7	3

..Pārmērīga dabiska aukstuma ietekme (X31)	17	11	13	8	3	0	1
..Saindēšanās un pakļaušana kaitīgu vielu iedarbei (X40-X49, Y10-Y19)	7	8	10	20	11	5	3
..Saindēšanās ar alkoholu (X45; Y15)	3	6	5	12	7	4	2
..Tīšs paškaitējums (X60-X84)	26	19	27	23	23	30	34
..Vardarbība (X85-Y09)	7	3	2	5	2	8	4
Īpašiem gadījumiem paredzētie kodi (U00-U85)	9	3	2	0
..Covid-19 (U07)	9	3	2	0

[1] precizēti iepriekš publicētie provizoriskie dati, stāvoklis uz 31.08.2020.

[2] provizoriskie dati, tiks aktualizēti oktobra sākumā, jo vēl nav saņemtas visas medicīniskās apliecības par jūlija mēnesi. Stāvoklis uz 31.08.2020.

<https://www.spkc.gov.lv/lv/jaunums/iedzivotaju-naves-celonu-statistika-2020gada-pirmajos-septinos-menesos>