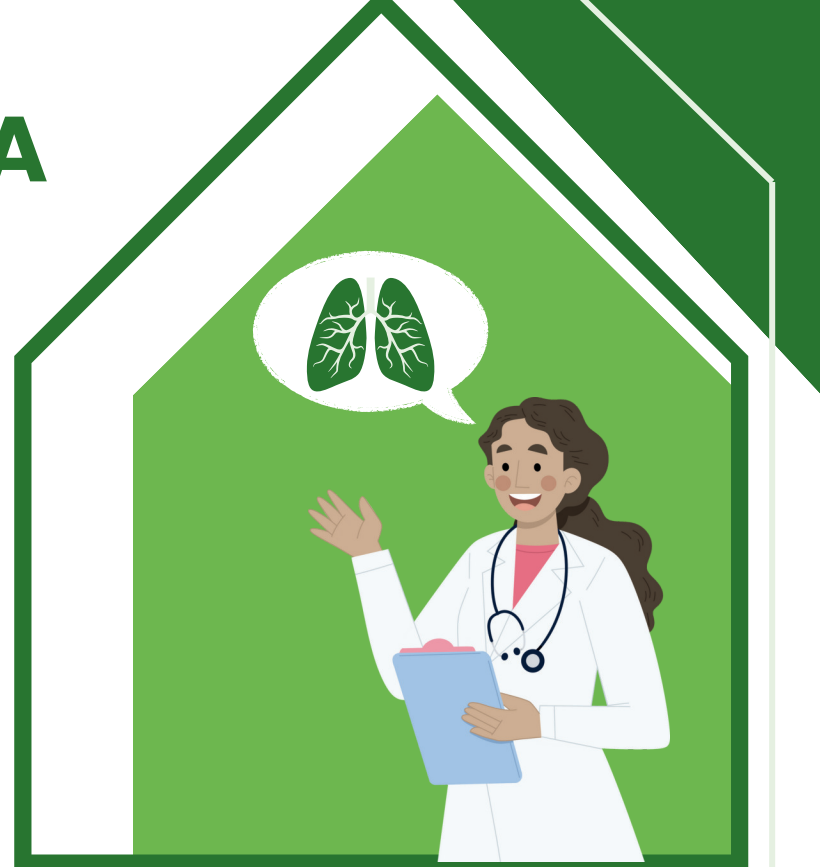


ELPCEĻU UN KLEPUS HIGIĒNA SOCIĀLĀS APRŪPES IESTĀDĒS

Uz pierādījumiem balstīto prakšu ieviešana sociālās aprūpes iestādēs var ievērojami samazināt infekcijas slimību izplatību, aizsargājot gan iestāžu iemītnieku, gan personāla veselību.



Klepojiēt vai šķaudiet tīrā, vienreizlietojamā salvetē, nevis plaukstās.



Ja salvetes nav pieejamas, **klepojiēt vai šķaudiet elkoņa locītavas iekšpusē.**



Izlietoto salveti nekavējoties izmetiet tuvākajā atkritumu tvertnē.



Vienmēr nomazgājiet rokas pēc klepošanas vai šķaudīšanas, vai lietojiet roku dezinfekcijas līdzekli.



Aprūpētājiem un apmeklētājiem jālieto medicīniskās sejas maskas, esot saskarē ar tiem iemītniekiem, kuriem ir akūtas elpceļu infekcijas pazīmes, vai iestādē konstatēta akūtā elpceļu infekcijas uzliesmojuma gadījumā.



Pārliecinieties, ka maska cieši piekļaujās sejai, pilnībā nosedzot gan degunu, gan muti un zodu, iztaisnojot maskas krokojumu.



Nepieskarieties maskai tās valkāšanas laikā; ja tomēr esat tai pieskāries, nekavējoties veiciet roku higiēnu. Izlietotās maskas pareizi izmetiet un pēc to noņemšanas veiciet roku higiēnu.