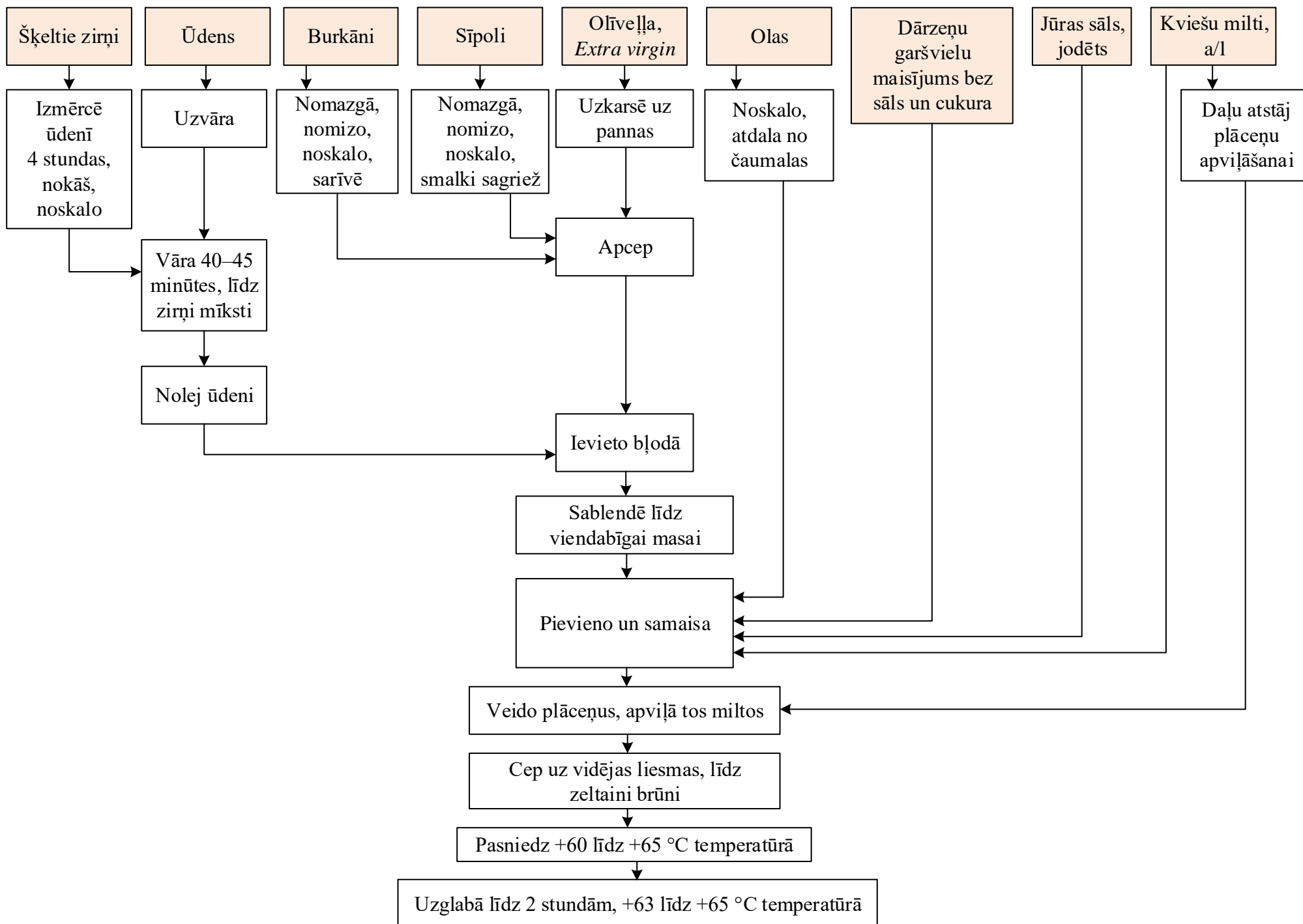
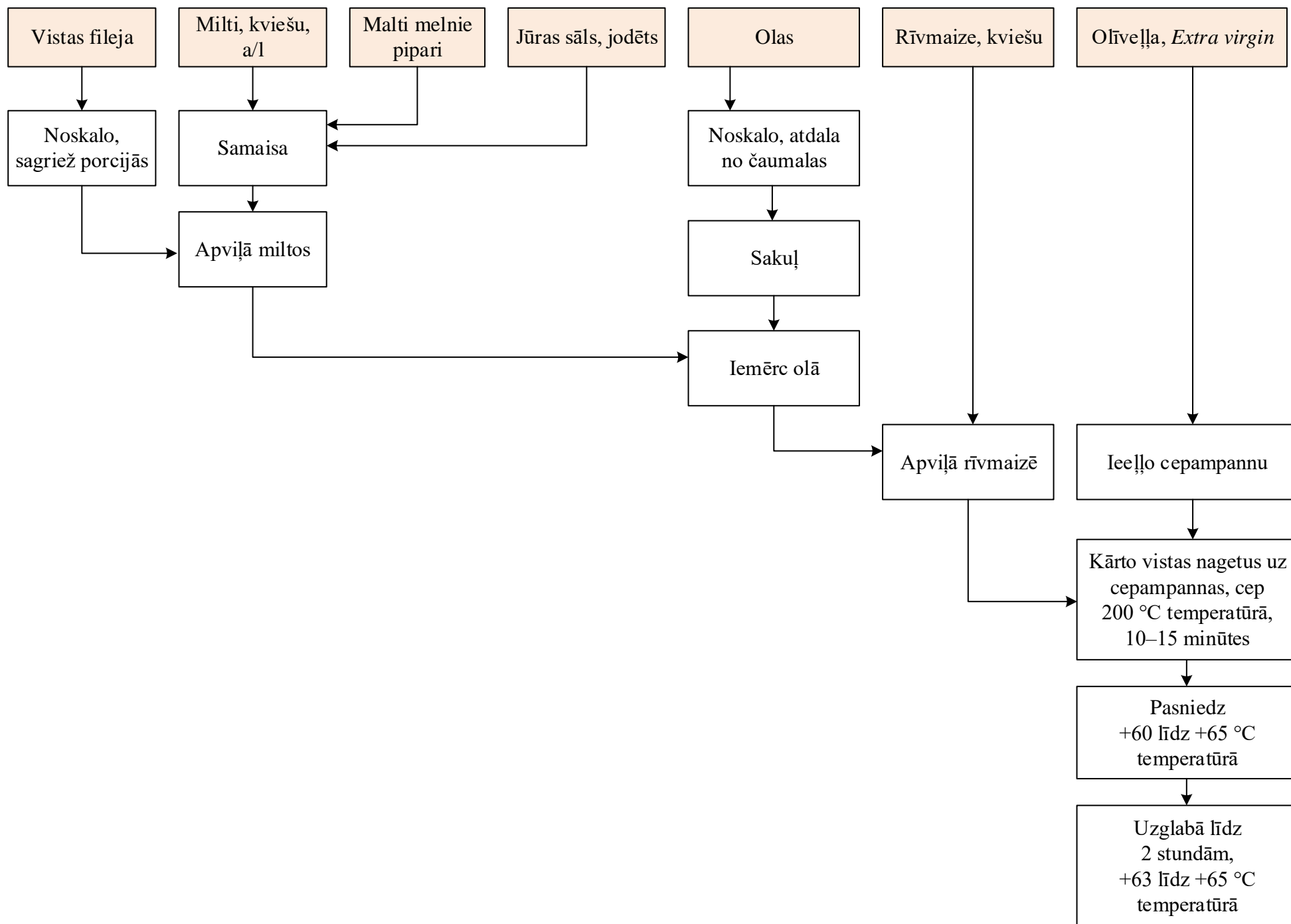


## Šķelto zirņu plācenis

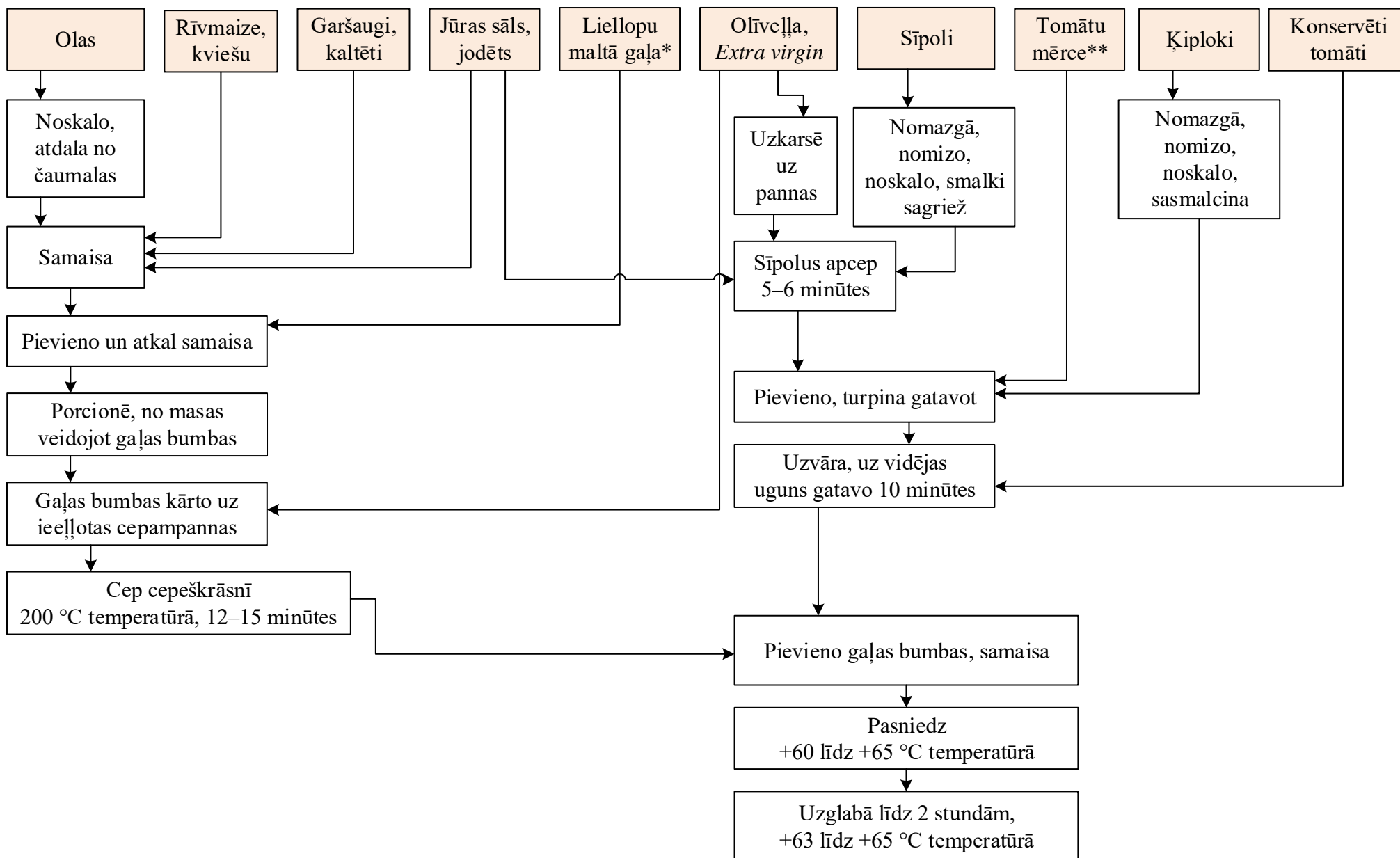


Informācijas pārpublicēšanas un citēšanas gadījumā atsauce uz Slimību profilakses un kontroles centru obligāta.

### Paštaisīti vistas nageti, gatavoti cepeškrāsnī



## Gaļas bumbas tomātu mērcē

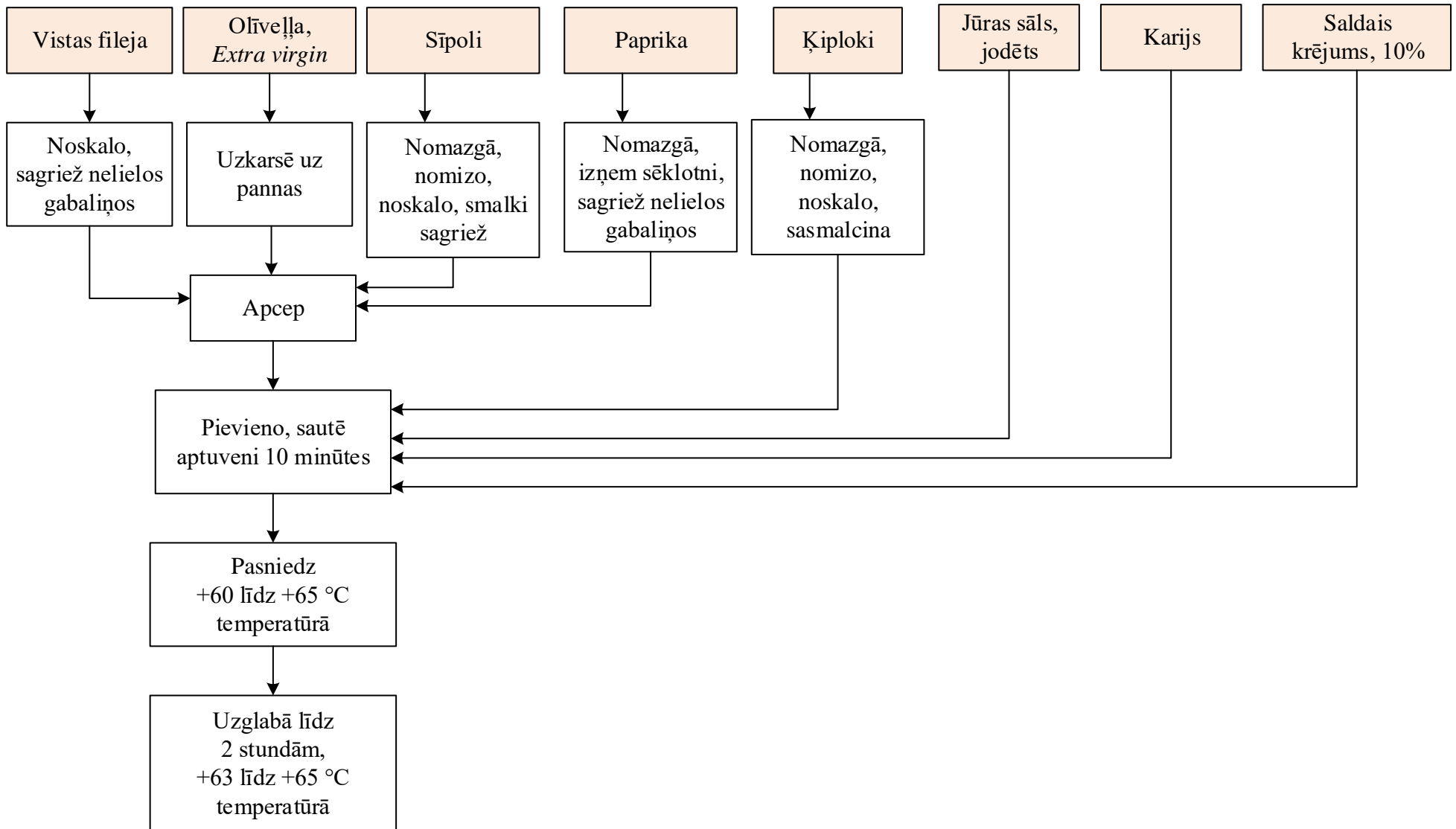


\*Gaļu maltās gaļas izstrādājumiem ieteicams samalt izglītības iestādes ēdināšanas blokā. Ēdienu gatavošanai var iegādāties arī malto gaļu, ja tai ir pievienots ne vairāk kā 0,4 g sāls uz 100 g produkta un tā satur ne vairāk kā 20 % tauku, un tādai maltai gaļai pievienoto sāls daudzumu ieskaita kopējā ēdieniem pievienotā sāls daudzumā.

\*\*Ēdienu pagatavošanā ir atļauts izmantot tomātu mērci un kečupu, kuram pievienots ne vairāk kā 1 g sāls uz 100 g produkta un kuri satur ne vairāk kā 15 g ogļhidrātu uz 100 g produkta.

Informācijas pārpublicēšanas un citēšanas gadījumā atsauce uz Slimību profilakses un kontroles centru obligāta.

## Vistas karijs



## Mencas kotlete

