

8. MĀTES UN BĒRNA VESELĪBAS APRŪPE 8 MATERNAL AND INFANT HEALTH CARE

8.1. tabula GRŪTNIECĪBA UN DZEMDĪBAS 2005-2010
Table 8.1 MAIN INDICATORS OF PREGNANCY AND DELIVERIES 2005-2010

Dzemdību skaits							Number of deliveries
	2005	2006	2007	2008	2009	2010	
Kopā	21417	22197	23099	23834	21559	19011	Total
t.sk. - daudzaugļu	248	253	297	281	247	241	of them – multiple delivery
Plānotas mājas dzemdības	34	52	43	111	141	107	Planned home delivery

Dzemdību skaits sadalījumā pēc dzemdību veida, %							Deliveries by type, %
spontānas	79,6	78,9	76,8	77,3	76,6	76,1	Spontaneous
Plānots ķeizargrieziena	10,4	10,8	11,5	10,7	10,9	11,2	Planned caesarean section
Steidzams ķeizargrieziena	10,0	10,3	11,6	12,0	12,5	12,7	Urgent caesarean section
Antenatāli neap rūpēto dzemdētāju īpatsvars	2,2	1,8	2,2	2,3	2,7	2,7	Without antenatal care

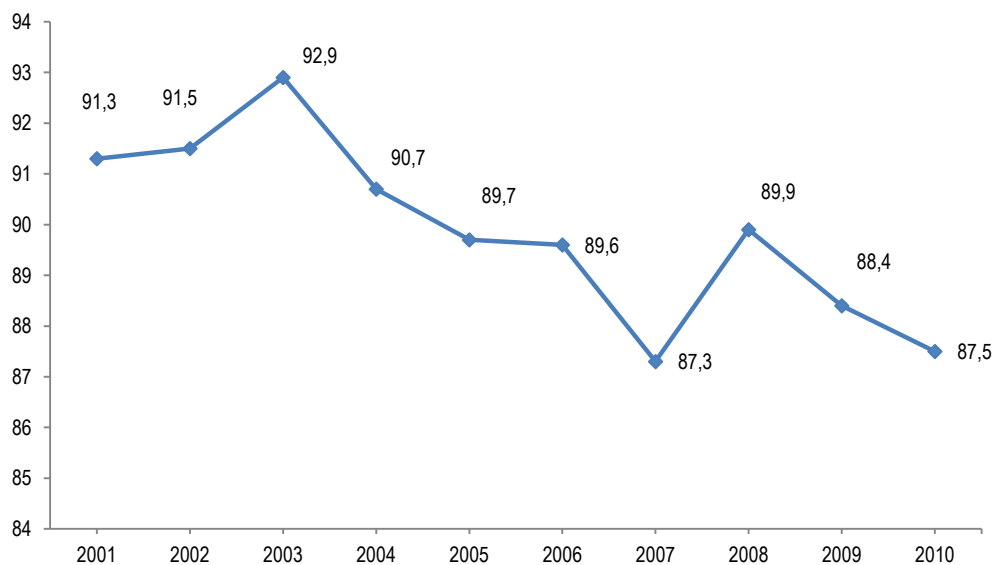
Dzemdību gultu skaits un to noslogojums							Number and occupancy of obstetric beds
	2005	2006	2007	2008	2009	2010	
Vidējais gultu skaits	475	475	463	448	403	331	Average number of beds
Gultas slodze, %	59,3	60,6	60,6	61,8	59,1	59,9	Bed occupancy, %
Gultas aprīte	44,0	46,1	48,1	50,8	50,2	52,8	Bed turnover
Vidējais gultdienu skaits uz vienu dzemdētāju (dienas)	4,9	4,8	4,6	4,5	4,3	4,1	Average number of bed-days per one delivery (days)

Grūtnieču aprūpes rādītāji							Antenatal care
	2005	2006	2007	2008	2009	2010	
Aprūpe uzsākta līdz 12. grūtniecības nedēļai, %	89,7	89,6	87,3	89,9	88,4	87,5	Antenatal care started before the 12th gestational week, %
No antenatāli aprūpēto grūtnieču skaita – pusaudzes, %	2,5	2,5	2,4	2,3	2,1	1,8	Number of adolescents (15-17) from pregnant women with antenatal care, %

8.2. tabula GRŪTNIEČU APRŪPES RĀDĪTĀJI¹
Table 8.2 FIGURE FOR CHILD DELIVERIES¹

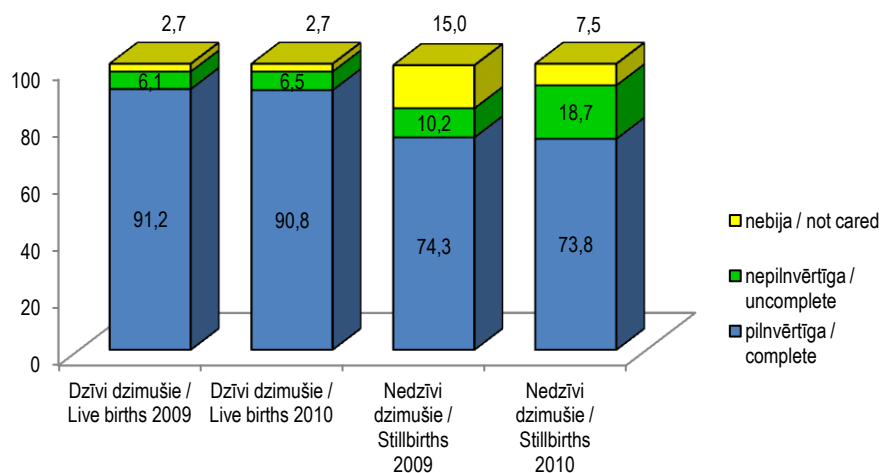
Reģions	Aprūpe uzsākta, %				Vidējais apmeklējumu skaits uz vienu grūtnieci pie ginekologa, dzemdību speciālista	
	līdz 12. grūtniecības nedēļai		pusaudzēm (15-17 gadi)			
Region	Antenatal care started, %				Average number of visits per one pregnant woman to a gynaecologist	
	before the 12th gestational week		adolescents (15-17)			
	2009	2010	2009	2010	2009	2010
LATVIJA	88,4	87,5	2,1	1,8	8,0	7,9
Rīgas	92,9	91,0	1,0	0,8	8,0	8,1
Pierīgas	87,0	85,1	2,8	2,3	7,9	7,3
Vidzemes	85,7	86,0	4,1	1,9	7,9	7,2
Kurzemes	85,1	85,6	3,2	3,6	7,2	6,8
Zemgales	80,7	79,4	2,7	2,7	8,0	9,2
Latgales	84,2	85,7	3,1	2,8	8,5	8,5

8.1. attēls GRŪTNIECĪBAS APRŪPE UZSĀKTA LĪDZ 12. GRŪTNIECĪBAS NEDĒĻAI¹, %
Chart 8.1 ANTENATAL CARE STARTED BEFORE THE 12th GESTATION WEEK¹, %

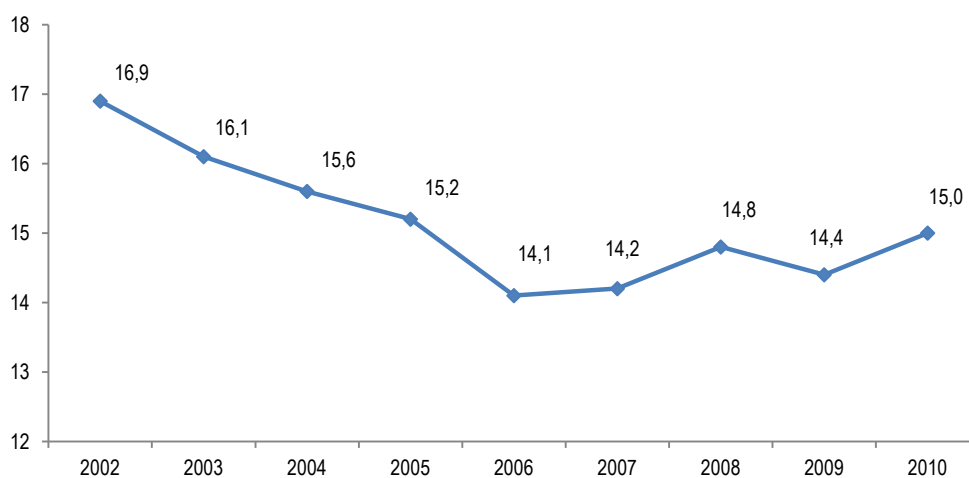


¹ Datu avots: Valsts statistikas pārskats „Pārskats par antenatālo aprūpi, abortiem un kontracepciju”.
Data source: Report regarding antenatal care, abortions and contraception – a state statistical report.

8.2. attēls ANTENATĀLĀS APRŪPES ĪPATSVARŠ¹, %
Chart 8.2 ANTENATAL CARE¹, %

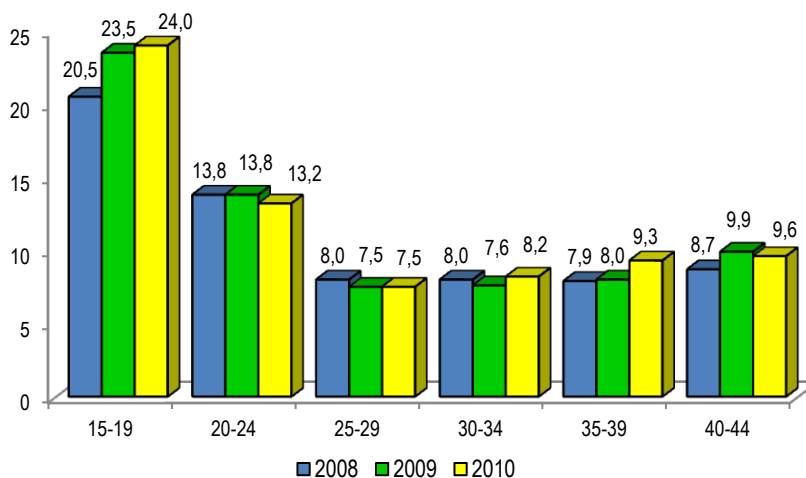


8.3. attēls GRŪTNIECĪBAS PĀRTRAUKŠANĀS DRAUDU ĪPATSVARŠ PROCENTOS NO DZEMĒJUŠO SKAITA¹, %
Chart 8.3 THREATENED ABORTIONS IN PERCENTS FROM THE TOTAL NUMBER OF CHILDBIRTHS¹, %



¹ Datu avots: Jaundzimušo reģistrs.
Data source: The Newborn Register.

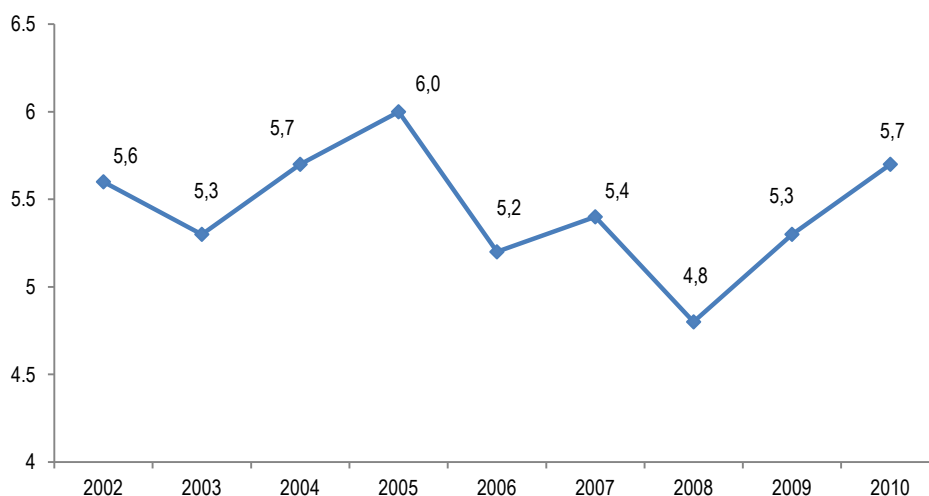
8.4. attēls SMĒKĒJOŠO DZEMDĒTĀJU ĪPATSVARŠ ATBILSTOŠĀ VECUMA GRUPĀ¹, %
Chart 8.4 MOTHERS WHO SMOKE OF TOTAL MOTHERS IN RESPECTIVE AGE GROUP¹, %



8.3. tabula DZEMDĪBU VEIDA ĪPATSVARŠ¹, %
Table 8.3 TYPE OF DELIVERY¹, %

Reģions Region	Dzemdības laikā Term deliveries		Priekšlaicīgas dzemdības Preterm deliveries		Pēdlaika dzemdības Delayed deliveries	
	2009	2010	2009	2010	2009	2010
LATVIJA	94,7	94,3	5,3	5,7	0,02	0,01
Rīgas	93,2	93,3	6,8	6,7	0,03	0,01
Pierīgas	98,2	96,7	1,8	3,3	0,00	0,00
Vidzemes	93,7	95,4	6,3	4,6	0,05	0,00
Kurzemes	95,3	94,0	4,7	6,0	0,00	0,05
Zemgales	94,6	93,2	5,4	6,8	0,00	0,00
Latgales	96,4	96,2	3,6	3,8	0,00	0,00

8.5. attēls PRIEKŠLAICĪGO DZEMDĪBU ĪPATSVARŠ¹, %
Chart 8.5 PRETERM DELIVERIES¹, %



¹ Datu avots: Jaundzimušo reģistrs
Data source: The Newborn Register.

8.4. tabula SAREŽĢĪJUMI PIRMS GRŪTNIECĪBAS VAI TĀS LAIKĀ¹, %
Table 8.4 COMPLICATIONS BEFORE AND DURING THE PREGNANCY¹, %

Reģions	Preeklampsija, eklampsija		Asinsrites sistēmas slimības		Uroģenitālās sistēmas slimības		Grūtniecības pārtraukšanās draudi	
Region	Pre-eclampsia eclampsia		Diseases of the circulatory system		Diseases of the genitourinary system		Threatened abortions	
	2009	2010	2009	2010	2009	2010	2009	2010
LATVIJA	2,0	1,9	1,2	1,6	12,0	14,2	14,4	15,0
Rīgas	2,5	2,0	1,6	2,2	11,1	11,7	13,4	13,1
Pierīgas	0,8	0,9	0,4	0,5	8,7	9,5	10,0	12,8
Vidzemes	1,8	1,7	0,5	2,5	21,9	23,3	17,9	17,0
Kurzemes	3,0	3,3	0,9	1,3	20,8	31,2	17,0	18,0
Zemgales	1,1	1,0	1,9	0,7	4,4	4,4	12,2	12,0
Latgales	2,1	2,3	0,6	0,8	9,2	12,0	19,2	22,5

turpinājums/ continued

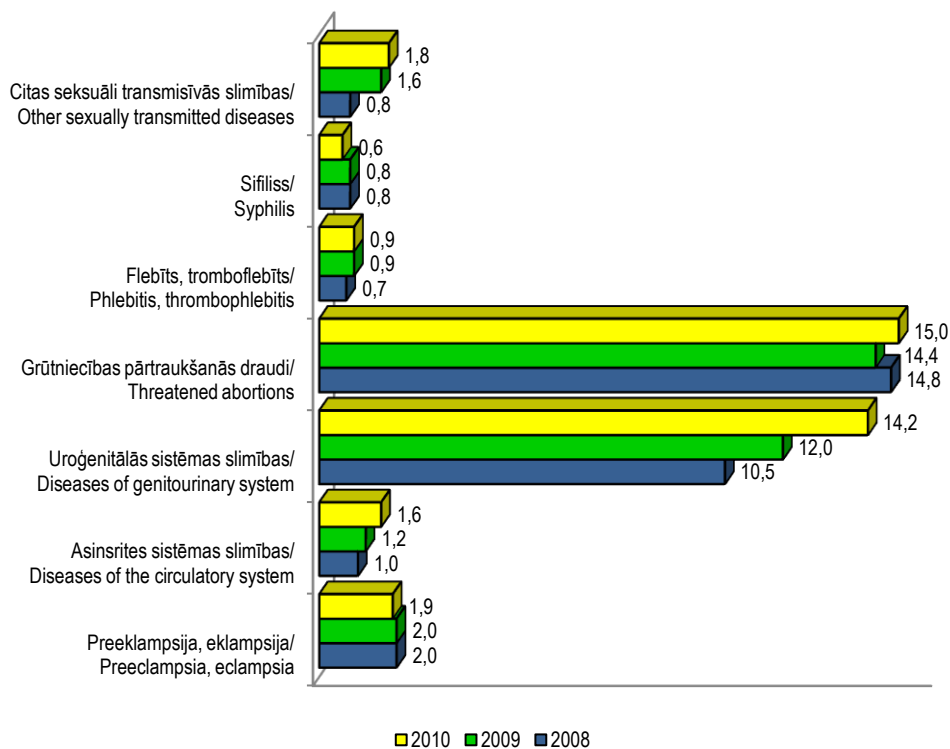
Reģions	Flebīts, tromboflebīts		Cukura diabēts		Endokrīnās, uztures un vielmaiņas slimības, kas sarežģī grūtniecību		Iedzimtas asinsrites sistēmas kļūmes	
Region	Phlebitis, thrombophlebitis		Diabetes mellitus		Endocrine, nutritional and metabolic diseases		Congenital malformations of the circulatory system	
	2009	2010	2009	2010	2009	2010	2009	2010
LATVIJA	0,9	0,9	0,9	0,2	3,0	2,6	0,1	0,1
Rīgas	1,3	1,1	1,5	0,4	4,7	3,1	0,2	0,2
Pierīgas	0,3	0,6	0,2	0,0	0,8	1,0	0,0	0,0
Vidzemes	0,6	1,0	0,4	0,0	1,8	1,0	0,1	0,2
Kurzemes	1,5	1,6	0,7	0,2	3,3	4,5	0,1	0,0
Zemgales	0,0	0,2	0,2	0,0	0,4	0,4	0,1	0,1
Latgales	0,5	0,4	1,0	0,1	2,9	3,9	0,0	0,0

turpinājums/ continued

Reģions	Sifiliss		Gonokoku infekcija		Citas seksuāli transmisīvās slimības	
Region	Syphilis		Gonococcus infection		Other sexually transmitted diseases	
	2009	2010	2009	2010	2009	2010
LATVIJA	0,8	0,6	0,03	0,03	1,6	1,8
Rīgas	1,1	0,7	0,02	0,02	1,1	1,0
Pierīgas	0,5	0,4	0,0	0,00	1,5	1,6
Vidzemes	0,8	1,0	0,05	0,10	2,7	5,4
Kurzemes	0,5	0,7	0,04	0,09	4,1	4,0
Zemgales	0,4	0,3	0,0	0,00	0,2	0,3
Latgales	0,7	0,6	0,1	0,00	1,3	1,6

¹ Datu avots: Jaundzimušo reģistrs.
Data source: The Newborn Register.

8.6. attēls SAREŽĢĪJUMI PIRMS GRŪTNIECĪBAS VAI TĀS LAIKĀ¹, %
Chart 8.6 COMPLICATIONS BEFORE AND DURING THE PREGNANCY¹, %



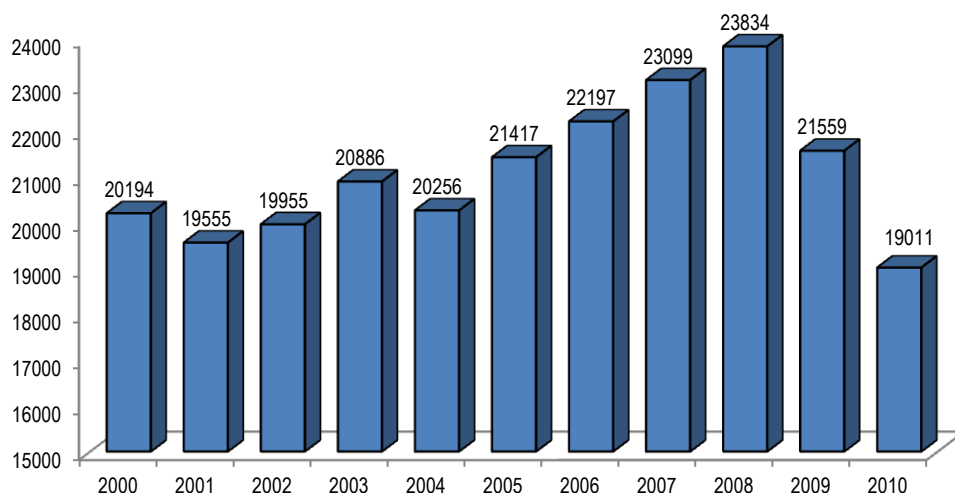
8.5. tabula DZEMDĪBU GULTU NOSLOGOJUMS²
Table 8.5 OCCUPANCY OF OBSTETRIC BEDS²

Reģions	Vidējais gultu skaits		Vidējais gultu noslogojums (dienās)		Gultas slodze (%)		Vidējais gultdienu skaits uz vienu dzemdētāju		Gultas aprīte	
	2009	2010	2009	2010	2009	2010	2009	2010	2009	2010
LATVIJA	403	331	215,6	218,6	59,1	59,9	4,3	4,1	50,2	52,8
Rīgas	100	95	276,8	272,8	75,8	74,7	4,1	4,1	67,9	66,1
Pierīgas	57	45	183,5	177,9	50,3	48,7	3,6	3,4	51,3	51,6
Vidzemes	45	40	240,1	273,2	65,8	74,9	4,7	4,3	51,4	63,1
Kurzemes	61	43	197,5	213,8	54,1	58,6	4,5	4,2	43,7	50,8
Zemgales	57	47	229,4	202,6	62,8	55,5	4,7	4,4	48,4	45,9
Latgales	83	61	154,5	144,4	42,3	39,6	4,6	4,4	33,5	33,0

¹ Datu avots: Jaundzimušo reģistrs.
Data source: The Newborn Register.

² Datu avots: Stacionāra gultu fonda izmantošanas datu bāze.
Data source: Database of Hospital Beds' Utilisation.

8.7. attēls DZEMDĪBU SKAITS¹ 2000. – 2010.GADĀ, ABSOLŪTOS SKAITĻOS
Chart 8.7 NUMBER OF DELIVERIES¹ 2000 – 2010 – TOTAL NUMBERS



8.6. tabula SAREŽĢĪJUMI DZEMDĪBĀS, PĒCDZEMDĪBU PERIODĀ¹, %
Table 8.6 COMPLICATIONS OF LABOUR AND PUERPERIUM¹, %

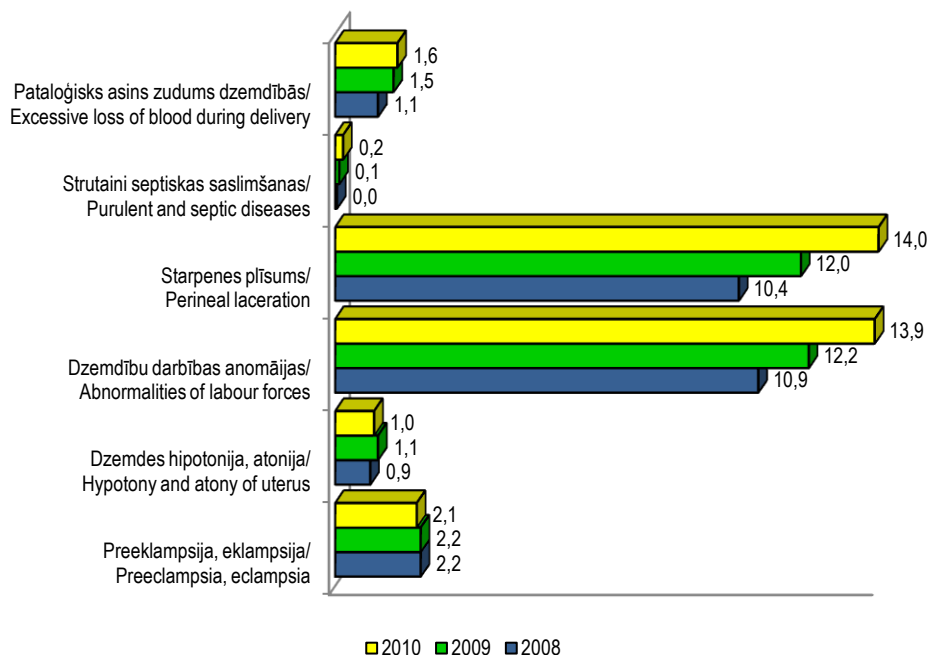
Reģions	Normāli novietotas placentas priekšlaicīga atslāņošanās		Dzemdību darbības anomālijas		Starpenes plīsums		Patoloģisks asins zudums dzemdībās	
	Premature separation of normally located placenta		Abnormalities of labour forces		Perineal laceration		Excessive loss of blood during delivery	
Region	2009	2010	2009	2010	2009	2010	2009	2010
LATVIJA	1,0	1,1	12,2	13,9	12,0	14,0	1,5	1,6
Rīgas	1,0	1,0	12,2	14,2	17,3	19,6	1,5	1,6
Pierīgas	0,8	1,3	10,9	10,7	6,3	9,9	0,8	0,2
Vidzemes	0,6	1,2	12,7	14,4	11,0	9,4	0,3	0,4
Kurzemes	1,2	1,6	23,5	28,9	11,3	11,0	3,6	3,8
Zemgales	1,0	0,9	4,4	2,1	1,2	3,8	0,3	0,3
Latgales	1,0	1,1	9,9	11,5	12,3	13,5	2,5	2,7

turpinājums/ continued

Reģions	Preeklampsija, eklampsija		Dzemes hipotonija, atonija		Strutaini septiskas saslimšanas	
	Preeclampsia, eclampsia		Hypotony and atony of uterus		Purulent and septic diseases	
Region	2009	2010	2009	2010	2009	2010
LATVIJA	2,2	2,1	1,1	1,0	0,1	0,2
Rīgas	3,0	2,3	1,0	1,2	0,1	0,1
Pierīgas	0,6	1,0	0,7	0,3	0,0	0,0
Vidzemes	1,8	1,9	1,0	0,2	0,0	0,0
Kurzemes	3,1	3,4	2,2	1,9	0,3	0,3
Zemgales	1,1	0,9	0,8	0,6	0,0	0,0
Latgales	1,8	2,0	0,7	1,3	0,3	0,6

¹ Datu avots: Jaundzimušo reģistrs.
Data source: The Newborn Register.

8.7. attēls SAREŽĢĪJUMI DZEMDĪBĀS, PĒCDZEMDĪBU PERIODĀ¹, %
Chart 8.8 COMPLICATIONS OF LABOUR AND PUERPERIUM¹, %



8.7. tabula DZEMDĪBU NORISE, RAKSTUROJUMS¹
Table 8.7 CHARACTERISTIC OF DELIVERIES¹

Reģions	Daudzaugļu dzemdības				Uz 100 dzemdībām					
	Skaitis		Uz 100 dzemdībām		Ārpusstacionāra dzemdības		Dzemes dobuma revīzija			
Region	Multiple delivery				Per 100 childbirths					
	Total numbers		Per 100 childbirths		Out-of-hospital delivery		Revision of uterus cavity			
	2009	2010	2009	2010	2009	2010	During delivery		After delivery	
	2009	2010	2009	2010	2009	2010	2009	2010	2009	2010
LATVIJA	247	241	1,1	1,3	1,1	1,2	2,3	2,3	1,0	1,1
Rīgas	139	153	1,6	1,8	1,9	1,6	2,5	2,6	0,6	0,6
Pierīgas	17	14	0,6	0,6	0,3	0,8	0,9	1,6	1,0	0,6
Vidzemes	23	16	1,1	0,8	0,8	0,6	1,7	1,0	1,2	1,2
Kurzemes	31	29	1,2	1,3	0,5	0,7	4,6	4,3	1,3	2,4
Zemgales	17	13	0,7	0,7	0,6	0,9	1,5	1,2	1,2	1,6
Latgales	20	16	0,8	0,7	0,8	1,1	2,2	2,3	1,9	1,7

¹ Datu avots: Jaundzimušo reģistrs.
Data source: The Newborn Register.

8.8. tabula DZEMDĪBU VEIDI¹
Table 8.8 DELIVERIES BY TYPE¹

Reģions	Dzemdību skaits		Dzemdību veids, %					
			Spontānas		Plānots ķeizargrieziena		Steidzams ķeizargrieziena	
Region	Number of deliveries		Deliveries by type					
			Spontaneous		Planned caesarean section		Urgent caesarean section	
	2009	2010	2009	2010	2009	2010	2009	2010
LATVIJA	21559	19011	76,6	76,1	10,9	11,2	12,5	12,7
Rīgas	8933	8453	71,2	70,7	13,1	13,1	15,7	15,4
Pierīgas	2746	2220	78,1	77,1	12,6	12,0	9,3	10,7
Vidzemes	2056	2029	81,9	80,1	9,4	10,6	8,7	9,0
Kurzemes	2588	2149	81,0	77,0	6,5	8,1	12,6	14,2
Zemgales	2591	1996	79,1	81,8	10,0	10,2	10,8	7,8
Latgales	2645	2158	82,3	81,5	7,9	8,0	9,8	10,3

8.9. tabula ANALGĒZIJA DZEMDĪBĀS¹
Table 8.9 ANALGESIA DURING DELIVERY¹

Reģions	Dzemdību skaits		Analgēzija, %							
			Spinālā, epidurālā		Lokālā		Intravenozā		Endotraheālā	
Region	Number of deliveries		Analgesia, %							
			Spinal, epidural		Local		Intravenous		Endotracheal	
	2009	2010	2009	2010	2009	2010	2009	2010	2009	2010
LATVIJA	21559	19011	27,5	27,2	5,2	5,8	1,8	2,1	1,8	1,9
Rīgas	8933	8453	39,0	37,3	3,7	3,3	0,5	0,2	0,3	0,6
Pierīgas	2746	2220	26,8	26,0	0,6	0,0	1,6	11,9	8,7	1,7
Vidzemes	2056	2029	14,2	14,8	0,0	3,0	4,4	0,4	0,6	5,5
Kurzemes	2588	2149	17,5	20,4	19,7	21,2	3,1	2,0	2,3	2,9
Zemgales	2591	1996	19,1	15,9	0,0	0,1	2,8	1,1	0,3	2,7
Latgales	2645	2158	17,7	17,7	9,9	14,1	1,9	2,4	1,5	2,1

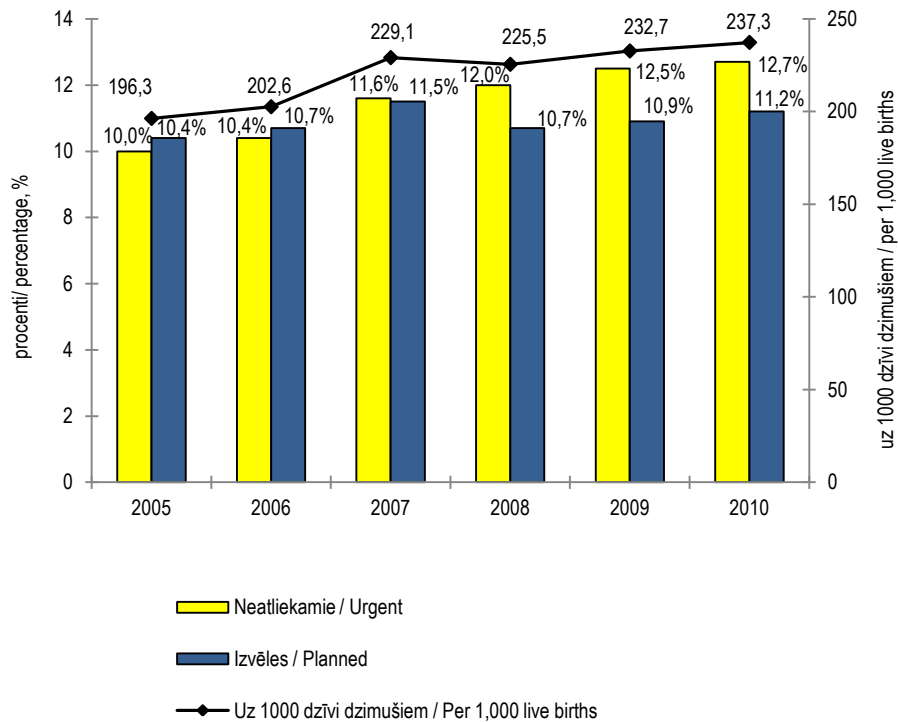
8.10. tabula DZEMDNIECĪBAS OPERĀCIJAS
Table 8.10 OBSTETRIC SURGERY

Reģions	Dzemdniecības operācijas uz 1000 dzīvi dzimušiem				Ķeizargriezieni ¹			
	Kopā ²		Perineotomija, epiziotomija ¹		Skaits		Uz 1000 dzīvi dzimušiem	
Region	Obstetric operations per 1,000 live births				Caesarean sections ¹			
	Total ²		Perineotomy, episiotomy ¹		Total numbers		Per 1,000 live births	
	2009	2010	2009	2010	2009	2010	2009	2010
LATVIJA	912,4	867,7	150,2	150,4	5045	4543	232,7	237,3
Rīgas	964,4	933,0	153,3	154,4	2569	2406	285,2	281,2
Pierīgas	807,6	655,0	108,5	119,5	603	504	218,9	226,5
Vidzemes	794,4	926,3	47,3	52,3	373	414	180,0	203,4
Kurzemes	1123,8	1156,1	196,8	189,0	493	481	189,5	222,2
Zemgales	634,7	586,7	157,7	147,1	540	359	208,7	179,4
Latgales	1001,5	744,6	210,3	222,4	467	379	176,0	175,2

¹ Datu avots: Jaundzimušo reģistrs
Data source: The Newborn Register.

² Datu avots: Valsts statistikas pārskats „Pārskats par stacionāra darbu”.
Data source: Report of hospital work – a state statistical report.

8.9. attēls KEIZARGRIEZIENI¹
Chart 8.9 CAESAREAN SECTIONS¹

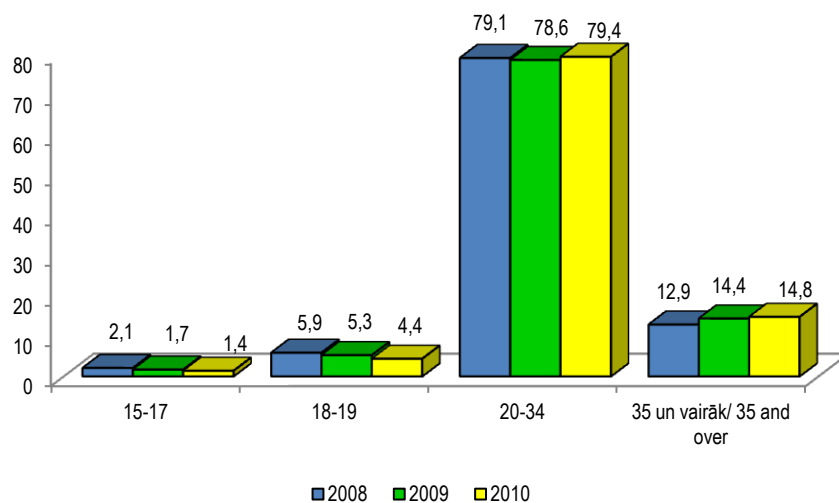


8.11. tabula DZĪVI DZIMUŠO ĪPATSVARŠ DAŽĀDA VECUMA MĀTĒM¹
Table 8.11 LIVE BIRTHS BY AGE OF MOTHERS¹

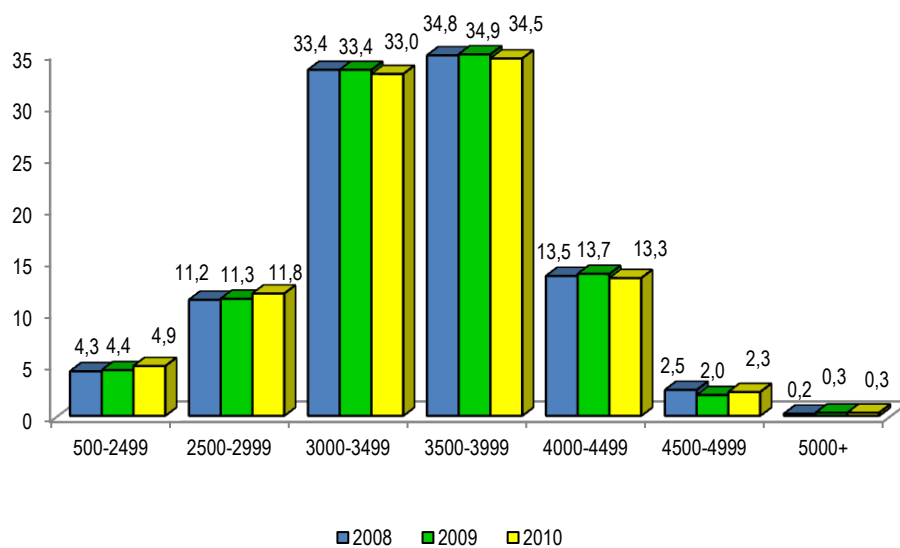
Reģions	Mātes vecums gados							
	15-17		18-19		20-34		35 gadi un vairāk	
Region	Age of the mother, years							
	15-17		18-19		20-34		35 and over	
	2009	2010	2009	2010	2009	2010	2009	2010
LATVIJA	1,7	1,4	5,3	4,4	78,6	79,4	14,4	14,8
Rīgas	1,1	0,7	3,3	2,3	79,1	80,7	16,5	16,3
Pierīgas	1,4	1,1	4,5	3,8	81,9	80,7	12,2	14,4
Vidzemes	2,5	2,0	6,9	5,6	76,9	78,2	13,7	14,2
Kurzemes	2,4	2,4	7,3	7,5	76,4	76,4	13,8	13,8
Zemgales	2,4	2,7	8,2	6,2	78,5	79,0	10,9	12,1
Latgales	2,2	1,9	7,0	7,2	76,6	77,8	14,2	13,2

¹ Datu avots: Jaundzimušo reģistrs.
Data source: The Newborn Register.

8.10. attēls DZĪVI DZIMUŠO ĪPATSVARS DAŽĀDA VECUMA MĀTĒM¹, %
Chart 8.10 LIVE BIRTHS BY AGE OF MOTHERS¹



8.11. attēls DZĪVI DZIMUŠO ĪPATSVARS SADALĪJUMĀ PĒC SVARA (GRAMI)¹, %
Chart 8.11 LIVE BIRTHS BY BIRTH WEIGHT (GRAMS)¹, %



¹ Datu avots: Jaundzimušo reģistrs.
Data source: The Newborn Register.

8.12. tabula DŽĪVI DZIMUŠO SADALĪJUMS PĒC SVARA¹
Table 8.12 LIVE BIRTHS BY BIRTH WEIGHT¹

Reģions Region	Dzīvi dzimušo skaits Number of live births		Tajā skaitā ar svaru (g), % Of them with birth weight (grams), %					
			500-2499		500-999		1000-1499	
	2009	2010	2009	2010	2009	2010	2009	2010
LATVIJA	21679	19147	4,4	4,8	0,2	0,2	0,5	0,5
Rīgas	9009	8555	5,2	5,6	0,3	0,3	0,6	0,7
Pierīgas	2755	2225	1,6	2,3	0,0	0,1	0,0	0,0
Vidzemes	2072	2035	5,1	4,3	0,3	0,3	0,4	0,4
Kurzemes	2601	2165	4,3	5,6	0,1	0,2	0,9	0,6
Zemgales	2587	2001	4,6	5,7	0,2	0,1	0,6	0,4
Latgales	2653	2163	3,8	3,2	0,3	0,2	0,2	0,2

turpinājums/ continued

Reģions Region	Tajā skaitā ar svaru (g), % Of them with birth weight (grams), %							
	1500-1999		2000-2499		2500-2999		3000-3499	
	2009	2010	2009	2010	2009	2010	2009	2010
LATVIJA	0,9	1,0	2,8	3,0	11,3	11,8	33,4	33,0
Rīgas	1,2	1,4	3,2	3,2	11,0	11,3	32,3	32,1
Pierīgas	0,2	0,1	1,3	2,1	10,6	10,1	33,9	32,8
Vidzemes	0,9	0,9	3,6	2,6	10,9	12,1	32,6	31,8
Kurzemes	0,7	1,1	2,6	3,6	12,3	11,1	35,1	34,3
Zemgales	0,8	1,3	3,0	3,9	11,3	13,0	33,7	33,2
Latgales	0,6	0,3	2,6	2,5	12,7	14,9	34,9	36,2

turpinājums/ continued

Reģions Region	Tajā skaitā ar svaru (g), % Of them with birth weight (grams), %							
	3500-3999		4000-4499		4500-4999		5000 un vairāk / 5000 and over	
	2009	2010	2009	2010	2009	2010	2009	2010
LATVIJA	34,9	34,5	13,7	13,3	2,0	2,3	0,3	0,3
Rīgas	34,8	34,7	14,3	13,9	2,1	2,2	0,3	0,3
Pierīgas	36,5	36,7	14,6	14,5	2,4	3,2	0,4	0,4
Vidzemes	35,1	35,4	13,7	13,5	2,4	2,6	0,2	0,3
Kurzemes	34,3	33,9	11,9	12,9	1,8	1,8	0,3	0,4
Zemgales	34,4	33,8	14,1	11,7	1,7	2,2	0,1	0,3
Latgales	34,5	32,1	12,2	11,7	1,8	1,8	0,1	0,1

¹ Datu avots: Jaundzimušo reģistrs.
Data source: The Newborn Register.

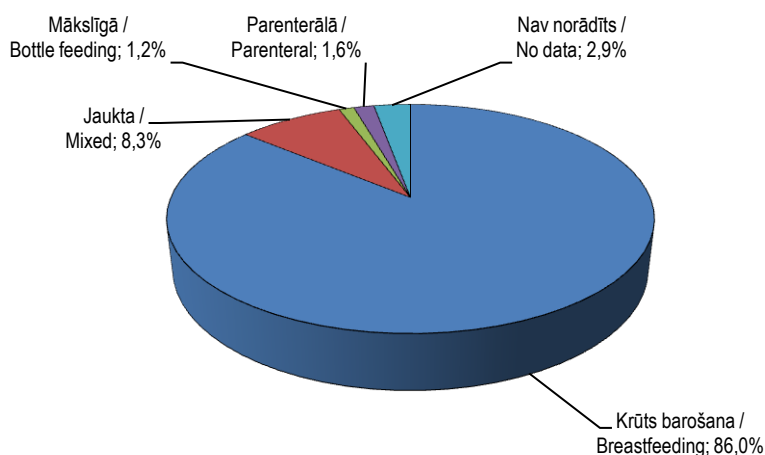
8.13. tabula DATI PAR JAUNDZIMUŠAJIEM SADALĪJUMĀ PA REĢIONIEM PĒC DZIMŠANAS VIETAS¹
Table 8.13 DATA ON NEWBORNS IN REGIONS BY PLACE OF BIRTH¹

Reģions	Iznēsāti bērni				Neiznēsāti bērni			
	Skaitis		No 100 dzīvi un nedzīvi dzimušiem		Skaitis		No 100 dzīvi un nedzīvi dzimušiem	
Region	Full-term newborns				Premature newborns			
	Total numbers		Per 100 live and stillbirths		Total numbers		Per 100 live and stillbirths	
	2009	2010	2009	2010	2009	2010	2009	2010
LATVIJA	20560	18077	94,3	93,9	1249	1177	5,7	6,1
Rīgas	8393	7970	92,6	92,6	674	636	7,4	7,4
Pierīgas	2712	2158	98,2	96,6	51	77	1,8	3,4
Vidzemes	1941	1947	93,4	95,2	138	98	6,6	4,8
Kurzemes	2487	2042	94,9	93,7	133	138	5,1	6,3
Zemgales	2462	1867	94,4	92,8	146	145	5,6	7,2
Latgales	2562	2093	96,1	96,2	103	83	3,9	3,8

8.14. tabula JAUNDZIMUŠO BAROŠANA¹
Table 8.14 DATA ON FEEDING TYPE OF NEWBORNS¹

Reģions	Jaundzimušo barošana ar krūti dzemdību zālē				Jaundzimušo barošana ar krūti nodaļās			
	Skaitis		Īpatsvars, %		Skaitis		Īpatsvars, %	
Region	Newborns breastfed at delivery room				Newborns breastfed at maternity wards			
	Total numbers		Percentage, %		Total numbers		Percentage, %	
	2009	2010	2009	2010	2009	2010	2009	2010
LATVIJA	17725	14764	81,8	77,1	18713	16458	86,3	86,0
Rīgas	7173	5978	79,6	69,9	7226	6978	80,2	81,6
Pierīgas	2453	1987	89,0	89,3	2639	2145	95,8	96,4
Vidzemes	1743	1707	84,1	83,9	1819	1760	87,8	86,5
Kurzemes	2288	1876	88,0	86,7	2331	1904	89,6	87,9
Zemgales	1906	1550	73,7	77,5	2392	1806	92,5	90,3
Latgales	2162	1666	81,5	77,0	2306	1865	86,9	86,2

8.12. attēls JAUNDZIMUŠO BAROŠANAS VEIDA ĪPATSVARŠ DZEMDĪBU NODAĻĀ 2010. GADĀ¹, %
Chart 8.12 FEEDING TYPE OF NEWBORNS IN MATERNITY WARDS IN 2010¹, %



¹ Datu avots: Jaundzimušo reģistrs.
Data source: The Newborn Register.

8.15. tabula DZĪVI UN NEDZĪVI DZIMUŠO BĒRNU ĪPATSVARS, KURU MĀTĒM ATZĪMĒTI KAITĪGIE IERADUMI PA REĢIONIEM PĒC ĀRSTNICĪBAS IESTĀDES¹

Table 8.15 NUMBER OF LIVE AND STILLBIRTHS, WHOSE MOTHERS HAD UNHEALTHY HABITS BY REGION OF THE HEALTH CARE INSTITUTION¹

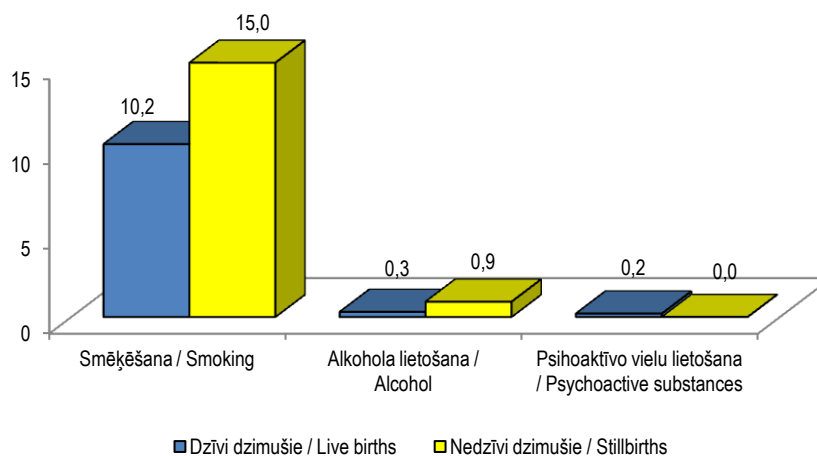
Reģions	Dzīvi dzimušo skaits		Mātes kaitīgie ieradumi, %					
			Smēķēšana		Alkohola lietošana		Psihoaktīvo vielu lietošana	
Region	Number of live births		Unhealthy habit of mother, %					
			Smoking		Alcohol		Psychoactive substances	
	2009	2010	2009	2010	2009	2010	2009	2010
LATVIJA	21679	19147	10,0	10,2	0,3	0,3	0,2	0,2
Rīgas	9009	8555	8,6	9,0	0,2	0,2	0,3	0,4
Pierīgas	2755	2225	10,1	7,8	0,2	0,2	0,1	0,1
Vidzemes	2072	2035	13,3	11,4	0,7	0,4	0,0	0,0
Kurzemes	2601	2165	15,6	16,8	0,4	0,3	0,1	0,1
Zemgales	2587	2001	5,7	5,7	0,3	0,5	0,1	0,0
Latgales	2653	2163	10,5	14,1	0,6	0,7	0,0	0,1

turpinājums/ continued

Reģions	Nedzīvi dzimušo skaits		Mātes kaitīgie ieradumi, %					
			Smēķēšana		Alkohola lietošana		Psihoaktīvo vielu lietošana	
Region	Number of stillbirths		Unhealthy addictions of mother, %					
			Smoking		Alcohol		Psychoactive substances	
	2009	2010	2009	2010	2009	2010	2009	2010
LATVIJA	129	107	13,2	15,0	3,1	0,9	0,8	0,0
Rīgas	58	51	12,1	9,8	1,7	0,0	1,7	0,0
Pierīgas	8	9	0,0	11,1	0,0	0,0	0,0	0,0
Vidzemes	7	10	0,0	40,0	0,0	0,0	0,0	0,0
Kurzemes	19	13	15,8	15,4	5,3	0,0	0,0	0,0
Zemgales	21	10	28,6	20,0	9,5	10,0	0,0	0,0
Latgales	12	11	8,3	18,2	0,0	0,0	0,0	0,0

8.13. attēls JAUNDZIMUŠIE, KURU MĀTĒM ATZĪMĒTI KAITĪGIE IERADUMI 2010. GADĀ¹, %

Chart 8.13 NEWBORNS, WHOSE MOTHERS HAD UNHEALTHY HABITS IN 2010¹, %



¹ Datu avots: Jaundzimušo reģistrs.
Data source: The Newborn Register.

8.16. tabula DZĪVI UN NEDZĪVI DZIMUŠO BĒRNU ĪPATSVARS, KURU TĒVIEM ATZĪMĒTI KAITĪGIE IERADUMI PA REĢIONIEM PĒC ĀRSTNICĪBAS IESTĀDES¹

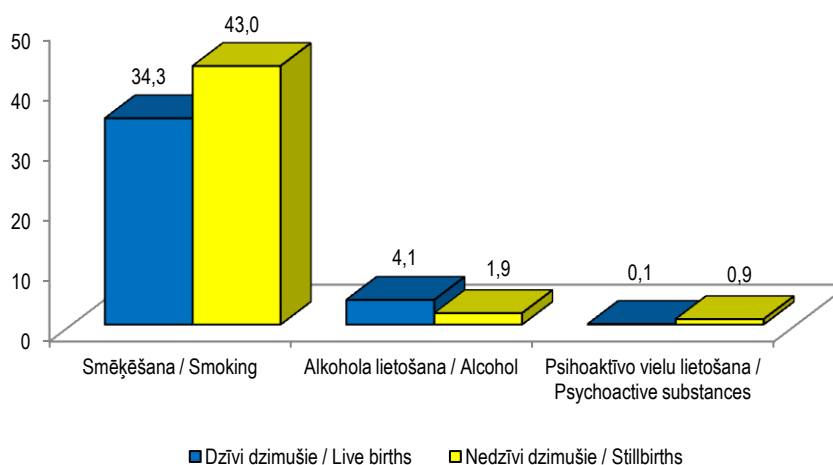
Table 8.16 NUMBER OF LIVE AND STILLBIRTHS CHILDREN, WHOSE FATHERS HAD UNHEALTHY HABITS BY REGION OF THE HEALTH CARE INSTITUTION¹

Reģions	Dzīvi dzimušo skaits		Tēva kaitīgie ieradumi, %					
			Smēķēšana		Alkohola lietošana		Psihoaktīvo vielu lietošana	
Region	Number of live births		Unhealthy habits of fathers, %					
			Smoking		Alcohol		Psychoactive substances	
	2009	2010	2009	2010	2009	2010	2009	2010
LATVIJA	21679	19147	38,7	34,3	3,5	4,1	0,1	0,1
Rīgas	9009	8555	41,0	39,8	0,2	0,1	0,1	0,1
Pierīgas	2755	2225	37,7	23,8	9,2	11,6	0,0	0,0
Vidzemes	2072	2035	44,6	39,5	5,3	6,2	0,0	0,0
Kurzemes	2601	2165	49,4	42,0	5,7	9,1	0,1	0,1
Zemgales	2587	2001	17,0	7,2	7,0	8,8	0,0	0,0
Latgales	2653	2163	37,7	35,9	1,4	0,9	0,0	0,1

turpinājums/ continued

Reģions	Nedzīvi dzimušo skaits		Tēva kaitīgie ieradumi, %					
			Smēķēšana		Alkohola lietošana		Psihoaktīvo vielu lietošana	
Region	Number of stillbirths		Unhealthy habits of fathers, %					
			Smoking		Alcohol		Psychoactive substances	
	2009	2010	2009	2010	2009	2010	2009	2010
LATVIJA	129	107	35,7	43,0	7,0	1,9	1,6	0,9
Rīgas	58	51	32,8	41,2	0,0	0,0	3,4	2,0
Pierīgas	8	9	37,5	22,2	25,0	11,1	0,0	0,0
Vidzemes	7	10	71,4	80,0	0,0	0,0	0,0	0,0
Kurzemes	19	13	42,1	69,2	5,3	0,0	0,0	0,0
Zemgales	21	10	38,1	20,0	28,6	10,0	0,0	0,0
Latgales	12	11	25,0	36,4	0,0	0,0	0,0	0,0

8.14. attēls JAUNDZIMUŠIE, KURU TĒVIEM ATZĪMĒTI KAITĪGIE IERADUMI 2010. GADĀ¹, %
Chart 8.14 NEWBORNS, WHOSE FATHERS HAD UNHEALTHY HABITS IN 2010¹, %



¹ Datu avots: Jaundzimušo reģistrs.
Data source: The Newborn Register.

8.17. tabula JAUNDZIMUŠO SLIMĪBU BIEŽUMS, NO 1000 DŽĪVI DZIMUŠIEM¹
Table 8.17 NEWBORNS MORBIDITY RATE, PER 1,000 LIVBE BIRTHS¹

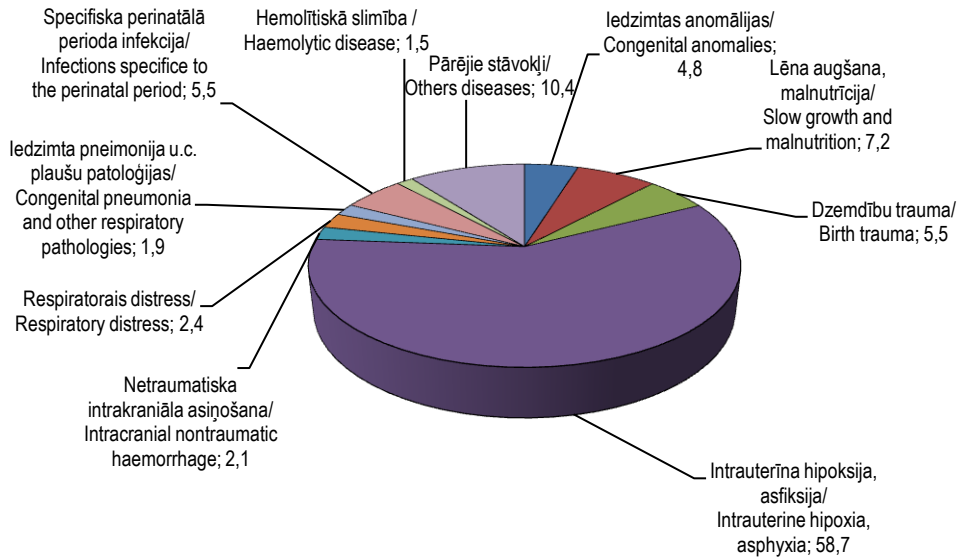
Slimības nosaukums	Kopējā		Iznēsātiem jaundzimušajiem		Neiznēsātiem jaundzimušajiem		Causes
	Total		Full-term newborns		Premature newborns		
	2009	2010	2009	2010	2009	2010	
Kopā	356,9	385,5	323,4	349,8	944,5	965,7	Total
Iedzimtas anomālijas	21,2	18,5	20,9	18,6	26,5	17,1	Congenital malformations
Noteikti perinatālā perioda stāvokļi	326,7	358,1	293,1	321,1	914,7	944,0	Certain conditions originating in the perinatal period
No tiem:							Of them
Lēna augšana, malnutricija	29,7	27,8	30,8	28,4	10,2	19,0	Slow growth and malnutrition
Dzemdību trauma	21,2	21,0	22,3	22,2	0,9	2,7	Birth trauma
Intrauterīna hipoksija, asfiksija	197,4	226,4	170,3	195,9	672,4	722,9	Intrauterine hypoxia, asphyxia
Netraumatiska intrakraniāla asiņošana	5,7	8,3	5,0	7,9	17,9	14,4	Intracranial nontraumatic haemorrhage
Respiratorais distress	11,2	9,3	6,5	4,9	92,2	81,2	Respiratory distress
Iedzimta pneimonija u.c. plaušu patoloģijas	5,4	7,2	4,2	4,2	26,5	56,0	Congenital pneumonia and other respiratory pathologies
Specifiska perinatālā perioda infekcija	16,9	21,1	16,4	20,4	25,6	32,5	Infections specific to the perinatal period
Hemolītiskā slimība	7,1	6,0	7,1	6,1	7,7	3,6	Haemolytic disease
Endokrīnie traucējumi	4,2	3,3	3,9	3,3	9,4	3,6	Endocrine disorders
Hematoloģiskas slimības	0,6	0,7	0,6	0,6	0,0	1,8	Haematological diseases

8.18. tabula JAUNDZIMUŠO SLIMĪBU BIEŽUMS¹
Table 8.18 NEWBORNS MORBIDITY RATE¹

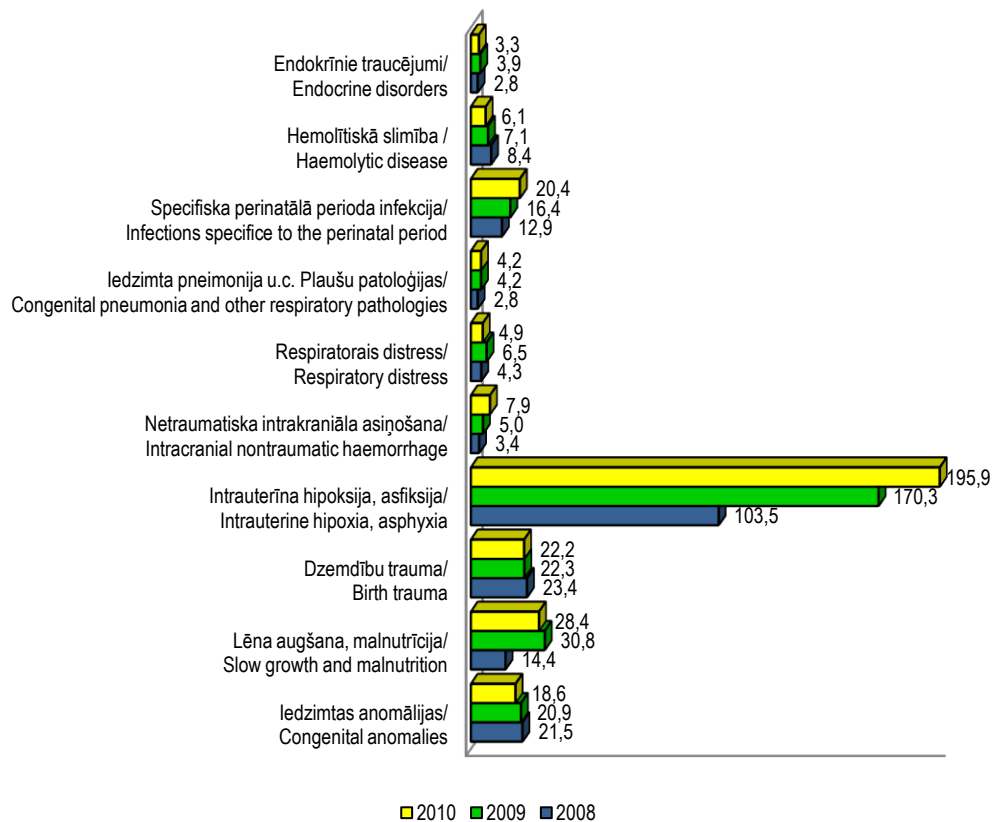
Reģions	Iznēsātu jaundzimušo slimību biežums				Neiznēsātu jaundzimušo slimību biežums				Pret tuberkulozi vakcinēto jaundzimušo īpatsvars	
	Slimību skaits		No 1000 dzīvi dzimušiem iznēsātiem bērniem		Slimību skaits		No 1000 dzīvi dzimušiem neiznēsātiem bērniem			
Region	Morbidity of full-term newborns				Morbidity of premature newborns				Proportion of newborns vaccinated against tuberculosis	
	Number of diseases		Per 1,000 full-term live births		Number of diseases		Per 1,000 premature live births			
	2009	2010	2009	2010	2009	2010	2009	2010	2009	2010
LATVIJA	6631	6310	323,4	349,8	1107	1070	944,5	965,7	87,2	85,6
Rīgas	2963	2653	353,7	333,5	598	579	944,7	968,2	80,2	79,7
Pierīgas	774	654	285,9	303,9	45	66	937,5	916,7	93,9	93,3
Vidzemes	633	709	326,8	364,5	127	87	940,7	966,7	90,9	89,8
Kurzemes	872	957	352,2	471,0	119	129	952,0	977,3	90,5	85,7
Zemgales	639	551	260,5	296,1	131	136	977,6	971,4	90,1	89,7
Latgales	749	786	292,9	376,3	87	72	906,3	973,0	95,2	93,4

¹ Datu avots: Jaundzimušo reģistrs.
Data source: The Newborn Register.

8.15. attēls JAUNDZIMUŠO SLIMĪBU BIEŽUMS KOPĀ 2010. GADĀ¹, %
Chart 8.15 TOTAL NEWBORNS MORBIDITY RATE 2010, %¹

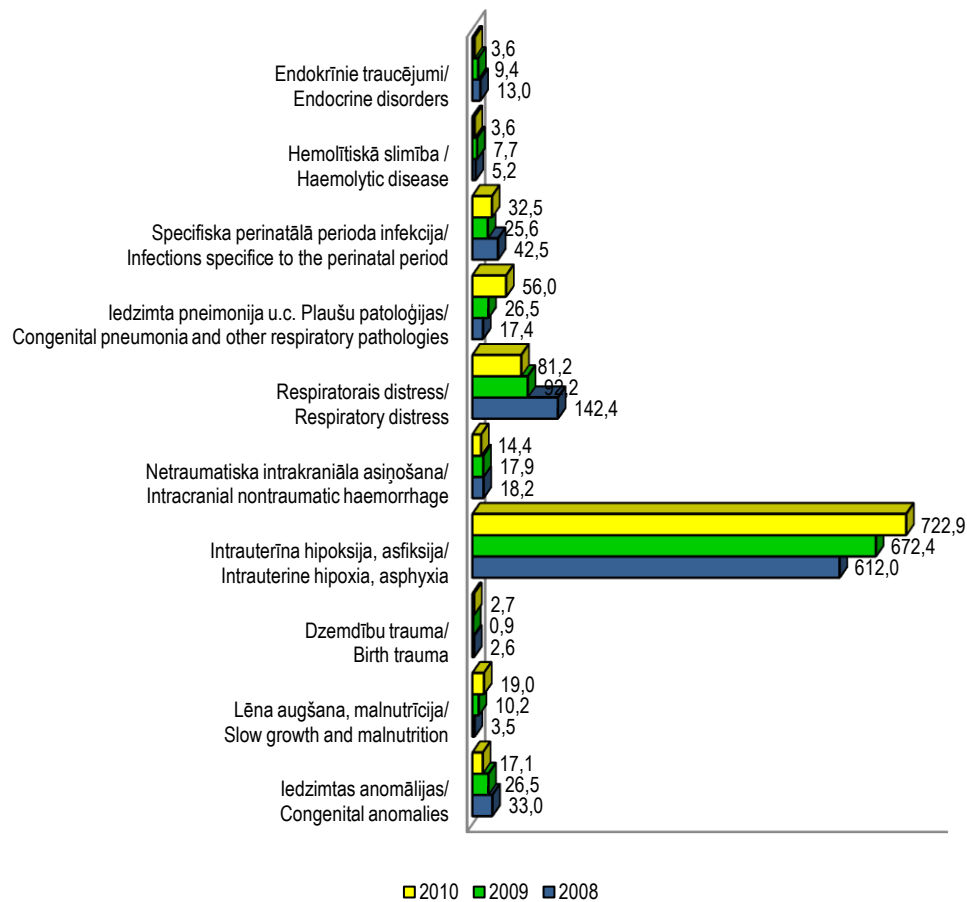


8.16. attēls IZNĒSĀTU JAUNDZIMUŠO SLIMĪBU BIEŽUMS, UZ 1000 IZNĒSĀTIEM DZĪVI DZIMUŠIEM¹
Chart 8.16 FULL-TERM NEWBORNS MORBIDITY RATE PER 1,000 FULL-TERM LIVE BIRTHS¹



¹ Datu avots: Jaundzimušo reģistrs.
Data source: The Newborn Register.

8.17. attēls NEIZNĒSĀTU JAUNDZIMUŠO SLIMĪBU BIEŽUMS¹, UZ 1000 NEIZNĒSĀTIEM DZĪVI DZIMUŠIEM¹
Chart 8.17 PREMATURE NEWBORNS MORBIDITY RATE¹ PER 1,000 PREMATURE LIVE BIRTHS¹



8.19. tabula JAUNDZIMUŠO SLIMĪBU BIEŽUMS KOPĀ, NO 1000 DZĪVI DZIMUŠIEM¹
Table 8.19 NEWBORNS MORBIDITY RATE – TOTAL; PER 1,000 LIVE BIRTHS¹

Reģions	Kopā		No tiem			
			Iedzimtas anomālijas		Noteikti perinatālā perioda stāvokļi	
Region	Total		Of them			
			Congenital malformations		Certain conditions originating in the perinatal period	
	2009	2010	2009	2010	2009	2010
LATVIJA	356,9	385,5	21,2	18,5	326,7	358,1
Rīgas	395,3	377,8	26,3	24,2	356,3	341,7
Pierīgas	297,3	323,7	17,4	12,6	273,0	307,1
Vidzemes	366,8	391,2	17,4	8,8	342,7	374,4
Kurzemes	381,0	501,8	18,1	13,9	356,4	480,6
Zemgales	297,6	343,3	19,3	16,5	274,1	318,3
Latgales	315,1	396,7	15,8	18,0	291,4	374,5

¹ Datu avots: Jaundzimušo reģistrs.
Data source: The Newborn Register.

8.20. tabula JAUNDZIMUŠO NOTEIKTI PERINATĀLĀ PERIODA STĀVOKĻI, NO 1000 DŽĪVI DZIMUŠIEM¹
Table 8.20 CERTAIN CONDITIONS ORIGINATING IN THE PERINATAL PERIOD OF NEWBORNS;
PER 1,000 LIVE BIRTHS¹

Reģions	Lēna augšana, malnutricija		Dzemdību traumas		Intrauterīna hipoksija, asfiksija		Netraumatiska intrakraniāla asiņošana	
	Slow growth and malnutrition		Birth trauma		Intrauterine hypoxia, asphyxia		Intracranial nontraumatic haemorrhage	
Region	2009	2010	2009	2010	2009	2010	2009	2010
LATVIJA	29,7	27,8	21,2	21,0	197,4	226,4	5,7	8,3
Rīgas	22,6	11,2	23,6	24,3	220,0	216,4	5,1	4,1
Pierīgas	33,8	31,5	26,1	26,5	171,7	221,7	0,0	0,0
Vidzemes	28,5	37,3	14,5	13,8	219,1	238,3	1,4	0,5
Kurzemes	40,0	50,4	21,5	14,8	180,3	272,6	28,1	54,1
Zemgales	26,3	37,5	18,2	13,5	183,6	235,4	0,0	0,0
Latgales	43,3	49,5	15,5	22,7	160,6	205,7	0,8	2,3

turpinājums/ continued

Reģions	Respiratorais distress		Iedzimta pneimonija u.c. plaušu patoloģijas		Specifiska perinatālā perioda infekcija		Hemolītiskā slimība	
	Respiratory distress		Congenital pneumonia and other respiratory pathologies		Infections specific to the perinatal period		Haemolytic disease	
Region	2009	2010	2009	2010	2009	2010	2009	2010
LATVIJA	11,2	9,3	5,4	7,2	16,9	21,1	7,1	6,0
Rīgas	11,3	9,8	10,5	11,5	22,4	27,0	6,9	6,2
Pierīgas	5,4	7,2	1,8	0,9	6,2	5,4	5,4	2,2
Vidzemes	4,3	2,5	0,5	0,0	3,4	5,4	16,4	10,3
Kurzemes	19,2	13,9	1,2	13,9	10,8	8,8	6,2	9,2
Zemgales	18,2	17,0	3,9	1,0	7,0	3,5	5,8	3,0
Latgales	7,2	4,2	1,1	2,3	35,8	57,3	4,5	4,2

8.21. tabula JAUNDZIMUŠO IEDZIMTAS ANOMĀLIJAS SADALĪJUMĀ PĒC MĀTES DZĪVESVIETAS¹
Table 8.21 CONGENITAL MALFORMATIONS OF NEWBORNS BREAKDOWN BY MOTHER'S PLACE OF RESIDENCE¹

Reģions	Dzīvi dzimušo skaits		Iedzimtas anomālijas pavisam				Tajā skaitā asinsrites sistēmas slimības			
			Skaits		No 1000 dzīvi dzimušiem		Skaits		No 1000 dzīvi dzimušiem	
Region	Number of live births		Congenital malformations, total				Of them – circulatory system			
			Total numbers		Per 1,000 live births		Total numbers		Per 1,000 live births	
	2009	2010	2009	2010	2009	2010	2009	2010	2009	2010
LATVIJA	21679	19147	639	517	29,5	27,0	148	118	6,8	6,2
Rīgas	6940	6274	251	193	36,2	30,8	68	41	9,8	6,5
Pierīgas	4205	3720	110	88	26,2	23,7	20	22	4,8	5,9
Vidzemes	2066	1863	52	33	25,2	17,7	15	11	7,3	5,9
Kurzemes	2880	2504	79	67	27,4	26,8	17	15	5,9	6,0
Zemgales	2786	2399	70	65	25,1	27,1	10	13	3,6	5,4
Latgales	2801	2387	77	71	27,5	29,7	18	16	6,4	6,7

¹ Datu avots: Jaundzimušo reģistrs.
Data source: The Newborn Register.

8.22. tabula IZNĒSĀTU JAUNDZIMUŠO NOTEIKTI PERINATĀLĀ PERIODA STĀVOKĻI UN IEDZIMTAS ANOMĀLIJAS, NO 1000 IZNĒSĀTIEM DZĪVI DZIMUŠIEM¹

Table 8.22 CERTAIN CONDITIONS ORIGINATING IN THE PERINATAL PERIOD AND CONGENITAL MALFORMATIONS OF FULL-TERM NEWBORNS, PER 1,000 FULL-TERM LIVE BIRTHS¹

Reģions	Kopā		Tajā skaitā: noteikti perinatālā perioda stāvokļi							
			Lēna augšana, malnutrīcija		Dzemdību traumas		Intrauterīna hipoksija, asfiksija		Netraumatiska intrakraniāla asiņošana	
Region	Total		Of them: certain conditions originating in the perinatal period							
			Slow growth and malnutrition		Birth trauma		Intrauterine hypoxia, asphyxia		Intracranial nontraumatic haemorrhage	
	2009	2010	2009	2010	2009	2010	2009	2010	2009	2010
LATVIJA	293,1	322,1	30,8	28,4	22,3	22,2	170,3	195,9	5,0	7,9
Rīgas	314,7	296,8	24,0	10,8	25,4	25,9	185,4	179,0	3,3	3,1
Pierīgas	261,9	286,7	33,6	30,7	26,6	27,4	161,8	200,3	0,0	0,0
Vidzemes	302,5	347,0	29,9	38,0	15,0	14,4	176,6	206,7	1,0	0,5
Kurzemes	327,1	449,3	42,0	53,6	22,6	15,7	166,0	254,9	28,7	56,1
Zemgales	236,9	270,8	26,5	39,2	19,2	14,5	153,7	194,0	0,0	0,0
Latgales	268,7	353,8	43,8	49,8	16,0	23,0	144,7	190,5	0,8	1,0

turpinājums/ continued

Reģions	Tajā skaitā: noteikti perinatālā perioda stāvokļi								Iedzimtas anomālijas	
	Respiratorais distress		Iedzimta pneimonija u.c. plaušu patoloģijas		Specifiska perinatālā perioda infekcija		Hemolītiskā slimība			
Region	Of them: certain conditions originating in the perinatal period								Congenital anomalies	
	Respiratory distress		Congenital pneumonia and other respiratory pathologies		Infections specific to the perinatal period		Haemolytic disease			
	2009	2010	2009	2010	2009	2010	2009	2010	2009	2010
LATVIJA	6,5	4,9	4,2	4,2	16,4	20,4	7,1	6,1	20,9	18,6
Rīgas	7,5	5,4	8,1	8,0	21,4	25,9	6,4	6,2	25,9	24,1
Pierīgas	3,7	6,0	1,8	0,9	6,3	5,6	5,5	2,3	17,0	13,0
Vidzemes	3,1	2,6	0,0	0,0	3,6	5,7	17,6	10,8	17,0	9,3
Kurzemes	10,1	5,4	0,4	1,5	11,3	8,9	6,5	9,8	18,2	13,8
Zemgales	8,6	6,4	4,1	0,5	7,3	3,8	5,7	3,2	19,2	17,2
Latgales	3,5	1,9	0,8	2,4	34,4	54,6	4,7	4,3	16,0	18,2

¹ Datu avots: Jaundzimušo reģistrs.
Data source: The Newborn Register.

8.21. tabula NEIZNĒSĀTU JAUNDZIMUŠO NOTEIKTI PERINATĀLĀ PERIODA STĀVOKĻI UN IEDZIMTAS ANOMĀLIJAS, NO 1000 NEIZNĒSĀTIEM DZĪVI DZIMUŠIEM¹

Table 8.21 CERTAIN CONDITIONS ORIGINATING IN THE PERINATAL PERIOD AND CONGENITAL MALFORMATIONS OF PREMATURE NEWBORNS, PER 1,000 PREMATURE LIVE BIRTHS¹

Reģions	Kopā		Tajā skaitā: noteikti perinatālā perioda stāvokļi							
			Lēna augšana, malnutrīcija		Dzemdību traumas		Intrauterīna hipoksija, asfiksija		Netraumatiska intrakraniāla asiņošana	
Region	Total		Of them: certain conditions originating in the perinatal period							
			Slow growth and malnutrition		Birth trauma		Intrauterine hypoxia, asphyxia		Intracranial nontraumatic haemorrhage	
	2009	2010	2009	2010	2009	2010	2009	2010	2009	2010
LATVIJA	914,7	944,0	10,2	19,0	0,9	2,7	672,4	722,9	17,9	14,4
Rīgas	906,8	939,8	4,7	16,7	0,0	3,3	677,7	714,0	28,4	16,7
Pierīgas	895,8	916,7	41,7	55,6	0,0	0,0	729,2	861,1	0,0	0,0
Vidzemes	918,5	966,7	7,4	22,2	7,4	0,0	829,6	922,2	7,4	0,0
Kurzemes	936,0	962,1	0,0	0,0	0,0	0,0	464,0	545,5	16,0	22,7
Zemgales	955,2	950,0	22,4	14,3	0,0	0,0	731,3	785,7	0,0	0,0
Latgales	895,8	959,5	31,3	40,5	0,0	13,5	583,3	635,1	0,0	40,5

turpinājums/ continued

Reģions	Tajā skaitā: noteikti perinatālā perioda stāvokļi								Iedzimtas anomālijas	
	Repiratorais distress		Iedzimta pneimonija u.c. plaušu patoloģijas		Specifiska perinatālā perioda infekcija		Hemolītiskā slimība			
Region	Of them: certain conditions originating in the perinatal period								Congenital anomalies	
	Respiratory distress		Congenital pneumonia and other respiratory pathologies		Infections specific to the perinatal period		Haemolytic disease			
	2009	2010	2009	2010	2009	2010	2009	2010	2009	2010
LATVIJA	92,2	81,2	26,5	56,0	25,6	32,5	7,7	3,6	26,5	17,1
Rīgas	61,6	68,6	42,7	56,9	36,3	41,8	12,6	6,7	31,6	25,1
Pierīgas	104,2	41,7	0,0	0,0	0,0	0,0	0,0	0,0	41,7	0,0
Vidzemes	22,2	0,0	7,4	0,0	0,0	0,0	0,0	0,0	22,2	0,0
Kurzemes	200,0	143,9	16,0	204,5	0,0	7,6	0,0	0,0	16,0	15,2
Zemgales	194,0	157,1	0,0	7,1	0,0	0,0	7,5	0,0	22,4	7,1
Latgales	104,2	67,6	10,4	0,0	72,9	135,1	0,0	0,0	10,4	13,5

¹ Datu avots: Jaundzimušo reģistrs.
Data source: The Newborn Register.

8.24. tabula ABORTU SKAITS UN KONTRACEPCIJAS PIELIETOJUMS¹ 2005-2010
Table 8.24 NUMBER OF ABORTIONS AND USE OF CONTRACEPTION¹ – 2005-2010

Abortu skaits	Number of abortions						
	2005	2006	2007	2008	2009	2010	
Kopā	17338	16278	16290	14941	12435	10820	Total
t.sk. - mākslīgie	12785	11825	11814	10425	8881	7443	of them - induced

Abortu skaits uz 1000 sievietēm 15-49 gadu vecumā	Abortions per 1,000 females aged 15-49						
	2005	2006	2007	2008	2009	2010	
Kopā	29,3	27,7	27,9	25,8	21,8	19,3	Total
t.sk. - mākslīgie	21,6	20,1	20,2	18,0	15,6	13,3	of them - induced

Abortu skaits uz 1000 dzīvi dzimušiem	Abortions per 1,000 live births						
	2005	2006	2007	2008	2009	2010	
Kopā	805	730	700	623	574	565	Total
t.sk. - mākslīgie	594	530	508	435	410	389	of them - induced

Aborti (procentos)	Abortions, %						
	2005	2006	2007	2008	2009	2010	
Spontānie un nenotikušie	23,3	24,9	25,2	27,5	25,4	28,3	Spontaneous and missed
Legālie	71,5	71,1	71,2	68,4	70,1	67,4	Legal
Medicīniskie	2,2	1,5	1,3	1,3	1,3	1,3	Medical
pārējie	3,0	2,5	2,3	2,7	3,2	2,9	other

Pārtraukta pirmā grūtniecība	Interruption of first pregnancy						
	2005	2006	2007	2008	2009	2010	
Īpatsvars no visiem abortiem, procentos	12,6	12,1	12,6	12,8	11,3	10,5	Percentage from the total abortions, %

Kontracepcijas pielietojums, gadījumu skaits	Use of contraception, total number						
	2005	2006	2007	2008	2009	2010	
Hormonālā	96905	102075	102899	101968	90791	156,6	Hormonal
Intrauterīnā	25143	26576	27647	28692	27510	44,1	IUD
Ķirurģiskā	294	355	413	428	398	0,5	Surgical

Kontracepcijas pielietojums uz 1000 sievietēm 15-49 gadu vecumā	Use of contraception per 1,000 females aged 15-49						
	2005	2006	2007	2008	2009	2010	
Hormonālā	164,0	173,4	175,9	176,1	159,2	87594	Hormonal
Intrauterīnā	42,5	45,2	47,3	49,6	48,2	24665	IUD
Ķirurģiskā	0,5	0,6	0,7	0,7	0,7	290	Surgical

Kontracepcijas pielietojums uz 1000 sievietēm 15-49 gadu vecumā	Use of contraception per 1,000 females aged 15-49						
	2005	2006	2007	2008	2009	2010	
Hormonālā	164,0	173,4	175,9	176,1	159,2	156,6	Hormonal
Intrauterīnā	42,5	45,2	47,3	49,6	48,2	44,1	IUD
Ķirurģiskā	0,5	0,6	0,7	0,7	0,7	0,5	Surgical

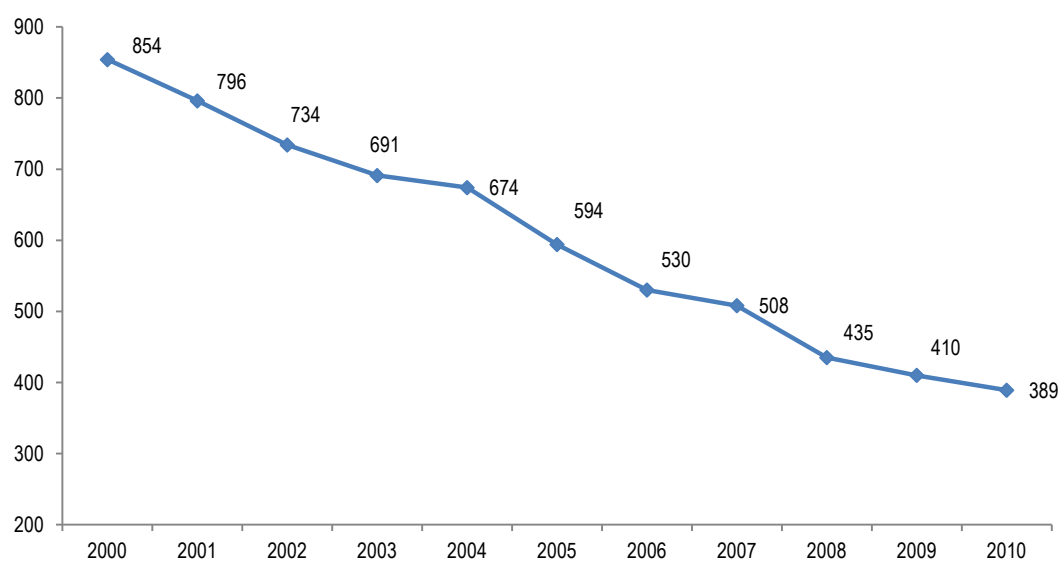
Ārpusdzemdes grūtniecība	Ectopic pregnancy						
	2005	2006	2007	2008	2009	2010	
Uz 1000 dzīvi dzimušiem	26,9	23,0	22,8	20,7	19,2	17,6	Per 1,000 live births

¹ Datu avots: Valsts statistikas pārskats „Pārskats par antenatālo aprūpi, abortiem un kontracepciju”
Data source: Report regarding antenatal care, abortions and contraception – a state statistical report.

8.25. tabula GRŪTNIĒCĪBA UN DZIMSTĪBA
Table 8.25 PREGNANCY AND FERTILITY

Reģions	Summārais grūtniecību skaits ¹ uz 1000 sievietēm 15-49 gadu vecumā		Summārais dzimstības koeficients ² uz 1000 sievietēm 15-49 gadu vecumā		Ārpusdzemdes grūtniecība ³			
					Skaits		Uz 1000 dzīvi dzimušiem	
Region	Total pregnancy rate ¹ per 1,000 females aged 15-49		Total fertility rate ² per 1,000 females aged 15-49		Ectopic pregnancy ³			
					Total numbers		Per 1,000 live births	
	2009	2010	2009	2010	2009	2010	2009	2010
LATVIJA	59,6	53,9	1,319	1,177	416	337	19,2	17,6
Rīgas	81,0	76,9	1,309	1,216	232	166	25,8	19,4
Pierīgas	39,5	32,3	1,476	1,327	30	15	10,9	6,7
Vidzemes	50,2	51,5	1,207	1,089	27	25	13,0	12,3
Kurzemes	54,4	45,1	1,343	1,170	38	43	14,6	19,9
Zemgales	57,7	47,7	1,321	1,118	37	26	14,3	13,0
Latgales	54,3	44,9	1,144	0,950	52	62	19,6	28,7

8.18. attēls MĀKSLĪGO ABORTU SKAITS UZ 1000 DZĪVI DZIMUŠIEM¹
Chart 8.18 NUMBER OF INDUCED ABORTIONS PER 1,000 LIVE BIRTHS¹



¹ Datu avots: Valsts statistikas pārskats: „Pārskats par antenatālo aprūpi, abortiem un kontracepciju” un „Pārskats par stacionāra darbību”; Jaundzimušo reģistrs.

Data source: Report regarding antenatal care, abortions and contraception – a state statistical report.; The Newborn Register.

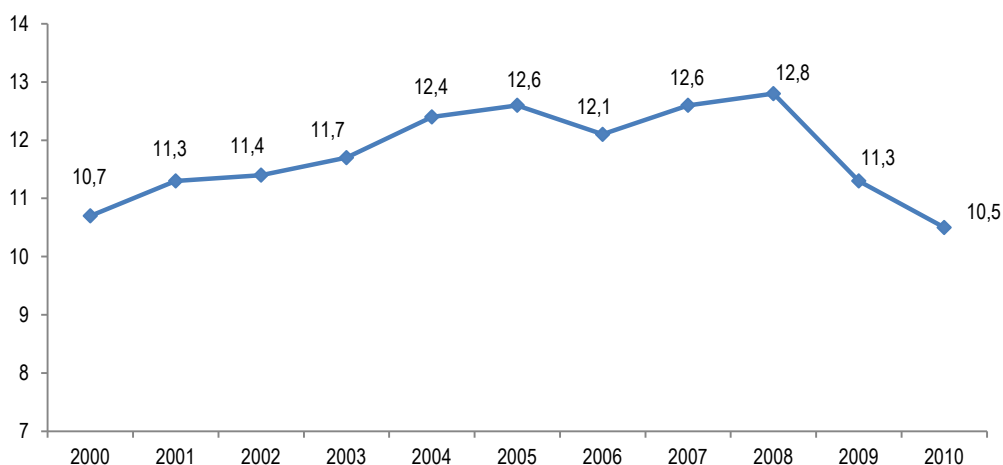
² Datu avots: Latvijas Republikas Centrālā statistikas pārvalde.

Data source: Central Statistical Bureau of Latvia.

³ Datu avots: Valsts statistikas pārskats „Pārskats par stacionāra darbību”.

Data source: Report of hospital work – a state statistical report.

8.19. attēls PIRMĀS GRŪTNIECĪBAS PĀRTRAUKŠANA, PROCENTOS NO KOPĒJĀ ABORTU SKAITA¹, %
Chart 8.19 INTERRUPTION OF THE FIRST PREGNANCY OF TOTAL NUMBER OF ABORTIONS¹, %



8.26. tabula ABORTI¹
Table 8.26 ABORTIONS¹

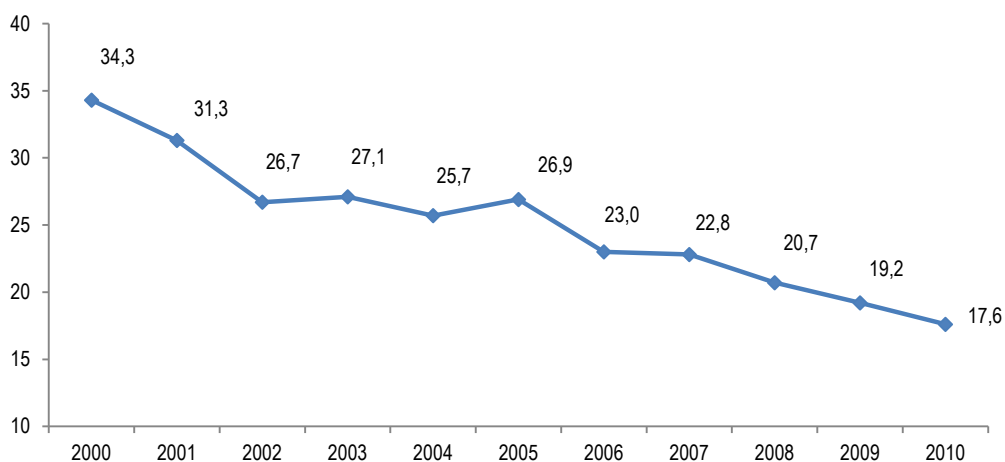
Reģions	Abortu īpatsvars no abortu kopskaita							
	Mākslīgie		Spontānie		Nenotikušie		Pārējie	
Region	Breakdown of abortions, % from the total number of abortions							
	Induced		Spontaneous		Missed		Other	
	2009	2010	2009	2010	2009	2010	2009	2010
LATVIJA	71,4	68,8	12,1	12,1	13,3	16,2	3,2	2,9
Rīgas	74,7	70,8	9,8	10,7	15,3	18,2	0,3	0,3
Pierīgas	71,3	67,9	10,5	13,7	13,6	14,3	4,6	4,1
Vidzemes	65,7	69,0	19,9	16,4	11,3	13,5	3,0	1,1
Kurzemes	52,6	58,9	30,0	25,4	15,0	15,0	2,4	0,6
Zemgales	67,1	59,6	6,1	7,3	11,3	17,1	15,5	16,0
Latgales	81,7	77,6	7,3	7,2	8,5	12,3	2,5	2,9

8.27. tabula VĒLĪNIE ABORTI¹
Table 8.27 LATE ABORTIONS¹

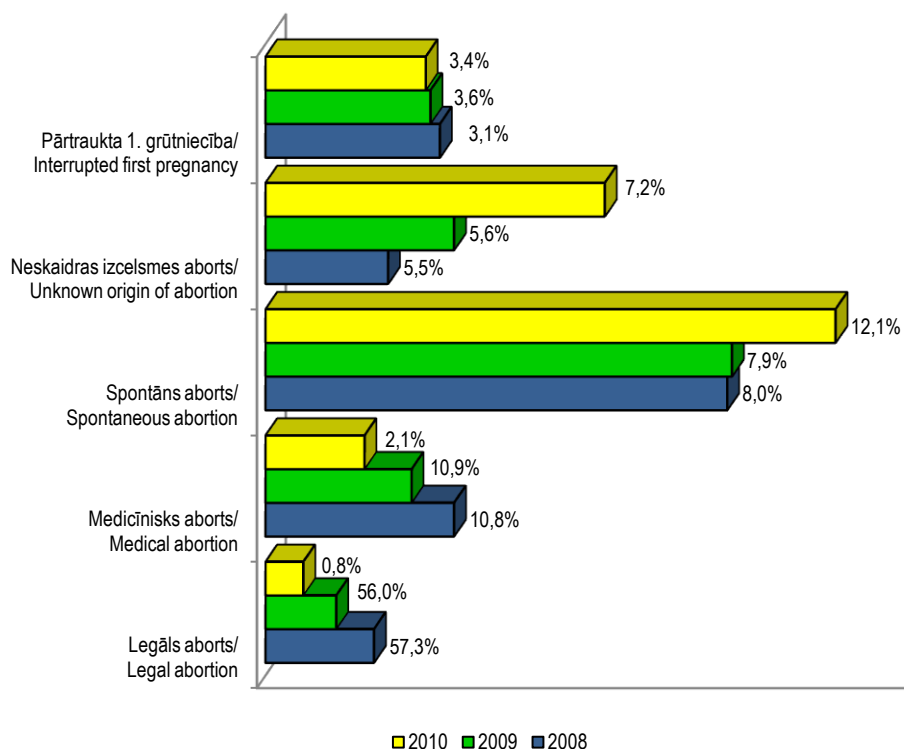
Reģions	Vēlīno abortu īpatsvars					
	No medicīniskajiem		No spontāniem		No pārējiem	
Region	Proportion of late abortions					
	From total medical abortions		From total spontaneous abortions		From other abortions	
	2009	2010	2009	2010	2009	2010
LATVIJA	54,0	41,8	17,1	16,3	4,3	6,9
Rīgas	77,8	53,9	10,3	6,1	0,0	0,0
Pierīgas	6,7	0,0	40,8	48,1	0,0	0,0
Vidzemes	50,0	0,0	2,3	5,3	3,8	0,0
Kurzemes	22,2	25,0	20,4	23,7	5,9	0,0
Zemgales	25,0	7,7	33,7	18,1	5,4	9,3
Latgales	36,8	44,4	20,9	24,3	4,3	7,0

¹ Datu avots: Valsts statistikas pārskats: „Pārskats par antenatālo aprūpi, abortiem un kontracepciju”.
Data source: Report regarding antenatal care, abortions and contraception – a state statistical report.

8.20. attēls ĀRPUSDZEMDES GRŪTNIĒCĪBA, UZ 1000 DZĪVI DZIMUŠIEM¹
Chart 8.20 ECTOPIC PREGNANCY PER 1,000 LIVE BIRTHS



8.21. attēls SAREŽĢĪJUMI PĒC ABORTIEM UN PĀRTRAUKTAS PIRMĀS GRŪTNIĒCĪBAS¹, %
Chart 8.21 COMPLICATIONS AFTER ABORTIONS AND INTERRUPTED FIRST PREGNANCY¹, %

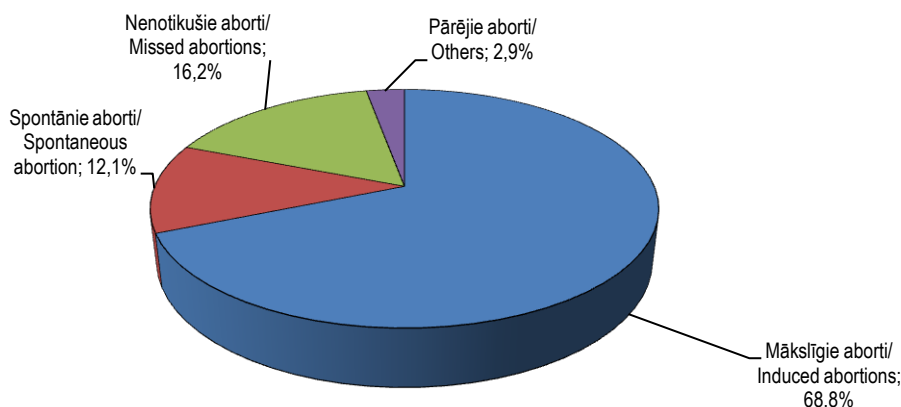


¹ Datu avots: Valsts statistikas pārskats: „Pārskats par antenatālo aprūpi, abortiem un kontracepciju”.
Data source: Report regarding antenatal care, abortions and contraception – a state statistical report.

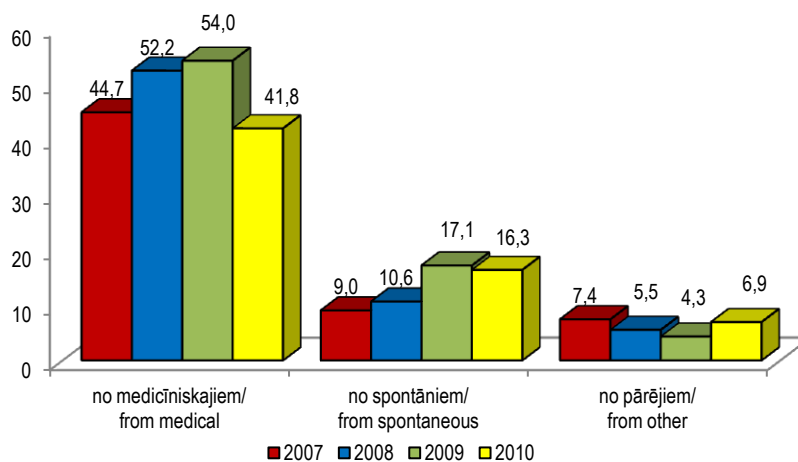
8.28. tabula MĀKSLĪGIE ABORTI¹
Table 8.28 INDUCED ABORTIONS¹

Reģions	Mākslīgie aborti						Legālo abortu īpatsvars no abortu kopskaita	
	Kopā		Uz 1000 dzīvi dzimušiem		Uz 1000 sievietēm 15-49 gadu vecumā			
Region	Induced abortions						Proportion of legal abortions from total number of abortions	
	Total numbers		Per 1,000 live births		Per 1,000 women 15-49 years of age			
	2009	2010	2009	2010	2009	2010	2009	2010
LATVIJA	8881	7443	409,7	388,7	15,6	13,3	70,1	67,4
Rīgas	4222	3600	468,6	420,8	23,1	20,2	73,1	68,8
Pierīgas	813	648	295,1	291,1	8,2	6,6	70,0	66,6
Vidzemes	568	630	274,1	309,6	9,7	10,9	65,4	68,5
Kurzemes	748	647	287,6	298,8	10,1	8,9	50,7	58,6
Zemgales	971	765	375,3	382,3	13,7	11,0	66,5	58,6
Latgales	1559	1153	587,6	532,6	18,4	14,0	80,6	77,0

8.21. attēls ATSEVIŠĶU ABORTU VEIDU ĪPATSVARŠ NO ABORTU KOPSKAITA 2010. GADĀ¹, %
Chart 8.21 ABORTIONS BY TYPE FROM TOTAL NUMBER OF ABORTIONS IN 2010¹, %



8.23. attēls VĒLĪNO ABORTU ĪPATSVARŠ, %¹
Chart 8.23 PROPORTION OF LATE ABORTIONS, %¹



¹ Datu avots: Valsts statistikas pārskats „Pārskats par antenatālo aprūpi, abortiem un kontracepciju”.
Data source: Report regarding antenatal care, abortions and contraception – a state statistical report.

**8.29. tabula MĀKSLĪGO ABORTU SADALĪJUMS PA VECUMA GRUPĀM 2010. GADĀ
UZ 1000 ATBILSTOŠĀ VECUMA SIEVIETĒM¹**

Table 8.29 INDUCED ABORTIONS BY AGE PER 1,000 FEMALES AT RESPECTIVE AGE, 2010¹

Reģions Region	Vecums, gadi Age, years							
	15-17	18-19	20-24	25-29	30-34	35-39	40-44	45-49
LATVIJA	5,7	14,9	20,3	20,1	19,4	16,1	5,8	0,6
Rīgas	9,2	19,9	33,1	29,8	27,4	24,1	8,7	1,1
Pierīgas	4,1	14,6	9,8	8,4	7,8	7,8	2,8	0,1
Vidzemes	5,2	13,4	14,7	16,6	16,4	14,4	6,4	0,3
Kurzemes	4,0	9,3	12,1	13,9	13,7	11,2	4,7	0,4
Zemgales	5,6	13,7	19,9	16,7	16,8	10,1	2,8	0,1
Latgales	4,2	14,9	19,7	21,6	23,5	19,0	6,3	0,5

8.30. tabula MEDICĪNISKO ABORTU ĪPATSVARS, NO ABORTU KOPSKAITA²

Table 8.30 PROPORTION OF MEDICAL ABORTIONS, IN PERCENT FROM TOTAL NUMBER OF ABORTIONS¹

Reģions Region	Vecums, gadi Age, years									
	Kopā Total		līdz 14 Up to 14		15-17		18-19		20-24	
	2009	2010	2009	2010	2009	2010	2009	2010	2009	2010
LATVIJA	1,3	1,3	0,0	0,0	3,2	3,2	1,2	1,4	1,1	1,1
Rīgas	1,6	2,0	0,0	0,0	0,0	6,5	2,8	3,1	1,2	1,4
Pierīgas	1,3	1,4	0,0	0,0	5,1	4,9	0,0	1,0	1,2	1,5
Vidzemes	0,2	0,5	0,0	0,0	0,0	3,0	0,0	0,0	0,5	1,0
Kurzemes	1,9	0,4	0,0	0,0	14,3	0,0	0,0	0,0	1,6	0,4
Zemgales	0,6	1,0	0,0	0,0	0,0	0,0	0,0	1,6	0,9	0,6
Latgales	1,0	0,6	0,0	0,0	2,2	0,0	1,7	0,0	0,5	1,2

turpinājums/ continued

Reģions Region	Vecums, gadi Age, years									
	25-29		30-34		35-39		40-44		45-49	
	2009	2010	2009	2010	2009	2010	2009	2010	2009	2010
LATVIJA	1,3	1,3	1,2	1,3	1,2	1,6	1,6	1,4	2,7	0,0
Rīgas	1,7	1,7	1,4	2,1	1,6	2,4	2,4	2,2	2,0	0,0
Pierīgas	0,4	0,0	1,3	1,7	0,5	1,2	3,4	3,1	11,8	0,0
Vidzemes	0,0	1,1	0,7	0,0	0,0	0,0	0,0	0,0	0,0	0,0
Kurzemes	2,1	0,8	1,3	0,0	1,9	0,6	0,0	0,0	0,0	0,0
Zemgales	0,9	1,4	0,0	0,8	0,9	1,1	0,0	2,0	0,0	0,0
Latgales	0,8	0,9	1,5	0,0	0,9	0,7	1,2	0,0	0,0	0,0

¹ Datu avots: Valsts statistikas pārskats: „Pārskats par antenatālo aprūpi, abortiem un kontracepciju”
Data source: Report regarding antenatal care, abortions and contraception – a state statistical report.

² Datu avots: Valsts statistikas pārskats: „Pārskats par antenatālo aprūpi, abortiem un kontracepciju”
Data source: Report regarding antenatal care, abortions and contraception – a state statistical report.

**8.31. tabula MĀKSLĪGO ABORTU SADALĪJUMS PA VECUMA GRUPĀM
UZ 1000 DŽIVI DZIMUŠIEM BĒRNIEM ATBILSTOŠĀ VECUMA SIEVIETĒM¹**

Table 8.31. INDUCED ABORTIONS BY AGE PER 1,000 LIVE BIRTHS OF WOMEN AT RESPECTIVE AGE¹

Reģions Region	Vecums, gadi Age, years							
	15-17		18-19		20-34		35 un vecākas/ 35 and over	
	2009	2010	2009	2010	2009	2010	2009	2010
LATVIJA	654	745	477	559	345	329	707	628
Rīgas	920	1270	739	805	403	360	701	630
Pierīgas	692	1080	460	952	224	216	659	483
Vidzemes	462	600	308	469	234	247	451	554
Kurzemes	438	423	259	265	259	254	433	544
Zemgales	565	519	343	472	305	351	848	504
Latgales	678	575	582	477	486	450	1122	1049

8.32. tabula SPONTĀNO ABORTU ĪPATSVARS, NO ABORTU KOPSKAITA¹

Table 8.32 PROPORTION OF SPONTANEOUS ABORTIONS,
IN PERCENT FROM TOTAL NUMBER OF ABORTIONS¹

Reģions Region	Vecums, gadi Age, years									
	Kopā Total		līdz 14 up to 14		15-17		18-19		20-24	
	2009	2010	2009	2010	2009	2010	2009	2010	2009	2010
LATVIJA	12,1	12,1	12,5	10,0	12,2	14,0	14,4	10,9	11,1	10,0
Rīgas	9,8	10,7	0,0	0,0	6,7	10,9	10,8	9,3	8,1	8,1
Pierīgas	10,5	13,7	0,0	0,0	12,8	17,1	14,9	9,6	11,3	11,7
Vidzemes	19,9	16,4	0,0	0,0	18,8	18,2	16,1	13,2	19,3	14,3
Kurzemes	30,0	25,4	100,0	0,0	36,7	21,4	38,1	25,3	26,6	22,4
Zemgales	6,1	7,3	0,0	20,0	2,3	11,9	5,1	6,5	7,5	8,4
Latgales	7,3	7,2	0,0	0,0	2,2	6,9	7,5	7,6	7,0	5,5

turpinājums/ continued

Reģions Region	Vecums, gadi Age, years									
	25-29		30-34		35-39		40-44		45-49	
	2009	2010	2009	2010	2009	2010	2009	2010	2009	2010
LATVIJA	11,5	12,2	12,6	12,3	12,3	12,9	13,3	15,3	8,1	14,9
Rīgas	9,5	11,3	10,9	10,7	9,9	11,6	12,0	14,2	10,0	19,0
Pierīgas	11,6	15,3	11,0	14,5	5,8	15,2	10,1	15,6	5,9	0,0
Vidzemes	17,0	13,3	20,0	20,2	27,5	19,4	16,2	18,3	50,0	0,0
Kurzemes	27,5	29,5	30,0	25,6	28,4	24,9	39,2	25,3	28,6	10,0
Zemgales	6,5	4,2	5,2	8,6	7,1	6,9	5,2	10,2	0,0	0,0
Latgales	6,4	7,3	7,6	6,4	9,1	8,1	7,4	10,7	0,0	20,0

¹ Datu avots: Valsts statistikas pārskats: „Pārskats par antenatālo aprūpi, abortiem un kontracepciju”

Data source: Report regarding antenatal care, abortions and contraception – a state statistical report.

**8.33. tabula PĀRTRAUKTA PIRMĀ GRŪTNIECĪBA PROCENTOS NO ABORTU KOPSKAITA,
SADALĪJUMĀ PA VECUMA GRUPĀM¹**

**Table 8.33 INTERRUPTED FIRST PREGNANCY, IN PERCENTS FROM TOTAL
NUMBER OF ABORTIONS BY WOMEN'S AGE¹**

Reģions	Vecums, gadi									
	Kopā		līdz 14		15-17		18-19		20-24	
Region	Age, years									
	Total		under 14		15-17		18-19		20-24	
	2009	2010	2009	2010	2009	2010	2009	2010	2009	2010
LATVIJA	11,3	10,5	50,0	50,0	65,7	57,0	39,4	41,9	18,7	16,9
Rīgas	11,5	10,3	0,0	100,0	78,8	70,7	40,2	46,6	19,8	18,9
Pierīgas	15,0	14,0	0,0	0,0	56,4	68,3	47,1	48,1	27,0	11,7
Vidzemes	8,8	7,3	0,0	0,0	62,5	45,5	22,6	30,3	12,4	8,6
Kurzemes	13,2	13,2	0,0	0,0	61,2	57,1	41,9	52,0	21,8	20,7
Zemgales	10,9	9,6	75,0	20,0	67,4	33,3	49,0	28,5	13,8	15,3
Latgales	8,3	9,4	100,0	0,0	48,9	44,8	30,8	44,6	15,0	18,0

turpinājums/ continued

Reģions	Vecums, gadi							
	Age, years							
Region	25-29		30-34		35-39		40-44	
	2009	2010	2009	2010	2009	2010	2009	2010
LATVIJA	9,1	7,6	3,6	2,9	1,1	1,0	1,5	1,1
Rīgas	11,2	8,4	4,1	3,4	1,1	0,9	1,7	2,2
Pierīgas	7,3	8,5	7,5	8,7	2,1	0,6	1,1	0,0
Vidzemes	7,0	5,0	2,1	0,6	0,0	0,6	0,0	0,0
Kurzemes	8,6	11,0	3,6	1,4	2,3	1,1	0,0	0,0
Zemgales	7,4	4,2	1,5	1,2	0,0	1,7	2,6	0,0
Latgales	5,4	5,4	1,8	1,6	1,1	1,1	1,8	0,0

¹ Datu avots: Valsts statistikas pārskats: „Pārskats par antenatālo aprūpi, abortiem un kontracepciju”.
Data source: Report regarding antenatal care, abortions and contraception – a state statistical report.

8.34. tabula KONTRACEPCIJA REPRODUKTĪVĀ VECUMA SIEVIETĒM (15-49 GADI) SADALĪJUMĀ PA REĢIONIEM PĒC ĀRSTNICĪBAS IESTĀDES¹ UZ 1000 SIEVIETĒM

Table 8.34 USE OF CONTRACEPTION AMONG WOMEN AT REPRODUCTIVE AGE (15-49) IN REGIONS OF THE HEALTH CARE INSTITUTION¹ PER 1,000 FEMALES

Reģions	Kopā		Tai skaitā					
			Hormonālā		Intrauterīnā		Ķirurģiskā	
Region	Total		Of them					
			Hormonal		IUD		Surgical	
	2009	2010	2009	2010	2009	2010	2009	2010
LATVIJA	208,1	201,2	159,2	156,6	48,2	44,1	0,7	0,5
Rīgas	299,9	316,4	244,7	261,4	54,6	54,3	0,6	0,6
Pierīgas	83,0	80,2	65,1	62,0	17,4	17,8	0,5	0,4
Vidzemes	207,8	189,4	151,2	134,6	56,1	54,3	0,5	0,5
Kurzemes	165,0	128,9	120,8	96,8	42,2	31,3	2,1	0,8
Zemgales	189,5	162,2	139,0	127,2	50,2	34,5	0,3	0,5
Latgales	209,9	201,9	140,6	136,1	68,8	65,5	0,5	0,3

8.35. tabula SAREŽĢĪJUMI PĒC KONTRACEPCIJAS, %¹

Table 8.35 COMPLICATIONS DUE TO USE OF CONTRACEPTION, %¹

Reģions	Kopā		Tajā skaitā pēc			
			hormonālās		intrauterīnās	
Region	Total		Of them due to			
			hormonal		IUD	
	2009	2010	2009	2010	2009	2010
LATVIJA	2,6	2,6	2,1	2,0	4,3	4,5
Rīgas	2,0	1,8	1,5	1,3	4,1	4,2
Pierīgas	3,9	4,8	2,9	4,3	7,5	6,6
Vidzemes	2,8	2,3	2,5	2,0	3,7	3,1
Kurzemes	3,2	4,4	2,3	2,8	5,9	9,4
Zemgales	2,4	2,3	2,1	1,9	3,1	3,9
Latgales	3,6	3,5	3,3	3,4	4,1	3,6

¹ Datu avots: Valsts statistikas pārskats: „Pārskats par antenatālo aprūpi, abortiem un kontracepciju”.
Data source: Report regarding antenatal care, abortions and contraception – a state statistical report.