

8. MĀTES UN BĒRNA VESELĪBAS APRŪPE

Latvijā pēdējos gados bija vērojams dzimstības pieaugums, taču 2009. gadā dzemdību skaits salīdzinājumā ar iepriekšējo gadu, samazinājies par 10%. Saistībā ar strukturālajām reformām veselības aprūpē Latvijā, 2009. gadā samazinājās arī to slimnīcu skaits, kurās tika nodrošināta dzemdību palīdzība.

Kopumā 2009. gadā 42,7% dzemdētāju tika novēroti dažādi grūtniecības sarežģījumi un ekstraģenitālās patoloģijas, savukārt dzemdību un pēcdzemību sarežģījumi – 33,4% gadījumu. 2009. gadā no sarežģījumiem grūtniecības laikā pieaudzis uroģenitālās sistēmas slimību īpatsvars dzemdētājām. Analizējot dzemdētāju sarežģījumus dzemdību un pēcdzemību periodā, visbiežāk tiek novēroti dažādi dzemdību darbības anomāliju gadījumi, kā arī starpenes plīsumi.

Bērnu mirstības rādītājs ir pasaulē vispārpieņemts valsts labklājības rādītājs. 2009. gada mirstības rādītājos vērojamas negatīvas tendences. Perinatālās mirstības struktūrā samazinājies nedzīvi dzimušo bērnu skaits, taču nedaudz pieaudzis 0-6 dienās mirušo skaits.

Jo sevišķi nelabvēlīga un satraucoša situācija veselības aprūpē jāatzīmē saistībā ar mātes mirstību – rādītājs sasniedzis līmeni, kāds bija vērojams 90. gadu beigās – 46,13 uz 100 000 dzīvi dzimušajiem bērniem 2009. gadā pret 43,6 uz 100 000 dzīvi dzimušajiem bērniem 1998. gadā. Kopā Latvijā mirušas 10 dzemdētājas: 8 sieviešu nāves cēlonis bija tieši saistīts ar grūtniecību un 2 gadījumos nāves cēlonis netieši saistīts ar grūtniecību.

Analizējot rādītājus saistībā ar grūtniecības pārtraukšanu, pozitīvi, ka turpinās samazināšanās tendence gan kopējam, gan mākslīgo abortu skaitam. Pēdējo 10 gadu laikā mākslīgo abortu rādītājs uz 1000 dzīvi dzimušiem bērniem ir ievērojami samazinājies – no 854,1 (2000. gads) uz 409,7 (2009. gads).

8. MATERNAL AND INFANT HEALTH CARE

During last years the birth rate in Latvia continued to increase, but in 2009 the number of births has decreased for 10% in comparison with previous year. The number of hospitals with maternity units has also decreased due to structural reforms in the health care system.

In 2009 approximately 42.7% of women in labour were observed different complications before or during the pregnancy and 33.4% were different complications of labour and puerperium. In the structure of complications occurred before or during pregnancy the proportion of diseases of genitourinary system has increased. The most significant complications during deliveries and in the postnatal period are the proportion of abnormalities of labour forces and perineal ruptures.

In 2009, there were observed negative aspects of mortality data. In the structure of perinatal mortality, the number of stillbirths has decreased, but the number of deaths of newborns aged till one week has increased a little.

Very negative factor in the health care is related with mother mortality data in Latvia. The indicator of mother mortality comes to the level of 90.years – 46.13 per 100,000 live births in 2009 against 43.6 per 100,000 live births in 1998. In total 10 women in labour have died in Latvia: 8 cases of death were directly related with pregnancy and in 2 cases – indirectly.

Analysis of indicators of pregnancy interruption shows that the number of induced and total abortions has decreased. During last 10 years induced abortion rate per 1,000 live births has decreased greatly – 854.1 (2000) against 409.7 (2009).

8.1. tabula GRŪTNIEČU APRŪPES RĀDĪTĀJI¹
Table 8.1. FIGURES OF DELIVERIES CARE¹

Latvijas statistiskais reģions	Aprūpe uzsākta, %				Vidējais apmeklējumu skaits uz vienu grūtnieci pie ginekologa, dzemdību speciālista	
	līdz 12. grūtniecības nedēļai		pusaudzēm (15-17 gadi)			
Statistical region of Latvia	Antenatal care started, %				Average visits per one pregnant woman to the gynaecologist	
	before the 12th gestational week		adolescents (15-17 years old)			
	2008	2009	2008	2009	2008	2009
LATVIJA	89,9	88,4	2,3	2,1	8,1	8,0
Rīgas	92,9	92,9	1,1	1,0	8,2	8,0
Pierīgas	88,9	87,0	3,8	2,8	7,6	7,9
Vidzemes	87,1	85,7	3,1	4,1	8,4	7,9
Kurzemes	87,1	85,1	4,1	3,2	7,3	7,2
Zemgales	83,3	80,7	3,0	2,7	8,6	8,0
Latgales	89,9	84,2	3,0	3,1	8,3	8,5

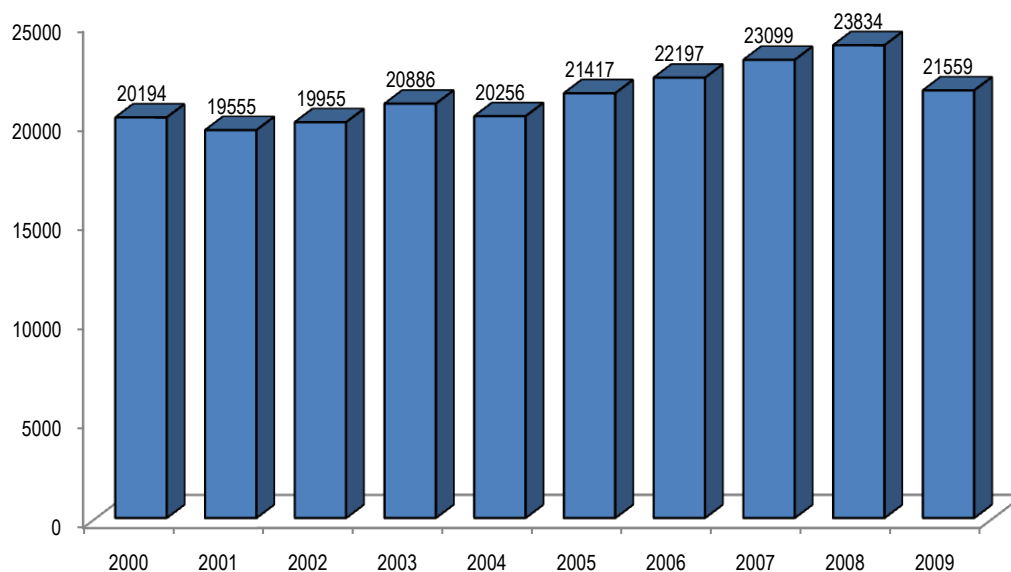
8.2. tabula SAREŽĢĪJUMI PIRMS GRŪTNIECĪBAS VAI TĀS LAIKĀ², procentos
Table 8.2. COMPLICATIONS BEFORE AND DURING THE PREGNANCY², percentage

Latvijas statistiskais reģions	Preeklampsija Eklampsija		Asinsrites sistēmas slimības		Uroģenitālās sistēmas slimības		Grūtniecības pārtraukšanās draudi	
	Pre-eclampsia Eclampsia		Diseases of the circulatory system		Diseases of the genitourinary system		Threat of the pregnancy interruption	
	2008	2009	2008	2009	2008	2009	2008	2009
LATVIJA	2,0	2,0	1,0	1,2	10,5	12,0	14,8	14,4
Rīgas	2,5	2,5	1,5	1,6	9,1	11,1	12,6	13,4
Pierīgas	1,1	0,8	0,3	0,4	8,0	8,7	10,4	10,0
Vidzemes	2,1	1,8	0,1	0,5	17,3	21,9	19,2	17,9
Kurzemes	3,0	3,0	1,2	0,9	19,1	20,8	16,4	17,0
Zemgales	1,1	1,1	0,5	1,9	5,7	4,4	16,5	12,2
Latgales	1,6	2,1	1,0	0,6	8,9	9,2	20,6	19,2

¹ Datu avots: Valsts statistikas pārskats „Pārskats par antenatālo aprūpi, abortiem un kontracepciju”.
Data source: State statistical report „Report about antenatal care, abortions and contraception”.

² Datu avots: Jaundzimušo reģistrs.
Data source: Newborn's register.

8.1. attēls DZEMDĪBU SKAITS¹ 2000. – 2009.GADĀ, ABSOLŪTOS SKAITĻOS
Chart 8.1. NUMBER OF DELIVERIES¹ 2000 – 2009, TOTAL NUMBER,



8.3. tabula DZEMDĪBAS UN TO SAREŽĢĪJUMI¹
Table 8.3. DELIVERIES AND PROPORTION OF COMPLICATIONS¹

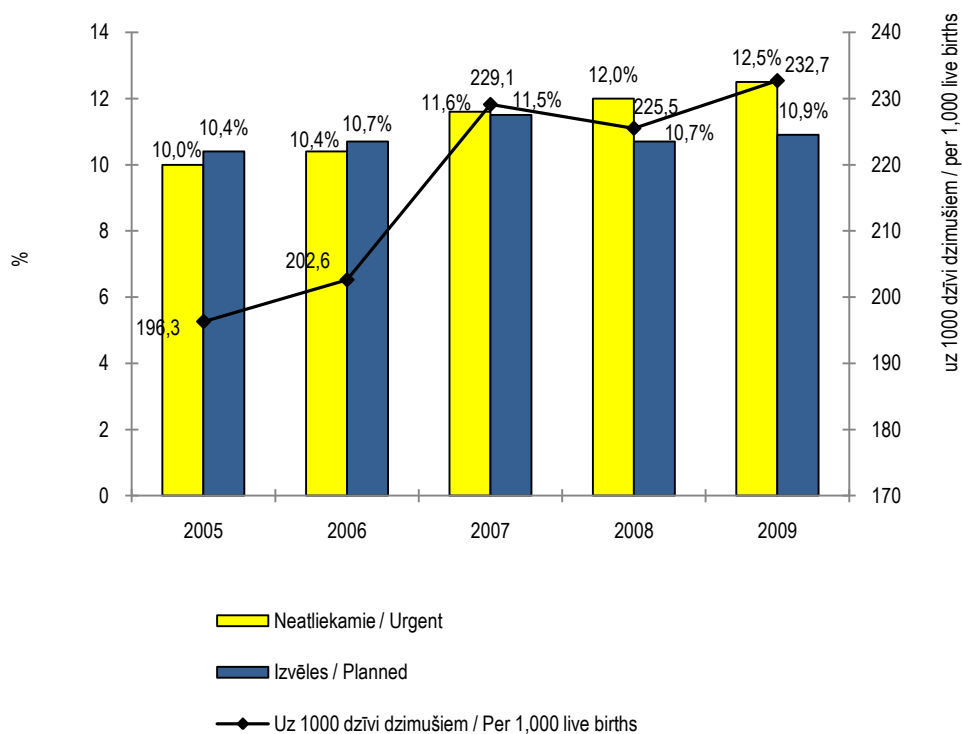
Latvijas statistiskais reģions	Dzemdību skaits		tajā skaitā, %							
			Fizioloģiskas dzemdības		Priekšlaicīgas dzemdības		Starpenes plīsums		Dzemdību darbības anomālijas	
Statistical region of Latvia	Number of deliveries		of them, %							
			Physiological delivery		Preterm delivery		Perineal laceration		Labour force abnormalities	
	2008	2009	2008	2009	2008	2009	2008	2009	2008	2009
LATVIJA	23834	21559	73,1	71,9	4,8	5,3	10,4	12,0	10,9	12,2
Rīgas	9853	8927	69,6	67,4	5,8	6,8	13,0	17,3	10,0	12,2
Pierīgas	3087	2746	76,4	73,6	2,7	1,8	7,5	6,3	11,0	10,9
Vidzemes	2077	2056	74,3	76,6	5,4	6,3	8,1	11,0	12,3	12,7
Kurzemes	2959	2588	74,1	71,4	4,4	4,7	9,3	11,3	16,0	23,5
Zemgales	2944	2591	73,4	75,8	5,3	5,4	6,6	1,2	7,9	4,4
Latgales	2911	2645	79,3	78,0	3,2	3,6	11,1	12,3	10,8	9,9

¹ Datu avots: Jaundzimušo reģistrs.
Data source: Newborn's register.

8.4. tabula DZEMDNIECĪBAS OPERĀCIJAS
Table 8.4. OBSTETRIC OPERATIONS

Latvijas statistiskais reģions	Dzemdniecības operācijas uz 1000 dzīvi dzimušiem				Ķeizargriezieni ¹			
	Kopā ²		Perineotomija, epiziotomija ¹		Skaitis		Uz 1000 dzīvi dzimušiem	
Statistical region of Latvia	Obstetric operations per 1,000 live births				Caesarean sections ¹			
	Total ²		Perineotomy, episiotomy ¹		Number		Per 1,000 live births	
	2008	2009	2008	2009	2008	2009	2008	2009
LATVIJA	957,4	912,4	141,4	150,2	5405	5045	225,5	232,7
Rīgas	1055,4	964,4	147,2	153,3	2697	2569	271,6	285,2
Pierīgas	750,2	807,6	83,8	108,5	610	603	197,4	218,9
Vidzemes	759,7	794,4	61,6	47,3	416	373	198,8	180,0
Kurzemes	1169,1	1123,8	170,5	196,8	533	493	179,2	189,5
Zemgales	748,1	634,7	153,3	157,7	660	540	222,8	208,7
Latgales	981,8	1001,5	198,4	210,3	489	467	167,5	176,0

8.2. attēls ĶEIZARGRIEZIENI¹
Chart 8.2. CAESAREAN SECTIONS¹



¹ Datu avots: Jaundzimušo reģistrs.
Data source: Newborn's register.

² Datu avots: Valsts statistikas pārskats „Pārskats par stacionāra darbību”.
Data source: State statistical report „Report of hospital work”.

8.5. tabula MĀKSLĪGO ABORTU SKAITS PA STATISTISKAJIEM REĢIONIEM PĒC ABORTA VEIKŠANAS VIETAS¹

Table 8.5. INDUCED ABORTIONS IN STATISTICAL REGIONS BY THE HEALTH CARE INSTITUTION PERFORMING ABORTION¹

Latvijas statistiskais reģions	Mākslīgie aborti						Legālo abortu īpatsvars no abortu kopskaita	
	Kopā		Uz 1000 dzīvi dzimušiem		Uz 1000 sievietēm 15-49 gadu vecumā			
Statistical region of Latvia	Induced abortions						Proportion of legal abortions from total number of abortions	
	Total		Per 1,000 live births		Per 1,000 women 15-49 years of age			
	2008	2009	2008	2009	2008	2009	2008	2009
LATVIJA	10425	8881	434,9	409,7	18,0	15,6	68,4	70,1
Rīgas	5077	4222	511,2	468,6	27,2	23,1	70,3	73,1
Pierīgas	965	813	312,3	295,1	9,8	8,2	72,7	70,0
Vidzemes	830	568	396,6	274,1	14,0	9,7	68,6	65,4
Kurzemes	935	748	314,4	287,6	12,4	10,1	50,9	50,7
Zemgales	923	971	311,6	375,3	12,9	13,7	62,8	66,5
Latgales	1695	1559	580,7	587,6	19,5	18,4	77,8	80,6

8.6. tabula KONTRACEPCIJA REPRODUKTĪVĀ VECUMA SIEVIETĒM SADALĪJUMĀ PA STATISTISKAJIEM REĢIONIEM PĒC ĀRSTNICĪBAS IESTĀDES¹

Table 8.6 USE OF CONTRACEPTION AMONG WOMEN AT REPRODUCTIVE AGE IN STATISTICAL REGIONS BY THE HEALTH CARE INSTITUTION¹

Latvijas statistiskais reģions	Hormonālā				Intrauterīnā			
	Skaitis		Uz 1000 sievietēm 15-49 gadu vecumā		Skaitis		Uz 1000 sievietēm 15-49 gadu vecumā	
Statistical region of Latvia	hormonal				IUD			
	Number		Per 1,000 women 15-49 years of age		Number		Per 1,000 women 15-49 years of age	
	2008	2009	2008	2009	2008	2009	2008	2009
LATVIJA	101968	90791	176,1	159,2	28692	27510	49,6	48,2
Rīgas	51884	44755	277,6	244,7	10115	9983	54,1	54,6
Pierīgas	7289	6450	73,8	65,1	2189	1724	22,2	17,4
Vidzemes	7955	8871	133,9	151,2	3448	3289	58,0	56,1
Kurzemes	10168	8980	134,7	120,8	3502	3137	46,4	42,2
Zemgales	12524	9821	174,5	139,0	4161	3543	58,0	50,2
Latgales	12148	11914	140,1	140,6	5277	5834	60,8	68,8

¹ Datu avots: Valsts statistikas pārskats „Pārskats par antenatālo aprūpi, abortiem un kontracepciju”.
Data source: State statistical report „Report about antenatal care, abortions and contraception”.

8.7. tabula DATI PAR JAUNDZIMUŠAJIEM SADALĪJUMĀ PA STATISTISKAJIEM REĢIONIEM PĒC DZIMŠANAS VIETAS¹

Table 8.7. DATA ABOUT NEWBORNS IN STATISTICAL REGIONS BY PLACE OF BIRTH¹

Latvijas statistiskais reģions	Iznēsāti bērni				Neiznēsāti bērni			
	Skaitis		No 100 dzīvi un nedzīvi dzimušiem		Skaitis		No 100 dzīvi un nedzīvi dzimušiem	
Statistical region of Latvia	Full-term newborns				Premature newborns			
	Number		Per 100 live births and stillbirths		Number		Per 100 live births and stillbirths	
	2008	2009	2008	2009	2008	2009	2008	2009
LATVIJA	22865	20560	94,8	94,3	1255	1249	5,2	5,7
Rīgas	9380	8393	93,7	92,6	632	674	6,3	7,4
Pierīgas	3012	2712	97,2	98,2	88	51	2,8	1,8
Vidzemes	1978	1941	94,2	93,4	121	138	5,8	6,6
Kurzemes	2848	2487	95,2	94,9	144	133	4,8	5,1
Zemgales	2812	2462	94,3	94,4	169	146	5,7	5,6
Latgales	2831	2562	96,6	96,1	101	103	3,4	3,9

8.8. tabula PERINATĀLĀ MIRSTĪBA² SADALĪJUMĀ PA STATISTISKAJIEM REĢIONIEM³

Table 8.8. PERINATAL MORTALITY² BY STATISTICAL REGIONS³

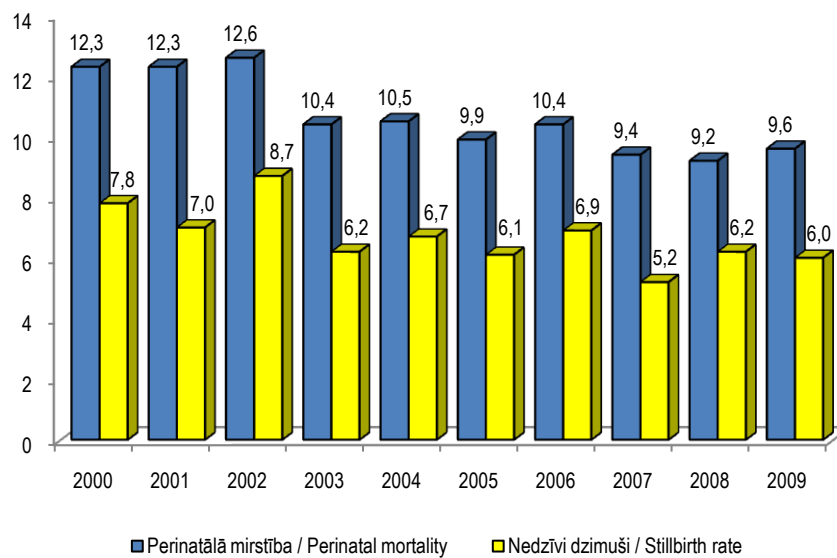
Latvijas statistiskais reģions	Agrīnā neonatālā mirstība				Nedzīvi dzimušie				Perinatālā mirstība			
	Skaitis		No 1000 dzīvi dzimušiem		Skaitis		No 1000 dzīvi un nedzīvi dzimušiem		Skaitis		No 1000 dzīvi un nedzīvi dzimušiem	
Statistical region of Latvia	Early neonatal mortality				stillbirths				Perinatal mortality			
	Number		Per 1,000 live births		Number		Per 1,000 live births and stillbirths		Number		Per 1,000 live births and stillbirths	
	2008	2009	2008	2009	2008	2009	2008	2009	2008	2009	2008	2009
LATVIJA	72	79	3,0	3,6	150	130	6,2	6,0	222	209	9,2	9,6
Rīgas	16	16	2,0	2,3	50	33	6,4	4,7	66	49	8,4	7,0
Pierīgas	9	15	2,0	3,6	29	23	6,5	5,4	38	38	8,6	9,0
Vidzemes	7	7	3,0	3,4	6	10	2,6	4,8	13	17	5,5	8,2
Kurzemes	12	6	3,8	2,1	22	28	6,8	9,6	34	34	10,6	11,7
Zemgales	8	18	2,6	6,5	28	24	8,8	8,5	36	42	11,4	14,9
Latgales	20	17	6,5	6,1	15	12	4,8	4,3	35	29	11,3	10,3

¹ Datu avots: Jaundzimušo reģistrs.
Data source: Newborn's register.

² Datu avots: Latvijas iedzīvotāju nāves cēloņu datu bāze.
Data source: Death Cause Register.

³ Pēc mātes dzīvesvietas
By mother residence

8.3. attēls PERINATĀLĀ MIRSTĪBA UZ 1000 DZĪVI UN NEDZĪVI DZIMUŠIEM¹
Chart 8.3. PERINATAL MORTALITY PER 1,000 LIVE BIRTHS AND STILLBIRTHS



¹ Datu avots: Latvijas iedzīvotāju nāves cēloņu datu bāze.
Data source: Death Cause Register.

8.9. tabula MĀTES MIRSTĪBA, SADALĪJUMĀ PĒC VECUMA¹
Table 8.9. MATERNAL MORTALITY, BREAKDOWN BY AGE¹

Vecums	2003	2004	2005	2006	2007	2008	2009	Age
Mirušo skaits absolūtos skaitļos	3	2	1	3	6	3	10	Total number of deaths
t. sk. vecumā								Of them by age
15-19	1	-	-	-	-	-	-	15-19
20-24	-	-	1	-	-	-	-	20-24
25-29	-	-	-	1	1	-	2	25-29
30-34	1	-	-	1	2	2	3	30-34
35-39	-	1	-	1	2	1	1	35-39
40 un vairāk	1	1	-	-	1	-	4	40 and more
Uz 100 000 dzīvi dzimušiem	14,3	9,8	4,6	13,5	25,8	12,5	46,13	Per 100,000 live births

8.10. tabula MĀTES MIRSTĪBA, SADALĪJUMĀ PA CĒĻIEM¹
Table 8.10 MATERNAL MORTALITY, BREAKDOWN BY DEATH CAUSES¹

	2005	2006	2007	2008	2009	
Mirušo skaits tieši ar grūtniecību saistīto cēloņu dēļ	0	2	6	2	8	Number of deaths from causes directly related to pregnancy:
tajā skaitā no:						of them from:
<i>aborta (ieskaitot kriminālos)</i>	-	-	1	1	-	<i>abortion (including illegal)</i>
<i>ārpusdzemdes grūtniecības</i>	-	-	2	-	-	<i>ectopic pregnancy</i>
<i>augļūdeņu embolijas</i>	-	-	-	-	1	<i>amniotic embolism</i>
<i>flebotrombozes</i>	-	-	1	1	-	<i>phlebothrombosis</i>
<i>asiņošanas</i>	-	1	-	-	5	<i>haemorrhage</i>
<i>toksikozes – eklampsijas</i>	-	1	-	-	1	<i>toxycosis – eclampsia</i>
<i>dzemdes plīsums</i>	-	-	1	-	-	<i>rupture of uterus</i>
<i>placentas atslāņošanās</i>	-	-	1	-	-	<i>separation of placenta</i>
<i>sepsis</i>	-	-	-	-	1	<i>sepsis</i>
Mirušo skaits netieši ar grūtniecību saistīto cēloņu dēļ	1	1	0	1	2	Number of deaths from causes indirectly related to pregnancy:
tajā skaitā no:						of them from:
<i>krūts vēzis</i>	-	-	-	1	-	<i>breast cancer</i>
<i>gripa AH₁N₁</i>	-	-	-	-	2	<i>influenza AH₁N₁</i>
Kopā	1	3	6	3	10	Total

¹ Datu avots: Latvijas iedzīvotāju nāves cēloņu datu bāze.
Data source: Death Cause Register.