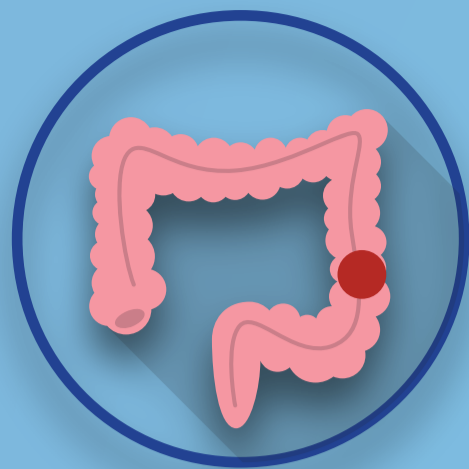


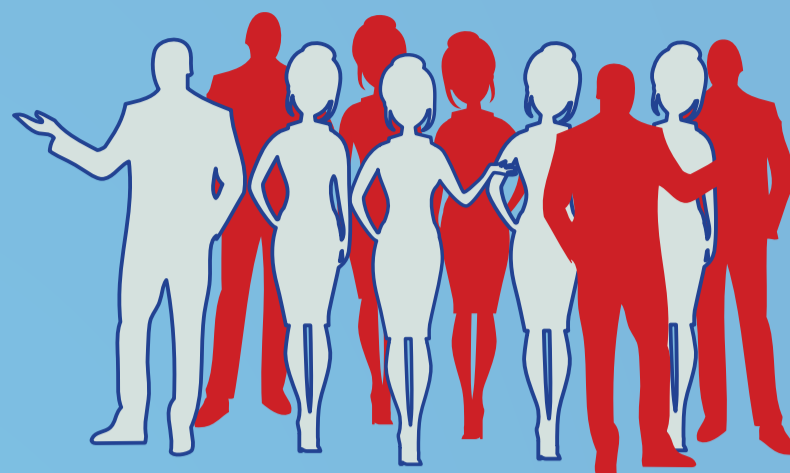
ZARNU VĒŽA SKRĪNINGS



KAS IR ZARNU VĒZIS?

Zarnu jeb kolorektālais vēzis ir ļaundabīgs audzējs, kas sākotnēji veidojas resnajā vai taisnajā zarnā.

Statistikas dati liecina, ka biežāk ar zarnu vēzi slimo sievietes un vīrieši vecumā no 50 līdz 74 gadiem.



2016. gadā no 1063 diagnosticētajiem zarnu vēža gadījumiem **katrs otrais** tika atklāts novēloti.

KAS IR ZARNU VĒŽA SKRĪNINGS?

Tā ir valsts organizēta un apmaksāta profilakses pārbaude, kuras mērķis ir atklāt zarnu vēzi agrīnā stadijā. Profilaktiskā pārbaude ietver slēpto asiņu izmeklējumu fēcēs (no trīs sekojošām vēdera izejām).



SVARĪGĀKIE FAKTI PAR SLĒPTO ASIŅU TESTU

- ✓ uzaicinājums veikt šo pārbaudi netiek sūtīts;
- ✓ ja esi vecumā no 50 līdz 74 gadiem, vērsies sava ģimenes ārsta praksē, lai saņemtu testa komplektu un informāciju par izmeklējuma veikšanu mājas apstākļos;
- ✓ šo izmeklējumu ieteicams veikt katru gadu.

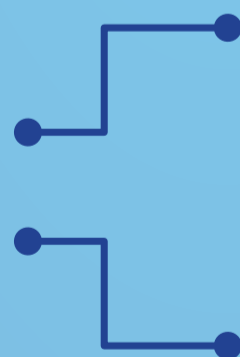


KĀ VEIKT ŠO TESTU?

Šo testu var veikt mājas apstākļos atbilstoši ārsta norādījumiem.

KĀ RĪKOTIES TĀLĀK?

Pēc testa veikšanas vērsies pie ģimenes ārsta. Ģimenes ārsts nolasīs testa rezultātus.



Ja analīžu rezultāts būs atbilstošs normai, veic atkārtotu pārbaudi pēc gada.

Ja analīžu rezultāts būs neatbilstošs normai, seko ārsta norādēm. Iespējams, Tev būs jāveic papildu izmeklējumi. Normai neatbilstoši analīžu rezultāti vēl nenozīmē, ka Tev ir vēzis!

KUR IEGŪT PAPILDU INFORMĀCIJU?

- ✓ Sava ģimenes ārsta praksē;
- ✓ Sazinies ar Nacionālā veselības dienesta teritoriālajām nodaļām:

Rīgas nodaļa – tālr. **67201282**

Kurzemes nodaļa – tālr. **63323471**

Latgales nodaļa – tālr. **65476961**

Vidzemes nodaļa – tālr. **64772301**

Zemgales nodaļa – tālr. **63027249**

